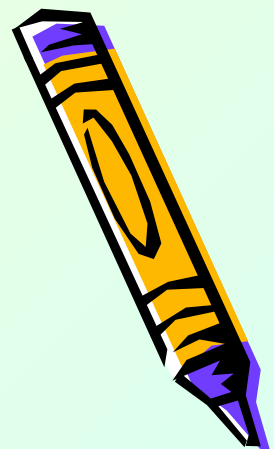


# Конструирование конической юбки

КОНИЧЕСКАЯ ЮБКА



Презентацию  
выполнила:  
Подосинникова Л.Н.  
учитель технологии  
МБОУ «СОШ № 24  
Г.Йошкао-Ола»



## **Цель урока:**

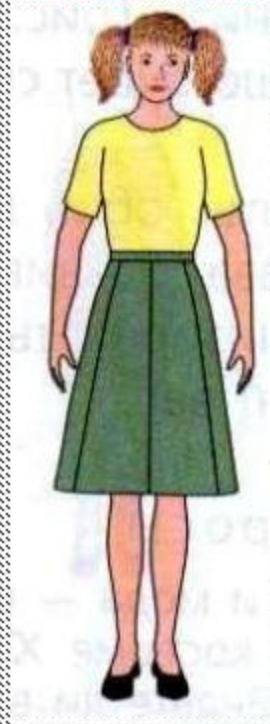
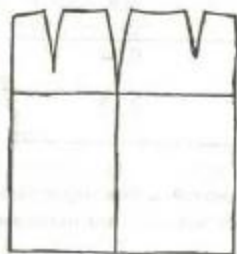
- 1.Закрепить знания правил снятия мерок и их условные обозначения; дать представление об основных конструкциях юбок; изучить конструкции клиньевых юбок.**
- 2.Воспитывать самостоятельность, продолжить формирование творческого интереса учащихся.**
- 3.Развивать умения выделять главное, анализировать, делать обобщение, совершенствовать тестовую культуру.**



# Основные конструкции юбок



1.



2.

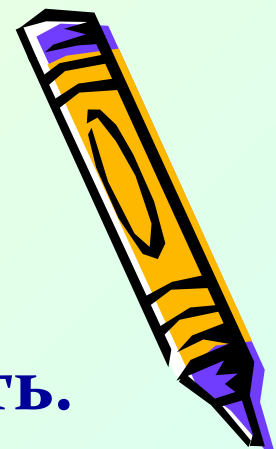


3.



# Правила снятия мерок

1. Сантиметровую ленту нельзя ослаблять или чрезмерно натягивать.
2. Измеряемый должен стоять прямо, без напряжения, сохраняя привычную осанку.
3. Линию талии фиксируют тесьмой или резинкой.
4. Сначала снимают мерки со стороны переда, затем со спины.
5. Все величины записывают в сантиметрах.



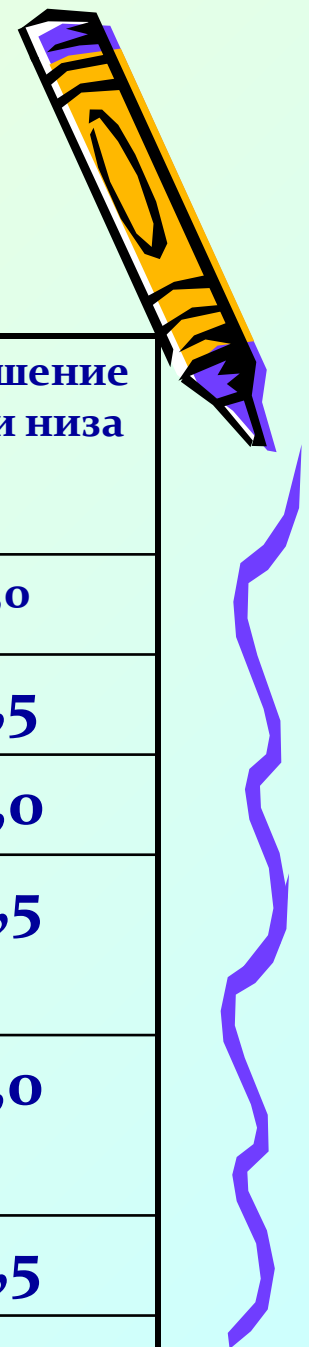
Чертеж конической юбки представляет собой часть круга, в котором линии талии, бедер и низа – это дуги окружностей с общим центром в точке О.

Величина радиуса дуги окружности, которая является линией талии, рассчитывается по формуле.

$$R = (C_T + П_T) \times K$$



# Расчет радиуса для разных видов конических юбок



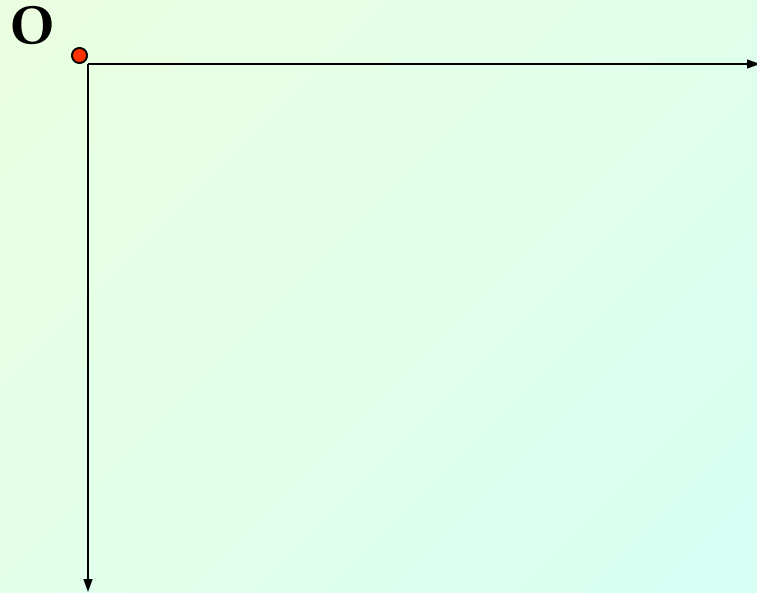
<b>N</b>	<b>Виды юбок</b>	<b>К коэффициен т</b>	<b>Повышение линии талии</b>	<b>Повышение линии низа</b>
<b>1</b>	<b>Клеш</b>	<b>1,4</b>	<b>0,5</b>	<b>1,0</b>
<b>2</b>	<b>Большой клеш</b>	<b>1,2</b>	<b>0,75</b>	<b>1,5</b>
<b>3</b>	<b>Малый колокол</b>	<b>1,0</b>	<b>1,0</b>	<b>2,0</b>
<b>4</b>	<b>Средний колокол</b>	<b>0,9</b>	<b>1,25</b>	<b>2,5</b>
<b>5</b>	<b>Большой колокол</b>	<b>0,8</b>	<b>1,5</b>	<b>3,0</b>
<b>6</b>	<b>Полусолнце</b>	<b>0,64</b>	<b>1,75</b>	<b>3,5</b>
<b>7</b>	<b>Солнце</b>	<b>0,32</b>	<b>2,0</b>	<b>4,0</b>





# ПОСТРОЕНИЕ ЧЕРТЕЖА КОНИЧЕСКОЙ ЮБКИ (ПОЛУСОЛНЦЕ) $K = 0.64$

- Мерки:
- Ст = 31.5 см
- Сб = 42.5 см
- Дст = 34 см
- Ди = 40 см
- Пт = 1 см
- $K = 0.64$



1. Строим

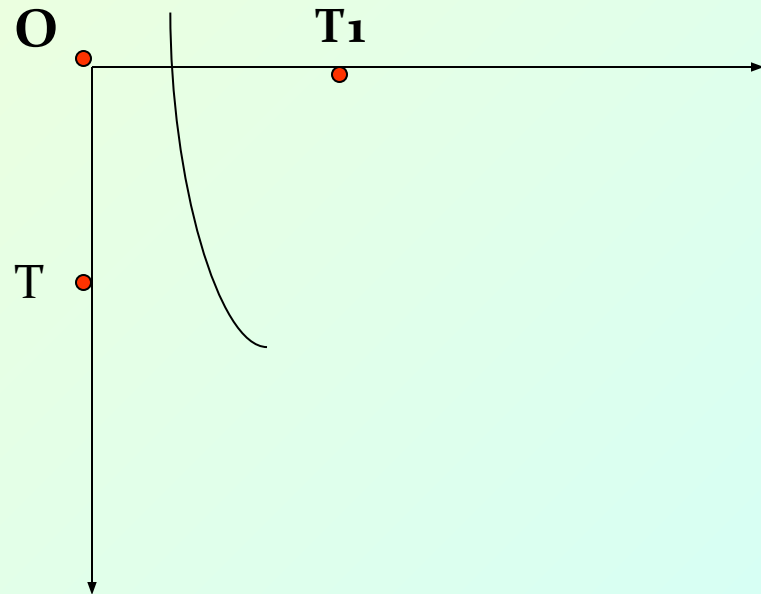
получаем точку O



# ПОСТРОЕНИЕ ЧЕРТЕЖА КОНИЧЕСКОЙ ЮБКИ (ПОЛУСОЛНЦЕ) $K = 0.64$



- Мерки:
- $C_T = 31.5 \text{ см}$
- $C_6 = 42.5 \text{ см}$
- $D_{CT} = 34 \text{ см}$
- $D_{и} = 40 \text{ см}$
- $P_T = 1 \text{ см}$
- $K = 0.64$



2.  $OT = OT_1 = R_{\text{талии}} =$   
 $(C_T + P_T) \times K =$   
 $(31.5 + 1) \times 0.64 =$   
 $20.8 \text{ см}$

провести дугу  $T - T_1$





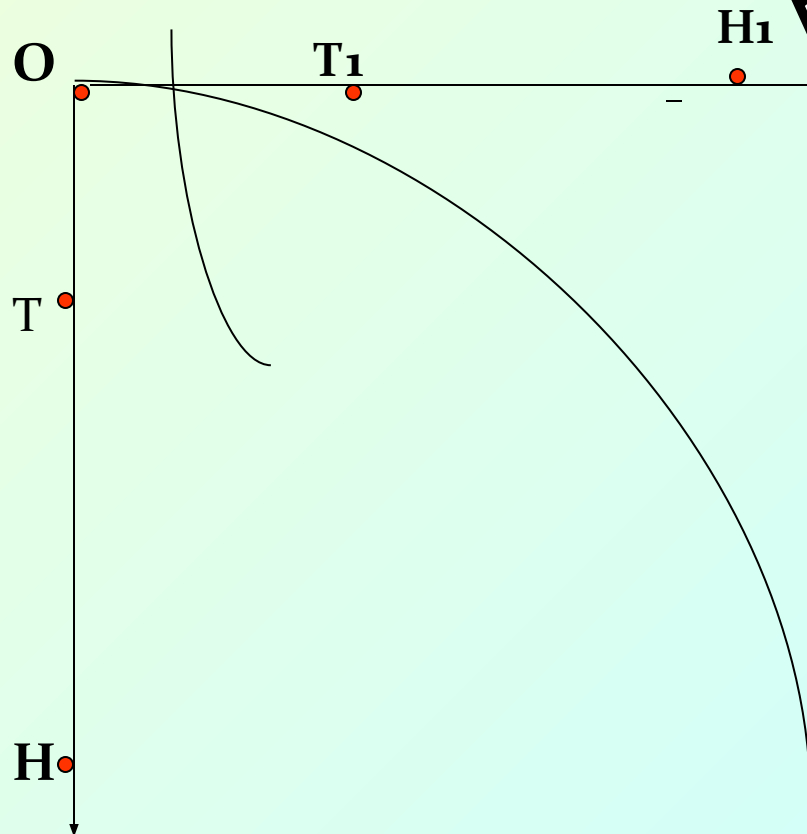
# ПОСТРОЕНИЕ ЧЕРТЕЖА КОНИЧЕСКОЙ ЮБКИ

(ПОЛУСОЛНЦЕ)  $K = 0.64$

- Мерки:
- Ст = 31.5 см
- Сб = 42.5 см
- Дст = 34 см
- Ди = 40 см
- Пт = 1 см
- $K = 0.64$

3.  $ТН = ТН_1 = Ди = 40$  см

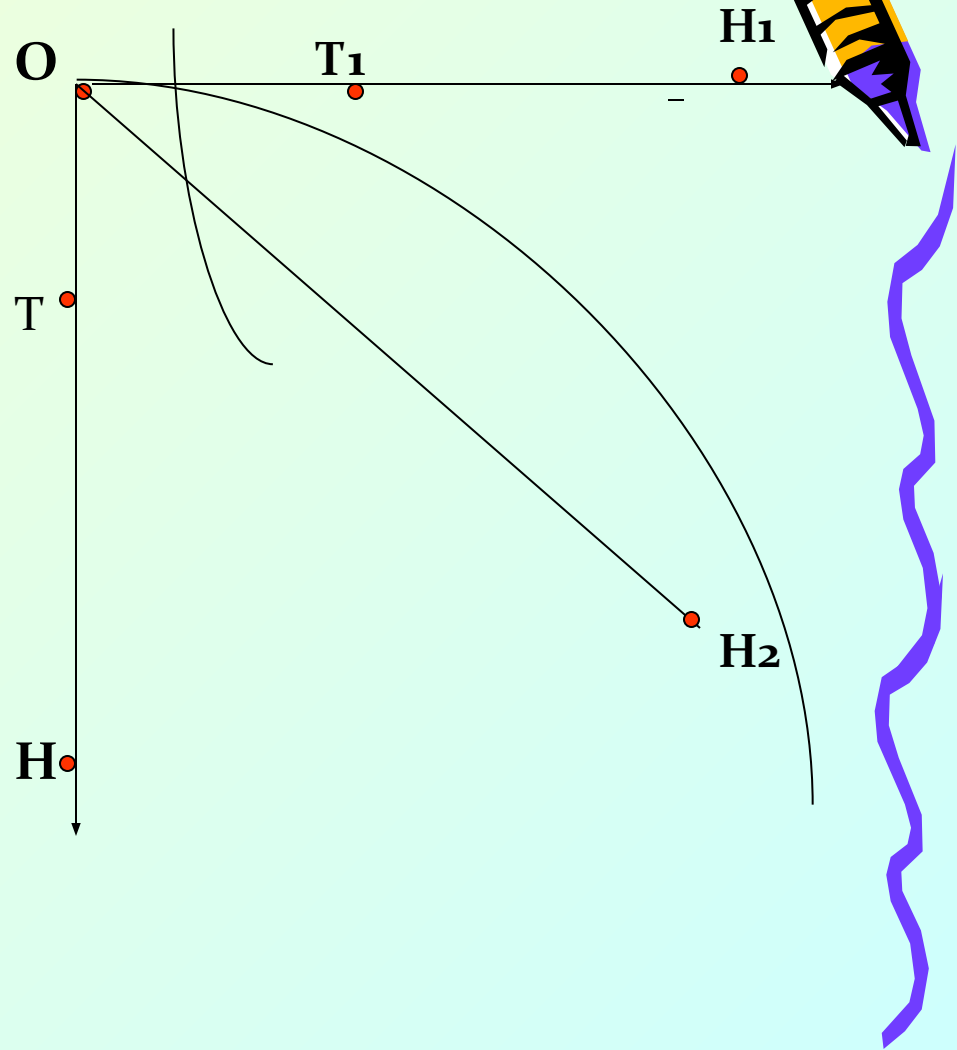
провести дугу Н – Н<sub>1</sub>



# ПОСТРОЕНИЕ ЧЕРТЕЖА КОНИЧЕСКОЙ ЮБКИ (ПОЛУСОЛНЦЕ) $K = 0.64$

- Мерки:
- $Ст = 31.5\text{ см}$
- $Сб = 42.5\text{ см}$
- $Дст = 34\text{ см}$
- $Ди = 40\text{ см}$
- $Пт = 1\text{ см}$
- $K = 0.64$

$O - T_2 - H_2$   
средняя линия юбки

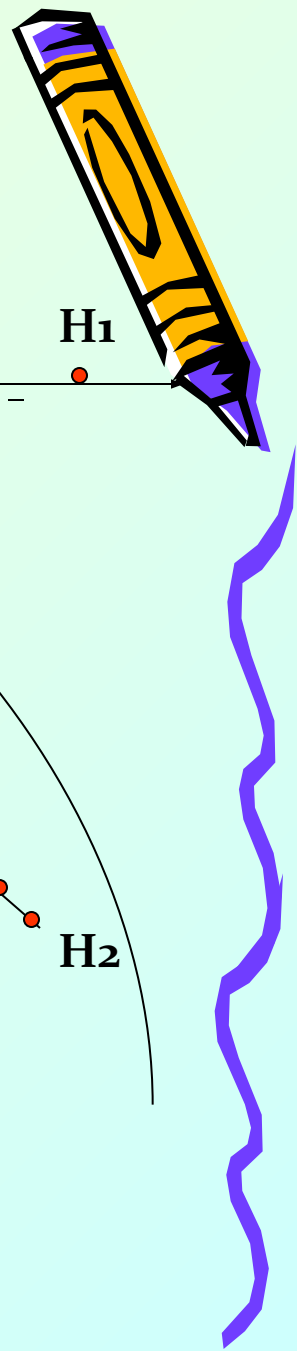
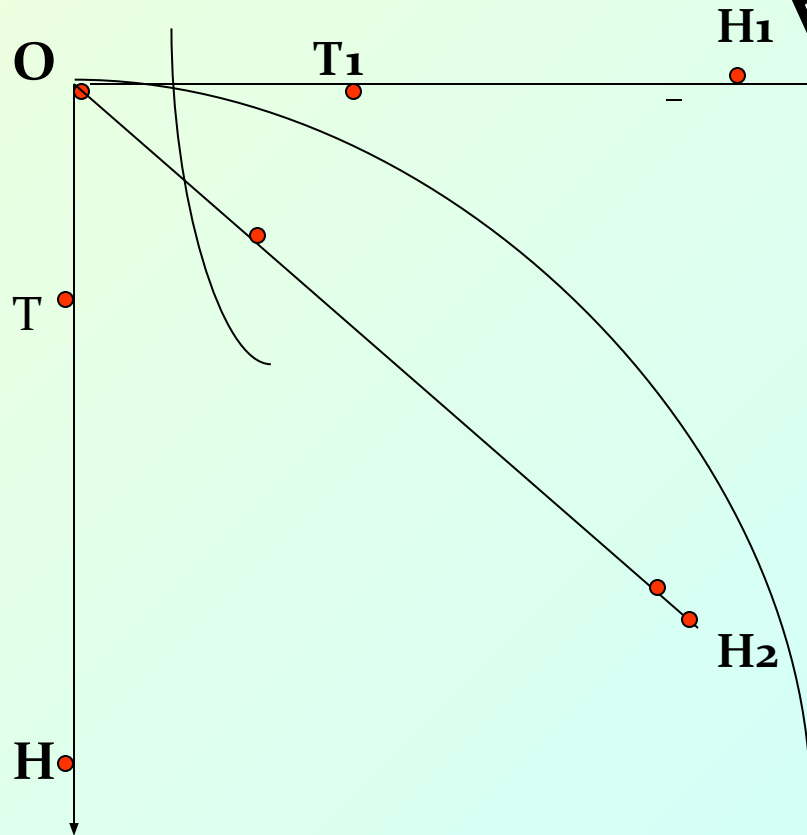


# ПОСТРОЕНИЕ ЧЕРТЕЖА КОНИЧЕСКОЙ ЮБКИ (ПОЛУСОЛНЦЕ) $K = 0.64$

- Мерки:
- Ст = 31.5 см
- Сб = 42.5 см
- Дст = 34 см
- Ди = 40 см
- Пт = 1 см
- $K = 0.64$

5. Т<sub>2</sub>Т<sub>3</sub> -  
повышение линии талии =  
1.75 см

6. Н<sub>2</sub>Н<sub>3</sub> -  
повышение линии низа =  
3.5 см



# ПОСТРОЕНИЕ ЧЕРТЕЖА КОНИЧЕСКОЙ ЮБКИ (ПОЛУСОЛНЦЕ) $K = 0.64$

- Мерки:
- Ст = 31.5 см
- Сб = 42.5 см
- Дст = 34 см
- Ди = 40 см
- Пт = 1 см
- $K = 0.64$

7. Т – Т<sub>3</sub> – Т<sub>1</sub>

новая линия талии

8. Н – Н<sub>3</sub> – Н<sub>1</sub>

новая линия низа

9. Обвести чертеж

