

**Презентация к уроку в
6 классе на тему:
Построение чертежа и
моделирование
клиньевой юбки**

Учитель технологии МБОУ
«СШ № 16» г. Евпатория

Республики Крым

Гаевская Галина Кузьминична

- **Какие основные линии фигуры используют при снятии мерок для изготовления юбки?**
- **Какие мерки записывают в половинном размере и почему?**
- **Что такое масштаб?**
- **Назовите основные горизонтальные линии чертежа юбки.**
- **Назовите основные вертикальные линии чертежа юбки.**
- **Что такое прибавки?**
- **Какие виды прибавок вы знаете?**
- **Какие этапы изготовления изделия вы знаете?**
- **Какие вы знаете юбки по крою?**
- **Чертеж и моделирование какой юбки мы уже выполнили?**

Тема: Построение чертежа и моделирование клиньевой юбки

Цели и задачи урока:

Образовательные:

- Ознакомить учащихся с правилами построения чертежа клина юбки (в масштабе **1:4** на **40-й** размер);
- Выработать у учащихся навыки по построению чертежа выкройки клиньевой юбки;
- Ознакомить учащихся с основными видами и приемами моделирование клиньевых юбок;
- Выработать у учащихся практические навыки по моделированию клиньевых юбок. Выработать у учащихся практические навыки по моделированию юбок.

Воспитательные:

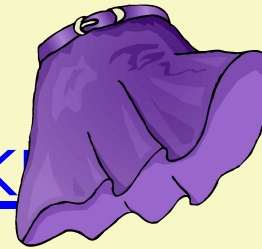
- Формировать у учащихся навыки совместной деятельности, умение работать в группах;
- Воспитывать эстетический вкус, стремление следовать новым тенденциям моды.

Развивающие:

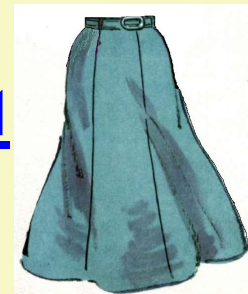
- Способствовать развитию художественного вкуса у учащихся;
- Развивать пространственные представления;
- Развивать познавательный интерес и творческие возможности.

По конструкции различают три основных
покроя юбок:

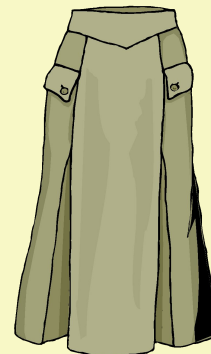
1. Конические юбки



2. Клиньевые юбки

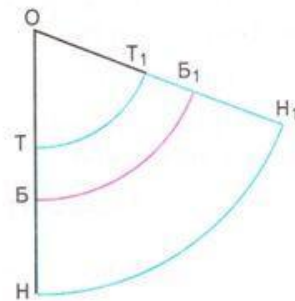


3. Прямые юбки

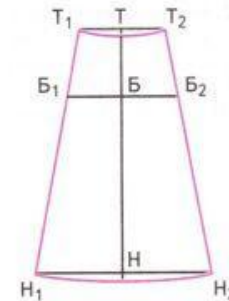


Юбки по конструкции:

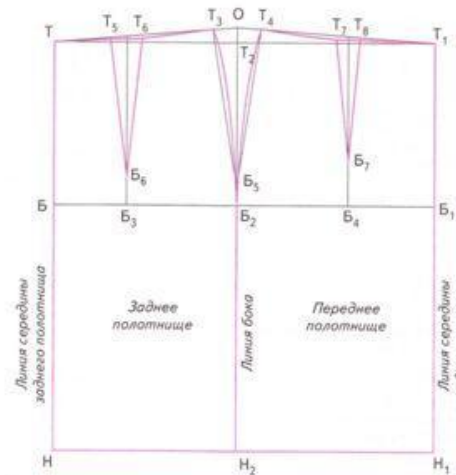
коническая



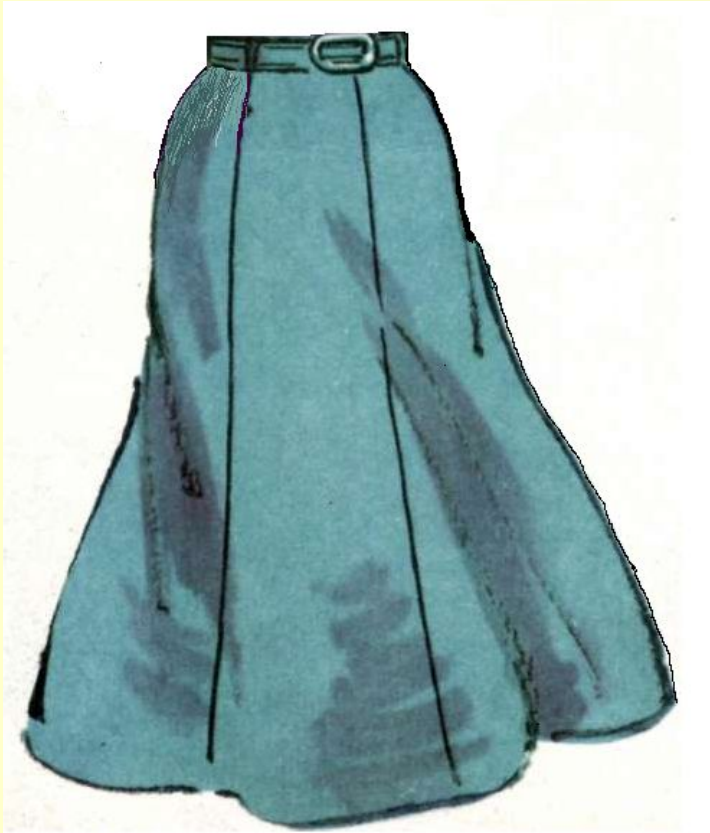
клиньевая



прямая



Клиньевые юбки



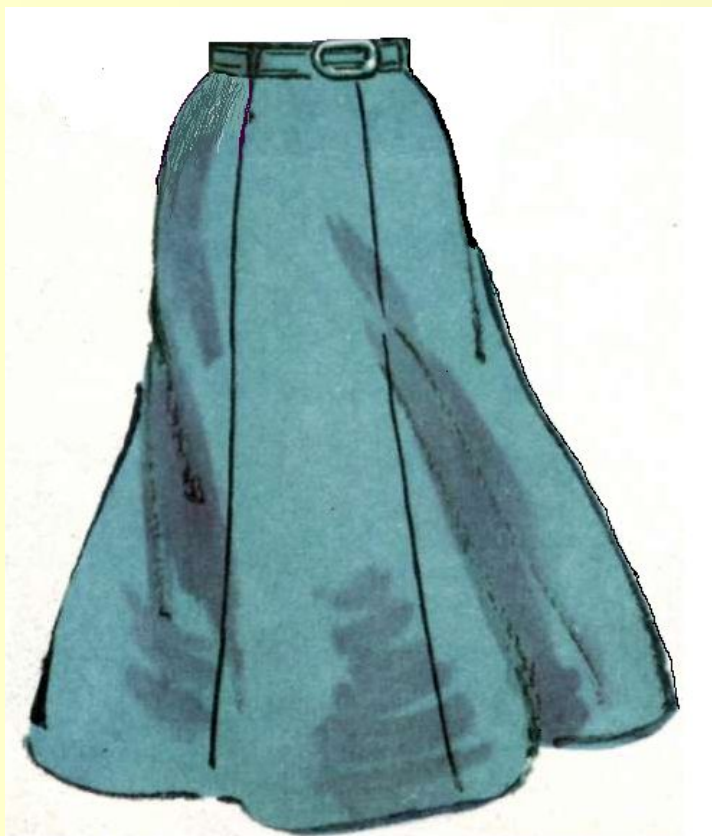
Состоят из нескольких одинаковых клиньев, расширяющихся книзу.

Число клиньев может быть любым, но лучше четным.



Конические юбки

Мерки для построения
чертежа конической юбки



$$Ст = 32$$

$$Сб = 45$$

$$Ди = 46$$

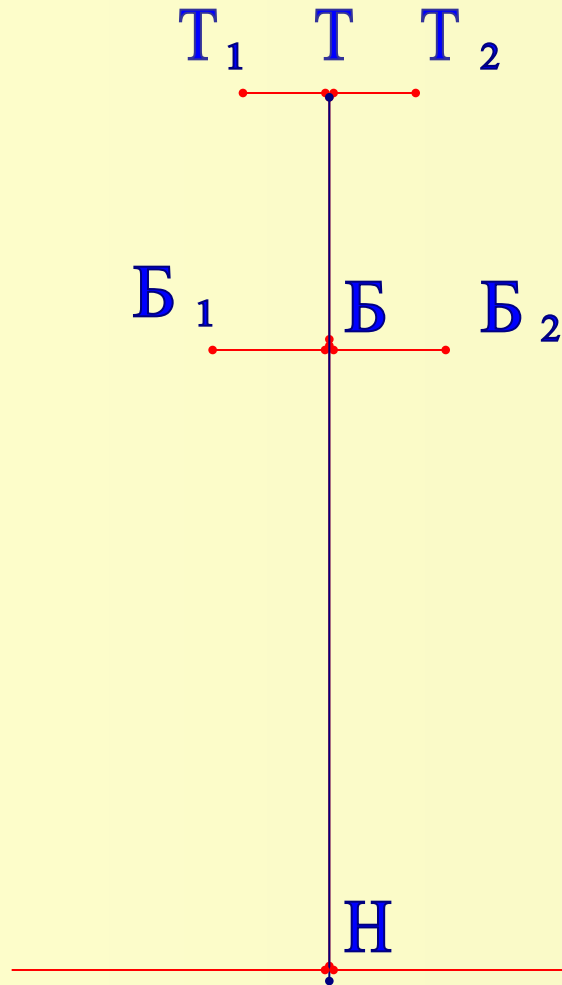
$$Дтс = 34$$

$$Пт = 1$$

$$Пб = 1$$



Построение чертежа клиньевой юбки шестиклинки



Из Т вниз прямую линию.

$$ТБ = D_{тс} : 2 = 34 : 2 = 17$$

$$ТН = D_{и} = 46$$

От Т отложить $ТТ_1 = ТТ_2$

$$Т_1Т_2 = (C_T + П_T) : N = (32 + 1) : 3 = 11$$

N – количество клиньев = 3

От т.Т влево и вправо половину от $Т_1Т_2$

$$ТТ_1 = ТТ_2 = 11:2=5,5$$

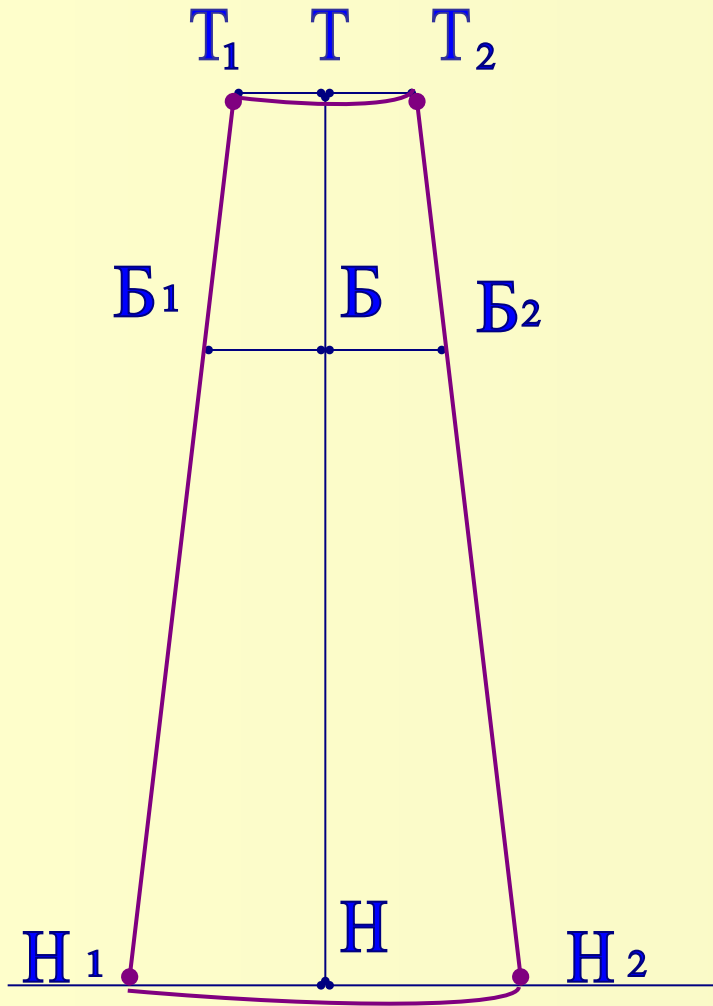
От Б отложить $ББ_1 = ББ_2$

$$Б_1Б_2 = (C_б + П_б) : 3 = (45 + 1) : 3 = 15,3$$

От т.Б влево и вправо половину от $Б_1Б_2$

$$ББ_1 = ББ_2 = 15,3:2=7,65 (= 7,5)$$

Построение чертежа клиньюевой юбки шестиклинки



Через T_1B_1 и T_2B_2
провести прямые линии
Точки пересечения
обозначить H_1 и H_2

**Художественное
моделирование
юбок**

- Моделирование – это творческий процесс изменения выкройки в соответствии с фасоном или эскизом изделия

Моделирование

```
graph TD; A[Моделирование] --> B[Художественное]; A --> C[Техническое];
```

Художественное

(художники-модельеры)

эскиз модели

Техническое

(художники-конструкторы)

чертеж модели

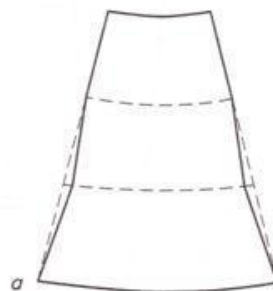
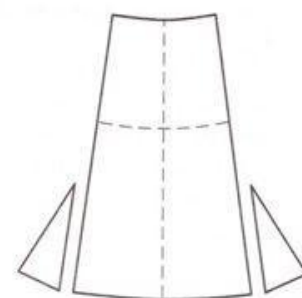
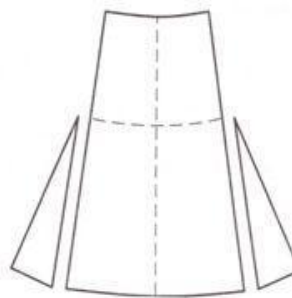
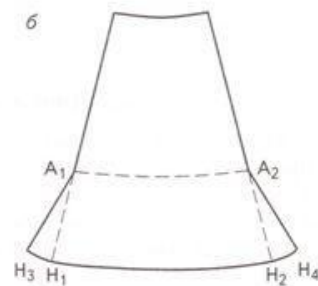
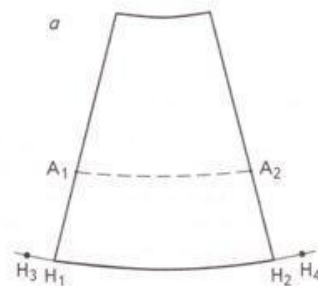
Моделирование клиньевой юбки

1. Расширение формы клина.



2. Расширение клина вставкой.

3. Изменение формы клина.



Модные юбки в этом сезоне



Подведение итогов урока

- **Что нового изучили на уроке?**
- **Чему научились?**
- **Для чего вы строили чертеж юбки в масштабе?**
- **Какие трудности возникли у вас при построении чертежа и как вы их преодолели?**
- **Уверены ли вы в правильности построения чертежа и проведении моделирования?**