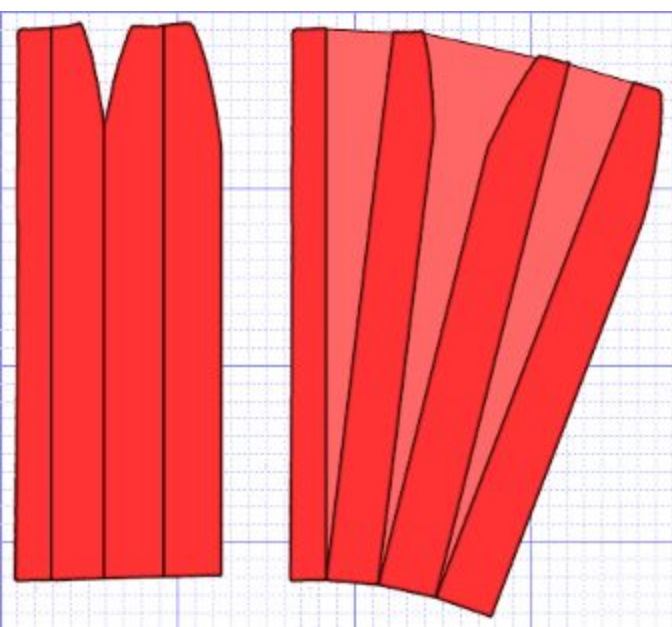


Раздел: Конструирование и моделирование

Тема: «Юбка».



Содержание

- Урок1-2 «Одежда и требования к ней. Снятие мерок для построения чертежа юбки. Виды покроя юбок»
- Урок3-4 «Конструирование юбок. Построение чертежей в М1:4»
 1. Конические юбки
 2. Клиньевые юбки
 3. Прямые юбки
- Урок5-6 «Моделирование юбок»

Урок 1-2 «Одежда и требования к ней. Снятие мерок для построения чертежа юбки. Виды покроя юбок»

Цель:

- Ознакомить учащихся с требованиями, которые предъявляются к одежде, дать определение терминам «одежда», «проектирование», ознакомить с мерками, которые необходимы для построения чертежа юбки, научить правильно снимать мерки

Оборудование:

- Манекен,
- учебник, тетрадь, рабочая тетрадь,
- сантиметровая лента,
- проектор, экран, компьютер



Требования к одежде:

- **Гигиенические** – *предохранение тела от внешних воздействий*
- **Эксплуатационные** – *удобства в носке, прочные, износоустойчивы*
- **Эстетические** – *удобство, красота, соответствие моде*
- **Экономические** – *недорогие и доступные*

Ассортимент женской одежды

- **Белье** - предметы одежды, которые надевают на тело
- **Легкая одежда** – изделия, которые носят поверх белья
- **Верхняя одежда** – одежда, надеваемая на белье, платье, костюм

По способу носки различают:

поясные изделия

- Юбки
- Брюки
- Шорты
- Бермуды
- Капри
- Бриджи
- Лосины

плечевые изделия

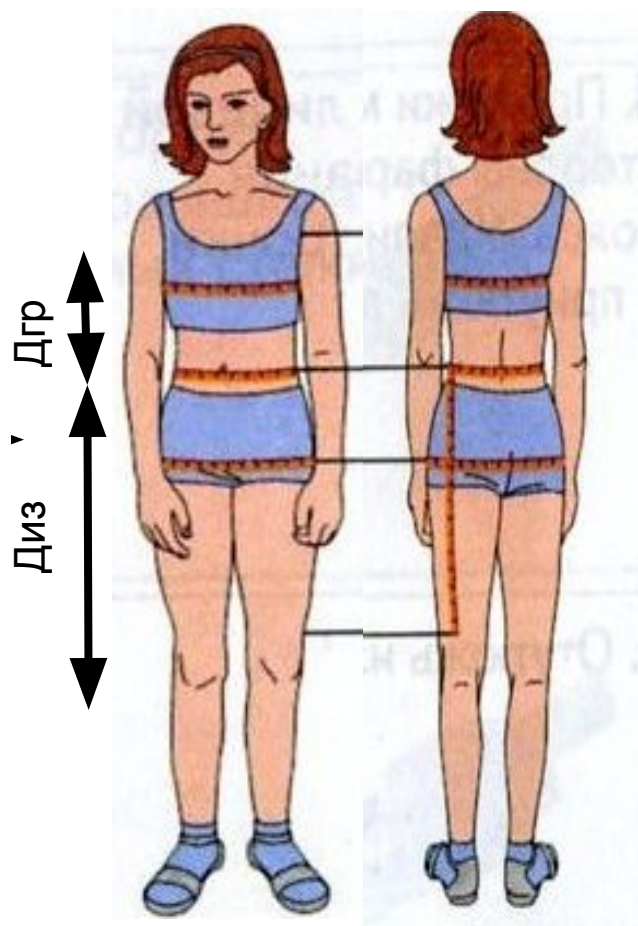
- Платья
- Сарафаны
- Халаты
- Блузки
- Жилеты
- Жакеты
- Пиджаки
- Кардиганы

- **Проектирование** –
Создание нового образа изделия
- **Конструирование** –
составная часть проектирования одежды
 1. Измерение фигуры
 2. Расчет основных параметров
 3. Построение основы чертежа

Правила снятия мерок

- Мерки – основные размеры фигуры человека, полученные путем измерения
- Мерки снимают при помощи сантиметровой ленты с человека, стоящего прямо, в естественной позе, с опущенными вниз руками
- Перед снятием мерок на линии талии завязать пояс
- Мерки снимают по правой стороне фигуры человека
- Длины записывают полностью (Д),
- Обхваты талии и бедер – в половинном размере (С), т.к. -
- Чертеж строят на половину фигуры.
- Прибавка-это величина, на которую надо увеличить мерки фигуры, для обеспечения свободы движения, дыхания
- Условное обозначение прибавки - **П**

Снятие мерок



1- линия талии 2- линия бедер 3- линия колена

Прибавка по талии $Пт=1\text{см}$

Прибавка по бедрам $Пб=2\text{см}$

Мерки

на стандартную фигуру

- Ст = 36
- Сб = 45
- Дст = 35
- Ди = 51

свои мерки:

- Ст =
- Сб =
- Дст =
- Ди =

Урок3-4

«Конструирование юбок.

Построение чертежей в М1:4»

Цель:

Научить строить чертежи

- клиньевой,
- конической,
- прямой юбок
- развивать логическое мышление,
- конструкторские навыки

Оборудование:

- Учебник
- Раздаточный материал на каждый стол (чертежи юбок, таблицы построения чертежей)
- Проектор, экран, компьютер
- Масштабная линейка,
- Цветные карандаши,
- Рабочая тетрадь, тетрадь

Конструирование юбок

(конструирование – это построение чертежа выкройки изделия)

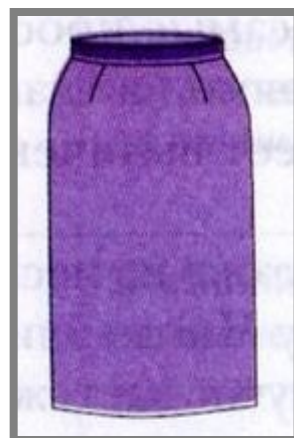
- **Покрой – тип конструкции видов изделий**
- **Форма – наружный вид швейного изделия.**
- **По конструкции различают три покроя юбок**



1.Конические



2.Клиньевые



3.Прямые

1. Конические юбки



Построение чертежа конических юбок

К – коэффициент кривизны дуги

К=0,32 – «солнце»

К=0,64 –

«полусолнце»

К=0,8-1,0 – «колокол»

К=1,2-1,4 – «кlesh»

Ст =36; Сб =45; Диз =40; Пт =1

№	Название отрезков и точек	Обозначение на чертеже	Расчетная формула	Цифровой расчет
	«СОЛНЦЕ»			
1.	Радиус юбки	ОТ	КхСт	0,32x36=11,5
2.	Линия бедер	ТБ	от16до 18	18
3.	Линия низа	ТН	Диз	40
4.	Линия талии	ТТ1	Ст+Пт	36+1=37
	«ПОЛУСОЛНЦЕ»			
1.	Радиус юбки	ОТ	КхСт	0,64x36=23
2.	Линия бедер	ТБ	от16до 18	18
3.	Линия низа	ТН	Диз	40
4.	Линия талии	ТТ1	Ст+Пт	36+1=37
	«КОЛОКОЛ»			
1.	Радиус юбки	ОТ	КхСт	0,8x36=29
2.	Линия бедер	ТБ	от16до 18	18
3.	Линия низа	ТН	Диз	40
4.	Линия талии	ТТ1	Ст+Пт	36+1=37
	«КЛЕШ»			
1.	Радиус юбки	ОТ	КхСт	1,2x36=43,2
2.	Линия бедер	ТБ	от16до 18	18
3.	Линия низа	ТН	Диз	40

Чертеж конической юбки «Полусолнце»

Мерки:

Ст=36

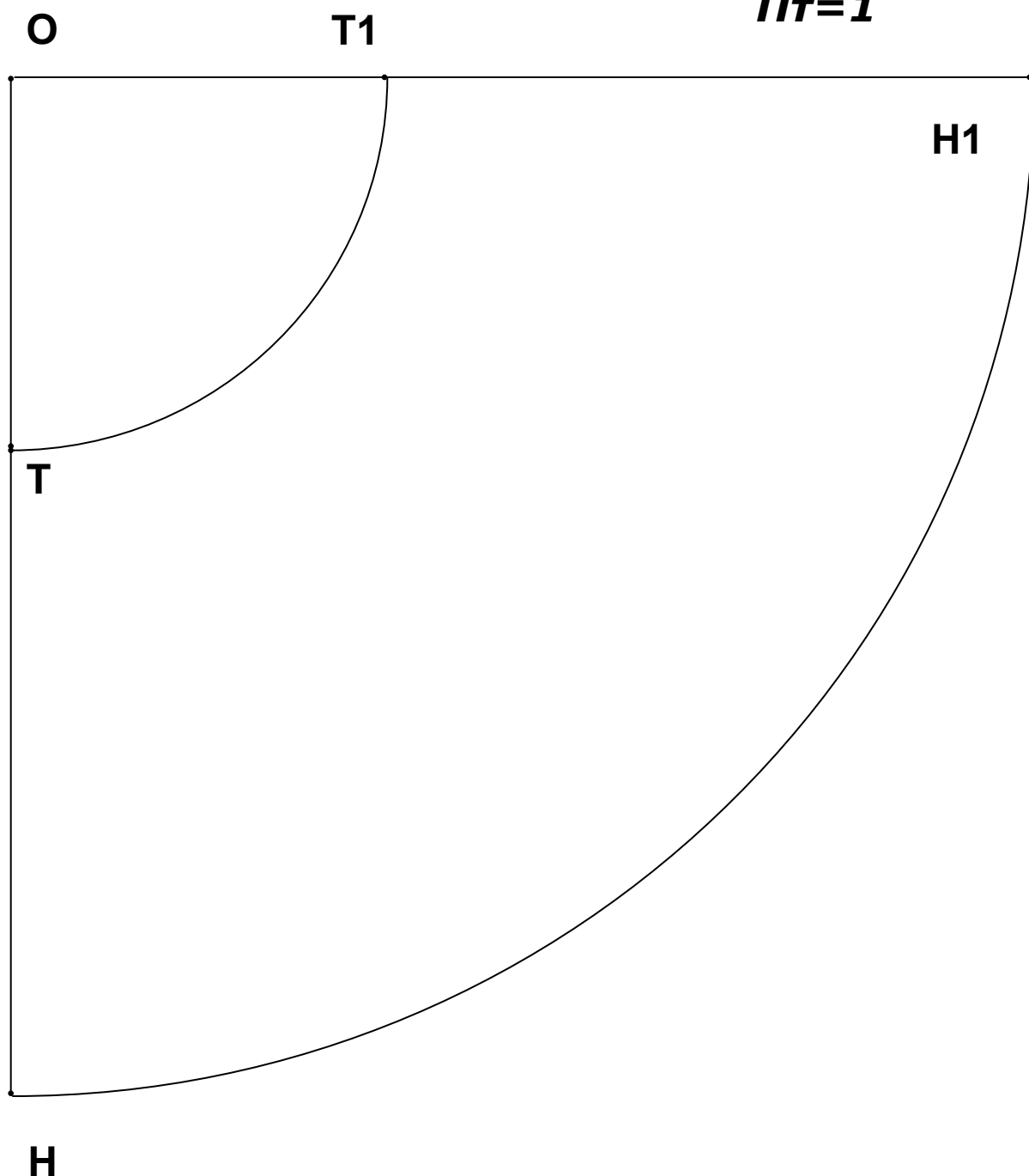
Сб=45

Дтс=35

Диз=40

Прибавки

Пт=1



Чертеж конической юбки «Полусолнце»

Мерки:

Ст=36

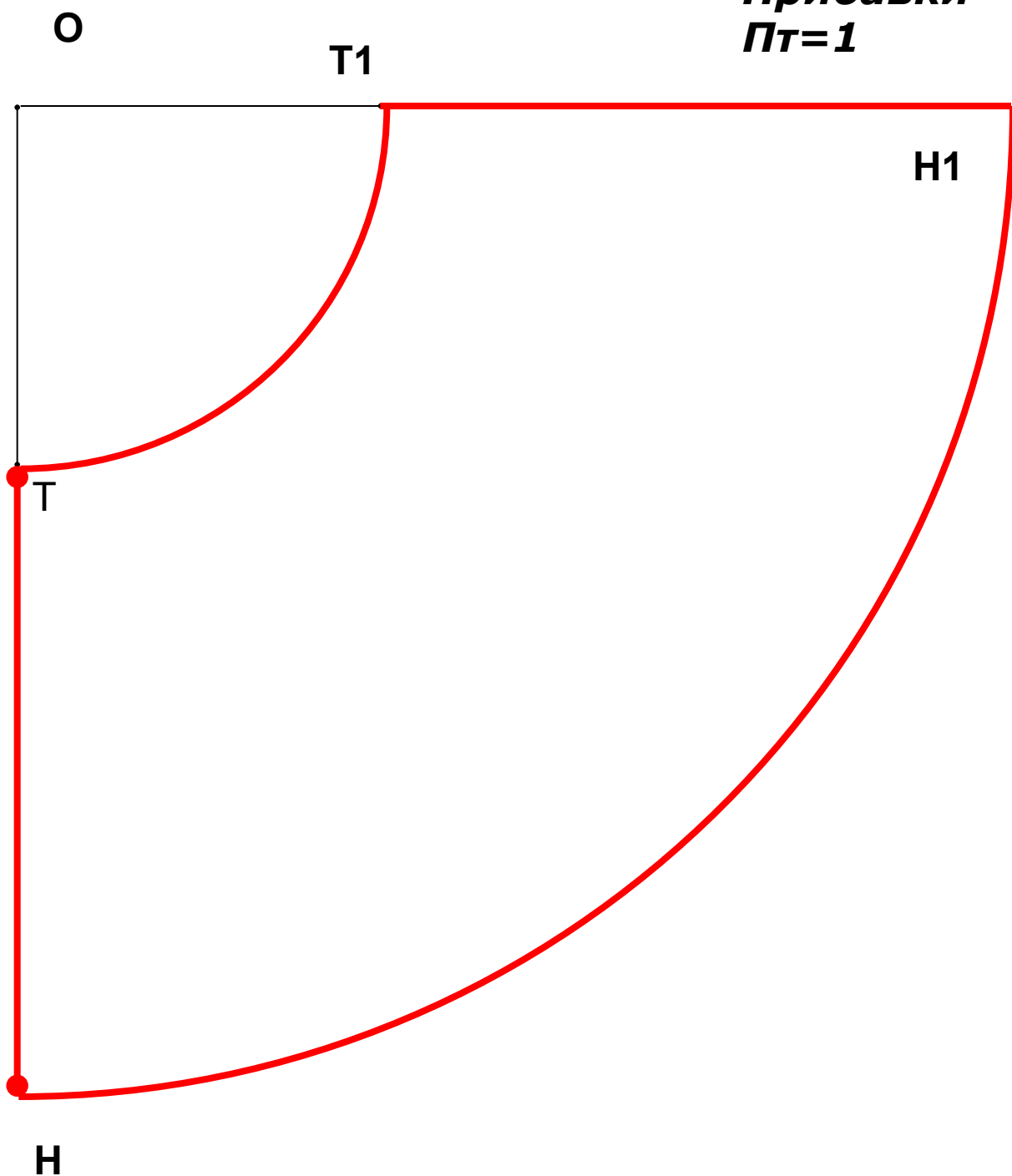
Сб=45

Дтс=35

Ди=40

Прибавки

Пт=1



2. Клиньевые юбки



Построение чертежа клиньевых юбок

Мерки:

Ст=33

Сб=43

Дтс=35

Ди=50

Прибавки

Пт=1

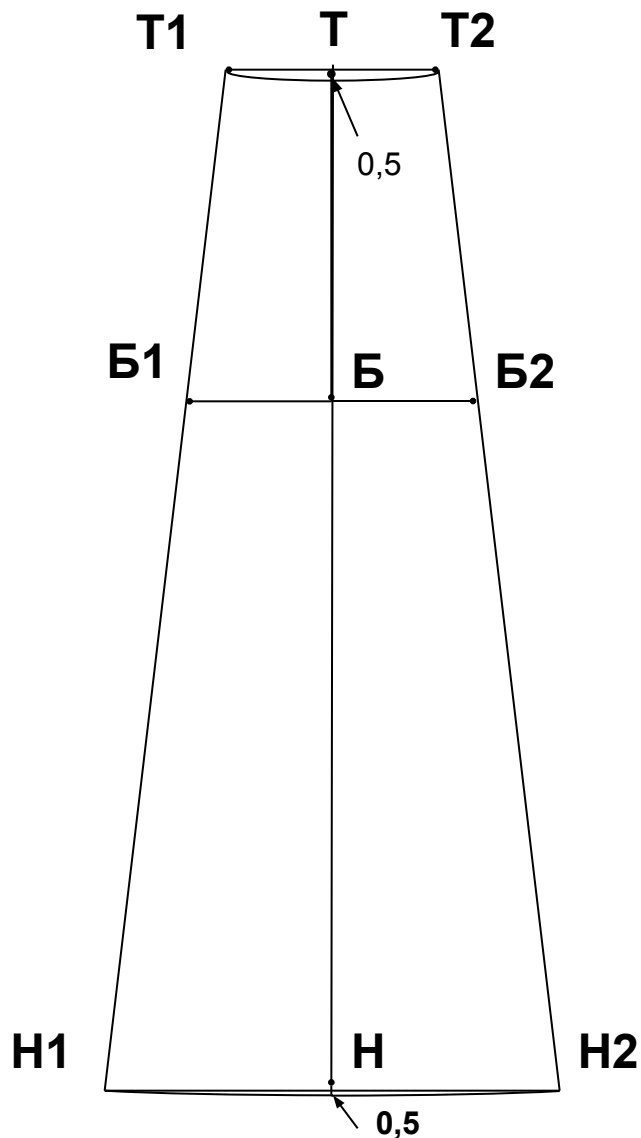
N=6

**(количество
клиньев)**

№	Название отрезков и точек	Обозначение на чертеже	Расчетная формула	Цифровой расчет
1.	Длина клина	ТН	Ди	50
2.	Линия бедер	ТБ	Дтс:2	35:2= 17,5
3.	Ширина клина по линии талии	ТТ1=ТТ2	Ст+Пт:N	33+1:6= 5,7
4.	Линия бедер	Б1Б2	ББ1=ББ2= (Сб+Пб):2	(43+3):6= 7,7
5.	Боковые стороны клина	Т1Б1Н1= Т2Б2Н2	Через Т1Б1 до линии низа	Построение
6.	Оформить линию талии	От Т вниз 0,5	Т10,5Т2	
7.	Оформление линии низа	От ТН вниз 0,5	Н10,5Н2	построение

Чертеж клинковой юбки «Шестиклинка»

Мерки:
Ст=33
Сб=43
Дтс=35
Ди=50
Прибавки
Пт=1



Чертеж клинковой юбки «Шестиклинка»

Мерки:

Ст=33

Сб=43

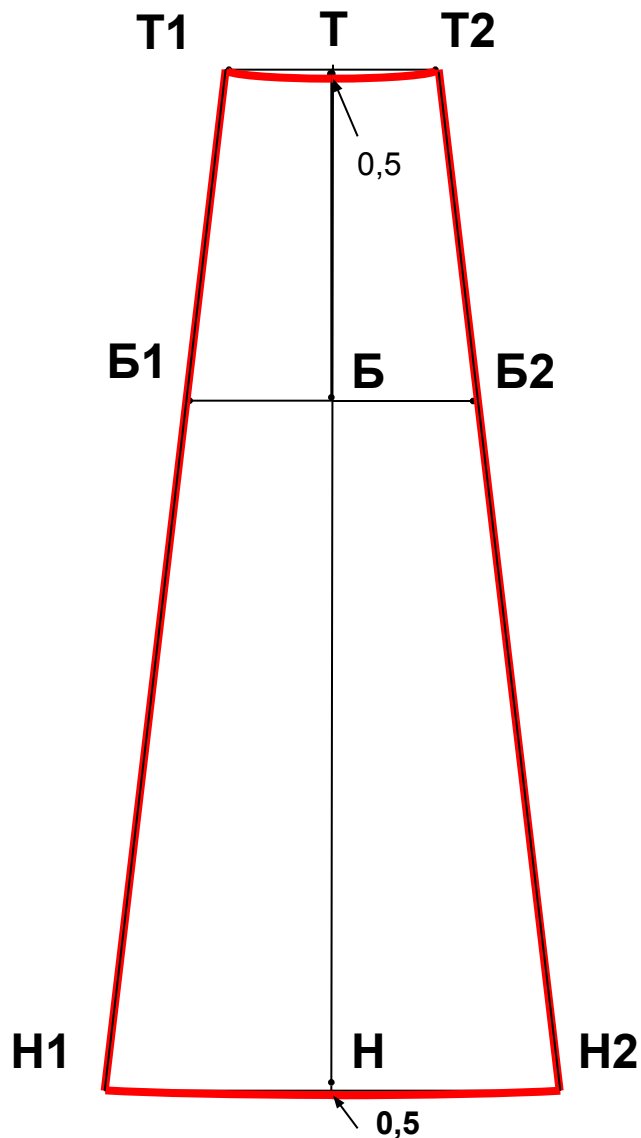
Дтс=35

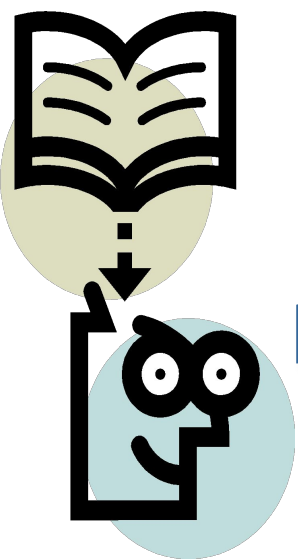
Ди=50

Прибавки

Пт=1

N=6

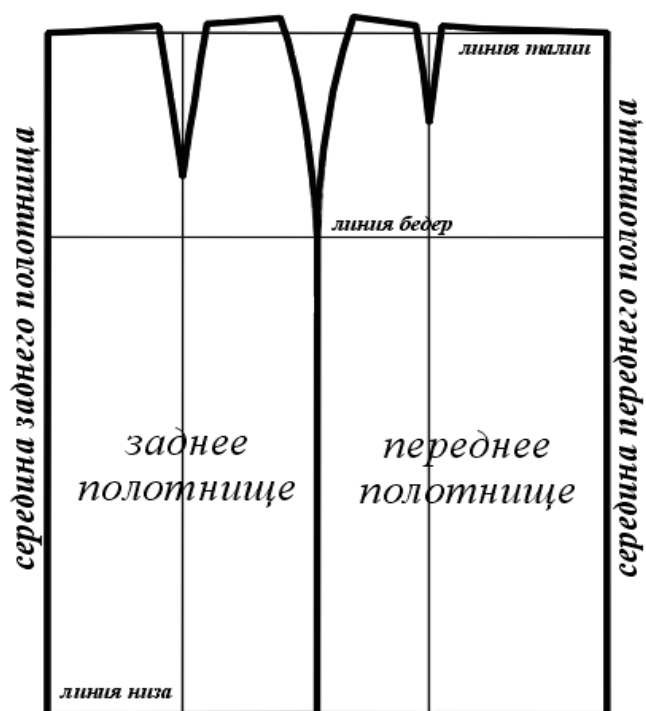




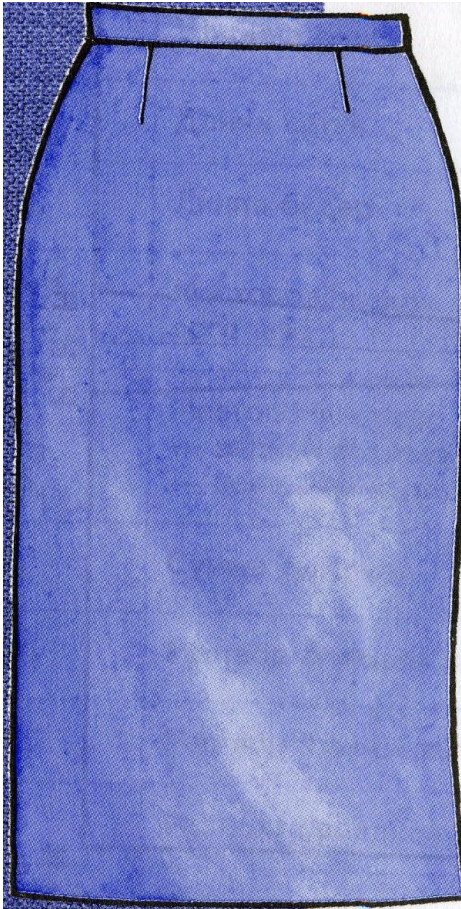
Домашнее задание

- Масштабная линейка, сантиметровая лента, установочный пояс на талию.
- Построить в натуральную величину чертеж юбки по своим меркам на миллиметровой бумаге
 1. Клиньевой ($N=6$)
 2. Конической (полусолнце)

3. Прямые юбки



Описание модели



- Юбка прямого силуэта с вытачками и притачным поясом
- Застежка в боковом шве на «МОЛНИЮ»
- Рекомендуемые ткани:
 - тонкое сукно,
 - репс,
 - габардин,
 - стрейч-габардин
 - -шерсть(тонкая)
 - -трикотаж

Построение чертежа юбки

№	Название отрезков и точек	Обозначение на чертеже	Расчетная формула	Цифровой расчет
1.	Ширина изделия	ТТ1	Сб + Пб	$45 + 3 = 48$
2.	Длина изделия	ТН	Диз	50
3.	Достроить прямоугольник	ТТ1Н1Н	Построение	
4.	Положение линии бедер	ТБ	Дтс : 2	$35 : 2 = 17,5$
5.	Линия бедер	ББ1	Построение	
6.	Положение линии бокового шва	ББ2	$ББ1 = Сб : 2$	$45 : 2 = 22,5$
7.	Повышение линии талии	Т2О	1	1
8.	Линия талии	ТОТ1	Построение	
9.	Положение задней вытачки	ББ3	$Сб : 5$	$45 : 5 = 9$
10.	Осевая линия задней вытачки	Б3Т3	Построение	-----
11.	Положение передней вытачки	Б1Б4	$Сб : 5 + 1$	$45 : 5 + 1 = 10$
12.	Осевая линия передней вытачки	Б4Т4	Построение	-----
13.	Сумма растворов вытачек		$(Сб + Пб) - (Ст + Пт)$	$(45 + 3) - (33 + 1) = 14$
14.	Раствор боковой вытачки		$14 : 2$	$14 : 2 = 7$
15.	Раствор задней вытачки		$14 : 3$	$14 : 3 = 4,6$
16.	Раствор передней вытачки		$14 : 6$	$14 : 6 = 2,4$
17.	Оформление вытачек		Построение	

Чертеж прямой юбки

Мерки:

Ст=36

Сб=45

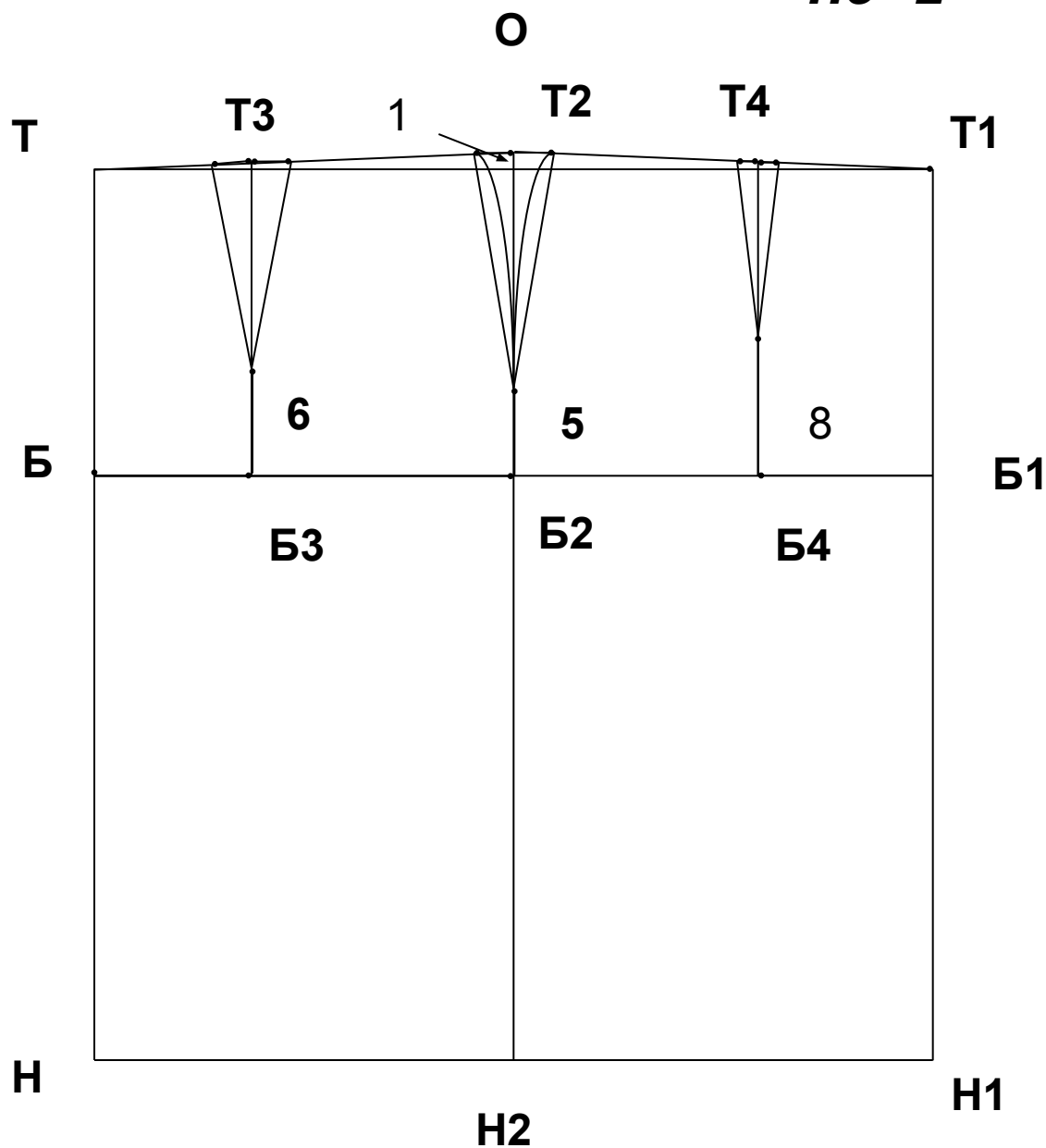
Дтс=35

Ди=51

Прибавки

Пт=1

Пб=2



Чертеж прямой юбки

Мерки:

Ст=36

Сб=45

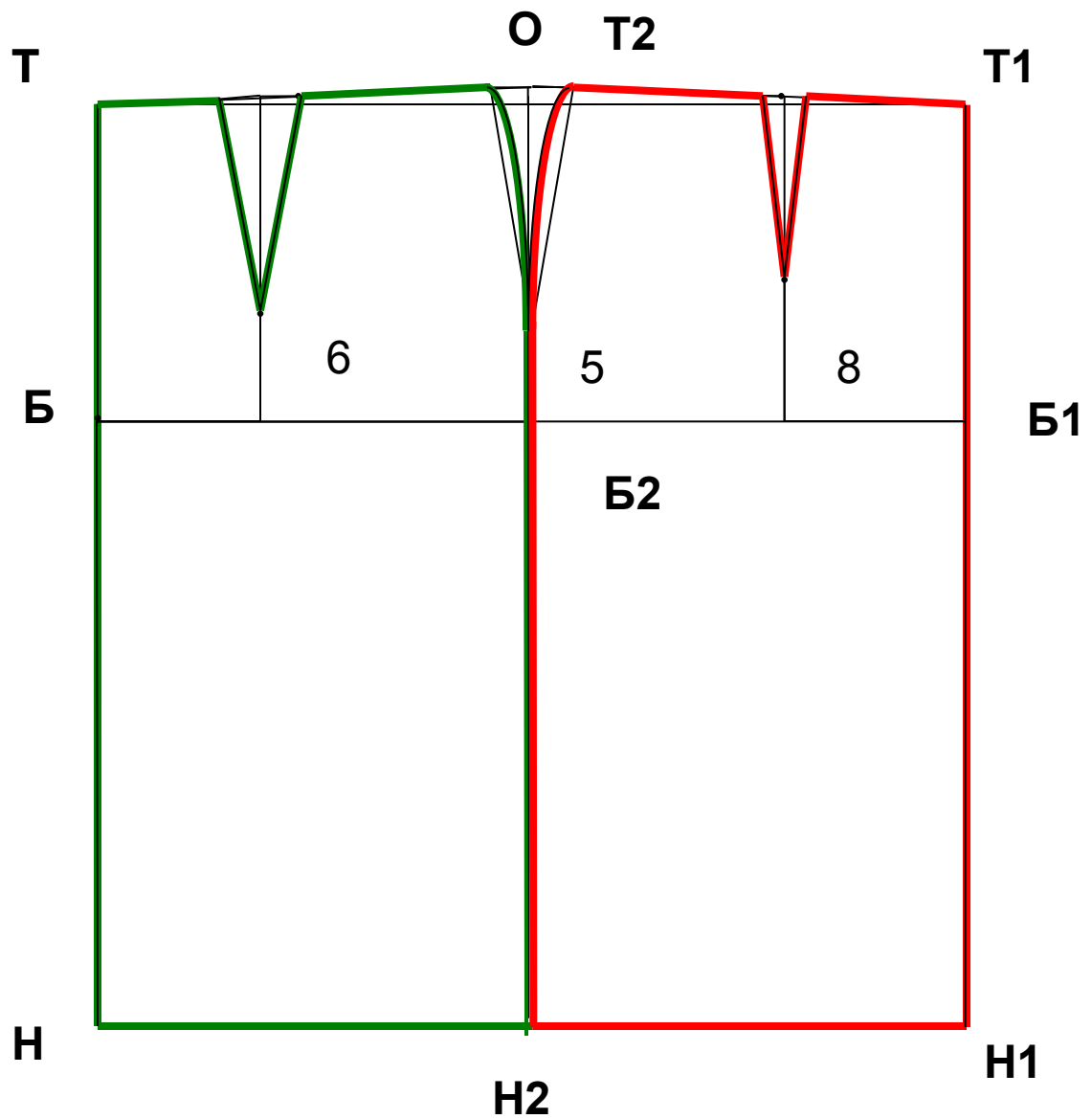
Дтс=35

Ди=51

Прибавки

Пт=1

Пб=2



Урок 5-6 «Моделирование юбок»

Цель:

Научить моделировать чертежи

- клиньевой,
- конической,
- прямой юбок
- развивать логическое мышление,
- конструкторские навыки

Оборудование:

- Учебник
- Раздаточный материал на каждый стол (чертежи юбок, таблицы построения чертежей)
- Цветная бумага
- клей
- Шаблоны юбок
- Масштабная линейка,
- Цветные карандаши,
- Рабочая тетрадь, тетрадь
- Проектор, экран, компьютер

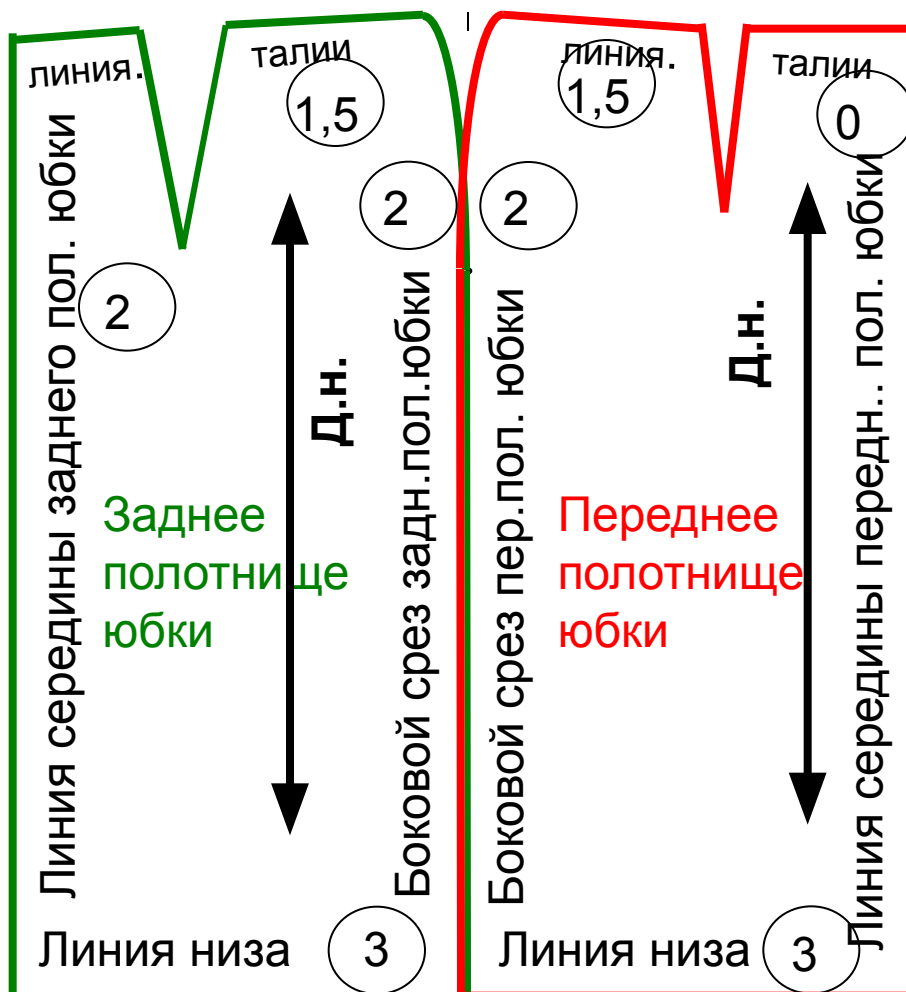
Подготовка деталей выкройки

Инструкционная карта

Перед раскроем деталей юбки необходимо подготовить выкройки,
указать на выкройке:

1. Название изделия
2. Название детали
3. Размер, фамилию, класс
4. Указать количество деталей
5. Направление долевой
6. Припуски на швы
7. Название срезов

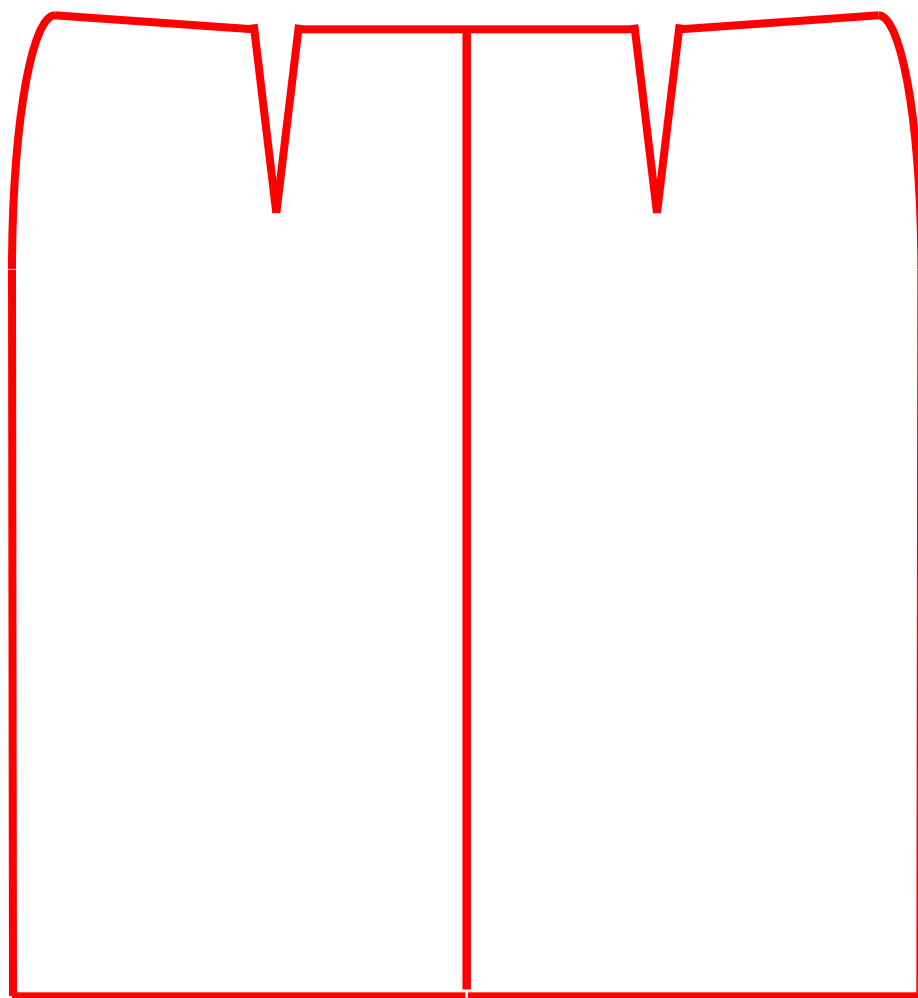
Подготовка деталей выкройки



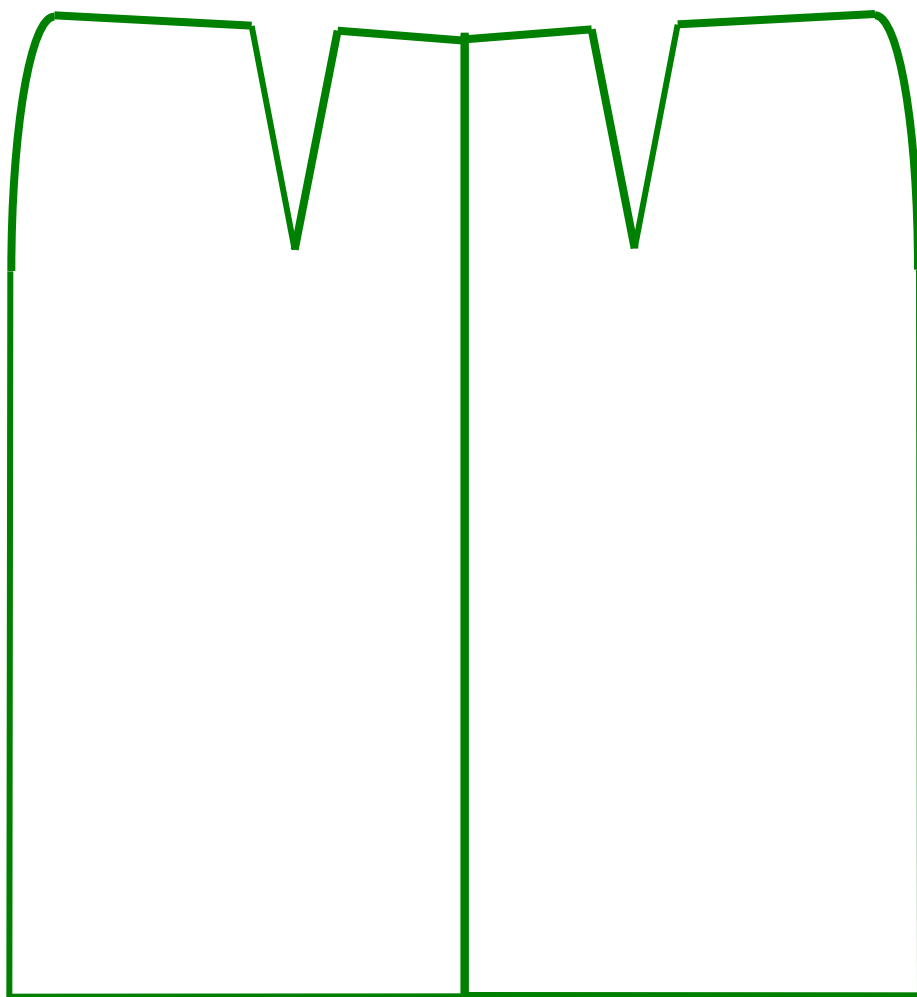
Определить, что мы не подписали на выкройке? И почему?

Подпишите на выкройке фамилию, класс, размер.

Переднее полотнище юбки



Заднее полотнище юбки



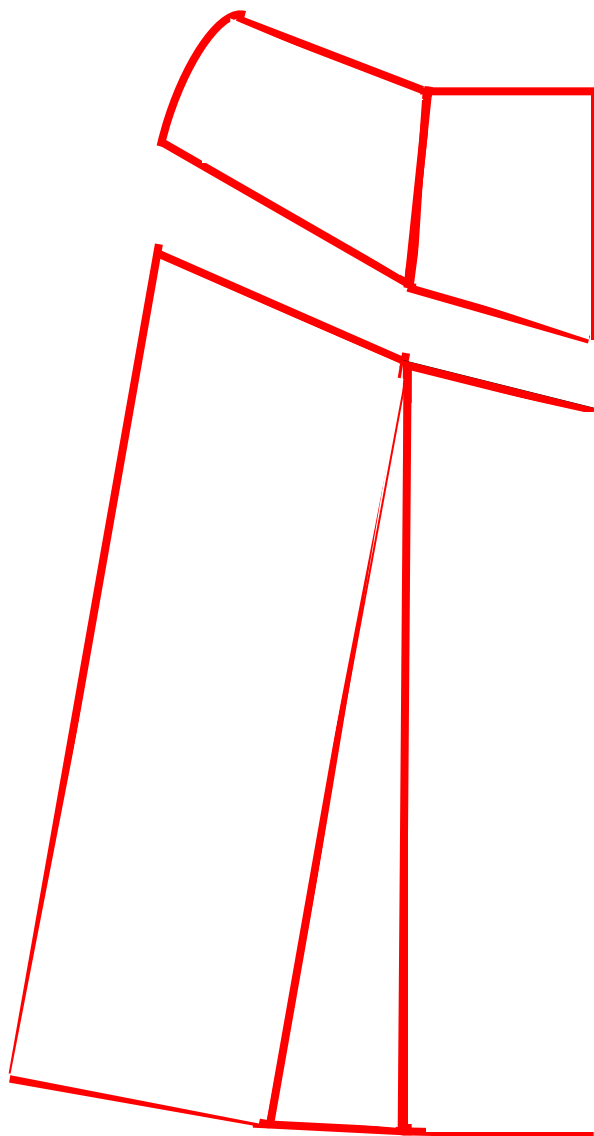
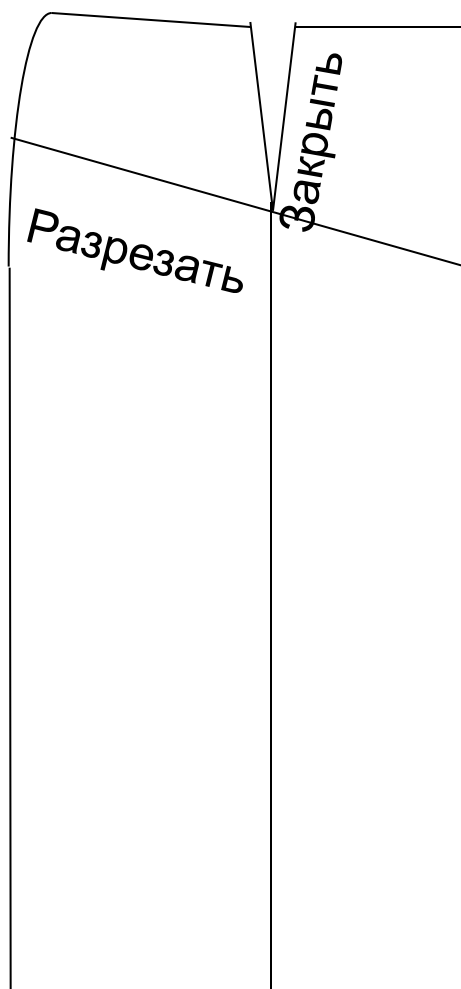
Моделирование юбки

Перевод вытачки на линию низа (модель 1)



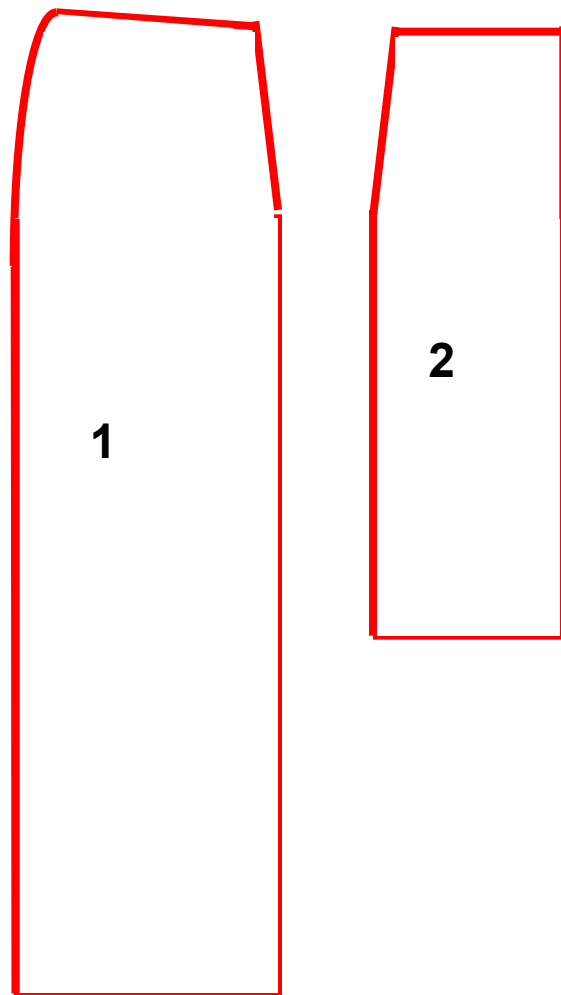
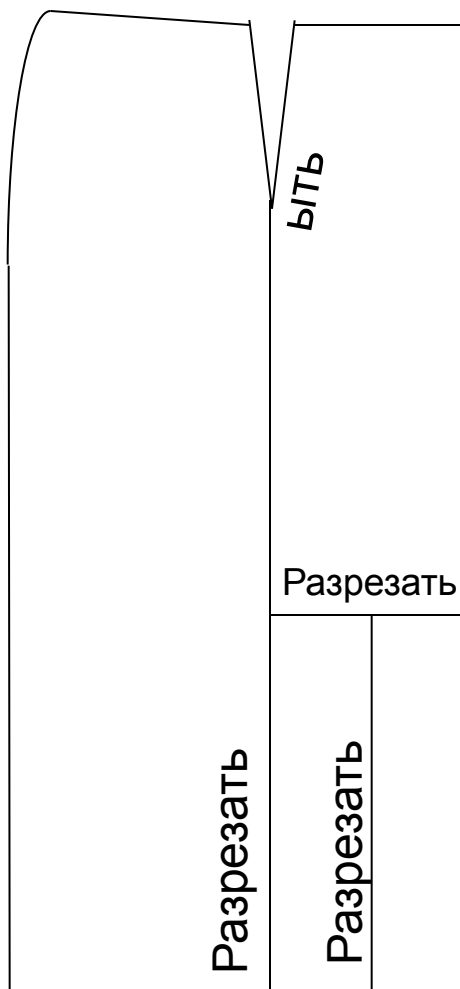
Выполните эскиз модели
самостоятельно

Моделирование юбки с кокеткой (модель2)



Выполните эскиз модели
самостоятельно

Моделирование юбки с воланом (модель 3)



1. Боковая часть

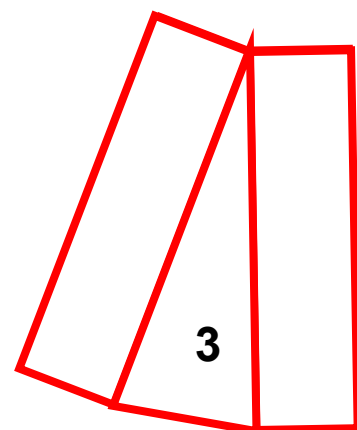
переднего полотнища юбки
2 детали

2. Средняя часть

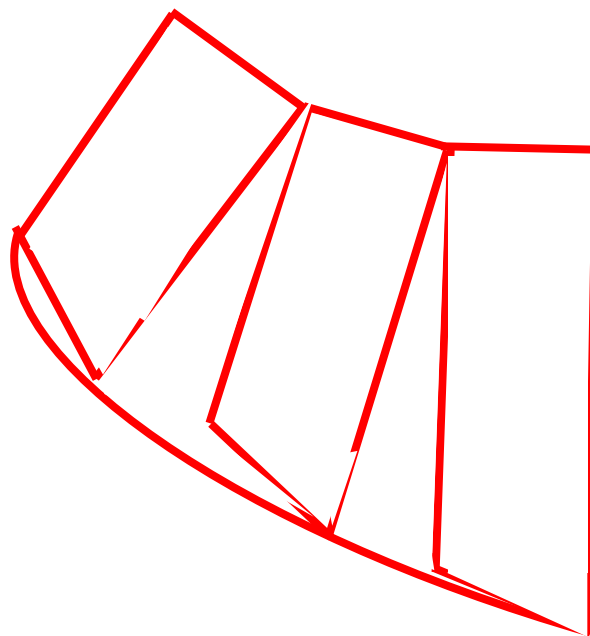
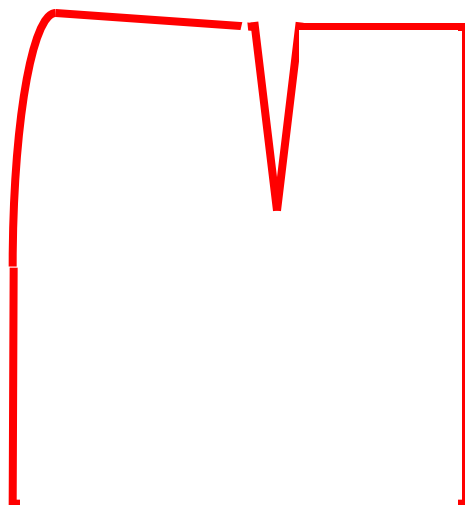
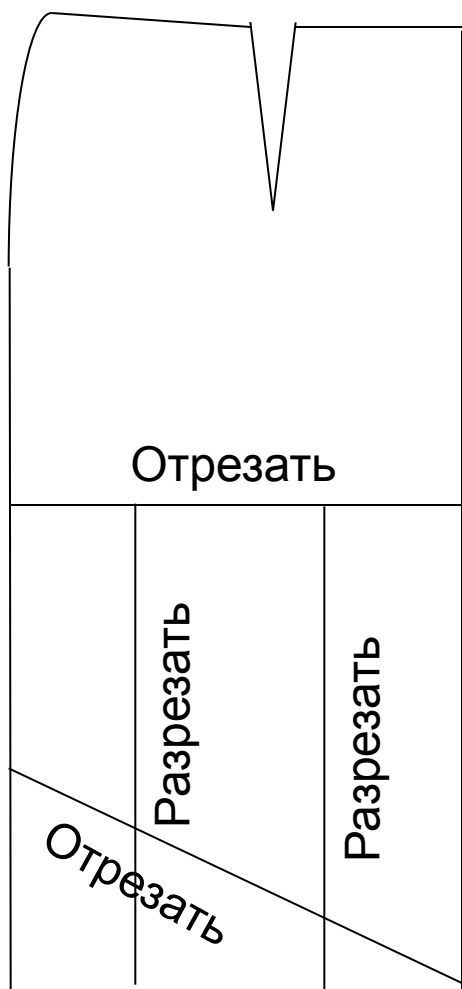
переднего полотнища юбки,
1 деталь со сгибом

3. Волан

средней части юбки
1 дет. Со сгибом

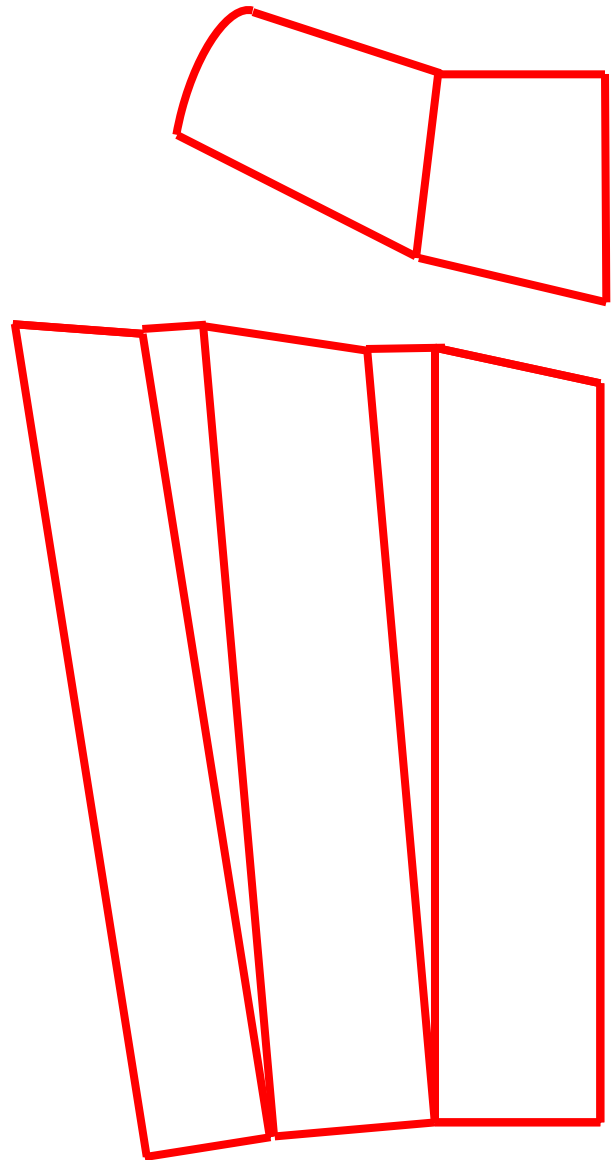
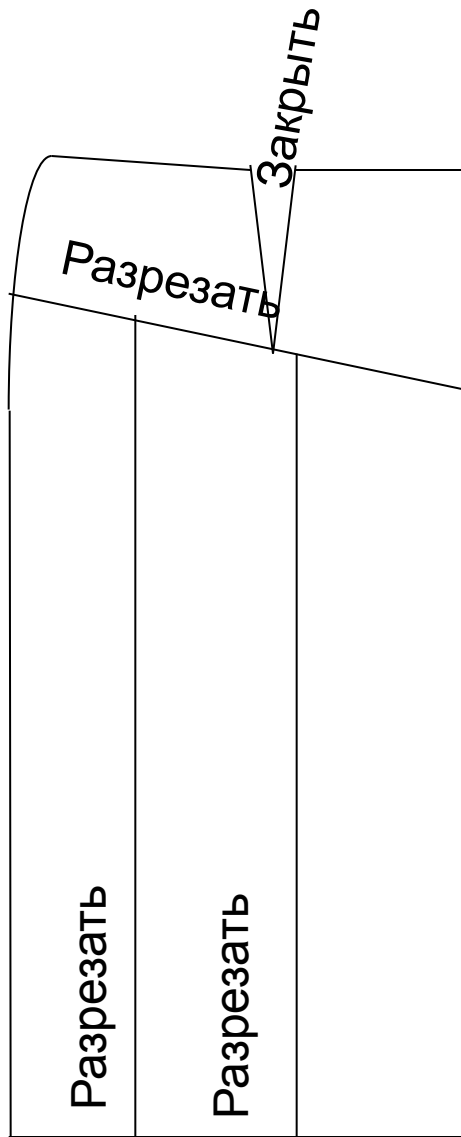


Моделирование юбки с воланом (модель 4)



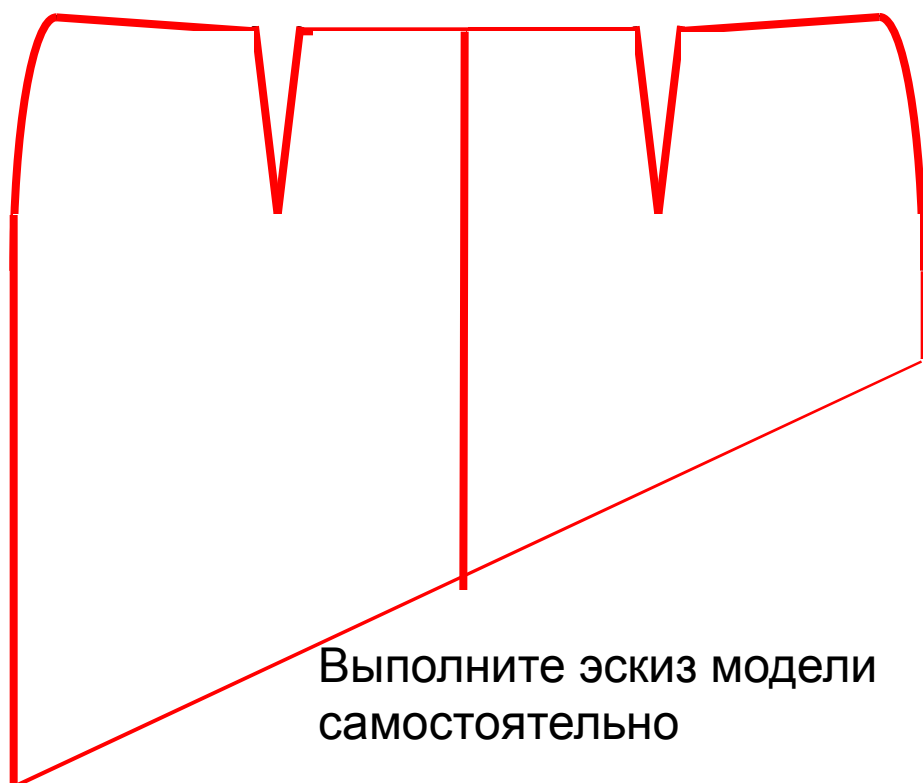
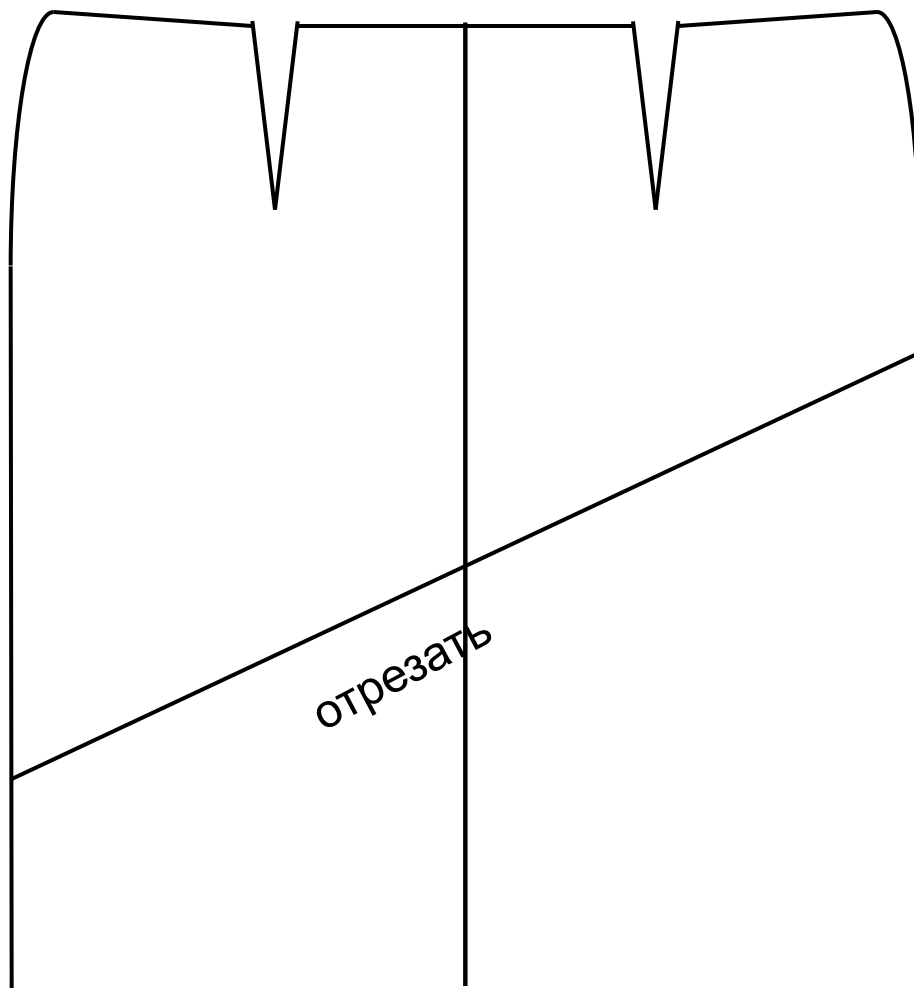
Выполните эскиз модели
самостоятельно

Моделирование юбки (модель 5)



Выполните эскиз модели
самостоятельно

Моделирование линии низа юбки



Выполните эскиз модели
самостоятельно

