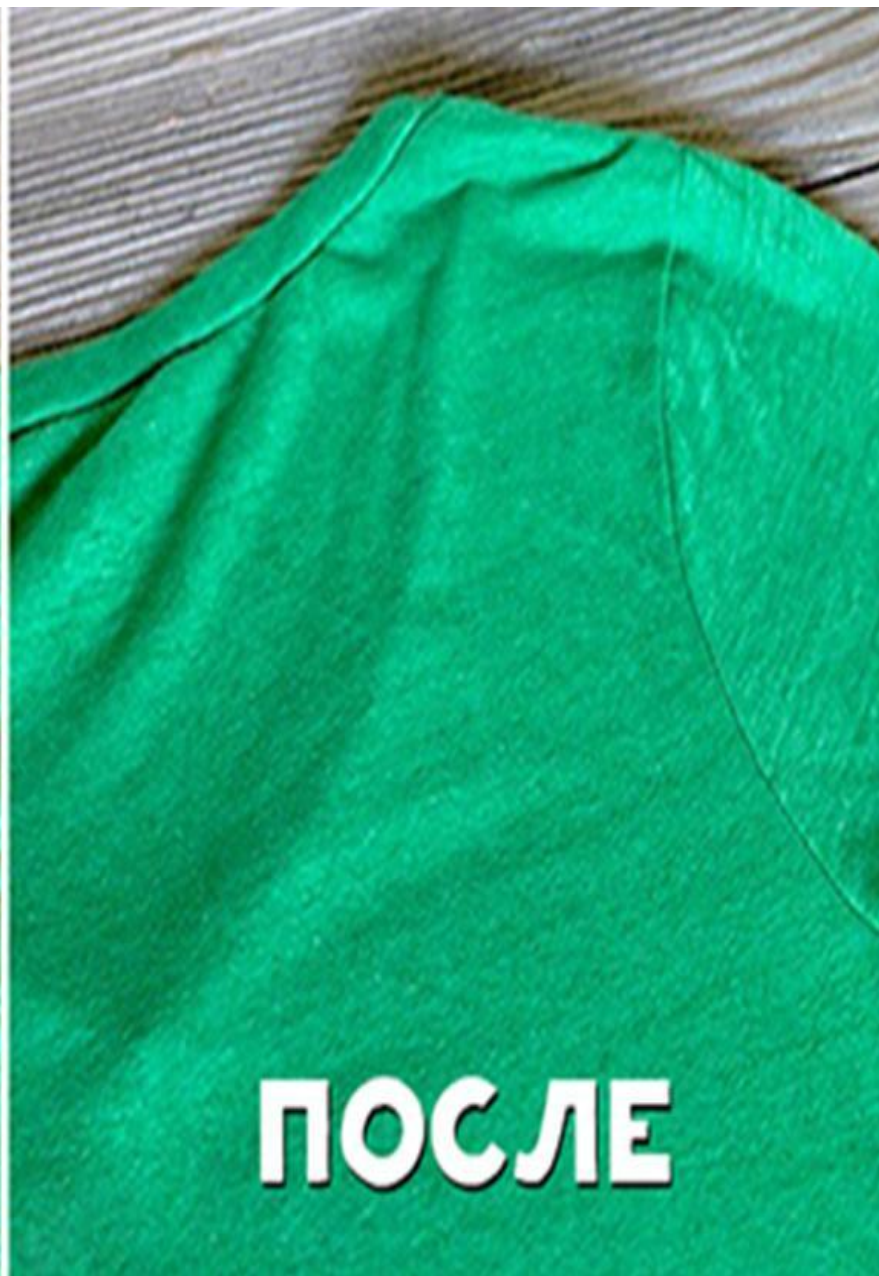
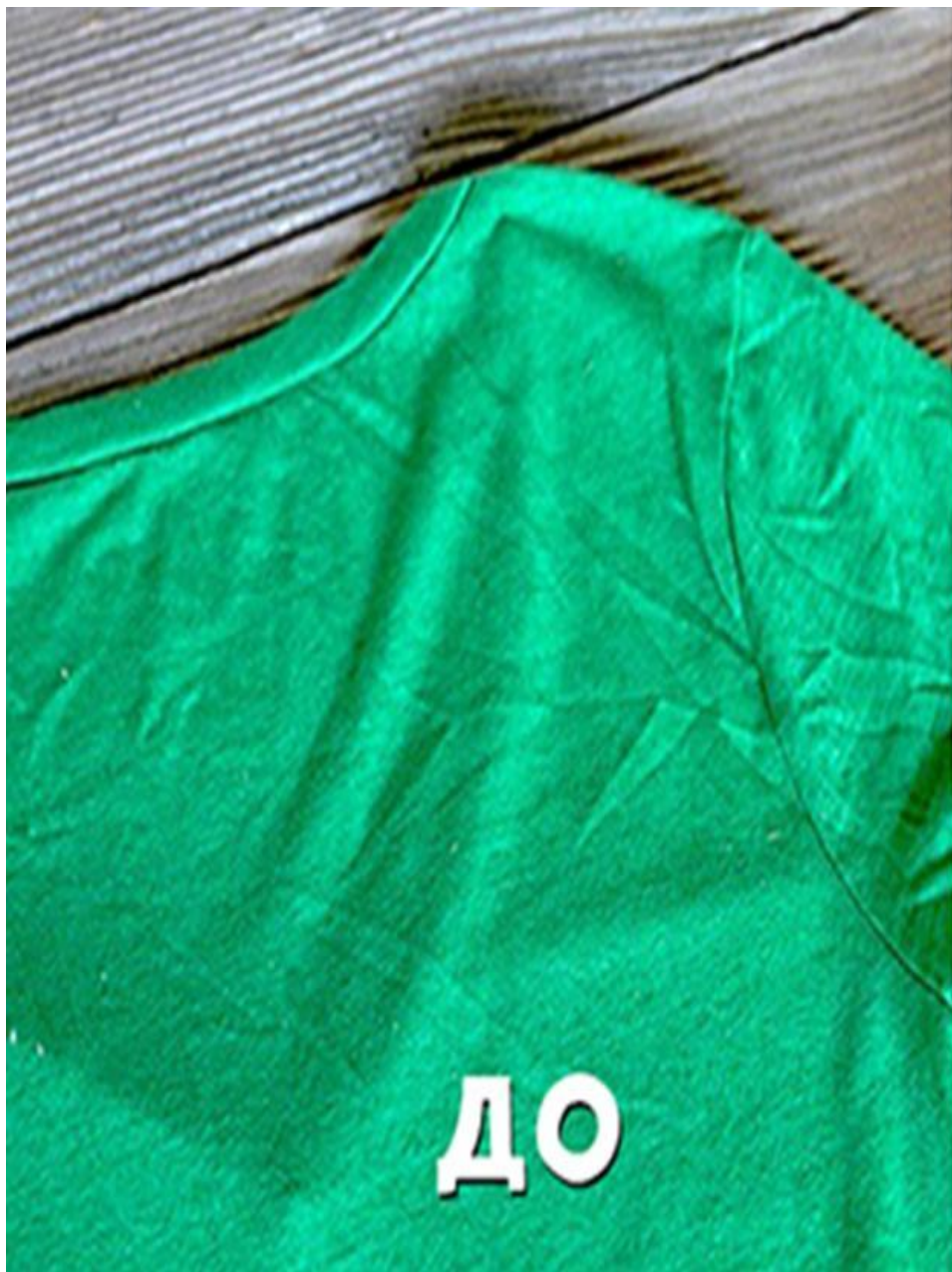


Влажно-тепловая обработка швейных изделий







Процесс пошива



Окончательная отделка швейного изделия



**Влажно-тепловая обработка –
это процесс воздействия на
ткань тепла, влаги и давления.**

Утюг с терморегулятором

Терморегулятор



Утюг с пароувлажителем



Пар

Утюг без пароувлажнителя



Пульверизатор





Проутюжилник – это кусок белого
льняного или хлопчатобумажного
полотна.





Требования к выполнению влажно-тепловой обработки

**1. Выполнить влажно-тепловую обработку
после выполнения каждой машинной
работы.**

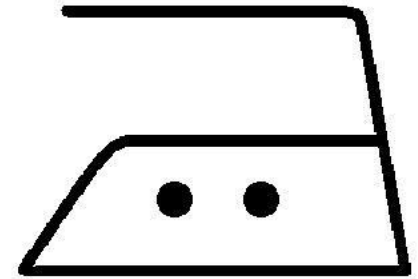


2. Установить терморегулятор утюга с учётом волокнистого состава ткани.

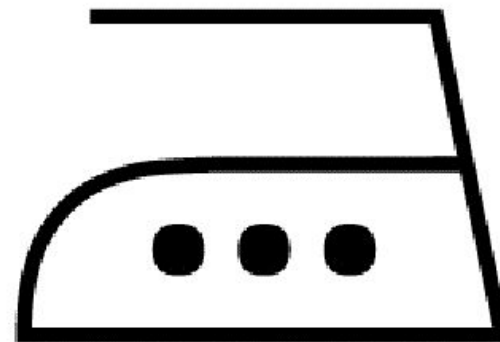
Шёлковые ткани



Шерстяные ткани



Хлопчатобумажная и льняная ткань

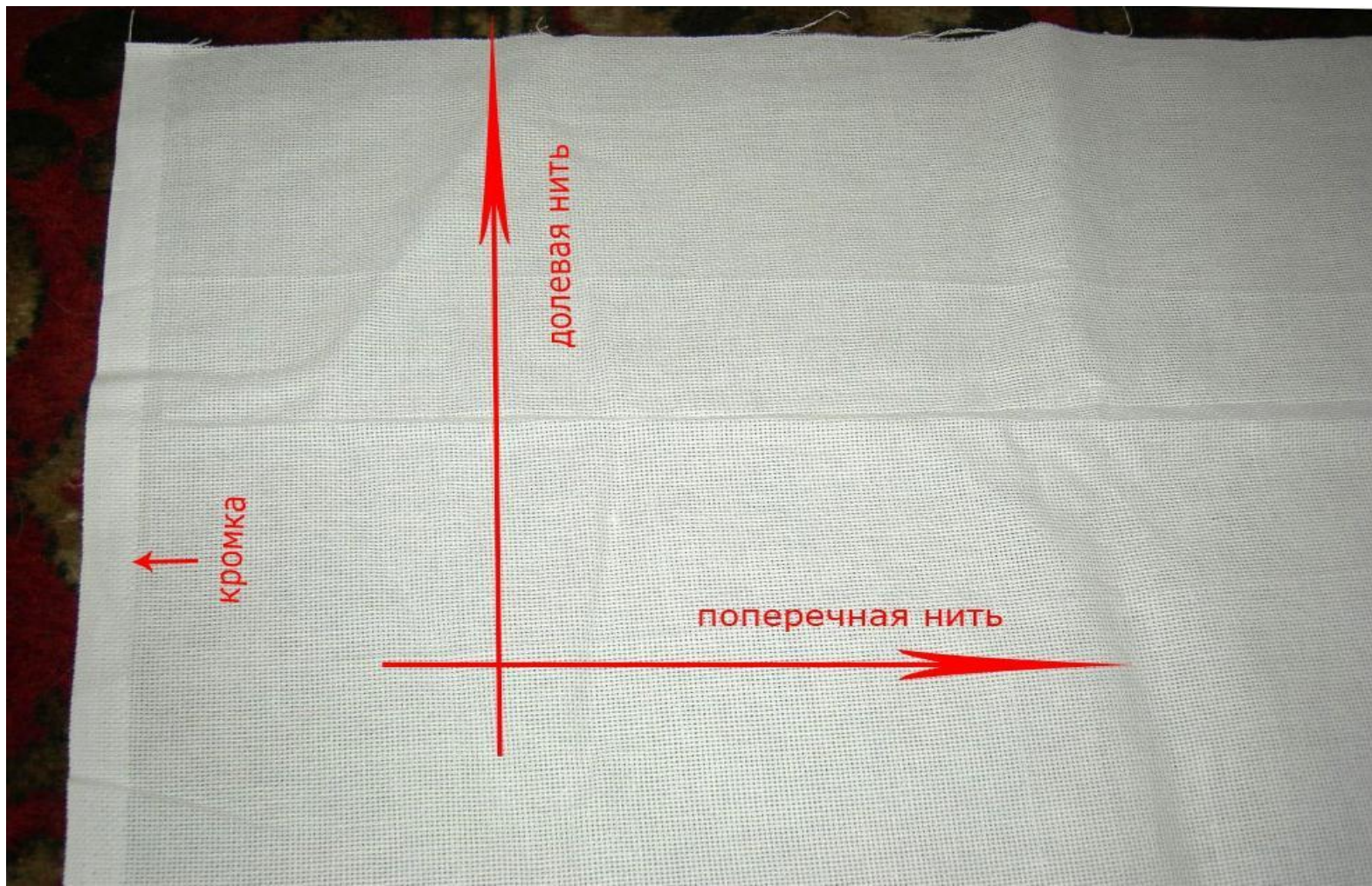


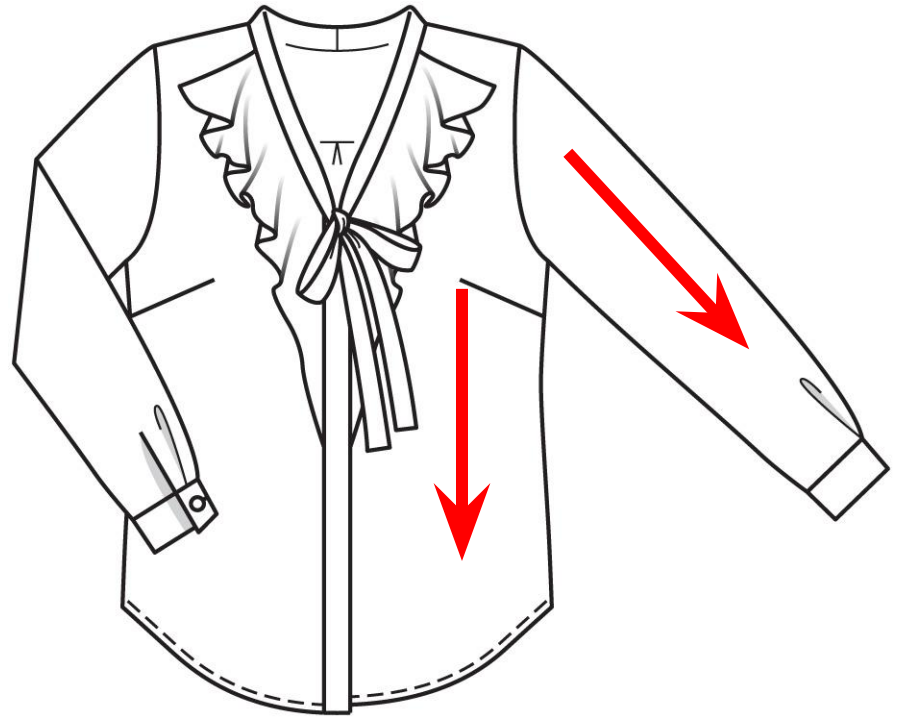
3. Проверить нагрев утюга, чистоту подошвы утюга, проведя им по чистому куску ткани.





4. Ткань, деталь изделия или готовое изделие утюжить справа налево по направлению долевой нити.





5. Отутюженное изделие оставить в расправленном виде на столе или повесить на плечики до полного высыхания.

