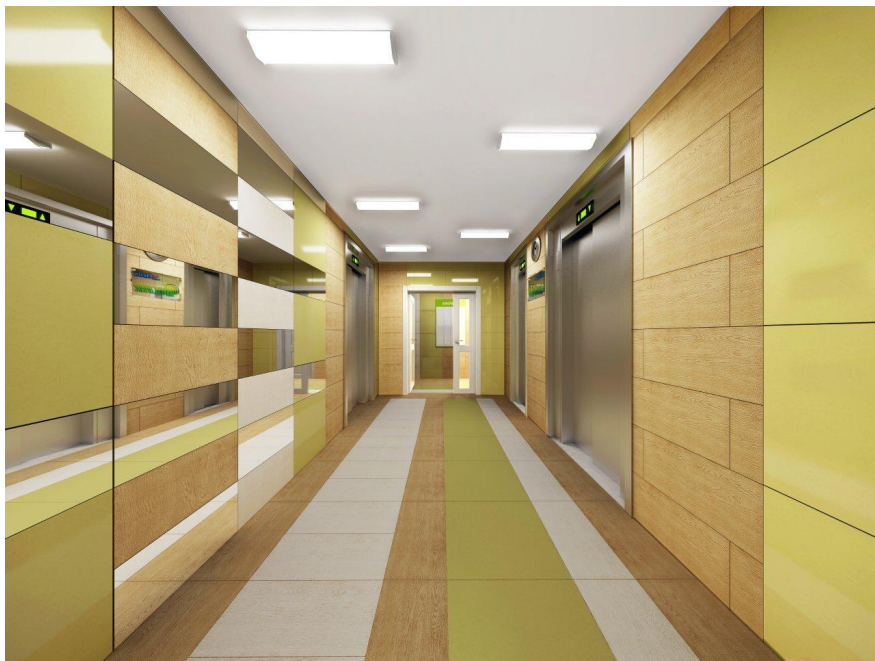


Подбор материалов и цветового решения для отделки жилого помещения



Подготовила:
учитель технологии
МБОУ «школа 30»
г.о. Балашиха
Московской области
Шумилова Наталия
Владимировна

После выбора планировки жилого дома
занимаются отделкой потолка, стен, пола.



Отделка потолка.

Подвесные потолки применяются в высоких помещениях. Их можно делать многоуровневыми, сложной конфигурации.



Отделка потолка

Натяжные и подшивные потолки используются как в высоких, так и в обычных, стандартных жилых помещениях.



Отделка потолка

Окрашенные потолки подходят для всех типов помещений, но они должны иметь идеально ровную и гладкую поверхность



Отделка стен

Штукатурка



Отделка стен.

Краска. Отделка стен коаской предпочтительна для комнат, где планируется разместить картины и скульптуры.



Отделка стен.

Широко применяется отделка стен обоями.

Выбирая обои, следует учитывать, что от их рисунка и цвета зависят освещенность и ощущение объема комнаты



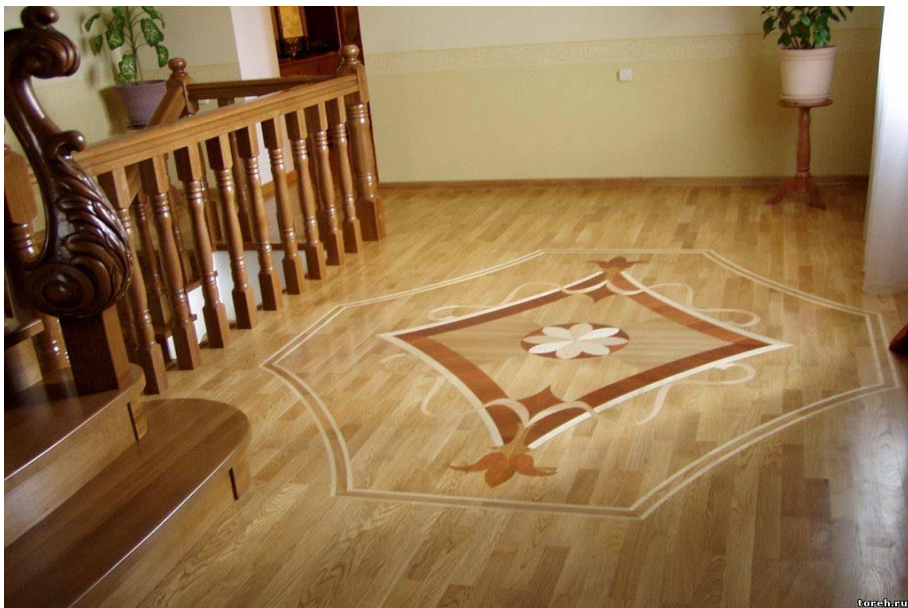
Отделка пола.

Ламинат- сложный многослойный материал на основе древесно- волокнистой плиты.



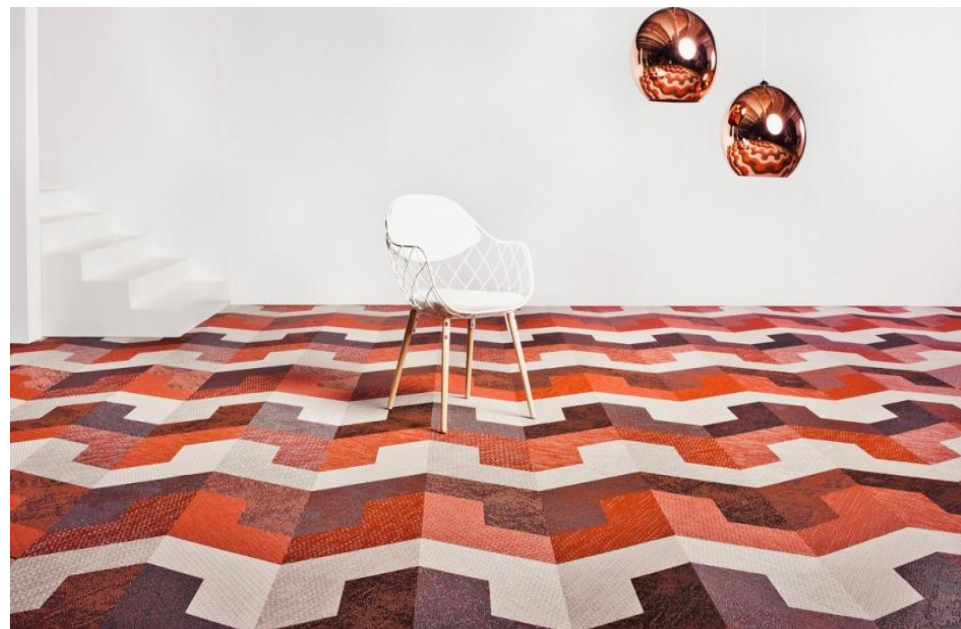
Отделка пола.

Паркетная доска- напольное покрытие, состоящая из нескольких слоев натурального дерева



Отделка пола.

Ковровое покрытие (ковролин)- это большой ковер, который устилает весь пол комнаты, делая ее уютной и теплой.



Отделка пола.

Линолеум- популярный прочный износостойкий материал.



Отделка пола.

Напольная плитка для внутренних работ.



Отделка пола. Наливные 3d полы

