

# Презентация

## пороки древесины

Урок « Технология 7 класс »

Преподаватель Байда Сергей  
Геннадьевич

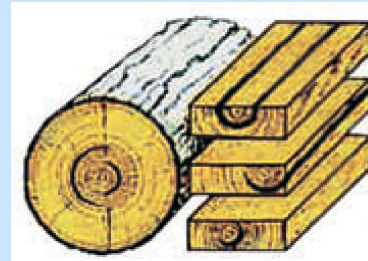
# Цель урока -

- 0 Изучить с учащимися основные пороки древесины.
- 0 Научиться использовать эти пороки .

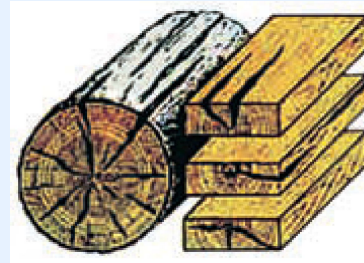
Виды пороков	пороки
<p><b>Сучки:</b>  <b>а — здоровый сучок;</b>  <b>б — загнивший сучок</b></p>	<p><b>а</b></p>  <p><b>б</b></p> 
<p><b>Трещины:</b>  <b>метиковые трещины</b>  <b>(возникают при росте</b>  <b>дерева, а затем</b>  <b>увеличиваются</b>  <b>при сушке древесины):</b></p>	



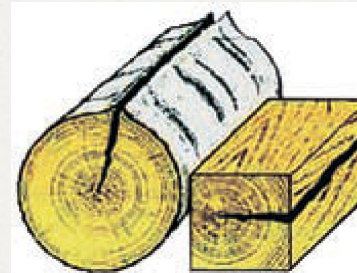
**отлупные трещины (образуются между годичными слоями внутри ядра или спелой древесины при их росте);**



**трещины усушки (образуются в срубленной древесине при сушке);**



**морозные трещины (возникают под воздействием низких температур и в растущем дереве)**



**Пороки формы ствола:**

**а — сбежистость**

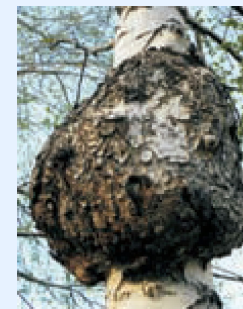
**б — закомелистость**

**в — овальность**

**г — кривизна**



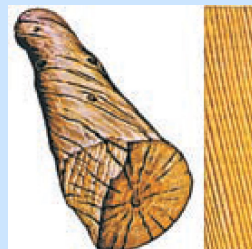
**нарост (резкое местное  
утолщение ствола)**





**Пороки строения  
древесины:  
а — наклон волокон;  
б — крень (резкое  
местное увеличение  
ширины поздней  
древесины годичных  
колец хвойных пород);**

а



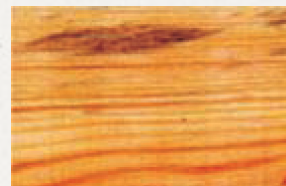
б



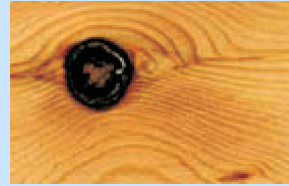
**свилеватость (извилистое  
расположение древесных  
волокон);**



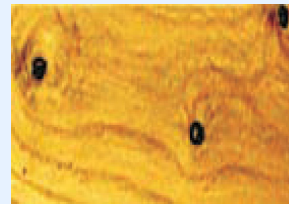
**тяговая древесина (рез-  
кое местное увеличение ши-  
рины годичных колец**



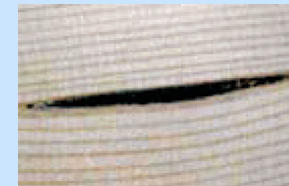
**завиток (местное искривление годичных слоев от сучка или проростей);**



**глазки (следы неразвившихся в побеги спящих почек);**



**смоляной кармашек (заполненная смолой полость между годичными слоями);**

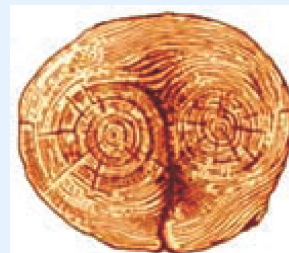




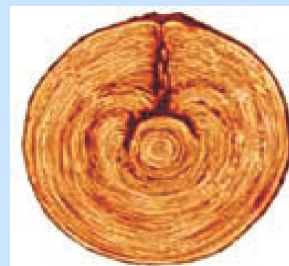
**засмолок (обильно  
пропитанный смолой  
участок древесины);**



**двойная сердцевина**

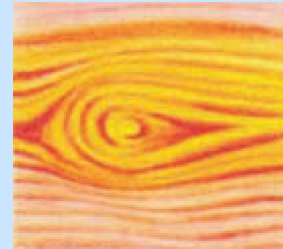


**прорость (заросший  
древесиной участок  
поверхности ствола с  
омертвевшими тканями)**

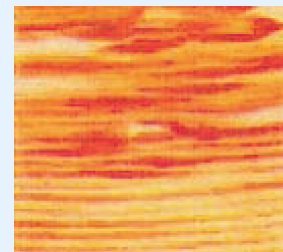




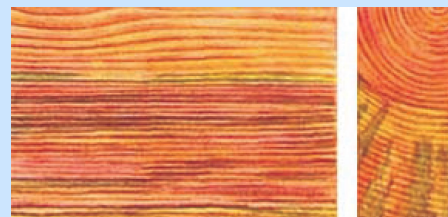
**Химические окраски:  
продубина (красновато-  
коричневая или синевато-  
бурая окраска,  
образовавшаяся  
в процессе окисления  
дубильных веществ,  
которыми богата  
древесина**



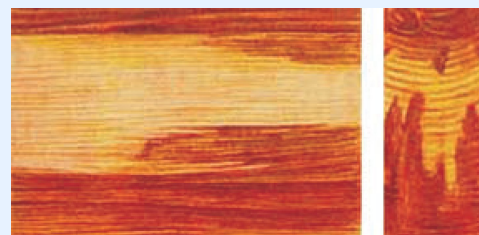
**желтизна (светло-желтая  
окраска заболонь возник-  
шая при интенсивной  
сушке)**



**синева (заболонные пятна оранжевого, желтого, розового, светло-фиолетового и коричневого цвета);**



**побурение (внутренние пятна, полосы бурого цвета или сплошное поражение заболони).**



**Гниль — поражения древесины дереворазрушающими грибами:  
пестрая ситовая гниль**





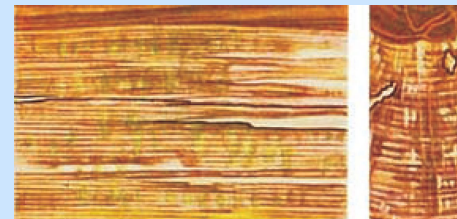
**бурая трещиноватая  
гниль (в сосне бурого или  
изредка, серого цвета с  
призматической  
(трещиноватой) структурой);**



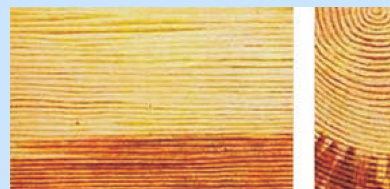
**белая волокнистая гниль  
(в березе светло-желтого или  
почти белого цвета с  
волокнистой структурой).**



**Заболонная гниль  
заболонная гниль на березе;**



**заболонная гниль на сосне;**



**наружная трухлявая гниль**



**плесень**





**простая продольная  
покоробленность**



**сложная продольная  
покоробленность**



**продольная  
покоробленность**



**крыловатость**



**Повреждения  
насекомыми:  
червоточины отверстия,  
проточенные червями  
(личинками  
насекомых):**

