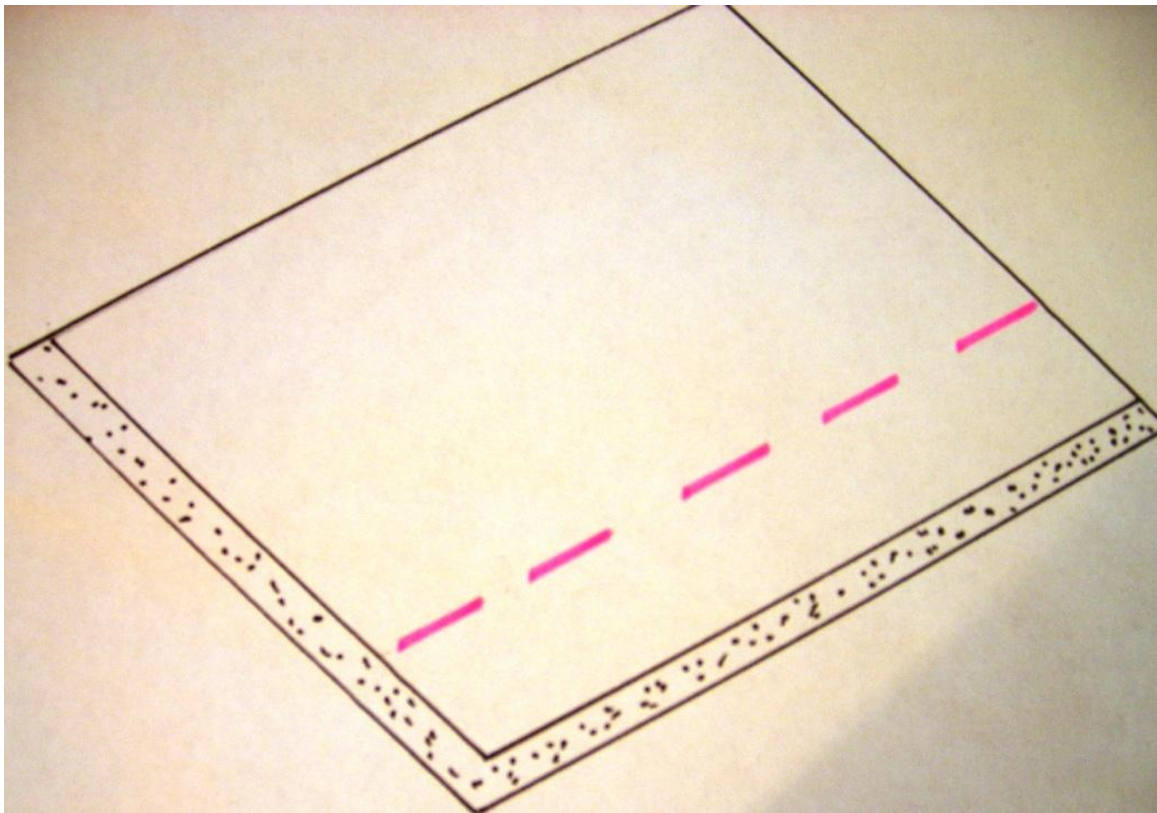
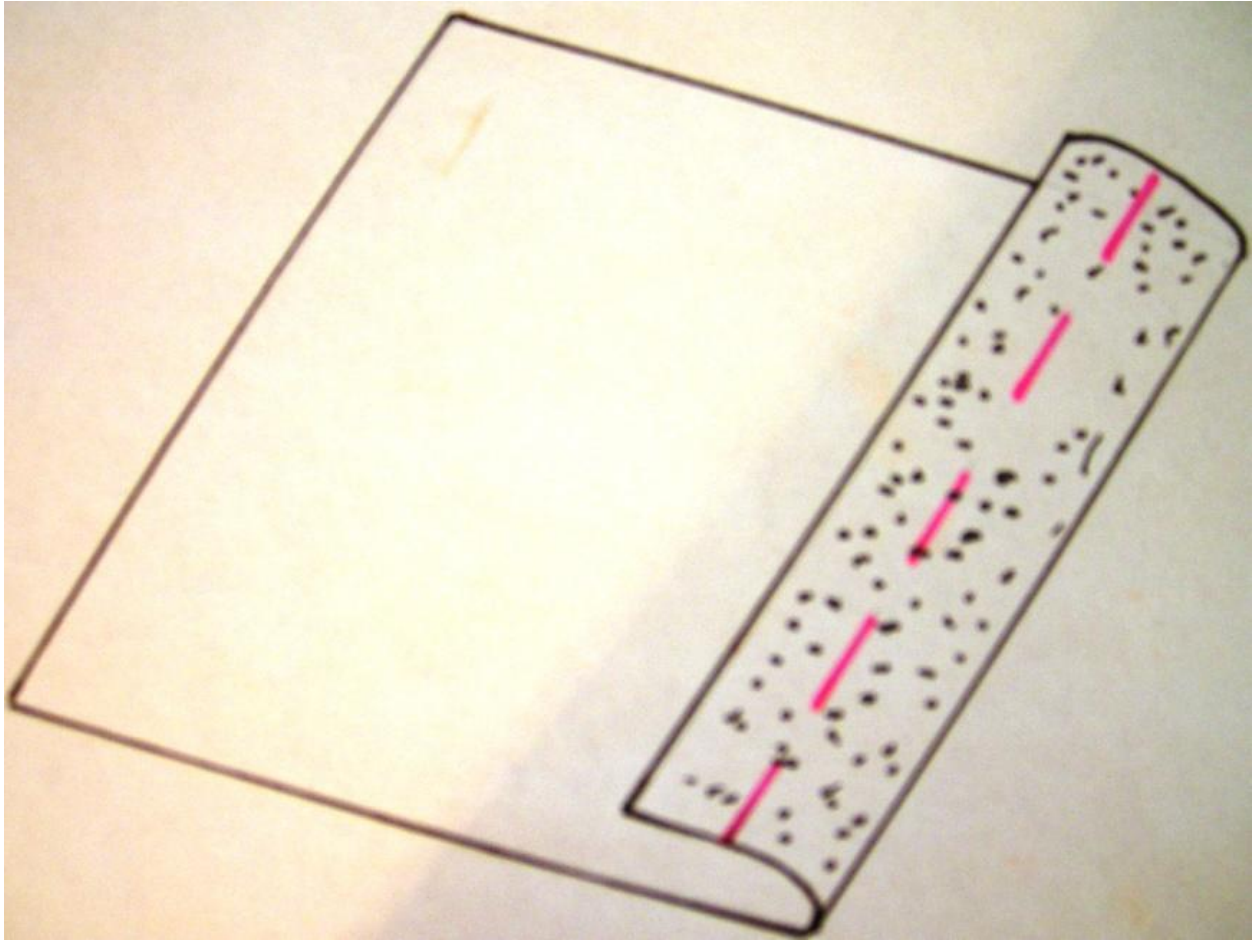
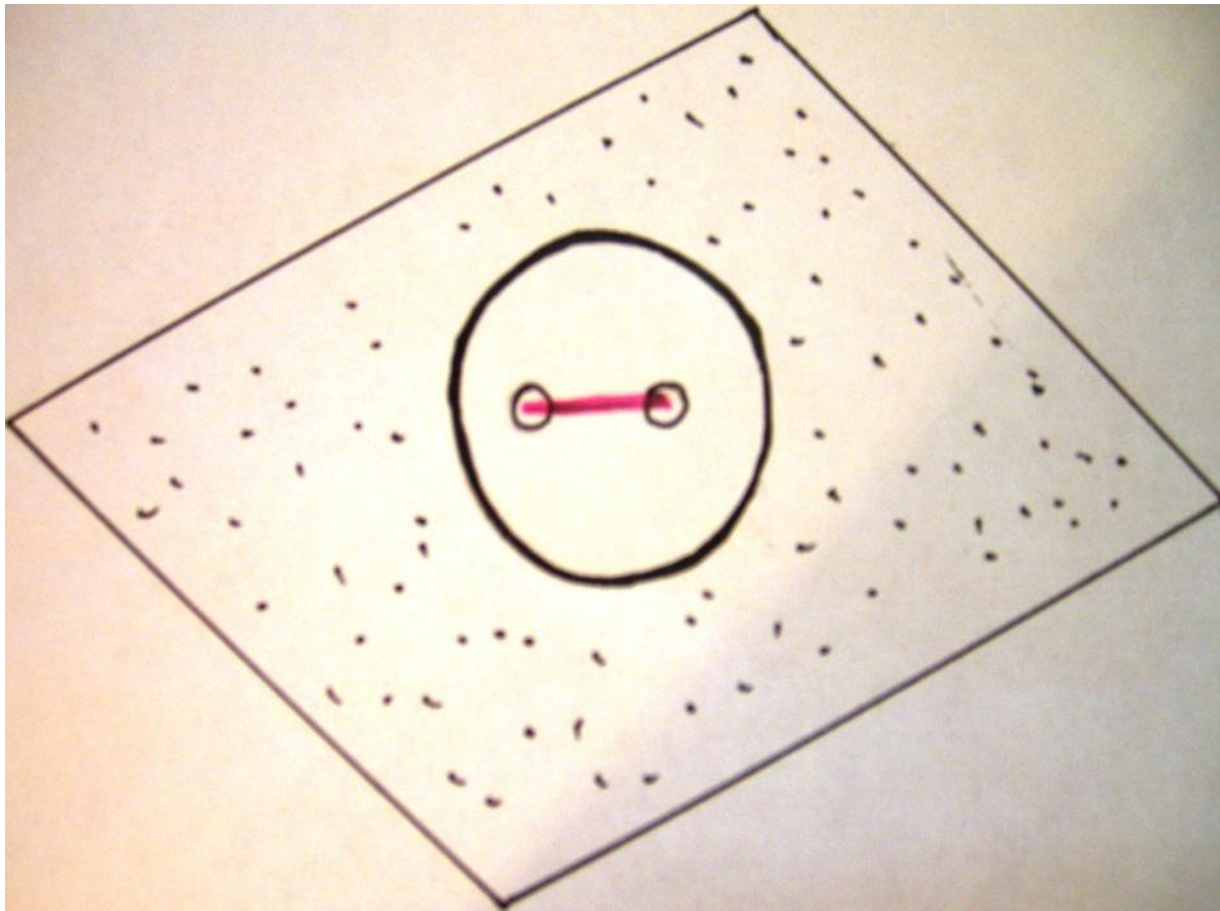
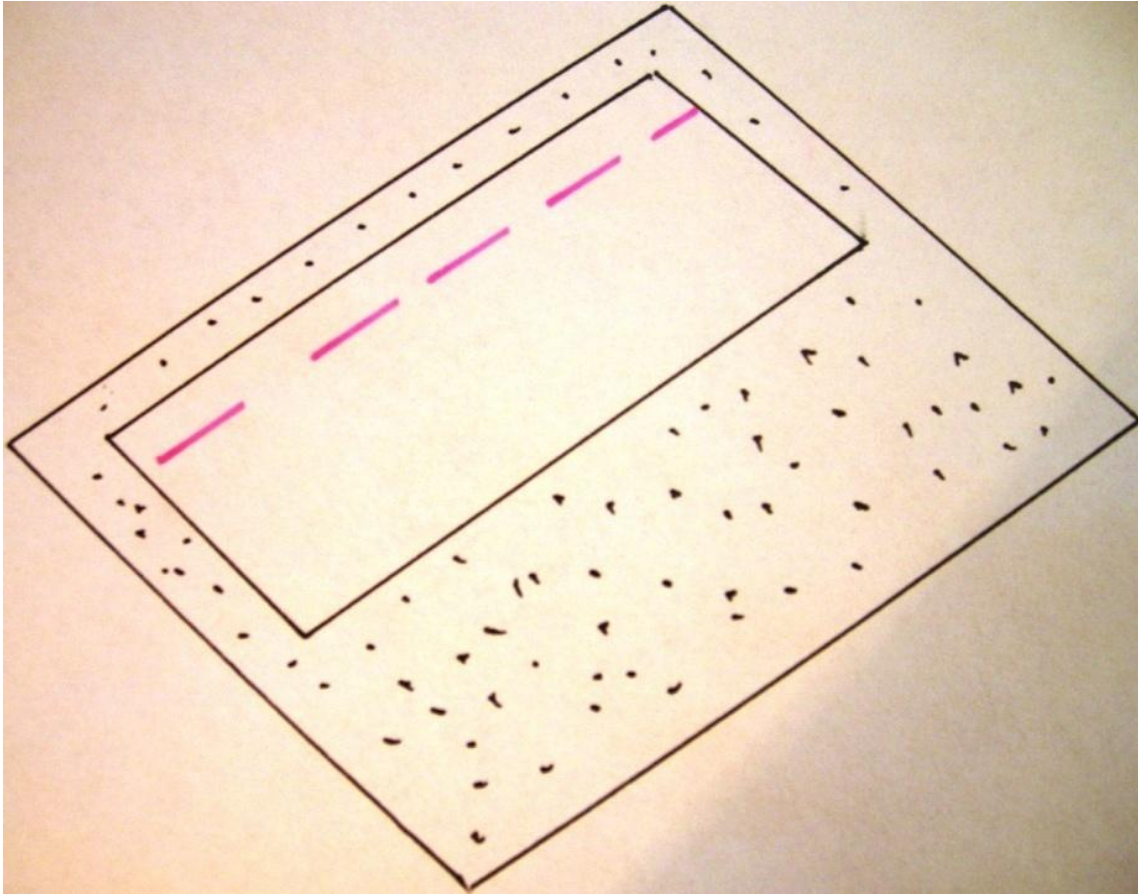


Повторение









Взаимопроверка

1.Заметать

2.Сметать

3.Пришить

4.Наметать

Без ошибок – «5»

1 ошибка – «4»

2 ошибки – «3»

3 ошибки - «2» (выучить термины)



Тема: Бытовая швейная машина.



Швейная машина – основное технологическое оборудование для изготовления швейных изделий.

КОНЕЦ XV в.

первый проект
машины для пошива
одежды предложил

Леонардо да Винчи



Дизайн швейных машин

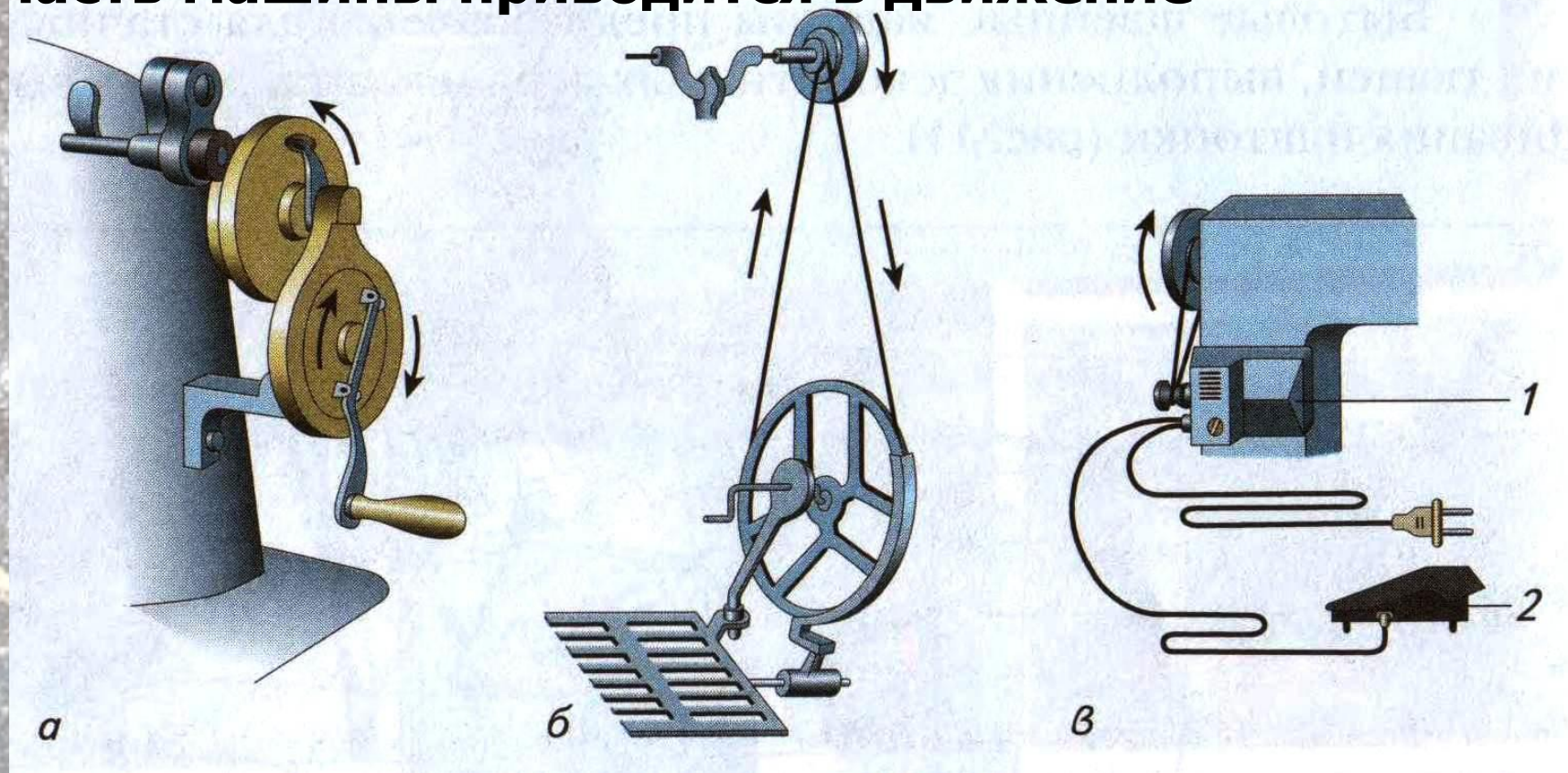


Современные швейные машины



Виды приводов швейной машины

Привод - устройство, с помощью которого рабочая часть машины приводится в движение



а – ручной б – ножной в - электрический



Устройство швейной машины

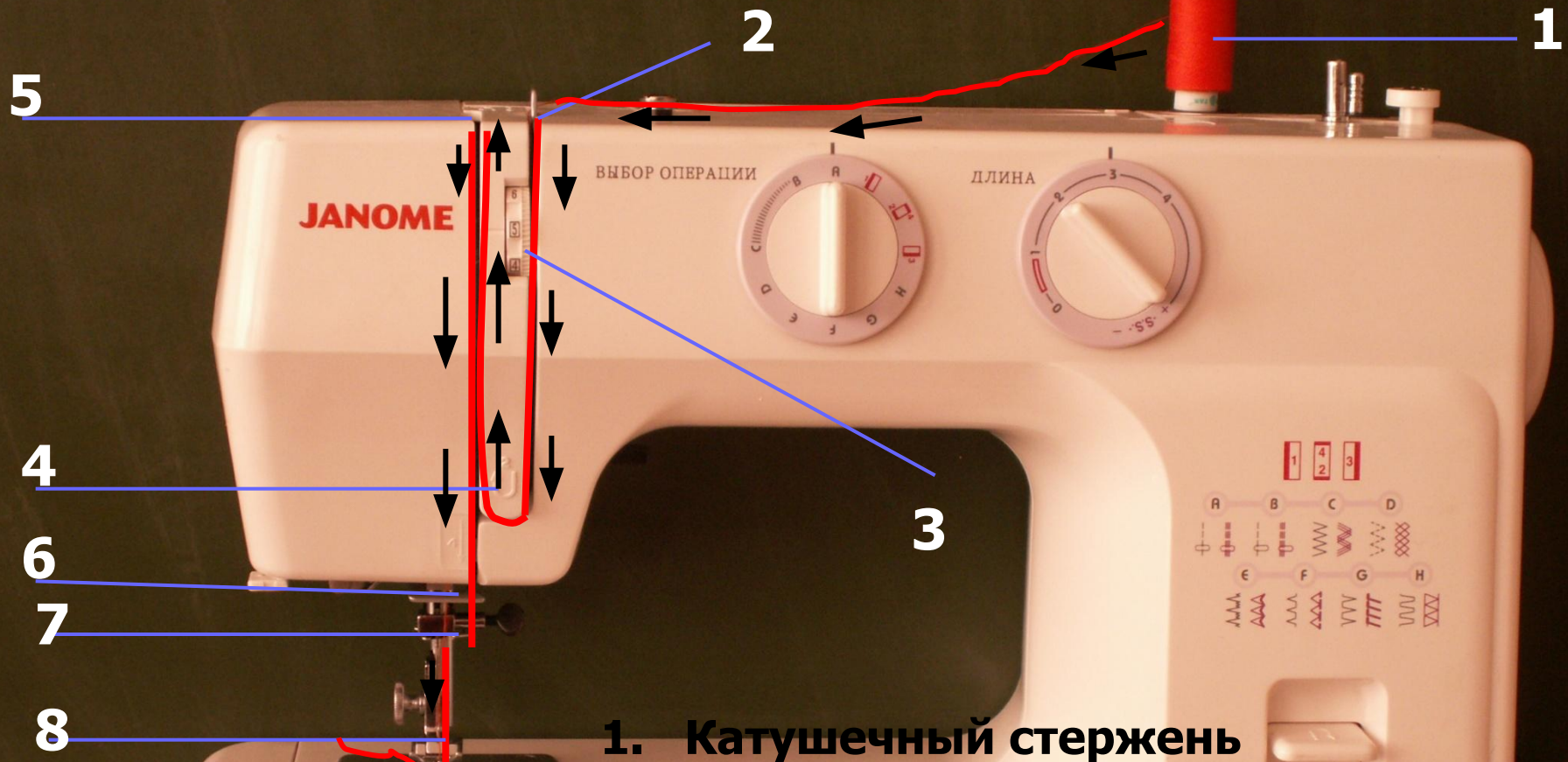


- 1 Платформа
- 2 Стойка
- 3 Рукав
- 4 Регулятор длины стежка
- 5 Рычаг обратного хода
- 6 Маховое колесо
- 7 Устройство для намотки ниток
- 8 Прижимная лапка
- 9 Задвижная пластина
- 10 Двигатель ткани

Правила техники безопасности при работе на швейной машине

- . Волосы убрать в хвост, косу или шишку.**
- . Включать и выключать швейную машину сухими руками, держась за корпус вилки.**
- . На машине не должны лежать посторонние предметы.**
- . Не устанавливать шпульный колпачок, не заправлять верхнюю нитку при включенной машине (не держать ногу на педали).**
- . Не наклоняться близко к движущим частям машины.**
- . Следить за правильным положением рук во избежание прокола пальцев иглой.**
- . Осторожно обращаться с пускорегулирующей педалью, нажимать на неё плавно без рывков.**
- . О всех неполадках сообщать учителю.**
- . По окончании работы выключить машинку, убрать рабочее место.**
- . *Во время работы друг другу не мешать.***

Заправка верхней нитки



1. Катушечный стержень
2. Нитенаправитель №1
3. Регулятор натяжения верхней нити
4. Нитенаправитель №2
5. Нитеводитель
6. Нитенаправитель №3
7. Нитенаправитель №4
8. Ушко иглы (от себя)

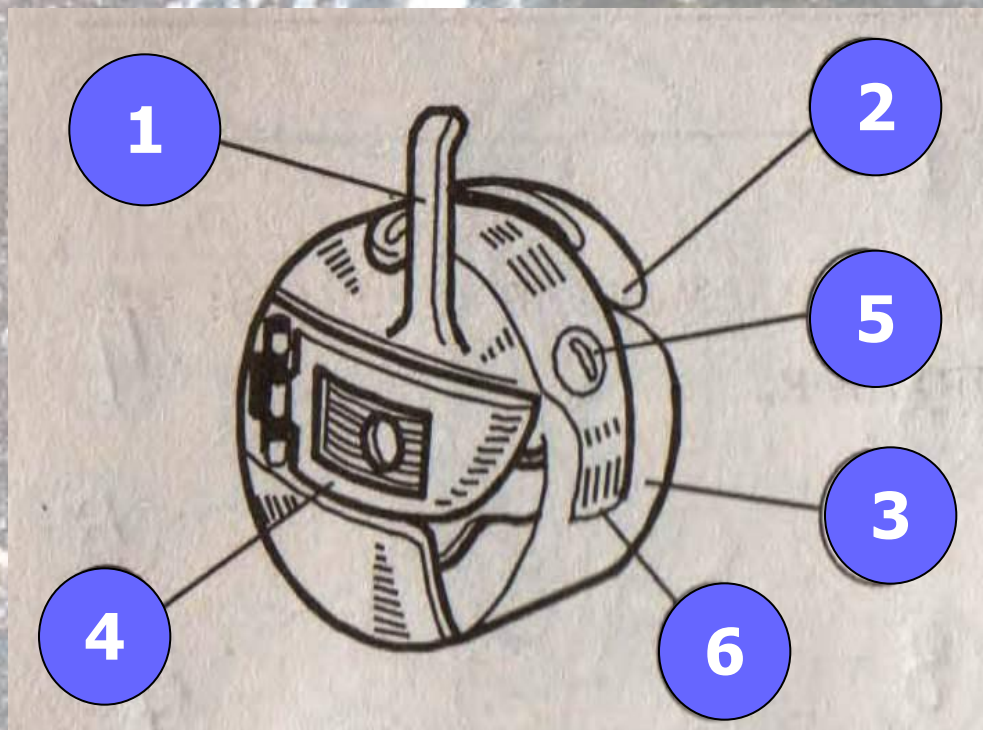
Виды челночного устройства:

- 1. Горизонтальное (без шпульного колпачка).**
- 2. Вертикальное (со шпульным колпачком).**

Шпилька



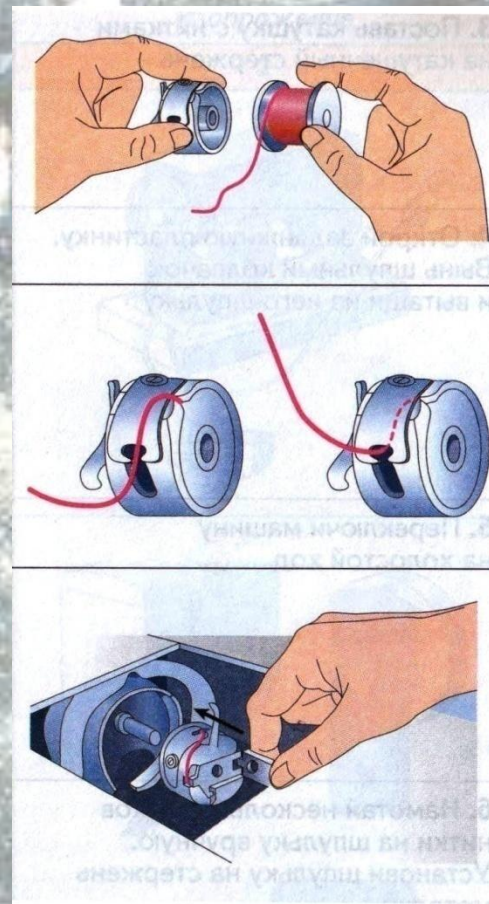
Устройство шпульного колпачка



1. установочный палец
2. прорезь
3. корпус
4. защёлка
5. винт
6. пластинчатая пружина

Заправка нижней нити

1. Вставьте шпульку с намотанной ниткой в шпульный колпачок
2. Заправь нитку в прорезь шпульного колпачка и под пластинчатую пружину, оставив свободный конец длиной 10 см
3. Вставь шпульный колпачок в челночное устройство
4. Придерживая конец верхней нитки левой рукой, поверни правой маховое колесо на себя так, чтобы игла опустилась вниз и захватила челночную нитку
5. Заправь две нитки под лапку



Практическая работа №1

Подготовка швейной машины к работе

- 1. Установи нитеводитель и иглу в крайнее верхнее положение.**
- 2. Поставь катушку с нитками на катушечный стержень.**
- 3. Заправь верхнюю нитку.**
- 4. Заправь нижнюю нитку.**
- 5. Придерживая конец верхней нитки левой рукой, поверни правой маховое колесо на себя так, чтобы игла опустилась вниз и захватила челночную нитку.**
- 6. Заправь две нитки под лапку.**

Продолжите предложение:

□я узнала....

□я научилась...

□теперь я могу...

□было интересно...

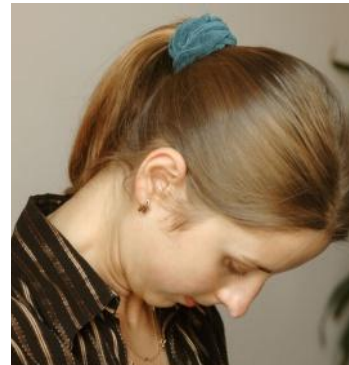
□было трудно...

Рефлексия «Пантомима»

руки вверх –
довольны,



голова вниз – **не**
довольны,



закрыть лицо руками –
безразлично

