

# АППЛИКАЦИЯ



Лобунец Ирина Владимировна  
МБОУ гимназия им.А.С.Пушкина



# Аппликация

*От латинского слова-* (от латинского applicatio – прикладывание) – это один из видов изобразительной техники, основанный на вырезании и наложении различных форм и закреплении их на другом материале, принятом за фон.



# АПЛИКАЦИЯ МОЖЕТ БЫТЬ СОСТАВЛЕНА :

- 1. Из бумаги и картона.
- 2. Из ткани, ниток, веревок, тесьмы.
- 3. Из природных материалов: листьев, цветов, семян, соломки, крупы и другое.
- 4. Из нетрадиционных материалов: гофрированного картона, пластиковых упаковок, коробок, соленого теста.
- 5. Бисера, полимерной глины, пластилина.



# СПОСОБЫ ЗАКРЕПЛЕНИЯ ДЕТАЛЕЙ НА ФОНЕ

- 1. С помощью клея.
- 2. Пришиванием.
- 3. На швейной машинке.
- 4. Утюгом.
- 5. Пластилином.



# **ПО ТЕМАТИКЕ АППЛИКАЦИЯ** **БЫВАЕТ:**

Сюжетная- отображающая какое-либо действие, событие (зимний пейзаж, бабочка на лужайке, корзина с цветами, по сказке и т.д.)



## **ПРЕДМЕТНАЯ:**

Состоящая из отдельных изображений (изображает различные отдельные предметы, людей или животных).



## **ДЕКОРАТИВНАЯ:**

Декоративная объединяющая различные элементы украшения (узор с изображением стилизованных цветов, птиц, животных).



# *ПЭЧВОРК (АНГЛ. PATCHWORK)*

Пэчворк (англ. patchwork) – техника, суть которой – в сшивании лоскутов различных по расцветке и фактуре тканей. Техника пэчворк использует различные варианты геометрических узоров. Одним из самых простых является «Американский квадрат»





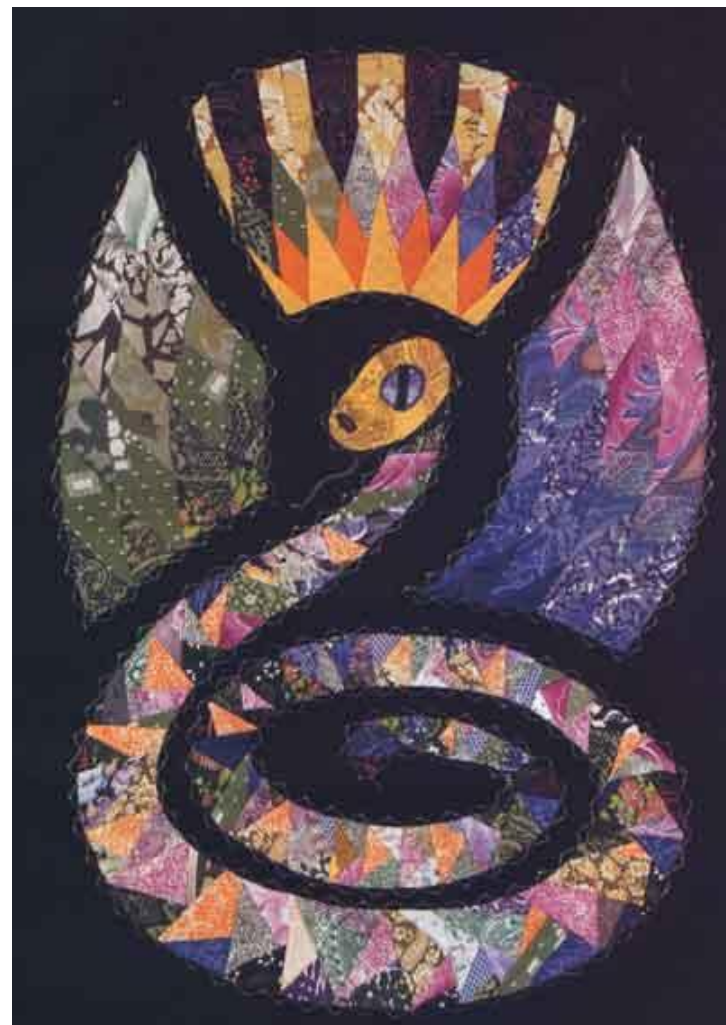
# Технология выполнения аппликации

- 1. Клееная
- 2. Термоаппликация
- 3. Ручная
- 4. Машинная



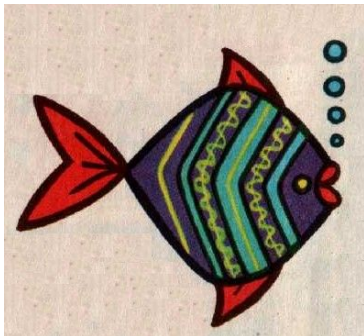
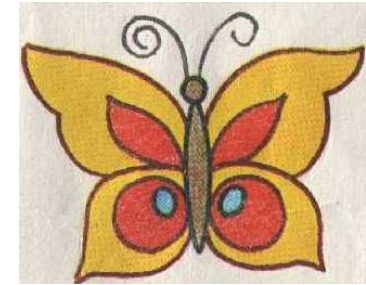
# КЛЕЕНАЯ АПШЛИКАЦИЯ

- 1. Клей ПВА.
- 2. Клей «Момент».
- 3. Мучной клейстер.



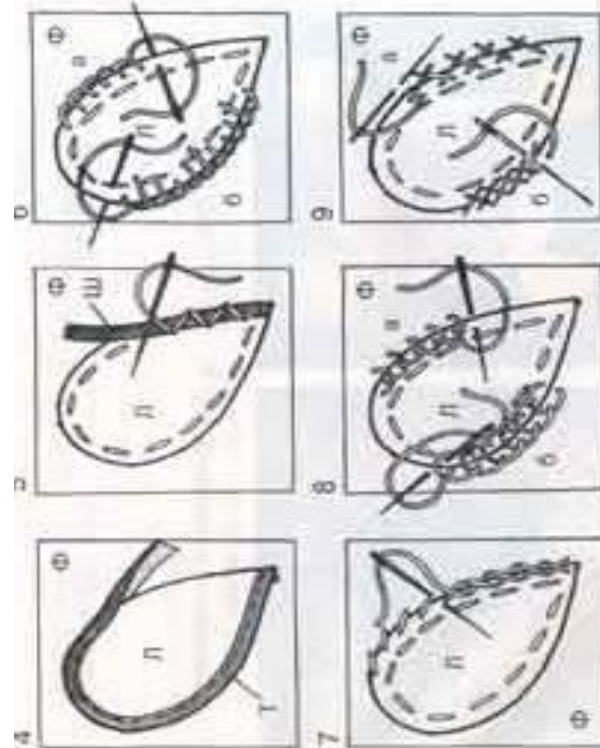
# ТЕРМОАПШЛИКАЦІЯ

- 1. Фіксування при допомозі термоткани (флизелин).
- 2. При допомозі поліетилену.



# РУЧНАЯ АПЛИКАЦИЯ

- 1. Прикрепление различными вышивальными ручными стежками
- 2. С использованием шнура



# МАШИННАЯ АППЛИКАЦИЯ

- 1. Обработка края швом «зиг-заг»
- 2. С использованием тесьмы «вьюнчик».
- 3. С использованием канта.

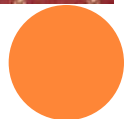


- Для аппликационных работ можно применять разнообразную ткань, драп, сукно, верёвки, шнуры, тесьму и т. д.



# ОСОБЕННОСТИ ОБРАБОТКИ КРАЯ У ОСЫПАЮЩИХСЯ И НЕОСЫПАЮЩИХСЯ ТКАНЕЙ

- 1. Крахмаление.
- 2. Желатинирование
- 3. Припаивание краев.
- 4. Ножницы «зиг-заг».



# *ПОСЛЕДОВАТЕЛЬНОСТЬ ВЫПОЛНЕНИЯ РАБОТЫ!*

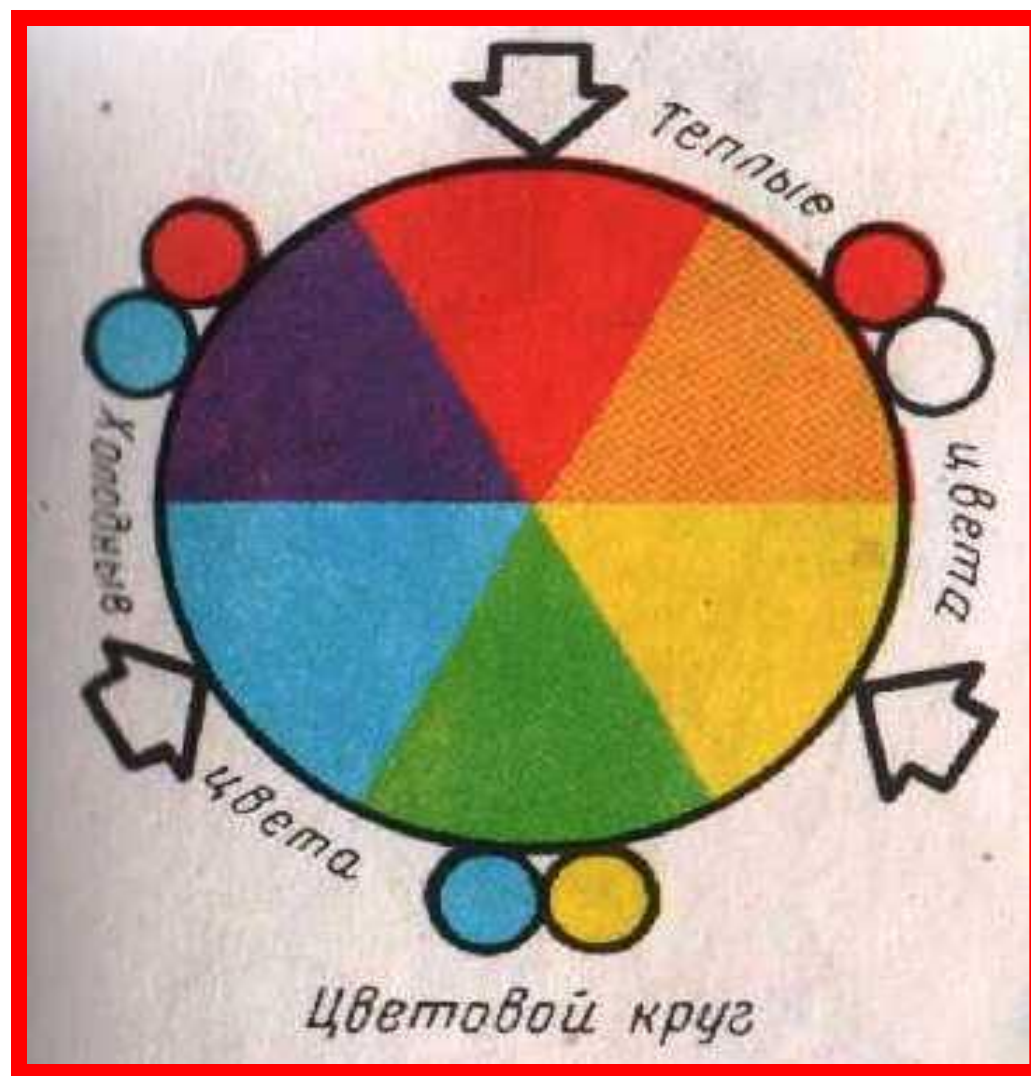
- 1 Выбор сюжета.
- 2 Выполнение эскиза.
- 3 Подбор материалов для работы.
- 4 Изготовление шаблонов.
- 5 Прикрепление выкройки к фону.
- 6 Пришивание аппликации к изделию.
- 7 Влажно-тепловая обработка изделия



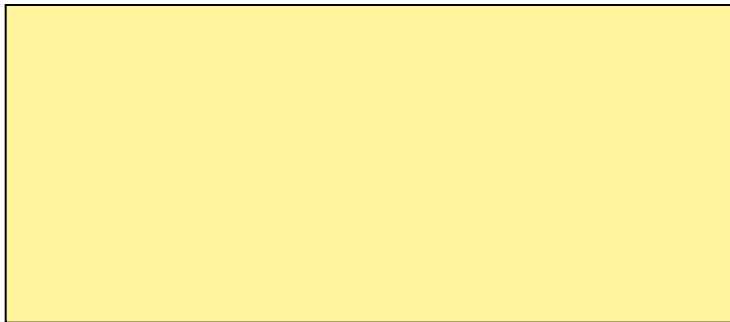
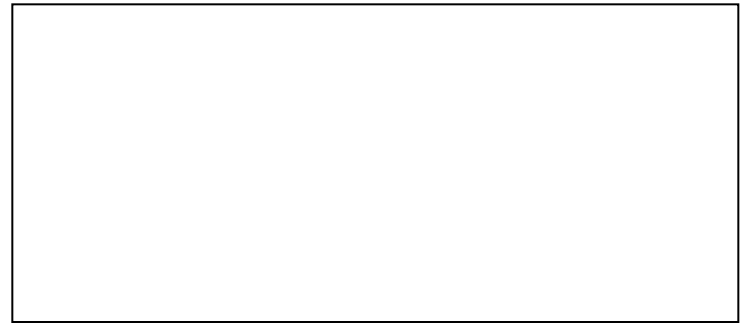


# ОСНОВЫ ЦВЕТОВОЙ ГАРМОНИИ

- **Красный**
- **Оранжевый**
- **Жёлтый**
- **Зелёный**
- **Голубой**
- **Синий**
- **Фиолетовый**



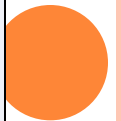
# Нейтральные цвета

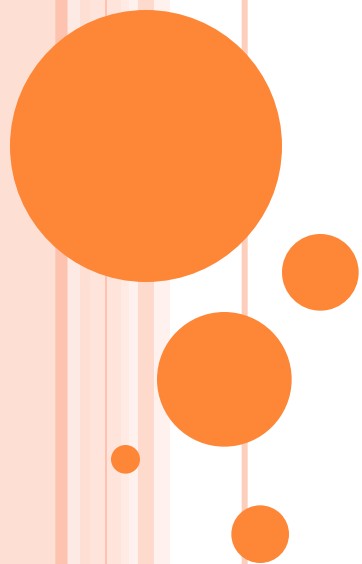


# А теперь несколько рекомендаций!

Подбирать все лоскуты для изделия нужно при одинаковом освещении, лучше дневном.

- «Растяжка» или «раскат» цвета — это его плавный гармоничный переход в одной цветовой гамме.
- Следите, чтобы слишком яркая отделка не «убила» основной цветовой узор — такое бывает.
- Осторожно работайте с белыми и черными лоскутами. Белый цвет в изделии буквально «кричит», заявляя о себе, черный же, наоборот, «проваливается» среди пестроты..





**СПАСИБО ЗА ВНИМАНИЕ!**