

Муниципальное бюджетное общеобразовательное учреждение средняя
общеобразовательная школа №31
с углубленным изучением отдельных предметов городского округа Тольятти

Пэчворк без иголки



Презентация подготовлена
учителем технологии :
Анисимова Ю.Н.

г. Тольятти, 2014.

- «То, что вы храните достаточно долго, можно выбросить. Как только вы что-то выбросите, оно вам понадобится»



Артур Блох “Закон Мэрфи”

- Всё чаще употребляем мы слова “экологическая проблема”, говоря о загрязнении окружающей среды промышленными и бытовыми отходами. Уже сейчас свалки занимают в нашей стране более 70 тыс. гектаров земли, ежегодно увеличиваясь еще на 1500 га.



- К сожалению, пренебрежение к бережливости в нашем сознании уже перешло разумные границы и слишком въелось в нашу психологию.
- Давайте менять свою психологию. Это общегосударственная проблема, но начинается она в стенах нашего дома.



- Цель нашего урока показать, что на свете нет ненужных вещей. Каждая может для чего-либо пригодиться. Не нужно заниматься собирательством хлама, но уметь продлевать жизнь вещей – задача достойная, интересная и полезная.

„Клоун
из фантиков”

Автор:
Пинюшина
Евгения



Перейдем к лоскутной технике...

- - *Что можно сделать с лоскутом, оставшимся после раскроя швейного изделия?*
- *Есть ли у вас в семье изделия из лоскута? Кто в вашей семье занимается этой техникой?*

- “Пэч-уорк” (в переводе с английского – “лоскутная работа”) стало возрождаться только в конце 60-х годов прошлого столетия. Мода тех лет с её призывом “сделай-свяжи-сшей сам” стимулировала увлечение многих художников фольклорным стилем. Одной из первых среди таких художников была Тамара Санчес.



- Кинусайга - это особые аппликации из старых кимоно, которые обретают в кинусайге вторую жизнь.



Основатель техники кинусайга—
японка Маэно Такаши – профессор
Университета



- *Кинусайга* - это особые аппликации из старых кимоно, которые обретают в кинусайге вторую жизнь.
Кимоно – традиционная японская одежда, с середины 19 века считающаяся в Японии «национальным костюмом».



Кинусайга – довольно молодое искусство,
год его рождения – 1987. Но эти картины
успели завоевать мир.



Очень широкое распространение
получила эта техника в области
изготовления сувенирных
пасхальных яиц, елочных игрушек,
валентинок.



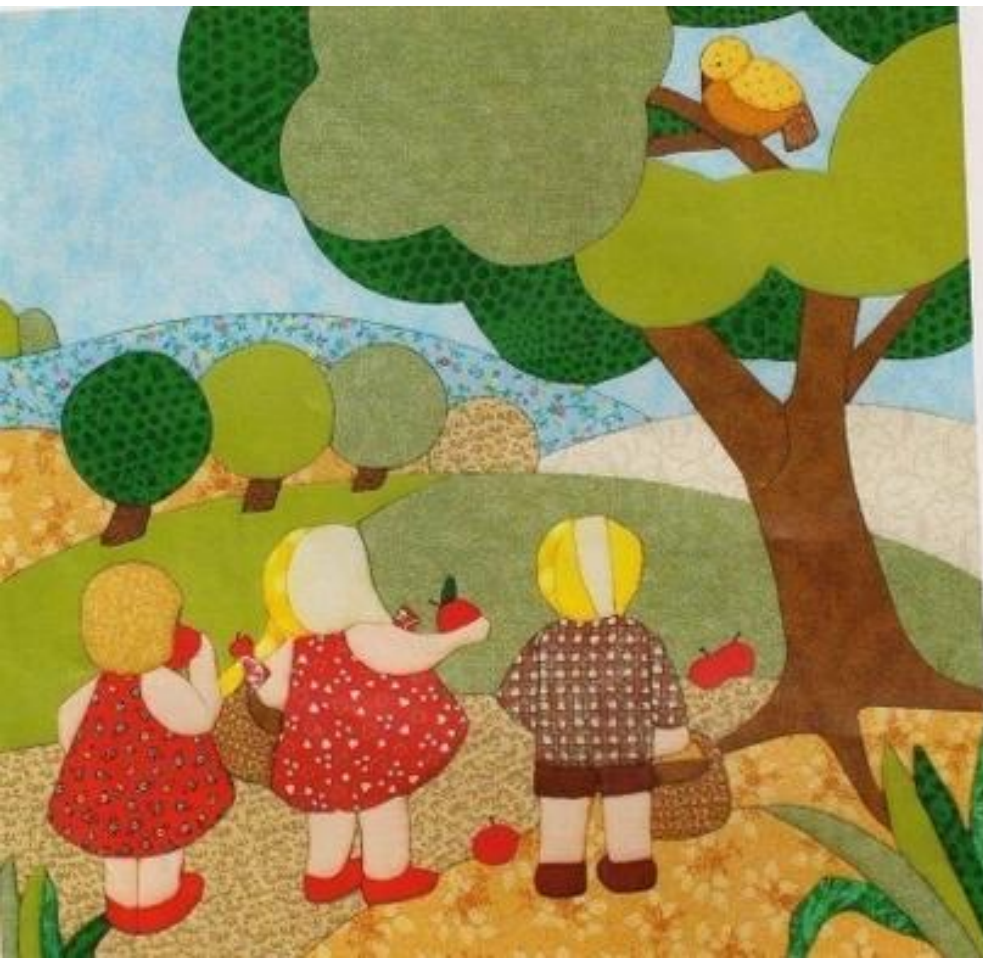


Чаще всего
на кинусайга из
ображают
пейзажи, а
также улицы,
части домов.

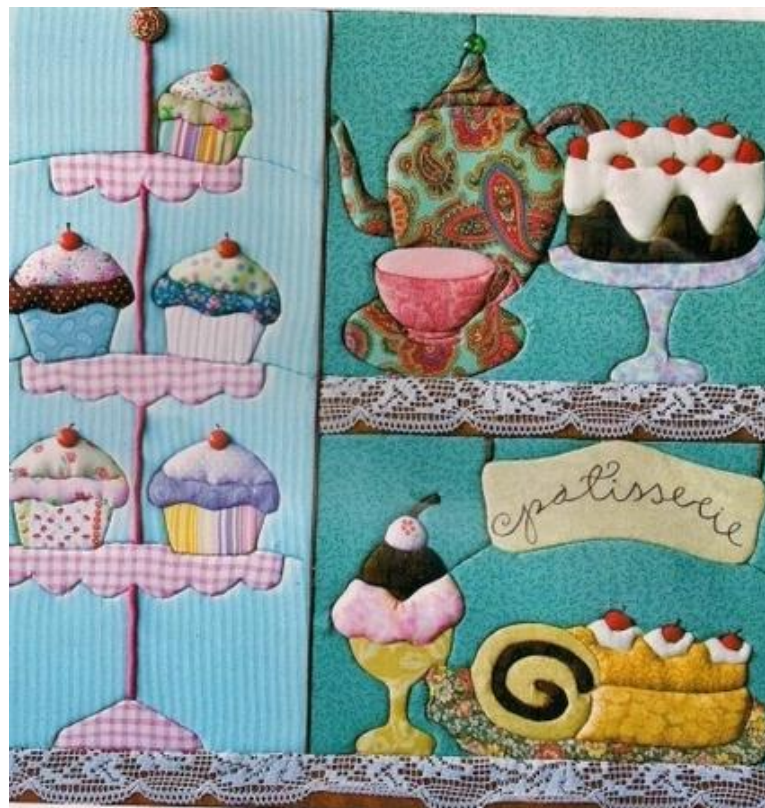
Иногда можно встретить цветы в
технике кинусайга.



Гораздо реже появляются
на кинусайга люди – обычно спиной,
и часто старики.



Кинусайга даже и в самой Японии не слишком распространены. Эксклюзивные картины всегда создаются исключительно вручную, поэтому и получаются очень дорогими.





BEATRIZ

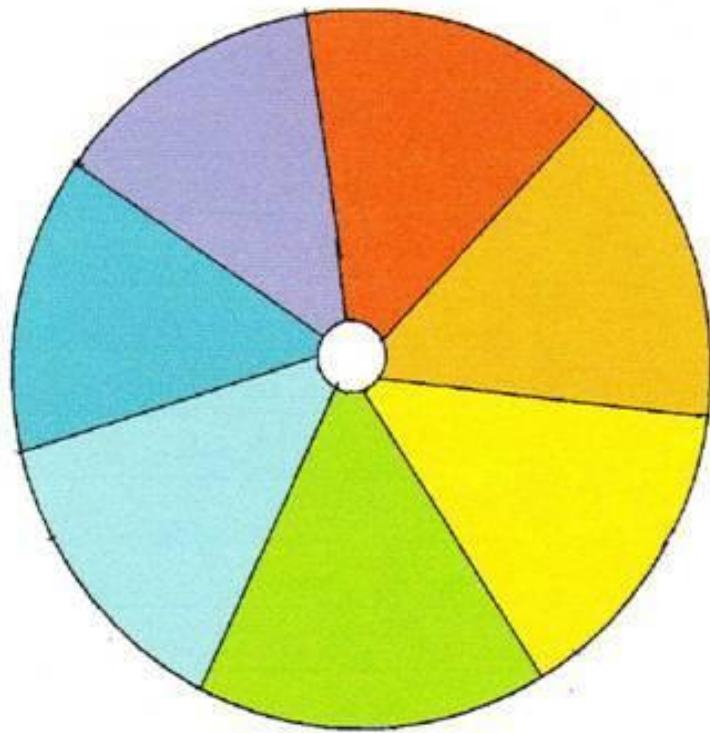


На что нужно обратить особое внимание при создании любых изделий из лоскутов — **ЭТО НА ЦВЕТ материала.**

Все цвета условно разделены на две группы: “теплые” и “холодные”.

- “Теплые” - красный, оранжевый, желтый — напоминают о солнце и тепле.
- “Холодные” — зеленый, голубой, синий, фиолетовый — цвета воды и льда, напоминают о холоде.

Цветовой круг



Подбор ткани по цвету

Цвет	Дополнительные цвета
Красный	Зеленый, черный, серый, синий, желтый, коричневый
Оранжевый	Фиолетовый, ярко-синий, бледно-голубой
Желтый	Черный, синий, красный, коричневый, зеленый, голубой, фиолетовый.
Темно-зеленый	Коричневый, бежевый
Зеленый- светлый	Желтый, оранжевый, темно-зеленый, розовый, песочный.
Бледно-голубой	Темно-красный, серый
Синий	Серый, белый, голубой, желтый, красный, черный.
Фиолетовый	Светло-зеленый, темно-зеленый.
Коричневый	Желтый, черный, красный, бежевый, зеленый.
Серый	Фиолетовый, малиновый.

Загадки

- 1. Гладит всё, чего касается, а дотронешься - кусается.
- 2. На пальце одном - ведёрко вверх дном.
- 3. Весь мир одевает, а сама нагишом.
- 4. Кто готов свои две шпаги скрестить из-за клочка бумаги?
- 5. Швея она хорошая.
Сошьёт быстрее нас.
Трещит, стучит, старается,
Чтоб было высший класс.

Практическая работа №1:

Работа по карточке.

- из какого волокна изготавливают хлопчатобумажные ткани? Какого происхождения это волокно?
- на какой стороне напечатанный на ткани рисунок более яркий и чёткий?
- как определить нити основы и утка на ткани? - что значит «стачать срезы»?
- что значит «разутюжить шов»?
- перечислите виды изделий из домашнего обихода, изготовленных из хлопчатобумажных тканей?

Техника безопасности при работе с ножницами.

- 1. Соблюдай порядок на своем рабочем месте.
- 2. Перед работой проверь исправность инструментов.
- 3. Не работай ножницами с ослабленным креплением.
- 4. Работай только исправным инструментом: хорошо отрегулированными и заточенными ножницами.
- 5. Работай ножницами только на своем рабочем месте.
- 6. Следи за движением лезвий во время работы.
- 7. Ножницы клади кольцами к себе.
- 8. Подавай ножницы кольцами вперед.
- 9. Не оставляй ножницы открытыми.
- 10. Храни ножницы в чехле лезвиями вниз.
- 11. Не играй с ножницами, не подноси ножницы к лицу.
- 12. Используй ножницы по назначению.

Практическая работа №2:

“Создание шаблона кинусайга”

- Изученный материал закрепляется практической работой. Учащиеся, пользуясь копировальной бумагой, переводят рисунок на пенопласт и подбирают цветовую гамму лоскутков для картины



Вопросы для закрепления:

1. Для чего люди занимаются прикладным творчеством?
2. Какие материалы используют для лоскутного шитья?
3. Как подготовить материал к работе?
4. Для чего нужен шаблон?
5. С какого века стало развиваться лоскутное шитье в России?
6. Традиционные ткани для лоскутной техники.
7. Оборудование, инструменты, приспособления для лоскутной техники.
8. Геометрические фигуры, используемые для создания лоскутных композиций.

Спасибо за урок!

