

**Сабақтың тақырыбы:
«Костюм композициясы
негіздері»**



Сабақтың тақырыбы:
«Костюм композициясы негіздері»

Мақсаты: түстер туралы білімді нығайту; костюмда қолданылатын түстердің үйлесімі жайлы ақпарат беру; әртүрлі түстерді үйлесімді етіп таңдауға, зейінділікті дамытуға үйрету; киім, аксессуар, шаш сәні және косметикалардан үйлесімі сияқты, қабылдау сезімі мен көркемдік сезімін тәрбиелеу; киімдегі түстердің үйлесімін, костюмдағы сызықтарды анықтауға үйрету.



1. Костюм композициясы.

Костюм композициясы-белгілі бір бейне, идея, ойды білдіретін, оның барлық элементтерінің біртұтас біріктірілуі. Костюмді құрайтын барлық: пішін, материал, оның қасиеттері, түсі, құрылымдық және сәндік сызықтары костюм элементтері боып табылады.

Костюмде: киімнің жалпы пішіні, түсі және пішіннің құрамдасэлементтері, бөлшектер толық қабылданады.

Композицияға нақты бір қасиет беру ырғақ және пропорция, симметрия-ассиметрия, нюанс, түстердің кереғарлығы, түстік шешім сияқты белгілі композиция тәсілдерін қолдануға байланысты.

Костюм композициясымен жұмыс, сәнгер – суретші нақты пішінді іздеуге кіріспестен бұрын, бәрін жан-жақты оластыруға тиісті көркем идеяларын басталады. Жалпы көркемдік шешім көптеген факторларға: бұйымды күнделікті киюге немесе ерекше жағдайларға, қандай жас шамасына аралуына және маусымға байланысты.

Айқындылық костюмді шығармашылықтың нәтижесі ретінде қабылдануды қамтамасыз етеді. Сән бағыты, ең алдымен суретші-жобалаушы силуэтінен көрініс табады. Кез келген бұйымның айқындылығы оның мазмұндық жағын терең көруге, оның қолданылуы, құрылымы жөнінде қорытынды жасауға, материалының жасалуымен танысуға, оның беріктігі мен сапасына көз жеткізуге, т.б. мүмкіндік береді.

Толық аяқталғандық – костюм композициясының өте маңызды қасиеті. Егер көрерменнің модельге қандай да ір бөлік немесе элементті алып-қосу арқылы оның композициясына өзгеріс енгізу ниеті туындымаса, онда композицияның толық аяқталғаны деп есепттеуге болады.

Тепе-теңдік – костюм композициясының өте маңызды қасиеті. Композицияның әрбір элементі бір қарағанда көлемдік, салмақтылық әсер беруі тиіс. Костюм тепе-теңдігіне қол жеткізу үшін пішіннің барлық элементтерінің өзара теңдестірілуі қажет. Тепе-теңдік көзбен шолу арқылы анықталады.



Костюм пішіні және оның негізгі қасиеттері

Пішін көрерменде екі қилы сезім тудыратын объективті қасиеттерге ие:

1. Өлшем – салыстыру кезіндегі пішін өлшемдерінің арақатынасы. Пішіннің бұл қасиеті толық адамдарға арналған киімдерді жобалау кезінде өлшемдерін көзбе-көз кішірейту үшін маңызды, ол үшін костюм пішінін ұсақ бөліктер жиынтығына жіктеу қажет.

2. Геометриялық түр – пішін дамуының барлық бағыты бойынша өлшемдерінің арақатынасымен қасиеті анықталады. Ол сызықтық, жазықтық және көлемдік болады.

3. Көлемдік – оның салмағын анықтайтын пішінді толтыру тығыздығы.

Пішіннің аралық күйі – бұл бос аралықтан ең жоғары шегіне дейін көлемінің ұлғаюы. Үш өлшеуі бар, өлшемі бойынша ұқсас, мысалы, сопақша, шар сияқты пішіндер ең көлемді болып көрінеді.

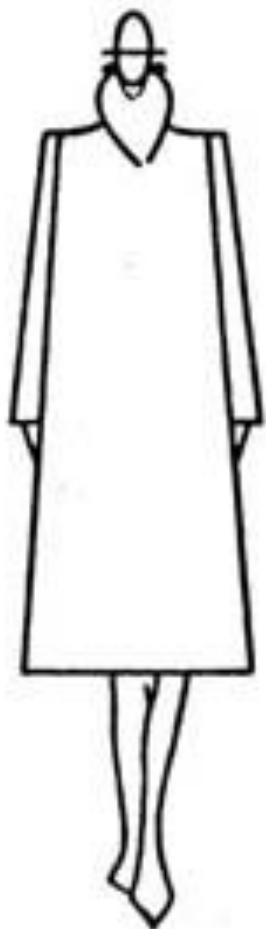
4. Түс – пішіннің айқын сипаттамасы. Түс пішіннің басқа да қасиеттерің қабылдауға белсенді әсер етеді.



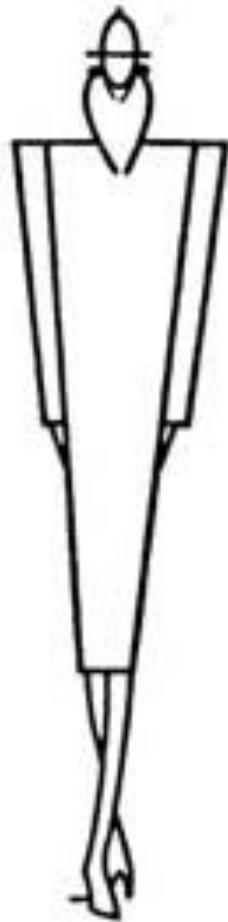
**Силуэт-дене бітім кескінінің нұсқасы, сыртқы пішіні,
ол негізгі жалпы пропорцияларды анықтайды.**

- Сәннің өзгеруімен бірге силуэт те өзгереді. Белгілі бір уақыт аралығында силуэт сызығы қайталанып, қайта сәнге айналады.
- Алуан түрлі қазіргі киімдерде, сән үлгісінде үнемі кездесетін төрт силуэтті ерекше атауға болады: тік, жартылай қынама, қынама бел, трапециялық. Силуэттерді геометриялық пішіндермен салыстыруға болады.

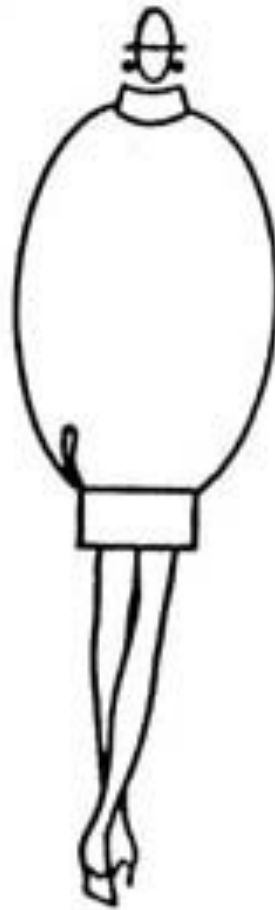
Киім силуэті



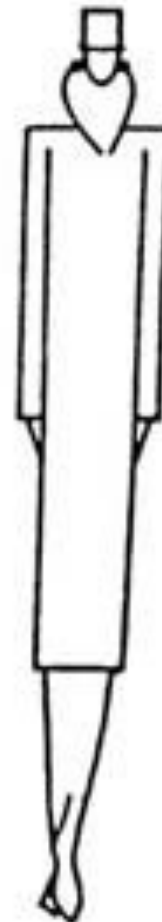
a



б



в

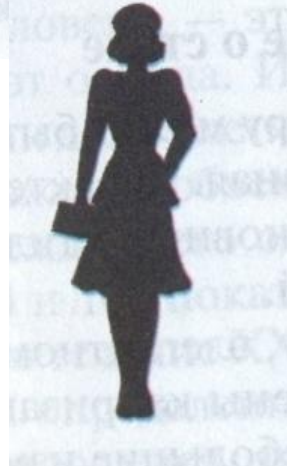


г



д

Киім силуэті



Костюмдегі сызықтар

Костюмде кез келген басқа бұйымдардағыдай көптеген әртүрлі сызықтар бар.

Қолданылуына қарай костюм пішіні сызықтарының бөлінуі:

- Бұйым контуры сипатталатын силуэт сызықтары;
- Бұл пішіннің құрылымын көрсететін және силуэт ішінде орналасқан құрастыру сызықтары;
- Сәндік сызықтар – сәндік әрлеу суреттерінің, сонымен қатар мата өрнектерінің сызықтары; егер ол құрастыру сызықтарымен тура келсе, онда олар сәндік-құрастыру сызығы деп аталады.



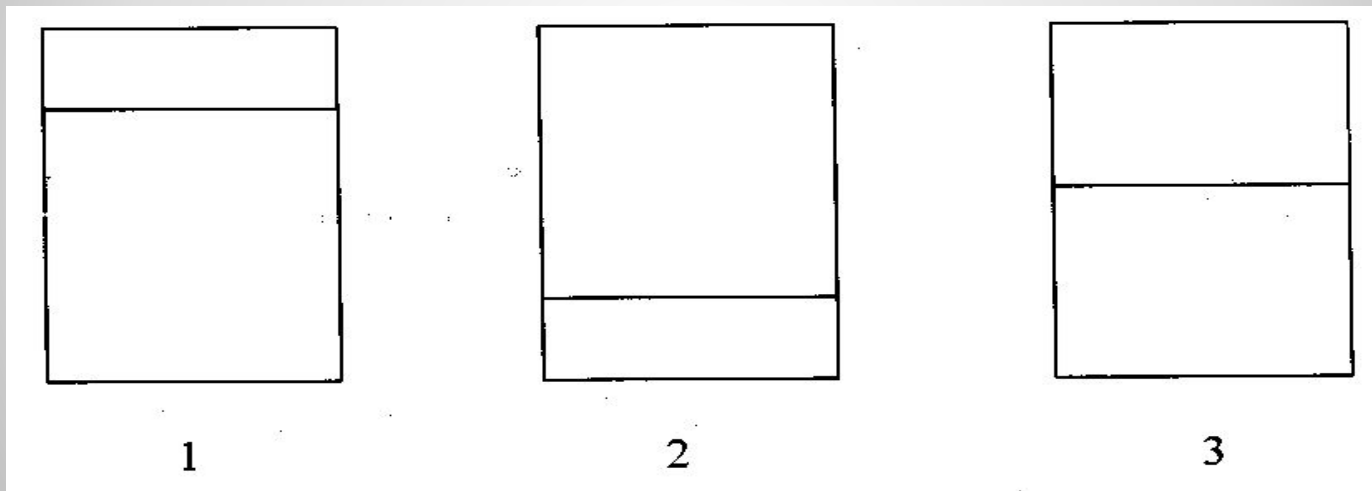


Ауқымдылық – бұйым массасы мөлшері мен оның бөлшектерінің адам денесі өлшемдерімен арақатынасы. Костюм массасының адам денесімен сәйкес болуы тек қана құндылығын ерекшелеп қоймай, кемшіліктерін де жасырады. Дұрыс табылған костюм пішіні ауқымдылығы, адам дене бітіміне қатысты оның бөлшектелуі оны әсем, сымбатты және жеңіл көрсетеді. Егер киім біртегіс боялған маталардан тігілетін болса, онда басты назар пішін пропорцияларына жәе оның бөлшектері мен элементтеріне аударылады. Айшықты суретті матадан бұйымды жобалауда сурет көлемін, оның раппорты мен түсін ескерген жөн. Сурет костюмдік пішін тегістігін бөлшектеп, оны бұзуы және біріктіру мүмкін.

Пропорция.

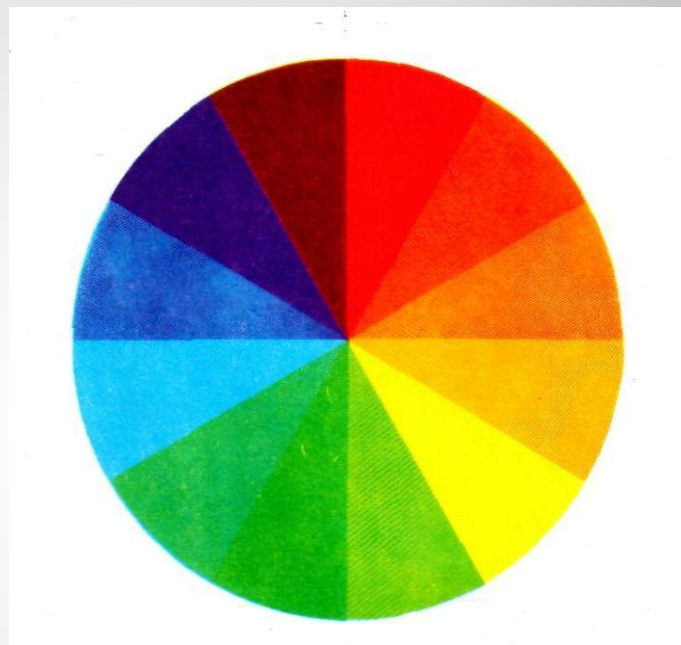
Бұйым пішіні үйлесімділігіне қол жеткізуге көмектесетін маңызды композициялық құрал пропорция болып табылады.

Пропорциялар – композицияның классикалық құралдарының бірі, олардың көмегімен пішін реттілігіне қол жетізеді. Масштаб пен пропорция өзара тікелей байланысты. Пропорция – екі арақатынас теңдігі.

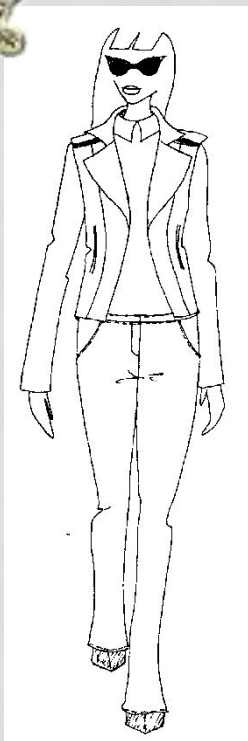


- 1. Койлектің бел сызығы қалыпты орнынан жоғары орналасқан;
- 2. Бел сызығы қалыпты орнынан төмен орналасқан;
- 3. Бел сызығының орналасуы қалыпты;

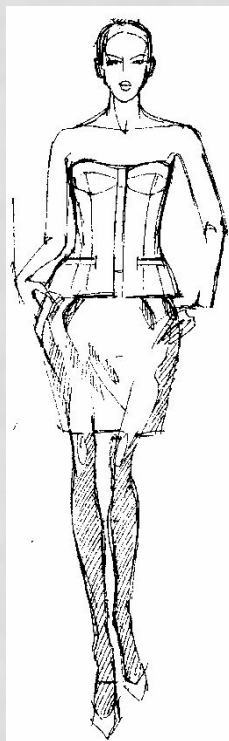
● Түс спекторы



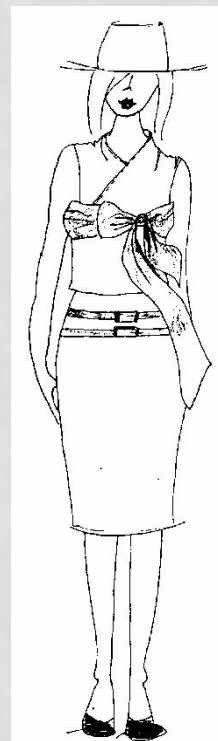
**Костюм композициясында ең маңызды
атқаратын роль – түс таңдау.**



①



②



③

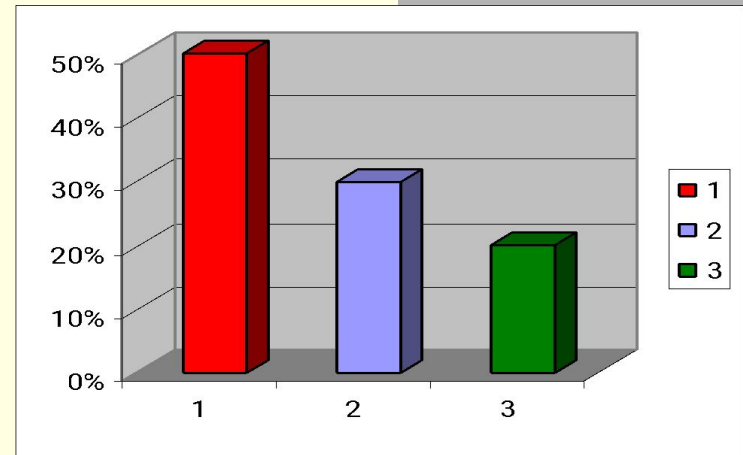


④

Бір модельер жасаған екі эскизді тап.

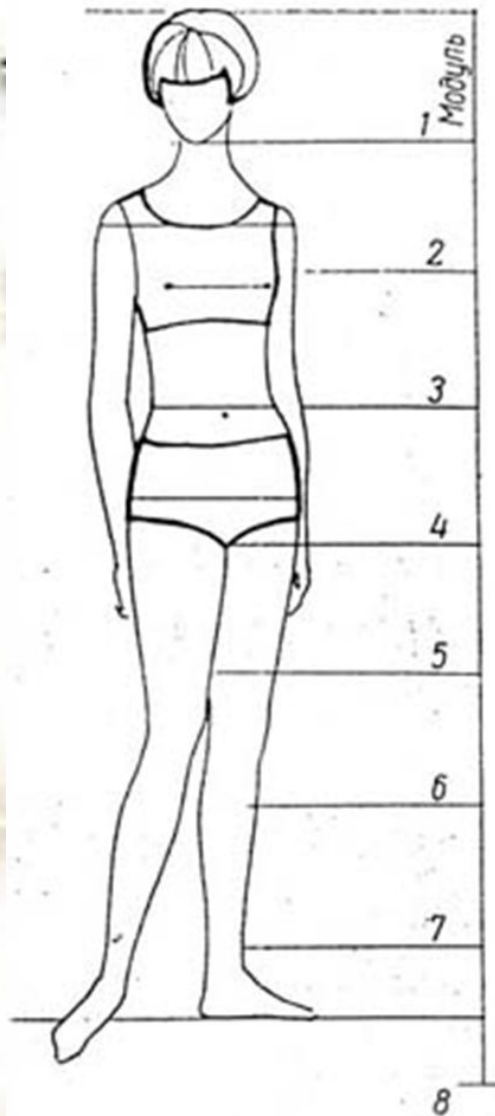


Киімдерің қандай матадан болғанын қалайсың?



1. Жасанды маталардан
2. Жүн, жібек маталар.
3. Бәрі бір.

Суретшілердің әйел фигураның каноны



•Фигура стандарты

•пропорционалды фигура

Киім мынадай міндеттерді атқару керек

Гигиеналық

Эстетикалық

Эксплуатациалдық

Экономикалық



Модельді сипаттап көріңіз

- 1. Киім атауы**
- 2. Киім түрі**
- 3. Вид одежды по назначению**
- 4. Силуэт- геометриялық**
- 5. Түс сәйкестігі**
- 6. Силуэт түрі**
- 7. Киім стилі**

Қорытынды: Сіздің ойыңызша мұндай киім киіп қайда баруға болады?



Модельді сипаттап көріңіз

- 1. Киім атауы**
- 2. Киім түрі**
- 3. Вид одежды по назначению**
- 4. Силуэт- геометриялық**
- 5. Түс сәйкестігі**
- 6. Силуэт түрі**
- 7. Киім стилі**

Қорытынды: Сіздің ойыңызша мұндай көйлек киіп қайда баруға болады?

**Сабақтың ең қызықты
моментерін айтыңыз.**