

Приспособление для посадке чеснока



Презентация выполнена учеником 11
класса МБОУ СОШ №4
.Пономарев Артем
Руководитель Болясов А.Б.

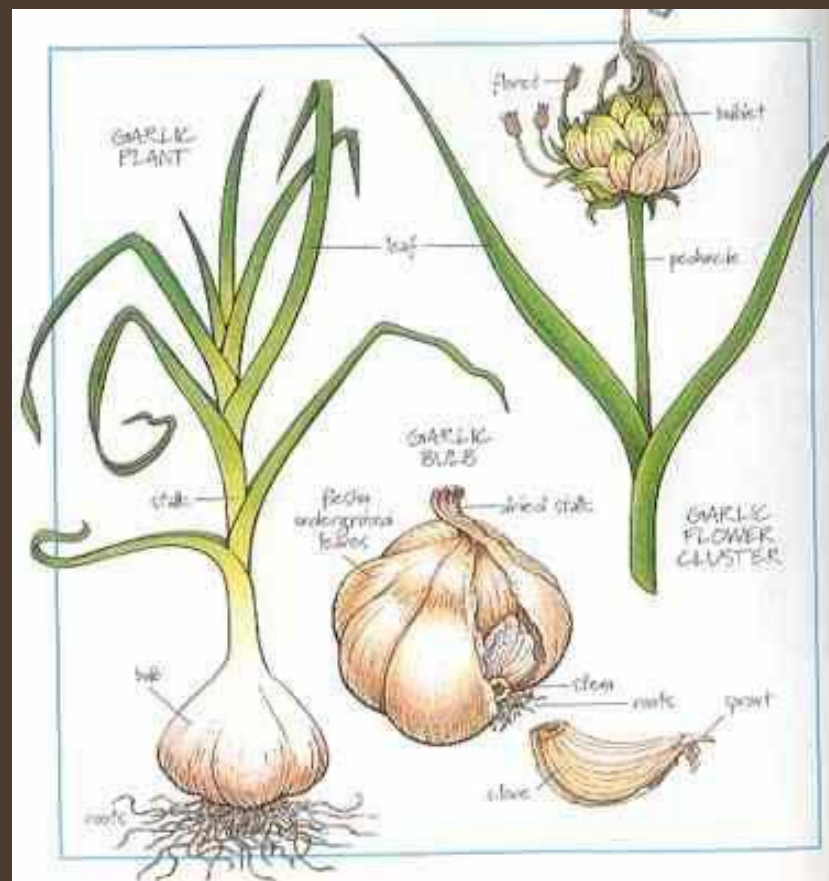
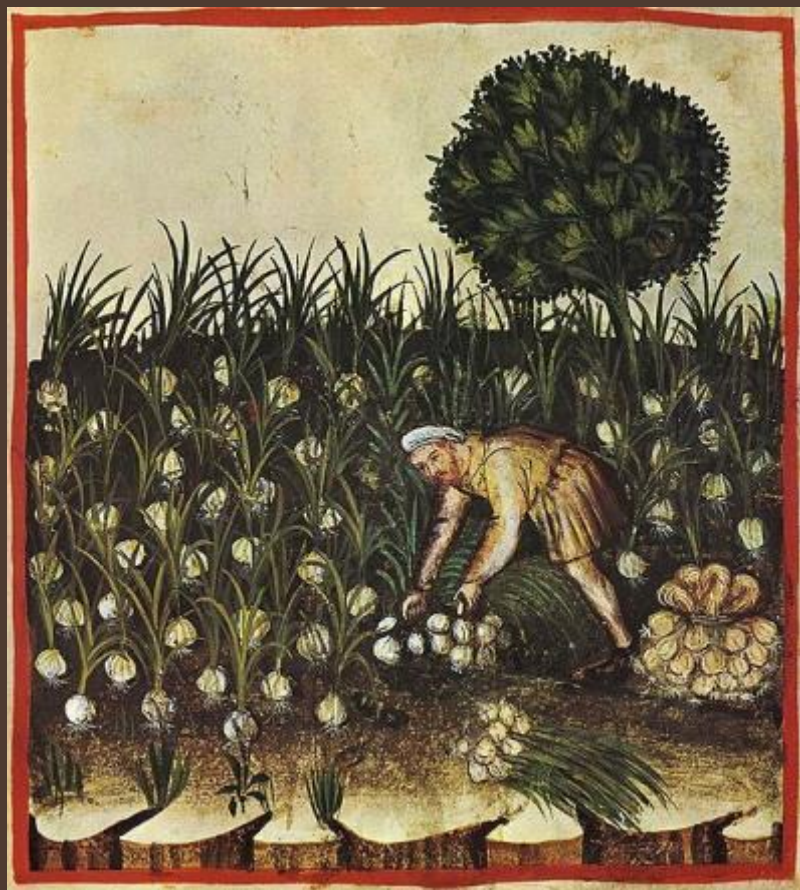
Цель работы

1. Познакомится с приспособлениями для посадки чеснока.
2. Изготовить свое приспособление

АКТУАЛЬНОСТЬ

ПРОБЛЕМЫ.

ВСЕ МЫ СТАЛКИВАЕМСЯ С ПРОБЛЕМОЙ КАК ОБЛЕГЧИТЬ СВОЙ ТРУД ПРИ ПОСАДКЕ ЧЕСНОКА НА СВОЕМ ДАЧНОМ УЧАСТКЕ. И Я РЕШИЛ ЭТУ ПРОБЛЕМУ РЕШИТЬ.



Родина чеснока - Средняя Азия.

История названия

Чеснок, garlic

Английское слово «*гарлик*» — «*чеснок*» — восходит к временам, когда племена англосаксов громили кельтские племена бриттов. Слово сложилось из сочетания тогдашних слов «*лук — порей*» и «*копьё*» — «*лук с копьём*».

Русичи обратили внимание не на зелёные «*копья*», которые тянутся от луковицы, а на то, что луковица распадается, расщепляется, «*расчёсывается*» на отдельные ноготки-прядки. Таким образом, «*чеснок*» — это «*чёсанный лук*».

В промышленных масштабах чеснок сажается механизированным способом, но в условиях небольшого приусадебного хозяйства такой способ окажется нерациональным. Для облегчения процесса посадки многие огородники используют приспособление для посадки чеснока вручную, которое сделано своими руками. Грядки с его помощью размечаются быстро и легко. Это очень удобно, поскольку такие грядки выглядят весьма эстетично, они удобны в уходе. Речь пойдет о так называемых маркерах, способных упростить посадку.



Посадочный маркер представляет собой приспособление из металла или дерева, позволяющее размечать грядки под посадку многих культур. Такое устройство имеет несомненные **преимущества**:

1-посадочный материал закладывают на равную глубину; посадка культуры значительно упрощается;

2-разметка лунок происходит с идеальной точностью; использование самодельной сеялки не требует дополнительных затрат;

3-время посадки существенно сокращается; процесс становится менее трудоемким.

Различают несколько видов маркеров, изготовить их можно самостоятельно из подручных материалов. Они могут быть металлическими и деревянными.

ВИДОВ:

ИГОЛЬЧАТЫЕ. ЗУБЧАТЫЕ. ПОПЕРЕЧНЫЕ ИЛИ ПЛАНЧАТЫЕ.

ПЛАНЧАТЫЕ МАРКЕРЫ

С ПОМОЩЬЮ ЭТОГО ПРИСПОСОБЛЕНИЯ ПРОЦЕСС ПОСАДКИ СТАНЕТ БЫСТРЫМ И ЛЕГКИМ. КОНСТРУКЦИЕЙ УСТРОЙСТВА СЛУЖИТ ДОСКА ИЛИ ПЛАНКА, НА ОДНОЙ СТОРОНЕ КОТОРОЙ ПРИБИТЫ РЕЙКИ ТРЕУГОЛЬНОГО СЕЧЕНИЯ. ЧТОБЫ БЫЛО УДОБНЕЕ ПОЛЬЗОВАТЬСЯ ТАКИМ ИНСТРУМЕНТОМ, К ВЕРХНЕЙ СТОРОНЕ ДОСКИ ПРИКРЕПЛЯЕТСЯ РУКОЯТКА. ОДНО НАЖАТИЕ НОГИ НА МАРКЕР И ПОЛУЧАЮТСЯ РОВНЫЕ ПОПЕРЕЧНЫЕ РЯДЫ. ПРОДОЛЬНЫЕ РЯДЫ МОЖНО СДЕЛАТЬ С



ДЛЯ СВОЕГО ПРИСПОСОБЛЕНИЯ Я
КУПИЛ НА РЫНКЕ ДВА ЧЕРЕНКА ЛОПАТЫ.



С ПОМОЩЬЮ ЭЛЕКТРОРУБАНКА ОТСТРУГАЛИ ЧЕРЕНКИ, РАЗМЕТИЛИ С ПОМОЩЬЮ ЛИНЕЙКИ И КАРАНДАША



ЗАТЕМ ОТПИЛИЛИ НУЖНЫХ РАЗМЕРОВ
ЗУБЬЯ И ПРОПИЛИЛИ РАЗЪЕМЫ



С ПОМОЩЬЮ НАПИЛЬНИКА ОБРАБОТАЛИ ВЫРЕЗЫ



ДЛЯ ОСНОВАНИЯ ПРИСПОСОБЛЕНИЯ Я
ПРИМЕНИЛ 10 ММ ФАНЕРУ КОТОРУЮ
РАЗМЕТИЛ, ВЫПИЛИЛ ПО РАЗМЕРАМ



ПРИГОТОВЛЕННЫЕ ЗУБЬЯ С ПОМОЩЬЮ ШУРУПОВ СОЕДИНИЛ С ОСНОВАНИЕМ



ОСНОВНОЕ ПРЕДНАЗНАЧЕНИЕ
СДЕЛАННОГО ПРИСПОСОБЛЕНИЯ –
ТОЧНАЯ РАЗМЕТКА ПОДГОТОВКИ ЛУНОК
ЗАДАННОЙ ГЛУБИНЫ ДЛЯ ЗАДЕЛКИ
ПОСАДОЧНОГО МАТЕРИАЛА



ИСПЫТАНИЕ ИЗДЕЛИЯ



ПРЕИМУЩЕСТВА ПРИСПОСОБЛЕНИЯ

ДАННОЕ ПРИСПОСОБЛЕНИЕ
ПОЛУЧИЛОСЬ ПРОЧНЫМ, ЛЕГКИМ,
ЭКОНОМИЧНЫМ,
УДОБНЫМ В РАБОТЕ, А САМОЕ ГЛАВНОЕ
ЭТО ПРИСПОСОБЛЕНИЕ ЗНАЧИТЕЛЬНО
ОБЛЕГЧИЛО ОДИН ИЗ САМЫХ ВАЖНЫХ
ПРОЦЕССОВ.