

Раздел «Создание изделий из текстильных материалов»

12.12

- Дежурный звук

• Г-К

- Д/з

• §17, ответить на
вопрос 2, 4, стр.111
Дифференцированное
сообщение:

- о профессиях:
 - Таня
 - Виталина
 - Люда

- Подготовка рабочего
места
 - Дневник
- Рабочая тетрадь ,
 - Ручка
 - Карандаш
- Линейка закройщика
 - Ножницы
 - клей

Дежурный звук «Г-К»

Будем говорить хорошо звук «Г-
К»

сга – тка

го – ко

га – ка

Из – го – тов – ле – ние

Из – го – то – в – ле – ние ткани

Работа в группе



1. Работаем дружно.

2. Уважаем мнение товарищей.

3. Выбираем выступающего.

Работа в команде

«Лови ошибку!»

• Технологическая последовательность изготовления ткани:

- А) ткачество
- Б) прядение
- В) отделка
- Г) подготовка волокна

• Технологическая последовательность изготовления ткани:

- А) подготовка волокна
- Б) прядение
- В) ткачество
- Г) отделка

Тест. Темы: «Химические волокна. Свойства. Конструирование»

- Критерии оценивания

балл	10 Заданий
2	9-10
1	8
0	5-7
0	1-4

Баллы –
0-2

- Проверь себя

- 1. д
- 2. б
- 3. а
- 4. б
- 5. г
- 6. б
- 7. в
- 8. б
- 9. б
- 10. б

Посчитай баллы и заполни оценочный лист

Плечевая одежда с цельнокроеным рукавом





1



2



3



4



5



6



7



8



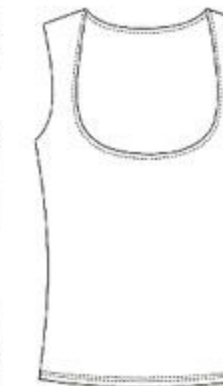
9



10



11



12



13



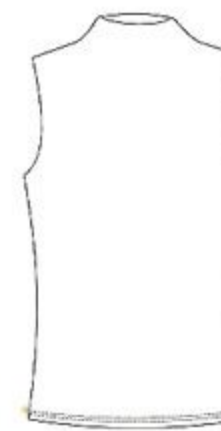
14



15



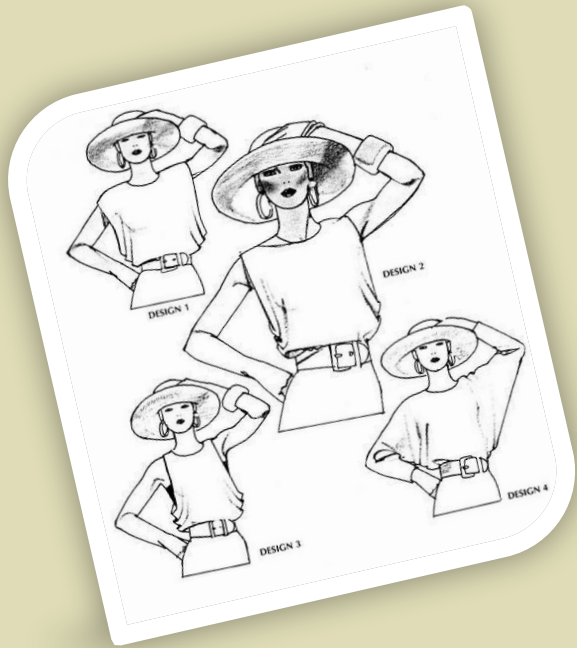
16



17



18



Тема:

Моделирование плечевого изделия с цельнокроеным рукавом

процесс изменения чертежа
выкройки в соответствии с
выбранной моделью
называется

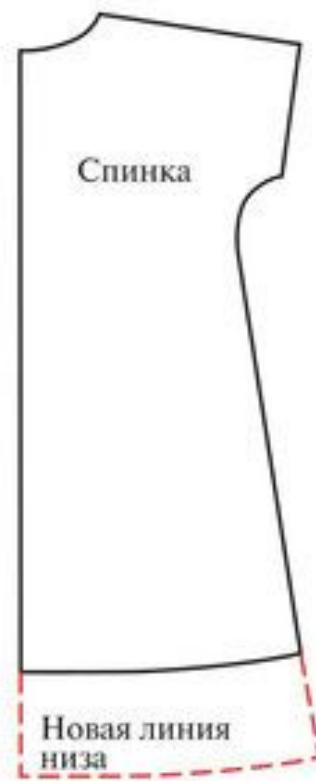
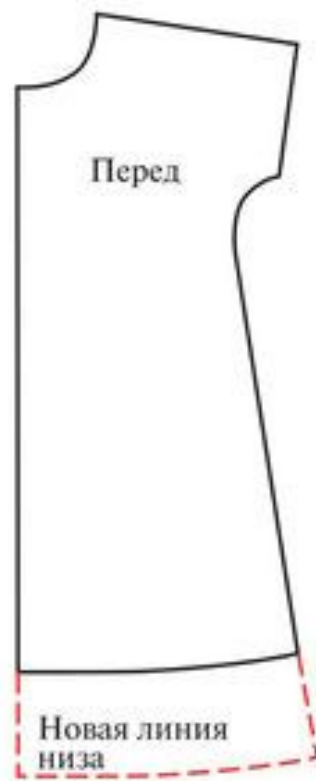
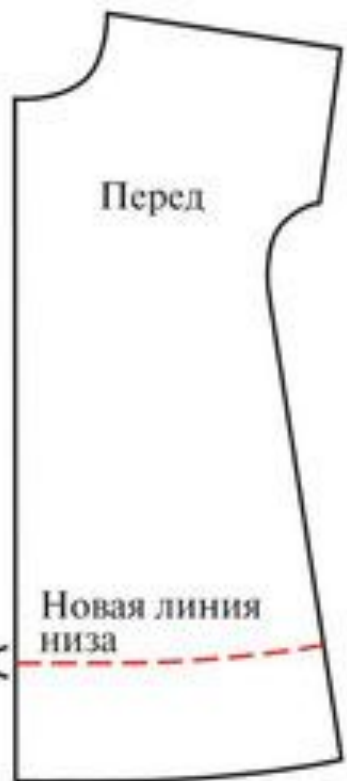
МОДЕЛИРОВАНИЕ

Запиши в рабочую тетрадь

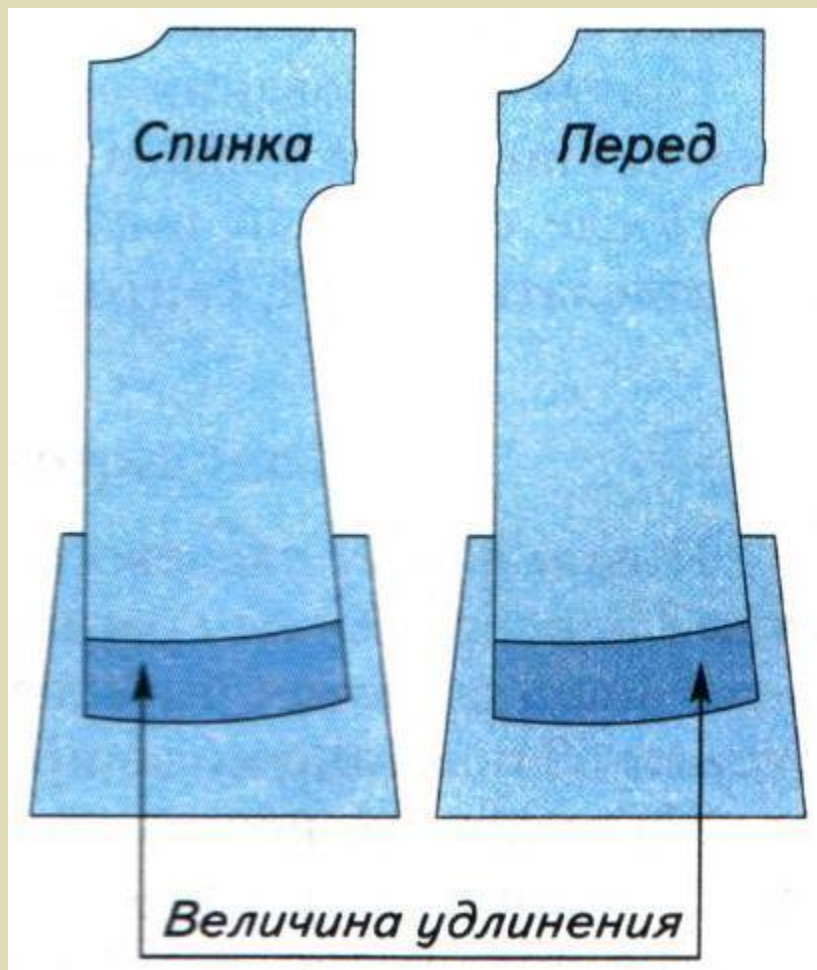
ИЗМЕНЕНИЕ ДЛИНЫ

ИЗДЕЛИЯ

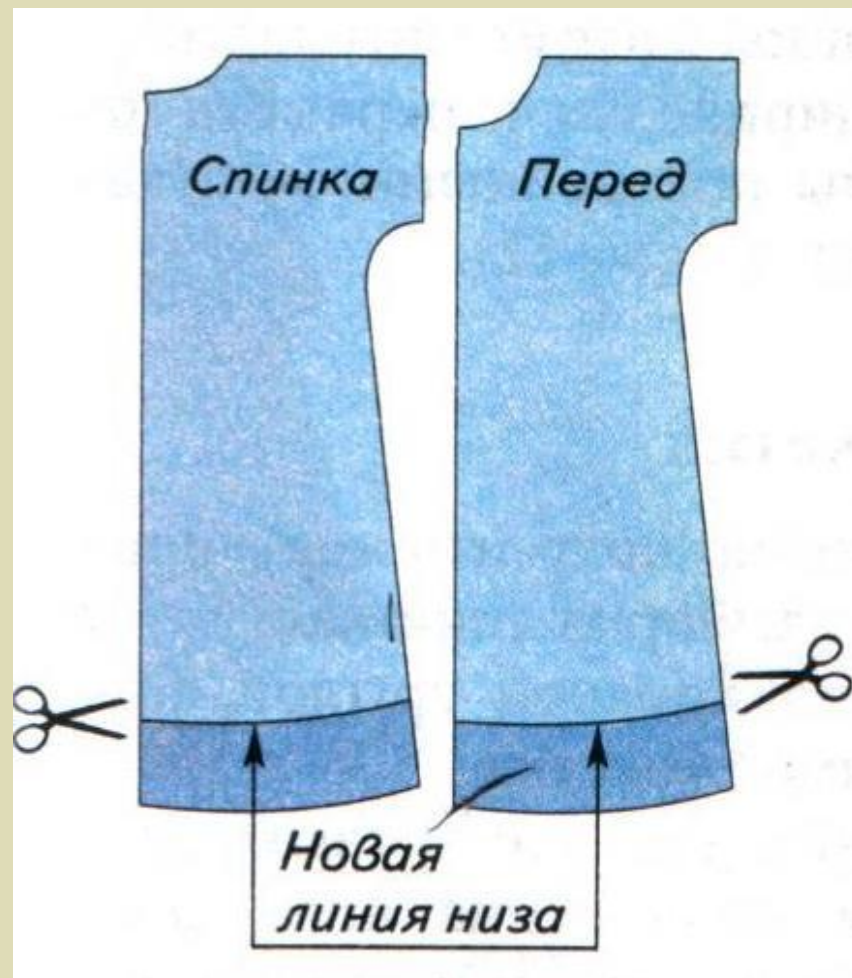
Изучи! Сравни! Объясни!



Моделирование изменением длины изделия

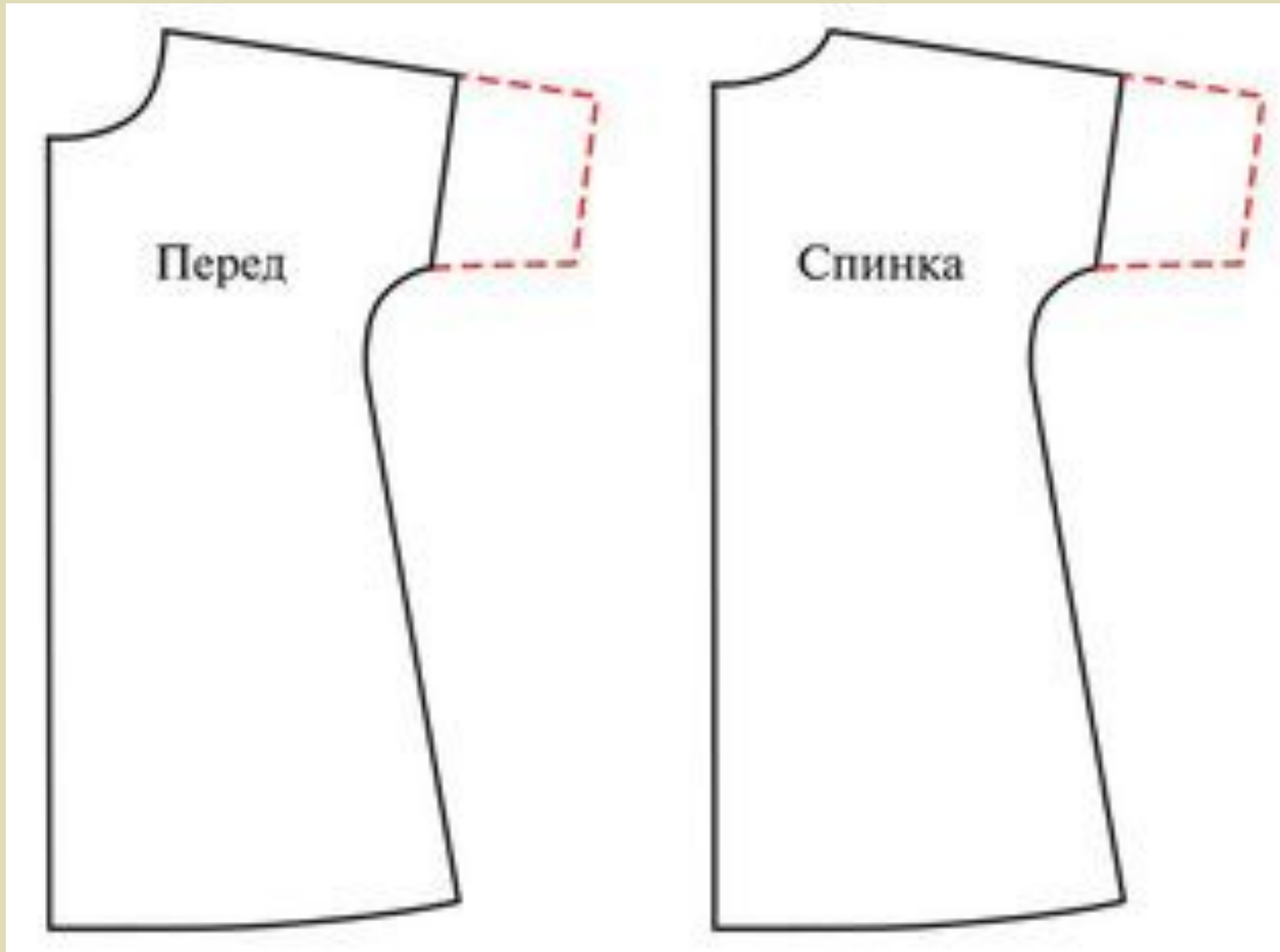


увеличение

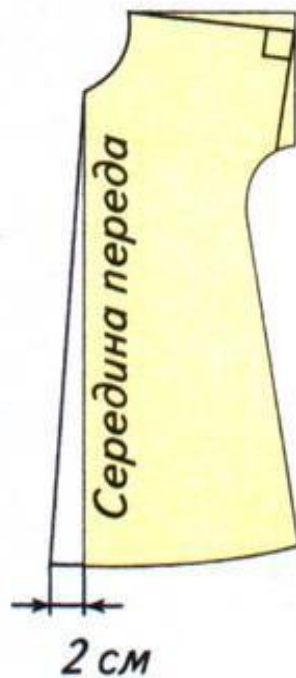


уменьшение

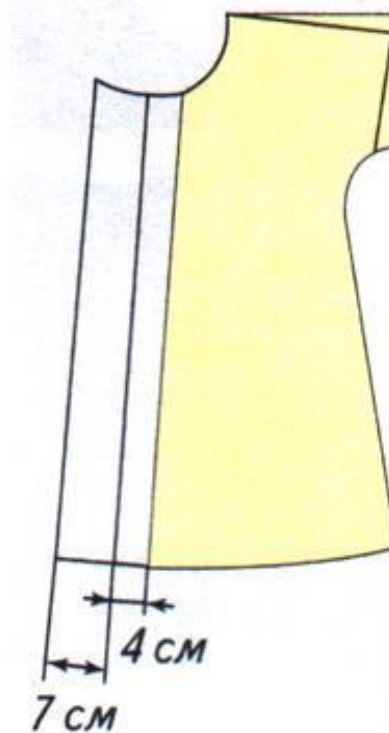
Моделирование рукава



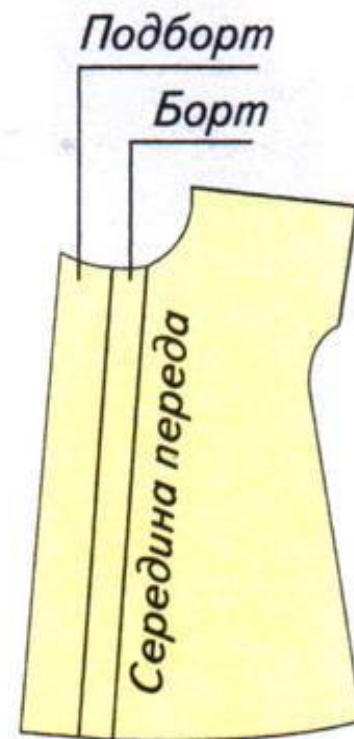
Моделирование халата с застёжкой спереди (петли/пуговицы)



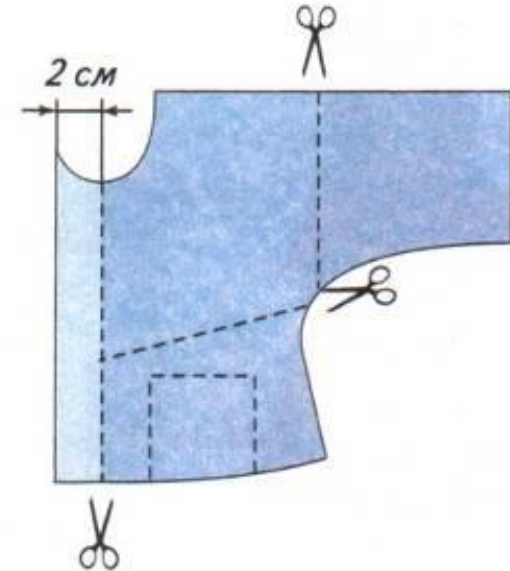
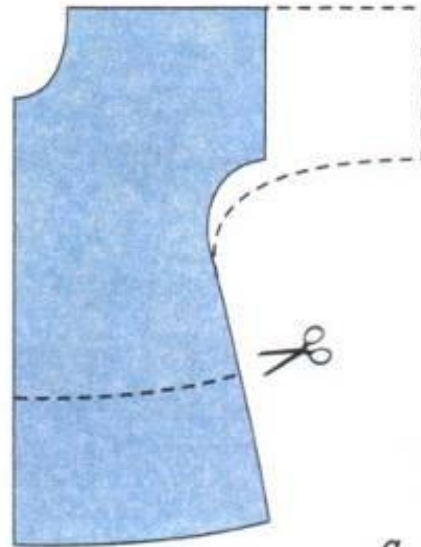
a



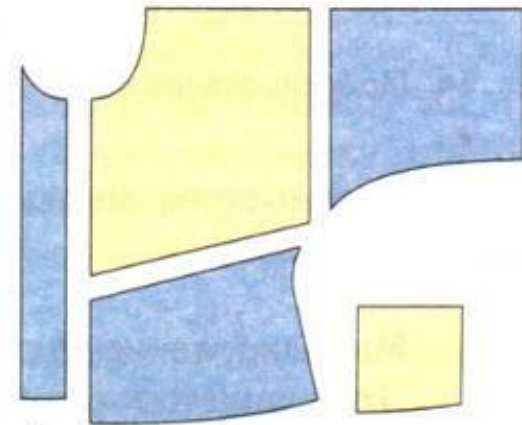
б



Моделирование ветровки с застёжкой – «молния»

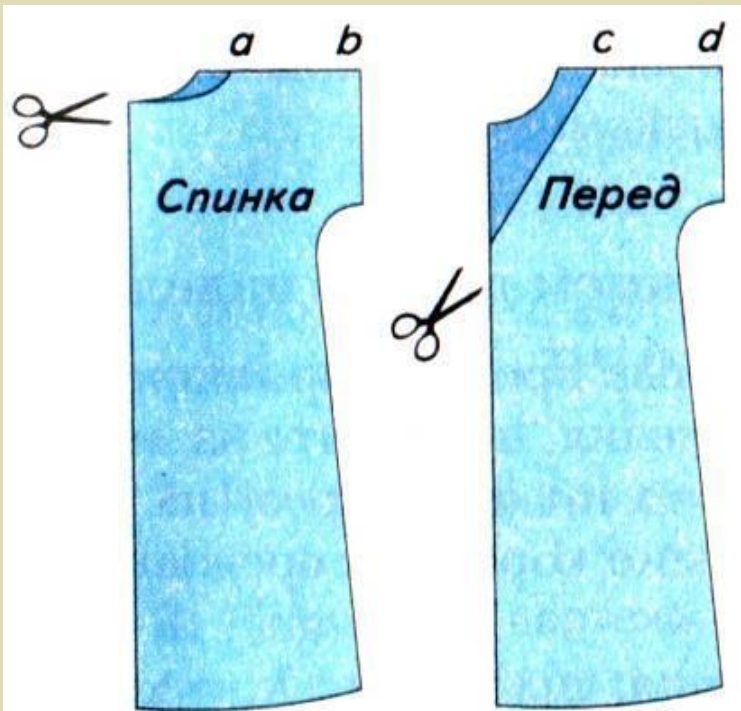
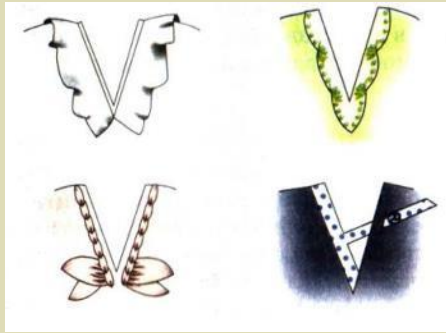


a

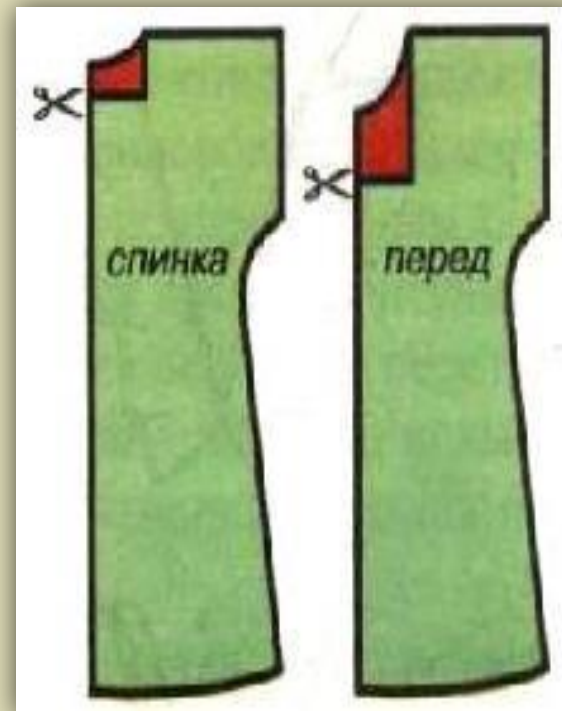


б

Моделирование изменением формы **выреза** горловины



«V» образный вырез

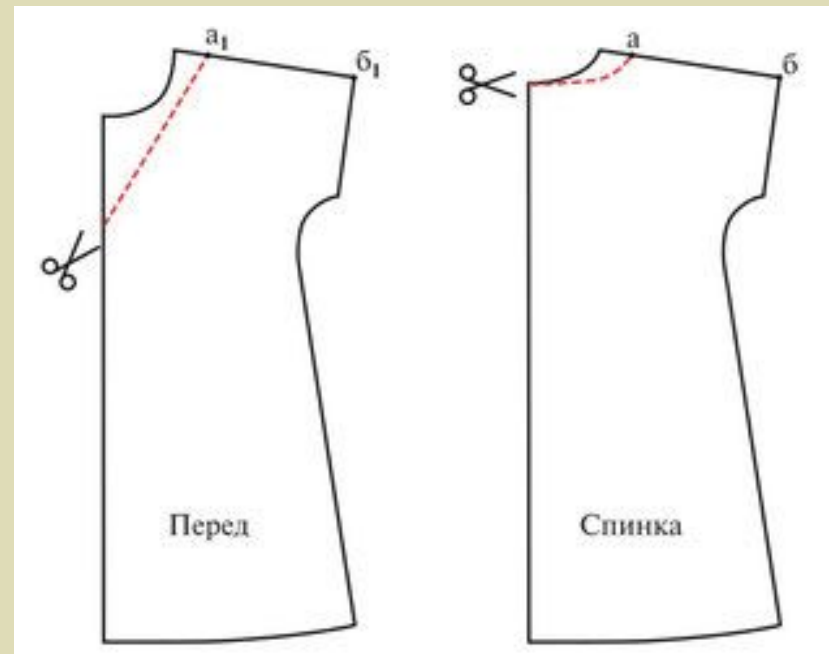
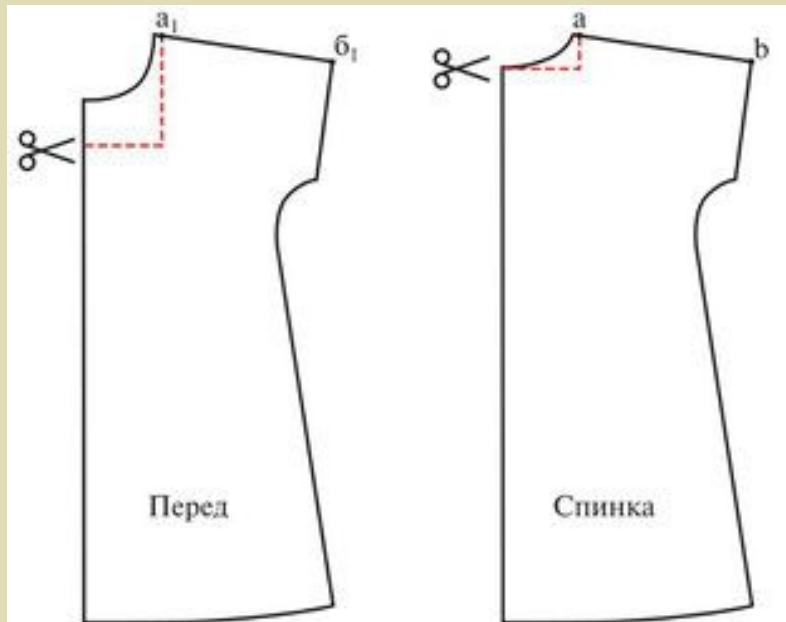


Вырез «каре»



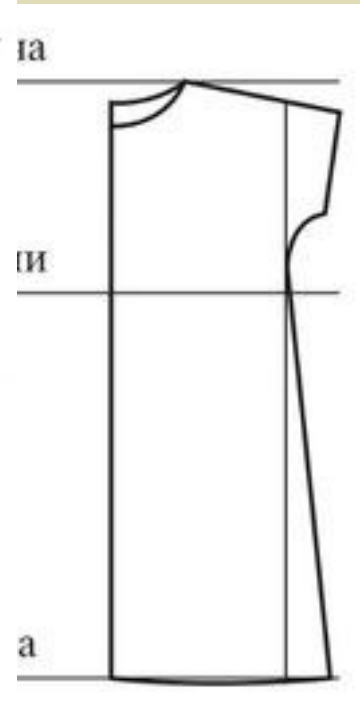
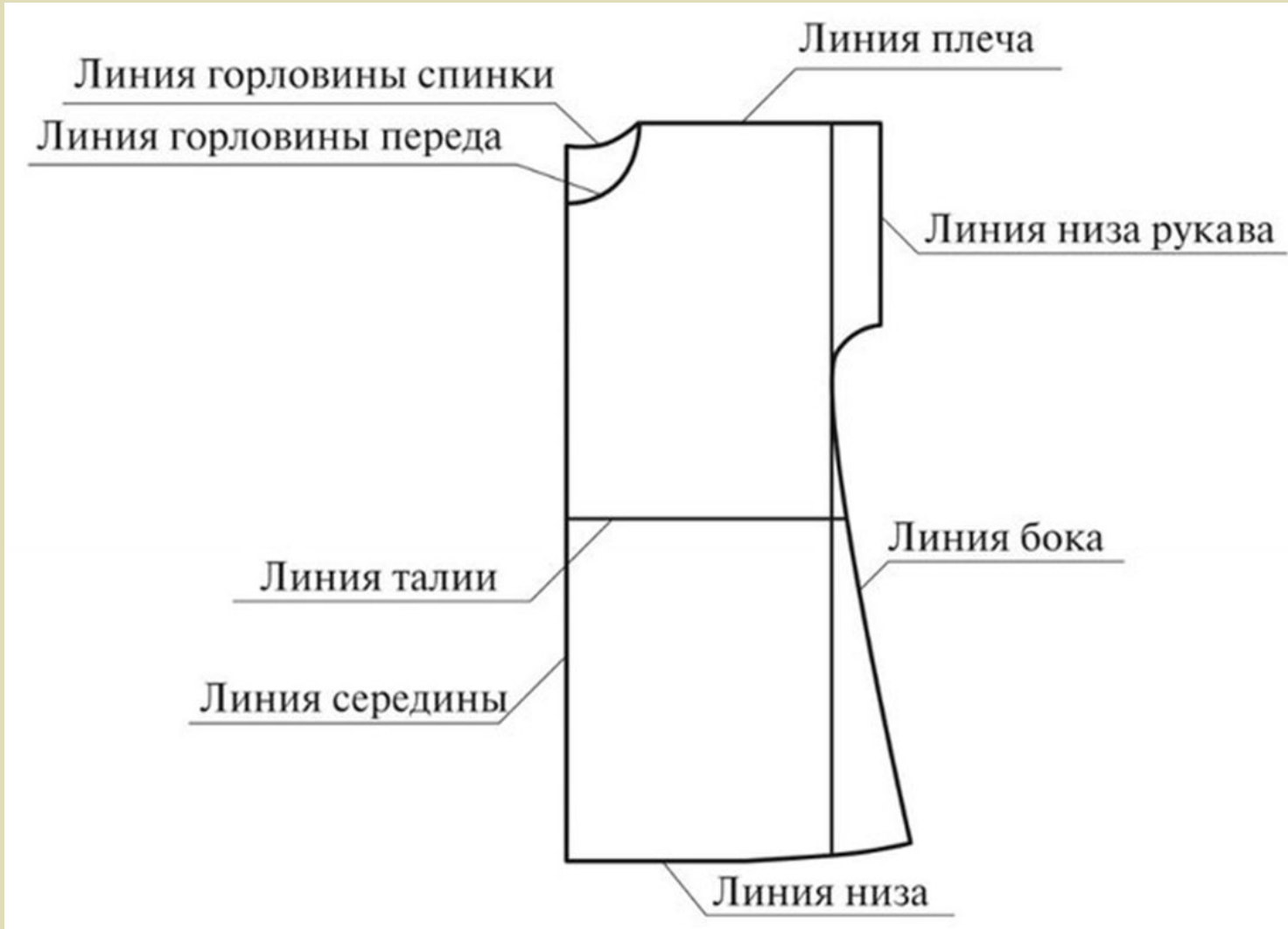
Фигурный
вырез

- Следует учитывать, что *ширина плеча спинки* ab должна быть равна *ширине плеча переда* cd.



Самостоятельная работа №1

Обведи шаблон . Подпиши линии



выкройк

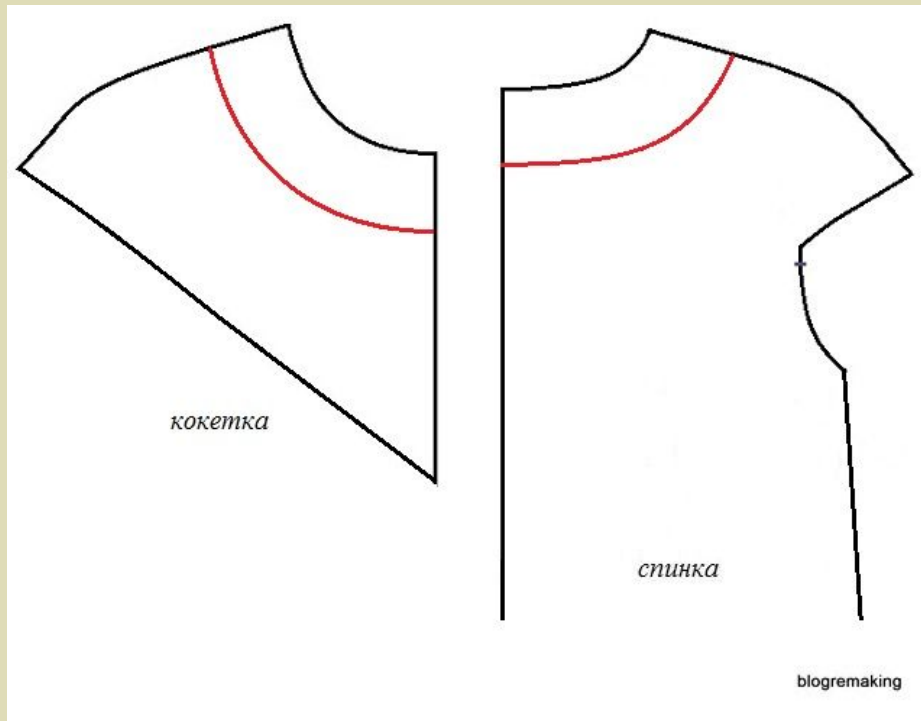
Учебник Стр.

104

Работа с учителем

- 1. По линии плеча от верхней плечевой точки вниз – одинаковые отрезки в 3 см по спинке и полочке.
- 2. По линии середины спинки от верхней точки вниз отложить 3 см.
- 3. По линии середины переда от верхней точки вниз отложить 8-10 см.
- Новая линия горловины оформляется плавными кривыми линиями
- ***Подкройная обтачка***
 - Обтачка горловины спинки – ширина 3 см
 - Обтачка горловины переда – ширина 3 см.
 - Выдели цветом.

- **Подкройная**
обтачка



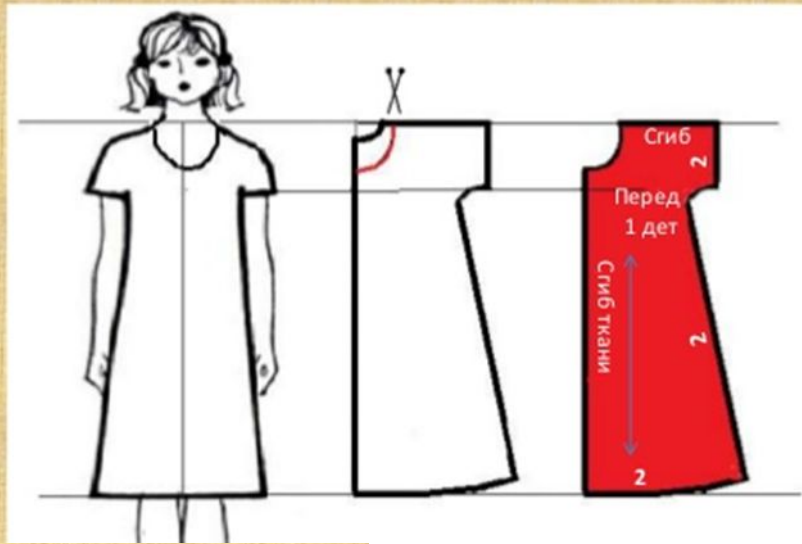
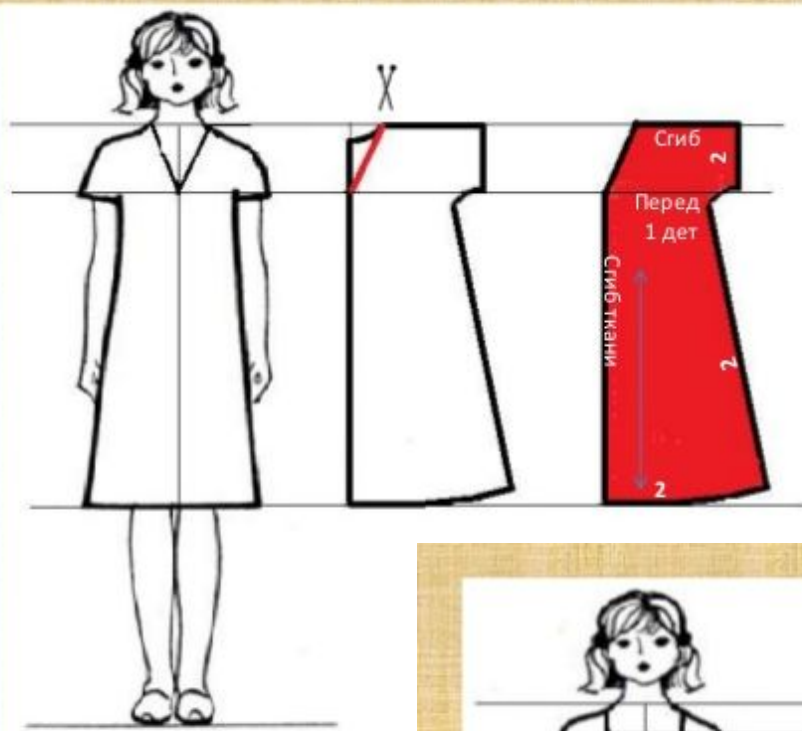
- Отдельная деталь для обработки горловины, повторяющая её форму

Самостоятельная работа

- Изучи ТК
 - Подбери инструменты
 - Выполни задание в рабочей тетради
 - Проверь
 - Проведи самооценку
 - Проставь баллы в оценочный лист
- **Критерии**
 - Выполнено:
 - **Самостоятельно/**
 - **с помощью учителя**
 - **Верно/ с ошибками**
 - **Аккуратно/ небрежно**
 - **Соблюдение правил ТБ и СГ и ОРМ:**
 - **Соблюдались/нарушали**
 - **Сь**

Баллы 4 -

0



Проверь себя

- **Моделирование** - это: **процесс изменения чертежа выкройки в соответствии с выбранной моделью называется Подкройная обтачка**

- а) процесс изменения чертежа выкройки в соответствии с выбранной моделью называется ;
- б) процесс изготовления швейного изделия;
- в) процесс создания технологической последовательности изготовления изделия. Отдельная деталь , для обработки горловины,

- Процесс моделирования и конструирования любого швейного изделия укладывается в схему:
- в) эскиз - чертёж - лекала – выкройка.

- Процесс моделирования и конструирования любого швейного изделия укладывается в схему:
- а) эскиз – чертёж - выкройка - лекала;
- б) чертёж - эскиз - выкройка - лекала;
- в) эскиз - чертёж - лекала – выкройка.

словарь

- Моделирование
- Подкройная обтачка
- Технолог-конструктор

Масштаб 1:4

- Масштаб это пропорциональное изменение размеров объекта при построении чертежа, схемы, карты и т. п.
- В вашем случае размер объекта на чертеже должен быть в 4 раза меньше натурального размера объекта .

Этапы выполнения моделирования

- Внимательно изучить эскиз модели.
- Нанести на эскизе конструктивные линии (линию талии, линию бёдер, линию низа, середину переда).
- Определить, на каких участках необходимо сделать изменения, чтобы получить модель, соответствующую эскизу.
- Нанести на чертеж основы конструкции модельные изменения.
- Оформить готовую выкройку.

Описание модели:

Задание №1. Туника с круглым вырезом горловины прямого силуэта, длиной до линии бедер, с коротким цельнокроеным рукавом. Спинка и перед цельные, без вытачек, средних швов и застёжки. Срезы горловины, пройм, линии низа и разрезы в боковых швах с лицевой стороны обработаны подкройной обтачкой из отделочной ткани. Туника украшена вышивкой или аппликацией.



Рефлексия

- Вытяни билетик и ответь на вопрос
- Запиши и помести в «**копилку знаний**»
ключевое слово урока