

ВЫБОР КОЛИЧЕСТВА ИЗОБРАЖЕНИЙ И ГЛАВНОГО ИЗОБРАЖЕНИЯ

§ 28. стр. 155

Учебник: Черчение. А. Д. Ботвинников

Автор презентации:

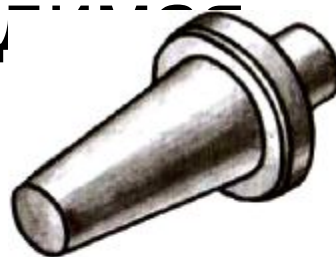
Серова А. А. -учитель математики
МБОУ «Харовская СОШ имени В.
Прокатова»

- При выполнении чертежа необходимо правильно определить количество изображений и положение детали на главном изображении.
- Количество изображений (видов, разрезов, сечений) должно быть наименьшим, но полностью выявляющим форму предмета.
- Выбор положения детали для получения главного изображения, которое может быть как видом, так и разрезом, имеет большое значение. Оно должно давать наиболее полное представление о форме и размерах детали.

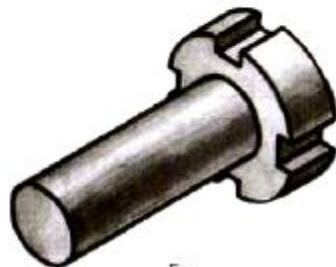
- Выбор положения детали на главном изображении в значительной степени определяет количество изображений на чертеже. Предмет стараются располагать так, чтобы большая часть его элементов на главном виде изображалась как вид

Вопрос:

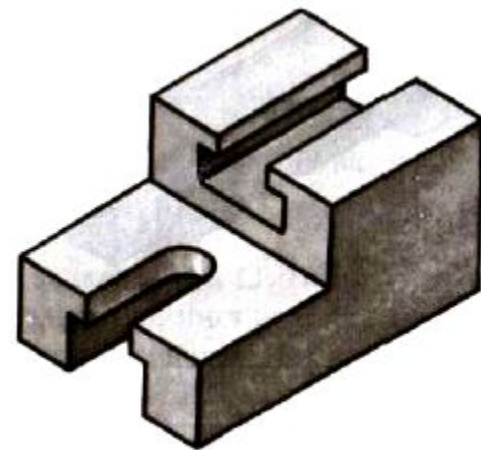
Сколько изображений необходимо для выявления формы и размеров каждой фигуры? Какое изображение принять за главное?



а)

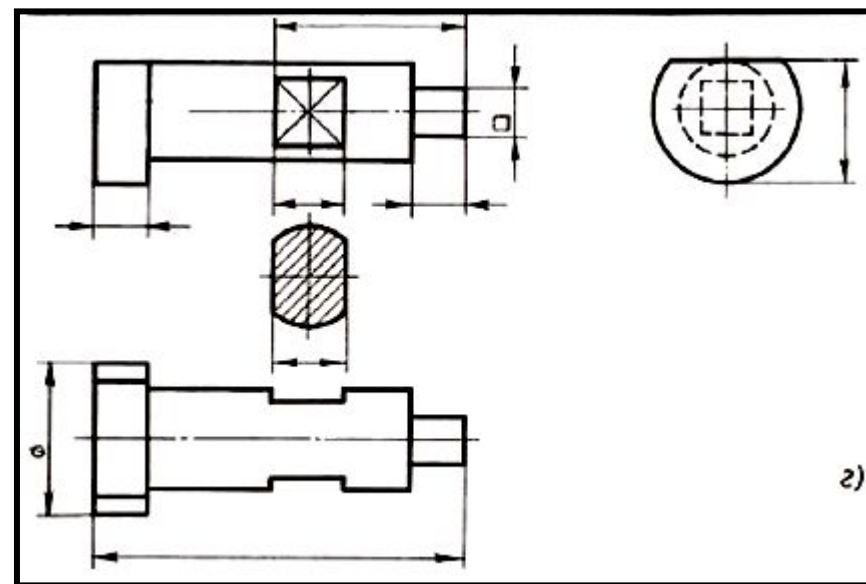
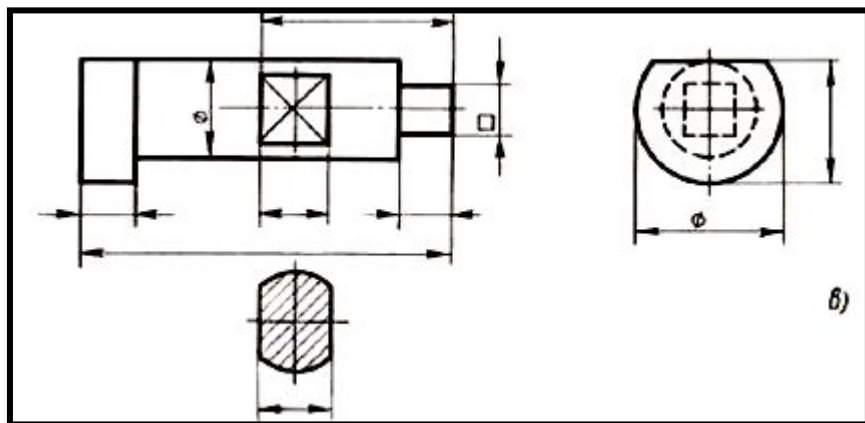
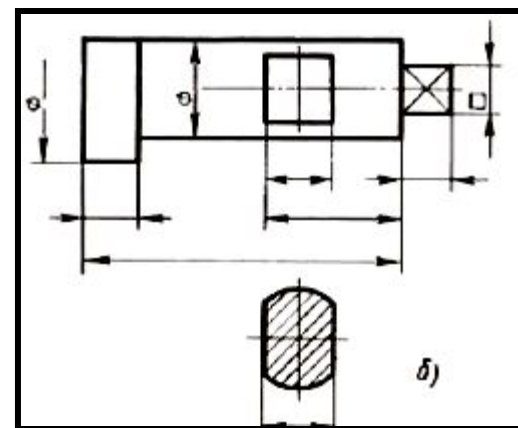


б)

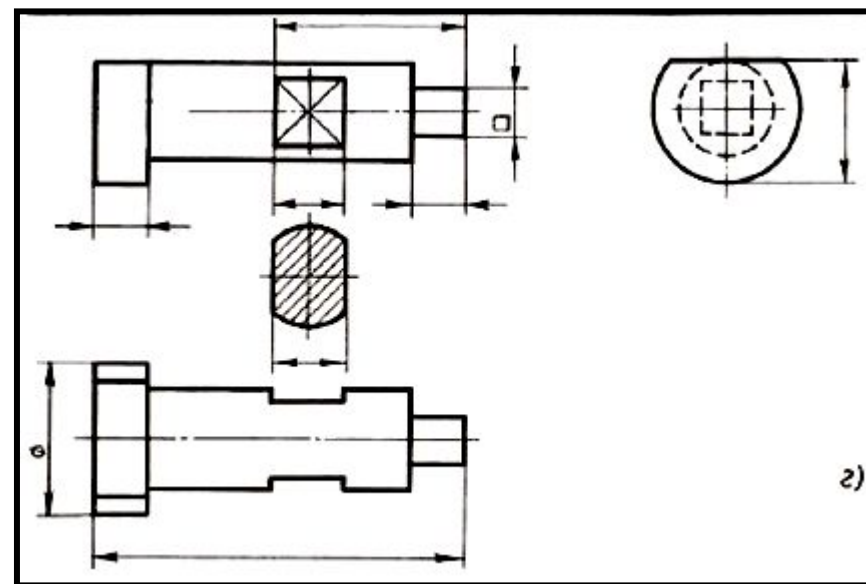
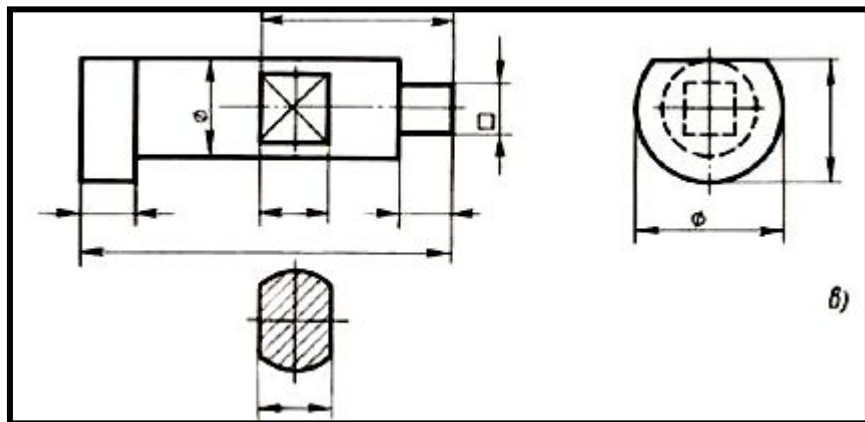
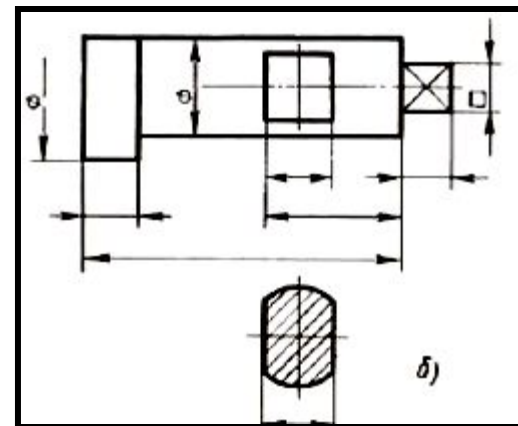


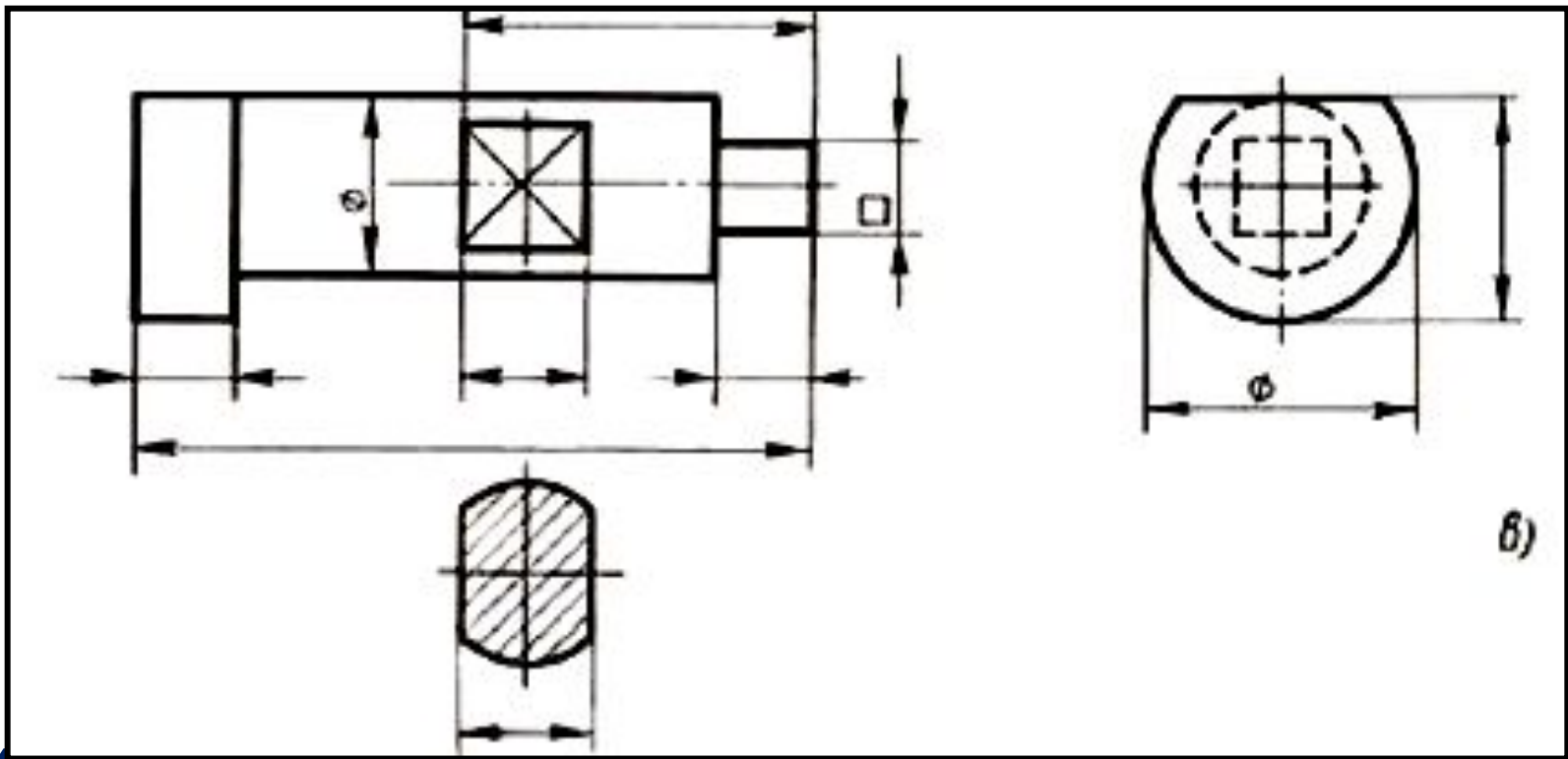
в)

На рисунке 203, а дано наглядное изображение детали «ось». Сколько изображений необходимо для выявления её формы и размеров? Какое изображение принять за главное?



Рассмотрите внимательно эти рисунки и определите, где чертёж выполнен рационально: форма валика выявлена полностью и вместе с тем нет лишних изображений.





Этим требованиям отвечает рисунок 203, в.

По виду слева узнаем, что левый элемент детали имеет форму цилиндра, часть которого срезана. Средний элемент валика также цилиндрической формы. Но что изображено прямоугольником с диагоналями? Это плоский срез, называемый лыской. Сколько их? Без сечения сказать этого мы не можем. Не можем узнать и размер между лысками, которых две. Поэтому дано сечение. Форма крайнего справа элемента определяется знаком квадрата.

Домашнее задание

- П.28,29 прочитать , ответить на вопросы к п. 28,29
- Подготовиться к графической работе №15

Контрольные вопросы:

- Чем руководствуются при выборе главного изображения?
- По какому принципу выбирают количество изображений на чертеже?
- Какие условности позволяют сократить количество изображений?
- Как поступают, когда предмет имеет несколько одинаковых равномерно расположенных элементов?