

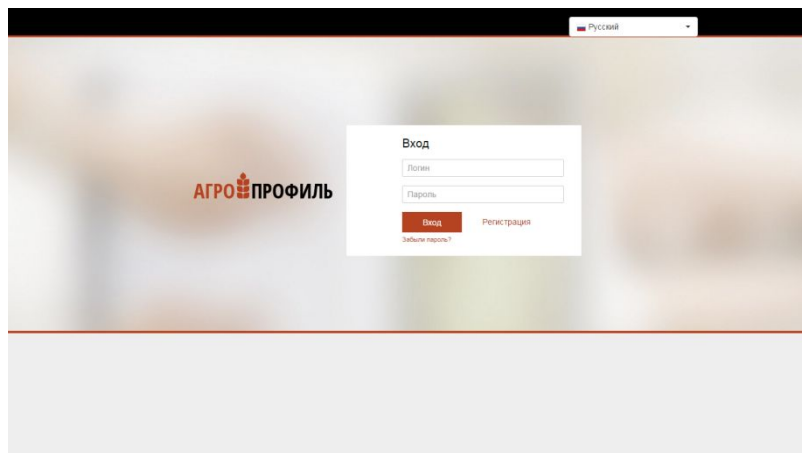
# Системы точного земледелия

Бесплатная он-лайн система

Планирования урожайности для сельского  
хозяйства



# АГРОПРОФИЛЬ



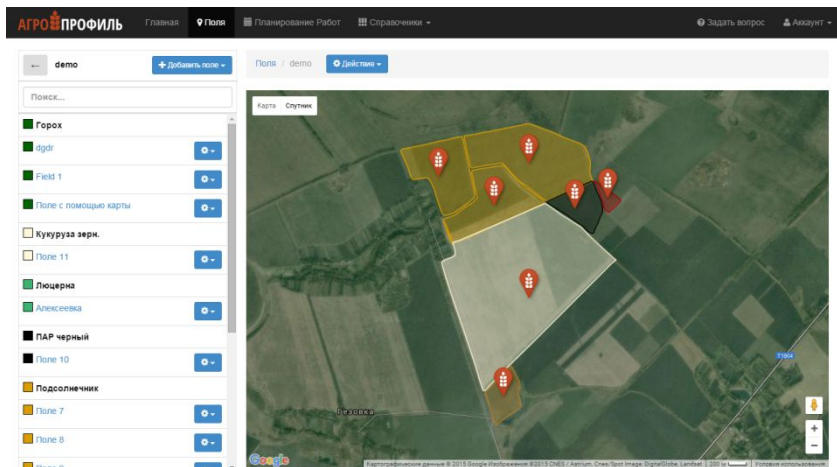
Он-лайн платформа Агропрофиль раскрывает огромный потенциал использования различных GPS приборов, дополняя их функциональность полноценным планировщиком сельскохозяйственных работ, расширенной информацией о каждом поле, включая погоду для каждого участка, GPS контролем местоположения с/х техники и многим другим. А также позволяет подготовить отчеты в удобном виде по использованию техники, посевных материалов, по расходу топлива и других ресурсов.

# АГРОПРОФИЛЬ – Защищенная доступность



Чтобы начать использовать Агропрофиль, достаточно пройти простую регистрацию в системе. После регистрации вы получаете он-лайн доступ к вашим данным из любой точки мира и с любого устройства: будь-то компьютер, планшет или смартфон. Информация о ваших данных доступна только вам по зарегистрированным данным. В личном аккаунте вы можете создавать прототип вашего предприятия: создать главную фирму и подразделения. Добавить в каждое подразделение соответствующие ему поля.

# АГРОПРОФИЛЬ – взаимодействие с ГЕОМЕТР



Данные из приборов GeoМетр отлично синхронизируются с он-лайн системой АГРОПРОФИЛЬ. Пользователь имеет возможность отобразить на карте Google Maps контуры измеренных полей, цвет заправки определяется возделываемой культурой. В системе доступна распечатка полей с характеристиками, просмотр погоды для каждого поля, планирование работ и просмотр истории по каждому полю. Получение отчетов по использованию ресурсов.

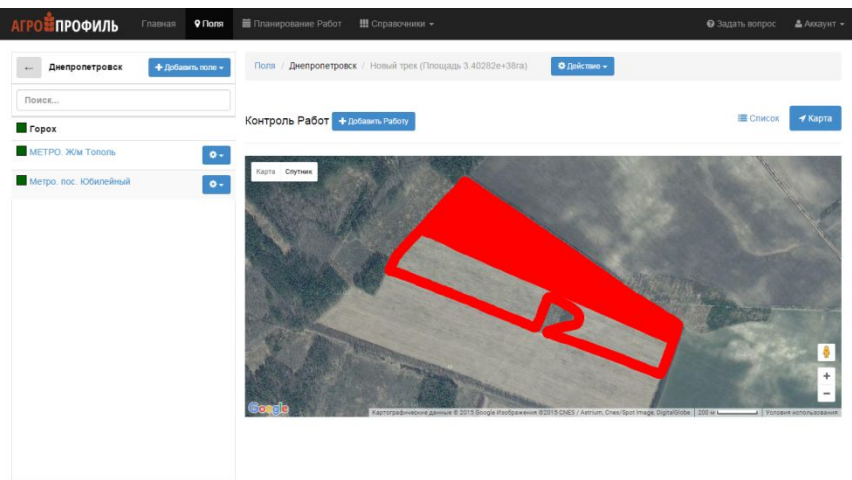
# АГРОПРОФИЛЬ – История и планирование работ

Агропрофиль систематизирует введенные пользователем данные и отображает их в удобном виде. Данные о посевах доступны за любой период. Вы всегда сможете видеть полную историю посевных площадей, историю обработки полей, с какой технологией это происходило и т.д.

The screenshot displays the AGROPROFILE web application interface. At the top, there is a navigation bar with the logo 'АГРОПРОФИЛЬ' and menu items: Главная, Поля, Планирование Работ, and Справочники. A search bar and user account information are also present. The main content area is titled 'Планирование Работ' and shows a list of agricultural tasks for a specific field (Сахарная свекла) in 2014. The tasks are organized into a table with columns for the task name, start and end dates, and action buttons (edit and delete). The left sidebar contains a list of fields (Поле 10 through Поле 12) and crop types (Подсолнечник, Тест 1, Сахарная свекла, Соя, Ячмень яровой).

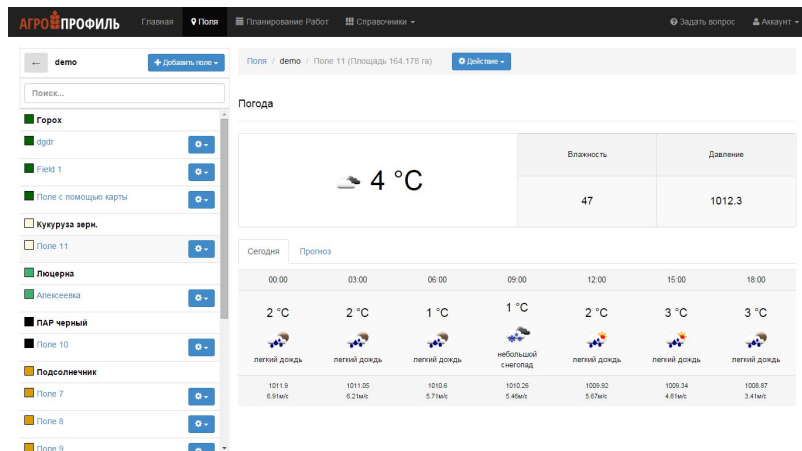
Работа	Даты начала и окончания	Действия
Сахарная свекла	с: 2014-03-24 по: 2014-09-10	создать дело-дело
Культивация Глубина 20 см	2014-02-24 - 2014-03-01	Редактировать   Удалить
Внесение минеральных удобрений	2014-03-02 - 2014-03-10	Редактировать   Удалить
Посев	2014-03-24 - 2014-04-15	Редактировать   Удалить
Боронование Дискловое боронование, разбить кору после дождя	2014-03-29 - 2014-04-20	Редактировать   Удалить
Обработка средствами защиты растений	2014-04-01 - 2014-04-10	Редактировать   Удалить
Внесение почвенных гербицидов	2014-04-15 - 2014-04-21	Редактировать   Удалить

# АГРОПРОФИЛЬ – взаимодействие с ГЕОТРЕК



Информация от систем параллельного вождения ГеоТрек синхронизируется с системой Агропрофиль. Теперь вы можете получать точные отчеты по ежедневным обработкам полей, с отображением данных на карте.

# АГРОПРОФИЛЬ – Прогноз погоды



Агропрофиль собирает данные от ближайших государственных и частных метеостанций. По координатам полей определяется местоположение, для которого отображается прогноз. Прогноз доступен с интервалом в каждые 3 часа, а также на ближайшие 10 дней.

Агропрофиль – система планирования урожайности