

Алфавитный указатель тканей

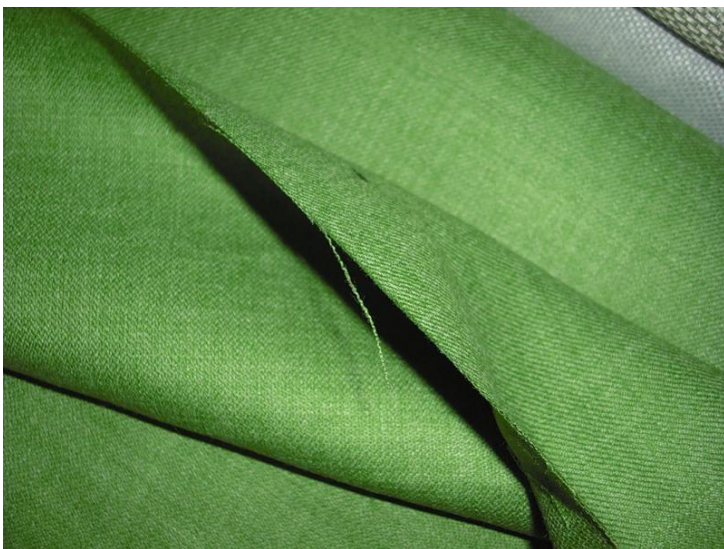
(часть №4)

Архипова Т.Н.



Полотно из хлопка или смеси хлопка с другими волокнами.

**Трикотаж с
махровой
изнаночной
поверхностью**



Сирсакер

Ткань, у которой вся поверхность или отдельные полосы напоминают древесную кору. У настоящей ткани с этим названием эффект достигается благодаря особому переплетению нитей, у «фальшивой сирсакер» - благодаря отделке (химической обработки) ткани.



Сукно

Шерстяная ткань полотняного переплетения, которая благодаря валянию и заключительному начёсу приобретает поверхность, напоминающую войлок.



Тафта

Ткань из натурального шёлка или химических волокон. Жёсткость приобретается в процессе отделки (химической обработке), и поэтому тафта сильно мнётся.



ТВИД

Ткань из грубой шерстяной узловатой пряжи, имеющая вид ручной отделки. Основа и уток часто бывают разной окраски.



Термовелюр (флис)

Пушистая ткань с двухсторонним ворсом, очень тёплая, воздухопроницаемая.



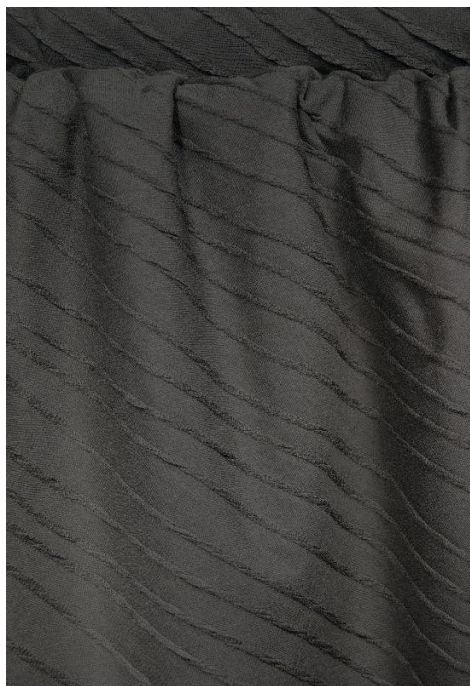
Ткань «в ёлочку»

Ткань саржевого переплетения с ярко выраженными диагонально направленными полосками.



Ткань «куриная лапка»

Ткань с мелким рисунком,
напоминающим клетку. Для ткани
типичны зубчики на углах клеток.



Эластичный материал с чередующимися лицевыми и изнаночными петлями.

Трикотаж в рубчик

Ткани



Прозрачная сетчатая ткань, часто с сотовой структурой.

Тюль



Фасонная

Ткань с мелким узором, который образуется сменой вида переплетения. Чаще всего с матово-блестящим эффектом.



Ткань со ступенчатым мелким рисунком, который образуется чередованием светлых и тёмных нитей основы и утка.

Фил-а-фил



Фланель

Собирательное название тканей из хлопка, вискозы или шерсти, с одно- или двухсторонним начёсом.



Лощёная хлопчатобумажная ткань, поверхность которой производит впечатление натёртой воском. Благодаря импрегнированию, не пачкается и не смачивается водой.

Чинц



Ткань с разноцветными нитями основы и утка, которые создают переливчатый эффект.

Шанжан



Шёлковая парча

Жаккардовая ткань, часто из лощёной пряжи. Другое название «брокат» - итальянское, означает «вышитая».



Шенилл

Тяжёлая, напоминающая бархат, ткань с двухсторонним ворсом.



Шифон

Очень тонкая, нежная струящаяся ткань из пряжи креповой крутки, состоящей из шёлковых или синтетических волокон. Шифон имеет на ощупь неровную поверхность, напоминающую «песчаную».