

Алфавитный указатель тканей

(часть №3)

Архипова Т.Н.



Матлассе

Двойная ткань с рельефным, как бы «стёганным» узором.



Объёмная мягкая ткань из петливой пряжи.

Махровая Ткань



Мокрый шёлк

Шёлковая ткань, которая после стирки и трения приобрела слегка пушистую «персиковую» поверхность. Мокрый шёлк не стирают, а отдают в химическую чистку.



Муар

Ткань репсового переплетения с тонкими нитями основы. Имеет волнистый узор, который наносится при тиснении (каландировании).



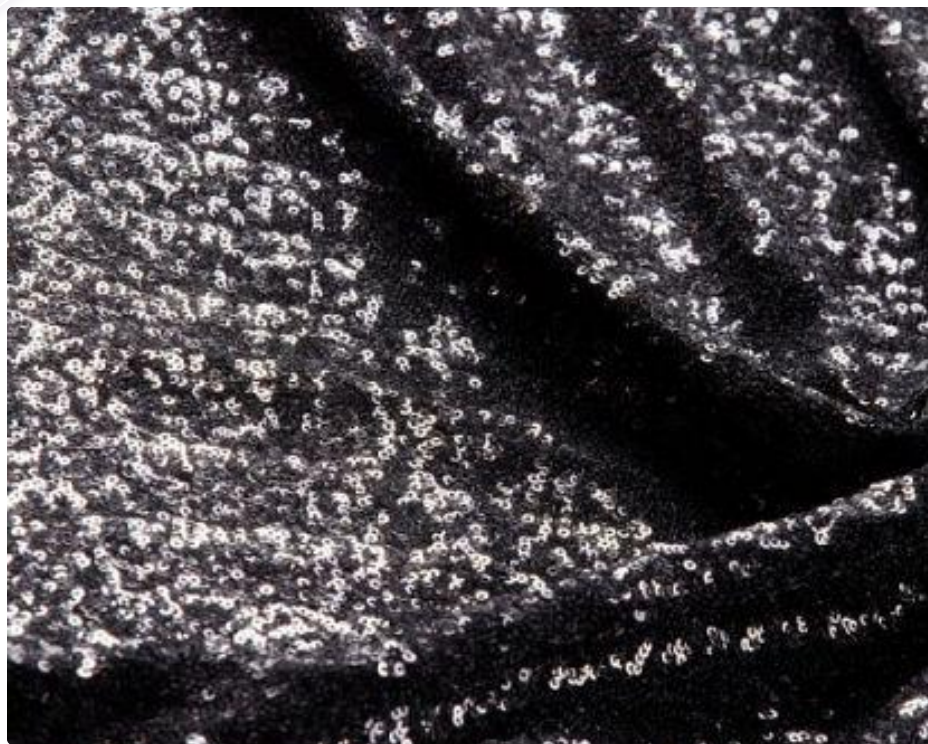
Муслин

Лёгкая и неплотная ткань полотняного переплетения, преимущественно хлопчатобумажная или шерстяная.



Органза

Прозрачная жёсткая ткань
плотняного переплетения.



Ткань или трикотажный материал с нашитыми сверкающими пластинками из металла.

Палет



Очень блестящая бархатная ткань с прессованным ворсом.

Панбархат



Папийон

Шерстяной поплин с мелким поперечным рубчиком.



Пепита

Ткань в мелкую светло-тёмную клетку.



Пике

Ткань с рельефным рисунком,
напоминающим машинную строчку.



Подкладочная саржа

Ткань, у которой обе стороны «лицевые»: одна поверхность креповая, матовая, а другая – блестящая, гладкая.



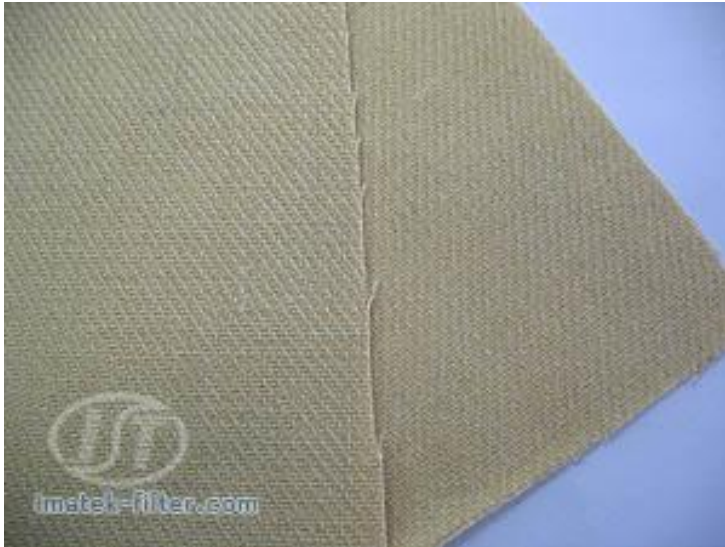
Поплин

Ткань репсового переплетения, которое образуется очень тонкими нитями основы и более толстыми нитями утка.



Репс

Ткань с ярко выраженными рубчиками, чаще всего поперечными.



Грубая хлопчатобумажная ткань с диагональным эффектом.

Саржа



Сатин

Очень гладкая, мягко падающая ткань с блестящей поверхностью.