

АПЛИКАЦИЯ ИЗ СТРАЗ

СТРАЗЫ (от нем. *Strass*, по имени изобретателя, стекловаара и ювелира конца XVIII века Г. Штрасса) — имитации драгоценных камней, изготовленные из свинцового стекла с высоким показателем преломления и дисперсией.



Стеклянные имитации драгоценных камней были известны на протяжении средневековья, однако название «страз» происходит от фамилии эльзасского ювелира Георга Штрасса (*Georges Frédéric Strass*, 1701—1773), который в XVIII веке получил калиевое стекло с высоким содержанием свинца (в состав шихты входило более 50 % свинцового сурика Pb_3O_4) и использовал его в производстве бижутерии, имитирующей бриллианты. Полученное Штрассом стекло являлось свинцовым хрусталём (в современной классификации оптических стёкол — тяжёлый флинт), характеризующимся, вследствие высокого показателя преломления сильным «блеском» и, вследствие высокой дисперсии — цветной «игрой».

Наибольшее распространение получили бесцветные стразы, имитирующие бриллианты.

Окрашенные стразы — как и прочие стёкла — получают добавлением в исходную шихту соединений переходных металлов, ионы которых в составе стеклянной массы обеспечивают соответствующую окраску: соединения хрома и двухвалентного железа дают зелёную окраску различных оттенков, соединения трёхвалентного железа — желтоватую и коричневую, кобальта — синюю.



СТРАЗЫ СВАРОВСКИ

КРИСТАЛЛЫ SWAROVSKI производятся из оптического хрустала, содержащего большое (до 35 %) количество окиси свинца, что обеспечивает максимальный показатель.

Компания Swarovski производит из хрустала скульптуры и миниатюры, украшения, бижутерию, одежду, люстры и прочие домашние аксессуары. Отдельной строкой стоят компоненты Swarovski: кристаллы (стразы), подвески, бусины и многое другое, используемое другими мастерами, дизайнерами, художниками.



АССОРТИМЕНТ СТРАЗ

Австрийские стразы Swarovski

Стразы Pasco.

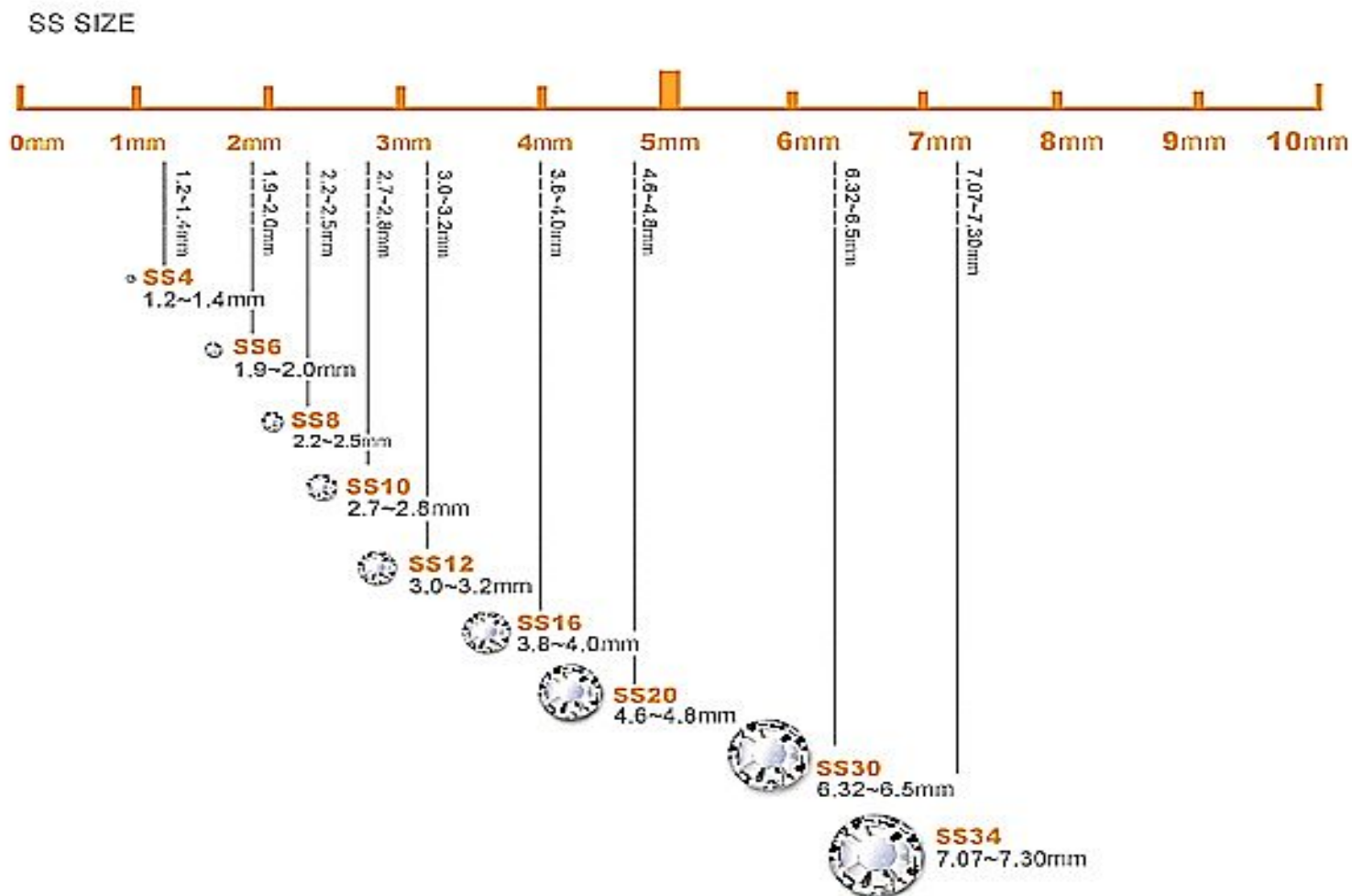
Стразы Cosmo.

Стразы DMC.

Стразы в металлической обводке.



РАЗМЕРЫ СТРАЗ



1 гросс - 144 шт

ЦВЕТОВАЯ ГАММА

Стразы Сваровски

Colours



DMC



ИНСТРУМЕНТЫ И ПРИСПОСОБЛЕНИЯ



**Палочка с острым
концом**



**Бесцветный клей для
стекла**

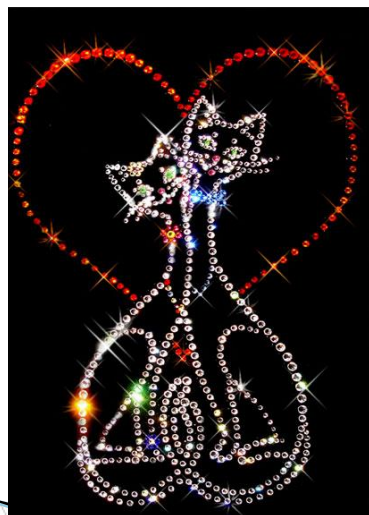
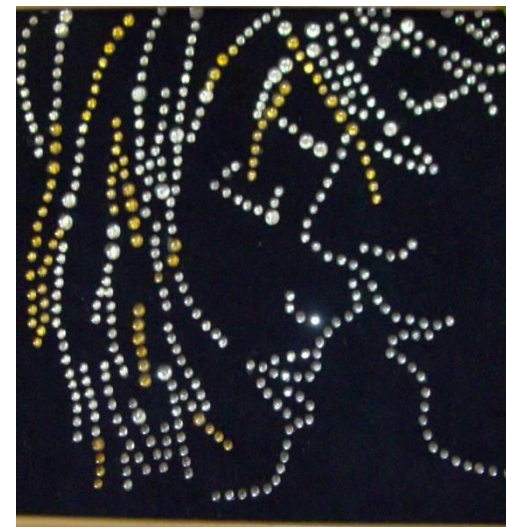
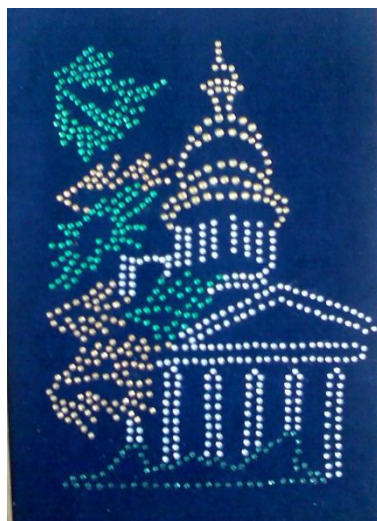
Термоаппликатор с насадками



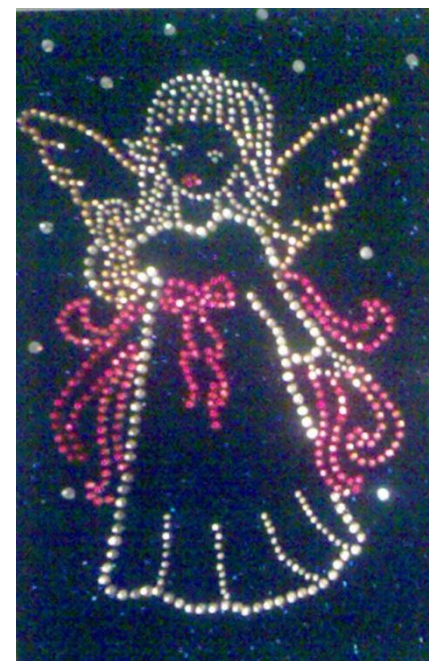
ОБРАЗЦЫ ИЗДЕЛИЙ, ВЫПОЛНЕННЫХ В ТЕХНИКЕ «АПЛИКАЦИЯ ИЗ СТРАЗ»



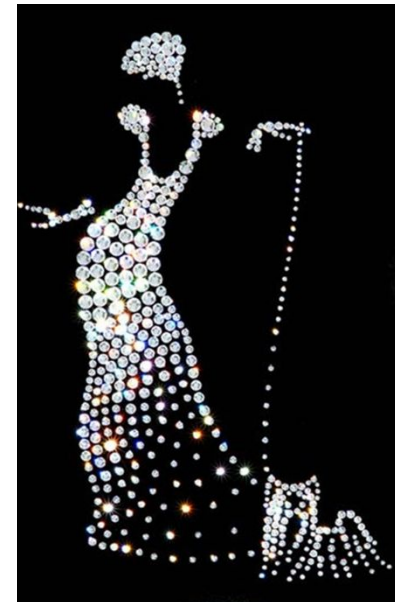
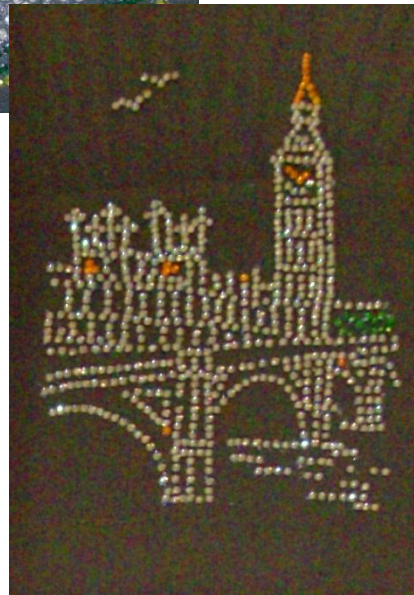
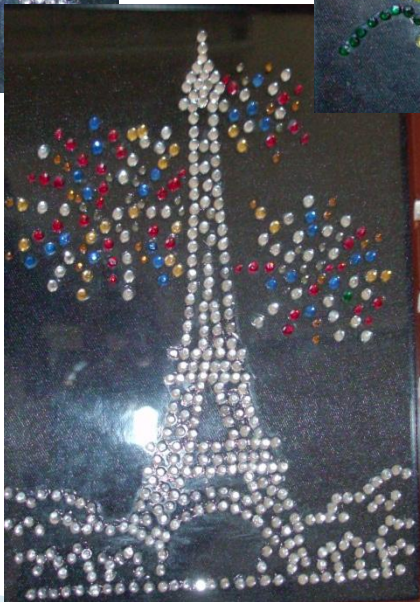
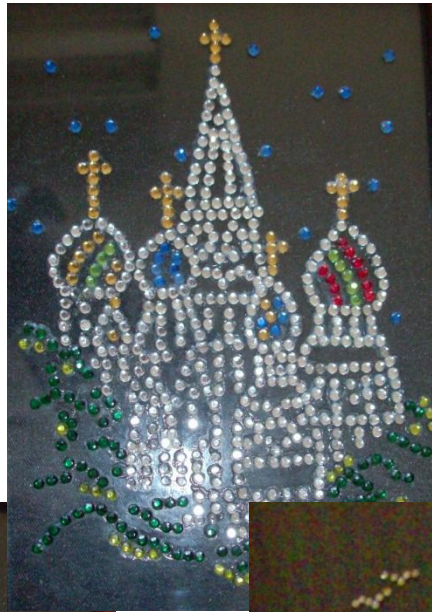
Термоклеевой способ



Фон - ткань



Клеевой способ крепления

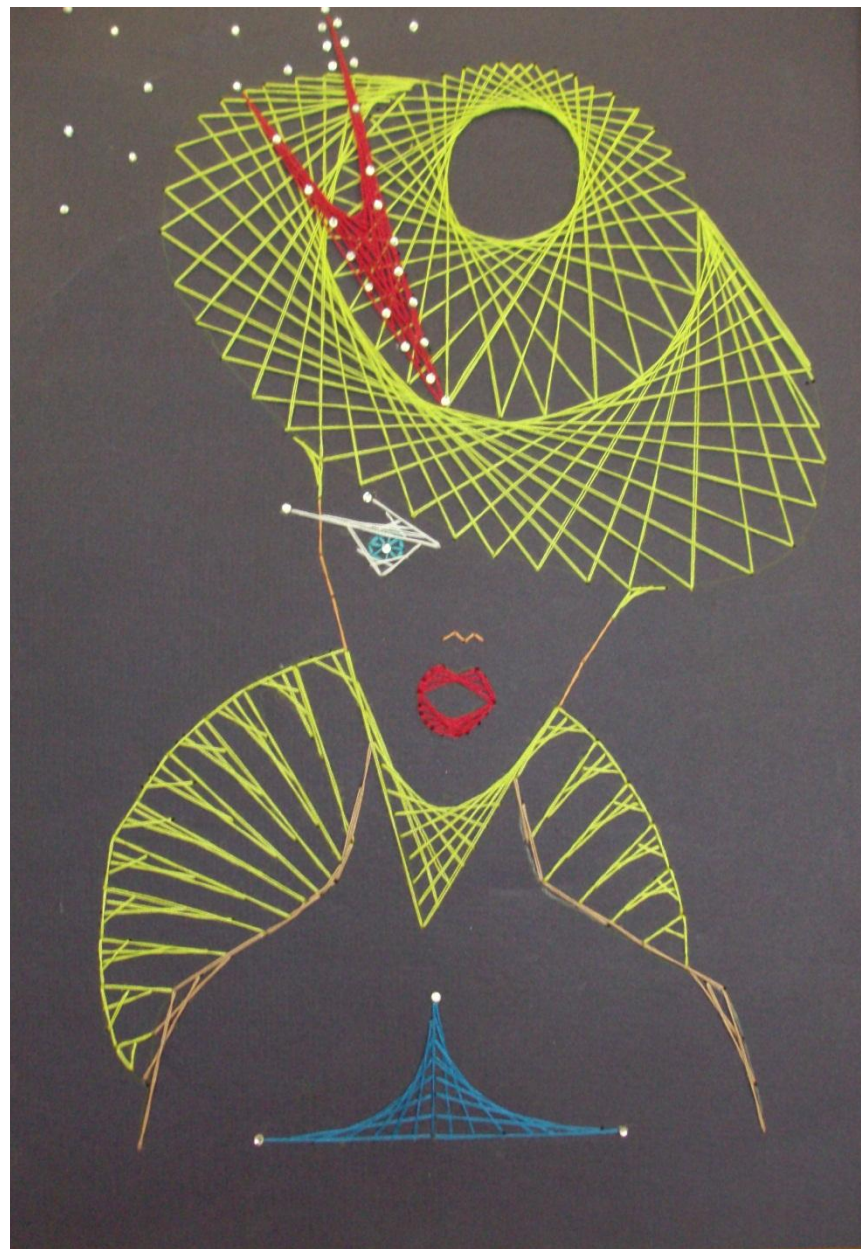


Фон - стекло

ТЕХНИКА «БАТИК» С ОТДЕЛКОЙ СТРАЗАМИ.



ТЕХНИКА «ИЗОНИТЬ» С ОТДЕЛКОЙ СТРАЗАМИ



ТЕХНИКА «АПЛИКАЦИЯ ИЗ СТРАЗ» С ОТДЕЛКОЙ КРУЖЕВОМ



Спасибо за внимание

