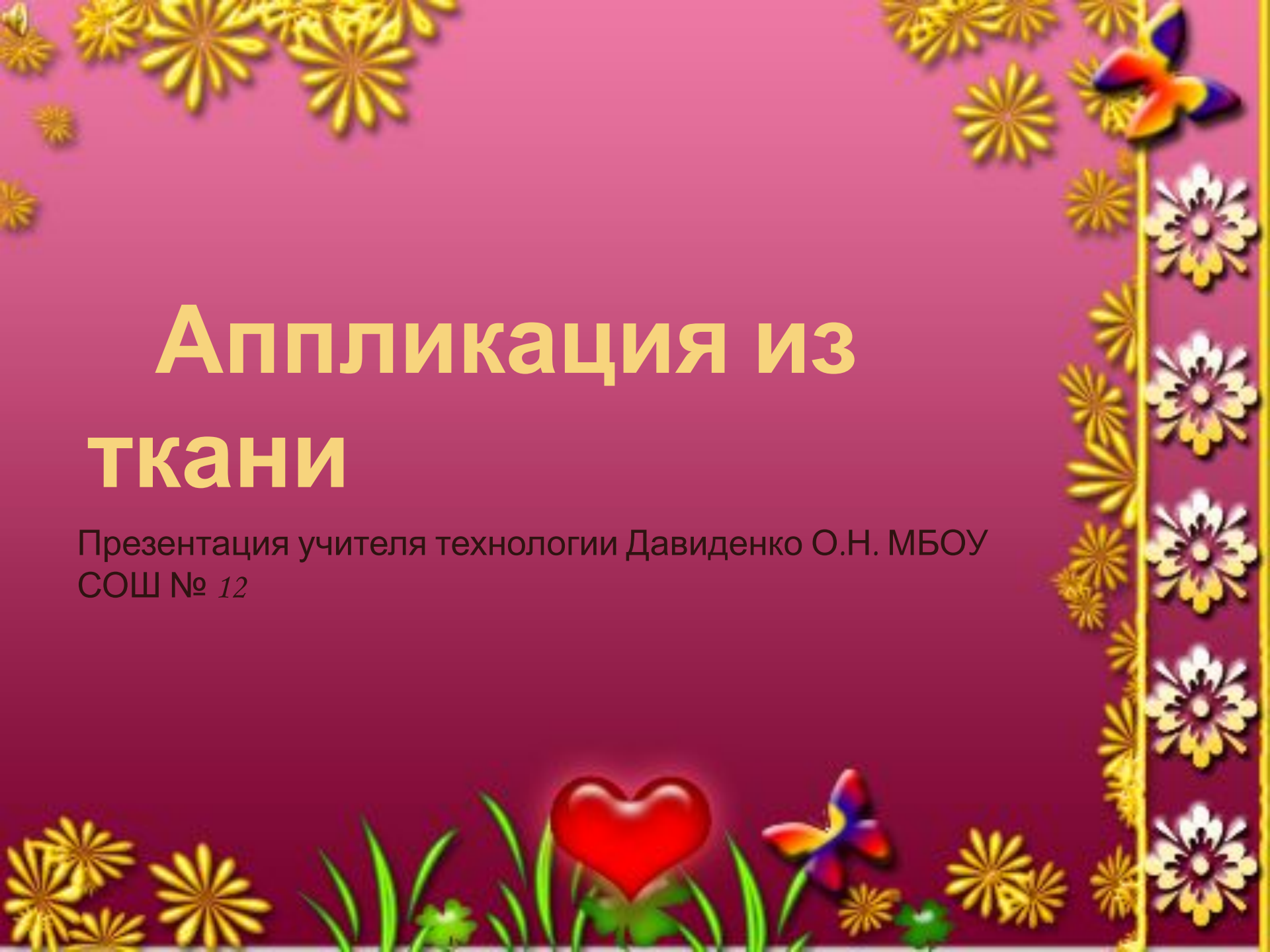


# Аппликация из ткани

Презентация учителя технологии Давиденко О.Н. МБОУ  
СОШ № 12



# «Всё что делаем мы сами»

## называем

- **«Аппликация – это чудесами!»** – это рисунок, полученный путем закрепления на какой либо основе кусочков различных материалов предварительно вырезанных по шаблонам.
- Выбором ткани для фона подчеркивают характер композиции.



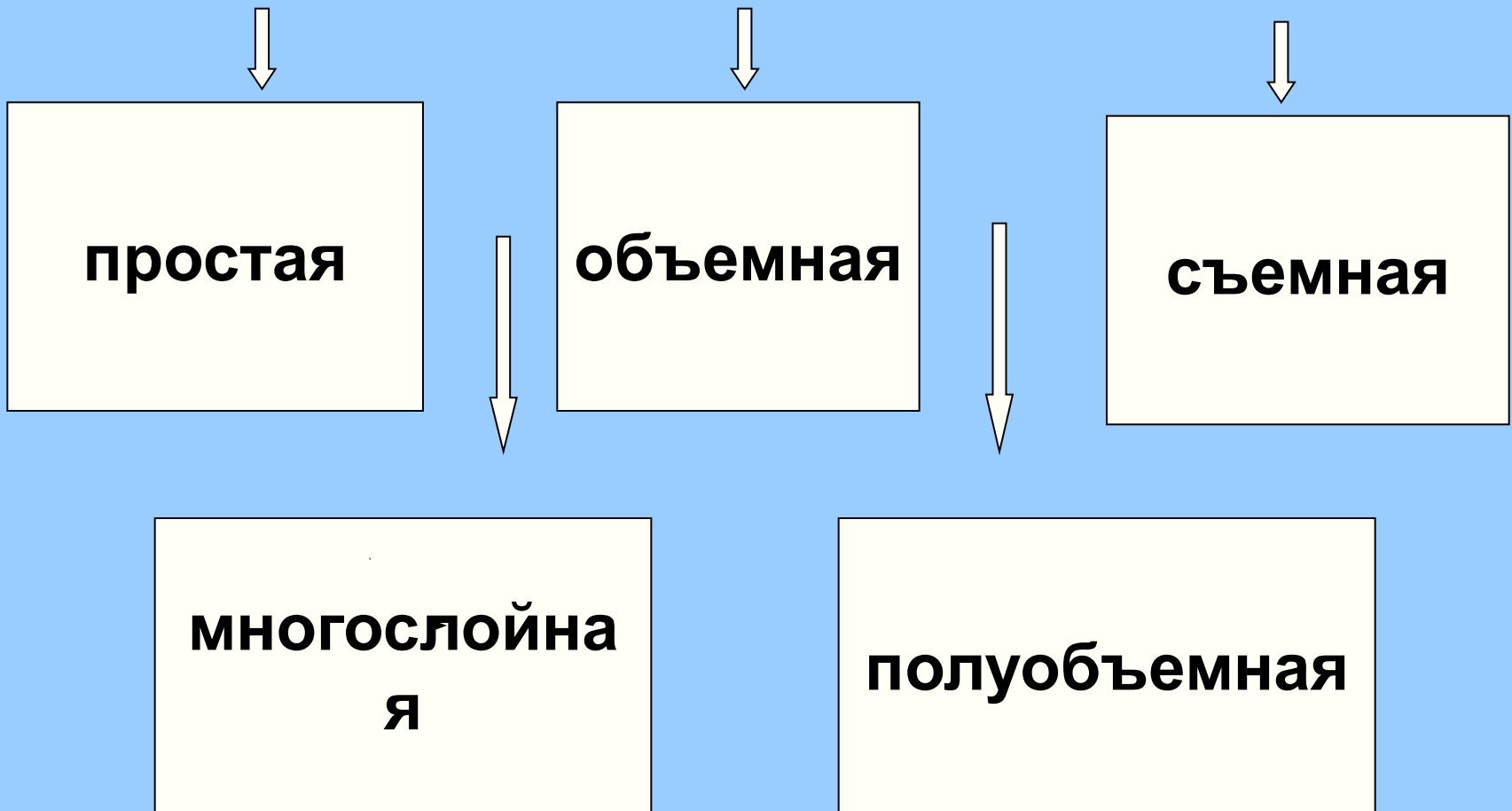
# Аппликации

## делятся:

- По назначению (украшение, обновление, ремонт)
- По материалам – по виду тканей, используемых для её изготовления.
- По способу прикрепления ( машинная, ручная, клеевая, съемная).
- По внешнему виду (прорезная или подкладная, плоская, выпуклая).
- По тематике (орнаментальная, природная, фантазийная).

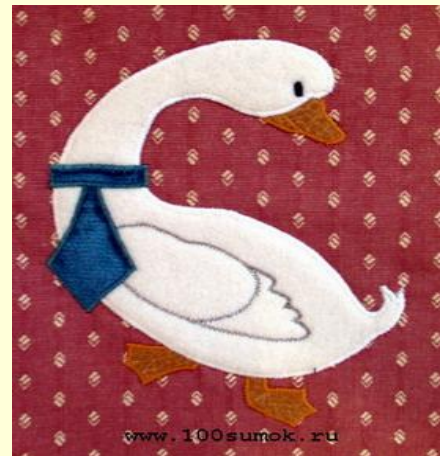
# Виды приложений

приложение бывает:



# Простая аппликация

- Простая аппликация – это такая аппликация, все элементы которой нашиваются на какой – либо общий фон. Как правило - это одиночные, небольшие композиции.



# Объемная аппликация

- Представляет собой аппликацию с применением элементов рисунка, частично зафиксированных на фоне. Часть аппликации свободно располагается над фоном, придавая рисунку объемность.









# Многослойная аппликация

- Такая аппликация применяется при создании пейзажных или сюжетных композиций. Фон основы постепенно закрывается деталями рисунка, создавая единое целое.



# Способы закрепления аппликации на ткани

**Элементы аппликации  
крепят к основе:**

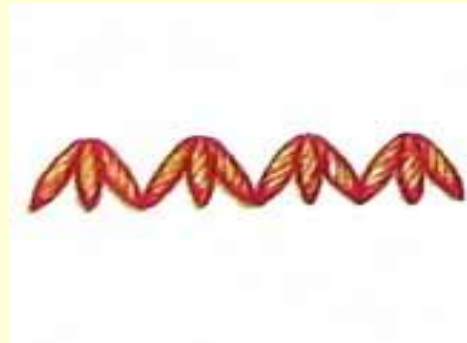
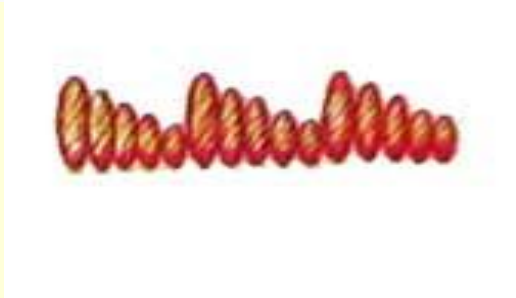
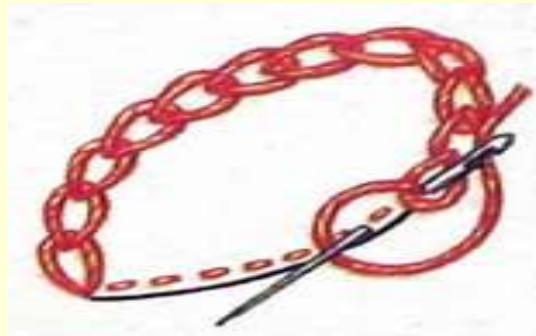
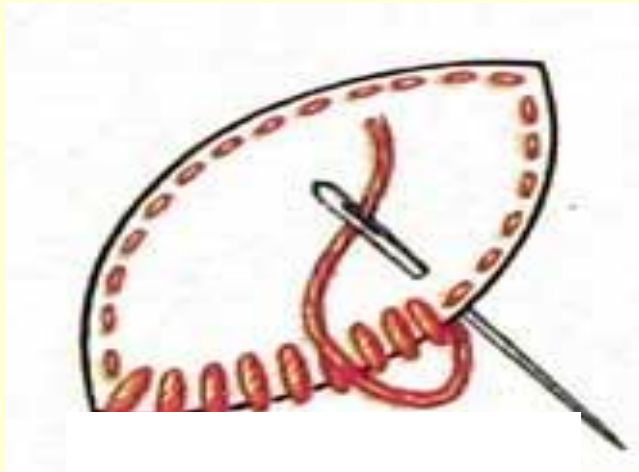
- с помощью клея
- с помощью иглы  
( гладьевой, петельной,  
тамбурной или другой  
декоративной строчкой)
- на швейной машине  
(зигзагообразной  
строчкой).



# Элементы аппликации крепят

## К ОСНОВЕ: ИГЛОЙ

- Гладьевым швом.
- Тамбурным швом.
- С помощью гладьевых валиков

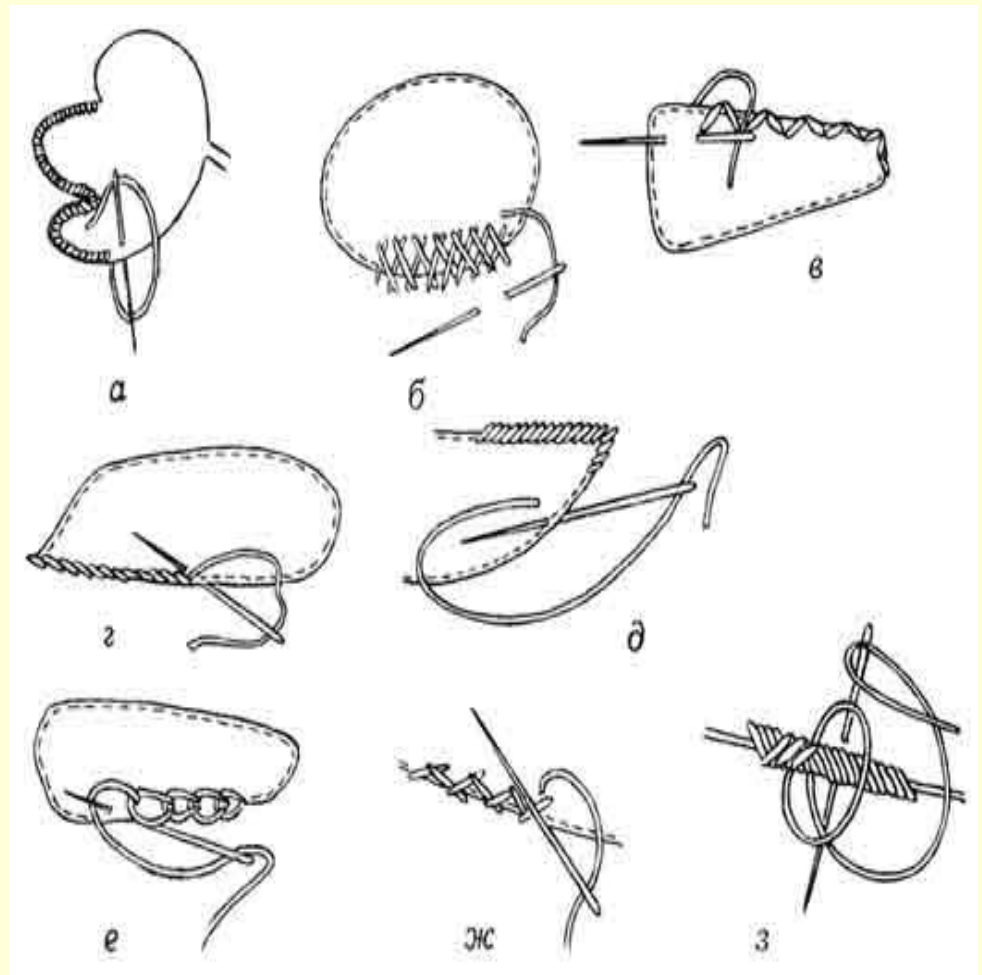


# Элементы аппликации

## крепят

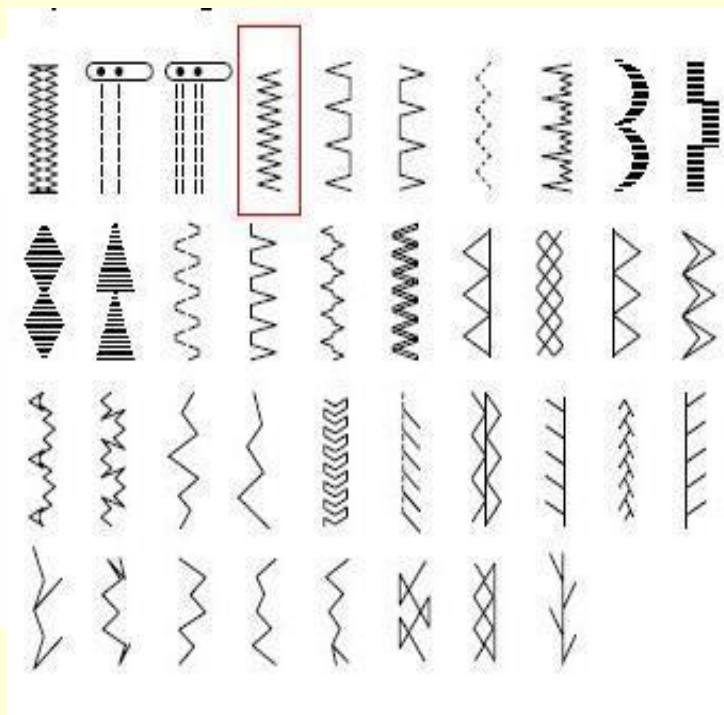
## к основе:

- Петельным швом
- Швом «козлик»
- Швом «зигзаг»
- Стебельчатым швом



# Элементы аппликации крепят к основе:

- на швейной машине  
зигзагообразной строчкой



# Применение аппликации

- Аппликация применяется для украшения окружающих нас предметов быта, например диванных подушек.



# Аппликацией можно украсить салфетки



**С такими салфетками  
дизайн стола будет  
оригинальным.**





Фартуки украшенные аппликацией  
поднимут настроение вам и вашей  
семье.



# Яркие прихватки станут украшением вашей кухни.



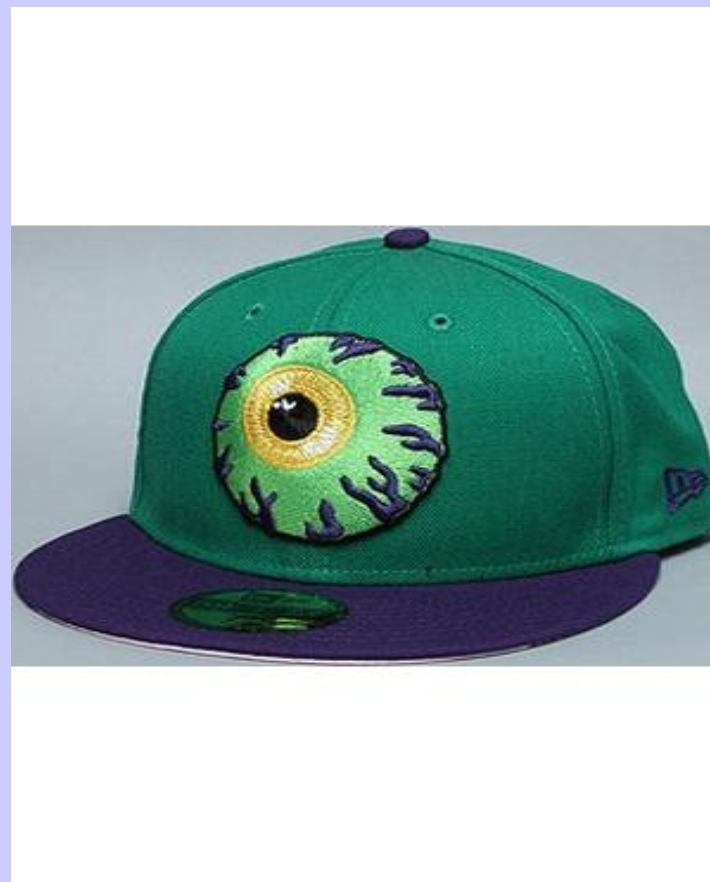
# Грелка на чайник, для любителей ароматного чая.



**Сумочки тоже можно оформить аппликацией.**



# Самый модный головной убор



# Великолепные картины служат украшением дома

- Многослойные аппликации



# Выбор ткани

**подбор ткани:**

- на контрастных цветах
- мягких пастельных тонах

**ткань лучше выбирать:**

- с растительным рисунком
- абстрактным рисунком
- расплывчатым рисунком
- гладкокрашенные



# Проработка композиции ласкутного пейзажа

выбор характера композиции:

- дневная
- ночная
- вечерняя
- время года

помнить о законе воздушной перспективы и  
движении цвета:

- в дневной по мере удаления цвета кажутся более светлыми, детали мелкими
- в ночных цвет движется от светлых, ярких к приглушенным, затемненным, закон светлотного контраста – рядом со светлым представляется темнее и наоборот (можно акцентировать или приглушать цвета)

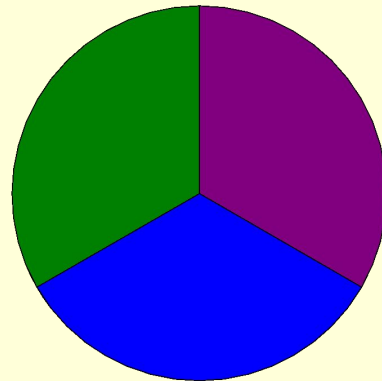
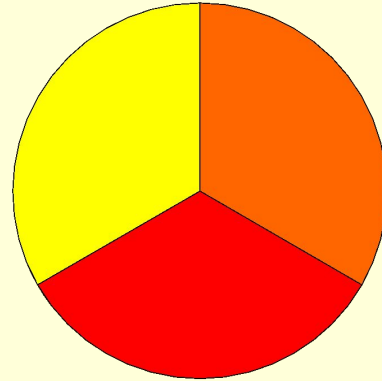
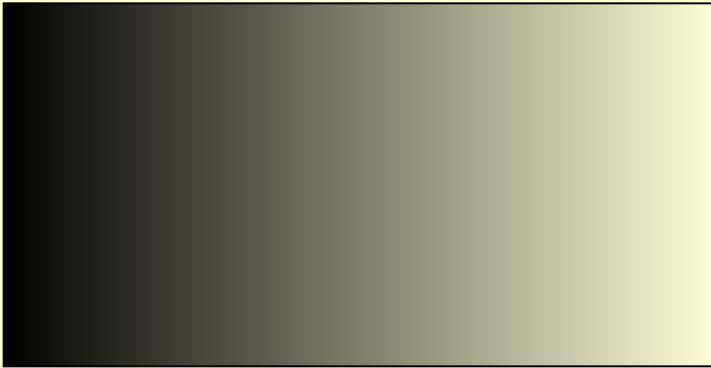


Старый дворик



# Помнить о сочетании цвета

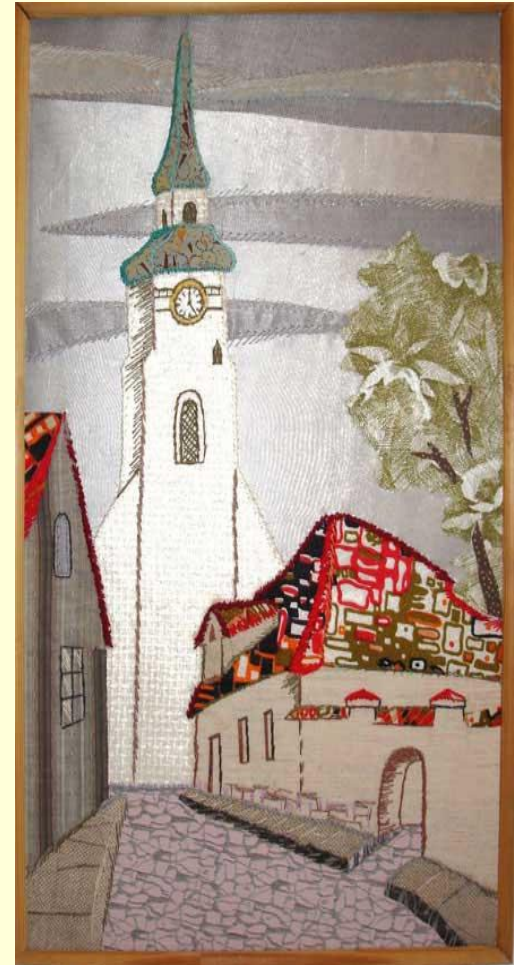
- теплые
- холодные
- нейтральные



# Проработка композиции ласкутного пейзажа

**основные закономерности  
композиции:**

- пропорциональные соответствия главных и второстепенных частей;
- разделить пространство пейзажа на планы (передний, средний, дальний);
- определить линию горизонта с учетом замысла (лучше располагать в пределах середины картинной плоскости);

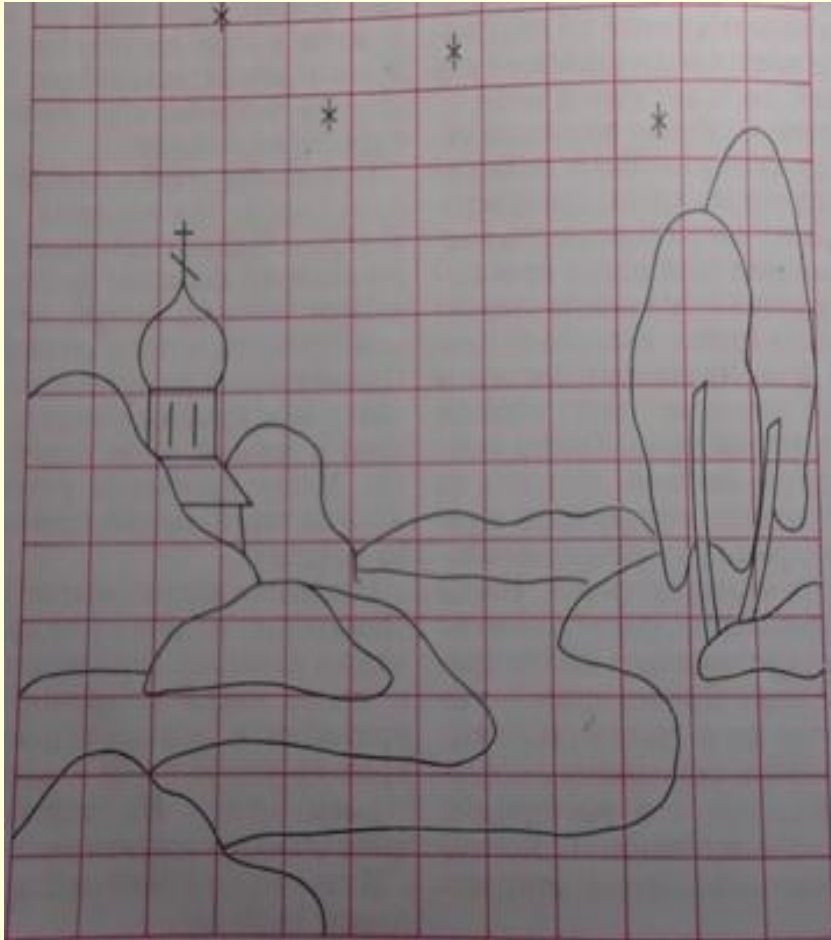


# Полуобъемная и многослойная аппликация

## порядок работы:

- на каждый элемент рисунка делают выкройку из бумаги (картона, кальки..)
- по выкройкам из подобранных тканей вырезают детали аппликации(припуск 1-1,5 см)
- из плотной ткани размером с будущее изделие подготавливают основу и закрывают ее тканью для фона
- подготовленные детали последовательно согласно рисунку располагают на фоне в направлении сверху в низ и фиксируют булавками

# Полубъемная и многослойная аппликация



рисунок



выкройки

# Полуобъемная и многослойная аппликация

- настрачивание начинают с самой нижней детали (например, 1), т.е. деталь которая лежит только на фоне, не перекрывая собой соседних деталей.
- после того как деталь настроена, она становится фоном для остальных деталей (например, 2-3)
- поиск следующей нижней детали продолжается (рис.1).
- каждую деталь ( 1-3 ) настрачивают последовательно в два приема( рис.2 ), начиная и заканчивая строчку под соседними деталями:
  - а) прямой строчкой с мелким шагом, отступая от контура 1-2 мм
  - б) и зигзагообразной строчкой с небольшой шириной частыми стежками
- захватывая края контура и прямую строчку.
- прикрепив все детали, выполняют отделочные и декоративные строчки
- по окончании работы прокладывают скрепляющую строчку по контуру всего изделия и окантовывают изделие.

# Полубъемная и многослойная аппликация

Рис. 1

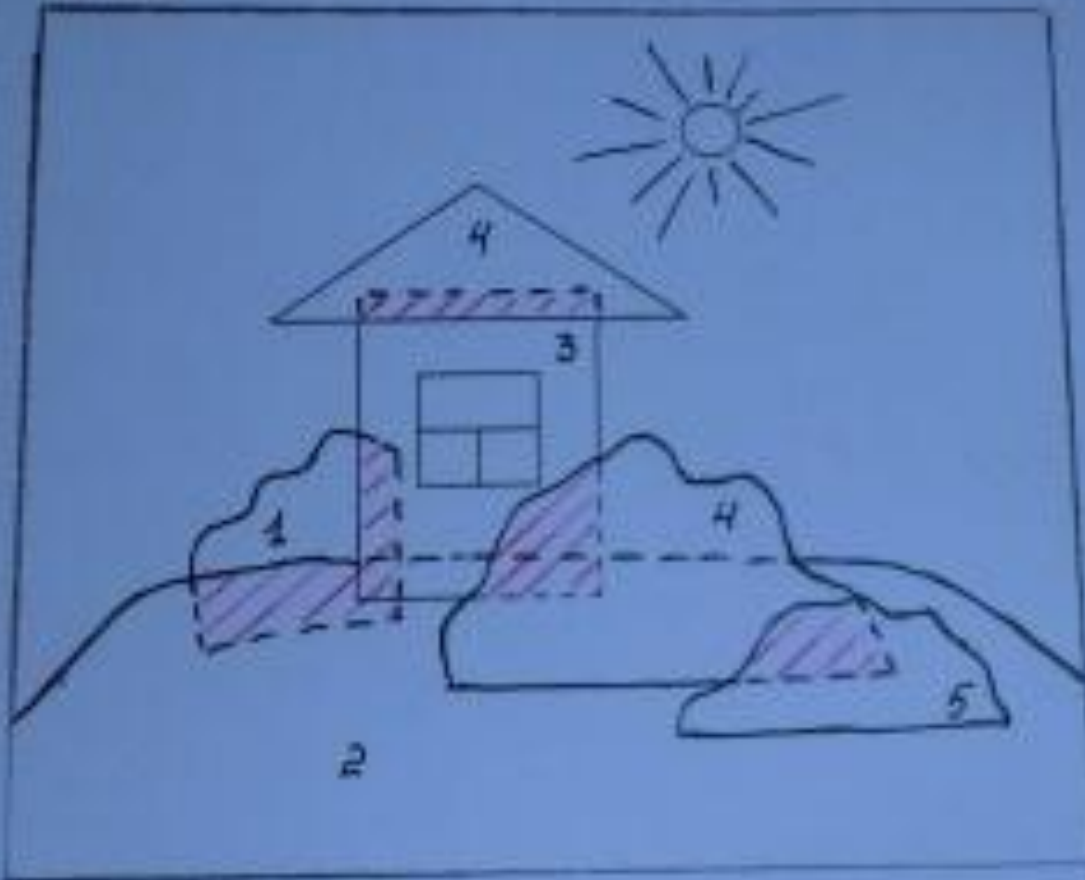
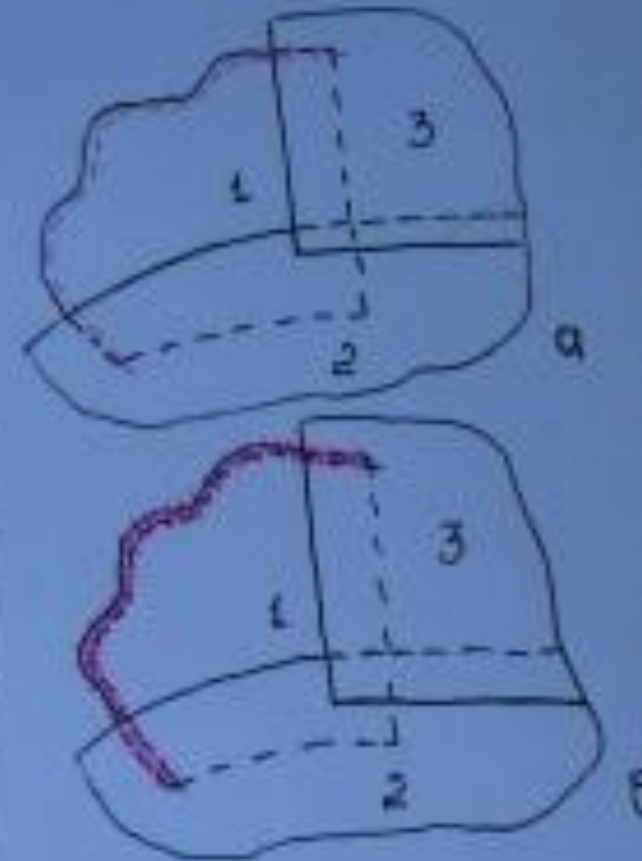


Рис. 2



# Виды рисунков

- Деревья
  - береза, дуб, ель, сосна
- Тучи
- Солнце
- Животные
- Строения



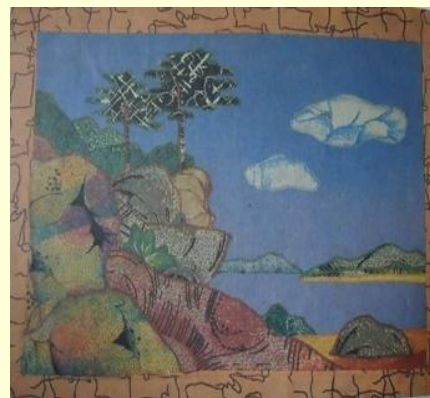
# Полуобъемная я и многослойная аппликация выкройка(шаблон)



Шаблон - видоискатель



# Работы учащихся



# Ожидаемый результат



звездная ночь

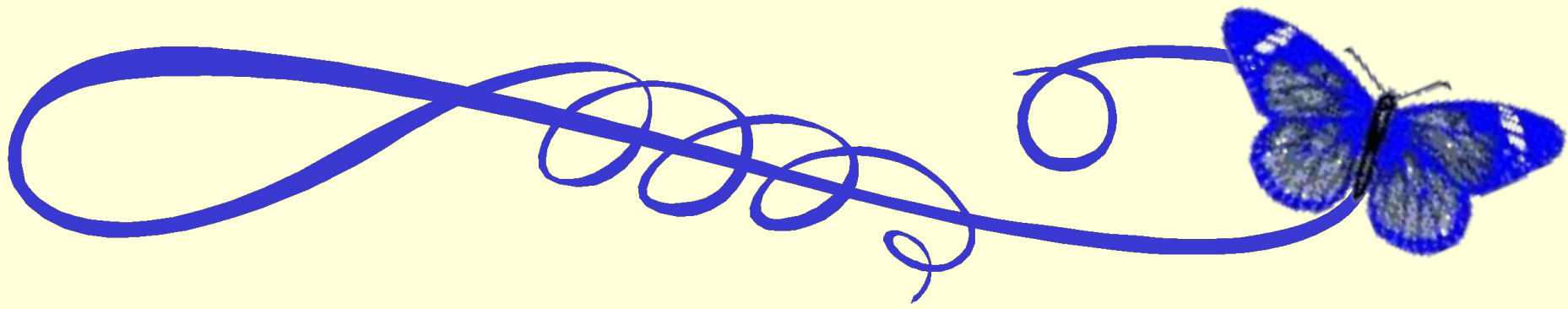


осенняя пора

# Литература

## Советую познакомиться





**Спасибо за  
ВНИМАНИЕ!** Превращайте  
кусочки ткани в  
красивое изделие  
и получайте от  
этого огромное  
удовольствие!

