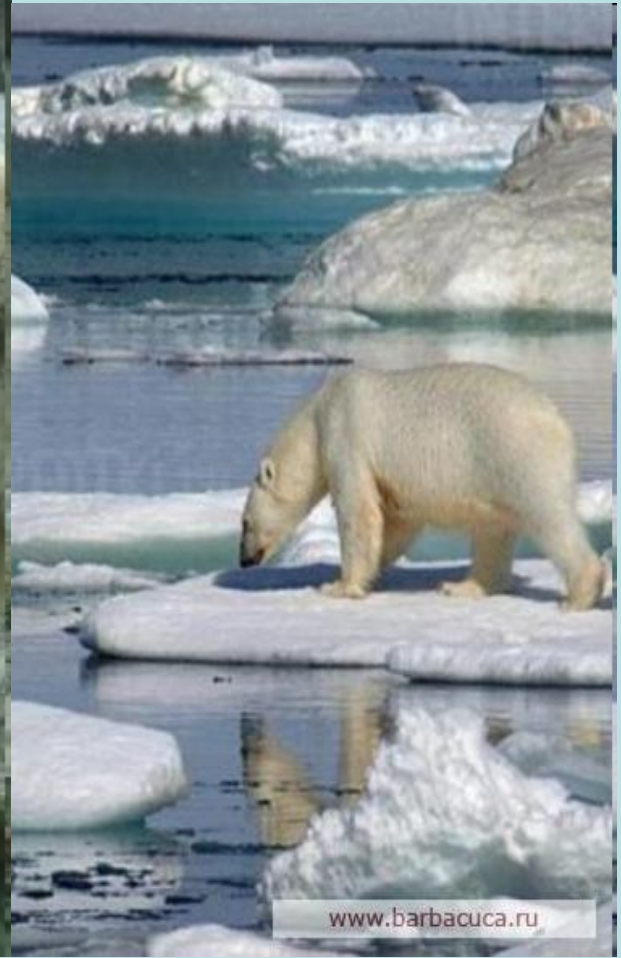


Тема: «Белые медведи».



Белый медведь – самый крупный зверь не только из медведей, но и среди всех хищников. Встречаются самцы-громадины, длина тела которых достигает 280 см, высота в холке – 150 см, а вес – 800 кг; самки мельче и легче. У белого медведя удлиненное туловище, узкое в передней части и массивное в задней, длинная и подвижная шея и относительно небольшая голова, со спрямлённым профилем, нешироким лбом и маленькими, высоко посаженными глазами. У этого зверя очень сильные лапы с большими когтями. Ступни у медведя широкие, но мозоли почти незаметны под густой плотной шерстью. Такая шерсть покрывает всё тело зверя и имеет однотонную белую окраску.

Распространение

Мир для белого медведя ограничен ледяными полями. Это зверь Арктического пояса - и пищу и убежище он находит среди бескрайних льдов и торосов. Случается, что вместе с плавучими льдами белые медведи достигают берегов Исландии, попадают даже в Охотское и Японское моря. Однако, такие звери всегда стремятся вернуться в привычную ледовую обстановку и, оказавшись вне её, совершают большие переходы по суше, двигаясь строго на север.



FunZoo.ru
