

# ***Архаичные технологии***

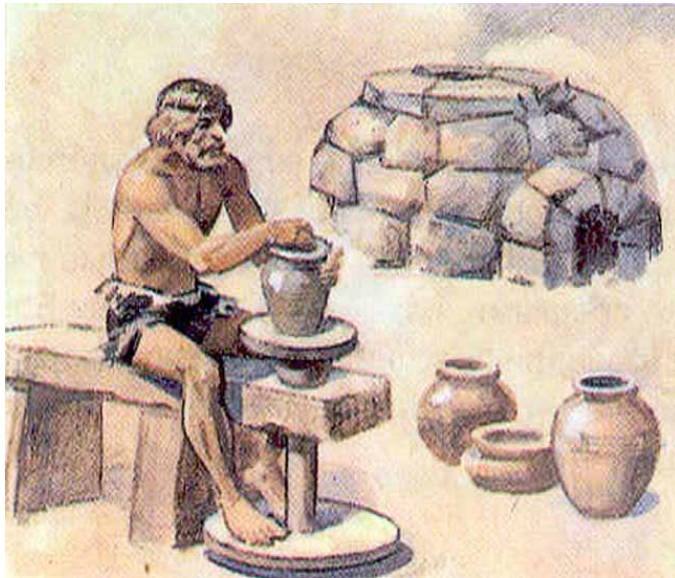
(Вышедший из употребления;  
устаревший, несовременный)



Человек, сколько он помнит себя, всегда старался сделать свое жилище уютным и красивым. Много тысяч лет назад, еще живя в пещере, первобытный охотник начал изображать на ее стенах людей и животных. Каменный скребок был первым инструментом художника.



Из камня первобытный мастер изготавливал топоры, наконечники копий и стрел, скребки для обработки шкур животных, мотыги и молотки, простейшую посуду и жернова для растирания зерна, грузила для рыбной ловли.

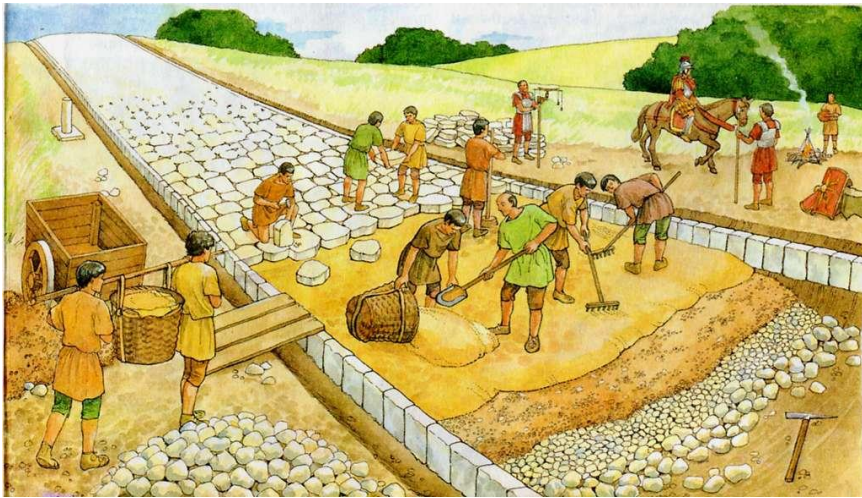


Первые навыки скульптурной обработки камня древний человек приобрел при изготовлении примитивных культовых фигурок.

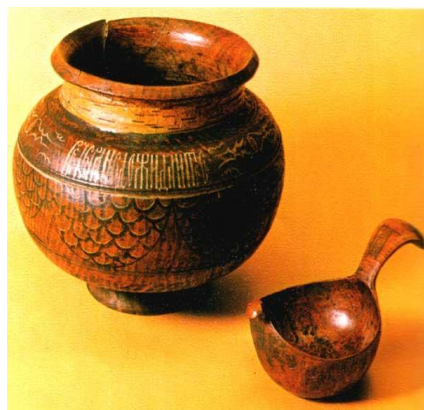




В древности камень был одним из распространенных строительных материалов.



**Дерево** — один из самых универсальных материалов, который человек научился обрабатывать еще в глубокой древности. Ярчайшим представителем архаичных технологий является *обработка дерева*.





**Чеканка** — технологический процесс изготовления рисунка, надписи, изображения, заключающийся в выбивании на пластине определённого рельефа.



**Гравирование (гравировка)** — процесс создания изображения на формном материале ручным, механическим способом при помощи резца, штихеля и электронным способом с использованием лазера.





**Ковка** — это высокотемпературная обработка различных металлов нагретых до ковочной температуры.



**Литьё** — технологический процесс изготовления заготовок , заключающийся в заполнении предварительно изготовленной литейной формы жидким материалом и т. п.) с последующим его затвердеванием.



**Филигрань** (итал. *filigrana*, из лат. *filum* «нить» + *granum* «зерно») — ювелирная техника, использующая ажурный или напаянный на металлический фон узор из тонкой золотой, серебряной и т. д. проволоки, также изделия, выполненные в такой технике (см. также скань





**Эмаль** (др.-рус. финифть) — одна из ювелирных техник, а также само изделие, украшенное декоративным покрытием поверхности художественных изделий из металла стекловидной массой.



**Зернь** — это техника украшения ювелирных изделий круглыми гранулами золота или серебра. Мелкие шарики драгоценного металла напаиваются, как правило, на орнамент из филиграни.



**Тиснение** - это технология создания углубленного или выпуклого изображения (надписи, логотипа) на изделиях из кожи, кожзаменителя, картона, бумаги, пластика.





## Тиснение по коже



## Тиснение по бересте



**Травление** — группа технологических приёмов для управляемого удаления поверхностного слоя материала с заготовки под действием специально подбираемых химических реактивов.





Гончарное искусство. Вещи из обожженной глины принято называть *керамикой*. Народные мастера для изготовления различных изделий широко использовали глину.



Разновидности керамики — *фарфор* и *фаянс*.

**Фарфор** (тур. *farfur*, *fağfur*, от перс. *faghfur*) — вид керамики, непроницаемый для воды и газа. В тонком слое просвечивается. При лёгком ударе деревянной палочкой издаёт характерный высокий чистый звук.



**Фаянс** (фр. *faïence*, от названия итальянского города Фаэнца, где производился фаянс), керамические изделия (облицовочные плитки, архитектурные детали, посуда, умывальники, унитазаы и др.), имеющие плотный мелкопористый черепок (обычно белый), покрытые прозрачной или глухой (непрозрачной) глазурью.

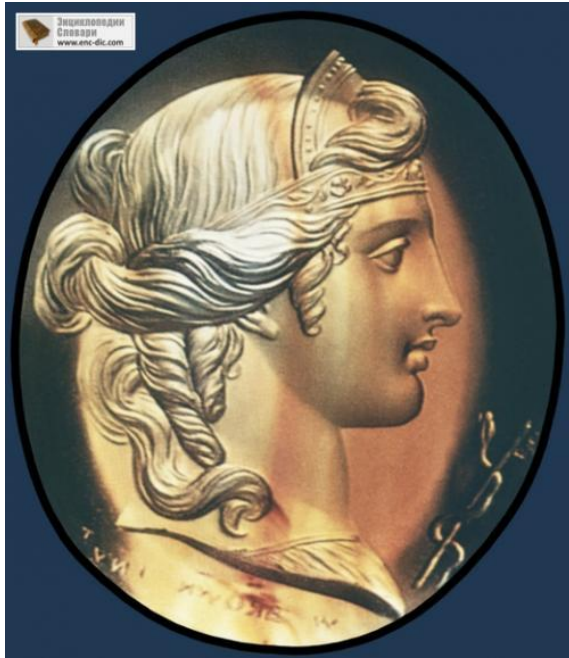




**Глазурь** — это стекловидное покрытие толщиной 0,1—0,2 мм, нанесенное на поверхность керамического изделия и закрепленное обжигом. Она придает декоративность изделиям, снижает их влагопроницаемость, повышает прочность.



**Гли́птика** (от др.-греч. γλύφω — вырезаю, выдалбливаю) — искусство резьбы на цветных и драгоценных камнях, геммах.



## Гипс и известь





**Кость** – едва ли не самый первый материал, который стал использовать человек. Уже в находках времен палеолита встречается множество изделий из кости, как бытовых, так и декоративных



# Мастера Древней Руси искусно обрабатывали *кожу*



# Искусство обработки полых *рогов животных*





*Таким образом, древние технологии были основаны на природных материалах, народных традициях и обычаях, а также на мастерстве талантливых людей.*

