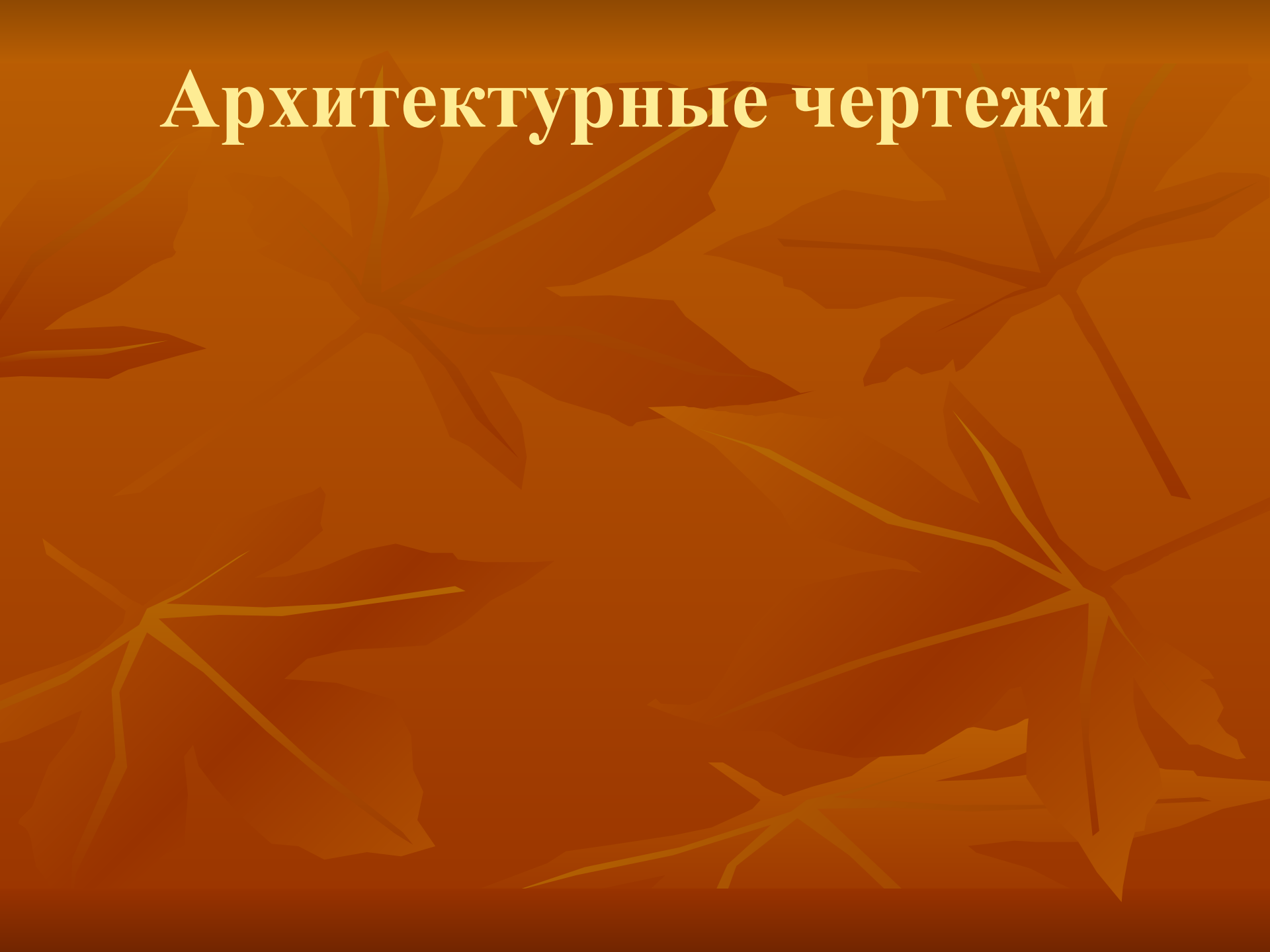


Архитектурные чертежи



Коттедж «Норидж»



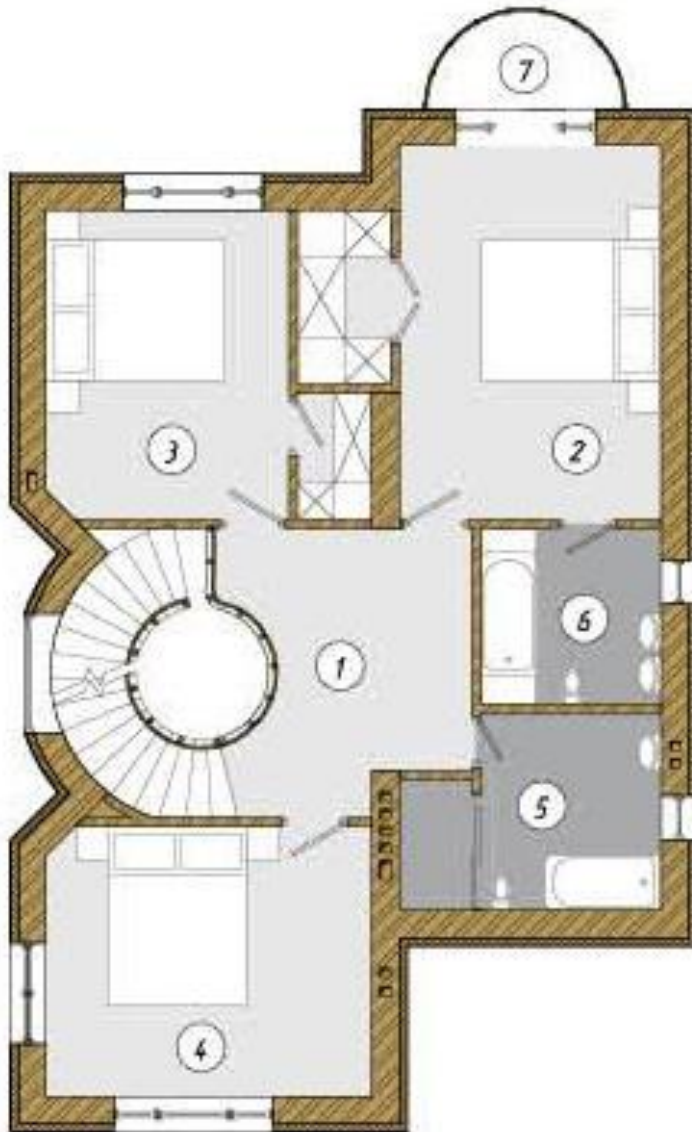


План 1 этажа (117,9 м²)



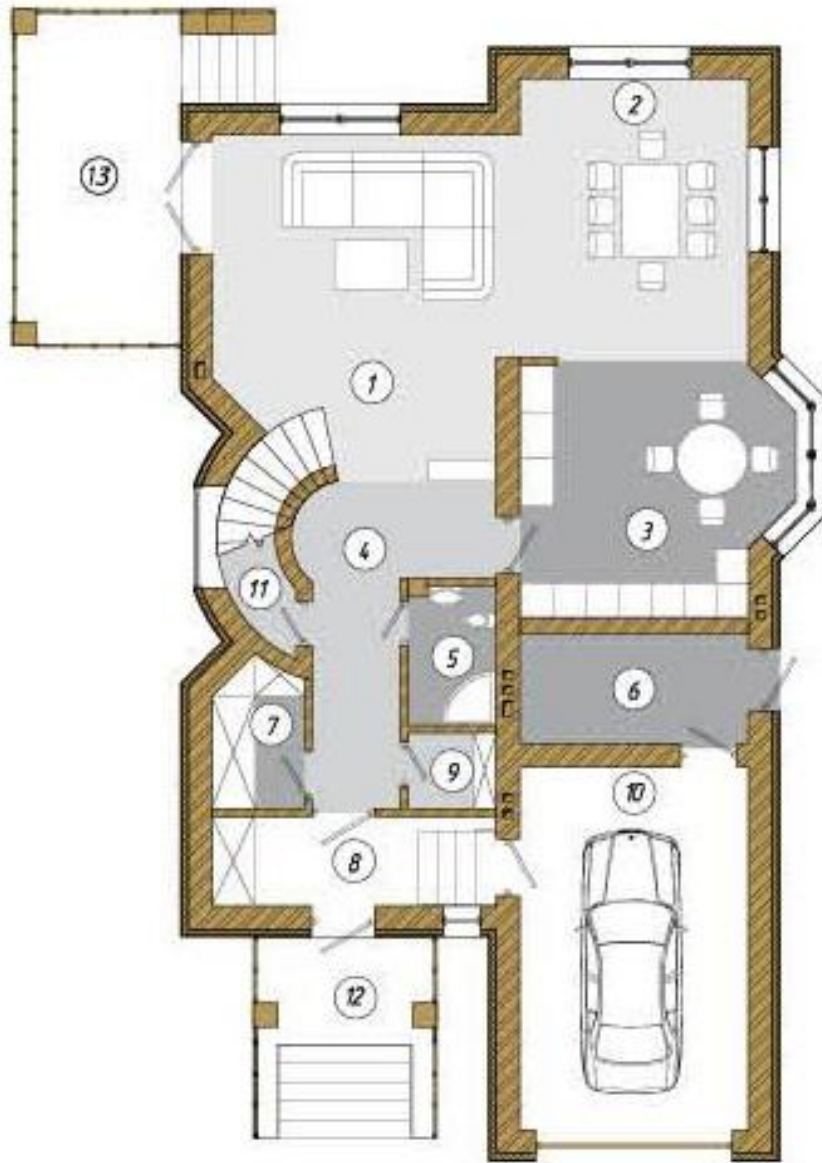
1. Гостиная	26,2 м ²
2. Столовая	16,7 м ²
3. Кухня	16,5 м ²
4. Холл	8,4 м ²
5. Санузел	3,1 м ²
6. Бойлерная	6,4 м ²
7. Гардеробная	3,3 м ²
8. Прихожая	6,5 м ²
9. Постирочная	1,7 м ²
10. Гараж	21,3 м ²
11. Подсобное помещение	1,5 м ²
12. Крыльцо	1,5 м ²
13. Терраса	4,3 м ²

План 2 этажа (84,8 м²)

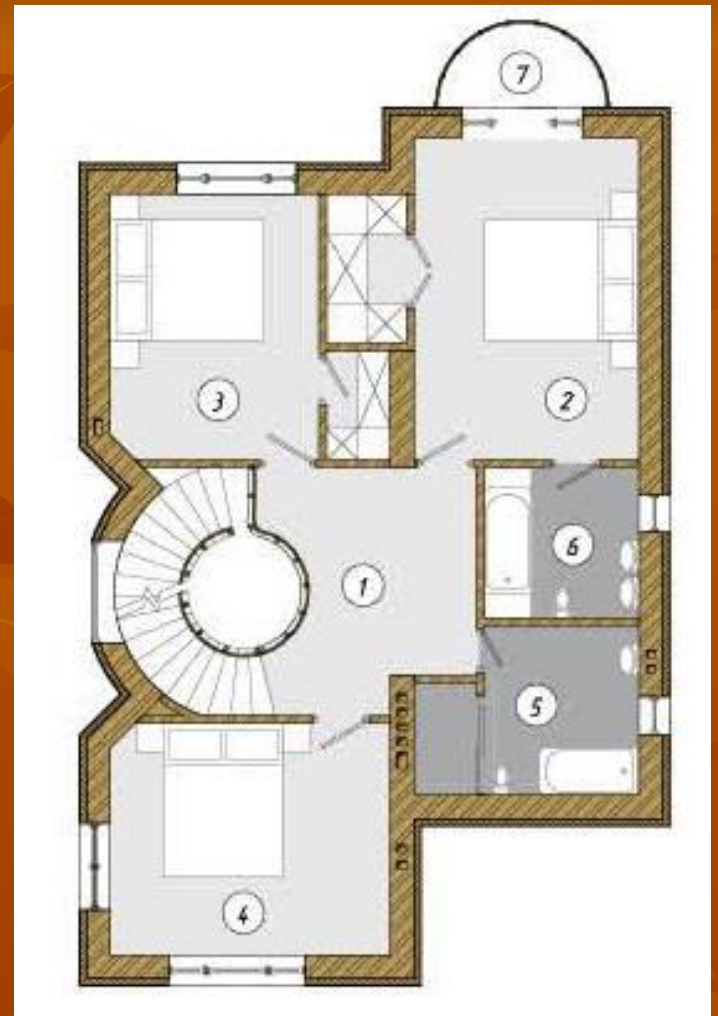


1. Холл	12,5 м ²
2. Спальня	22,5 м ²
3. Спальня	16,6 м ²
4. Спальня	17,1 м ²
5. Санузел	9 м ²
6. Санузел	6,2 м ²
7. Балкон	0,9 м ²

17100



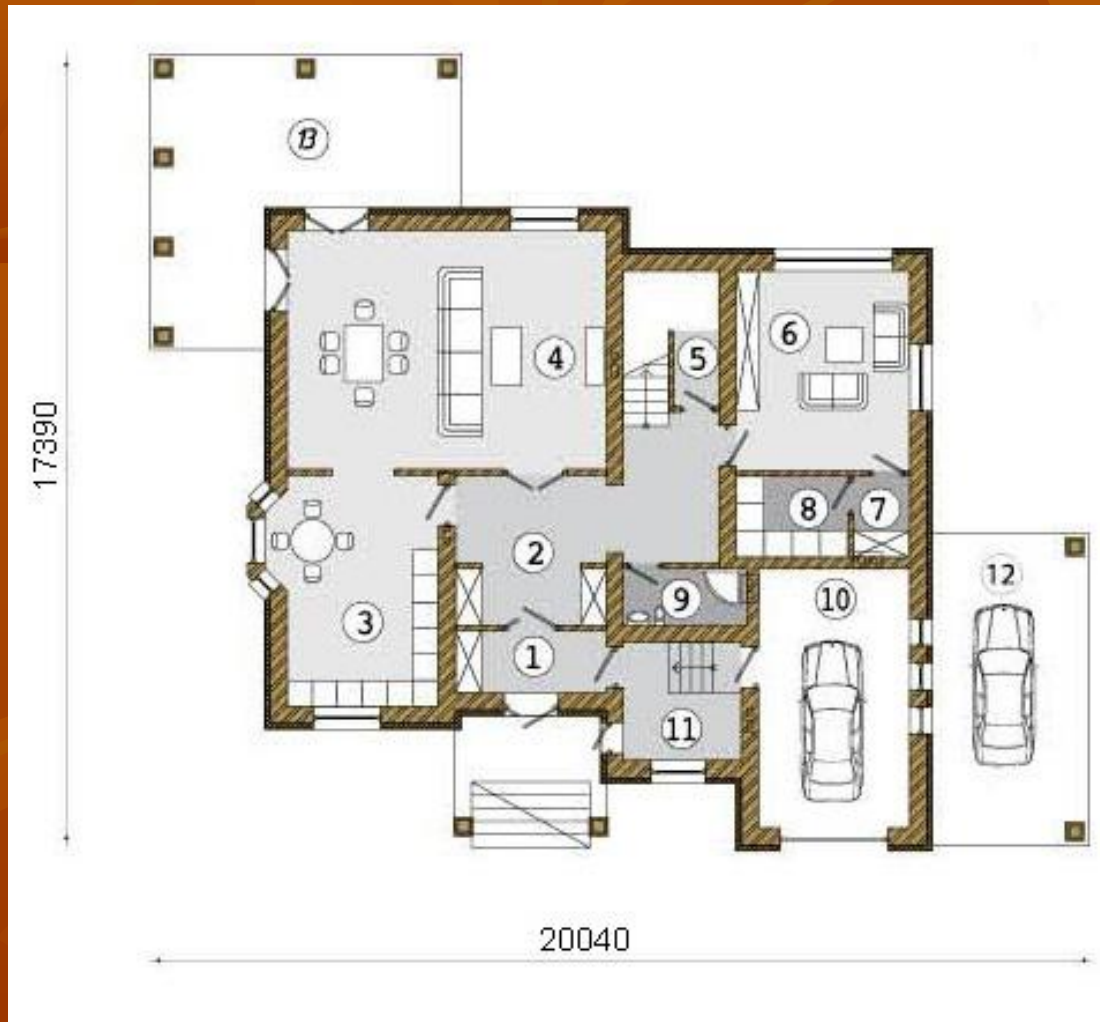
11720



Котедж Эрвин

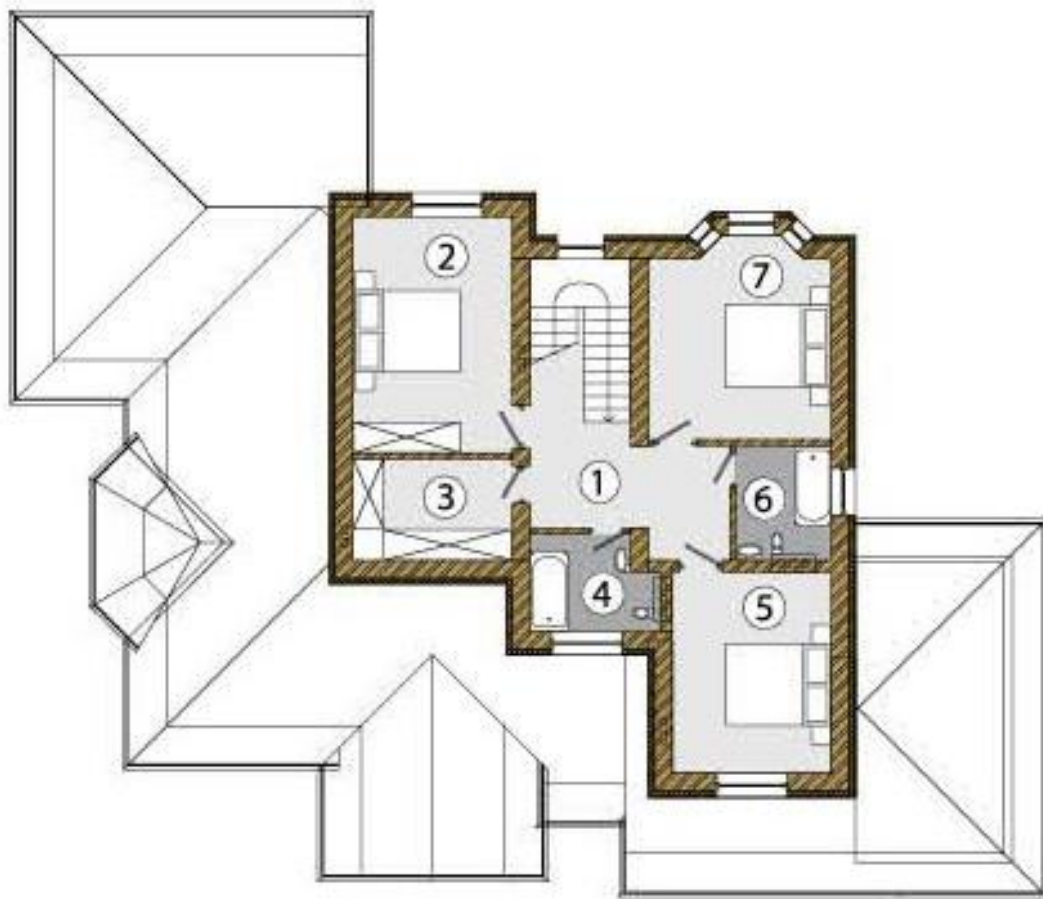


План 1 этажа (149,2м²)



1. Тамбур	4,8 м ²
2. Холл	18,6 м ²
3. Кухня	18,1 м ²
4. Гостиная-столовая	37,7 м ²
5. Кладовая	4,5 м ²
6. Комната отдыха	17,1 м ²
7. Предбанник	2,3 м ²
8. Сауна	4,5 м ²
9. Санузел	3,5 м ²
10. Гараж	19,3 м ²
11. Бойлерная	6,9 м ²
12. Крытая стоянка 1 а/м	5 м ²
13. Терасса	7,1 м ²

План 2 этажа (74,1 м²)



1. Холл	10,2 м ²
2. Спальня	16,8 м ²
3. Гардеробная	7,2 м ²
4. Санузел	5,1 м ²
5. Спальня	14,3 м ²
6. Санузел	4,9 м ²
7. Спальня	15,6 м ²

Общий вид чертежа

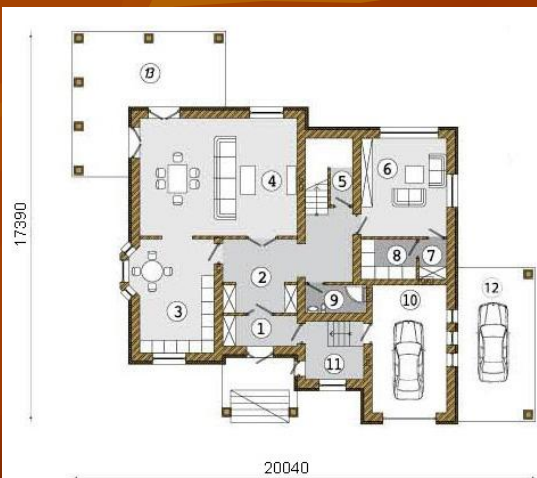
План 1 этажа (149,2м²)

1. Тамбур	4,8 м ²
2. Холл	18,6 м ²
3. Кухня	18,1 м ²
4. Гостиная-столовая	37,7 м ²
5. Кладовая	4,5 м ²
6. Комната отдыха	17,1 м ²
7. Предбанник	2,3 м ²
8. Сауна	4,5 м ²
9. Санузел	3,5 м ²
10. Гараж	19,3 м ²
11. Бойлерная	6,9 м ²
12. Крытая стоянка 1 а/м	5 м ²
13. Терраса	7,1 м ²



План 2 этажа (74,1 м²)

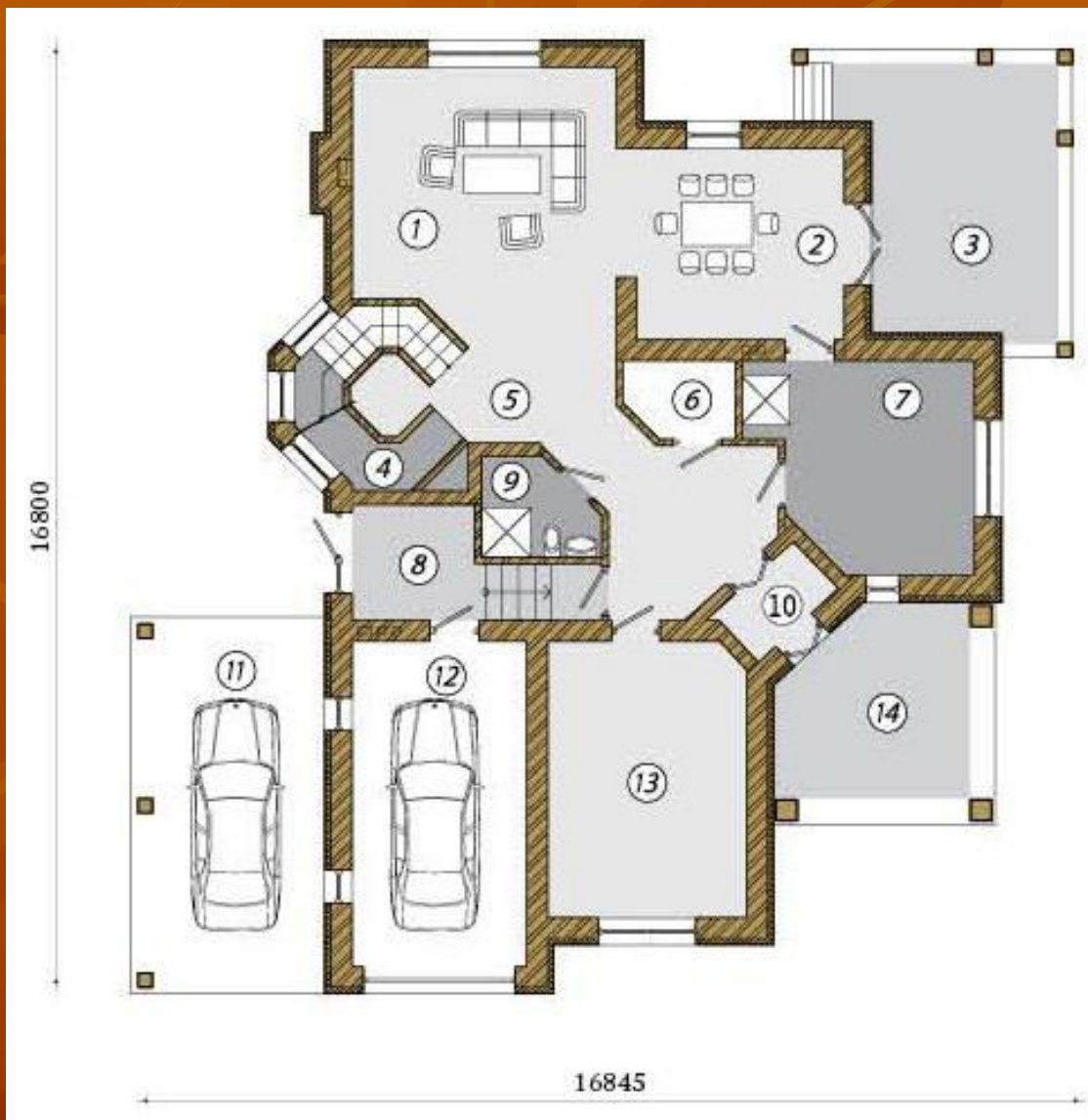
1. Холл	10,2 м ²
2. Спальня	16,8 м ²
3. Гардеробная	7,2 м ²
4. Санузел	5,1 м ²
5. Спальня	14,3 м ²
6. Санузел	4,9 м ²
7. Спальня	15,6 м ²



Коттедж «Шеффилд»

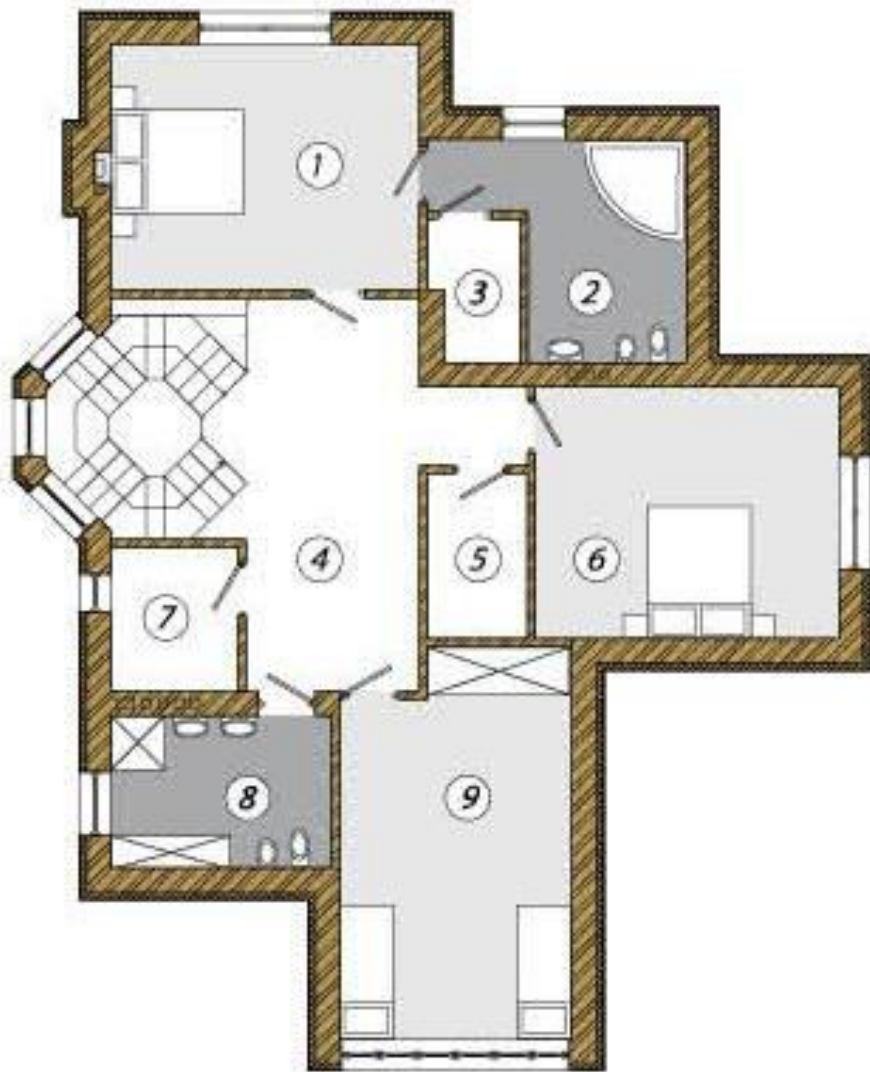


План 1 этажа (140,4 м²)



1. Гостиная	23,6 м ²
2. Столовая	14,4 м ²
3. Терраса	5,7 м ²
4. Постирочная	3,7 м ²
5. Холл	15,4 м ²
6. Гардеробная	2,8 м ²
7. Кухня	14,4 м ²
8. Бойлерная	7,3 м ²
9. Санузел	3,5 м ²
10. Тамбур	2,4 м ²
11. Терраса	5,9 м ²
12. Гараж	19,3 м ²
13. Кабинет	18,5 м ²
14. Крыльцо	3,5 м ²

План 2 этажа (110,2 м²)



1. Главная спальня	18,8 м ²
2. Санузел	10,5 м ²
3. Гардеробная	3 м ²
4. Холл	20,8 м ²
5. Кладовая	4,1 м ²
6. Спальня	18,9 м ²
7. Постирочная	4,5 м ²
8. Санузел	8,3 м ²
9. Спальня	21,5 м ²

Коттедж «Ноттингем»



Коттедж «Веллингтон»



Коттедж «Виндзор»



Коттедж «Кенсингтон»



Коттедж «Норидж»

Проект «НОРИДЖ» — самый уютный из проектов коттеджей в поселке «Гринвич».
Общая площадь этого дома составляет 202,2 м².



Коттедж «Эрвин»

. Многоуровневая кровля и эркер придают облику этого сравнительно небольшого дома особую выразительность. Особенностью этого дома следует считать большую площадь первого этажа и уютный камерный второй уровень. Общая площадь составляет 226,2 м².



Таунхаус



«Стратфорд»



План 1 этажа

Рядовая секция 102,3 м²

Крайняя правая секция 102,3 м²

Крайняя левая секция 105 м²

1. Кухня 19,64 м²

2. Гостиная 25,33 м²

3. Гостиная 25,33 м²

4. Бойлерная 3,65 м²

5. Холл 8,04 м²

6. Санузел 2,58 м²

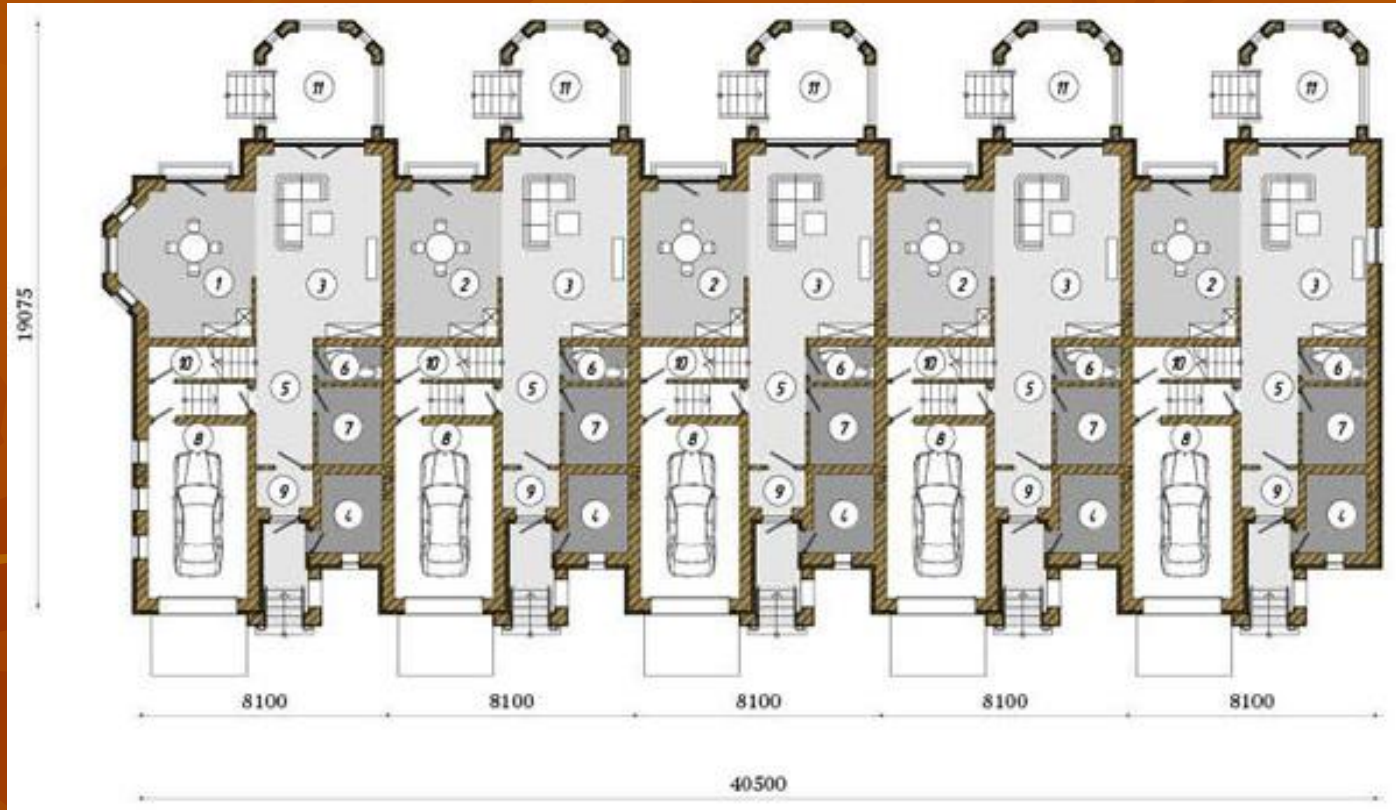
7. Гардеробная 5,68 м²

8. Гараж 18,95 м²

9. Тамбур 2,43 м²

10. Подсобное помещение 3,65 м²

11. Терраса 3,31 м²



План 2 этажа

Рядовая секция 90,3 м²

Крайняя правая
секция 90,3 м²

Крайняя левая
секция 96,7 м²

1. Спальня 19,3 м²

2. Спальня 19,62 м²

3. Спальня 16,22 м²

4. Гардеробная 5,09 м²

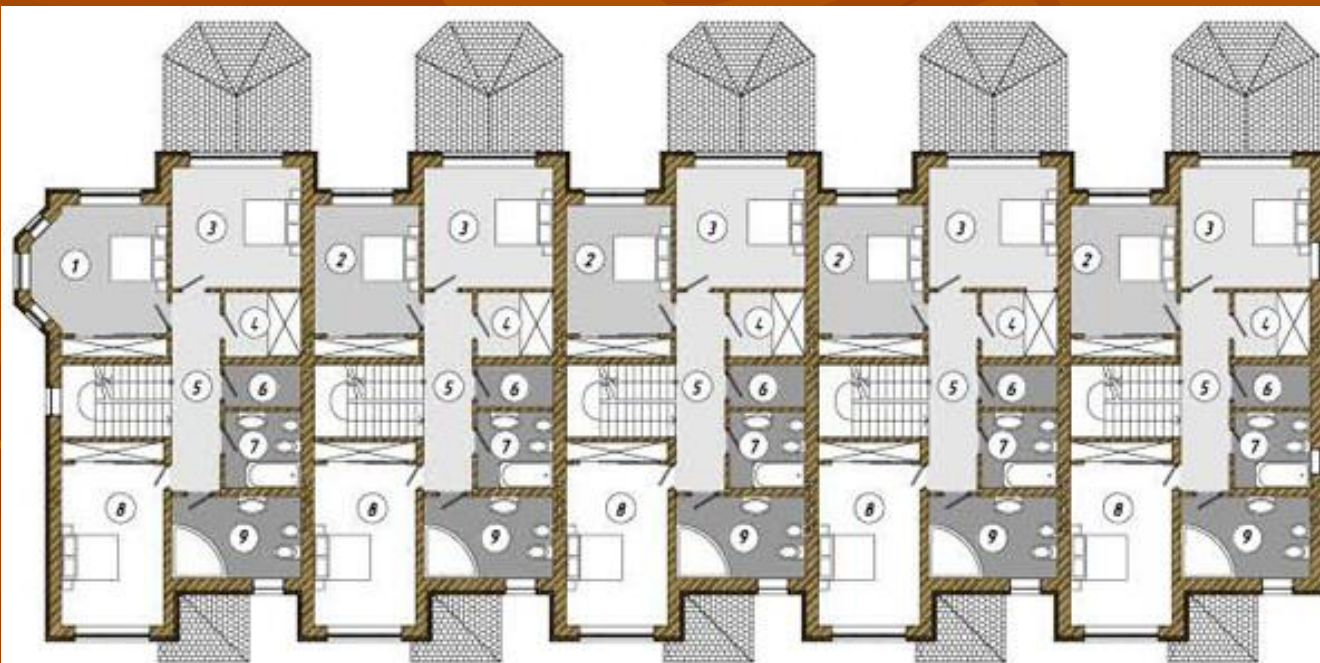
5. Холл 10,18 м²

6. Кладовая 3,41 м²

7. Санузел 6,08 м²

8. Спальня 19,38 м²

9. Санузел 11,04 м²



Таунхаус «Элфорд»

