



В Нижегородской губернии к середине XIX века в г. Балахне и близлежащих волостях сформировался один из крупнейших и оригинальнейших в России центров кружевоплетения, который оставил заметный след в истории русской культуры. Просуществовав около полутора столетий, в 70-80-е годы XIX века он пережил свой расцвет, спустя три десятилетия испытал кризис, связанный с экономическими причинами.



В Балахне изготавливали простое льняное кружево (оно служило для подзоров, праздничных простыней) и многопарное (из шелковой нити золотистого или черного цвета, тонкой хлопчатобумажной пряжи).
Льняное кружево состояло из широких каемок разных рисунков, разделенных вставками лент или набивной льняной ткани.



В зависимости от сложности узора при плетении кружева балахнинские мастерицы употребляли от 15 до 200 (!) пар коклюшек. Наряду с ветками розы и другими цветочными мотивами в кружеве использовались тюлевые (геометрические) узоры в виде цепей, ромбов, кругов, овалов. Это стало отличительной особенностью балахнинского кружева.

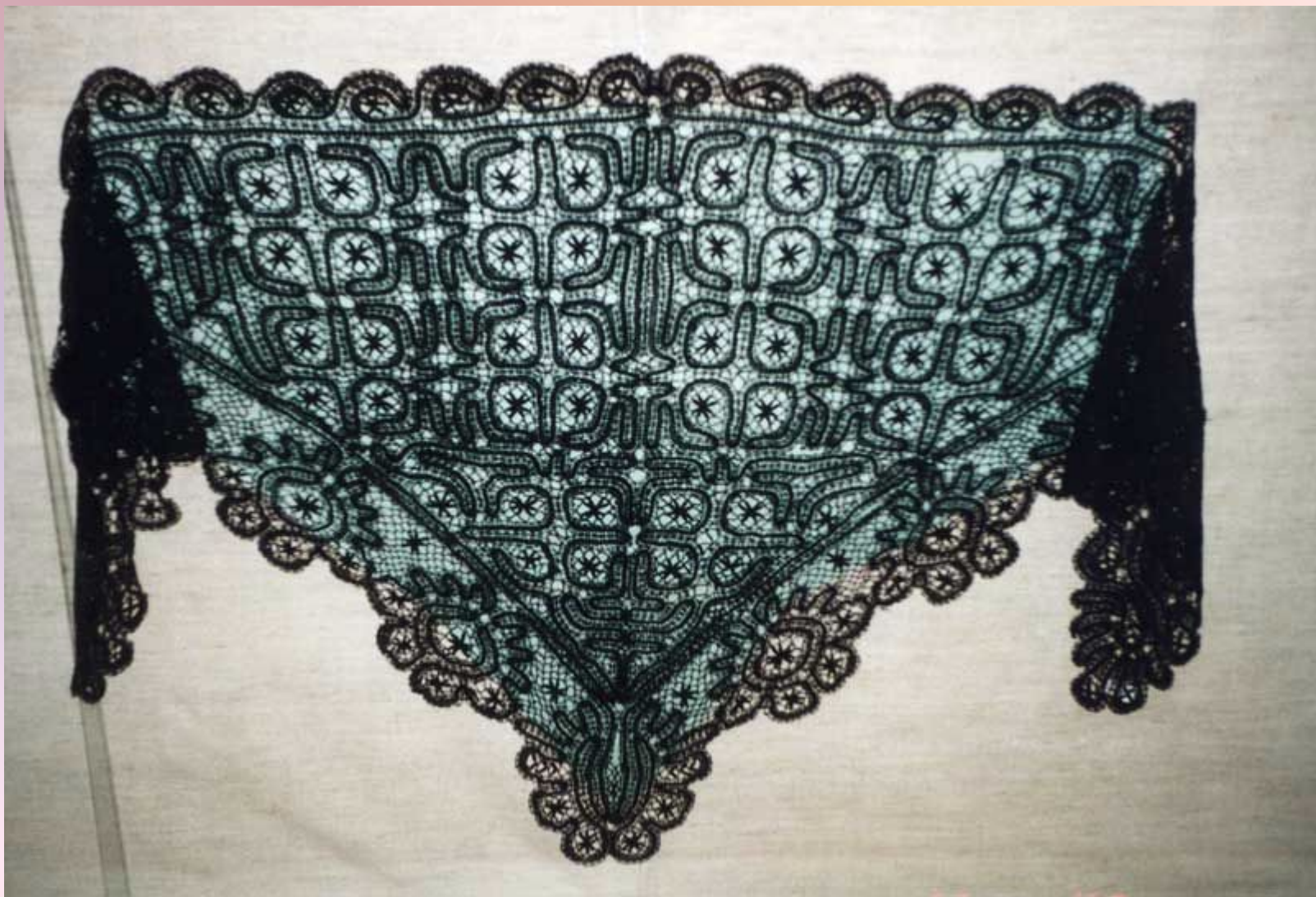


В балахнинском кружеве сохраняется парная техника плетения, или, как раньше говорили, балахнинский манер. Это кружево характеризуется обилием растительных травчатых мотивов и очень плотной решеткой. «Балахонская роза» стала своеобразной визитной карточкой местного растительного орнамента кружев. Существует предание, что блонды с алыми розочками, обведёнными белой шёлковой сканью, на золотисто-бежевом фоне были заказаны балахонским мастерицам самой Екатериной II.





Особое место в промысле занимали шелковые «виноградные» косынки , а также шали и шарфы , по своим художественным мотивам представляющие «кальку» вышитых золотных платков .



Ажурные шарфы, косынки и целые платья из черного и кремового шелка ценились не только в крупных городах России, но и за рубежом, куда балахнинское кружево попадало через Нижегородскую ярмарку.



Искусство кружевоплетения не забыто и сегодня. В 1970-е годы в Балахне был открыт центр кружевоплетения. В настоящее время обучение детей и взрослых кружевоплетению проводится в центрах народного творчества Нижегородской области.



