

ЧУВАШСКАЯ ВЫШИВКА

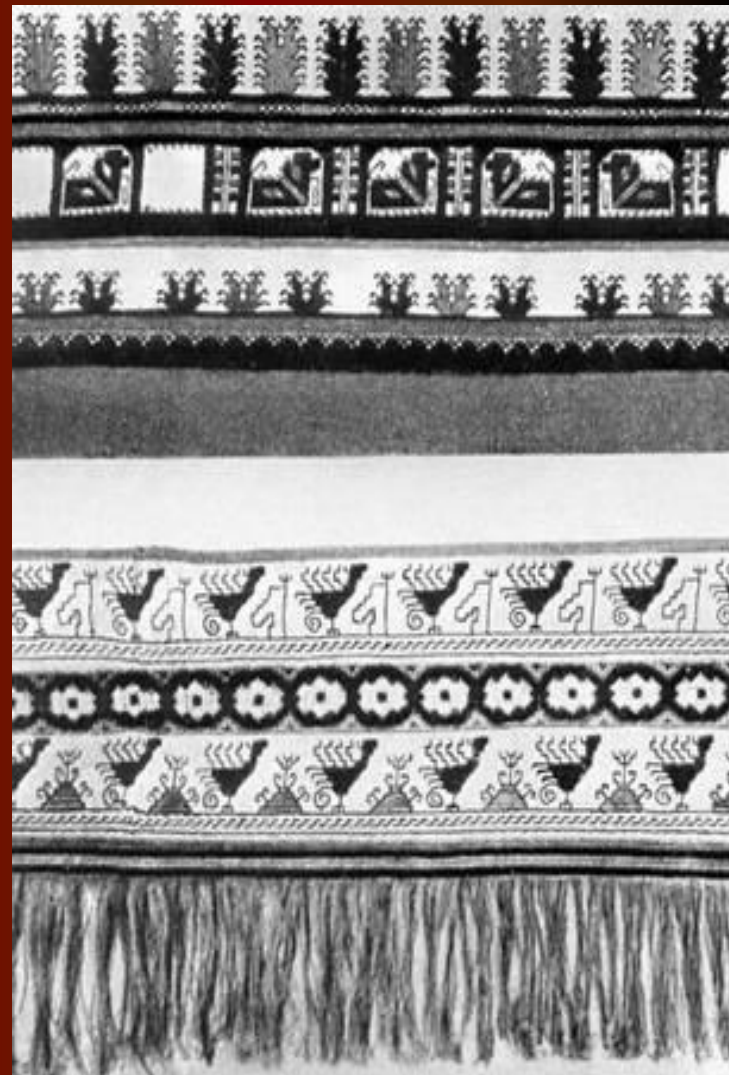
*презентацию подготовила
ученица 8 «А» класса*

Кузьмина Анна



- В узорах чувашской вышивки В узорах чувашской вышивки содержатся более канонизированные космогоничные сюжеты. Узоры иллюстрируют представления о троичном делении мира, о семи сферах Вселенной и т. д. Чувашская космогония отражена в саламалике — речи старшего дружки на свадьбе В узорах чувашской вышивки содержатся более канонизированные космогоничные сюжеты. Узоры иллюстрируют представления о троичном делении мира, о семи сферах Вселенной и т. д. Чувашская космогония отражена в саламалике — речи старшего дружки на свадьбе, включающей такие атрибуты мироздания В узорах чувашской вышивки

- Вышивание (тёрётёрлени). В чувашской семье девочку уже с 5-6 лет учили рукоделию. К 12-14 годам многие из них осваивали секреты мастерства, технику вышивки. Свои наряды для праздников и хороводов девушки вышивали скромно, все умение они вкладывали в вышивку свадебной одежды. Вышитые девушкой наряды служили ей почти всю жизнь.
- Вышивкой чувашки украшали женские рубашки, платья, головные повязки, полотенца, покрывала, мужские рубашки, свадебные платки и т. д.
- А. А. Фукс писала: "Чувашки мастерски вышивают по счету шелком свои рубашки и такими трудными узорами, что даже дама, мастерица шить по канве, полюбуется их работой".





- Вышивка исполнялась на домотканом (чаще конопляном) холсте шерстяными нитками и нитями из растительного волокна своего прядения. Вышивали также шелками. На базарах покупали шелк-сырец, пряли и красили в домашних условиях. Иногда применялась серебряная и золотая нить, особенно при расшивке высокохудожественных уборов - масмаков, сурпанов, саря. Хлопча тобумажные и льняные нитки шли на крупные и менее ценные вышивки. В чувашской вышивке насчитывается более 30 типов швов, которые выполнялись как на белом холсте, так и на красной, выкрашенной мареновой краской, основе. Вышивальщицы использовали при этом и одностороннюю, и двустороннюю вышивку.
- Наиболее часто употреблялись такие типы швов, как роспись, косой стежок, гладь, тамбур. Роспись (йёпкён) - мелкие стежки, вытянутые в одну линию - прямую или ломаную.
- Роспись являлась двусторонним швом. Она применялась при вышивании масмаков, сурпанов, наплечной вышивки хулси, окаймлении узоров нагрудной вышивки на женской рубашке анатенчикёскё и поясного наряда саря и т. д.

- Косой стежок (хантӑс) представлял собой косые полосы, вышитые параллельно друг другу. Он использовался при оформлении кёскё, вышивке поясных подвесок, масмаков.
- Гладьевым швом сплошь покрывалась поверхность вышиваемого участка ткани. При этом каждая вышитая нитка состояла из стежков, подобных росписи. Шов был двусторонним, имел различные формы, в том числе квадратики (чӑрмалла), кирпичики (паклава), ромбики. Они встречались особенно на сурпанах, сарӑ, свадебных платках, покрывале невесты.
- Тамбурный шов применялся в расшивке фартуков, верхней одежды, для окаймления масмаков, сарӑ, хулси, концов сурпана.

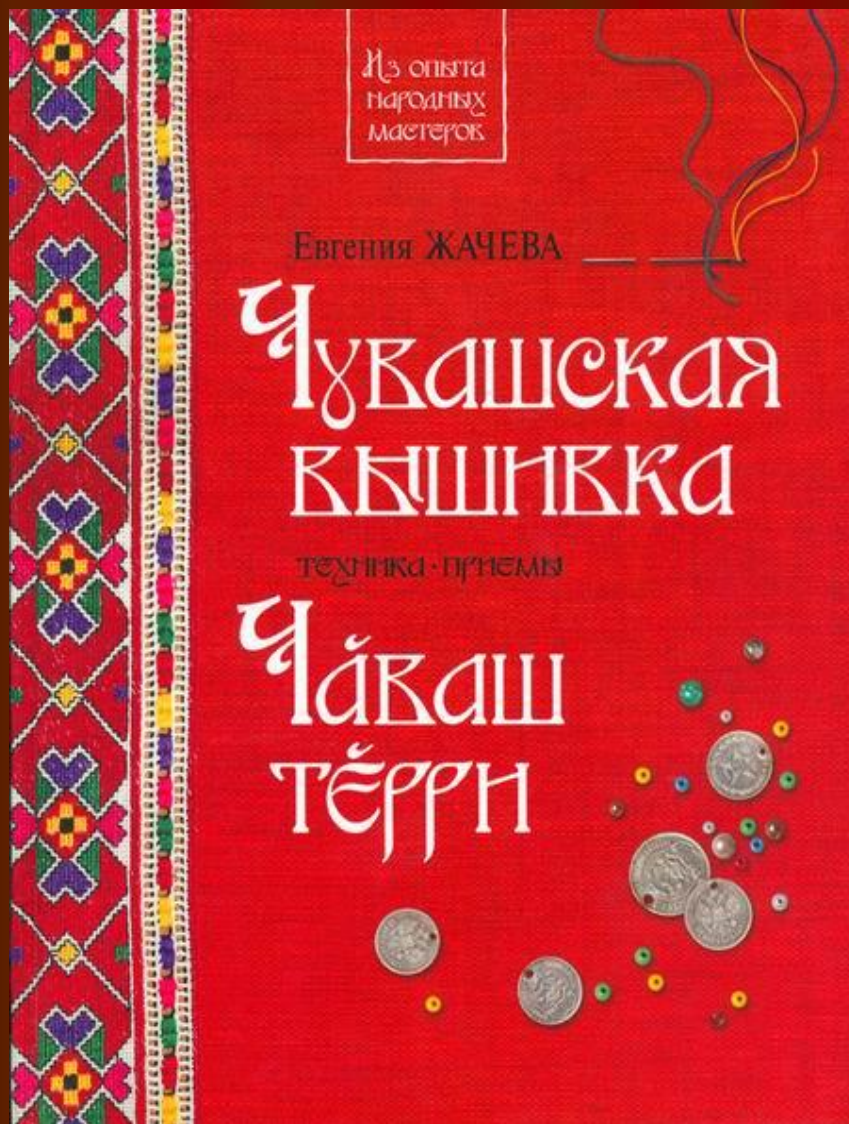




- Обычно при вышивке узоров применялось сразу несколько видов швов, т. е. швы сочетались. Так, контурным швом йепкён наносилось на холст очертание узора, после чего швами чърмаллахантӑс заполнялось все поле контура. Кроме этих, наиболее характерных, существовал ряд других швов: шулам - крестиком, хёреслӗ тӗрӗ - крестик, хӑю - простой стебельчатый, майратӗрри (шӑтӑкла) - тамбур и т.д. Вышивальщица, варьируя их в зависимости от типа предмета, создавала замечательные произведения искусства, которые явились значительным вкладом в мировую культуру. "В области прикладного искусства, каковым является вышивка, чуваша-болгары являются законодателями и учителями Волжского края", - писал И. Н. Смирнов.
- Искусство вышивки оставило яркие следы в устном народном творчестве - в свадебных песнях невесты, легендах и т. д.

- Много общего имеют вышивки народов Поволжья: мари́йцев, мордвы, чувашей. Это геометрические узоры, белое или кремовое полотно, использование шерстяных, шелковых и хлопчатобумажных ниток красно-коричневых оттенков. Приглушенный красный хорошо сочетается с черным, темно-синим, иногда с зеленым, оранжевым или желтым цветом. Конечно, есть и различия. В Мордовии мастерицы любят заполнять узор небольшими фигурками по спирали и шов «звездочка», то есть стежки, выходящие из квадрата. В мари́йской вышивке предпочитают мелкие прозрачные узоры в виде веточек и зубчиков, выполняемые косой стежкой в сочетании с набором, «росписью», гладью и крестиком. А чувашская вышивка отличается от предыдущих самым большим разнообразием технических приемов, узоров и цветовой гаммы. Хотя из геометрических явно нравится ромб.
- Чувашию издавна называли краем "ста тысяч узоров". Вышивали на рубахах, платках, фартуках, украшениях, полотенцах. при вышивании применяли 25 видов швов. По композиции, мотивам, технике исполнения, цветовой гамме вышивка различается по трем этнографическим группам.





- В основе чувашской вышивки лежит геометрический орнамент: у вирьялов он более легкий, а у анат-енчи и анатри - крупнее и часто переходит в растительный орнамент. В цветовом отношении наблюдается полихромия. Однако и здесь намечаются определенные закономерности: для вирьялов характерно сочетание темных тонов красного, синего, зеленого цветов, у анат-енчи преобладают яркие краски, в вышивке же анатри определяющим является красный свет. Вышивали в основном крашеными шерстяными нитками, однако при изготовлении головных уборов хушпу и тухъя и некоторых украшений применялись так же бисер, монеты и раковины каури.

ШВЫ ЧУВАШСКОЙ ВЫШИВКИ

1. **Йёпкён** - контурный шов, или роспись
2. **Чърмалла** - гладьевой прямой шов
3. **Хантас** - косая мелкая стежка
4. **Асма хантас** - верхний шов
5. **Хуралла** - набор, или верхний шов
6. **Эрехле** - простой крест
7. **Майралла** - мордовский крест
8. **Шулам** - косой гладьевой шов
9. **Чёпчёрке** - шов по краю ворота
10. **Касманшяткля** - в елочку
11. **Двусторонний стебельчатый шов**
12. **Хяю** - стебельчатый шов, или веревочка
13. **Хантаслашывлам** - верхний косой шов
14. **Двусторонний шов**
15. **Чёнтёр**
16. **Йёп ум** - тамбур
17. **Сиктерёллэ** - набор
18. **Шүркени** - обметочный шов
19. **Ухмахтёрё** - пустяшный шов





Көпшілік қызығатын сұрақтар
1. Шырдың негізгі түрлері қандай?
2. Шырдың негізгі бөлшектері қандай?
3. Шырдың негізгі материалдары қандай?
4. Шырдың негізгі өлшемдері қандай?
5. Шырдың негізгі қолдану аямауы қандай?



Көпшілік қызығатын сұрақтар
1. Шырдың негізгі түрлері қандай?
2. Шырдың негізгі бөлшектері қандай?
3. Шырдың негізгі материалдары қандай?
4. Шырдың негізгі өлшемдері қандай?
5. Шырдың негізгі қолдану аямауы қандай?

Спасибо за внимание