

# «Coca-cola. Новые стороны старого вопроса: польза или вред»

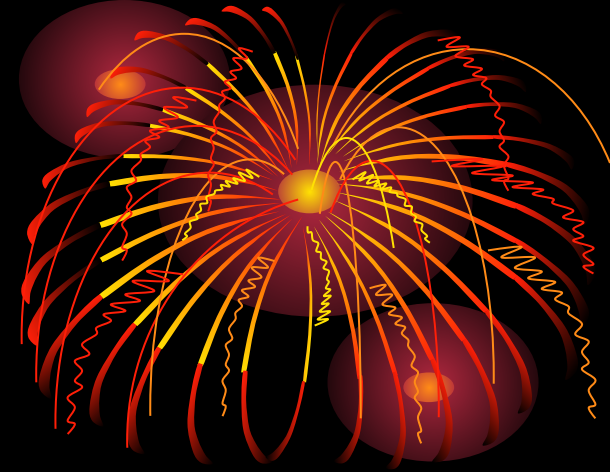


Учащаяся **10 «А»** класса  
Никитина Вероника  
Научный руководитель:  
Украинцева И. А.

Г. Калининград

**2005**

# задачи:

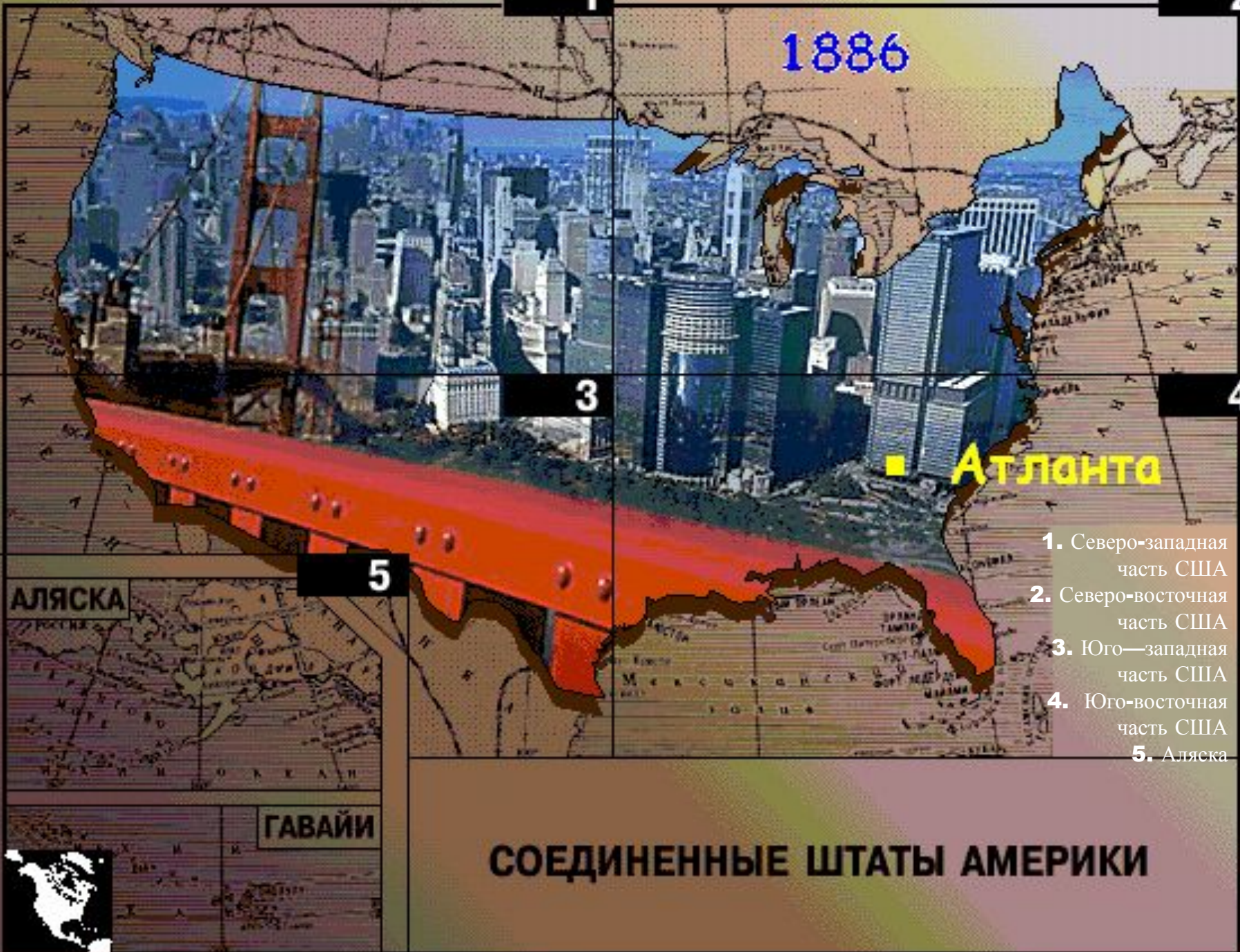


- Представление краткого очерка об истории создания, современных тенденциях развития и проблемах потребления данного напитка;
- Разработка и проведение социологического опроса населения в разных возрастных группах по тематике данной работы;
- Изучение и анализ публикаций в средствах массовой информации по теме исследования;
- Обработка полученных сведений, анализ результатов опроса, а также составление наглядного материала и аналитических диаграмм.



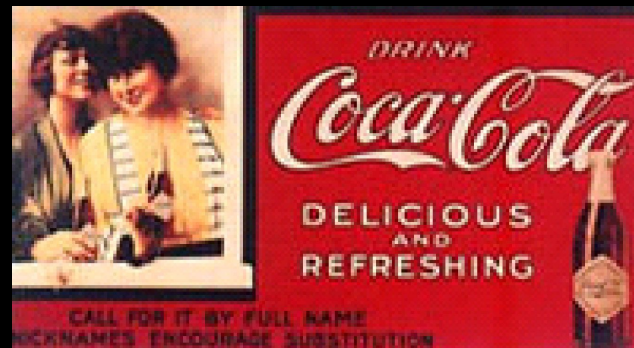
**1****2****1886****3****4****Атланта****5****АЛЯСКА****ГАВАЙИ**

1. Северо-западная часть США
2. Северо-восточная часть США
3. Юго-западная часть США
4. Юго-восточная часть США
5. Аляска

**СОЕДИНЕННЫЕ ШТАТЫ АМЕРИКИ**



Помимо традиционной, печатной рекламы, Айс Кендлер распространял сувениры, календари, часы и множество иных предметов с символикой **“Coca-Cola”**.



# Состав Соса-кола



## Рецепт Соса-Кола

- вода
- сок лайма
- ароматизаторы
- сахар
- ванилин
- кофеин
- карамель
- экстракт коки
- лимонная кислота

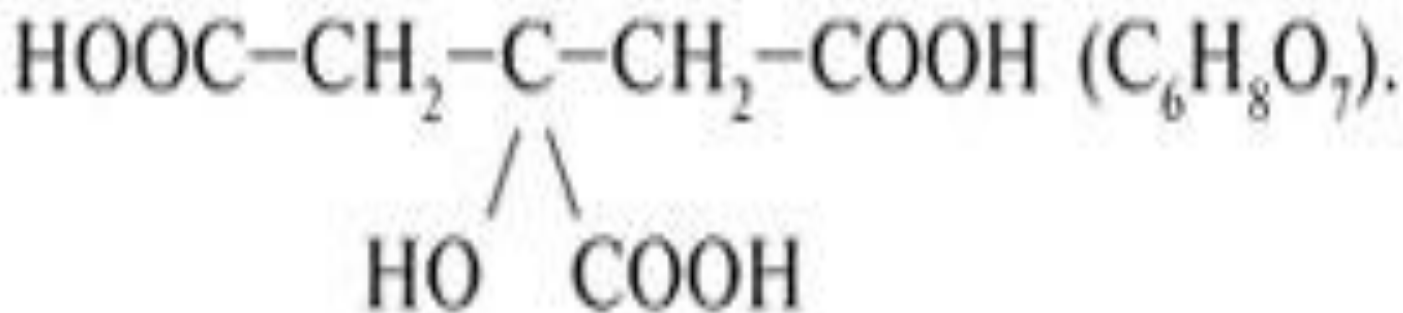
## Содержание сахара и калорий в некоторых продуктах

Продукты, 240 г	Сахар (г)	Килокалории
Coca-Cola	27	97
Апельсиновый сок	27	112
Яблочный сок	28	111
Виноградный сок	32	128

# Лимонная кислота



В состав колы входит **E330**, в некоторых классификациях для пищевых добавок он обозначается, как **ракообразующий канцероген** - это **ЛИМОННАЯ КИСЛОТА**.



Аспартам\* (**Aspartame\***)

Описание действующего вещества (МНН)

Химическое название: *N-L-альфа-Аспартил-L-фенилаланина 1-метиловый эфир*

Фармакологическая группа: Средства для энтерального и парентерального питания

Нозологическая классификация (МКБ-10): **E14** Сахарный диабет неуточненный. **E66** Ожирение.

Брутто-формула:  $C_{14}H_{18}N_2O_5$

Код **CAS: 22839-47-0**

Характеристика: Метилированный дипептид, состоящий из остатков аспарагиновой и фенилаланиновой кислот.

Фармакология: Фармакологическое действие - подслащающее.



# Фосфорная кислота

Активный ингредиент **Coca-Cola** - фосфорная кислота. Ее pH равен **2.8**.



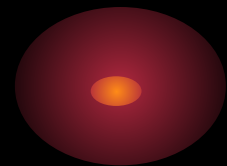


Удачным ходом, определивший дальнейший успех компании, явился выбор цвета продукции, который совпал с цветом Санта-Клауса. Санта художника Сандблома стал всем известным и всеми любимым олицетворением рождественских и новогодних праздников.

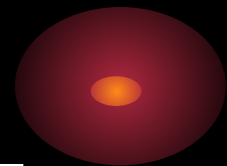
Ежедневно в мире потребляется свыше **162** миллионов литров **Coca-Cola** (или **683** миллиона порций). Потребители по всему земному шару с удовольствием утоляют жажду напитками

**The Coca-Cola**

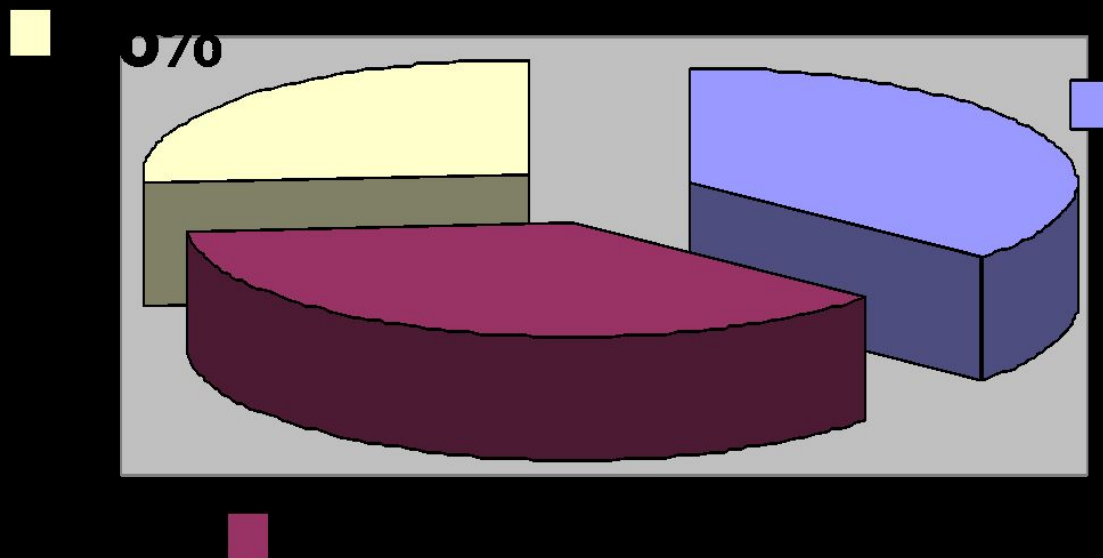
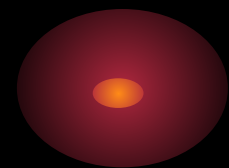
**Company** более миллиона раз в течение каждого дня.



Вот так рекламирует компания  
**Coca-Cola** свои последние новинки:  
**Coca-Cola light, Vanilla  
Coca-Cola**

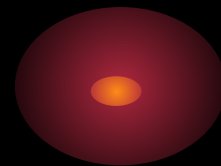
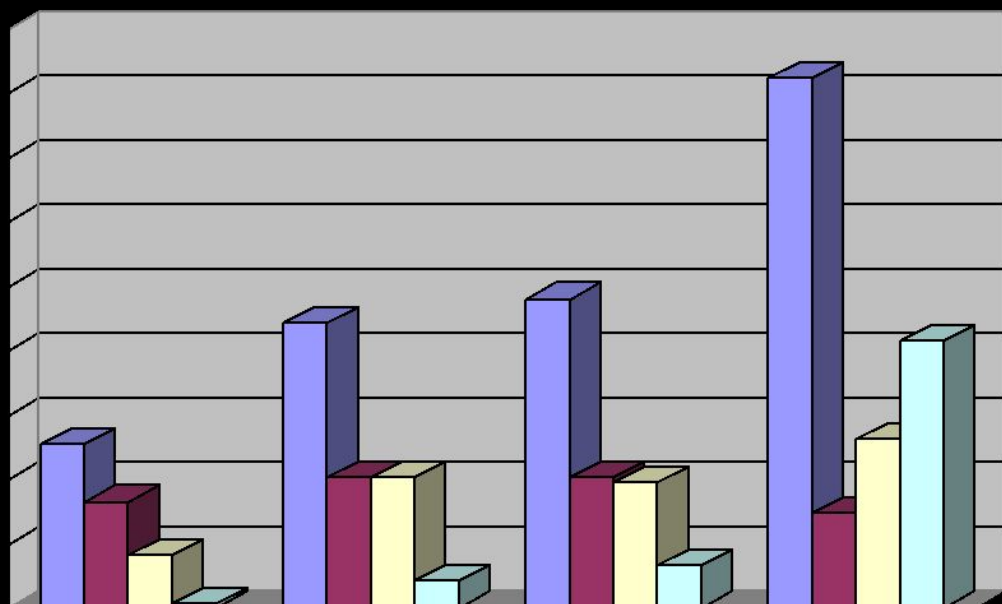


# Диаграмма процентного соотношения анкетируемых по возрастным группам.



# Вопрос 1.

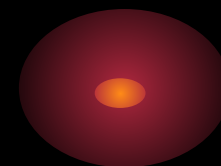
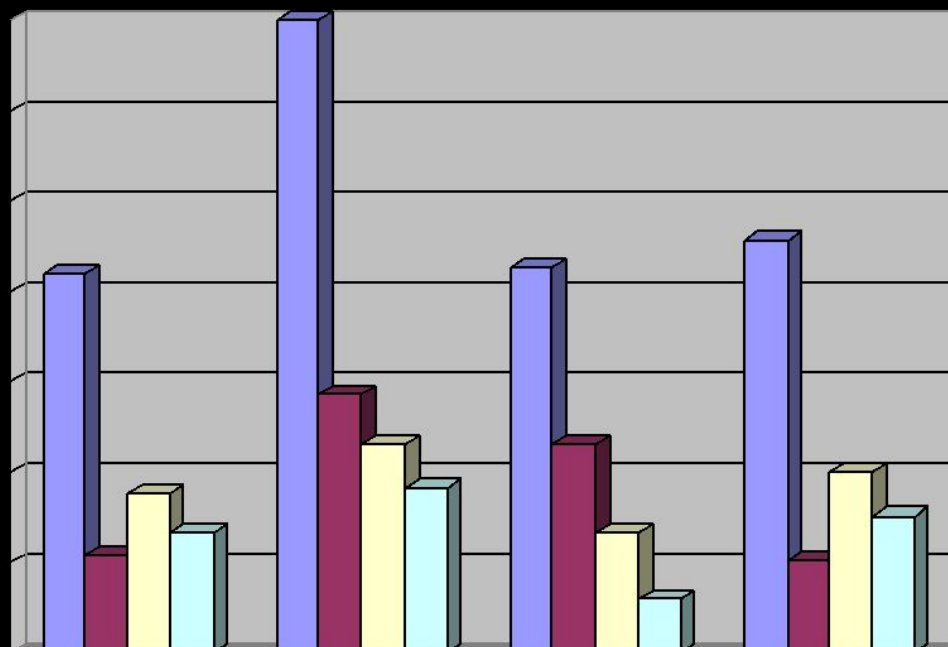
Как часто вы употребляете кока-колу,  
фанту, спрайт?



- всего
- школьники
- студенты
- взрослые

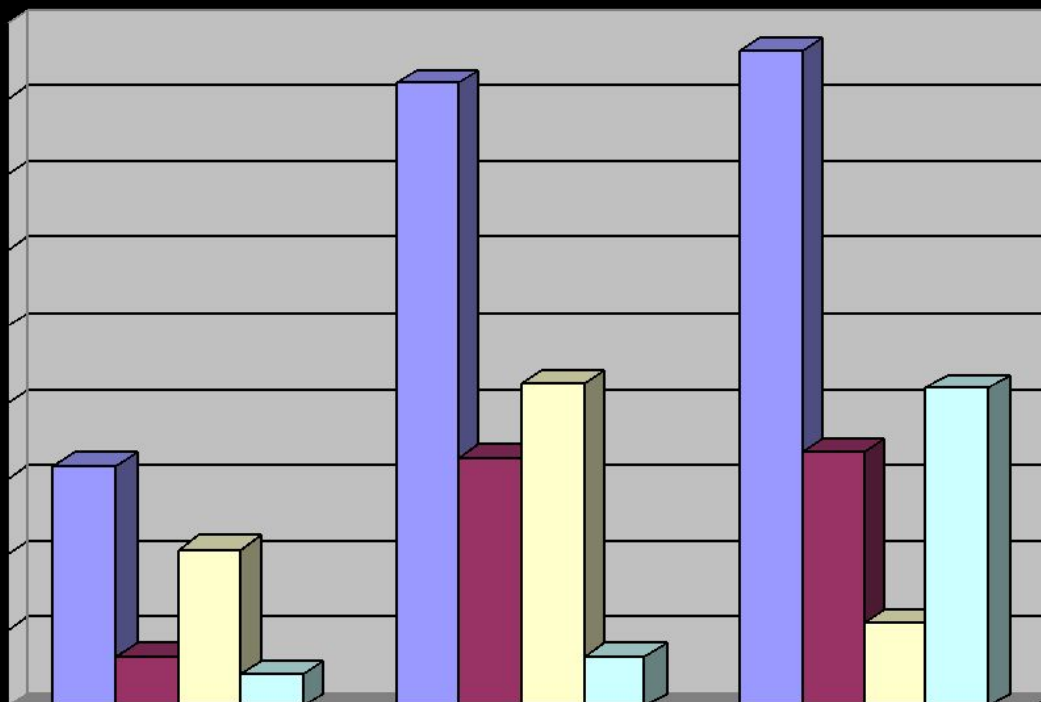
## Вопрос 2.

Как часто вы читаете информацию на этикетке?



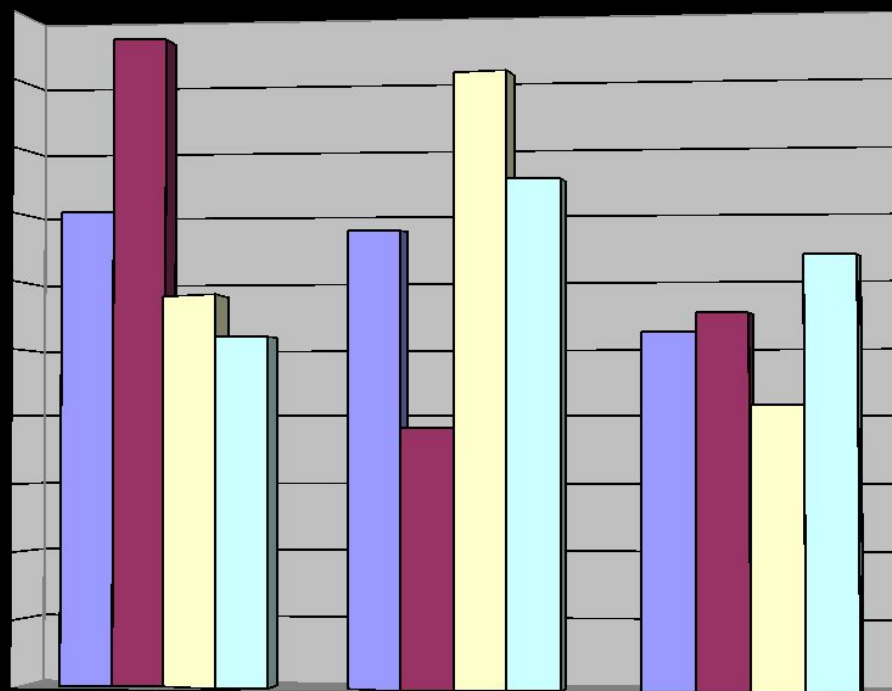
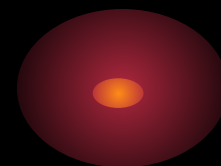
### Вопрос 3.

Считаете ли вы, что **Соса-Сола** безвредна для организма?



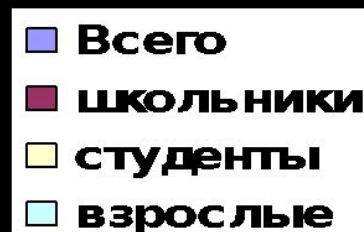
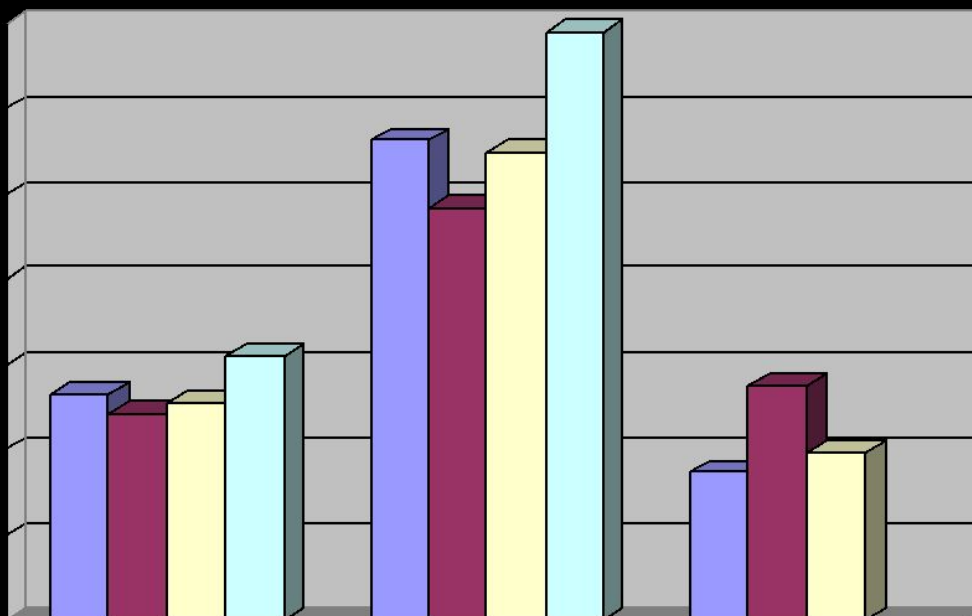
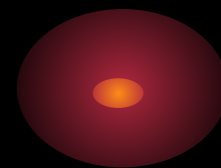


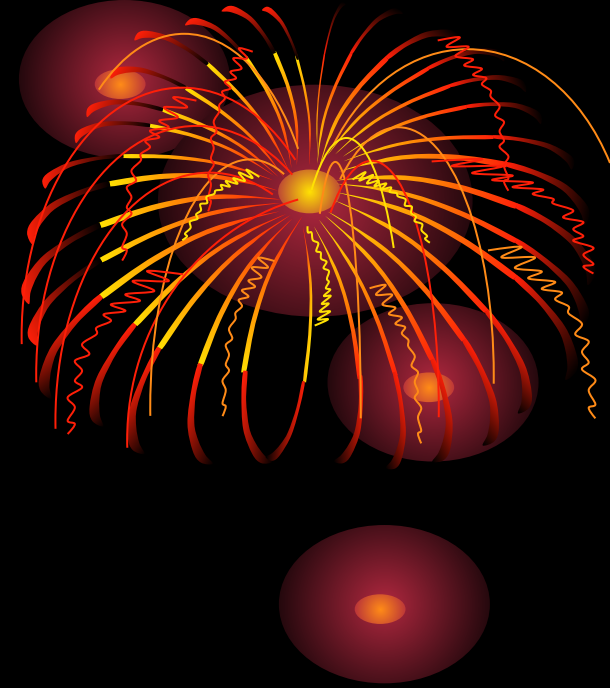
# Вопрос 4. Почему употребляете **Соса-Соса?**



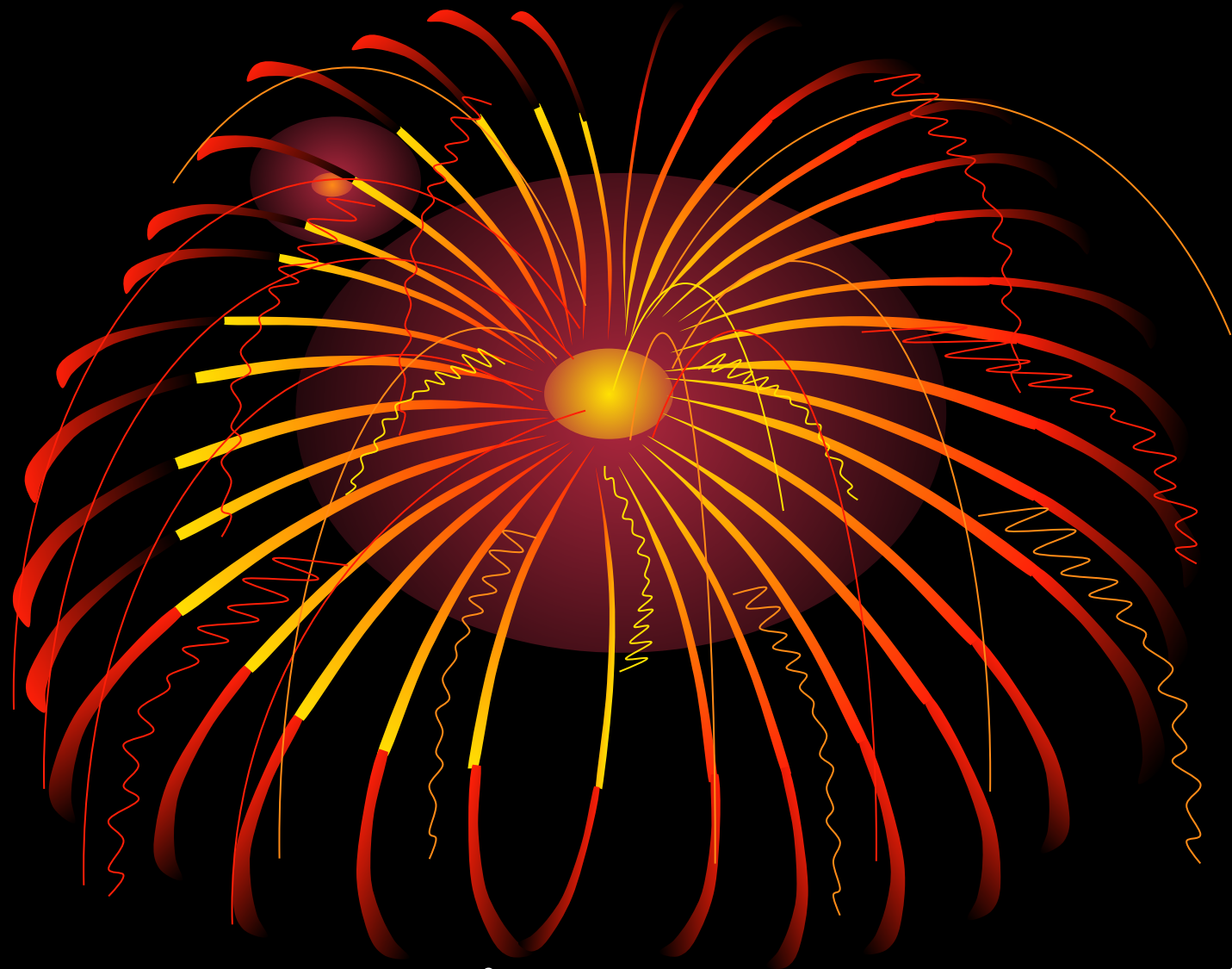
## Вопрос 5.

Влияет ли на вас реклама при выборе напитка?





В конечном счёте, что и в каком количестве употреблять и что выбирать – красивую рекламу или здоровый образ жизни - каждый из нас решает для себя сам.



**Большое спасибо за внимание!**