

«ДЕКОРОТИВНОЕ ИЗДЕЛИЕ В ТЕХНИКЕ БУФЫ *«БУФЫ – ЧУДЕСА НА ТКАНИ»*

Ученицы 8Б класса Волковой Виктории
Руководитель: Бессонова Светлана Николаевна
г.Черепаново 2015 год
учитель технологии
высшей квалификационной категории
Бессонова Светлана Николаевна

ТРУД – ЭТО ОТЕЦ УДОВОЛЬСТВИЯ.



Цель проекта

- Украсить интерьер комнаты с помощью декоративных подушек.

Задачи проекта

- 1.Подробнее познакомиться с историей «буфов» и подушки.
- 2.Совершенствовать навыки в технологии изготовления «буфов», освоить новую для меня технику.
- 3.Расширить свой кругозор в сфере декоративно - прикладного искусства

Актуальность

- Подушка может стать прекрасным украшением интерьера и также может использоваться в быту, стать подарком и т.п.

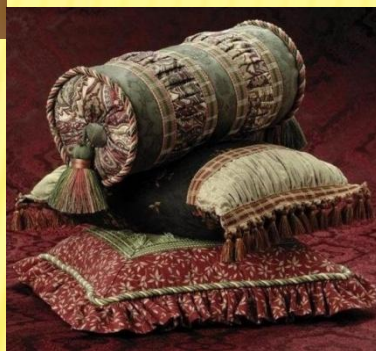
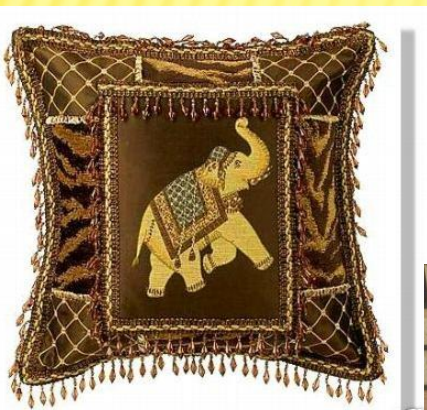


СХЕМА ВЫПОЛНЕНИЯ ПРОЕКТА



ИСТОРИЧЕСКАЯ СПРАВКА

ПОДУШКА



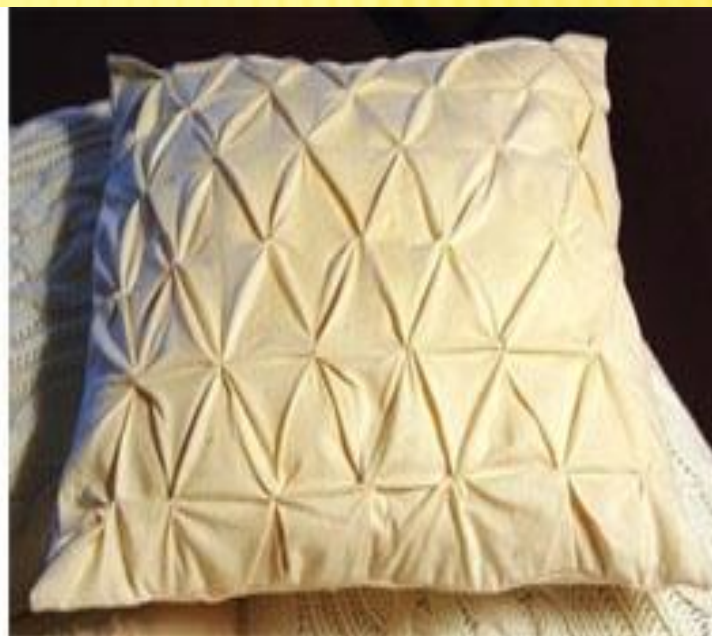
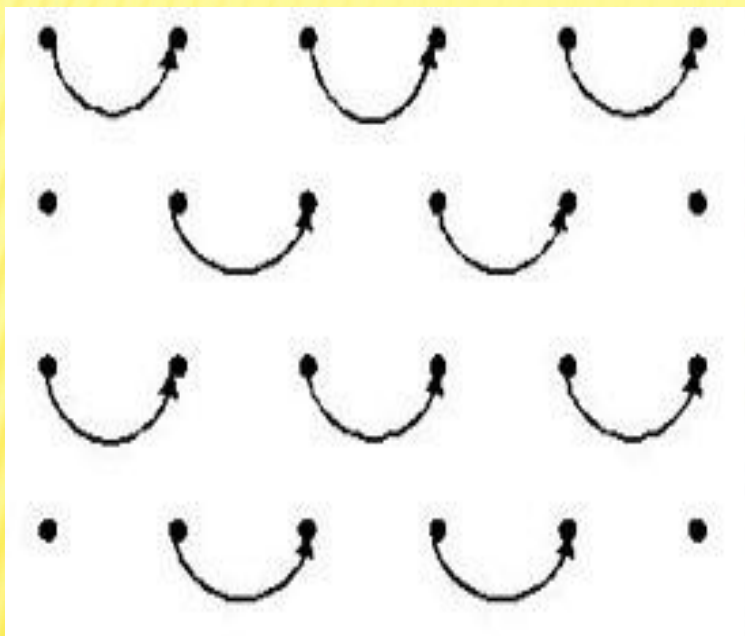
ИСТОРИЧЕСКАЯ СПРАВКА

- В переводе с французского языка слово означает «надуваться» или «топорщится». Такое определение использовали для описания сборок на юбках и рукавах одежды.



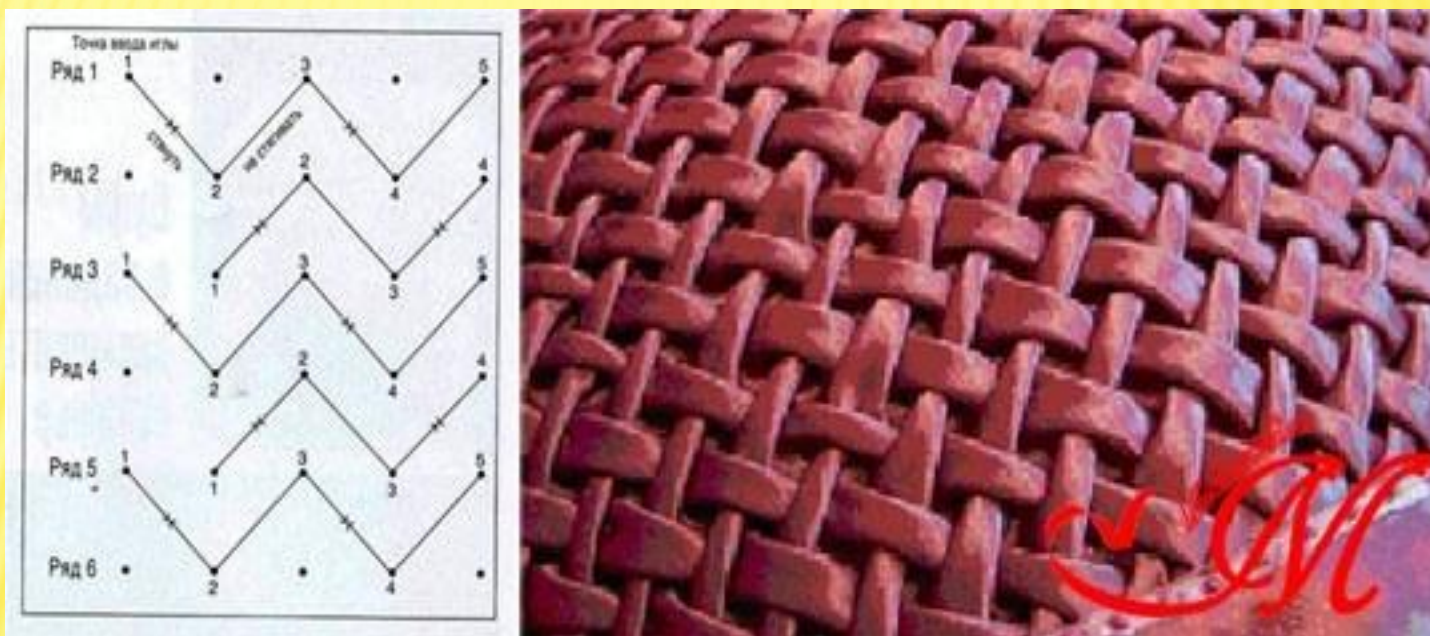
РАЗНООБРАЗИЕ ВИДОВ БУФОВ

□ Буфы «Вафли»



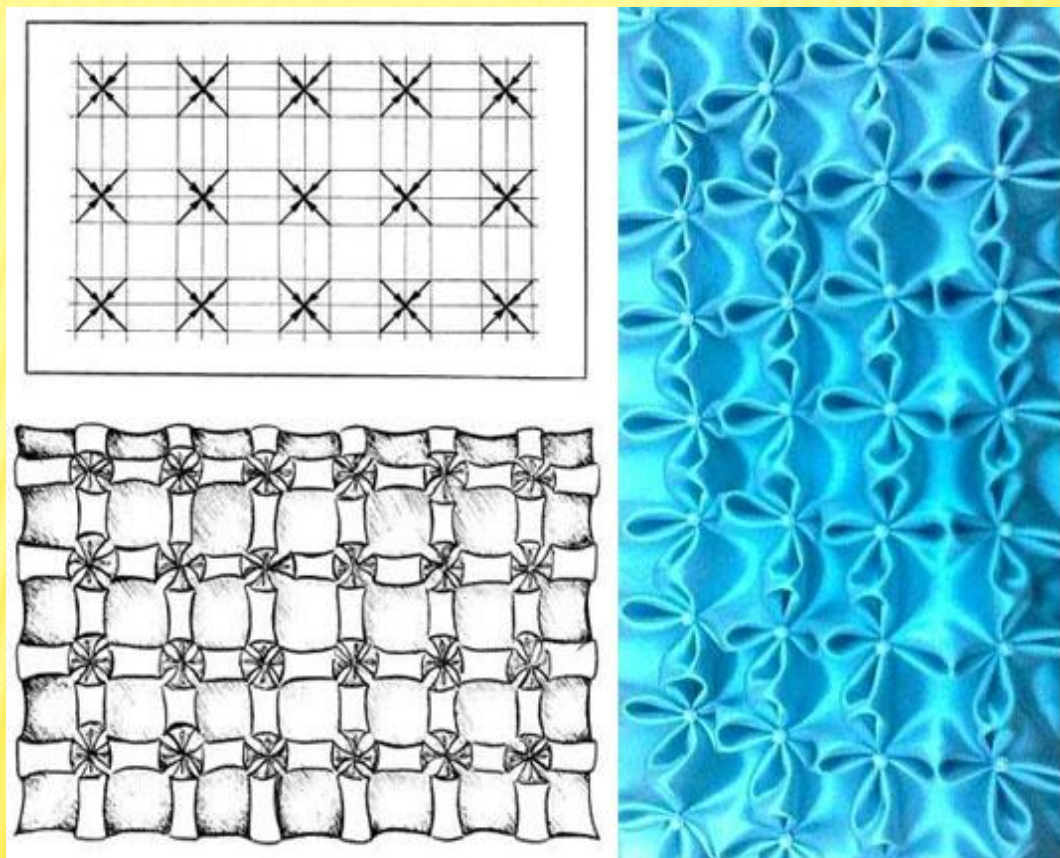
РАЗНООБРАЗИЕ ВИДОВ БУФОВ

□ Буфы «Плетенка»



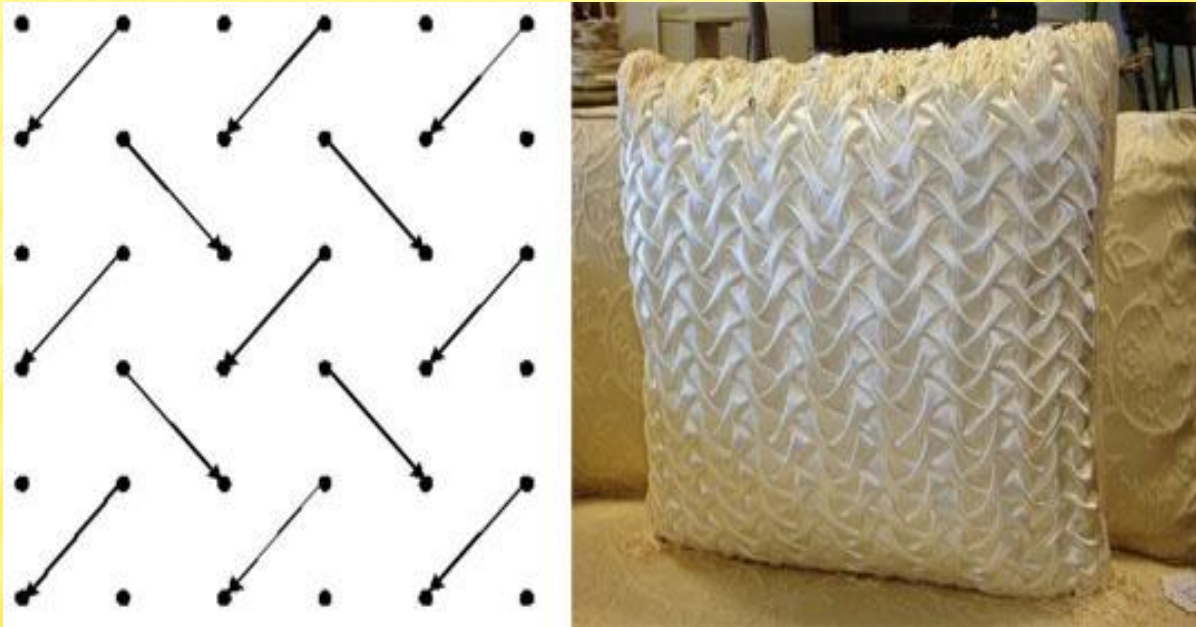
РАЗНООБРАЗИЕ ВИДОВ БУФОВ

□ Буфы «Цветы»



РАЗНООБРАЗИЕ ВИДОВ БУФОВ

□ Буфы «Корзинка»



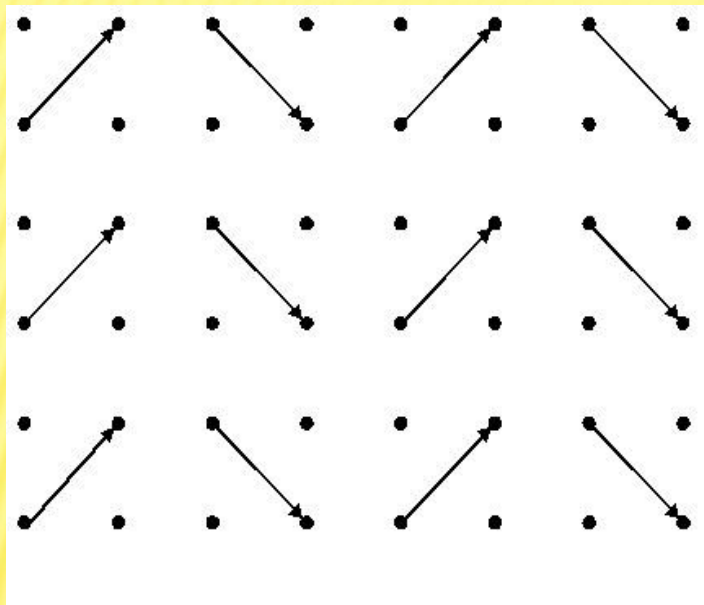
РАЗНООБРАЗИЕ ВИДОВ БУФОВ

□ Буфы «Чешуя»



РАЗНООБРАЗИЕ ВИДОВ БУФОВ

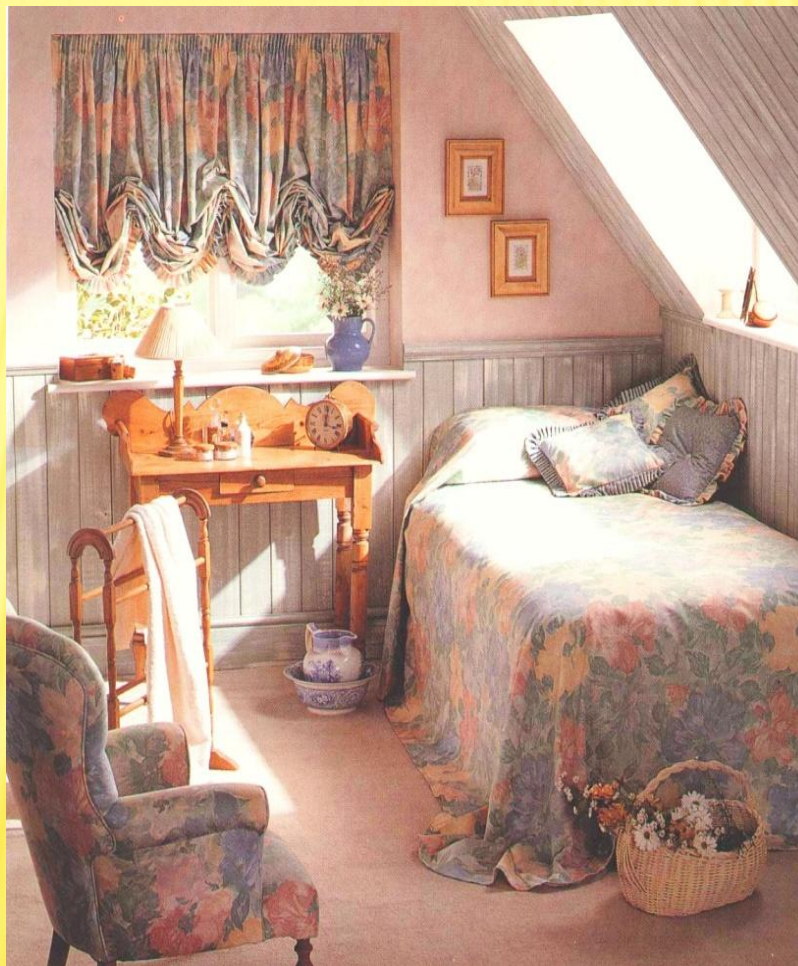
□ Буфы «Волна»



ВЫБОР МОДЕЛИ

□ Буфы «Плетенка»

- Подушка сделанная в этой технике будет гармонизировать с моим интерьером в комнате.



ИНСТРУМЕНТЫ И ОБОРУДОВАНИЕ



ZAKAZER.RU

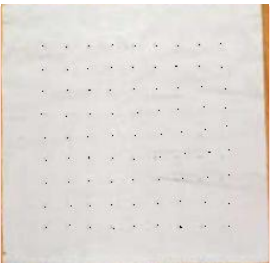


servfdl.md



МАТЕРИАЛЫ



ТЕХНОЛОГИЯ ИЗГОТОВЛЕНИЯ

№ п/п	Название операции	Вид работы	Изображение	Оборудование, инструменты
1.	Разметки ткани изделия	Р		
2.	Собрать на крепкую нитку, иголку вкалывают и вынимают так, совмещая намеченные точки	Р		
3	Следующий прокол делается между контрольными точками, нитка не стягивается	Р		

ПРАВИЛА ТЕХНИКИ БЕЗОПАСНОСТИ

- ❑ Очень важно обратить внимание на рабочее место при работе. Лучше всего оборудовать его у окна, потому что необходимо хорошее освещение во время работы, это позволит Вам сохранить свое зрение.
- ❑ В темное время суток обязательно используйте настольную лампу или же специальную лампу для вышивания, которая имеет прищепку в основании и крепится непосредственно на пяльцы.
- ❑ Рабочий стул должен быть удобным, с твердой спинкой и соответствовать росту, чтобы работа над изделием не утомляла. Сидеть необходимо свободно и ровно. Корпус держать прямо, слегка наклонив голову к работе. Ноги не должны висеть, необходимо их поставить на что-нибудь твердое.
- ❑ Если у Вас не очень хорошее зрение или же Вы работаете с мелкой канвой, то обязательно используйте подходящие Вам очки или лупу для вышивания, которая крепится на пяльцы.
- ❑ Так же необходимо соблюдать правила техники безопасности при работе с иглой и ножницами:
 - ❑ -осторожно пользоваться инструментами;
 - ❑ - не вкалывать во время работы иглу в одежду или не оставлять ее на рабочем месте;
 - ❑ -игла всегда должна быть с ниткой, в случае потери ее сразу же надо искать (для этого полезно иметь магнит, с его помощью можно легко найти упавшую иглу);
 - ❑ -не шить ржавой иглой; передавать ножницы друг другу только кольцами вперед;
 - ❑ -иглы хранить в игольнице; хранить ножницы в специальной укладке;
 - ❑ -иглу не брать в рот; не откусывать нитку зубами, а отрезать ножницами.
- ❑
- ❑

ЭКОНОМИЧЕСКАЯ ЭКСПЕРТИЗА

№	Название	Цена	Расход
1	Креп – сатин синего цвета	150 рублей	70 x 70 см.
2	Бязь белого цвета	70 рублей	100 x 100 см.
3	Пуговицы	9 рублей	3 шт.
4	Полиэфирное волокно	50 рублей	1 кг.

**ИТОГО СЕБЕСТОИМОСТЬ ПОДУШКИ СОСТАВИЛА:
279 РУБЛЕЙ**

ЭКОЛОГИЧЕСКАЯ ЭКСПЕРТИЗА



- День прошёл, вокруг – темно,
За окном – луны пятно,
Спят деревья и кусты,
На лугу – трава, цветы.
Ты прохладную подушку
Положи себе под ушко,
Прижимаясь к ней щекой,
Спи-смотри свой сон цветной...



БЛАГОДАРЮ ЗА ВНИМАНИЕ!