

Детали швейных изделий

Термины и определения

Основные понятия

Учитель технологии высшей
квалификационной категории
МБОУ «Средняя общеобразовательная
школа № 21» г. Калуги

Ударова Антонина Владимировна

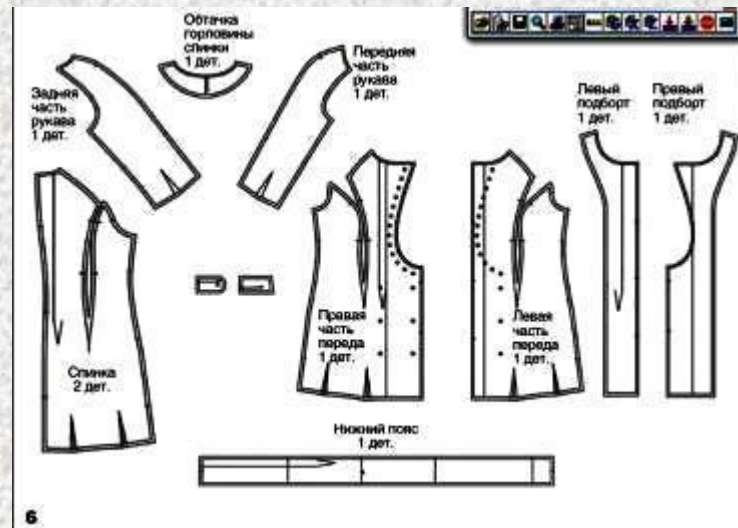
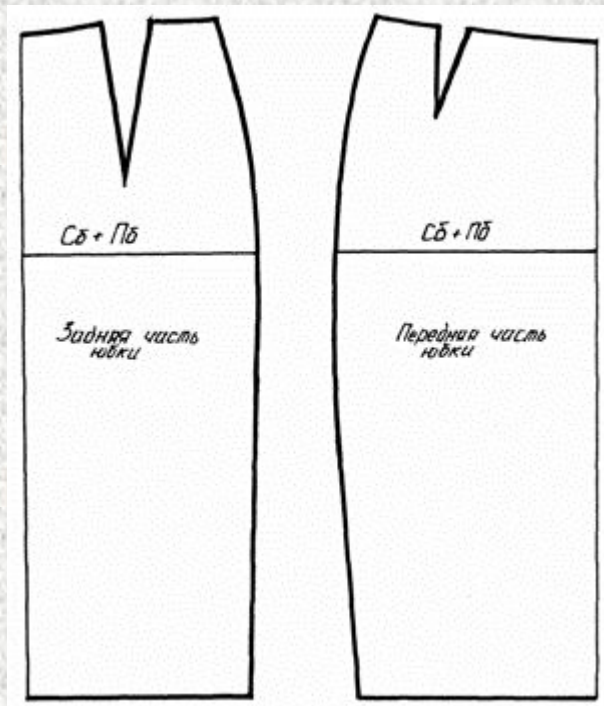
Швейное изделие

Изделие, изготовленное в результате швейного процесса



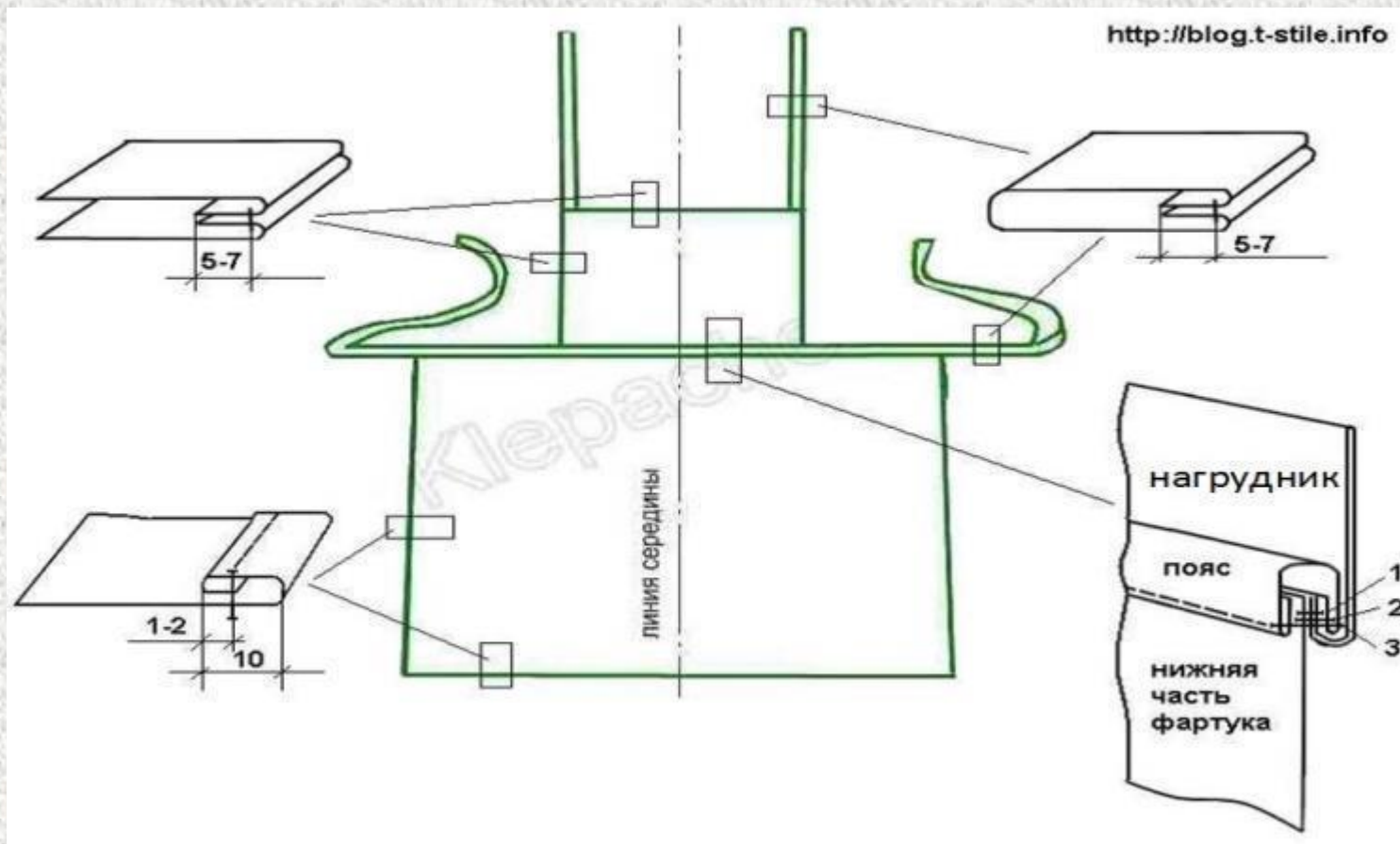
Деталь швейного изделия

Часть швейного изделия, изготовленная из материала



Узел швейного изделия

Сложное соединение деталей, отдельных частей детали швейного изделия

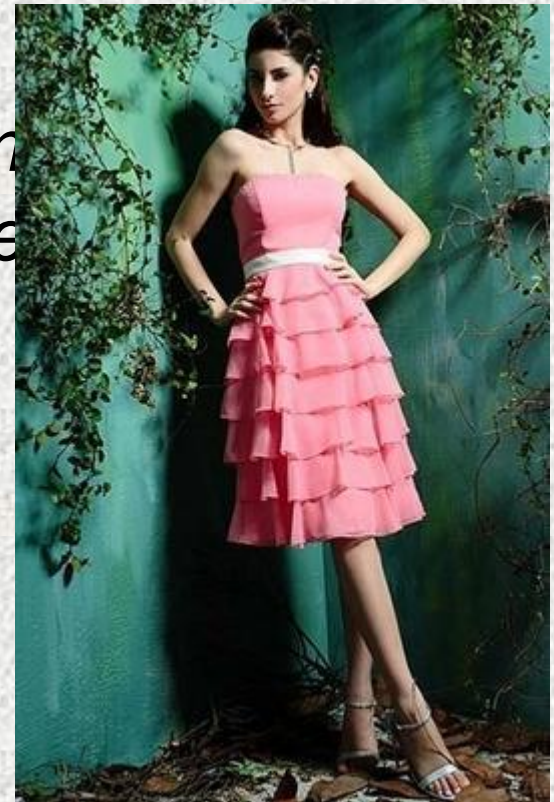


Перед

Ндп. Лиф (не допускается)

Передняя деталь швейного изделия с разрезом, не достигающим до низа

Примечание. Перед может быть цельновыкроенным или из частей



Полочка

Передняя деталь швейного изделия с разрезом, доходящим до низа.

Примечания: полочка может быть цельновыкроенной или из частей



Вставка

Деталь или обработанный узел для отделки переда швейного изделия.



Подборт

Деталь переда или полочек для обработки краев борта швейного изделия.

Примечание. Подборт может быть цельновыкроенным с полочкой или отрезной, выкраивается из основных или отделочных материалов.



Планка

Деталь швейного изделия в виде втачанной, притачанной или настроченной полоски материала для обработки краев застёжки или отделки швейного изделия.



Спинка

Задняя деталь швейного изделия.

Примечания. Спинка может быть цельновыкроенная или из частей.

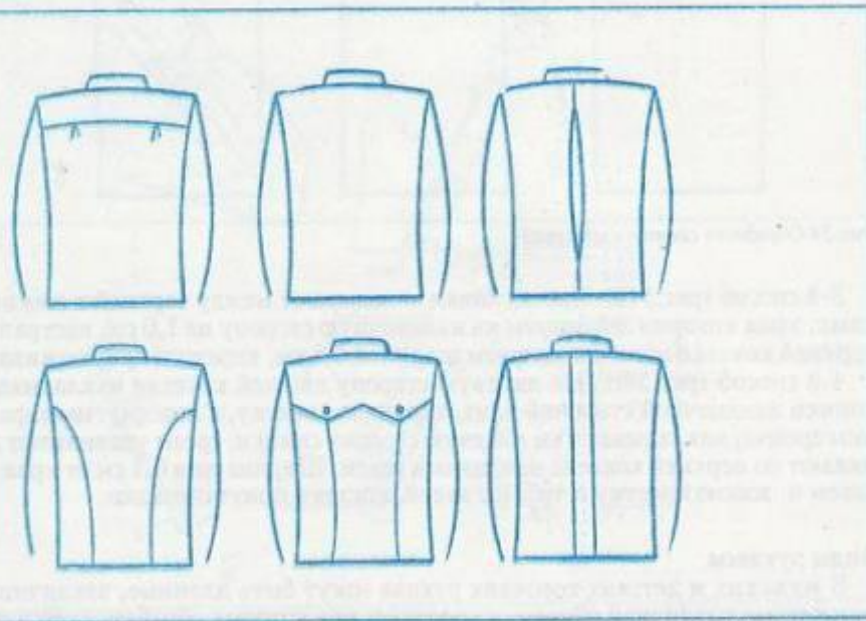


Рис.53 Виды спинок

shel-sama.ru

Irba Fashion-dress-cs859066.uaprom.sfiles

Воротник

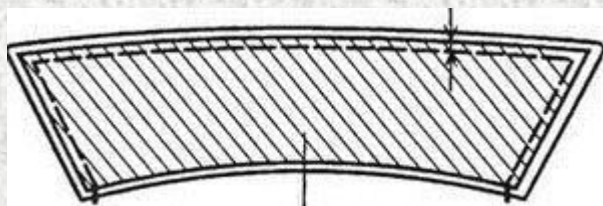
Деталь швейного изделия для обработки и оформления выреза горловины.

***Примечания.** воротник может быть цельновыкроенный с подбортами, отложной, пристегивающийся и т.д.*



Верхний воротник

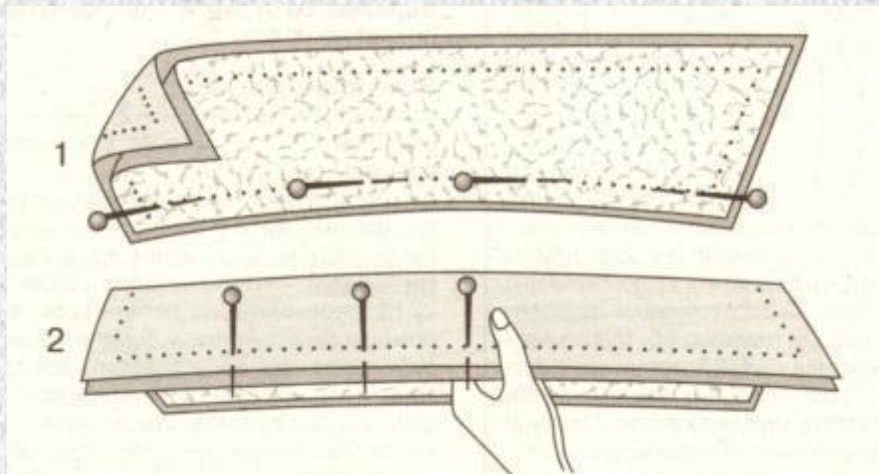
Верхняя часть воротника



Нижний воротник

Ндп. Подворотник.

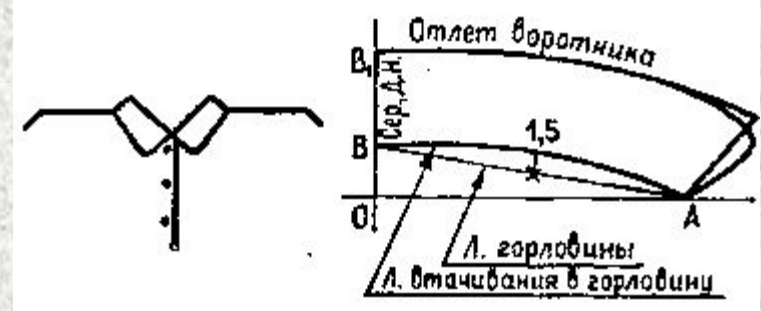
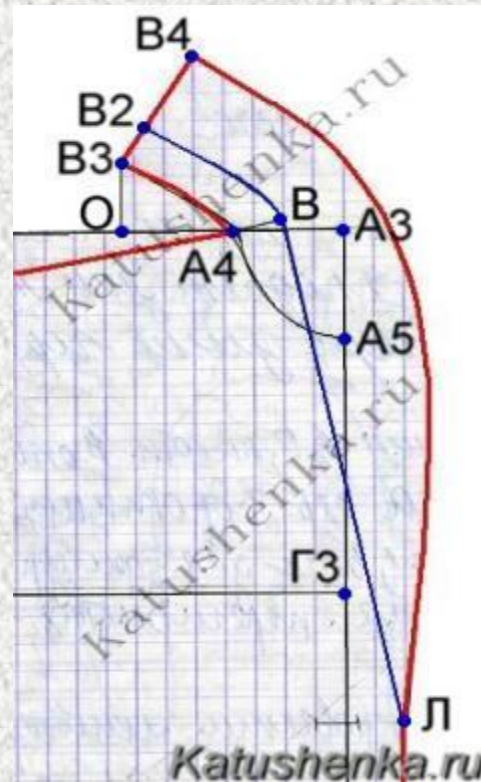
Нижняя часть воротника



Отлет воротника

Отгибающаяся часть воротника, расположенная от верхней линии стойки воротника

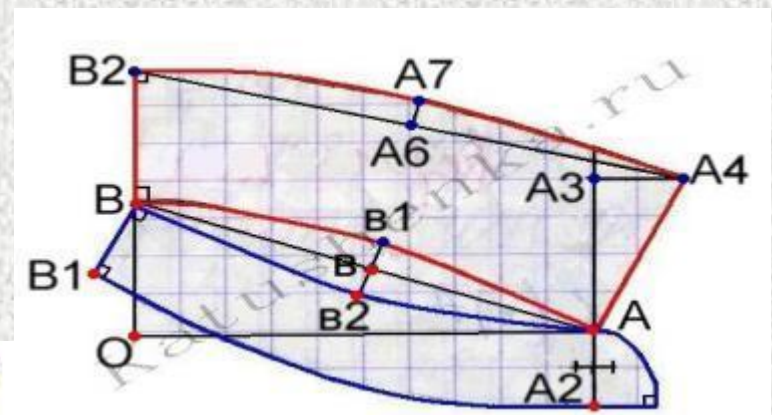
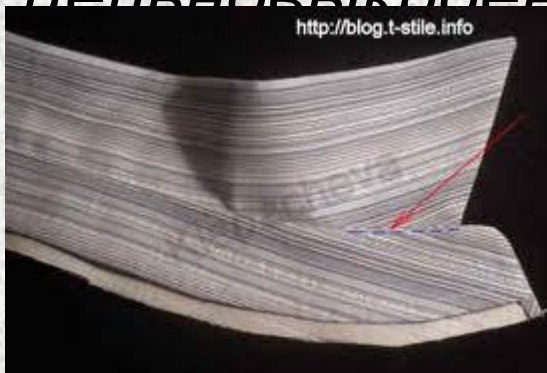
Примечания. Исключение составляет воротника-стойка, который не имеет отлета



Стойка воротника

Вертикально расположенная часть воротника, оформляющая отгибающуюся часть-отлет воротника

Примечания. Стойка воротника может быть выкроенной отдельной частью или цельновыкроенной с отлетом воротника



Кокетка

Верхняя отрезная часть переда, полочек, спинки, а также юбки и брюк

Примечания. Кокетка может быть притачной, накладной, отлетной.



Рукав

Деталь швейного изделия, покрывающая руку.

Примечания. Рукав может быть различной длины, одношовным, двухшовным, трехшовным,

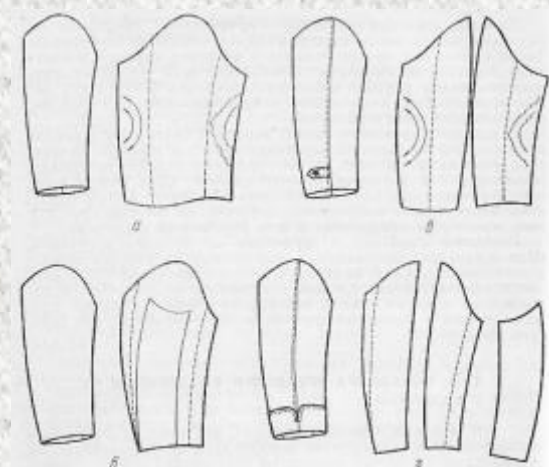
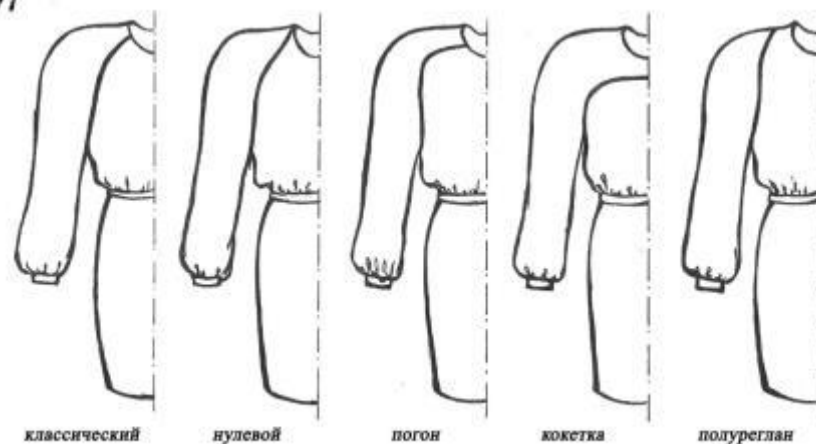
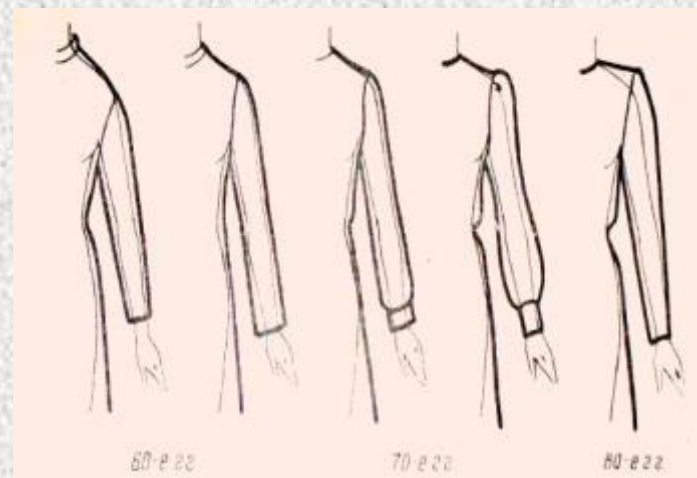
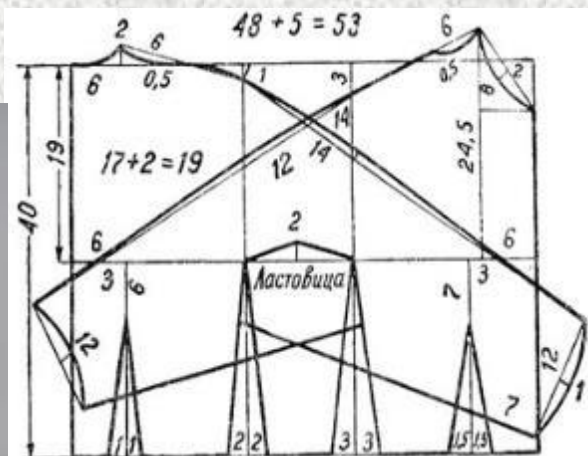


Рис. 53. Общий вид деталей стачных рукавов:
а — одношовный; б — двухшовный с передним и локтевым швами; в — двухшовный с широким и низким швом; г — трехшовный

СКОБ-СЕРВИС

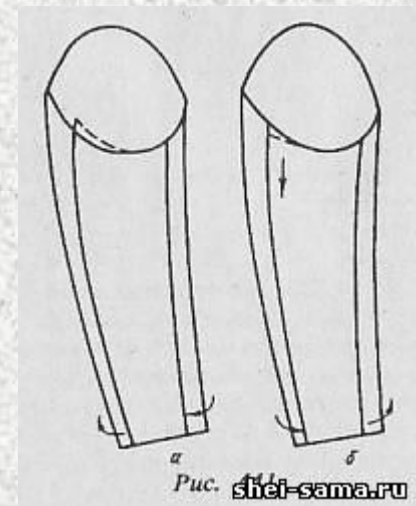
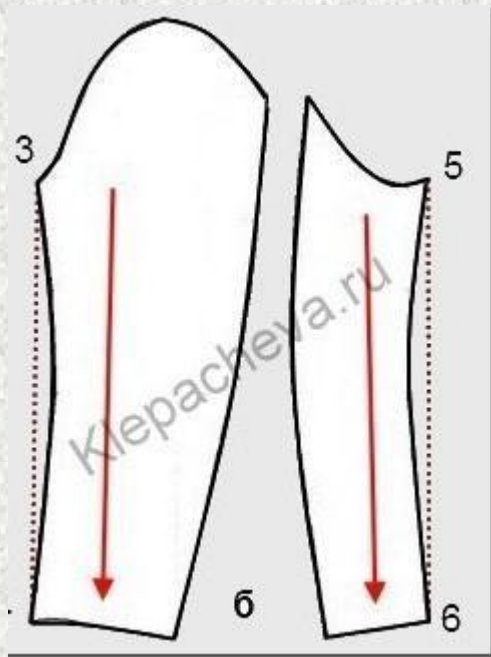
Рукав

Рукав может быть: втачной, реглан, цельновыкроенный со спинкой, полочкой, передом



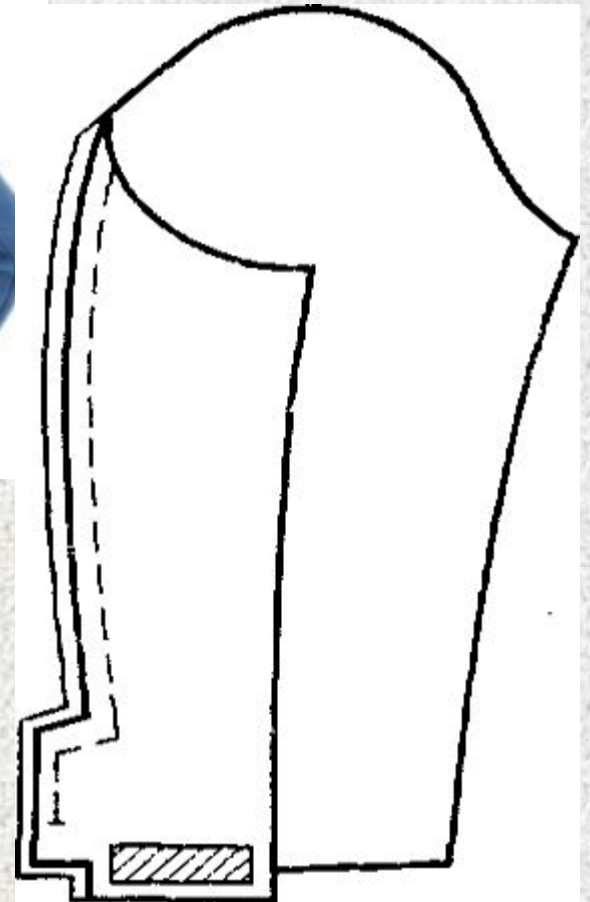
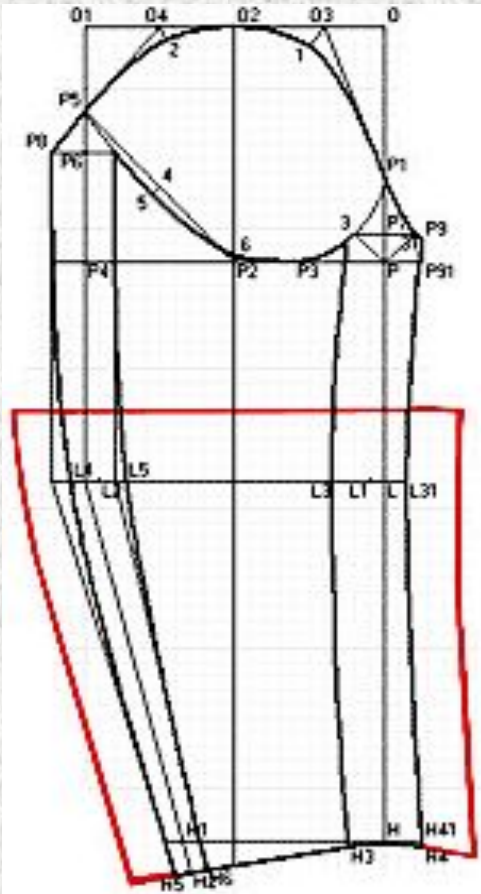
Верхняя часть рукава

Часть рукава, покрывающая наружную часть руки.



Нижняя часть рукава

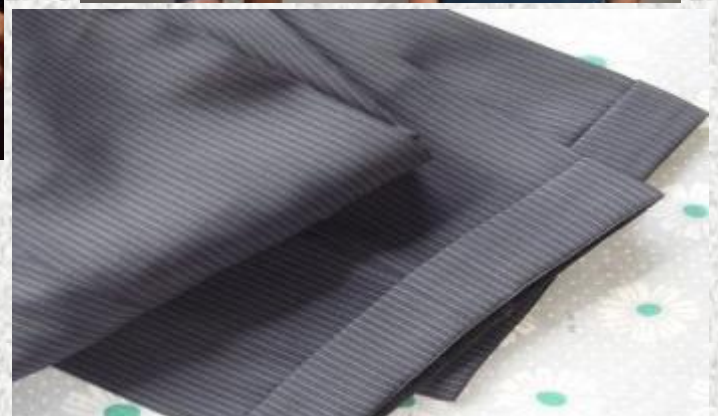
Часть рукава, покрывающая внутреннюю часть руки



Манжет

Деталь швейного изделия для оформления низа рукава и брюк.

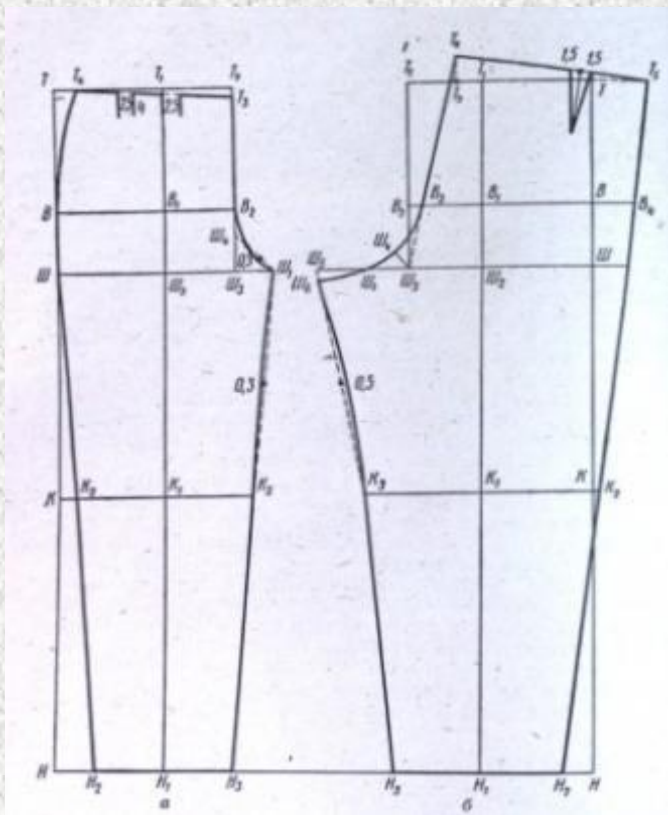
Примечания. Манжета может быть притачной или цельновыкроенной с основными частями рукавов или брюк



Половинка брюк

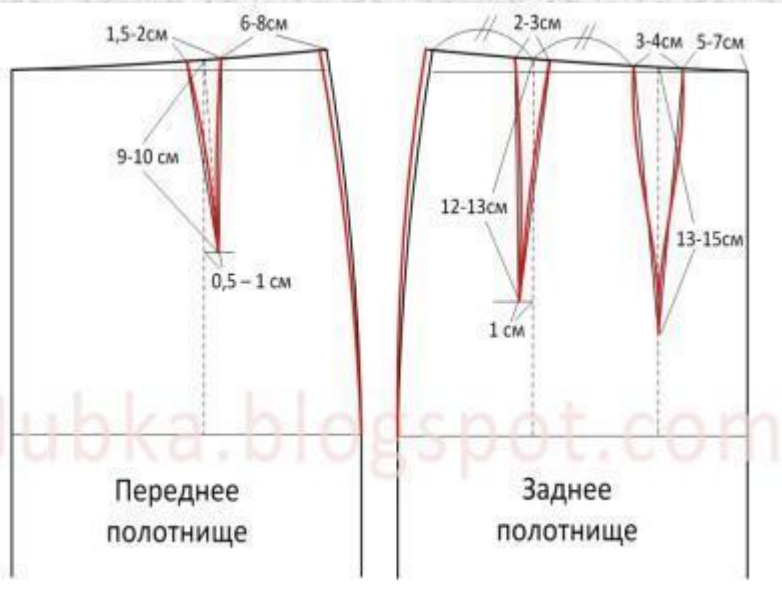
Деталь брюк, покрывающая часть таза и ноги .

Примечания. Половинка брюк может быть передней или задней



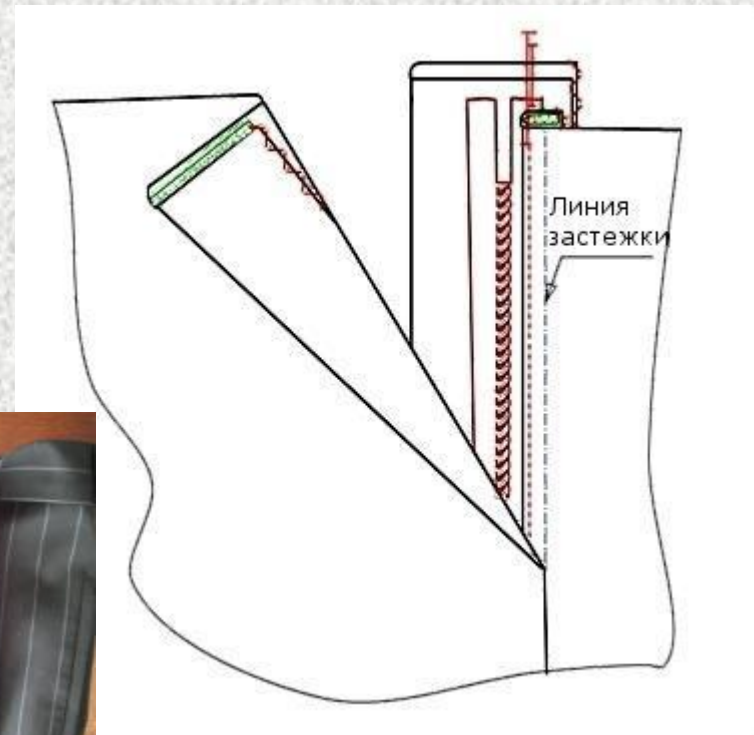
Полотнище юбки

Деталь юбки, покрывающая часть таза и ноги.



Откосок

Деталь передней половинки брюк для обработки потайной застежки, предназначенная для пришивания пуговиц.



Прокладка

Деталь или узел швейного изделия для придания жесткости, устойчивости формы и теплозащитных свойств, расположенные между верхним и нижним слоями материала



Прокладочные материалы

Служат для придания жесткости деталям швейного изделия

- флизелин
- синтепон
- дублерин
- бортовка



Карман

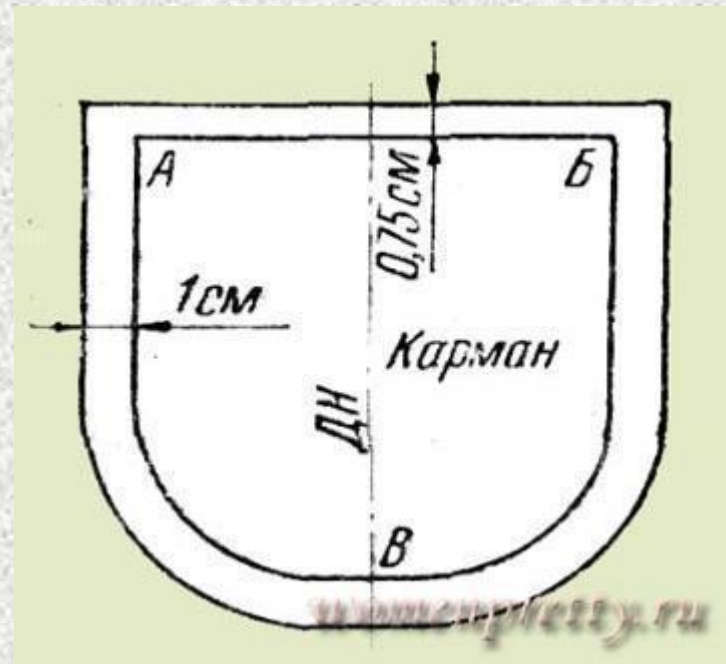
Деталь или узел швейного изделия для хранения предметов и оформления швейного изделия.



Внешний карман

Карман, расположенный на лицевой стороне швейного изделия.

Примечание. В зависимости от расположения карман может быть передним, задним, боковым.



Внутренний карман

Ндп. Грудной карман

Карман, расположенный на внутренней стороне изделия.



Виды карманов

Виды карманов

- Прорезные
- Внутренние
- В шве
- Накладные



Подзор

Деталь кармана для прикрытия подкладки кармана в месте его отверстия



Листочка

Деталь кармана, оформляющая линию разреза и закрепленная по боковым сторонам.



Клапан

Деталь кармана, оформляющая верхнюю линию разреза.

Примечания. Клапан может быть использован для отделки швейного изделия.



Долевик

Деталь швейного изделия для предохранения от растяжки разрезОВ.



Подкладка

Деталь или узел швейного изделия для оформления швейного изделия с изнаночной стороны.

Примечание. Подкладка может быть *утепляющей*



Пояс

Деталь для фиксации швейного изделия на талии или на бедрах.

***Примечания.** Пояс может быть съемным, притачным, настрочным или использован для отделки*



Хлястик

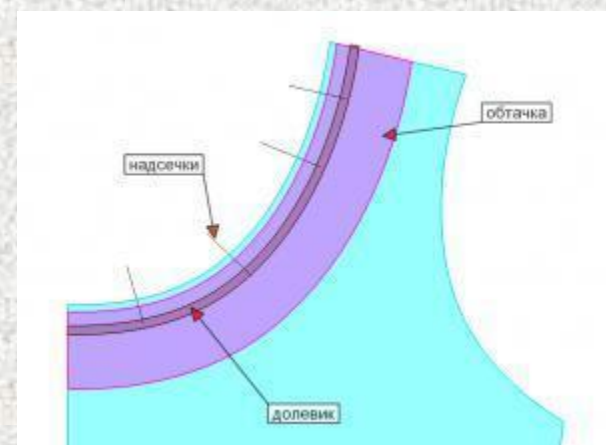
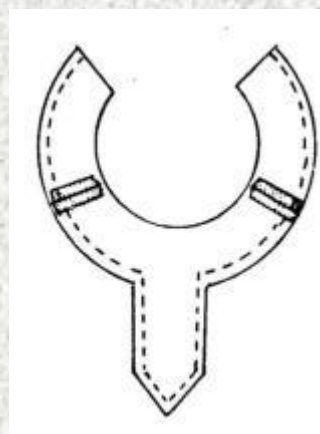
Деталь для регулирования степени прилегания швейного изделия или для отделки.



Обтачка

Деталь швейного изделия для обработки срезов.

Примечание. Обтачка должна быть из основного материала.



Шлёвка

Деталь швейного изделия для продевания и удерживания пояса, ремня в определённом положении



zigzagom.com

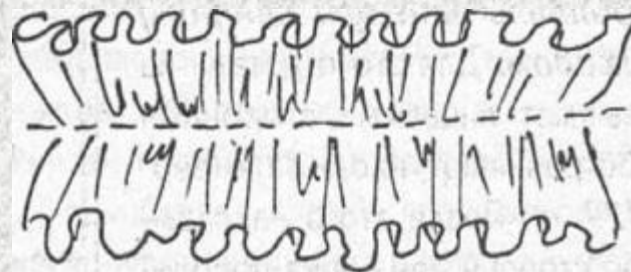
Бейка

Деталь для отделки швейного изделия в виде полоски материала, соединённой с деталью или изделием по двум продольным сторонам



Рюш

Деталь для отделки швейного изделия в виде полоски материала и обработанными краями по двум или четырём сторонам с образованием сборок или складок по се



Волан

Деталь для отделки швейного изделия в виде широкой полосы материала, соединённой с изделием по краю одной продольной стороны, конструкция которой обеспечивает образование волнообразного края



Пата

Деталь швейного изделия для его декоративного оформления, настроченная или втачанная одним концом в шов.



Баска

Деталь швейного изделия в виде расклешенной полосы материала для декоративного оформления изделия по линии талии, пришиваемого или съемная.



Баск а



Погон

Деталь или узел швейного изделия в виде полосы, прикрепленной к изделию в области плеча для его декоративного оформления.



Погон



Оборка

Деталь швейного изделия в виде полосы материала, собранной с одной стороны в сборку или складку и соединенной собраным краем с изделием для его декоративного оформления.



Бант

Деталь швейного изделия для его декоративного оформления в виде ленты, завязанной в несколько петель



Бочок

Часть переда или спинки, покрывающая боковую поверхность туловища



Галстук

Деталь швейного изделия для его декоративного оформления в виде широкой ленты, завязываемой узлом под воротником со свободно выпущенными концами.



Жабо

Деталь швейного изделия из легких материалов или кружев для декоративного оформления его у воротника со сборками или складками.



Кулиска

Деталь швейного изделия в виде полоски материала для оформления стяжки его в различных



Петля

Навесная деталь швейного изделия, предназначенная для его застегивания.



Вешалка

Деталь швейного изделия из материалов или ленты для его подвешивания



Бретель

Деталь швейного изделия для поддержания его на плечах.



Чашка

Деталь швейного изделия, покрывающая грудную железу.



Нагрудник

Деталь швейного изделия, покрывающая часть туловища в области груди.



Капюшон

Притачная или съемная деталь или узел швейного изделия, покрывающая голову и прикрепляемая по линии горловины.



Штрипка

Деталь швейного изделия в виде полоски материала, прикрепляемая к нижней части брюк для удерживания их в натянутом положении



Использованные источники

- Гост 22977-89: Детали швейных изделий. Термины и определения. - М., «Издательство стандартов».
- Изображения сайта «Энциклопедия моды»
<http://fashionstylist.kupivip.ru/>
- Изображения блога «Заметки блондинки»
<http://blondnotes.ru/aboutme/>
- Изображения Сайта для женщин и о женщинах
<http://www.womenpretty.ru/>
- Изображения блога «О шитье...» <http://blog.t-stile.info/>
- Изображения сайта "Aliexpress" <http://ru.aliexpress.com/ru>
- Изображения Женского сайта «In Moment»
<http://www.inmoment.ru/>

Использованные источники

- Изображения Блога Елены Гусевой о технологии шитья и рукоделии <http://shej-sama.ru/>
- Изображения Каталога «Вечерние платья для коктейлей и выпускные платья из США» <http://dress-fashion.ru/index.htm>
- Изображения сайта Катюшенька Ру – мир шитья <http://katushenka.ru/>
- Изображения сайта «Конспект швеи» <http://konspekt-shvei.ru/>
- Изображения сайта «Школа шитья Анастасии Корфиати» <http://korfiati.ru/>

Использованные источники

- Изображения сайта «Швейных дел мастер»
<http://www.newsewing.com/>
- Изображения сайта «Обновка своими руками»
<http://obnov-ka.ru/>
- Изображения сайта Зигзагом.com <http://zigzagom.com/>
- Изображение жилета с хлястиком:
<http://welltex.ru/shveyное-proektirovanie/lekala-odezhdy/lekala-dlya-shveyного-proizvodstva/zhenskaya-odezhda/zhaket-y-zhilet-y-zhilet-s-hlyastikom-5954.html>
- Изображение мужской рубашки:
http://www.mshirt.ru/product_1120.html