

# Детали швейных изделий

## *Термины и определения*

### Основные понятия

Учитель технологии высшей  
квалификационной категории  
МБОУ «Средняя общеобразовательная  
школа № 21» г. Калуги

***Ударова Антонина Владимировна***

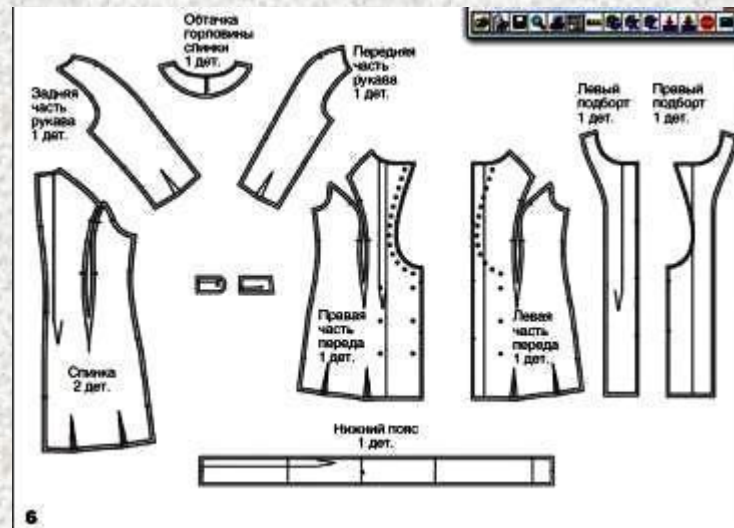
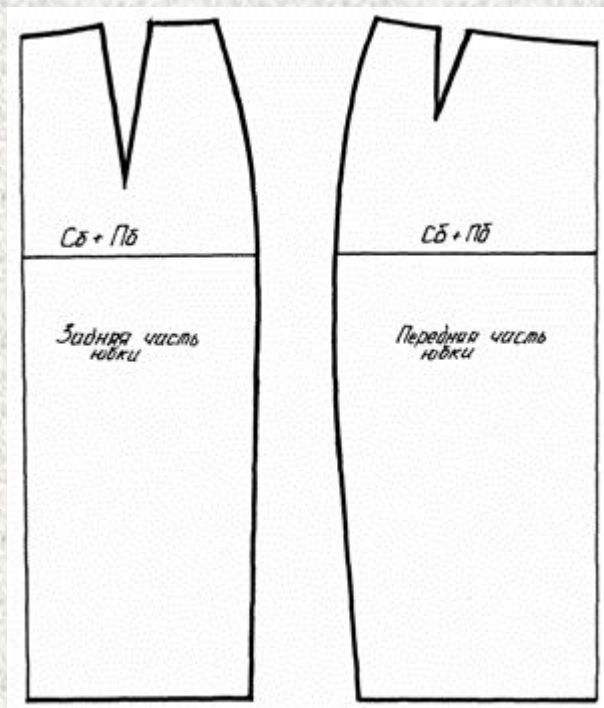
# Швейное изделие

Изделие, изготовленное в результате швейного процесса



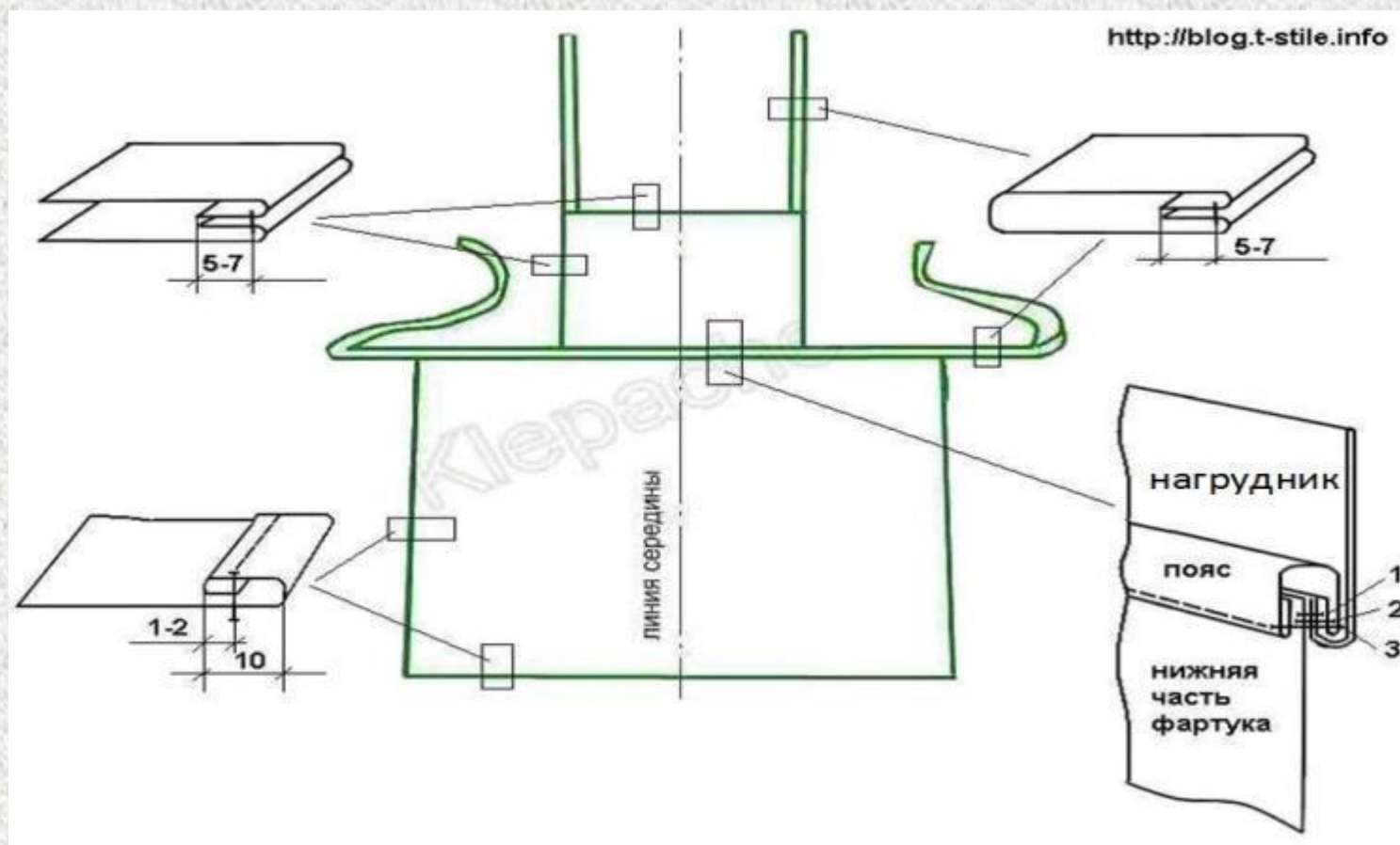
# Деталь швейного изделия

Часть швейного изделия, изготовленная из материала



# Узел швейного изделия

Сложное соединение деталей, отдельных частей детали швейного изделия

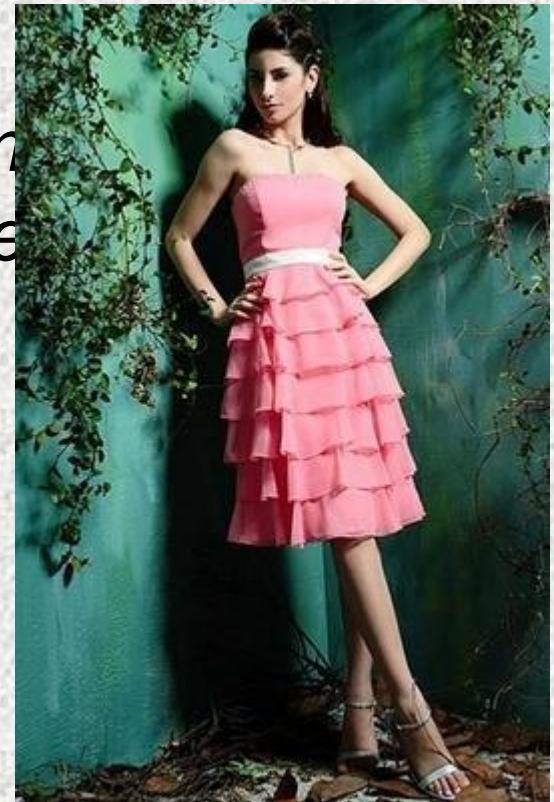


# Перед

*Ндп. Лиф (не допускается)*

Передняя деталь швейного изделия с разрезом, не достигающим до низа

**Примечание.** Перед может быть цельновыкроенным или из частей



# Полочка

Передняя деталь швейного изделия с разрезом, доходящим до низа.

**Примечания:** полочка может быть цельновыкроенной или из частей



# Вставка

Деталь или обработанный узел для отделки переда швейного изделия.



# Подборт

Деталь переда или полочек для обработки краев борта швейного изделия.

*Примечание. Подборт может быть цельновыкроенным с полочкой или отрезной, выкраивается из основных или отделочных материалов.*





# Планка

Деталь швейного изделия в виде втачанной, притачанной или настроченной полоски материала для обработки краев застёжки или отделки швейного изделия.



# Спинка

Задняя деталь швейного изделия.

*Примечания.* Спинка может быть цельновыкроенная или из частей.

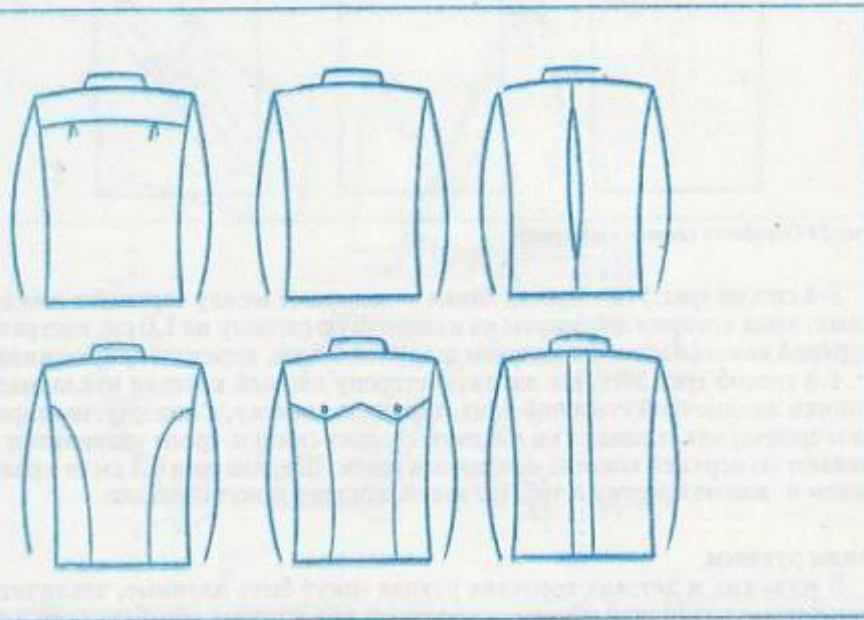


Рис.53 Виды спинок

shel-sama.ru

Irba Fashion-dress-cs859066.uaprom.sfiles.ru

# Воротник

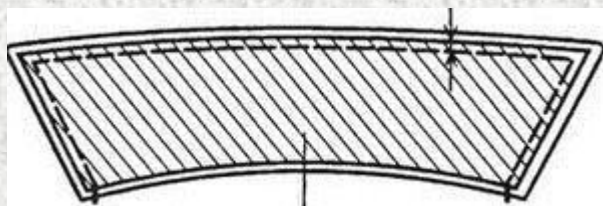
Деталь швейного изделия для обработки и оформления выреза горловины.

*Примечания.* воротник может быть цельновыкроенный с подбортами, отложной, пристегивающийся и т.д.



# Верхний воротник

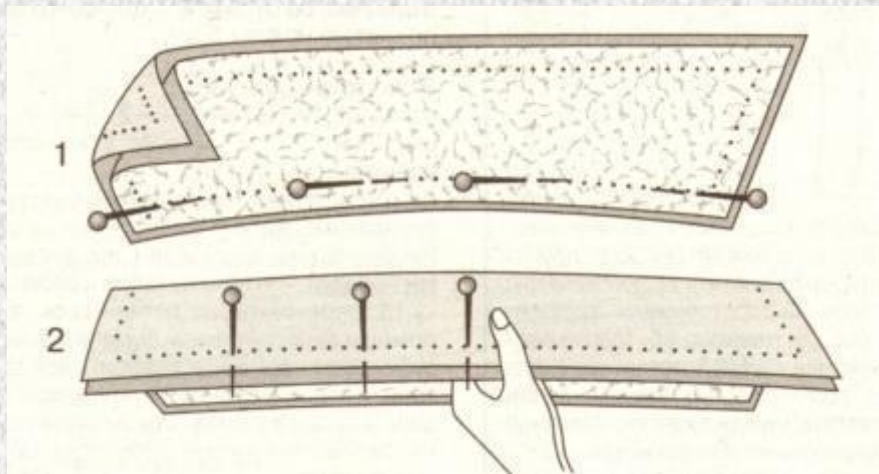
Верхняя часть воротника



# Нижний воротник

*Ндп. Подворотник.*

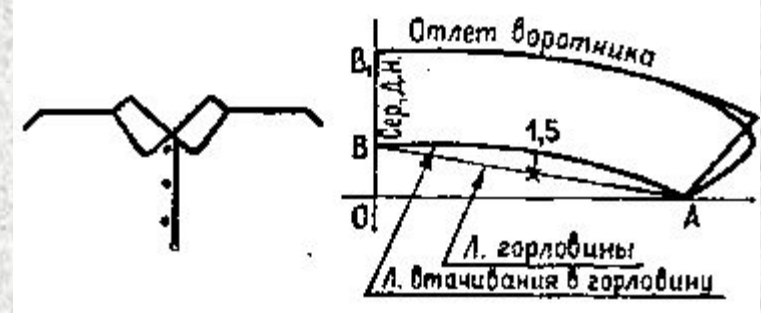
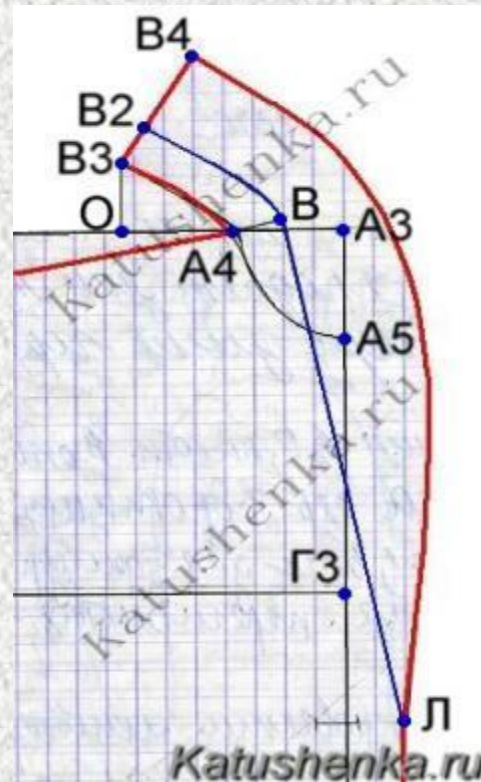
Нижняя часть воротника



# Отлет воротника

Отгибающаяся часть воротника, расположенная от верхней линии стойки воротника

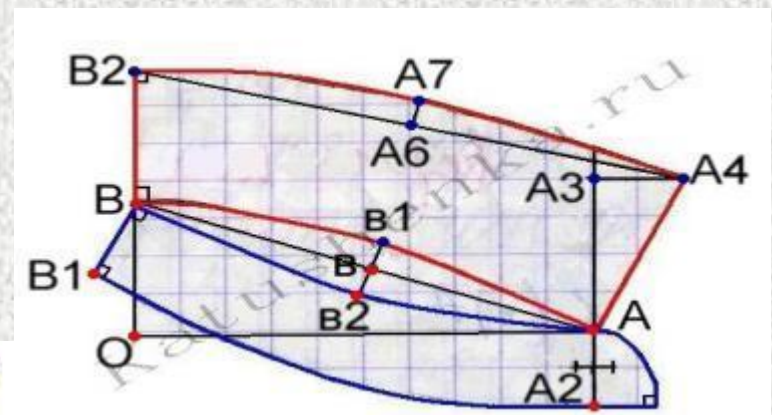
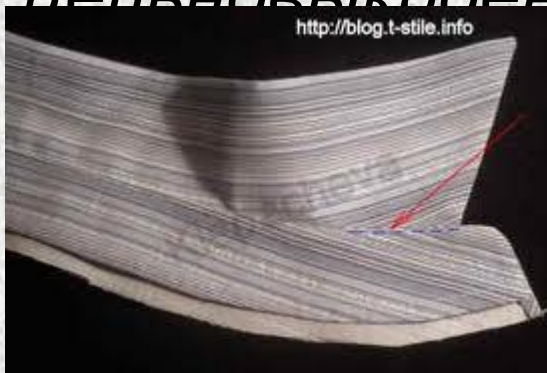
*Примечания.* Исключение составляет воротника-стойка, который не имеет отлета



# Стойка воротника

Вертикально расположенная часть воротника, оформляющая отгибающуюся часть-отлет воротника

*Примечания. Стойка воротника может быть выкроенной отдельной частью или цельновыкроенной с отлетом воротника*



# Кокетка

Верхняя отрезная часть переда, полочек, спинки, а также юбки и брюк

*Примечания. Кокетка может быть притачной, накладной, отлетной.*





# Рукав

Деталь швейного изделия, покрывающая руку.

*Примечания. Рукав может быть различной длины, одношовным, двухшовным, трехшовным,*

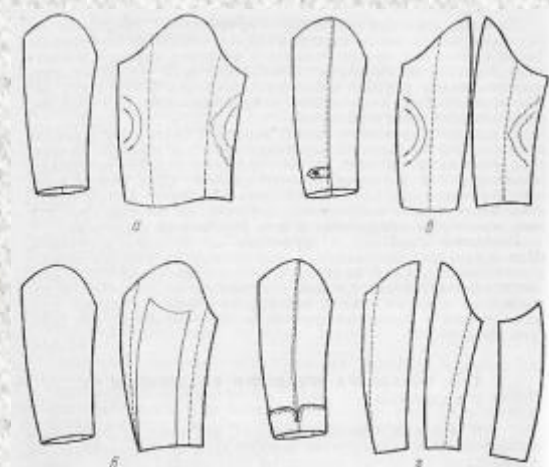
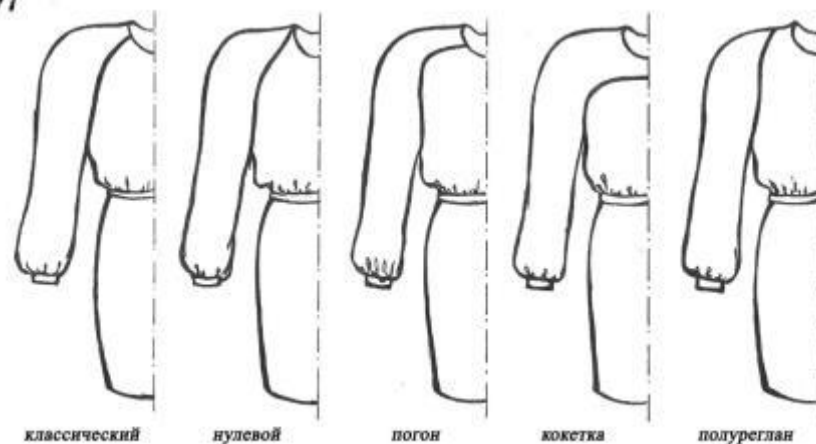
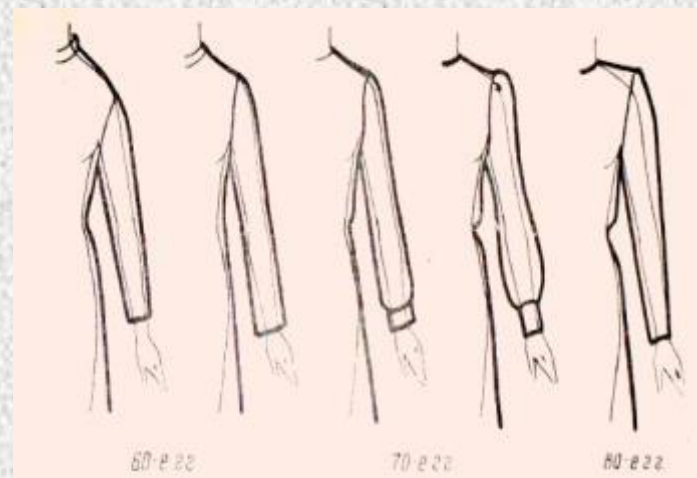
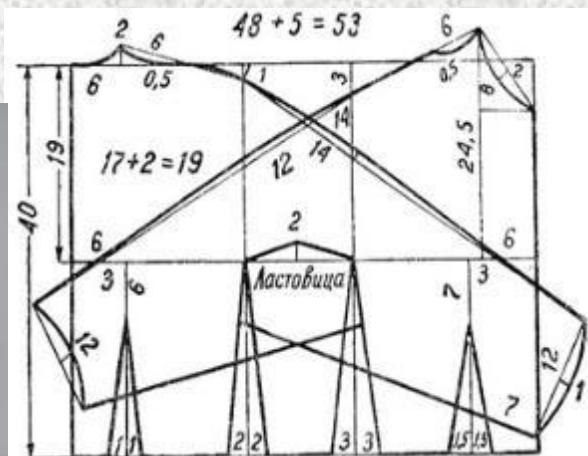


Рис. 53. Общий вид деталей втачных рукавов:  
а — одношовного; б — двухшовного с передним и локтевыми швами; в — двухшовного с широким и узким швами; г — трехшовного

СКОБ-СЕРВИС

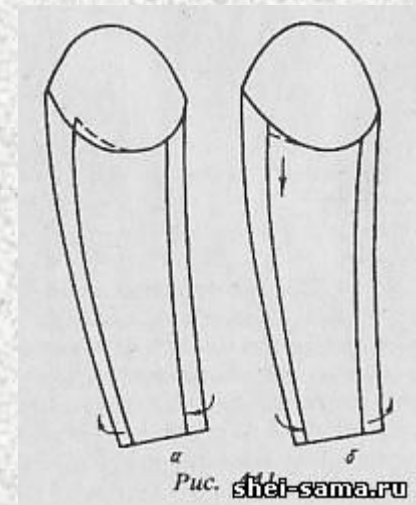
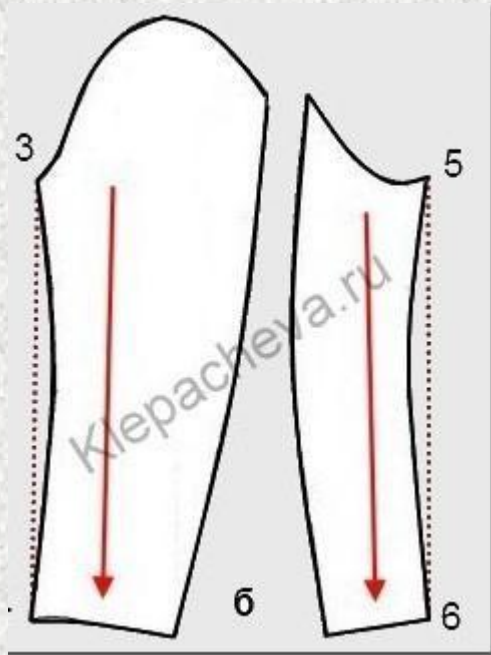
# Рукав

*Рукав может быть: втачной, реглан, цельновыкроенный со спинкой, полочкой, передом*



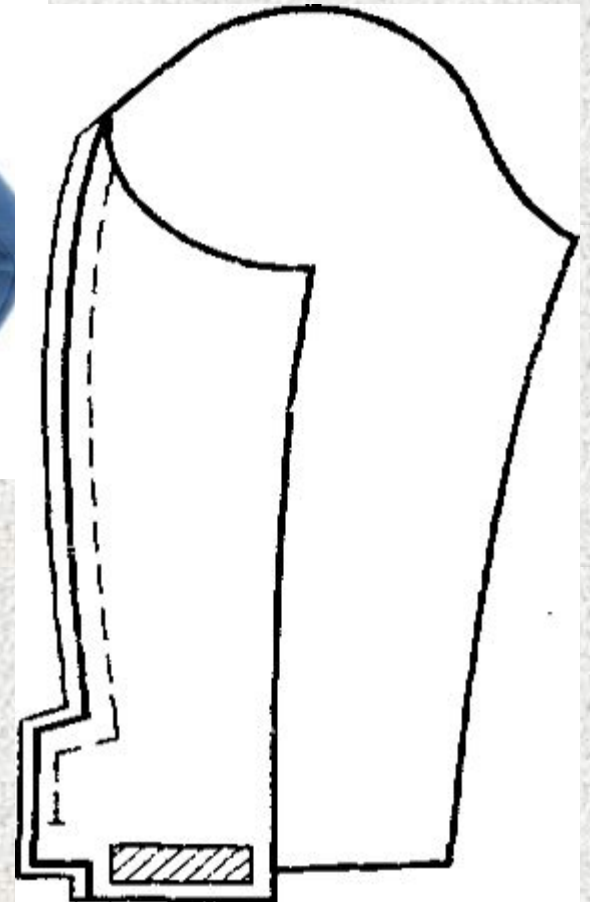
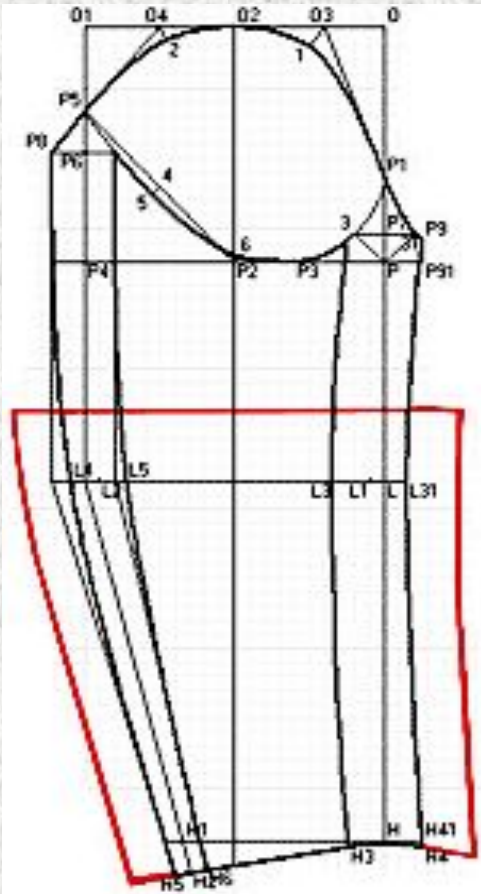
# Верхняя часть рукава

Часть рукава, покрывающая наружную часть руки.



# Нижняя часть рукава

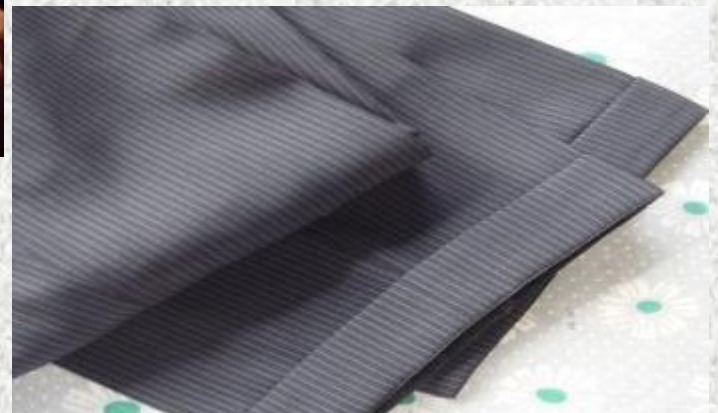
Часть рукава, покрывающая внутреннюю часть руки



# Манжет

Деталь швейного изделия для оформления низа рукава и брюк.

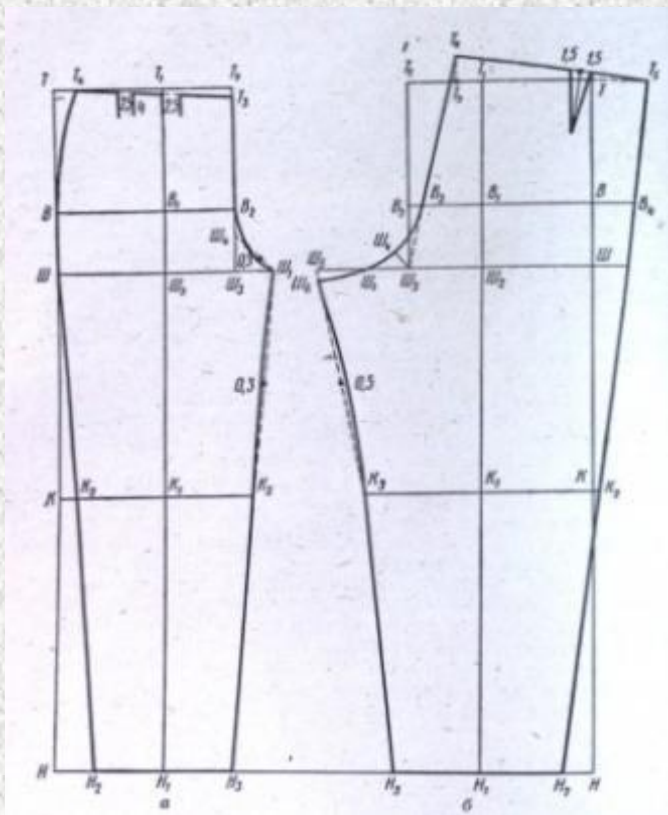
*Примечания.* Манжета может быть притачной или цельновыкроенной с основными частями рукавов или брюк



# Половинка брюк

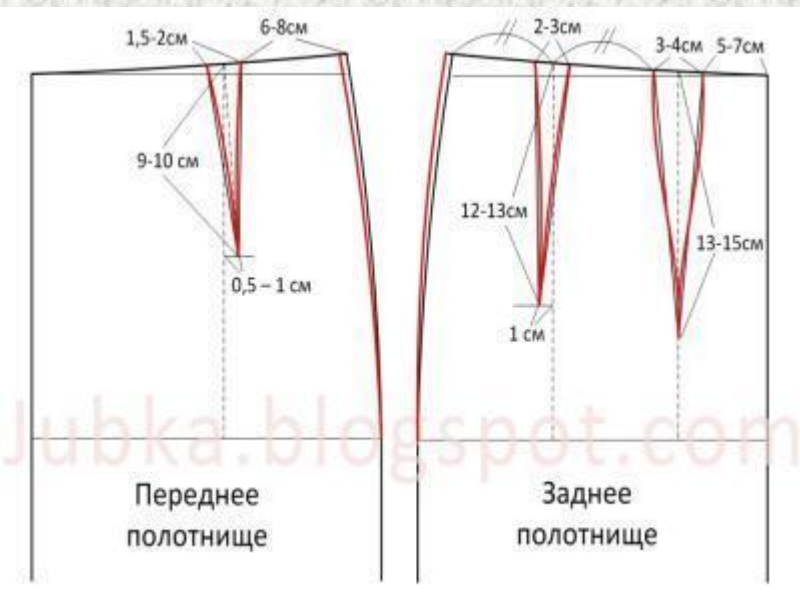
Деталь брюк, покрывающая часть таза и ноги .

*Примечания. Половинка брюк может быть передней или задней*



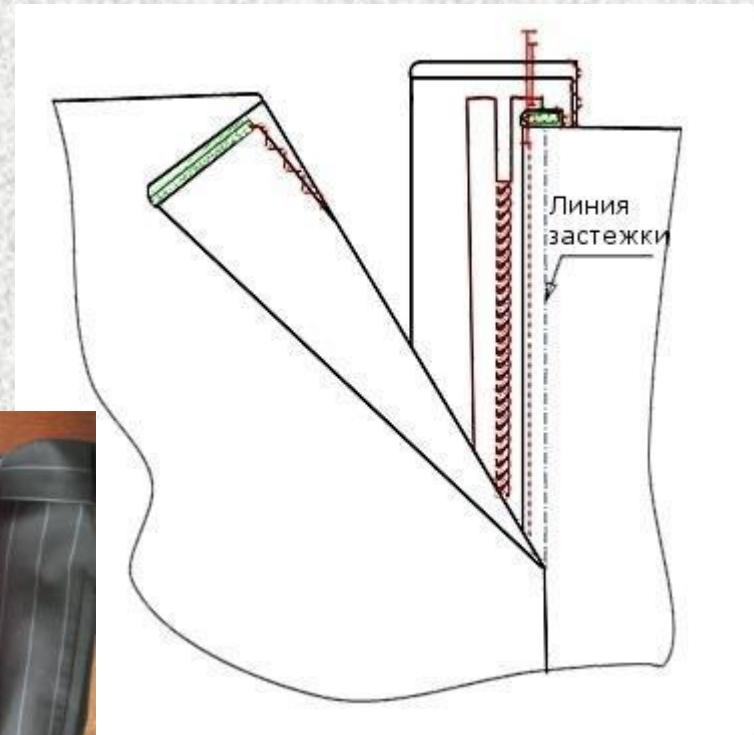
# Полотнище юбки

Деталь юбки, покрывающая часть таза и ноги.



# Откосок

Деталь передней половинки брюк для обработки потайной застежки, предназначенная для пришивания пуговиц.





# Прокладка

Деталь или узел швейного изделия для придания жесткости, устойчивости формы и теплозащитных свойств, расположенные между верхним и нижним слоями материала



**Прокладочные материалы**

Служат для придания жесткости деталям швейного изделия

- флизелин
- синтепон
- дублерин
- бортовка



# Карман

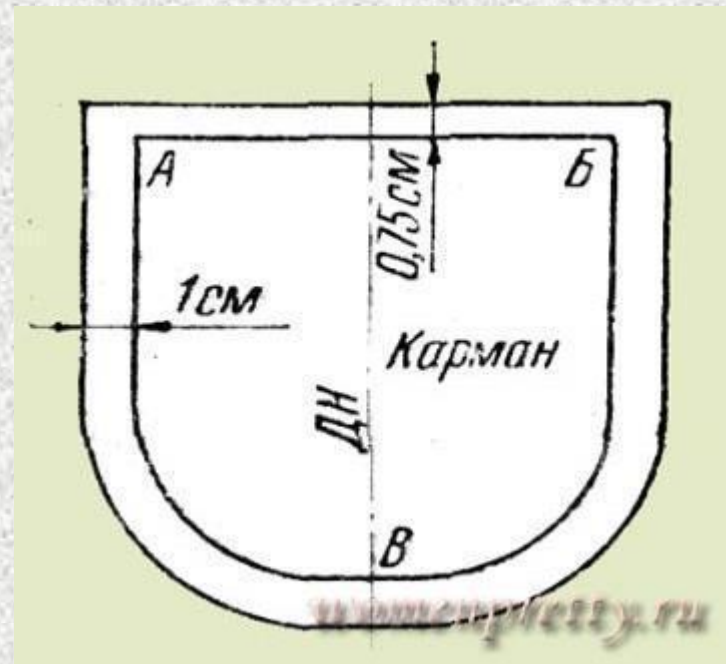
Деталь или узел швейного изделия для хранения предметов и оформления швейного изделия.



# Внешний карман

Карман, расположенный на лицевой стороне швейного изделия.

Примечание. В зависимости от расположения карман может быть передним, задним, боковым.



# Внутренний карман

**Ндп.** Грудной карман

Карман, расположенный на внутренней стороне изделия.



# Виды карманов

## Виды карманов

- Прорезные
- Внутренние
- В шве
- Накладные



# Подзор

Деталь кармана для прикрытия подкладки кармана в месте его отверстия



# Листочка

Деталь кармана, оформляющая линию разреза и закрепленная по боковым сторонам.



# Клапан

Деталь кармана, оформляющая верхнюю линию разреза.

Примечания. Клапан может быть использован для отделки швейного изделия.





# Долевик

Деталь швейного изделия для предохранения от растяжки разрезОВ.



# Подкладка

Деталь или узел швейного изделия для оформления швейного изделия с изнаночной стороны.

*Примечание.* Подкладка может быть *утепляющей*



# Пояс

Деталь для фиксации швейного изделия на талии или на бедрах.

***Примечания.** Пояс может быть съемным, притачным, настрочным или использован для отделки*



# Хлястик

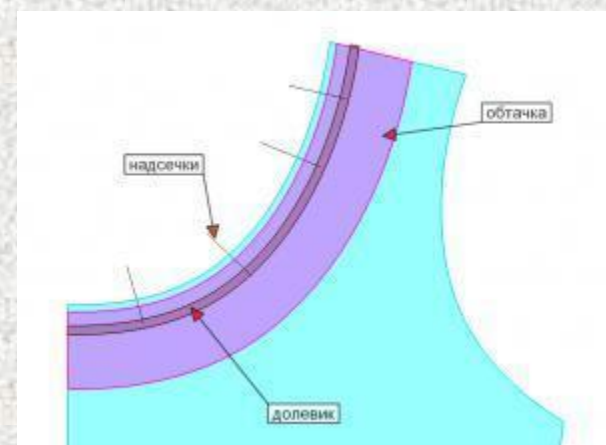
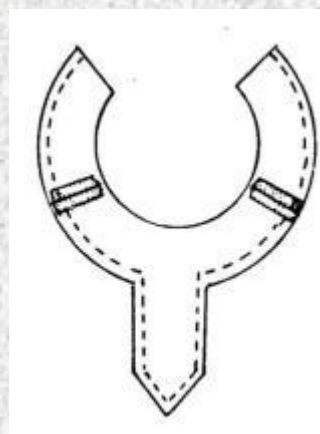
Деталь для регулирования степени прилегания швейного изделия или для отделки.



# Обтачка

Деталь швейного изделия для обработки срезов.

Примечание. Обтачка должна быть из основного материала.



# Шлёвка

Деталь швейного изделия для продевания и удерживания пояса, ремня в определённом положении



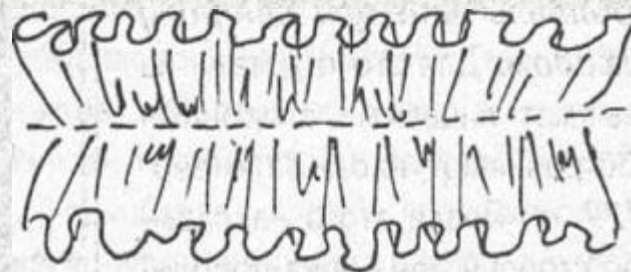
# Бейка

Деталь для отделки швейного изделия в виде полоски материала, соединённой с деталью или изделием по двум продольным сторонам



# Рюш

Деталь для отделки швейного изделия в виде полоски материала и обработанными краями по двум или четырём сторонам с образованием сборок или складок по се





# Волан

Деталь для отделки швейного изделия в виде широкой полосы материала, соединённой с изделием по краю одной продольной стороны, конструкция которой обеспечивает образование волнообразного края



# Пата

Деталь швейного изделия для его декоративного оформления, настроченная или втачанная одним концом в шов.



# Баска

Деталь швейного изделия в виде расклешенной полосы материала для декоративного оформления изделия по линии талии, пришиваемого или съемная.



# Баск а



# Погон

Деталь или узел швейного изделия в виде полосы, прикрепленной к изделию в области плеча для его декоративного оформления.



# Погон



# Оборка

Деталь швейного изделия в виде полосы материала, собранной с одной стороны в сборку или складку и соединенной собраным краем с изделием для его декоративного оформления.



# Бант

Деталь швейного изделия для его декоративного оформления в виде ленты, завязанной в несколько петель





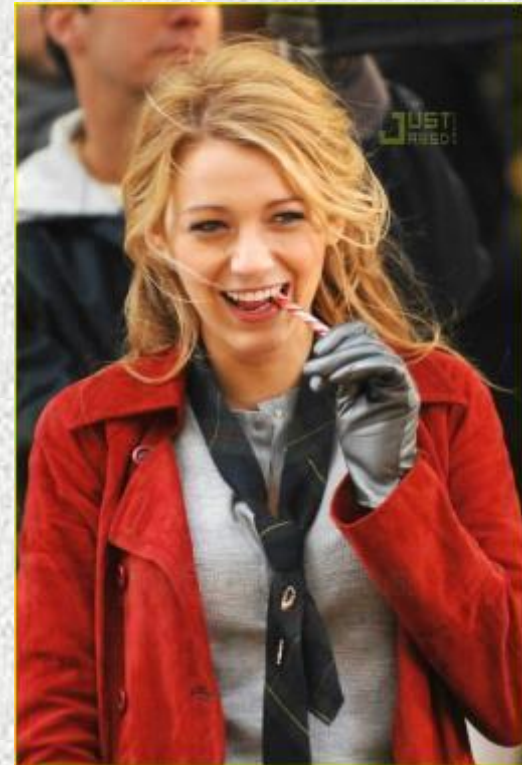
# Бочок

Часть переда или спинки, покрывающая боковую поверхность туловища



# Галстук

Деталь швейного изделия для его декоративного оформления в виде широкой ленты, завязываемой узлом под воротником со свободно выпущенными концами.



# Жабо

Деталь швейного изделия из легких материалов или кружев для декоративного оформления его у воротника со сборками или складками.



# Кулиска

Деталь швейного изделия в виде полоски материала для оформления стяжки его в различных



# Петля

Навесная деталь швейного изделия, предназначенная для его застегивания.



# Вешалка

Деталь швейного изделия из материалов или ленты для его подвешивания



# Бретель

Деталь швейного изделия для поддержания его на плечах.



# Чашка

Деталь швейного изделия, покрывающая грудную железу.





# Нагрудник

Деталь швейного изделия, покрывающая часть туловища в области груди.



# Капюшон

Притачная или съемная деталь или узел швейного изделия, покрывающая голову и прикрепляемая по линии горловины.



# Штрипка

Деталь швейного изделия в виде полоски материала, прикрепляемая к нижней части брюк для удерживания их в натянутом положении



# Использованные источники

- Гост 22977-89: Детали швейных изделий. Термины и определения. - М., «Издательство стандартов».
- Изображения сайта «Энциклопедия моды»  
<http://fashionstylist.kupivip.ru/>
- Изображения блога «Заметки блондинки»  
<http://blondnotes.ru/aboutme/>
- Изображения Сайта для женщин и о женщинах  
<http://www.womenpretty.ru/>
- Изображения блога «О шитье...» <http://blog.t-stile.info/>
- Изображения сайта "Aliexpress" <http://ru.aliexpress.com/ru>
- Изображения Женского сайта «In Moment»  
<http://www.inmoment.ru/>

# Использованные источники

- Изображения Блога Елены Гусевой о технологии шитья и рукоделии <http://shej-sama.ru/>
- Изображения Каталога «Вечерние платья для коктейлей и выпускные платья из США» <http://dress-fashion.ru/index.htm>
- Изображения сайта Катюшенька Ру – мир шитья <http://katushenka.ru/>
- Изображения сайта «Конспект швеи» <http://konspekt-shvei.ru/>
- Изображения сайта «Школа шитья Анастасии Корфиати» <http://korfiati.ru/>

# Использованные источники

- Изображения сайта «Швейных дел мастер»  
<http://www.newsewing.com/>
- Изображения сайта «Обновка своими руками»  
<http://obnov-ka.ru/>
- Изображения сайта Зигзагом.com <http://zigzagom.com/>
- Изображение жилета с хлястиком:  
<http://welltex.ru/shveyное-proektirovanie/lekala-odezhdy/lekala-dlya-shveyного-proizvodstva/zhenskaya-odezhda/zhaket-y-zhilet-y-zhilet-s-hlyastikom-5954.html>
- Изображение мужской рубашки:  
[http://www.mshirt.ru/product\\_1120.html](http://www.mshirt.ru/product_1120.html)