

# Разработка учебного кейса по теме: «Древесина»

Автор: Попова Людмила Алексеевна

Место работы: Муниципальное образовательное учреждение основная общеобразовательная школа №41 Дзержинского района г. Волгограда

*Тип материала:* Презентация к уроку.

*Предмет:* Технология. Технический труд. Вариант для мальчиков.

*Класс:* 6 класс.

# Цели проекта:

- Обобщить и систематизировать знания учащихся о древесине, как о природном конструкционном материале; повторить инструменты и приспособления, применяемые для ручной обработки древесины; рабочее место для ручной обработки древесины; виды пиломатериалов и древесные материалы; закрепить правила техники безопасности при работе на верстаке;
- Развивать знания детей, активность, старательность;
- Воспитывать бережное отношение к деревьям, изделиям из древесины, прививать интерес к профессии столяра.

# История деревообработки



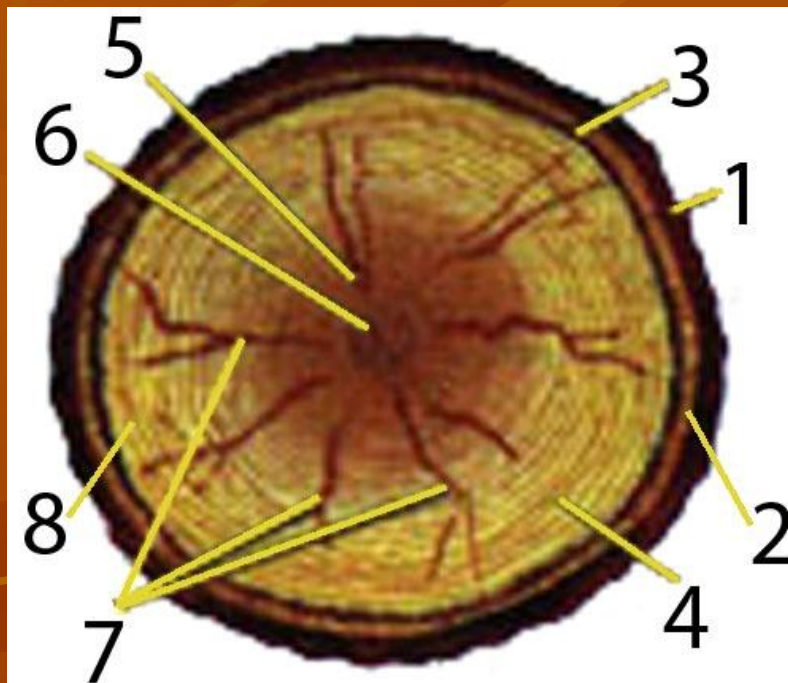
# Сруб, построенный более 100 лет назад



# Деревянный сруб в наше время

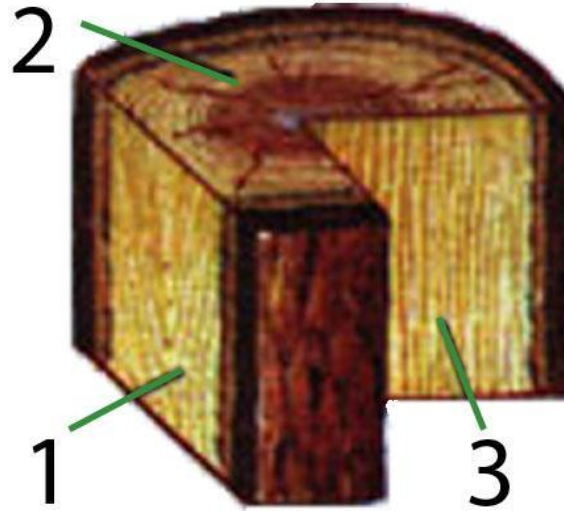


# Строение древесины



Поперечный (торцовый) разрез ствола  
1 - пробка; 2 - луб; 3 - камбий; 4 -  
заболонь; 5 - сердцевина; 6 - ядро;  
7 - сердцевинные лучи; 8 - годовичные  
кольца

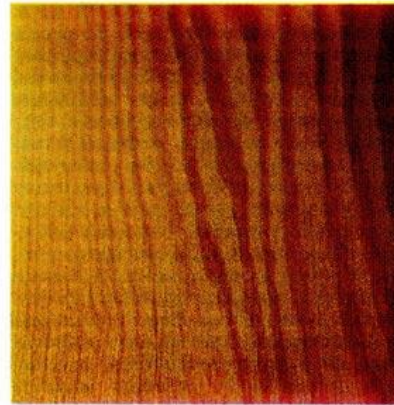
# Основные разрезы ствола



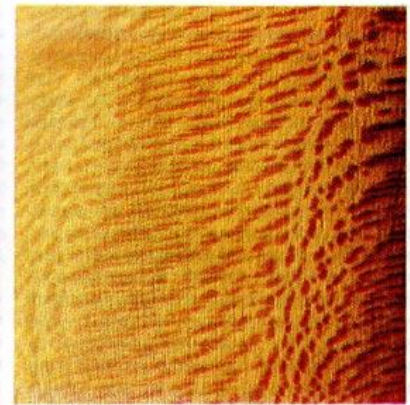
- 1-тангентальный
- 2-торцовый
- 3-радиальный

# Текстура древесины

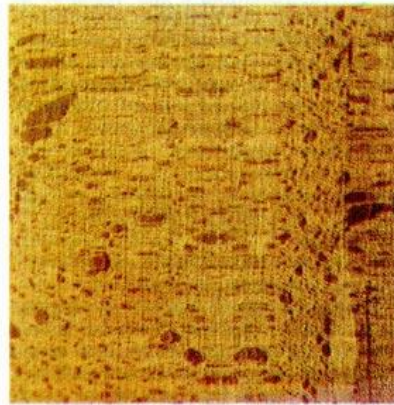
естественный рисунок на ее поверхности, образованный в результате перерезания годовичных колец и волокон.



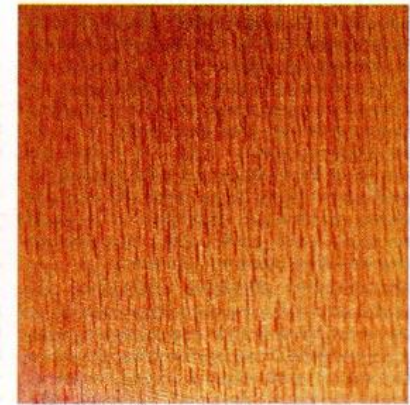
1. Текстура древесины лиственницы сибирской на тангенциальном разрезе.



2. Текстура древесины платана восточного на радиальном разрезе.



3. Текстура древесины бука на радиальном разрезе.



4. Текстура древесины бука на тангенциальном разрезе.



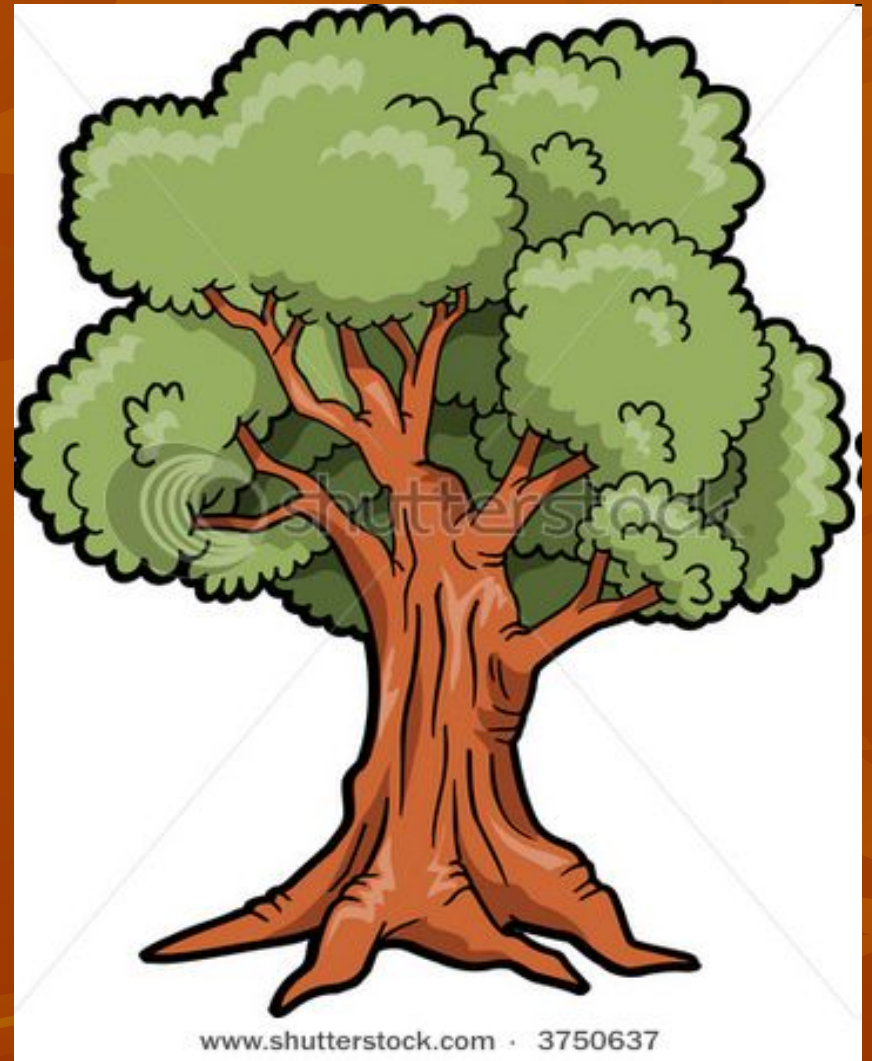
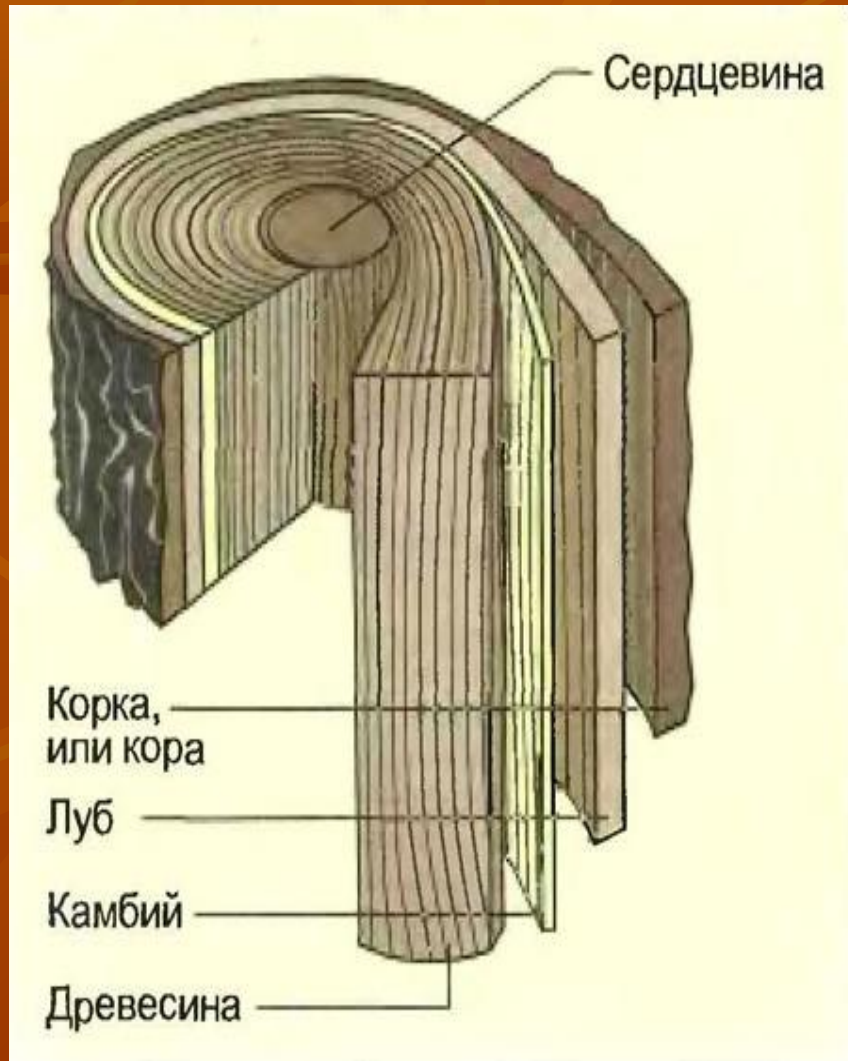
# Древесина



# Виды изделий из древесины



# Строение дерева



# Рабочее место для ручной обработки древесины





- Столярный верстак



- Слесарный верстак

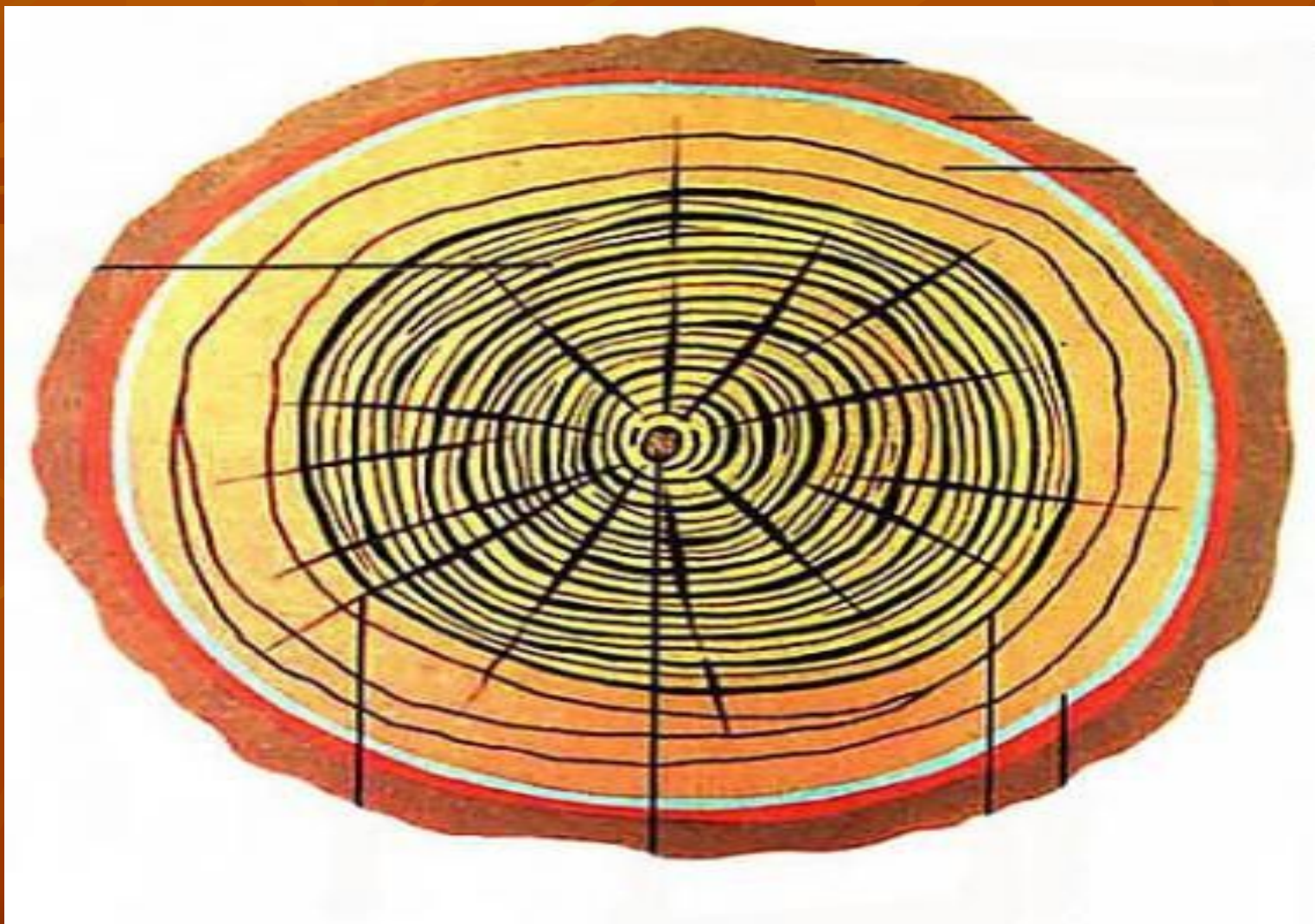
# Инструменты и приспособления для обработки древесины



# Виды материалов



# Текстура древесины



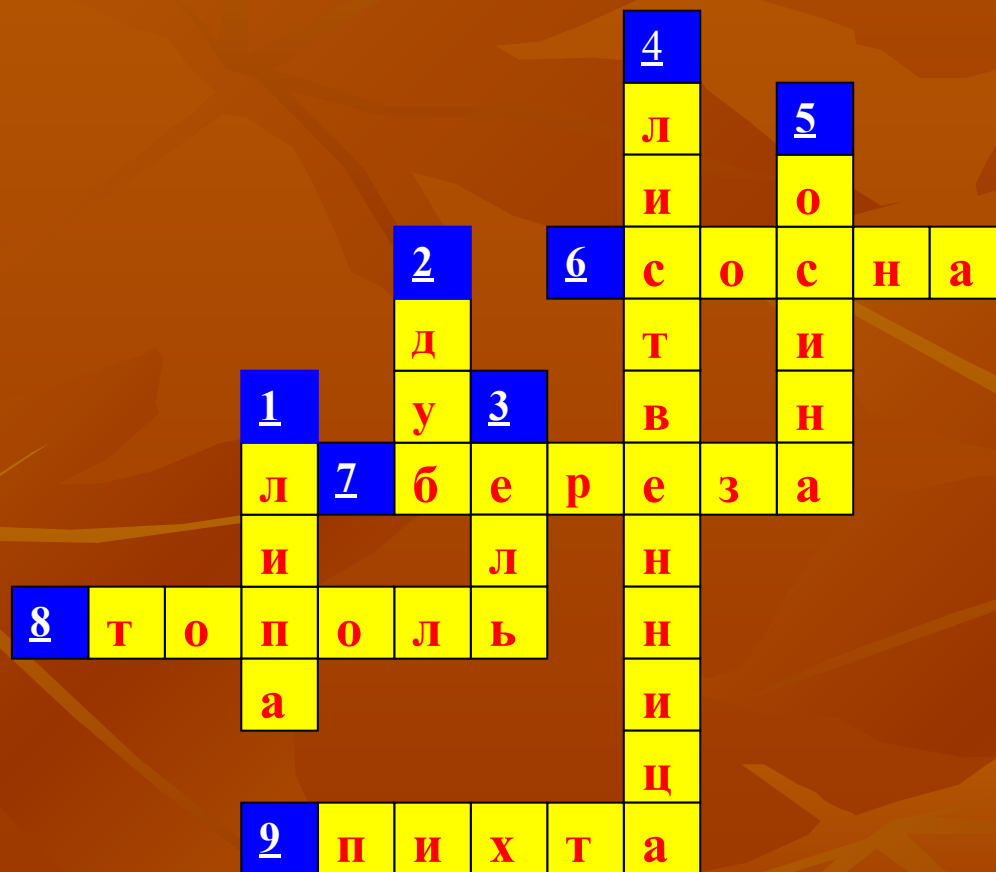


# Вопросы к кроссворду

## «Породы древесины»

- 1. Дерево, имеющее мягкую древесину, используемое для изготовления художественных изделий?
- 2. Прочная, устойчивая к загниванию порода, используется для изготовления мебели и паркета.
- 3. Смолистая древесина жёлто-белого цвета применяется для изготовления музыкальных инструментов.
- 4. Древесина хвойной породы, твёрдая, долго не загнивает.
- 5. Мягкая древесина, применяется для изготовления спичек.
- 6. Сильно смолистая древесина, с чётко выраженной текстурой. Применяется в строительстве и столярно-мебельном производстве.
- 7. Твёрдая, лиственная порода, быстро загнивает. Используется для изготовления фанеры .
- 8. Мягкая, лёгкая древесина идёт на изготовление лопат (т
- 9. Лёгкая древесина, не имеющая запаха. Её кора имеет сильный и приятный запах.





# закрепление

- Из каких частей состоит дерево?
- Что такое древесина?
- Какие инструменты мы применяем для ручной обработки древесины?
- Какие виды пиломатериалов вы знаете?

# Список источников информации

1. В.Д. Симоненко «Технология. Технический труд» (вариант для мальчиков)

Москва: «Просвещение».

2. Уроки технологии с применением ИКТ -  
Современная школа (5-6 классы)

Интернет-ресурсы:

4. [bibliotekar.ru](http://bibliotekar.ru)

5. [truewood.ru](http://truewood.ru)