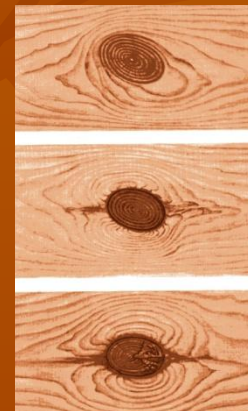
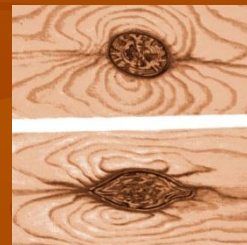
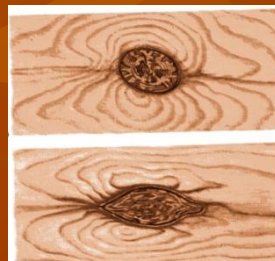


ДРЕВЕСИНА

Дидактические материалы к уроку
разработал учитель технологии
школы № 530 Пушкинского района Санкт-Петербурга
Овчарук С.А.

ПОРОКИ ДРЕВЕСИНЫ

- Пороками называют недостатки на отдельных участках, ухудшающие ее качества и ограничивающие возможности использования.



СУЧКИ

Это часть ветки, заключенная в древесине ствола. Они могут быть расположены в древесине поодиночке и группами, выходить на одну сторону доски или проходить насквозь держаться прочно или выпадать.

ПОРОКИ ДРЕВЕСИНЫ

- ТРЕЩИНЫ
- Разрыв древесины вдоль волокон. Бывают метиковые, морозные, усушки и отлупные. .

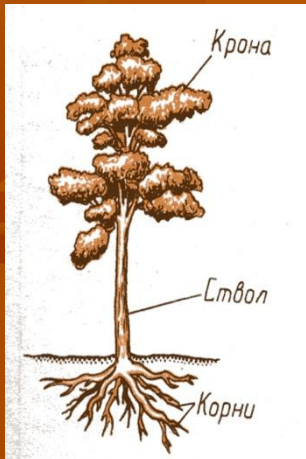


- ПОРОКИ СТРОЕНИЯ СТВОЛА

а- кривизна, б- овальность, в- нарост на стволе.



ДЕРЕВО И ДРЕВЕСИНА



Дерево - основной житель леса. Здесь и стройные островерхие ели, и смолистые сосны, и белоснежные березы, и могучие дубы...

Плотный материал, из которого в основном состоят корни, стволы и ветви называется древесиной.

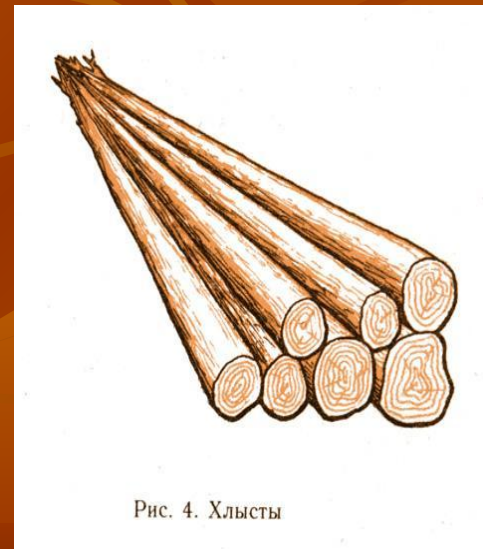


Рис. 4. Хлысты

ЛЕСОМАТЕРИАЛЫ

- материалы из древесины, сохранившие ее природную структуру и состав, называются лесным сортиментом или лесоматериалами.

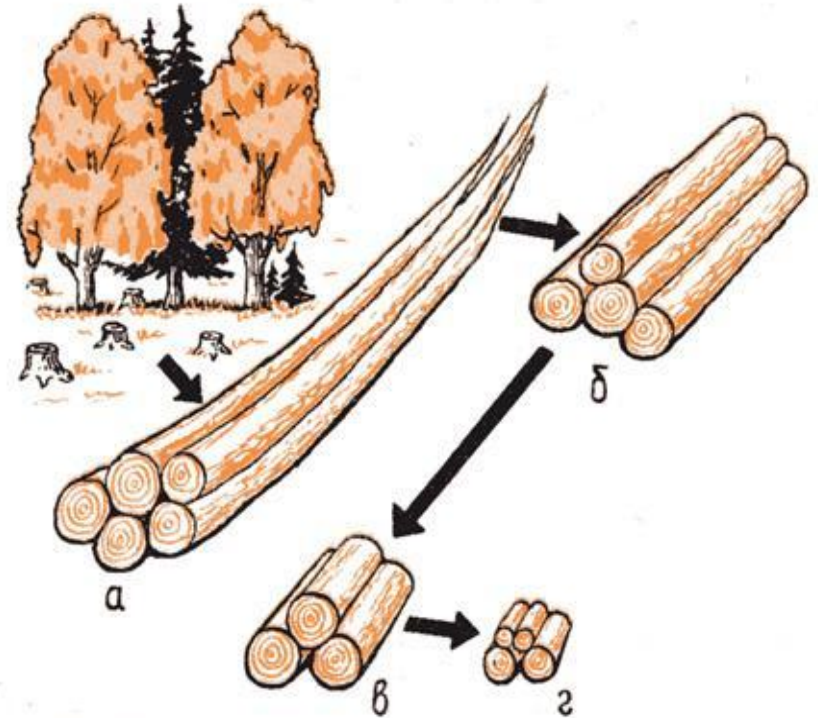
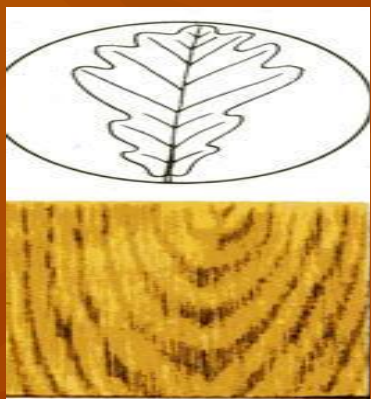


Рис. 40. Лес и лесоматериалы:
а — хлысты; б — бревна; в — кряжи; г — чураки

ЛИСТВЕННЫЕ ПОРОДЫ



ДУБ



ДРЕВЕСИНА ВЫСОКОЙ ПРОЧНОСТИ И СТОЙКОСТИ К ГНИЕНИЮ, КРАСИВОЙ ТЕКСТУРЫ И ИНТЕРЕСНОГО ЦВЕТА.

ПРИМЕНЯЕТСЯ В МАШИНОСТРОЕНИИ, ИСПОЛЬЗУЕТСЯ ДЛЯ ИЗГОТОВЛЕНИЯ ТОКАРНЫХ ИЗДЕЛИЙ, САПОЖНЫХ ГВОЗДЕЙ.

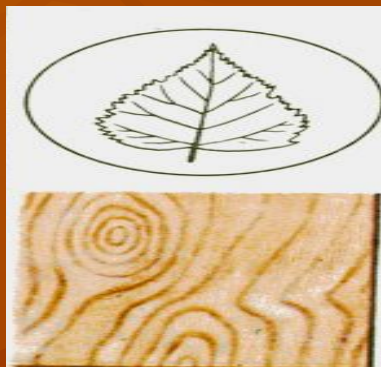
ГРАБ



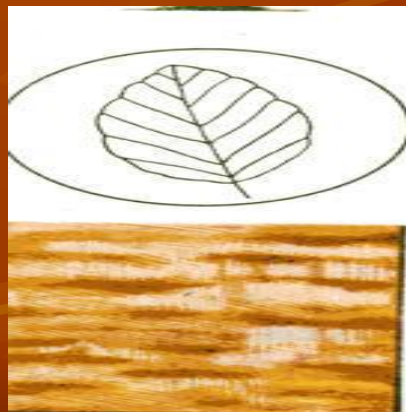
ЛИСТВЕННЫЕ ПОРОДЫ



БЕРЕЗА



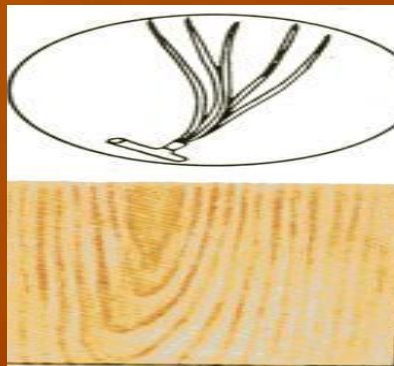
БУК



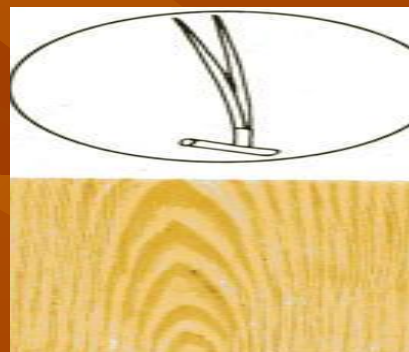
ХВОЙНЫЕ ПОРОДЫ



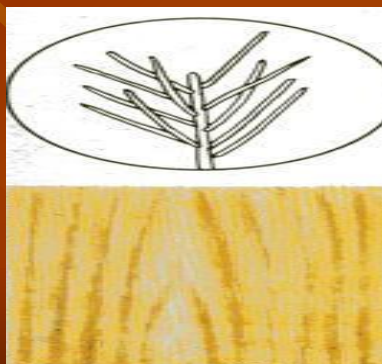
КЕДР



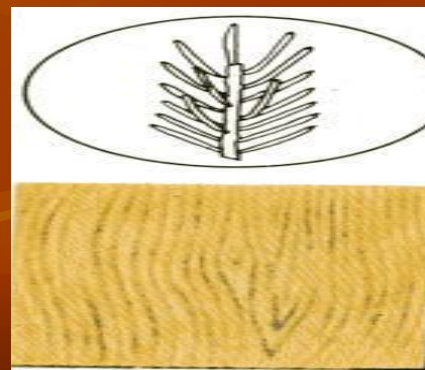
СОСНА



ПИХТА

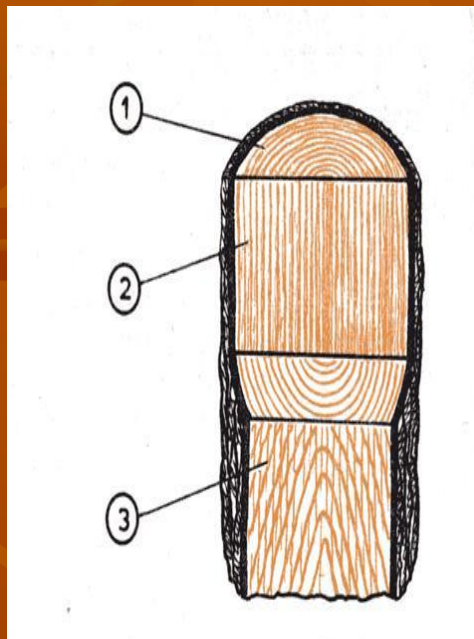


ЕЛЬ

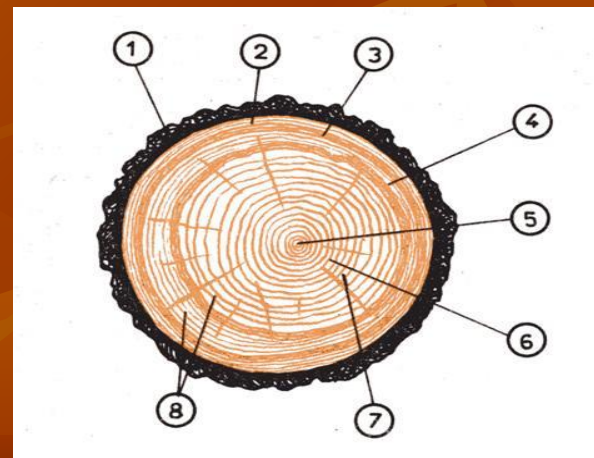


СТРОЕНИЕ ДРЕВЕСИНЫ

- Поперечный разрез



- Разрезы ствола дерева



ЛИСТВЕННЫЕ ПОРОДЫ

