

# Клишевская СОШ № 12

Проект по предмету «Технология»  
Ученицы 9 Б класса Селюковой Е.В.

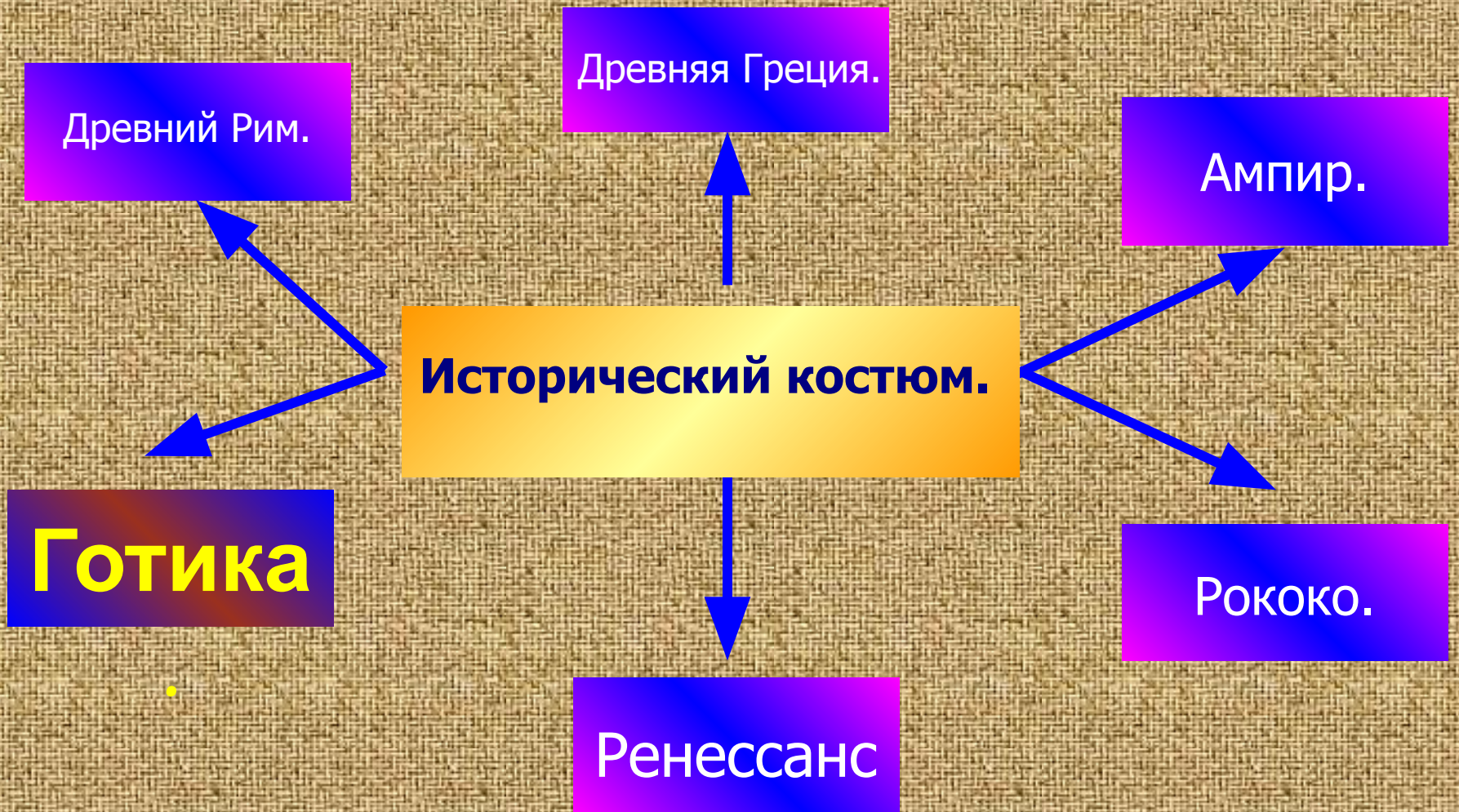
Тема: «**Готика**»

Учитель: Глухова Л. М.



- Здравствуйте, меня зовут Селюкова Екатерина. Ученица 9 «Б» класса, представляю проект по предмету «Технология». Тема проекта : «Готика».

# Идея проекта.



■ Готика - период в развитии средневекового искусства, охватывающий почти все области культуры с 12 по 15 век

Германия, 1249—1250 гг. Шапочка—чепец на длинных волосах. Котт скреплен на груди пряжкой, накидка завязывается шнуром с бахромой, установленный драгоценностями пояс; перчатки свисают с рукоятки меча.



Англия, 1245 г. Мантия или котт с горизонтальными полосами. Корона из листьев покрывала.



Германия, 1249—1250 гг. Венец, поверх облегающей шапочки. Мантия с бортиком во французском стиле, застегнутая драгоценными пряжками.



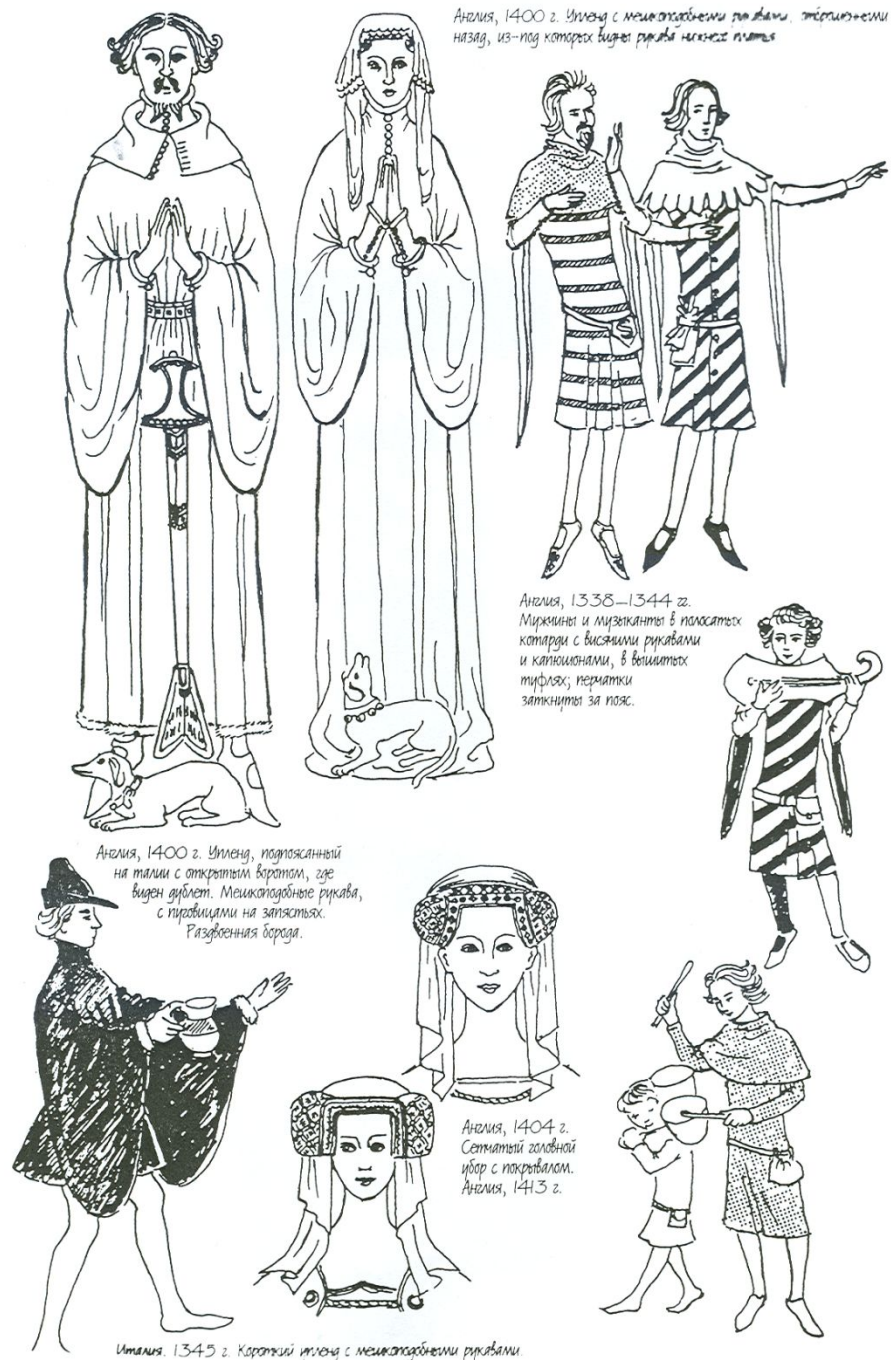
Германия, 1230—1240 гг. Красный или, голубой котт, обильно украшенный драгоценностями.

Англия, 1245 г. Сиртава с пурпурными рукава с разрезами.



Германия, XIII в. Слева: накидка с застежками—аграфами, небольшой венец, надеваемый на покрывало, и барбетт. Справа: сиртава без бахромы ильв поверх обильно украшенной робы.

- В 12 веке романское платье (похожее на монашеское) сменяется одеждой, тесно прилегающей к телу.



■ Одежда приобретает светский характер.

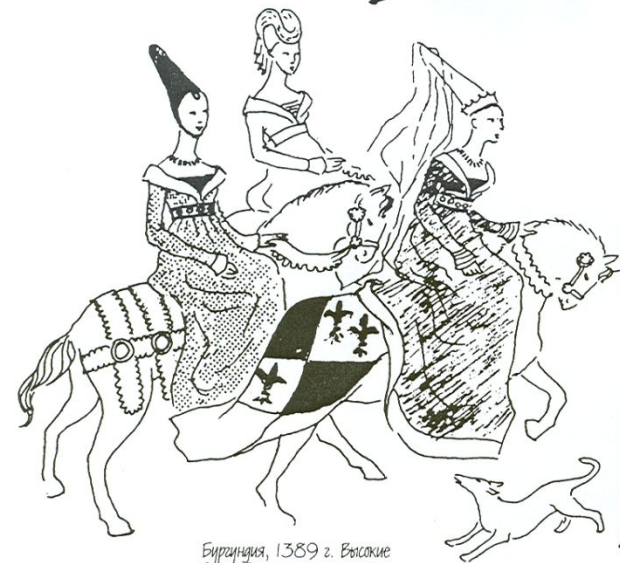
Бургундские приворные платье, первая половина XV в. Фестоны на рукавах выполнены в форме листьев.



Фламандская мода, 1450 г. Небольшой чепец «геннин» с темным покрывалом.



Англия, 1446 г. Сердцевидный головной убор, геральдические эмблемы на мантии.



Бургундия, 1389 г. Высокие блиннеобразные чепцы «геннин».

- Для этого периода характерна завышенная талия, плотно прилегающий лиф с длинными узкими рукавами, доходившими до костяшек пальцев.



- Во времена готической эпохи популярностью пользовались различные украшения: кольца, браслеты, ожерелья,



Конец XIV в.  
Омел и жемчуг.



Фигура с gobелена XV в. Толстая мантия, набитая мехом бежевого цвета, красно-зеленая перьями.

Браслет XIV в. Жемчуг и драгоценные камни.



Бургундия, сер. XV в. Сердцевидный головной убор с подбитым валжкам.

Фламандская мода, XV в.  
Головной убор «обложка».



Фламандская мода, 1460 г.  
Тунники с закрепленными складками.



Жемчуг и драгоценные камни в золоте.

Фламандская мода, конец XV в.  
Толстая тунника, красно-розовая шпальта и штаны-шурки.



Франция, 1409—1416 гг. Толстой ирленд, затканый золотыми коронами, с красным золотым убором «шатеран» (для пожилых дам). Мантия из светло- и темно-золотой парчи без отделки по краю; шюаля, украшенная перьями; рукава отделаны оборокой.

Мексикоподобная шляпка.



Англия, 1430 г. Расплетый головной убор и покрывало с волнистыми краями.



Англия, 1441 г. Расплетый головной убор.

■ **сердцевидные  
головные уборы  
и рогатые  
головные уборы  
с волнистым  
покрывалом по  
краям**

Франко-фламандская мода, 1438—1440 гг. Сердцевидный головной убор с поднятым балликом. Платье с завышенной талией и широким поясом, манжеты, воротник и подол отделаны контрастной тканью.

Франко-фламандская мода, 1438—1440 гг. Складки, застроченные по талии. Подбитый баллик с драпировкой. Рукава с разрезами.



Англия, 1450. Головной убор в форме сердца.



# Реконструкция

## КОСТЮМА

