

Специальность 07.0601.65 «Дизайн»
Институт сервиса моды и дизайна, кафедра Дизайна
Ст. преподаватель Вознесенская Т.В.

Курс лекций

Основы шрифтовой графики

**Тема 8. Группы шрифтов.
Современная специальная терминология.**

Лекция 14.

Лекция 14. Группы шрифтов. Современная специальная терминология.

1 группа букв



Прямоугольные (П, Н, И, Й, Ц, Ш, Щ)

2 группа букв



Овальные (О, С, Э, Ю)

3 группа букв



Полуовальные (В, Р, Ф, Б, Ъ, Ы, З)

4 группа букв



Наклонные буквы (Х, У, А, К, Ж, Л, Д)

5 группа букв



Треугольные буквы (Г, Т, Ч)

Построение букв.

1-я группа. Прямоугольные (П, Н, И, Й, Ц, Ш, Щ)

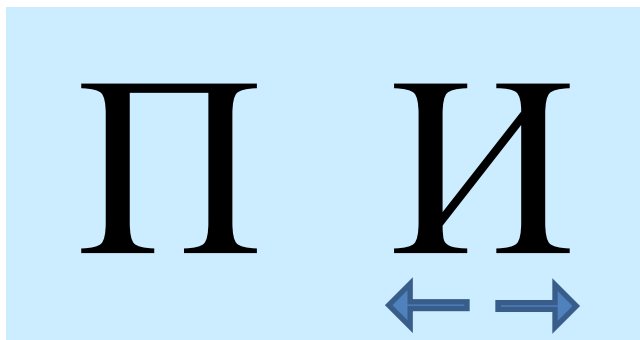


Рис 1.

- Оптические компенсации, эмоциональное выравнивание ширины буквы «И». Рис 1.

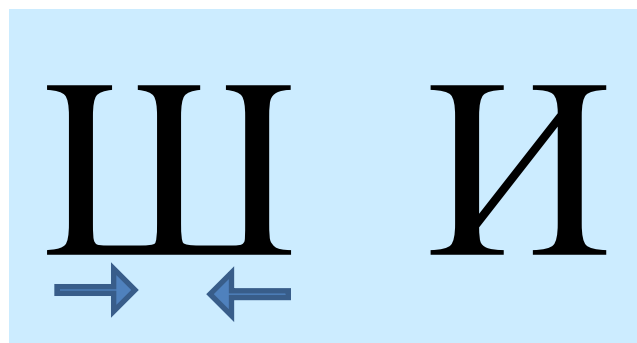


Рис 2.

- Ширина буквы «Ш» уменьшена в сравнении с двукратной «И» или «П». Рис2.

Построение букв.

1-я группа. Прямоугольные
(П, Н, И, Й, Ц, Ш, Щ)



Рис 3.

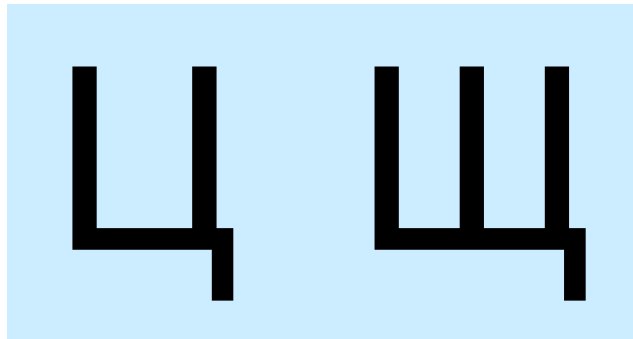


Рис 4.

- Одинаковое стиливое решение
концевых элементов. Рис 3,4.

Построение букв.

2-я группа. Овальные буквы
(О, С, Э, Ю)

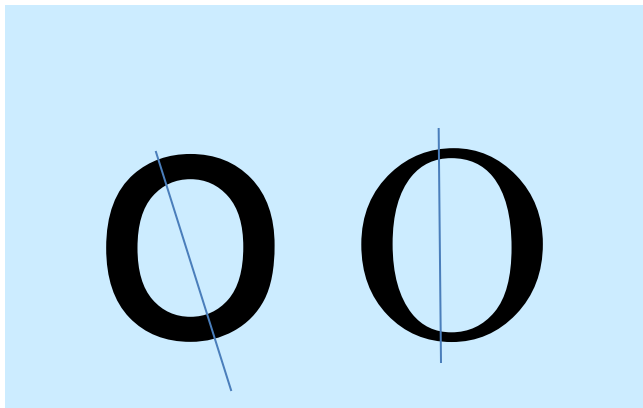


Рис 5.

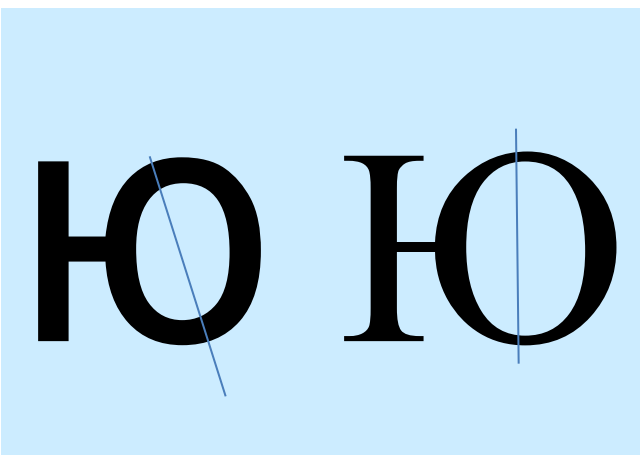


Рис 6.

- Одинаковое стилевое решение Овалов, наклоны осей, наплывы. Рис 5,6.

Построение букв.

2-я группа. Овальные буквы
(О, С, Э, Ю)

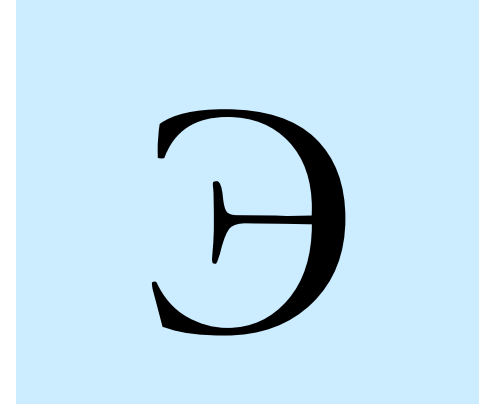
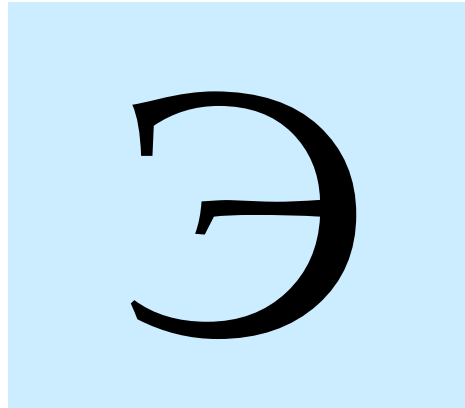
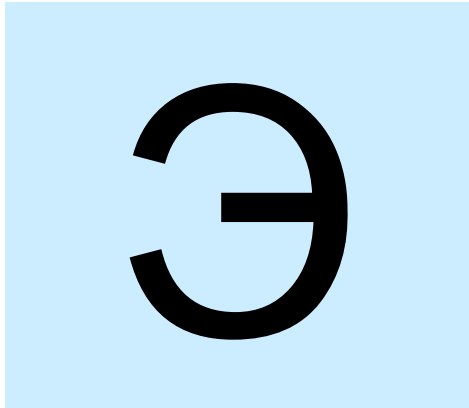
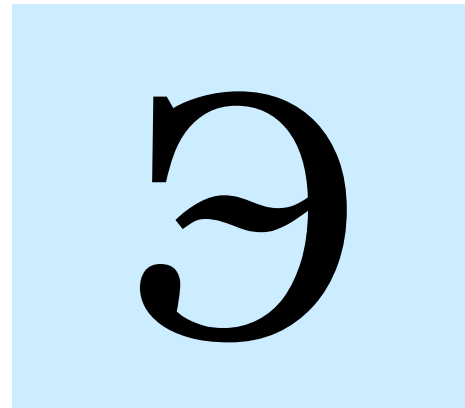


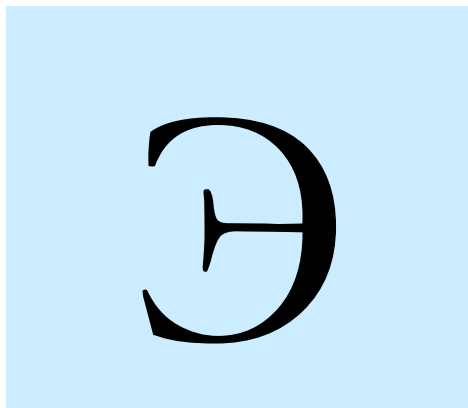
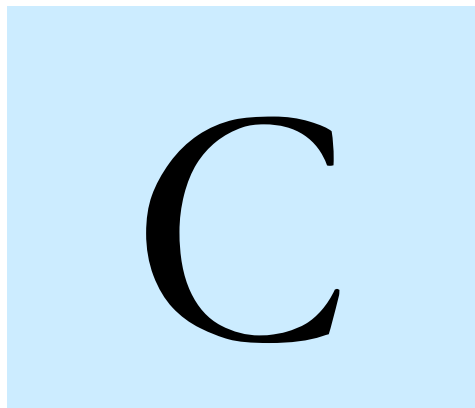
Рис 7.



- Различные решения графики срединного элемента буквы «Э». Рис 7.

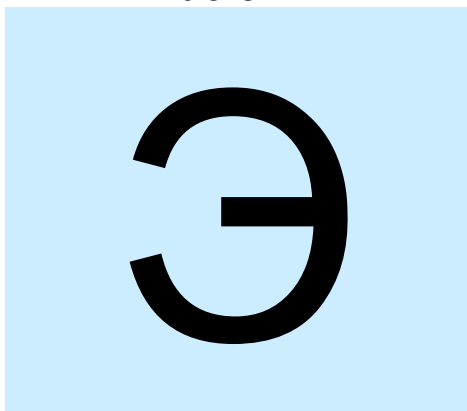
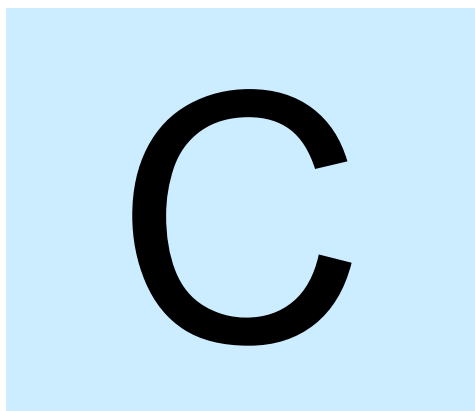
Построение букв.

2-я группа. Овальные буквы
(О, С, Э, Ю)



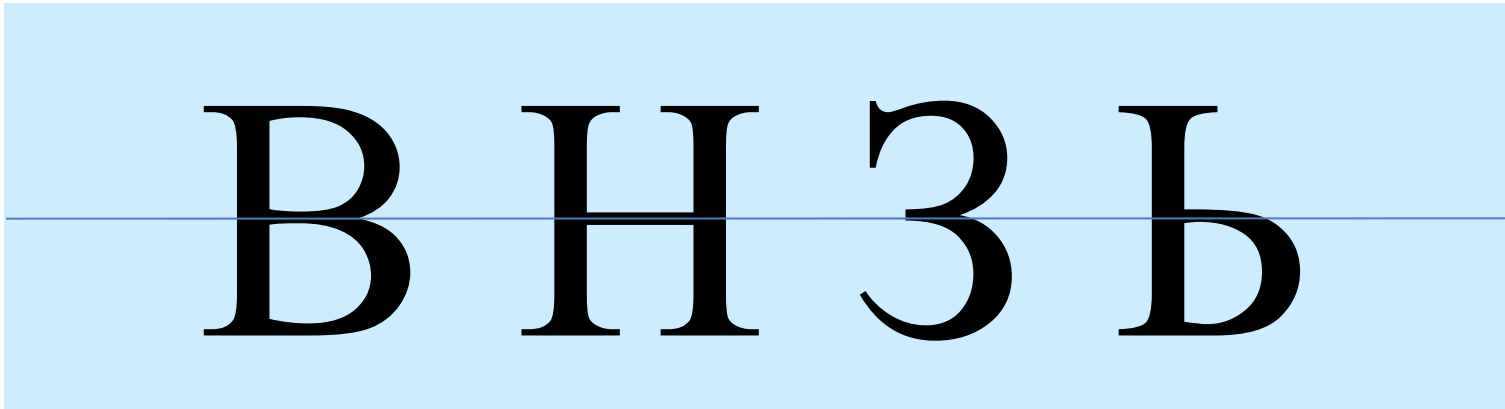
Графическое решение концевых элементов букв «С» и «Э» идентичны. Рис 8.

Рис 8.



Построение букв.

3-я группа. Полуовальные
буквы (В, Б, З, Р, Ъ, Ы)



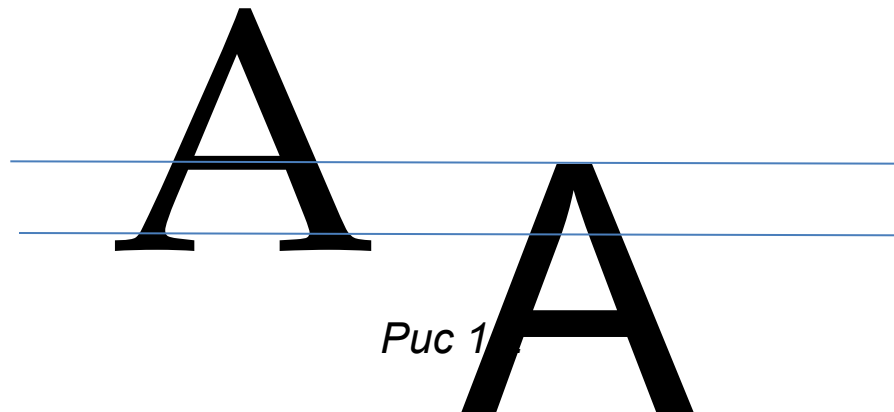
В Н З Ъ

Рис 9.

Серединная линия одинакова для полукруглых и
прямоугольных букв.

Построение букв.

4-я группа. Наклонные
буквы (Х, У, А, К, Ж, Л, Д)



Линия соединительного элемента может
находиться в нижней трети буквы.

Построение букв.

4-я группа. Наклонные
буквы (Х, У, А, К, Ж, Л, Д)

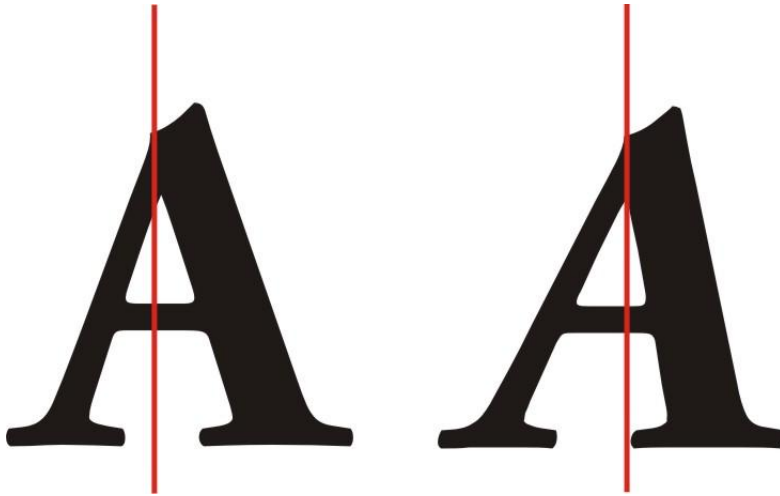


Рис 11.

- Способ эмоционального уравнивания буквы «А»

Построение букв.

4-я группа. Наклонные буквы (Х, У, А, К, Ж, Л, Д)



Рис 12.

- Линия дополнительного элемента контрастной буквы расчленяется для оптимального уравнивания внутрибуквенного пространства

Построение букв.

4-я группа. Наклонные
буквы (Х, У, А, К, Ж, Л, Д)

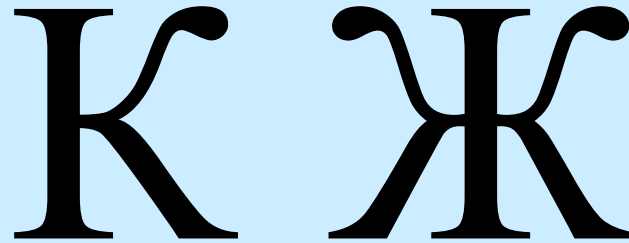
The image shows two large, bold Cyrillic letters, 'К' and 'Ж', centered on a light blue rectangular background. The letter 'К' is on the left and 'Ж' is on the right. Both letters are black and have a classic, slightly stylized font with a small hook at the top of the vertical stem.

Рис 13.

- Буква «Ж» является зеркальным отражением «К»

Построение букв.

4-я группа. Наклонные
буквы (Х, У, А, К, Ж, Л, Д)



- Дизайн букв «Д» и «Л» аналогичен.

Построение букв.

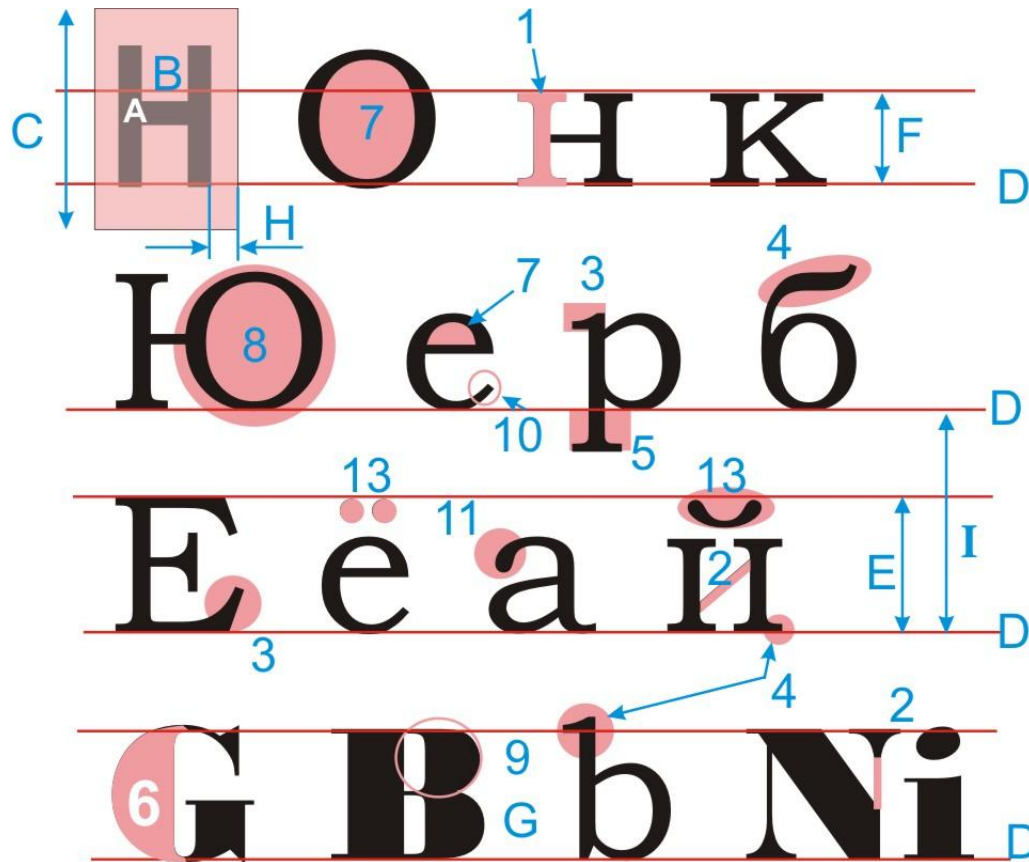
5-я группа. Наклонные
буквы (Т, Г, Ч,)



Т Г

- Буква «Г» не является зеркальным отражением «Т»

Группы шрифтов. Современная специальная терминология.



A – очко литеры (Face of Character).

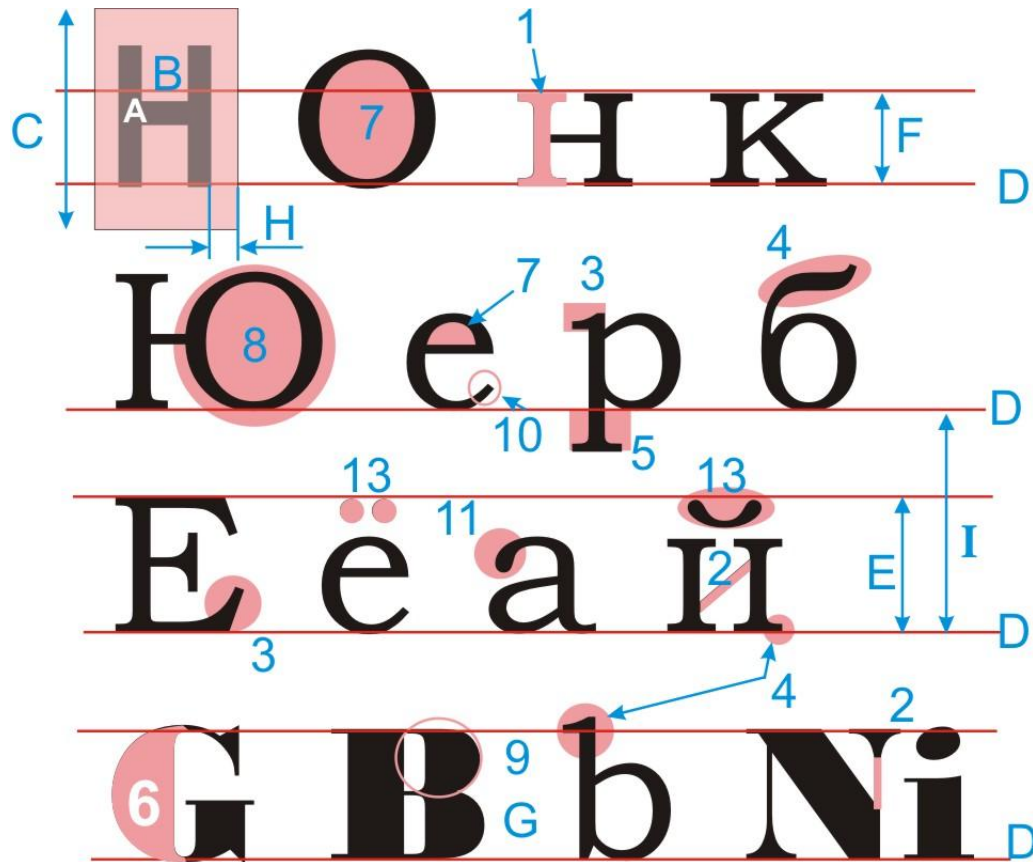
B – кегельная площадка (Em-Square).

C – кегль (Size).

D – линия шрифта (Baseline).

E – высота (рост) прописного знака (Cap-height).

Группы шрифтов. Современная специальная терминология.



F – высота (рост) строчного знака (x-height).

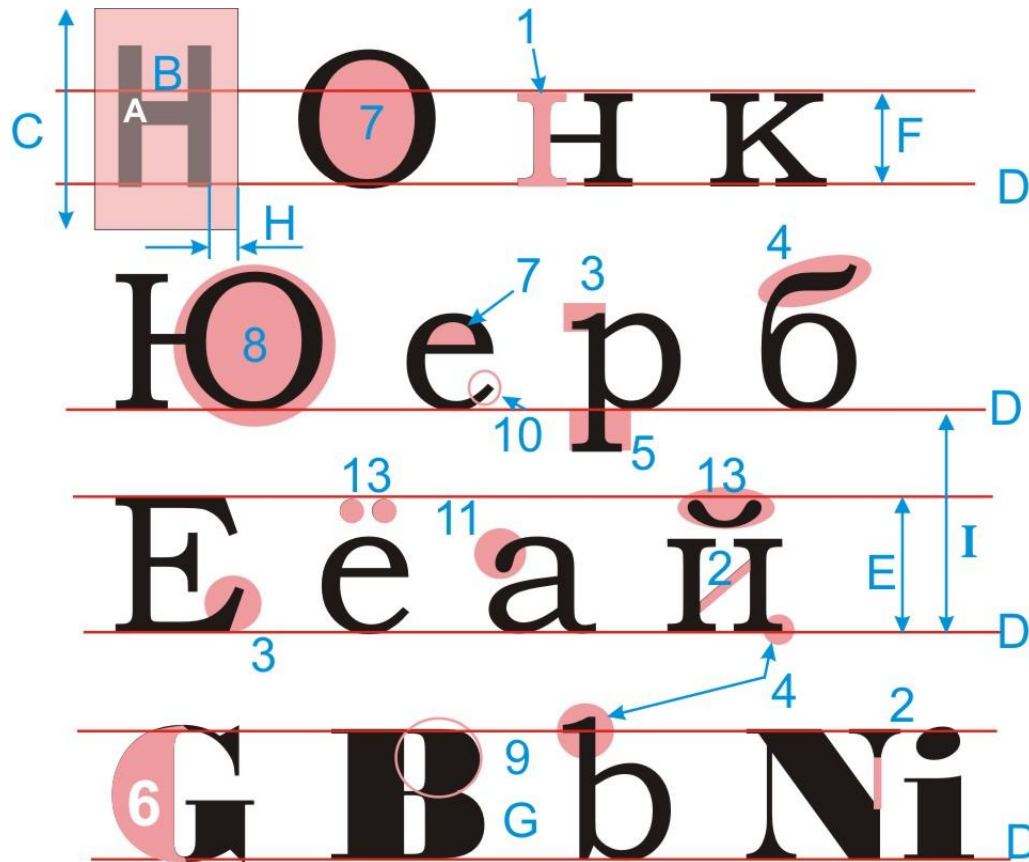
G – межбуквенный просвет (Letterspace).

H – полуапрош (Side bearing).

I – интерлиньяж (Linespace).

Группы шрифтов.

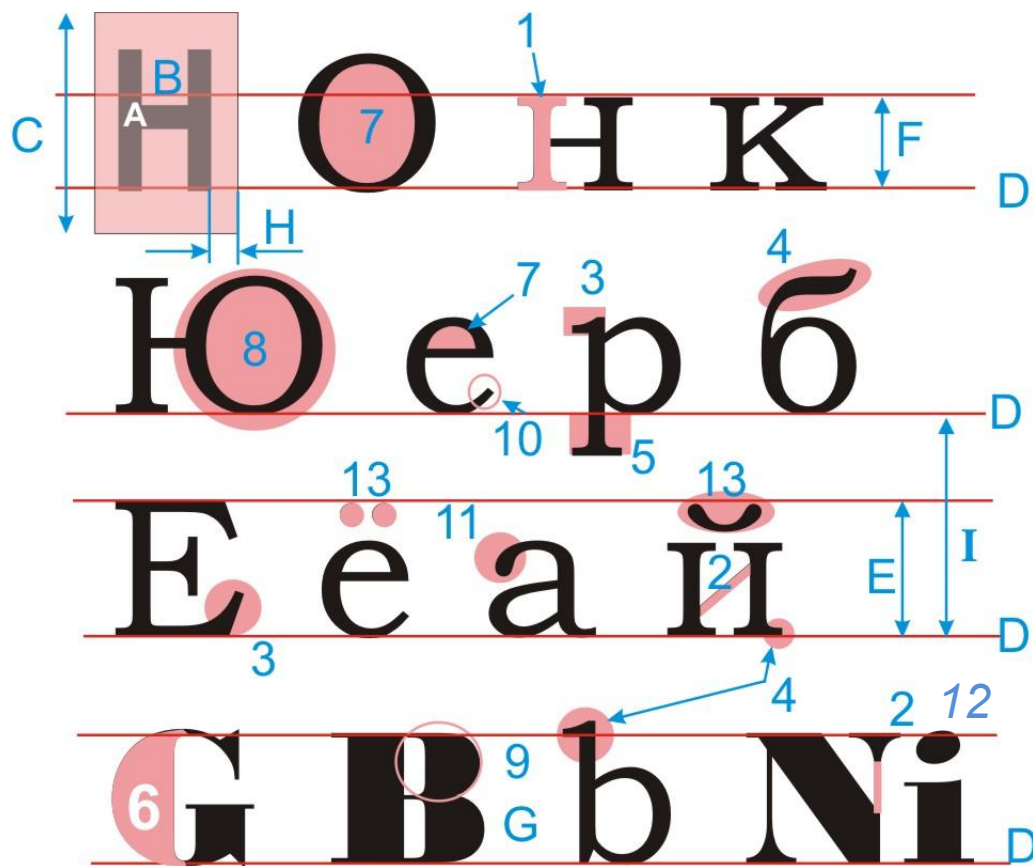
Современная специальная терминология.



1. основной штрих (*Stem*).
2. соединительный штрих (*Hairline*).
3. засечка, сериф (*Serif*).
4. верхний выносной элемент (*Ascender*).
5. нижний выносной элемент (*Descender*).
6. наплыв (*Stress*).

Группы шрифтов.

Современная специальная терминология.



7. внутрибуквенный просвет (*Counter*).
8. овал (*Oval*).
9. полуовал (*Bowl*).
10. концевой элемент (*Terminal*).
11. каплевидный элемент (*Ball*).
12. точка (*Dot*).
13. диакритический знак, акцент (*Accent*).

Вопросы для самоконтроля.

1. Могут ли буквы Ц и Щ иметь разные концевые элементы?
2. Левый или правый наклонный элемент буквы Х является основным?

Рекомендуемая литература

1. Феличи, Джеймс.

Типографика: шрифт, верстка, дизайн [Текст] =

Typography / Д. Феличи ; пер. с англ. и коммент. С. И.

Пономоренко. - СПб. : БХВ-Петербург, **2004**. - 496 с. :

ил.

2. 1000 способов шрифтового дизайна [Текст] :

шрифты, достигшие совершенства. : пер. с англ. /

Wilson Harvey/ Loewy; дизайн Р. Burgess, В. Wood. - М. :

РИП-Холдинг, **2005**. - 297, [30] с. : ил. - Пер. изд.:

Rockport Publishers, Inc., U.S., 2005

Использование материалов презентации

Использование данной презентации, может осуществляться только при условии соблюдения требований законов РФ об авторском праве и интеллектуальной собственности, а также с учетом требований настоящего Заявления.

Презентация является собственностью авторов. Разрешается распечатывать копию любой части презентации для личного некоммерческого использования, однако не допускается распечатывать какую-либо часть презентации с любой иной целью или по каким-либо причинам вносить изменения в любую часть презентации. Использование любой части презентации в другом произведении, как в печатной, электронной, так и иной форме, а также использование любой части презентации в другой презентации посредством ссылки или иным образом допускается только после получения письменного согласия авторов.