

Дисциплина «Композиция».
Модуль №3. Декор.
Блок контроля.
СПО ДПИ и народные промыслы.



Сост. Преп.
Бобровского филиала УКСАП
Дёгтева Т.А.
п. Бобровский
2010г.



Цели модуля:



- Художественно-техническое образование и эстетическое воспитание обучающихся, приобщение их к проектной деятельности на примере художественной обработки древесины и керамики;
- Расширение кругозора, воспитание интереса и понимания значения изобразительного, декоративно-прикладного искусства и ремесла (в т.ч. проектирования и конструирования изделий из дерева и керамики) в жизни общества и человека;
- Формирование умений и навыков в создании декоративных композиций и предметов интерьера из дерева и глины;
- Развитие изобразительных навыков и творческих способностей.
- Расширение возможностей выпускников в профессиональной самореализации.
- Формирование художественного восприятия предметной среды.
- Освоение теоретических основ композиции;
- Освоение терминологии художественного процесса и композиции.
- Развитие навыков анализа, синтеза, стилизации, типизации и формообразования.

Содержание модуля:



- Понятие декора. Виды декора в художественной деревообработке и обработке керамики.
- Роль декора в композиции предмета ДПИ. Способы размещения декора на предмете ДПИ
- Формообразующий декор изделия ДПИ.
- Орнаментальный декор изделия ДПИ.
- Сюжетный декор изделия ДПИ.

Практические задания:

- Разработка формообразующего декора предмета ДПИ (скульптурный сосуд, элемент интерьера, игрушка и т. п.).
- Разработка орнаментального декора для заданного предмета ДПИ.
- Разработка декоративного блюда с сюжетным декором (лубок, сказка, пословицы-поговорки и т.п.)

После изучения модуля



Выпускник должен знать:

- Правила композиции и проектирования при разработке и изготовлении художественных изделий из дерева и керамики.
- Правила композиционного размещения декоративных элементов на изделиях декоративно-прикладного искусства.
- Особенности образного языка изобразительного и декоративно-прикладного искусства, специальную терминологию;
- Основы и правила выполнения эскизов, проектов и изображений художественных изделий (технический рисунок, отмывка и т.п.).

После изучения модуля



Выпускник должен уметь:

- выполнять изображения художественных изделий из дерева и керамики (эскизы, зарисовки, технический рисунок, отмывка, эскизный проект).
- осознанно применять правила композиции в процессе проектирования художественных изделий из дерева и керамики.
- Использовать в процессе композиции анализ, синтез, стилизацию, типизацию и формообразование;
- Выполнять технический рисунок и отмывку изображений предметов из дерева и керамики, с учётом его конструктивных особенностей.
- Применять приёмы переработки реальной формы в декоративные;

Содержание контрольного блока:



- Аудиторная контрольная работа – 2 часа.
- Просмотр – 2 часа
- Дистанционная контрольная работа – 8 часов.
- Консультации – 4 часа.

Аудиторная контрольная работа



- Аудиторная контрольная работа представляет собой самостоятельную работу студента, рассчитанную на 2 учебных часа, в соответствии с учебным планом.
- Аудиторная контрольная работа предполагает выполнение задания одинакового по сложности, тематике и технике исполнения для всех студентов.

Аудиторная контрольная работа



- Тема: симметричная орнаментальная композиция для резной филёнки.
- Тип орнамента: розетка;
- Вид орнамента: плетёнка + растительный;
- Размер листа – А4;
- Ахроматическая отмывка акварелью или тушью.
- Подпись чертёжным шрифтом в правом нижнем углу (Ф.И., №гр.).

Просмотр.



- Просмотр – форма контроля, предполагающая публичное оценивание результатов выполнения аудиторной контрольной работы, а так же всех практических работ и упражнений, выполненных в процессе освоения 1-3 модулей программы.

Этапы проведения просмотра:

- Подготовка к просмотру – 30 мин.
- Просмотр и обсуждение работ – 30 мин.
- Подведение итогов и выставление самооценок и оценок.



Рейтинговая оценка просмотра:

Параметры	Уровни освоения			
Грамотность комп. решения	1 уровень	2 уровень	3 уровень	4 уровень –
Количество работ соответствует требованиям	– параметр не проявляется	– параметр проявляется	– параметр проявляется	параметр проявляется всегда + творческий
Аккуратность исполнения	«0» баллов	не всегда «2» б.	часто – «3» балла.	подход – «4» +1 балл
Гармония цвета и формы				
Креативность				



Рейтинговая оценка просмотра:

Оценка результата просмотра:

- 20-25 баллов – «отлично».
- 15-19 баллов – «хорошо».
- 10-14 баллов – «удовлетворительно» - необходимо вернуться к изучению модуля.
- Менее 9 баллов – «неудовлетворительно» необходимо вернуться к изучению модуля и выполнить недостающие работы или доработать работы, получившие низкие оценки.

Требования к выполнению дистанционной контрольной работы



- Дистанционная контрольная работа представляет собой самостоятельную работу студента (выполняемую дистанционно), рассчитанную на 8 учебных часов, в соответствии с учебным планом.

Содержание Дистанционной контрольной работы

- Выполнение иллюстративного проекта предмета декоративно-прикладного искусства по собственной композиции в цвете (художественная обработка древесины; роспись керамики).

Требования к оформлению иллюстративного проекта:

- Проект необходимо выполнить на листе А3.
- Отмывка в цвете, изображение наиболее выгодно показывающее форму и декор предмета (изометрия, диметрия или вид спереди).

Требования к выполнению дистанционной контрольной работы



Этапы выполнения Дистанционной контрольной работы :

- Выбор темы (идея);
- Работа с аналогами (+ не менее 3-х технических рисунков на листах А3-А4 на основе аналогов);
- Анализ, синтез и формообразование;
- Проработка деталей (от общего к частному);
- Выбор вида декора (формообразующий, орнаментальный, сюжетный).
- Распределение декора по поверхности предмета;
- Проработка элементов декора (мотивы, формы, стиль и т.п.);
- Обобщение изображения (от частного к целому).
- Выполнение иллюстративного проекта изделия в цвете.

Темы (виды изделий) для проектирования:

1. Декоративные маски (2-3 шт. в зависимости от степени сложности).

2. Корпус для часов:

- Напольный;
- Настольный;
- Настенный;

3. Декоративный светильник:

- Потолочный.
- Напольный;
- Настольный;
- Настенный;

4. Жардиньерка (интерьерная, уличная):

- Напольная;
- Настольная;
- Настенная;



Темы (виды изделий) для курсового проектирования:

5. Письменный прибор.

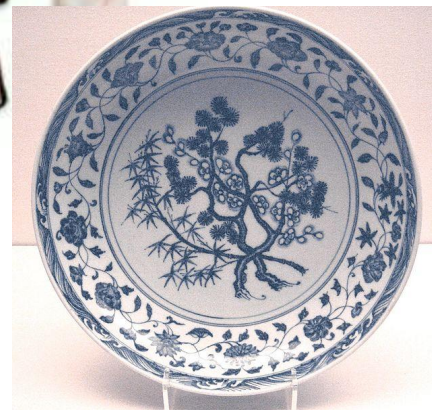
6. Сувенир:

- Пасхальный;
- Новогодний, рождественский;
- Юбилейный;
- Профессиональный;
- Геральдический;
- Игрушка.
- Шкатулка.

7. Декоративное блюдо.

8. Наглядное пособие для учебного процесса.

- Виды резьбы;
- Виды орнамента;
- Типы орнамента;



Консультации



- Консультации в количестве 2 часов проводятся для студентов, перед выполнением дистанционной контрольной работы.

Содержание консультаций:

- Просмотр презентации с заданием;
- Выдача заданий на бумажном носителе;
- Работа в форме «вопрос-ответ».



Рекомендуемая литература:

- Полянский В.И. Композиция. Екатеринбург. «СОКРАТ». 1999.
- Сокольникова Н.М. Основы композиции. Обнинск. «Титул». 1996.
- Барташевич А.А., Романовский А.М., художественная обработка дерева. Минск, ВШ, 2000.
- Федотов Г. Дерево. М.: «ЭКСМО-ПРЕСС». 2002
- Федотов Г. Волшебный мир дерева. М.: Просвещение. 1987.
- Шорохов Е.В. Композиция. М.: Просвещение. 1986.

Интернет – ресурсы:

- ru.wikipedia.org/wiki/
- evartist.narod.ru
- <http://www.krugosvet.ru>



Спасибо за внимание!

