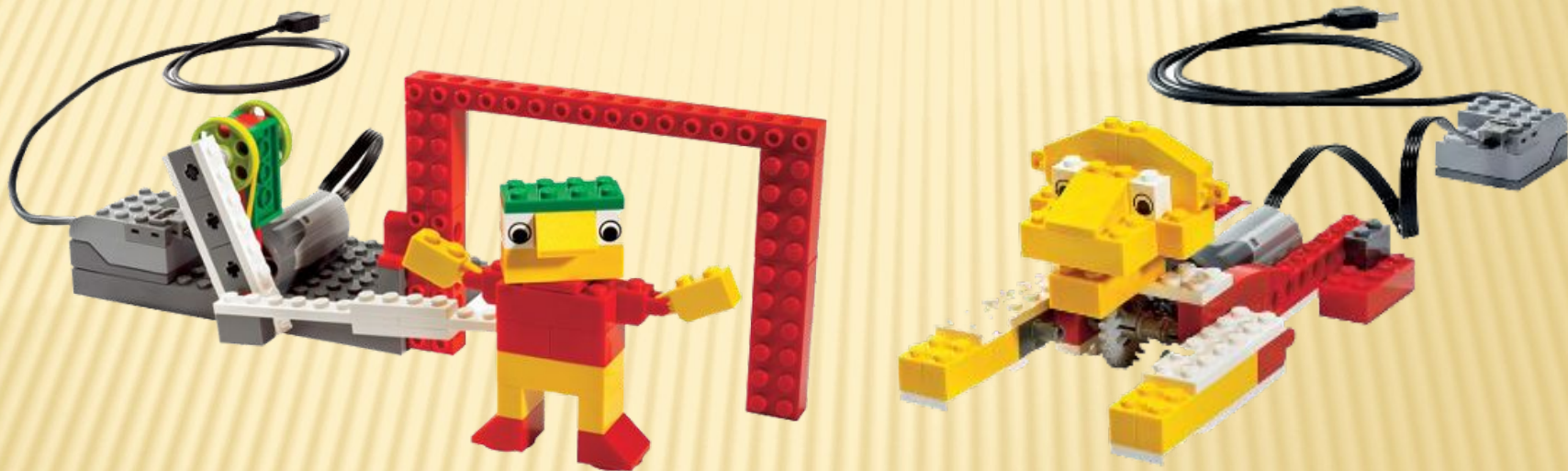


# ЗАГАДКИ И СЮРПРИЗЫ КОНСТРУКТОРА «LEGO»



ГБОУ гимназия № 399 Красносельского района  
Учитель начальных классов: Щучкина И.Н.

ОТКРЫТИЙ НЕОЖИДАННЫХ НЕ ЖДУТ;  
ИХ ПРОИЗВОДЯТ ТВОРЧЕСКИЕ ЛЮДИ...

А. ГРИГОРЬЕВ



# СОСТАВ КОНСТРУКТОРА



□ 158 элементов

## 1) **USB LEGO-коммутатор**

□ Через коммутатор осуществляется управление датчиками и моторами при помощи программного обеспечения WeDo™. Через два разъёма коммутатора подаётся питание на моторы и проводится обмен данными между датчиками и компьютером.

□

## 2) **Мотор**

Можно запрограммировать направление вращения мотора (по часовой стрелке или против) и его мощность. Питание на мотор (5В) подаётся через USB порт компьютера.

□

## 3) **Датчик наклона**

Сообщает о направлении наклона; различает шесть положений: «Носом вверх», «Носом вниз», «На левый бок», «На правый бок», «Нет наклона» и «Любой наклон».

□

## 4) **Датчик расстояния**

Обнаруживает объекты на расстоянии до 15 см.



**Начать исполнение алгоритма**



**Мотор по часовой стрелке**



**Мотор против часовой стрелки**



**Стоп мотор**



**Включить мотор на определенное время**



**Пауза**



**Повторение действия или набора действий (цикл)**



**Ввод числа**

# ЗАБАВНЫЕ МЕХАНИЗМЫ



# ФУТБОЛ

---



# ЗВЕРИ

---



# ПРИКЛЮЧЕНИЯ





# НАУКА ВЫИГРЫВАЕТ, КОГДА ЕЁ КРЫЛЬЯ РАСКОВАНЫ ФАНТАЗИЕЙ М.ФАРАДЕЙ

