

# ИМИДЖ ДЕЛОВОГО СОТРУДНИКА

*Работу выполнила  
Учитель технологии  
МОУ «СОШ №2»*

*Г. Балаково  
Саратовской обл.  
Стрекнева О. М.*

2009



# Одежда

*Предпочтение стоит отдавать костюмам*

*Он предполагает замену блузок, платков, шарфов, юбки на брюки или одного жакета на другой*





***Элегантной деловой женщине вполне хватит пары жакетов, двух юбок, брюк, нескольких блузок и жилетов.***



*В любую погоду Женщина на работе должна быть в чулках или колготках*

*Менять туалеты желательно ежедневно, чтобы вещи не надоедали и не «гасили настроение»*





# Обувь

*Не увлекайтесь обувью с вычурными, блестящими украшениями*

*Самая простая одежда становится элегантной, если на вас красивые туфли изящной формы, гармонирующие по цвету с элементами костюма*



# Аксессуары

*Цветной платочек, брошь, фигурная заколка, оригинальный поясок, элегантная сумочка – эти и другие нехитрые детали туалета придают внешнему виду женщины индивидуальность.*





# Украшения

*Лучше – когда украшений немного, но они, по возможности, дорогие.*

*Деловая женщина не должна надевать четырех украшений сразу: клипсы (серьги), бусы (цепочка), брошь и браслет. Максимальны допустимы только три украшения вместе.*



# Походка

*Оптимальная ширина шага, составляет полторы длины ступни;*

*Главный секрет походки супермоделей- в их абсолютной уверенности в собственной неотразимости;*

*Разверните плечи и представьте*

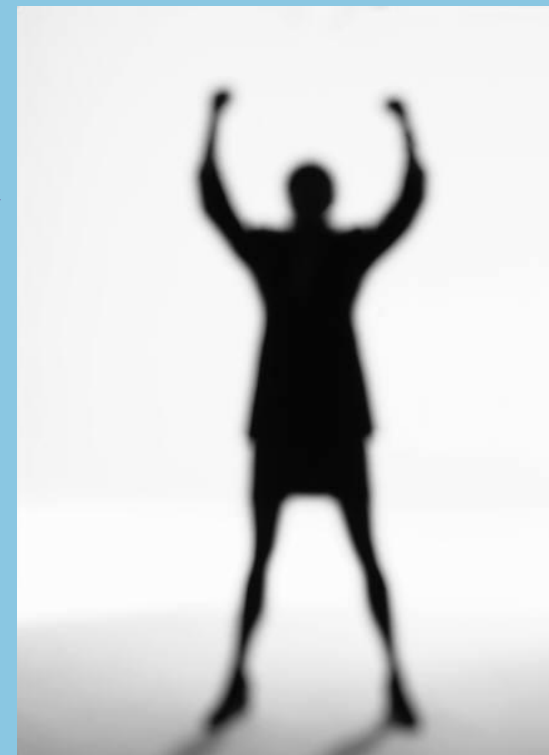






# Секреты неотразимой походки

1. *Разверните плечи и представьте, что у вас длинная, просто лебединая шея;*
2. *Голову нужно держать прямо, ни в коем случае не опуская глаз;*
3. *Следите за руками – предплечья двигаться при ходьбе не должны*





# Прическа

*Она должна быть  
строгой, но элегантной;*

*Существует четыре  
основных*

*Правила при выборе*

*причёски:*





- 1. Учитывается тип фигуры женщины;**
- 2. Учитывается тип лица;**
- 3. Используется возможность подкорректировать отдельные части лиц;**
- 4. Принимается во внимание форма головы.**



# Макияж

*Макияж является обязательным:  
накрашенные губы, ресницы,  
немного румян, маникюр.*

*Лак для ногтей желательно  
подбирать в тон губной помады.*

*Длина ногтей – средняя.*

*Макияж должен соответствовать  
цвету волос.*





# ОЧКИ



*Оправа очков должна быть средних размеров, пластмассовая или металлическая;*

*Не рекомендуются тёмные и дымчатые очки, особенно во время деловых бесед*



# Парфюм

*На работе нужно им пользоваться осторожно, или вообще не пользоваться;*

*Днем лучше пользоваться туалетной водой, дезодорантом – несколько раз в день, независимо от времени года;*

*Все парфюмерные средства дают благоприятный эффект только при нанесении на чистую кожу.*

# Литература



- *В. Д. Симоненко. Технология 10 класс. - М.; Вентана-Граф, 2007.*
- *В. П. Шейнов. Секретарь. Практическое пособие. – М.; Вентана-Граф, 2005.*

