

# Изделия из солёного теста Магнит на холодильник



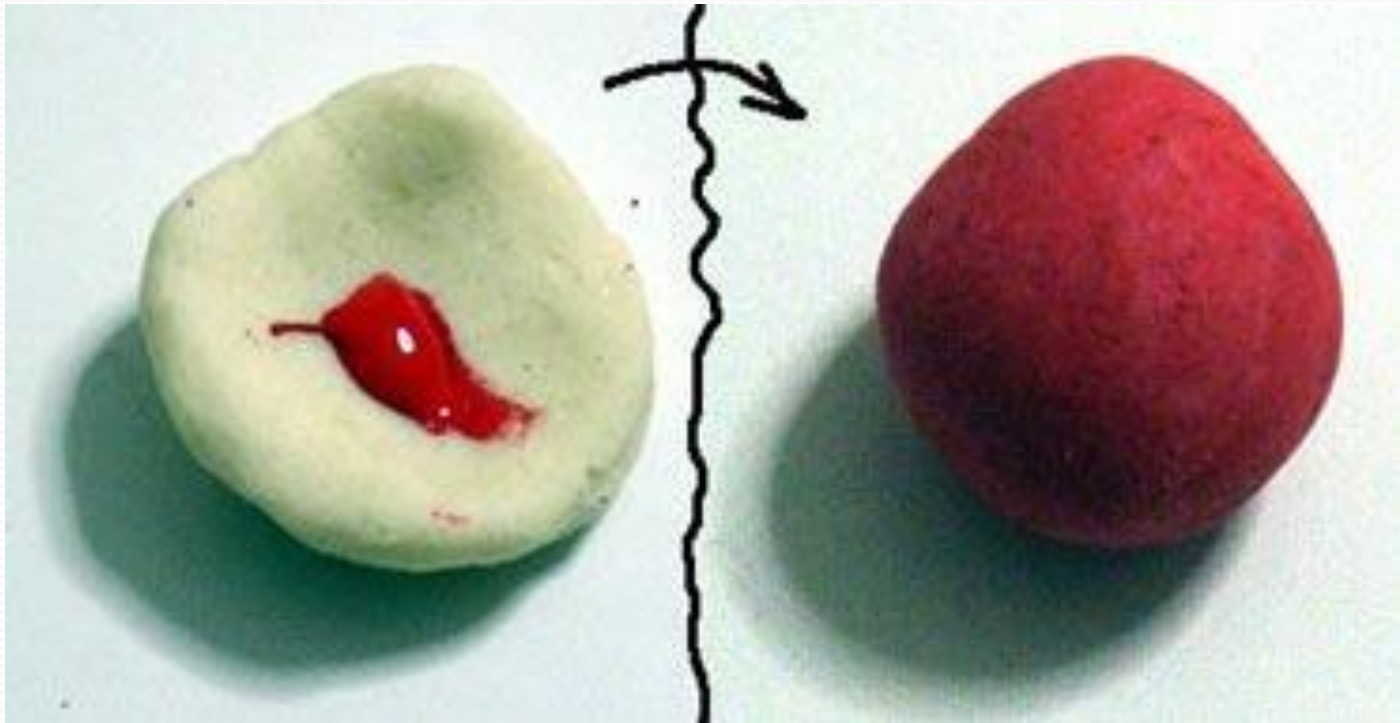
# Сформировать шарик



# Равномерно распределить по поверхности

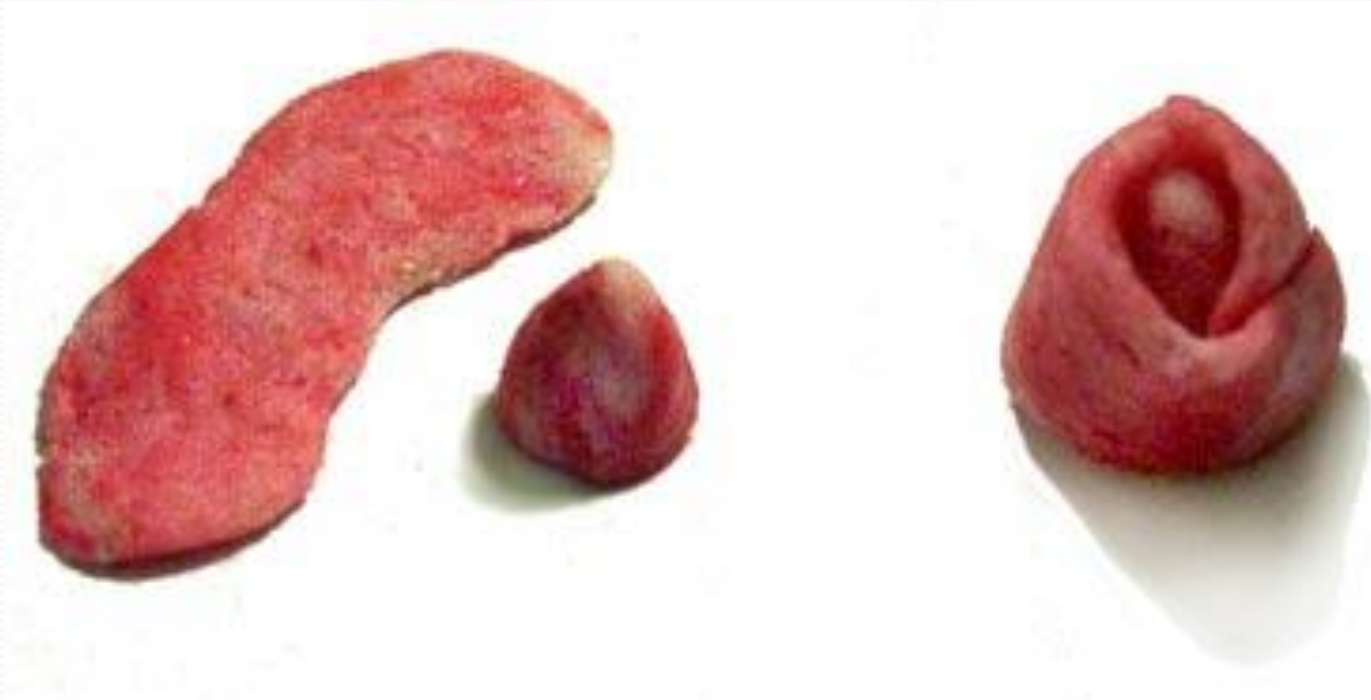


1. Отделить кусочек теста 2.  
Смешать с небольшим  
количеством гуаши



1. Сформировать конус

2. Сделать тонкую полоску и обернуть вокруг конуса



1. Каждый следующий лепесток делать больше предыдущего

2. Лепестки закрепить внизу



1. Отделить комочек теста
2. Смешать с зеленой гуашью



# 1. Придать форму лепестка 2. Нанести стекой полоски





1. Сделать конус
2. Разрезать на 5 полосок
3. Расправить лепестки



1 Делаем маленький шарик 2.  
Разминаем его в лепешку 3.  
Защипываем уголки по краям



# ● Сборка изделия



- 1. Под основу положить магнит.
- 2. Места склеивания деталей увлажнить.
- 3. Поставить на основу.
- 4. Высушить в теплом сухом месте.