

# Раздел 2: Техническое исполнение дизайн - проекта в материале



**Товление  
изделия**

Ф.И. студента	задание
Беляева Е.	Обработка рукава
Боровкова С.	Окончательная отделка изделия
Белькова М.	Обработать детали кота
Денисова Я.	Обработка копыта
Кунгурова М.	Разработка баннера
Удальцова А.	Обработка подушки
Пашков П.	Обработка шеи куклы
Сергеева О.	Обработка ламбрекена
Кукушкина Е.	Обработка накидки

Пастухова Ю.	Обработка носков
Пономаренко К.	Обработка копыта, раскрой бровей
Шайбакова А .	Обработка боковых срезов портьеры
Шкаврова О.	Обработка покрывала
Колесникова Ю.	Изготовление панно

# Техническое описание образца модели



Модель – подушка  
декоративная  
Размер – 50х50  
Материалы – хлопок,  
тесьма «Молния»,  
наполнитель  
(синтепон), нитки  
Техника изготовления –  
печворк  
Автор: Удальцова А.

# Технология изготовления

1. Раскрой изделия
2. Обработка наволочки

# АНАГРАММЫ

Перснаток, цынинож, нолокво, окстеж,  
лышекок.  
Мстетаь, боатачът, рптичатаь, антсоричът,  
азтсоричът, тсчатаь.

Окснртиуоравине, омедилоравине,  
бородувонаеи, нитсуремтны.

Опқдалқда, афтккруа, акелдйсоокп,  
лфзилени.

# МЕТАГРАММЫ

1. С буквой Е - пальто сошьете,  
С буквой А - письмо пошлете.
2. С буквой К - цветной шнурок во шве,  
С буквой Р - все то же в башмаке,  
С буквой Б - у девочки в косе.
3. С буквой В - пальто теплее,  
А на платье и бельё.  
Ткань на букву С пойдет.

# ТЕСТ

## К терминам подберите содержание работы

Тема. "Выполнение ручных работ".

1. Сметать. 2. Наметать. 3. Заметать. 4.

Пришить.

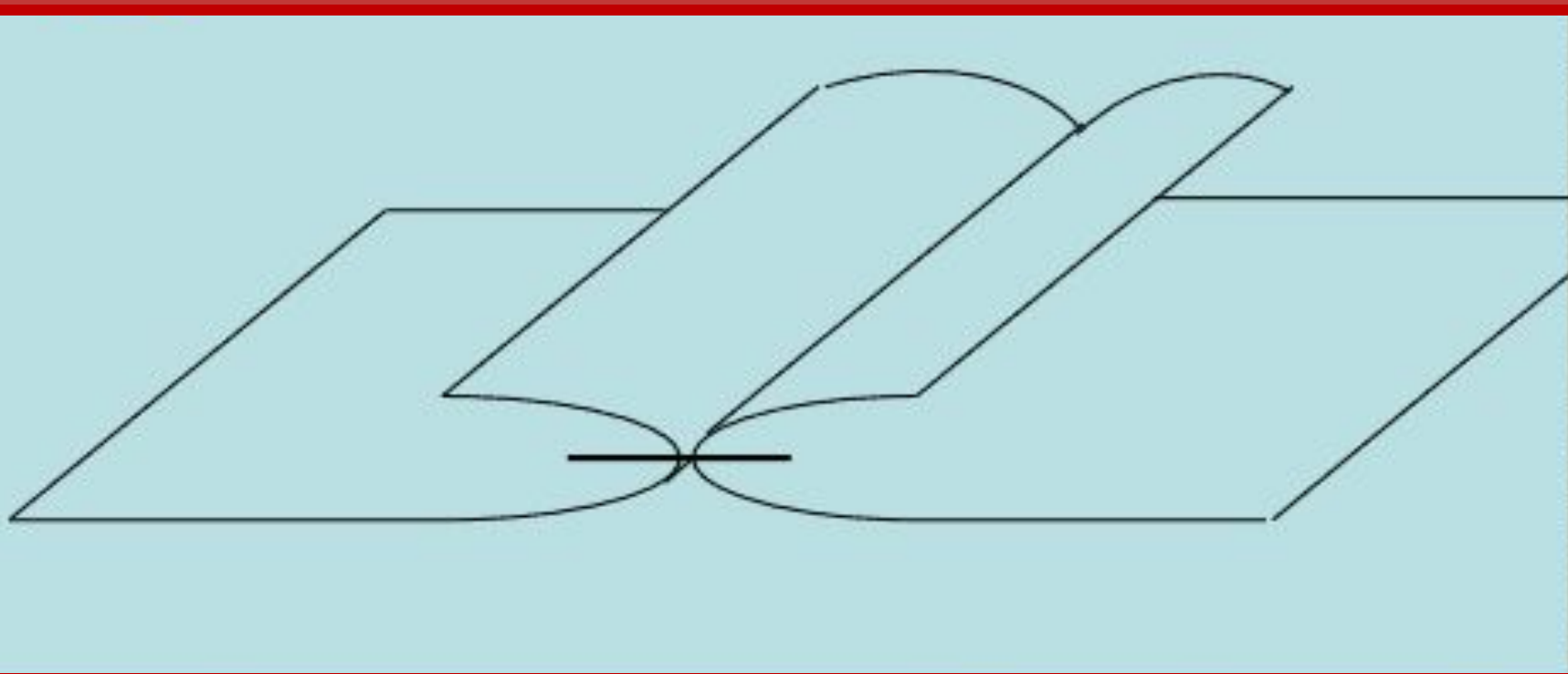
Тема. "Влажно-тепловые работы".

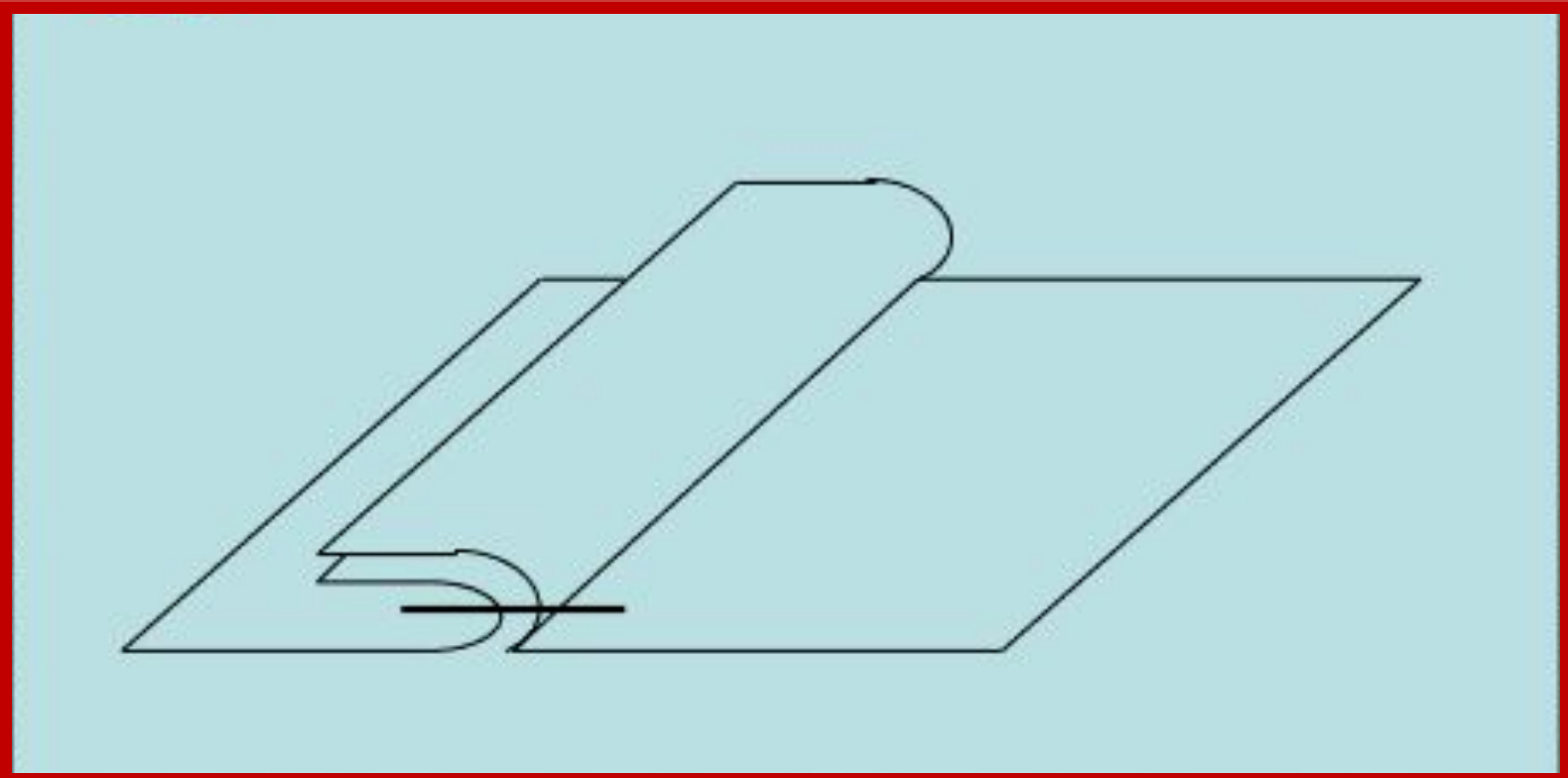
1. Приутюжить. 2. Заутюжить. 3. Разутюжить.

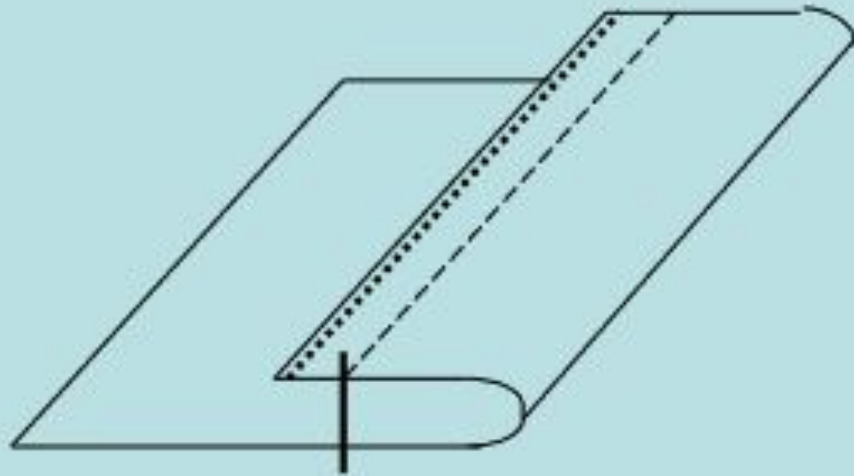
4. Декатировать. 5. Отутюжить.

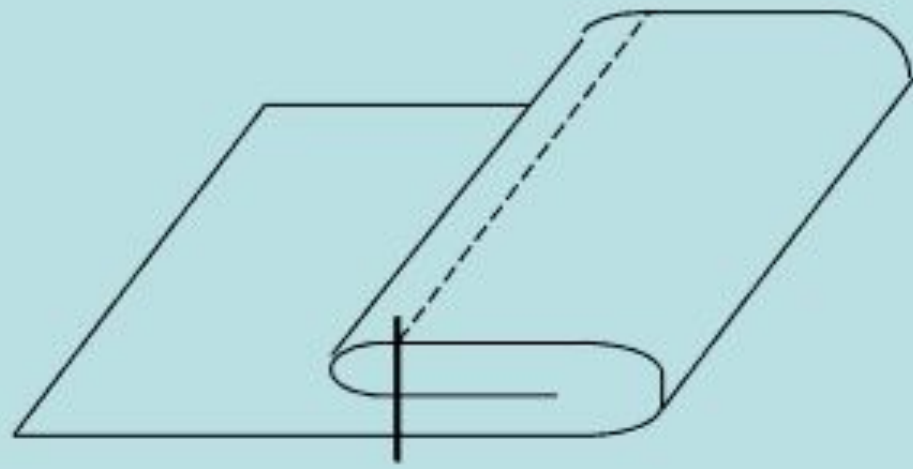


К графическим изображениям швов подберите их название









Термин	Содержание работы	Примечание
<u>С</u> метать	Временно соединить детали равные по величине	<u>С</u> метать части изделия
<u>На</u> метать	Временно соединить две детали, наложенные одна на другую (меньшую на большую)	<u>На</u> метать монтажную тесьму на основную деталь
<u>При</u> метать	Временно присоединить меньшую деталь к большей	<u>При</u> метать пояс к фартуку
<u>За</u> метать	Временно закрепить подогнутые края детали	<u>За</u> метать низ изделия
<u>При</u> шить	Прикрепить фурнитуру, отделку на изделие стежками постоянного назначения	<u>При</u> шить пуговицы,

# СХЕМА МАШИННОГО ШВА



<b>Термин</b>	<b>Содержание работы</b>	<b>Примечание</b>
<b><u>С</u>тачать</b>	Соединить детали равные по величине	<b>С</b> тачать части пояса
<b><u>Об</u>тачать</b>	Соединить две детали с последующим вывертыванием их на лицевую сторону	<b>Об</b> тачать верхний срез портьер
<b><u>При</u>тачать</b>	Соединить мелкие детали с крупными строчками постоянного назначения	<b>При</b> тачать пояс
<b><u>На</u>строчить</b>	Проложить строчку при наложении одной детали на другую	<b>На</b> строчить аппликацию
<b><u>За</u>строчить</b>	Проложить строчку для закрепления подогнутого края	<b>За</b> строчить низ изделия

# Говорите правильно

- Наложить
- Наметать
- Настрочить

- Загнуть
- Заметать
- Застрочить

- Приложить
- Приметать
- Пристрочить

- Сложить
- Сметать
- Стачать









Классический дизайн  
Classic 3-го Hall 10-11

WorldWide

WorldWide

SALONE SATELLITE  
2013

Классический дизайн  
11-й Отдел продаж





Lasma Kondrate - Latvia





Evgeniya Matsukevich - Russia

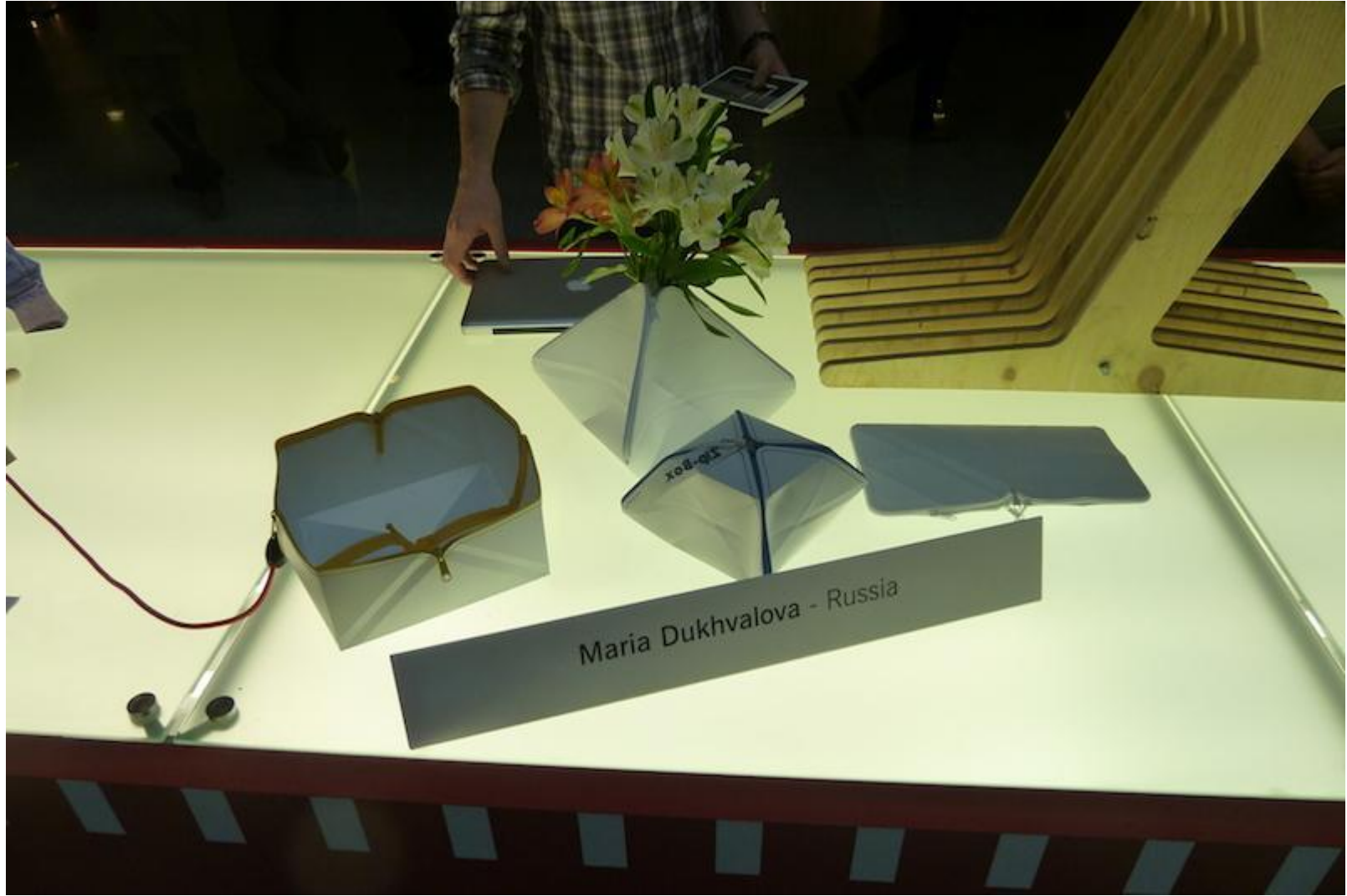










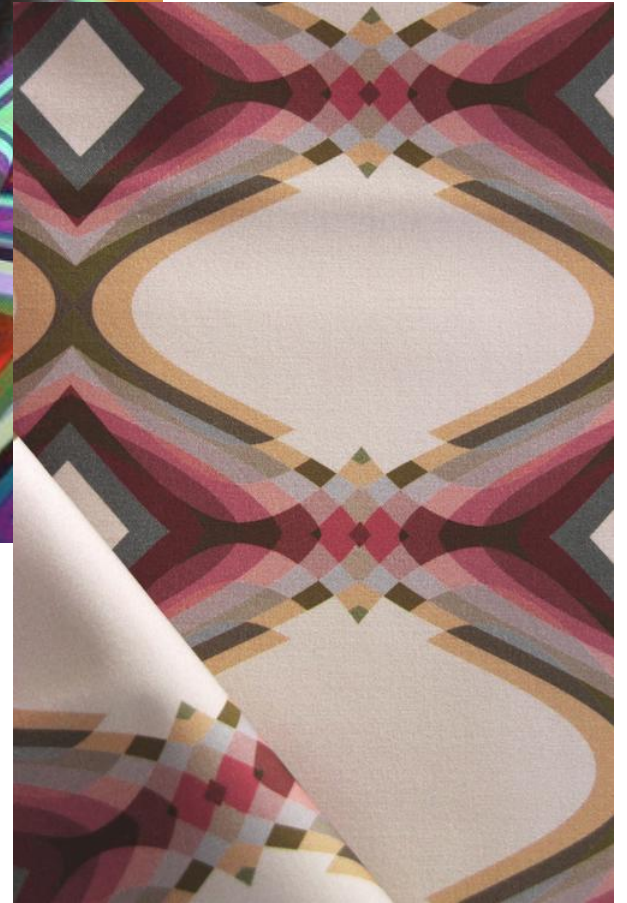
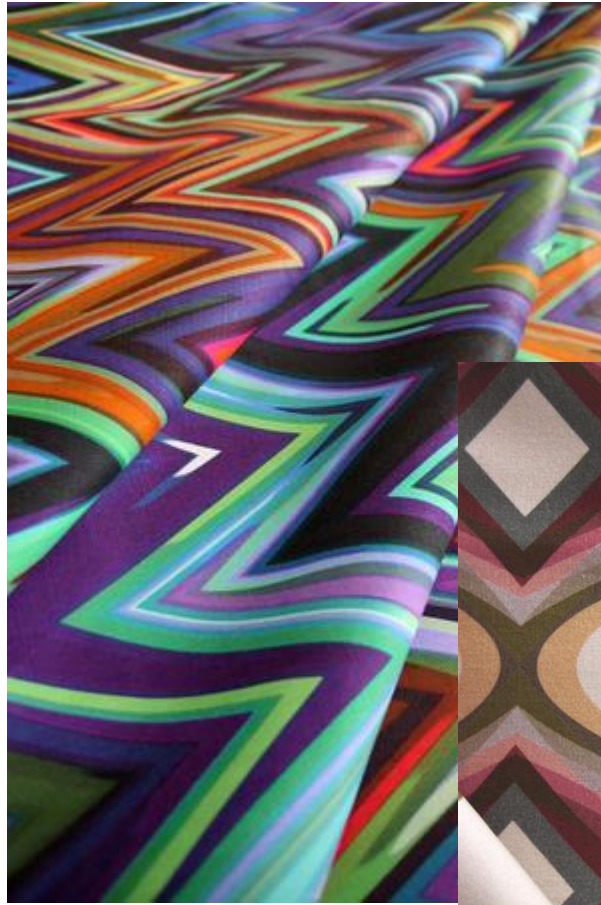




Nataliia Voloshyna - Ukraine

# Задание на занятие

- Изготовление изделия согласно индивидуального задания



o r a n g e

h l o s o m

s t u d i o





Pre-order our best selling Bliss now for early December delivery  
Stock will arrive to us by November 30th. Order now and we will dispatch as soon as they arrive!



As seen in  
**“Five of the best... London Design Festival finds”**



**THE SUNDAY TIMES**









<http://mousekingdom.ucoz.com>

# Критерии оценки практического задания

Оценка ставиться на основании наблюдений за студентами и за обработку деталей изделия.

## Оценка «5».

- Обработка изделия выполнена полностью в соответствии с индивидуальным заданием.
- Изделие обработано поэтапно с учетом техники безопасности работы в швейной мастерской.

# Критерии оценки практического задания

## Оценка «4».

Обработка деталей выполнена полностью, но с небольшими замечаниями по качеству .

## Оценка «3».

- Обработка изделия выполнена правильно не менее чем наполовину или допущена существенная ошибка в обработке припусков на швы, в соблюдении правил техники безопасности при работе в швейной мастерской, которые исправляются по требованию преподавателя.

# Критерии оценки практического задания

- Оценка «2».
- Допущены две и более существенные ошибки в процессе обработки изделия, соблюдены правила техники безопасности при работе в швейной мастерской, которые студент не может исправить даже по требованию преподавателя.
- Оценка «1».
- Обработка изделия не выполнена, у студента отсутствуют практические умения.
-