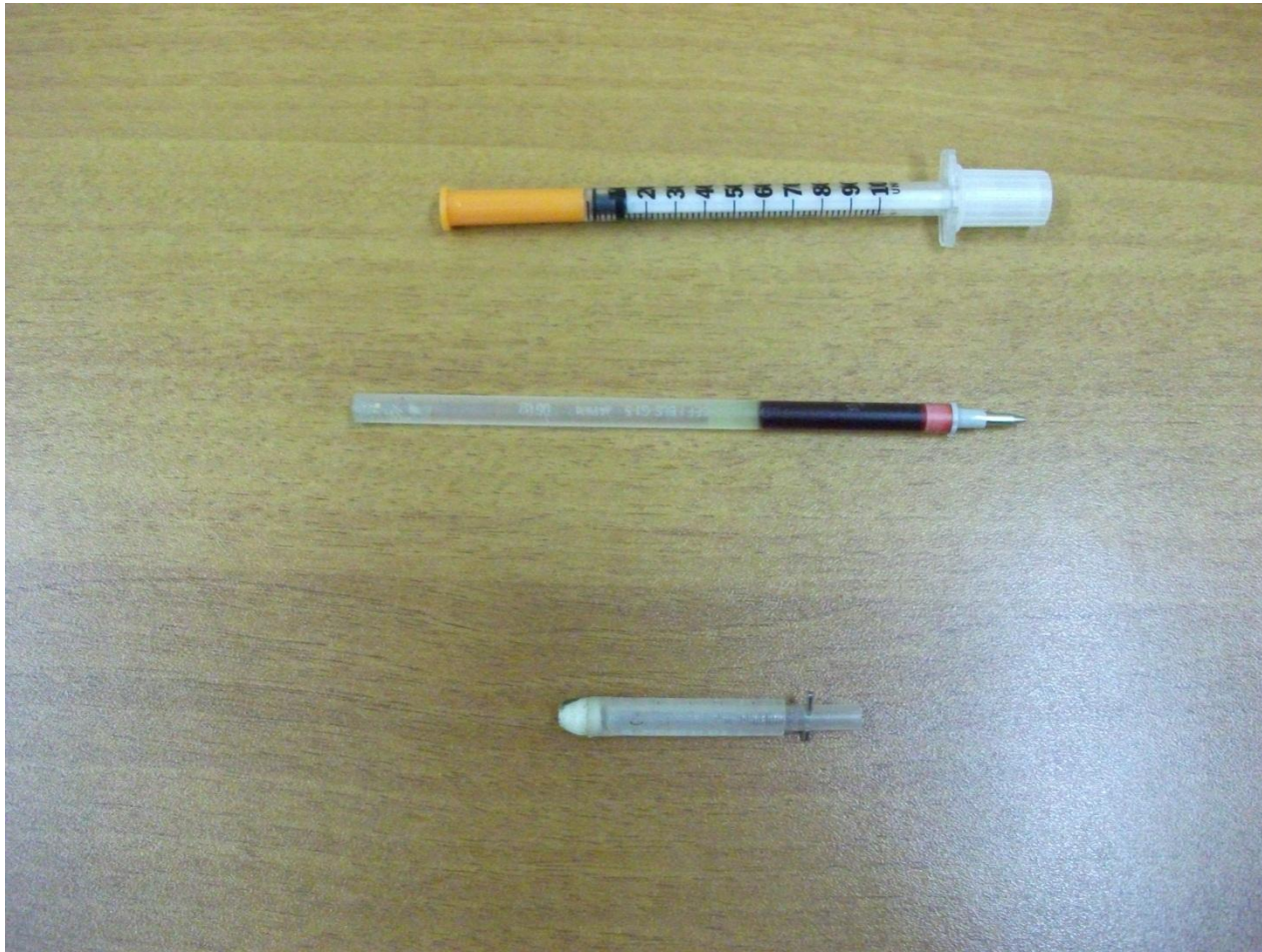


# Изготовление простейшего таймера для метательных моделей НЛГ из подручных материалов

# Исходные заготовки: детский шприц для прививок в школе и старый стержень от гелиевой ручки



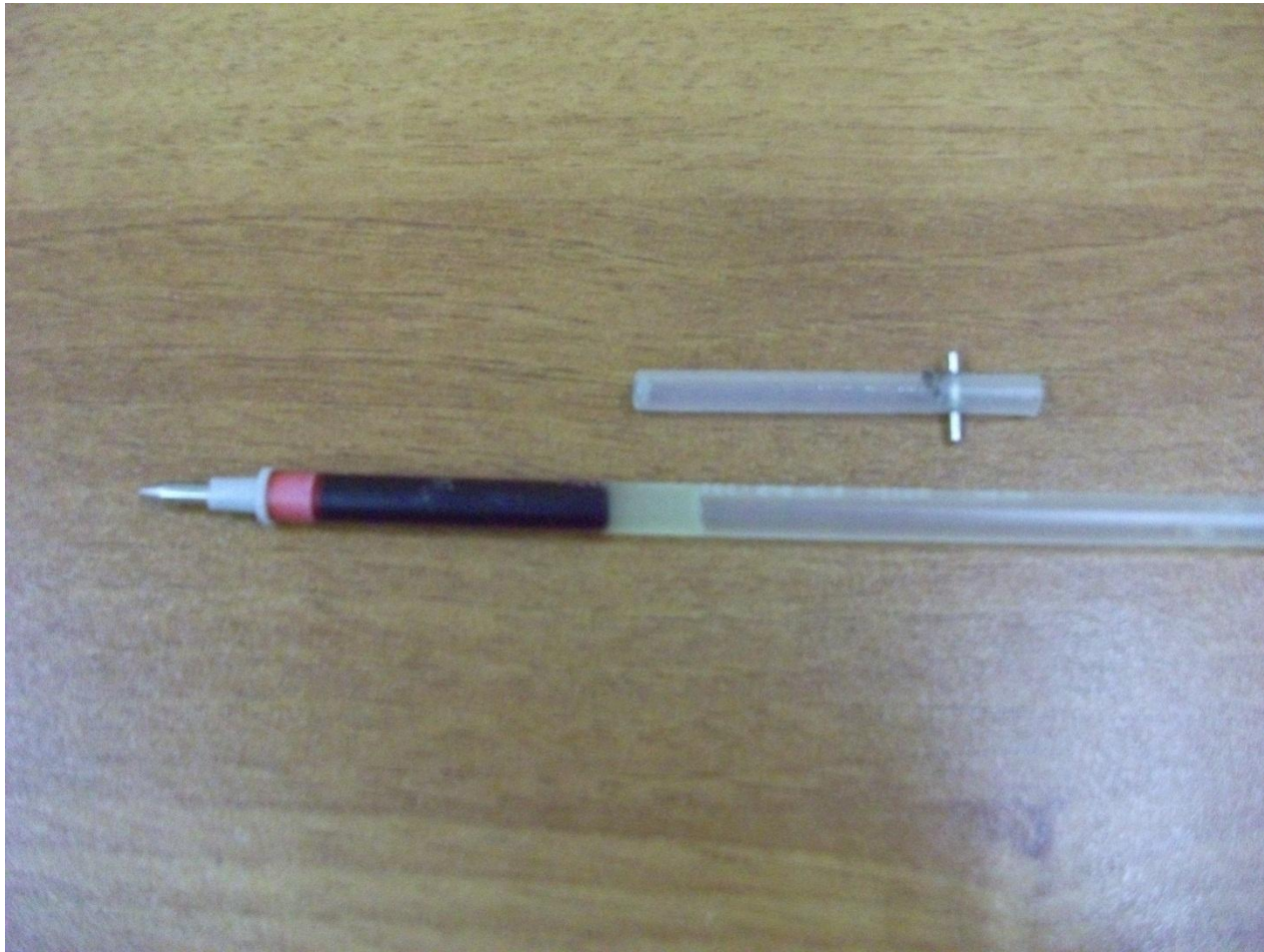
# Шприц, стержень и готовый таймер



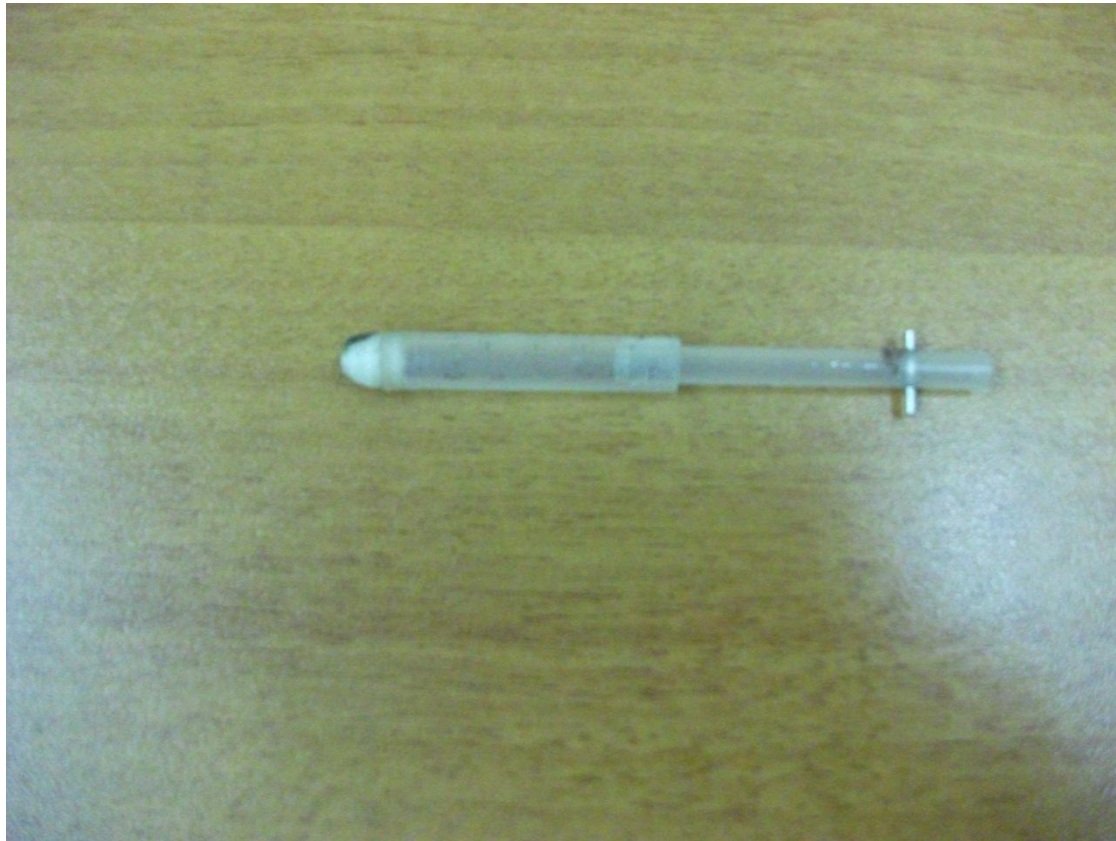
# Из корпуса шприца делаем корпус таймера



Из стержня делаем внутреннюю  
вращающуюся часть



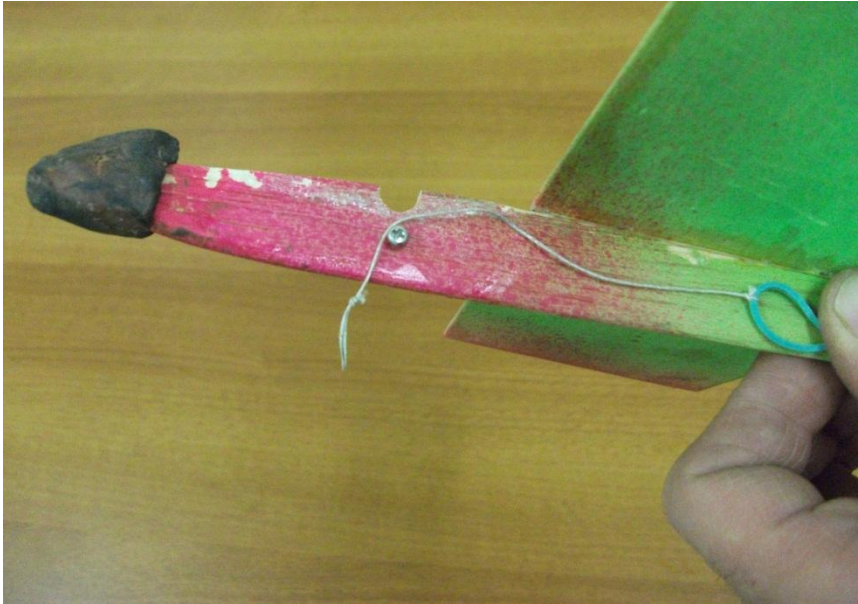
Смазываем гелем из стержня  
внутреннюю вращающуюся часть  
и вставляем её в корпус таймера



# Таймер, готовый к установке на модель



# Место для установки таймера на модели





# На модели таймер укрепляется при помощи скотча



# Вариант крепления подвижного стабилизатора №1



# Узел крепления стабилизатора из петли для радиоуправляемой модели



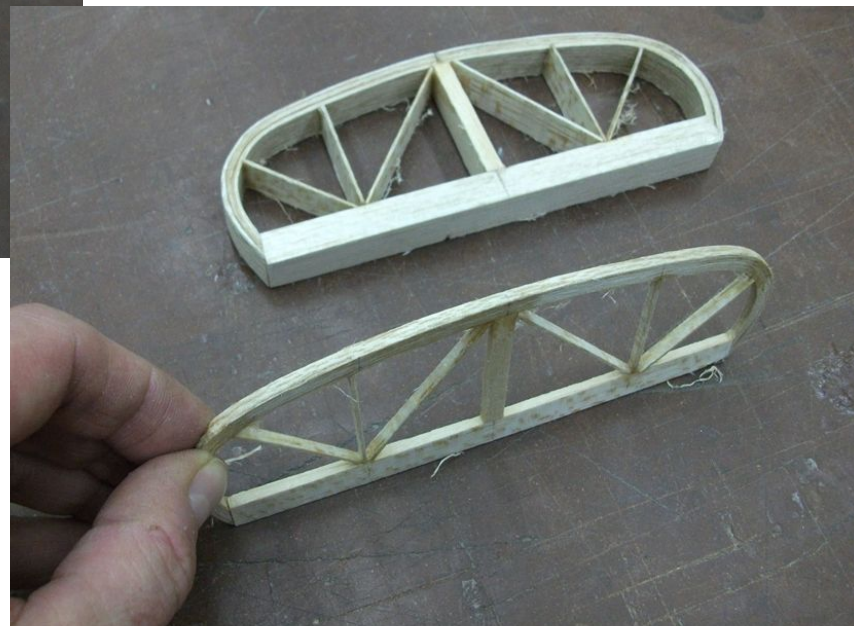
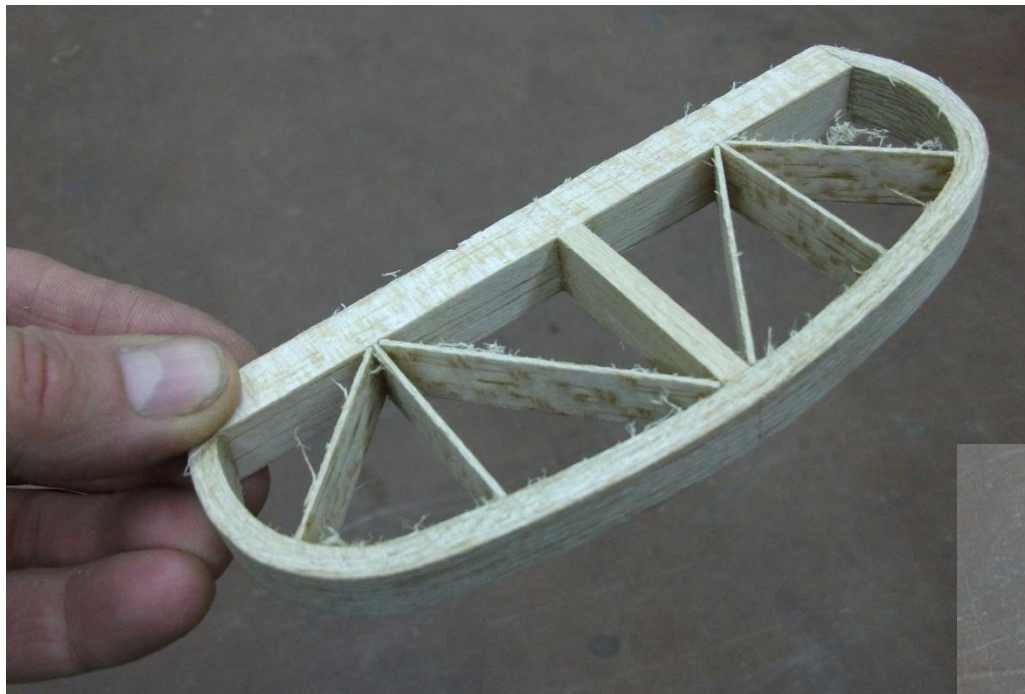
# Вариант крепления подвижного стабилизатора №2



# Вариант крепления подвижного стабилизатора №2



# Вариант изготовления наборного стабилизатора



**Спасибо за внимание**