
ИЗГОТОВЛЕНИЕ РАЗВЕРТКИ КУБА



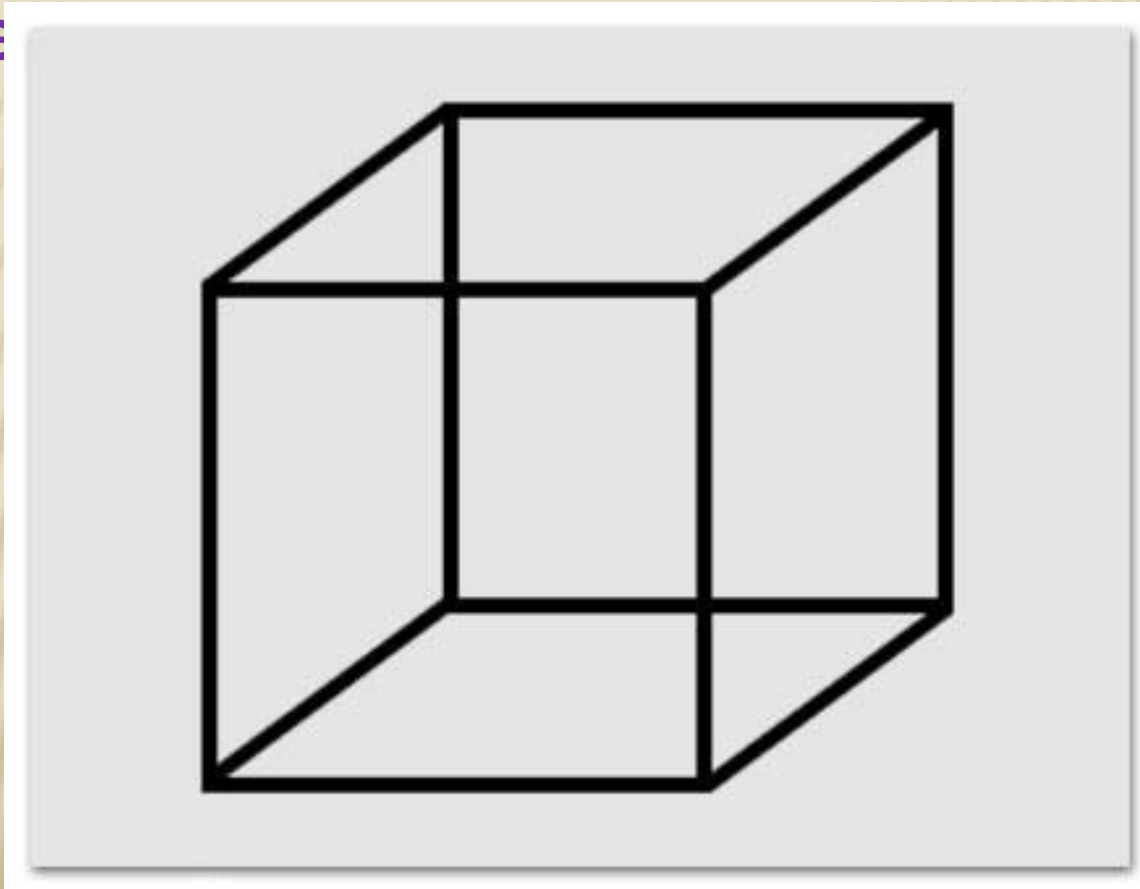
Выполнила:
учитель начальных
классов
Костенкова Н.А.

Какая фигура в основе данных предметов?



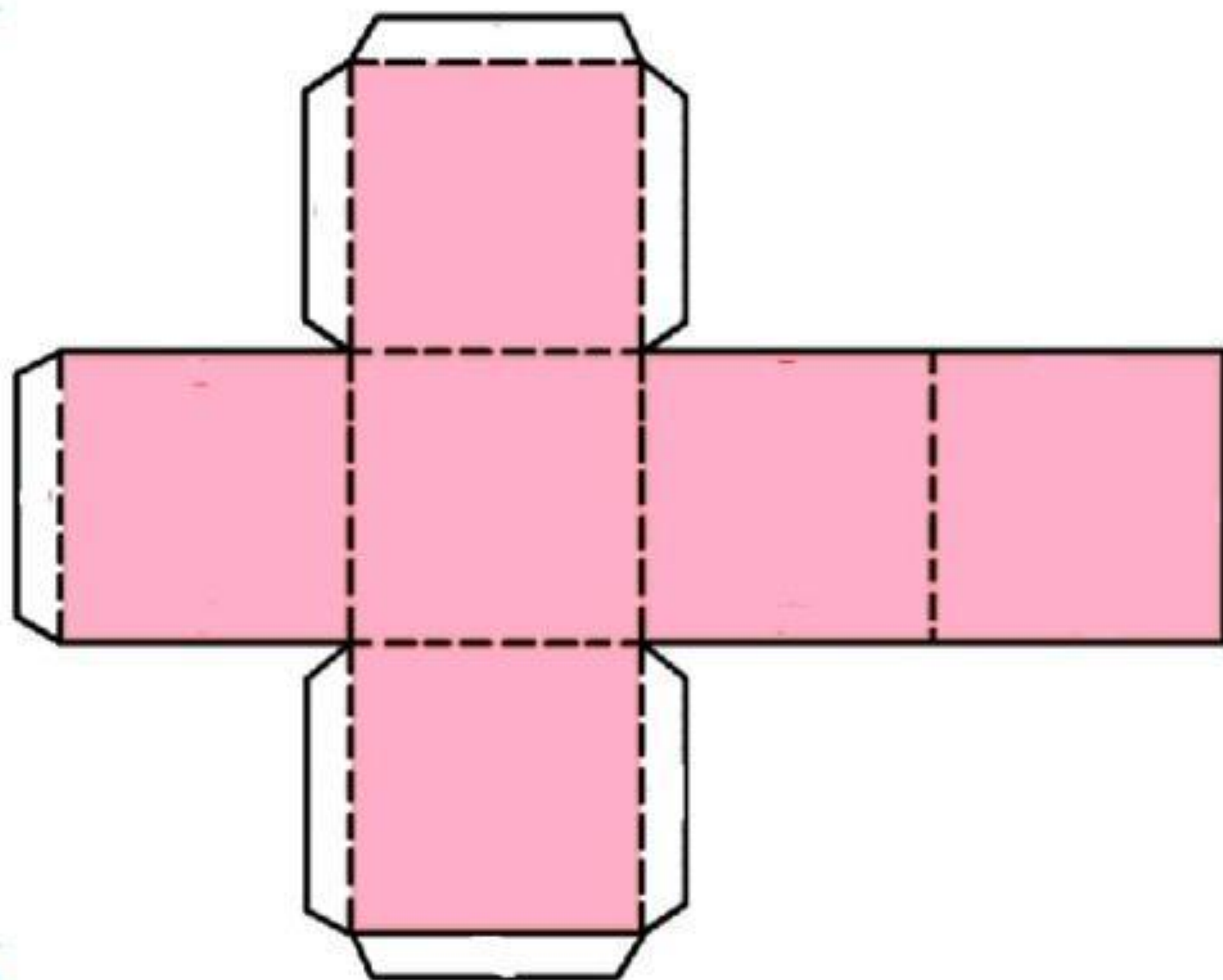
Куб – правильный многогранник, каждая грань которого представляет собой квадрат.

Все ребра

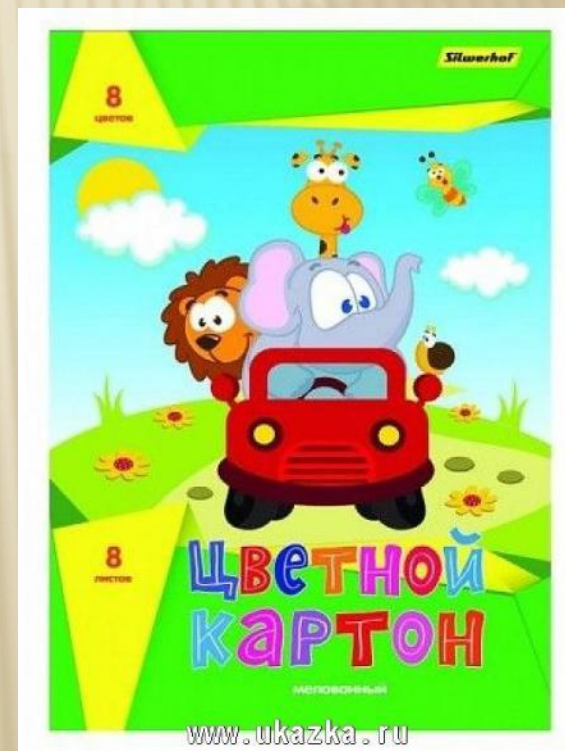
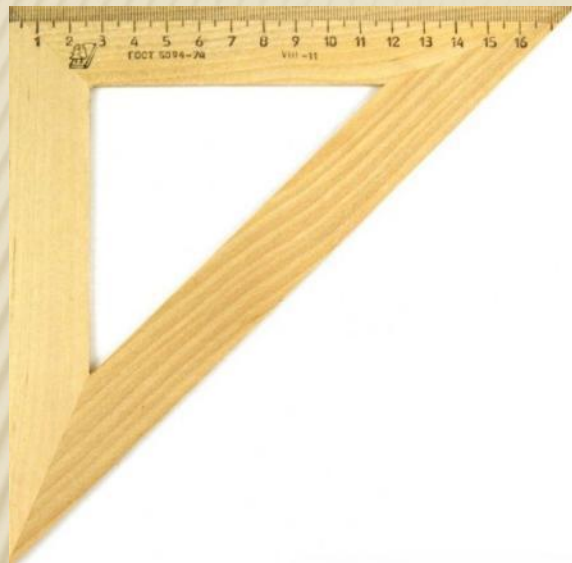




Развёртка куба



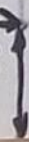
Инструменты и материалы

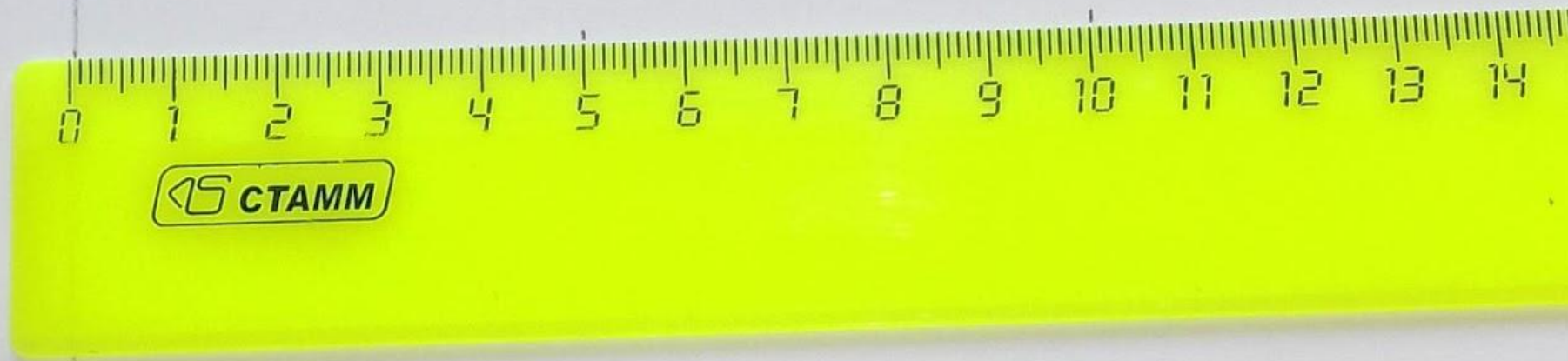


1CM



1CM





1CM
1CM

10 11 12 13 14 15 16 17 18 19 20 21 22 23

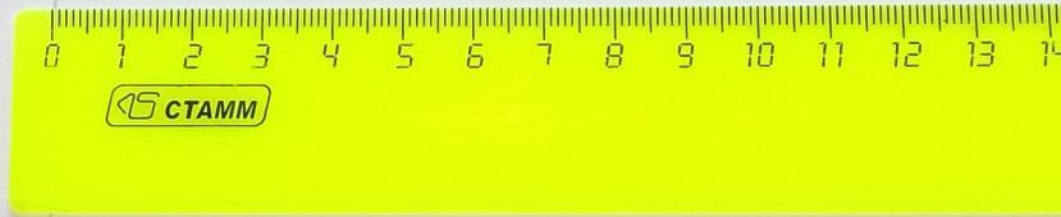
1cm
1cm

1CM
1CM



CTAMM

1cm
1cm

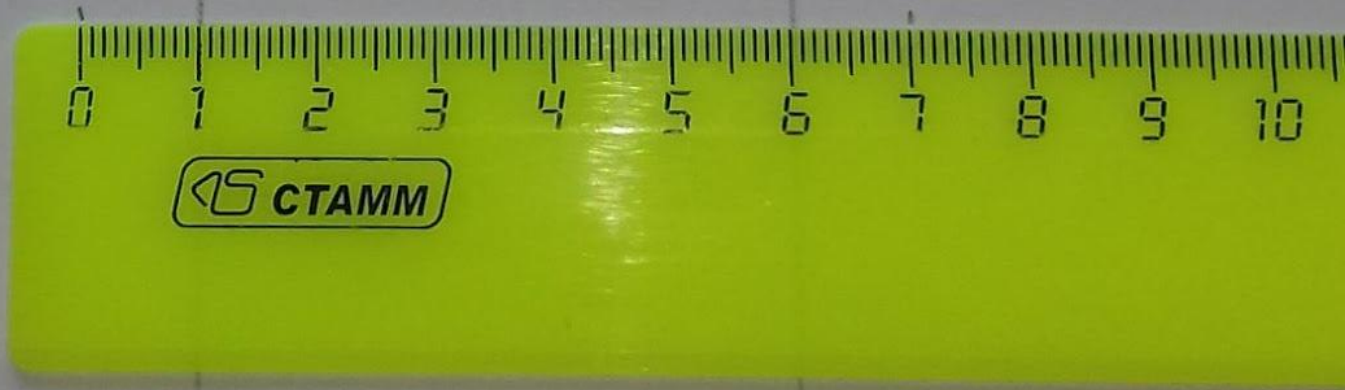


1cm
1cm

1cm
1cm

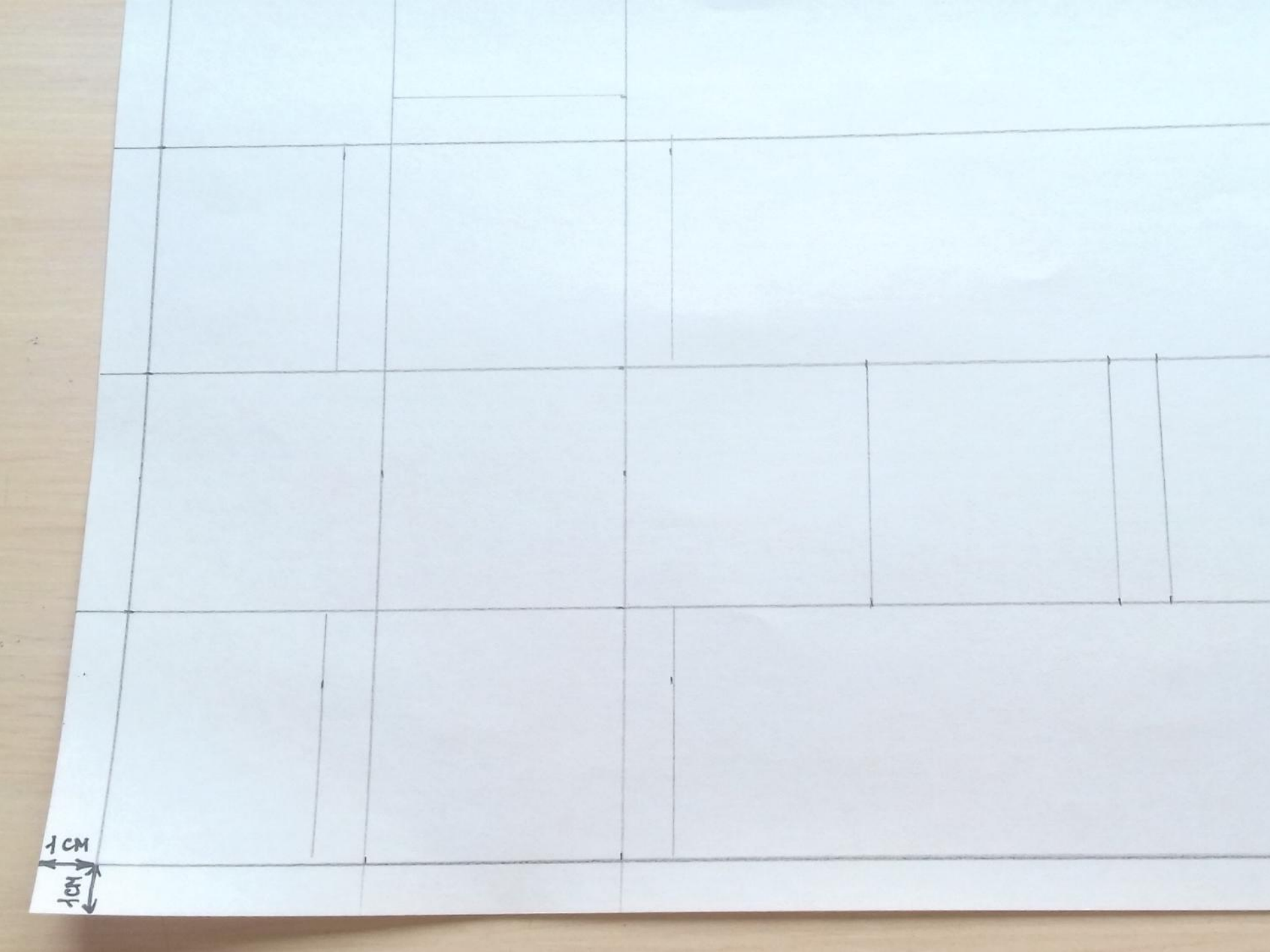
AM
3
4
5
6
7
8
9
10
11
12
13
14
15
16
17
18
19
20
21
22

1CM
1CM

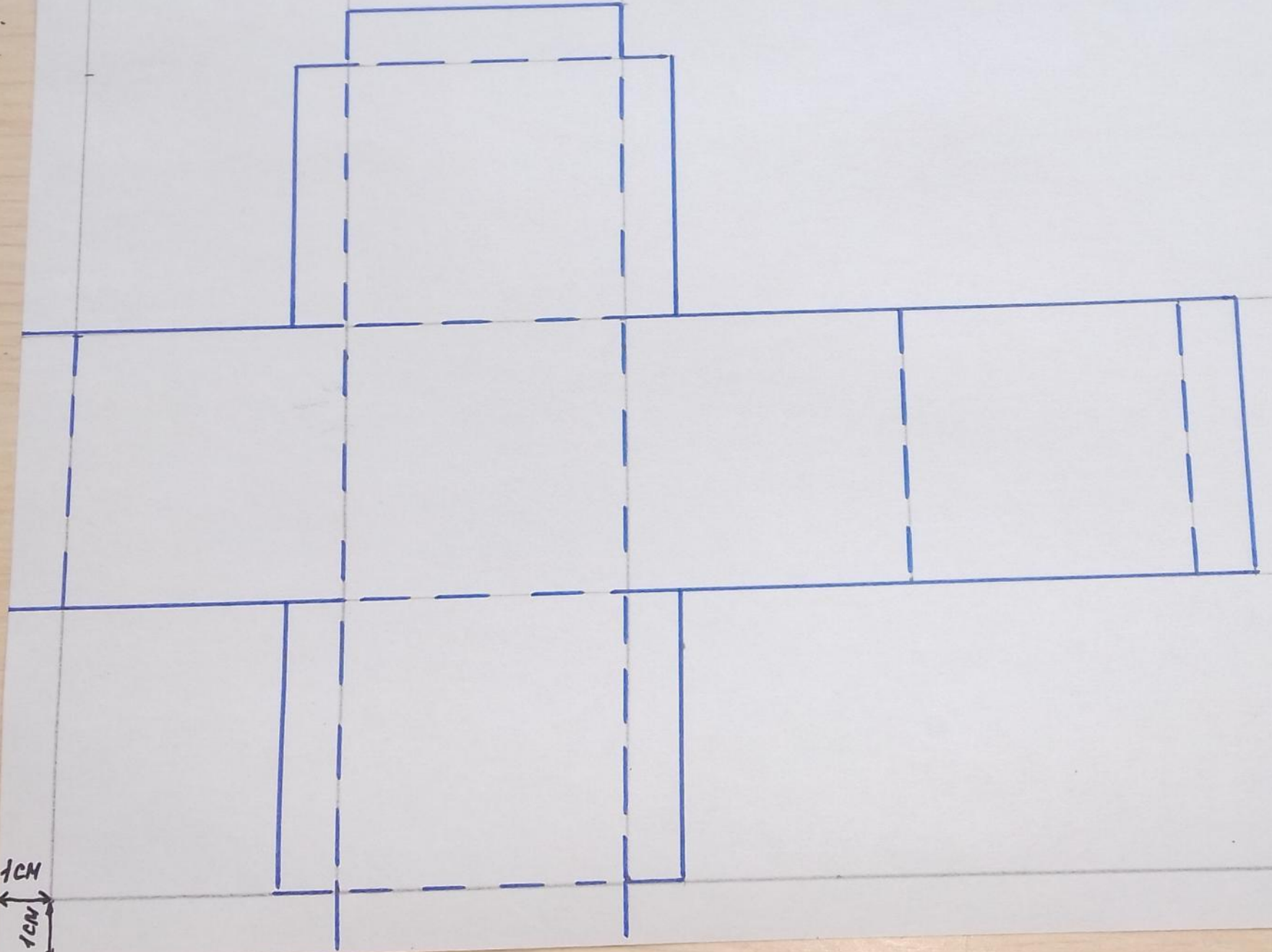


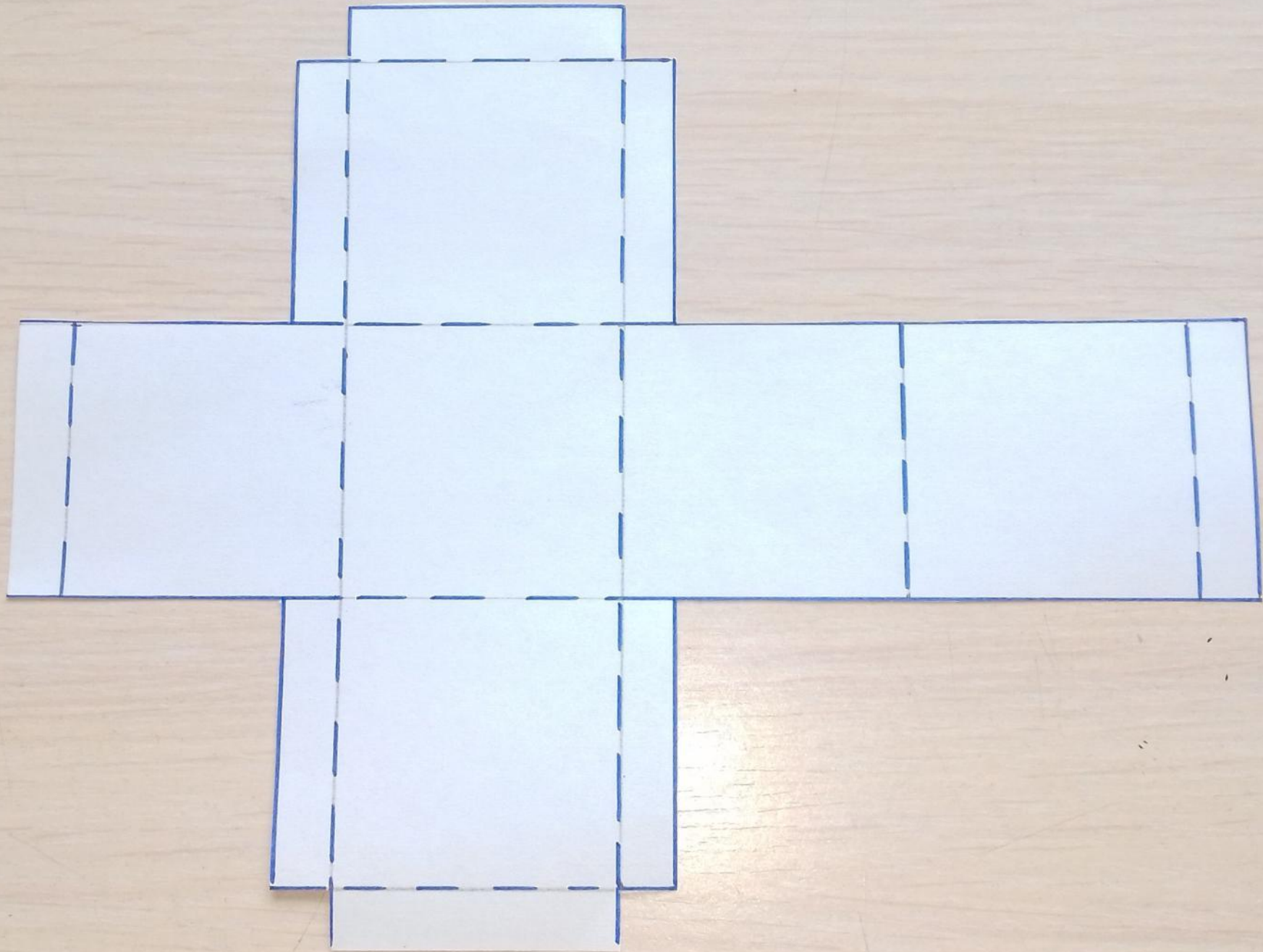
CTAMM

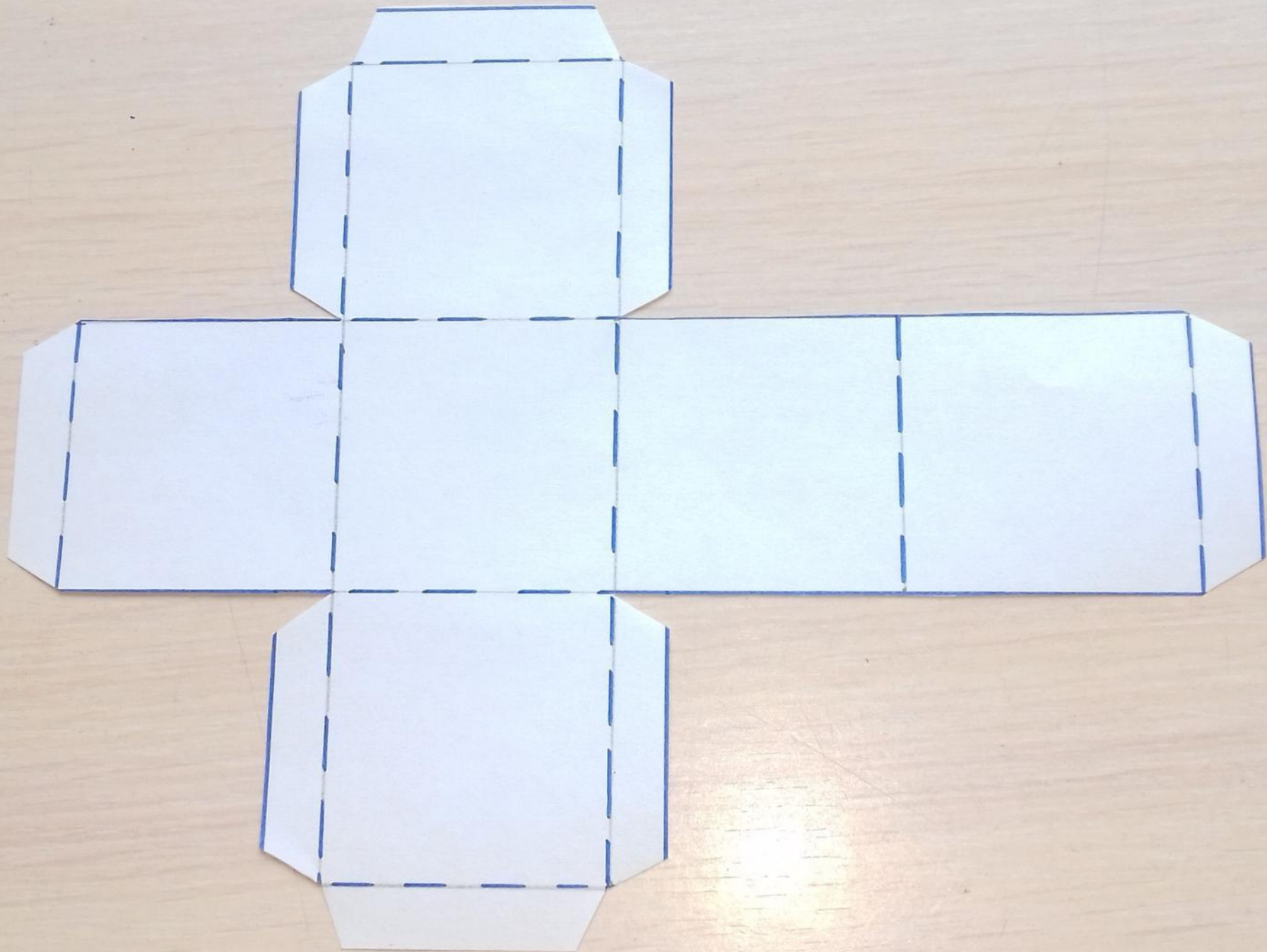
1 CM
1 CM



1cm
1cm

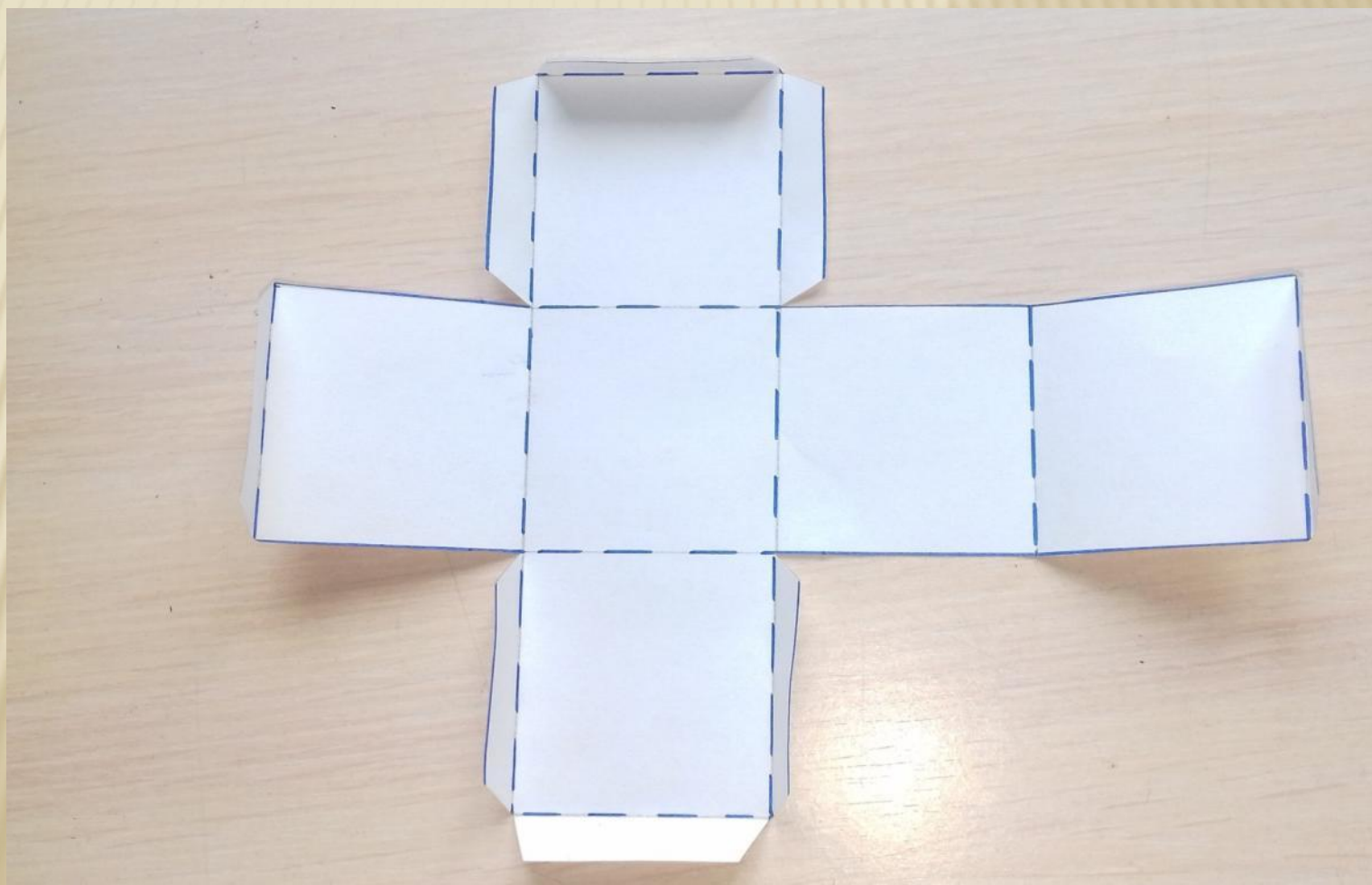






Формирование кубика

1. Согнем все части кубика и вспомогательные клапаны.



Декоративное оформление кубика



2. Теперь необходимо промазать стороны клапанов предназначенных для соединения граней. Крепко придерживаем совмещенные элементы, при этом неоценимую помощь в быстром приклеивании всех сторон кубика окажет нам универсальный клей «Момент».

3. Для того чтобы кубик не развалился и оставался ровным следует дать время хорошо схватиться клею и окончательно приклеиться всем его сторонам.

