

Творческий проект

«Изготовление спортивного платья»

выполнила обучающаяся 8 класса

Муниципального общеобразовательного учреждения
«Основная общеобразовательная школа №13»

Зубенко Анна





- Получить платье именно такое, какое нравится, идет, соответствует вкусу, хорошо сидит на фигуре, независимо от ее индивидуальных особенностей и даже дефектов, можно, только сшив его самостоятельно.



ИСПОЛЬЗУЕМАЯ ТКАНЬ – ТОНКИЙ ФЛИС

- Главным свойством и функциональной задачей тканей флис является выведение влаги с поверхности тела. Испарения тела не задерживаются на его поверхности, а беспрепятственно проникают сквозь ткань флис либо непосредственно в атмосферу, либо в следующий слой одежды, а воздушная прослойка сохраняет тепло, что позволяет коже всегда оставаться сухой и теплой, и таким образом, организм защищен от переохлаждения. Изделия из ткани флис идеально подходят для летних видов спорта, занятий в спортивных залах.



ЦВЕТ - БЕЖЕВЫЙ

- Цвет тепла, спокойствия, уюта.



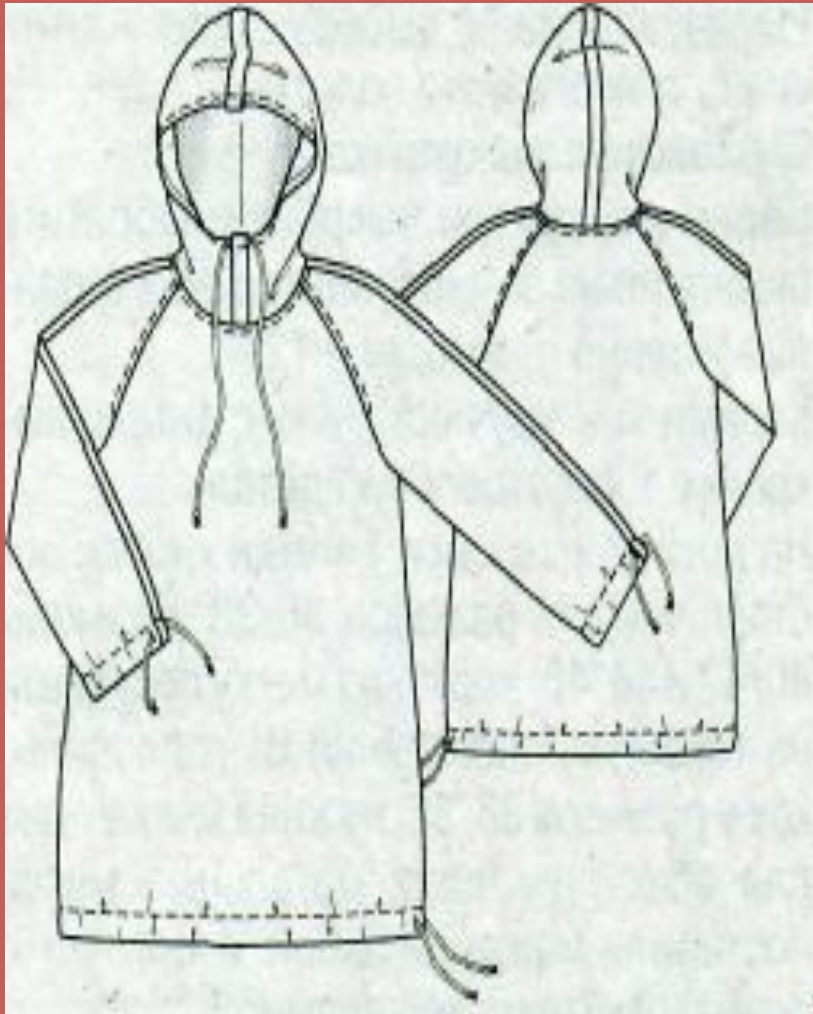
Т
Р
Е
Б
О
В
А
Н
И
Е



К
И
З
Д
Е
Л
И
Ю



Эскиз выбранной модели



ПОСЛЕДОВАТЕЛЬНОСТЬ ИЗГОТОВЛЕНИЯ ИЗДЕЛИЯ



ХОРОШЕЕ НАСТРОЕНИЕ ГАРАНТИРУЕТСЯ!



- **Получилось!**
- Теперь у меня есть новое платье! Оно простое и оригинальное. Я смогу носить его и с брюками и гетрами, комбинировать с другими вещами. Спортивное платье – необычное сочетание слов, но мне нравится. Мои подруги уже оценили, у них тоже появилось желание иметь такое платье. Теперь я готова к покорению новых вершин.

