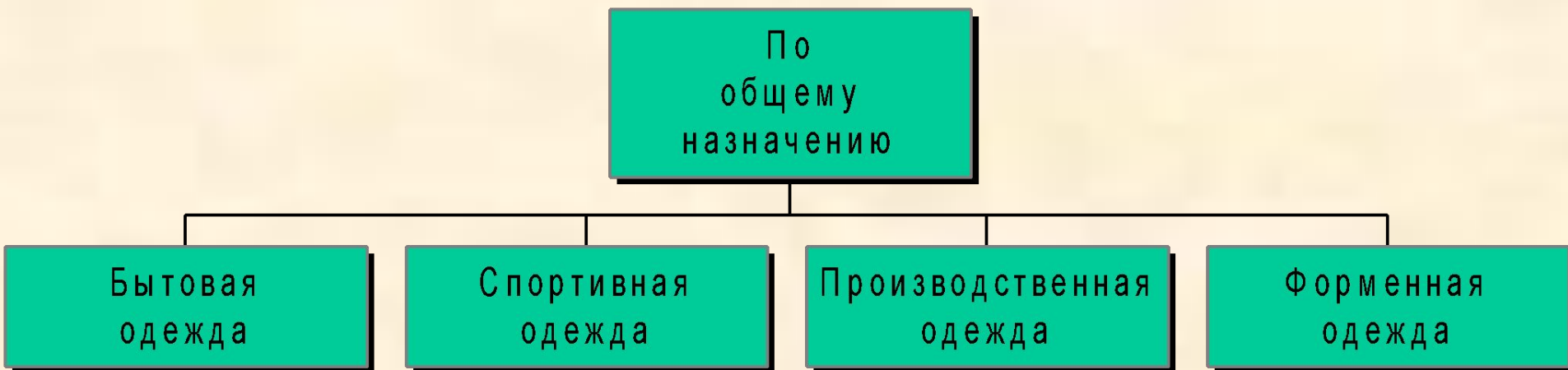
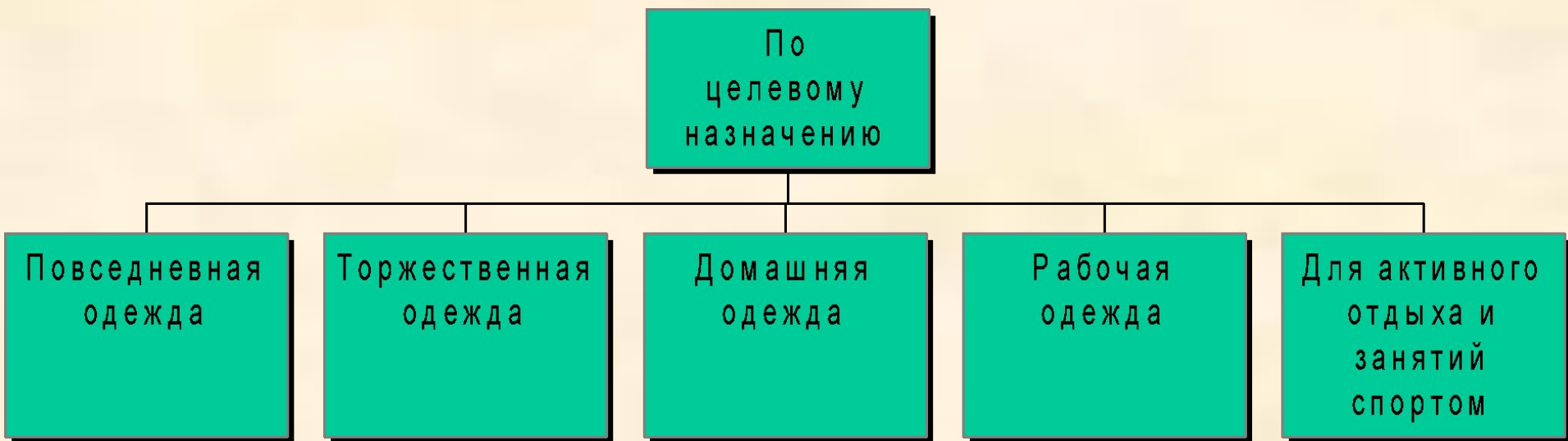


# Качество одежды и экспертиза

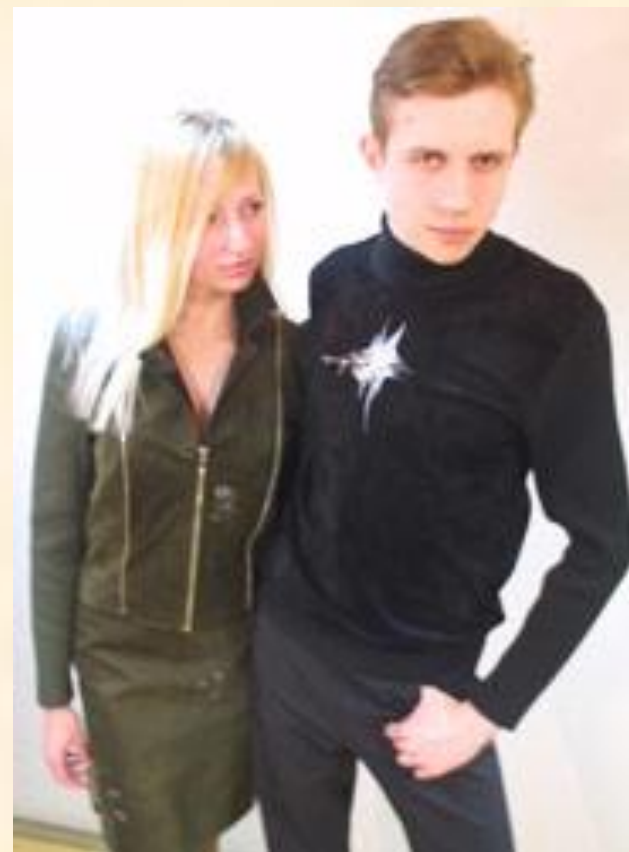
# Классификация одежды по общему назначению



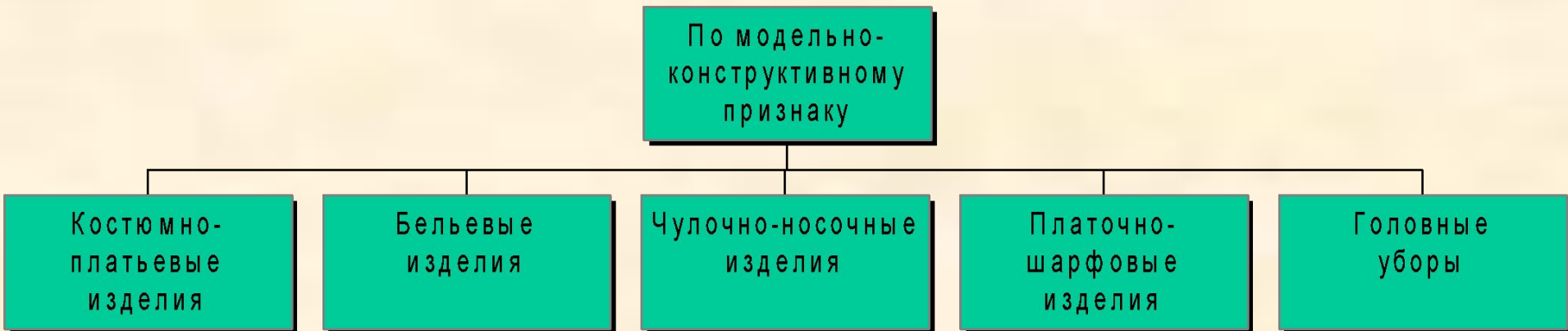
# Классификация одежды по целевому назначению



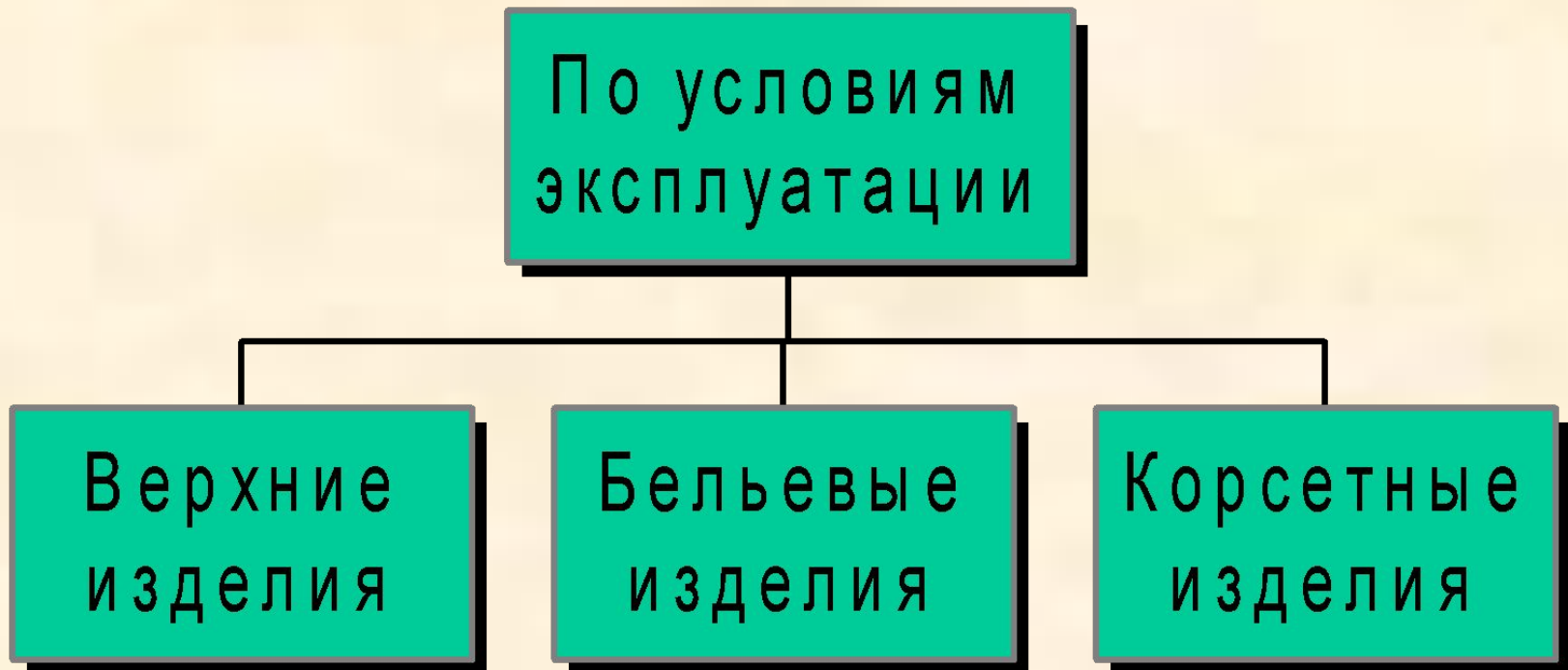
## Повседневная одежда



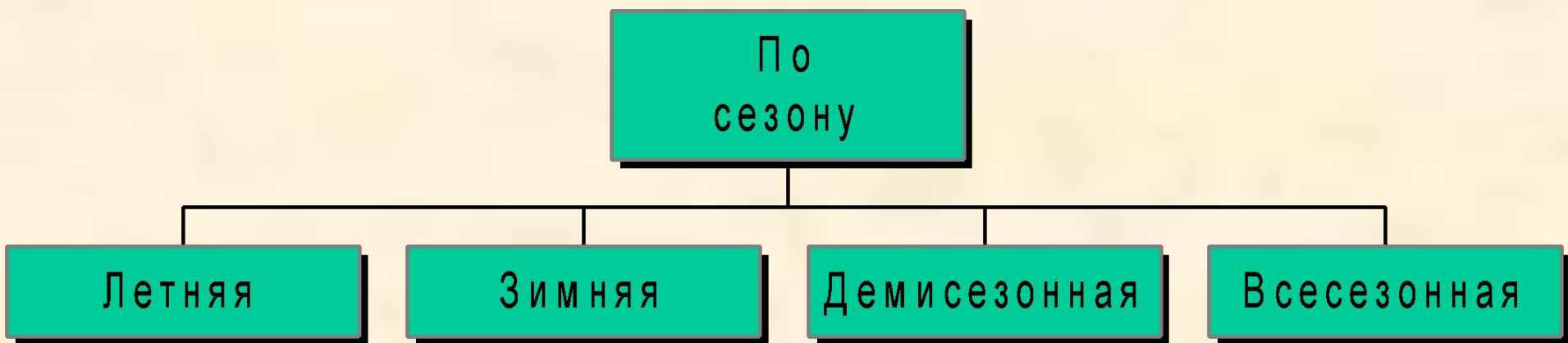
# Классификация одежды по модельно-конструктивному признаку



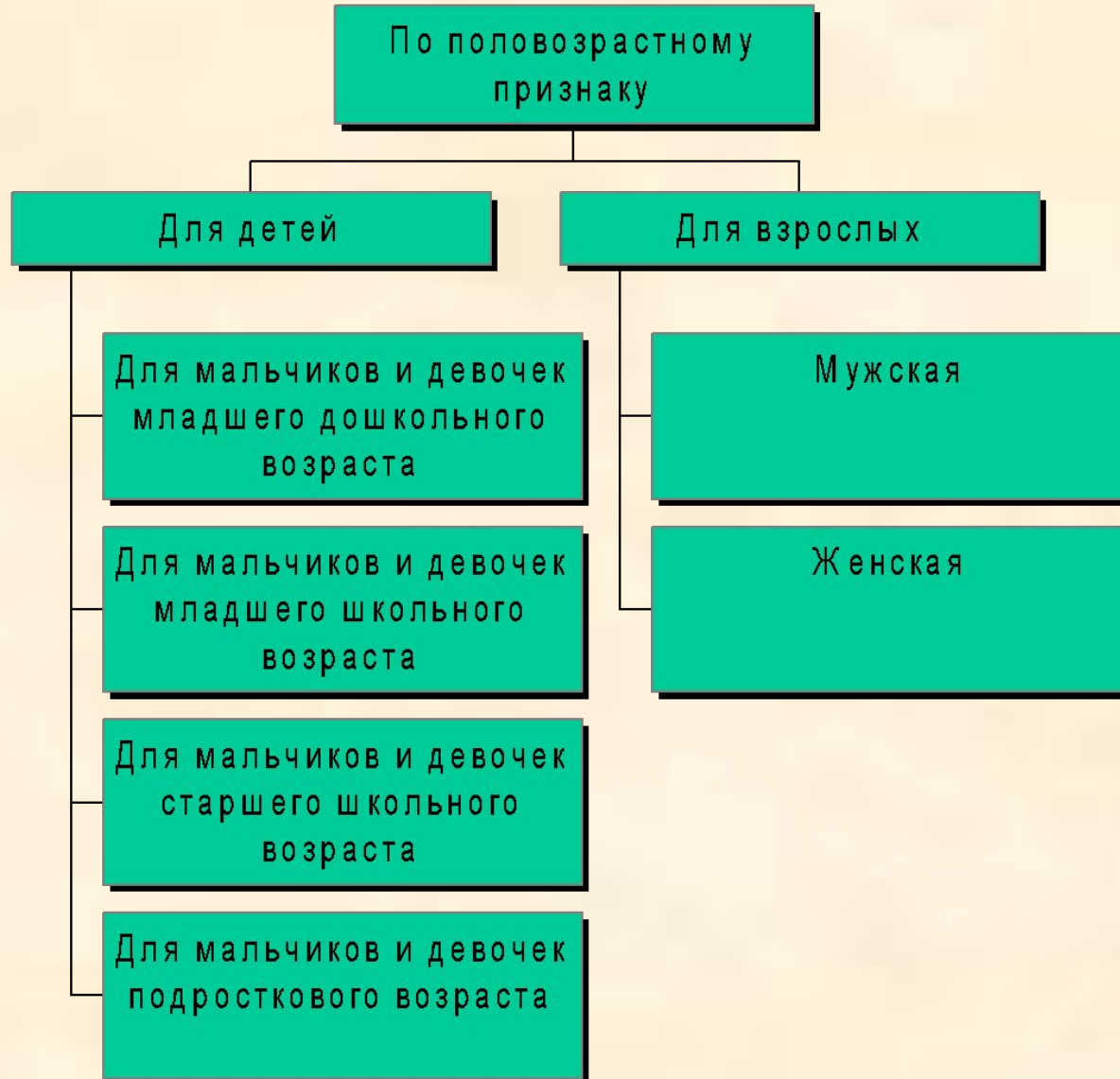
# Классификация одежды по условиям эксплуатации



# Классификация одежды по сезону



# Классификация одежды по половозрастному признаку

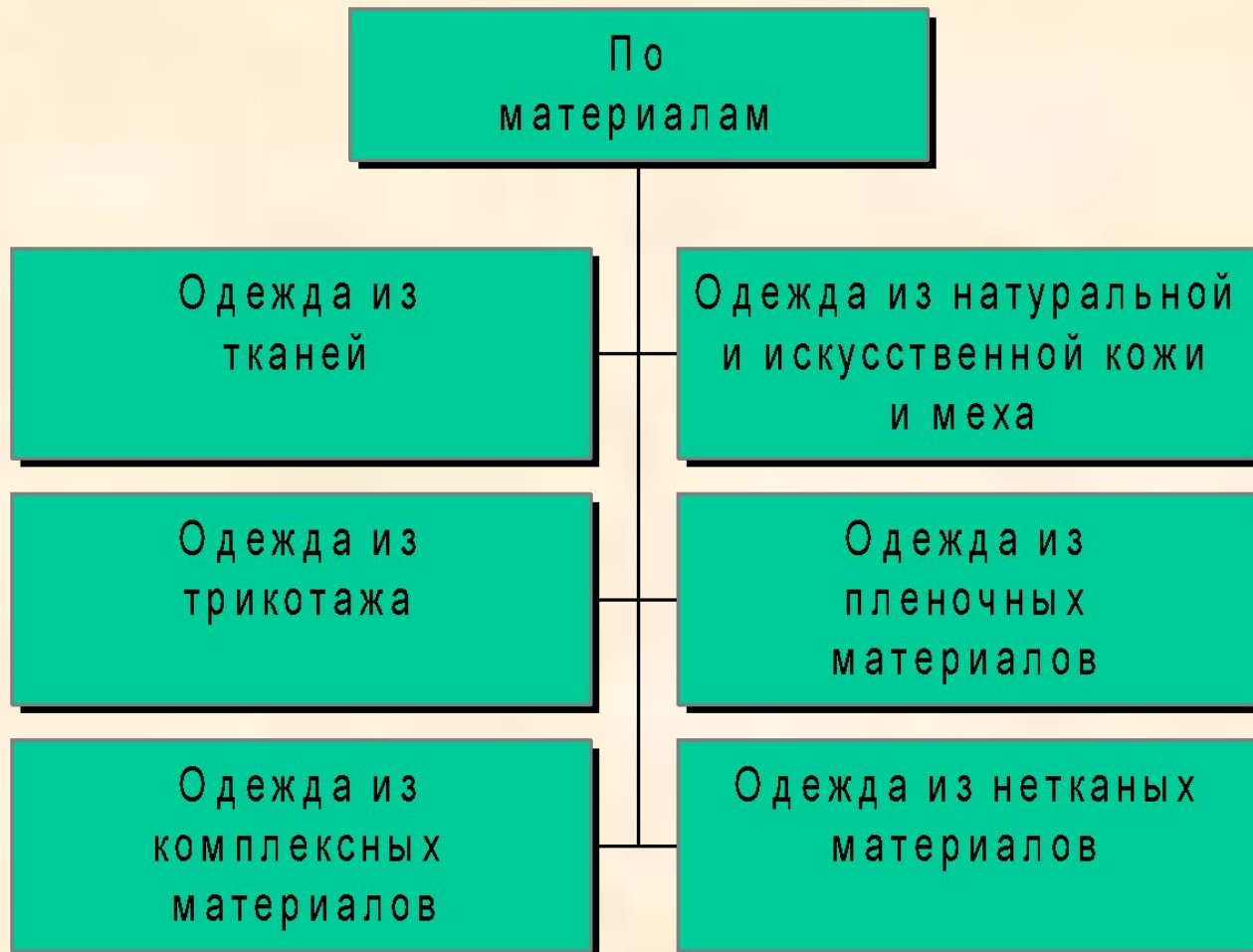




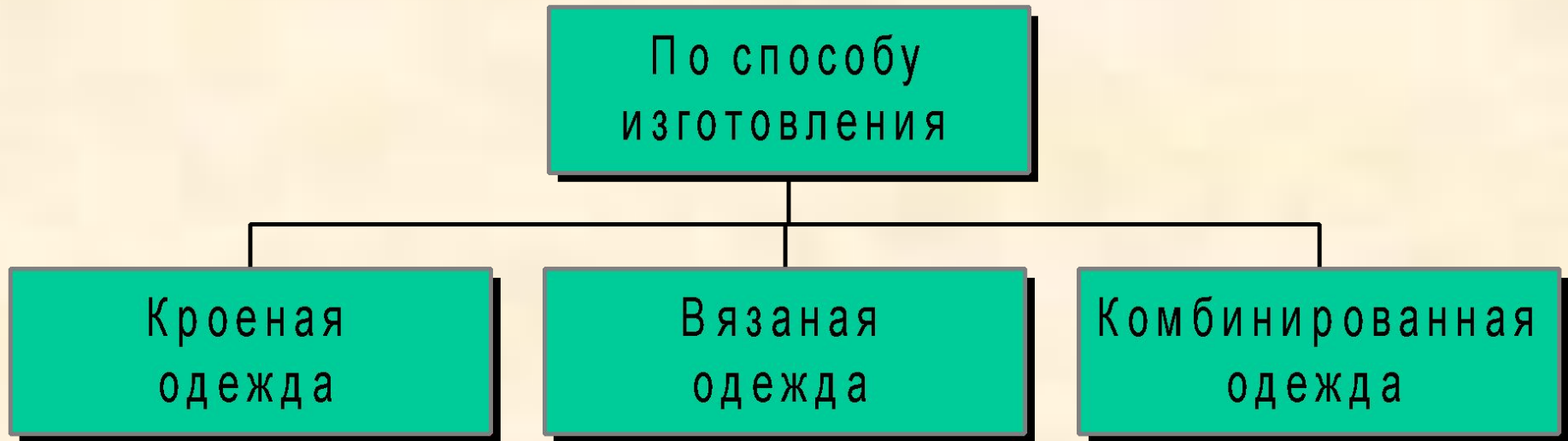
# Одежда для детей



# Классификация одежды по применяемым материалам



# Классификация одежды по способу ИЗГОТОВЛЕНИЯ



# Классификация одежды по конструкции и характеру опорной поверхности

По конструкции и характеру  
опорной поверхности

Плечевые  
изделия

Поясные  
изделия

Чулочно-  
носочные  
изделия

Перчаточные  
изделия

Головные  
уборы

# Сортировка одежды

При определении сорта швейных изделий определяют соответствие основных потребительских свойств НТД в сравнении с образцами-эталоны: внешницй вид, посадка изделия на фигуре, соответствие измерений, качество материалов и соблюдение технологического процесса изготовления

# Дефекты швейных изделий

- Дефекты внешнего вида и посадки изделия на фигуре
- Производственно-швейные дефекты
- Пороки внешнего вида
- Пороки материалов

# Методы проверки качества швейных изделий

- Органолептическим и измерительным методом проверяют: внешний вид, посадку изделия, наличие пороков внешнего вида материалов, исполнение отдельных узлов и деталей
- Внешний вид и посадку изделия определяют в отутюженных, имеющих товарный вид изделиях, на манекенах типового телосложения, фигурах или формах соответствующих размеров