

**BEKBOL JK FEAT. SAKHA**

**PICTO**

**RES**

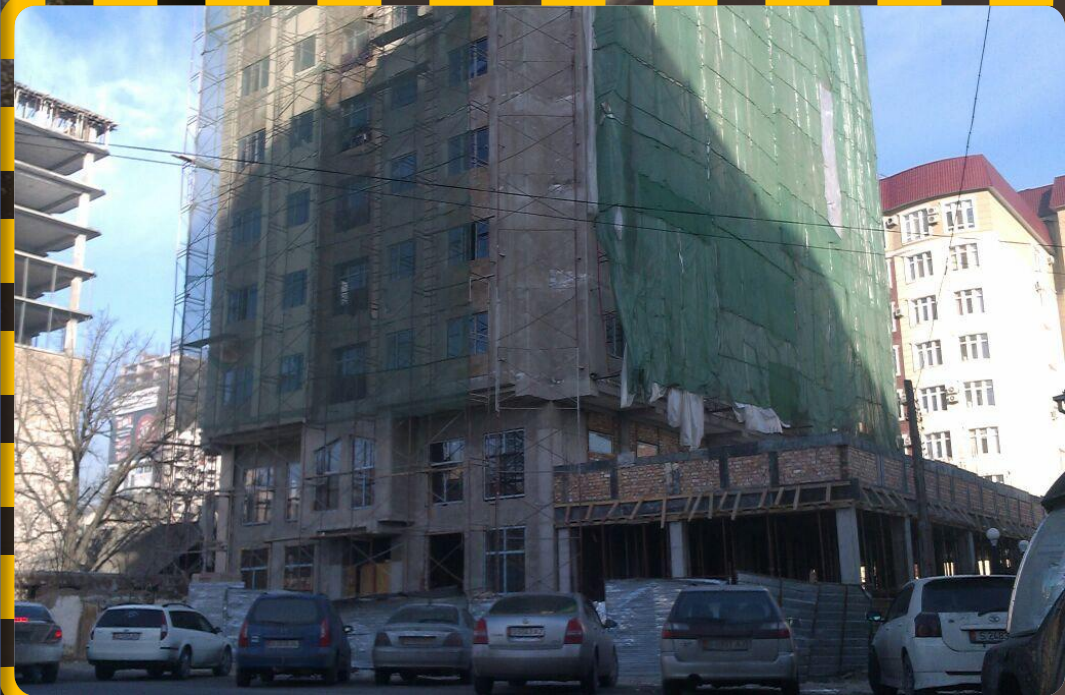
**Presents**

Презентация на тему :

Производство тепловой  
Практика



Это наш объект ОсОО «КГ Курулуш». Находиться этот объект на пересечении Толгогула Исанова. Строительная компания "КГ Курулуш" начала свою деятельность в 2010 года. Компания выполняет строительство, ремонт и реконструкцию объектов любой сложности. Главные направления деятельности компании: монтаж металлических конструкций (промышленные, социальные и культурные сооружения), монтаж трубопроводов большого диаметра, ремонт металлоконструкций и оборудования, узлов инженерных сетей и пр.





**Вид с впереди**



Вид с боку

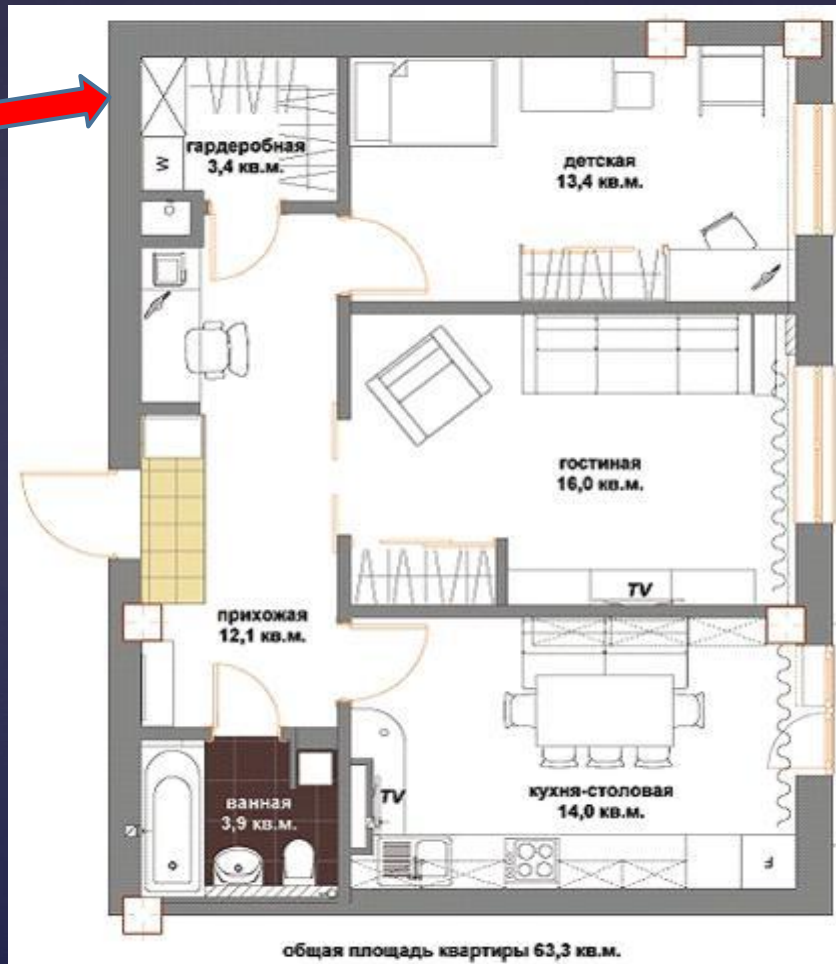
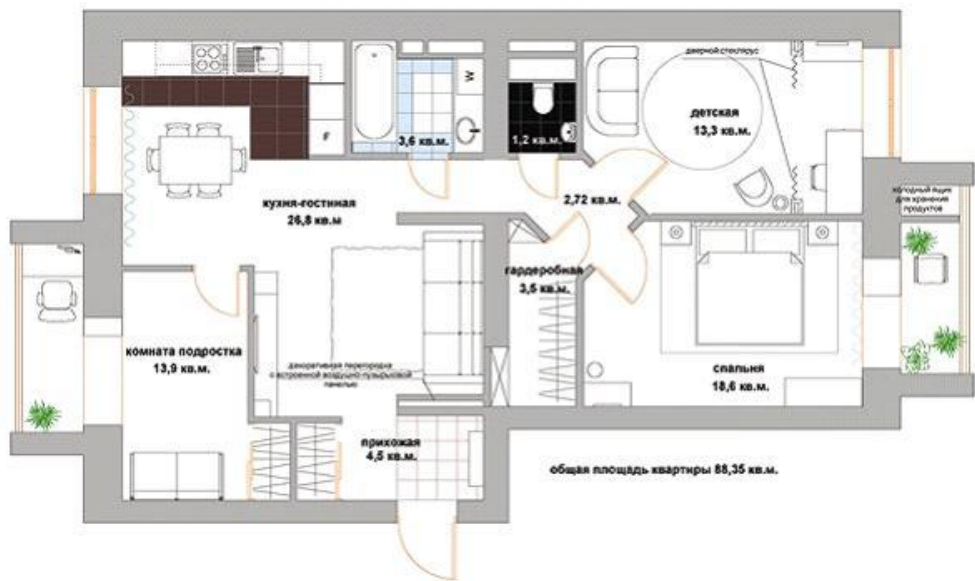
Объект состоит  
из 12 этажей. На  
каждом этаже по  
4-х квартиры.

10 , 11 и 12  
этажах по 3-х  
квартиры .

Квартиры  
продаются по  
**950\$** за метр кв.



**Проект трёхкомнатных,  
а также двухкомнатных  
квартир на этом  
объекте.**



1, 2 и 3-и дни, мы занимались  
ознакомлением Объекта. Такие документы  
как: Общие технические нормативные  
 документы, документы на строительные  
 конструкции и изделия, документы по  
 экономике, документы на мобильные  
 здания и сооружения, оснастку,  
 инвентарь и инструмент.





4-7 дни мы посвятили на Армирование ригеля, армирование нижней и верхней сетки, армирование колонн а также армированием фундамента. Вот некоторые из них запечатлены в фото.



# Армирование нижней и верхней сетки



*Следующие дни занимались установкой и разборкой опалубок монолитного перекрытия.*



После установки опалубок,  
преступили к заливке  
монолитного перекрытия.  
Марка бетона М-350,  
класса В25.

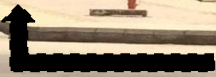
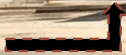


Для заливки монолитного перекрытия были нужны такие строительные автомашины или КАМАЗы как : **Миксер** **Строительный** и **Помпа**.





**Помпа**



**Миксер**



# Строительные приборы

- ❖ Нивелир
- ❖ Тахеометр
- ❖ Теодолит
- ❖ Штатив (тренога)

Нивелир - геодезический инструмент для нивелирования, то есть определения разности высот между несколькими большими и маленькими клетками земной поверхности относительно условного уровня т.е. определение превышения.





**Тахеометр** - геодезический инструмент для измерения расстояний, горизонтальных и вертикальных углов.



**Теодолит** - измерительный прибор для измерения горизонтальных и вертикальных углов при топографических, геодезических и маркшейдерских съёмках, в строительстве.



**Несколько  
интересных фото  
во время практики**

Рядом с «КГ Курулуш» есть  
другая строительная  
компания «Мега-строй»  
ВОТ ОНО

Это мы на 12 этаже





Вот этот объект  
«**Мега-строй**»



Это наш прораб - *Бердукул*

















*Тут Прораб  
Бердукул  
объясняет про  
проект*



Что? Где  
находиться как  
бы так.









Тут я **мешки** выбрасывал

Прям , ЛЕПОТА!!!



**Вот! и на ЭТОМ  
ВСЁ!!!**

**Спасибо за Внимание!!!**