

Коллекция тёплой одежды для всей семьи
"Термотрикотаж"

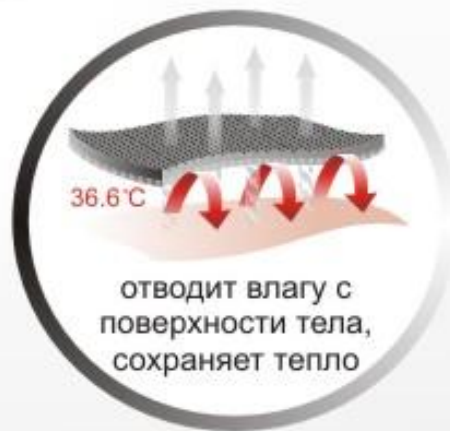
 **SOLO**™

Легко, свободно, смело!



www.swimsolo.ru

Коллекция тёплой одежды для всей семьи “Термотрикотаж”



отводит влагу с
поверхности тела,
сохраняет тепло



Комфортный
температурный
режим
от +5 °C до -20 °C

Правильный микроклимат тела и высокая степень комфорта.

Термотрикотаж Solo выполнен из поливискозы, материала, который поддерживает комфортный температурный режим, согревая и отводя влагу от тела.

Идеальная посадка

Термотрикотаж Solo приятно облегает тело, обеспечивая свободу движений и сохраняя тепло.

Широкий выбор

Термотрикотаж Solo – это модели для всей семьи: для мужчин, женщин и детей.

Специалисты Solo протестировали свойства термотрикотажа в условиях температурного режима от +5 до -20 °C и готовы подтвердить:

Термотрикотаж Solo – работает!

Поливискоза – эластичное полотно с мягким внутренним слоем, содержащее волокна вискозы, полиэстера и эластана.

Гипоаллергенно. Натуральные волокна вискозы делают материал дышащим и безопасным.

Комфортно. Мягкий внутренний слой содержит множество капилляров, благодаря которым влага отводится и испаряется с поверхности полотна, сохраняя поверхность тела сухой и теплой.

Долговечно. Волокна полиэстера и эластана делают полотно устойчивым к механическим нагрузкам, а благодаря специальной обработке антипиллингом вещи сохраняют свой первоначальный вид после множества стирок.

Коллекция тёплой одежды для всей семьи "Термотрикотаж"



MT657 фуфайка

прилегающего силуэта, овальный вырез горловины
рукава-реглан с отверстием под палец

размерный ряд:

28 | 30 | 32 | 34 | 36 | 38 | 40 | 42 | 44 | 46 | 48 | 50 | 52 | 54 | 56 | 58



● 861 антрацит
меланж

● 862 светло-серый
меланж

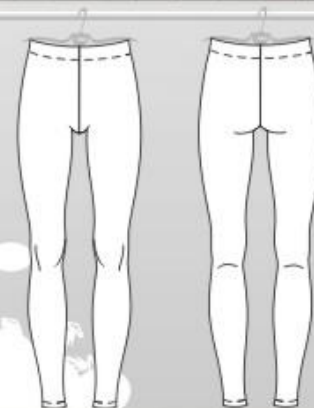
состав: 95% поливискоза
5% эластан

MT700 трико

облегающее, без бокового шва, широкая резина в поясе

размерный ряд:

28 | 30 | 32 | 34 | 36 | 38 | 40 | 42 | 44 | 46 | 48 | 50 | 52 | 54 | 56 | 58 | 60



● 861 антрацит
меланж

● 862 светло-серый
меланж

состав: 95% поливискоза
5% эластан

Коллекция тёплой одежды для всей семьи "Термотрикотаж"



MT657 фуфайка

прилегающего силуэта, овальный вырез горловины
рукава-реглан с отверстием под палец

размерный ряд:

28 | 30 | 32 | 34 | 36 | 38 | 40 | 42 | 44 | 46 | 48 | 50 | 52 | 54 | 56 | 58



● 861 антрацит
меланж

● 862 светло-серый
меланж

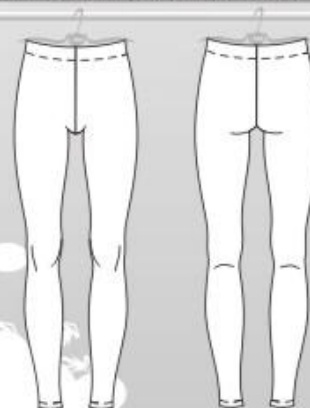
состав: 95% поливискоза
5% эластан

MT700 трико

облегающее, без бокового шва, широкая резина в поясе

размерный ряд:

28 | 30 | 32 | 34 | 36 | 38 | 40 | 42 | 44 | 46 | 48 | 50 | 52 | 54 | 56 | 58 | 60



● 861 антрацит
меланж

● 862 светло-серый
меланж

состав: 95% поливискоза
5% эластан

Коллекция тёплой одежды для всей семьи "Термотрикотаж"



MT655 водолазка

прилегающего силуэта с длинными рукавами
и воротником-стойкой

размерный ряд:

28 | 30 | 32 | 34 | 36 | 38 | 40 | 42 | 44 | 46 | 48 | 50 | 52 | 54 | 56 | 58



● 861 антрацит
меланж

● 862 светло-серый
меланж

● 864 св.-каштановый
меланж

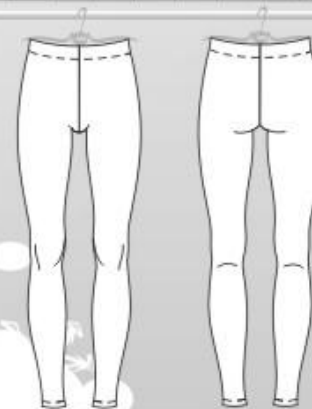
состав: 95% поливискоза
5% эластан

MT700 трико

облегающее, без бокового шва, широкая резина в поясе

размерный ряд:

28 | 30 | 32 | 34 | 36 | 38 | 40 | 42 | 44 | 46 | 48 | 50 | 52 | 54 | 56 | 58 | 60



● 861 антрацит
меланж

● 862 светло-серый
меланж

состав: 95% поливискоза
5% эластан

Коллекция тёплой одежды для всей семьи "Термотрикотаж"



MT655 водолазка

прилегающего силуэта с длинными рукавами
и воротником-стойкой

размерный ряд:

28 | 30 | 32 | 34 | 36 | 38 | 40 | 42 | 44 | 46 | 48 | 50 | 52 | 54 | 56 | 58



- 861 антрацит меланж
- 862 светло-серый меланж
- 864 св.-каштановый меланж

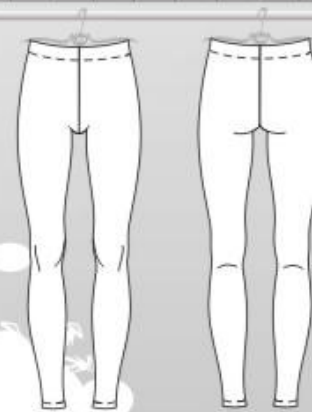
состав: 95% поливискоза
5% эластан

MT700 трико

облегающее, без бокового шва, широкая резина в поясе

размерный ряд:

28 | 30 | 32 | 34 | 36 | 38 | 40 | 42 | 44 | 46 | 48 | 50 | 52 | 54 | 56 | 58 | 60



- 861 антрацит меланж
- 862 светло-серый меланж

состав: 95% поливискоза
5% эластан

Коллекция тёплой одежды для всей семьи "Термотрикож"

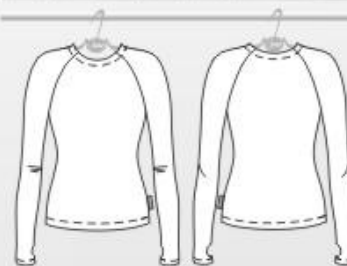


DT657 фуфайка

прилегающего силуэта, фигурная форма низа
рукава-реглан с отверстием под палец

размерный ряд:

28 | 30 | 32 | 34 | 36 | 38 | 40 | 42 | 44 | 46 | 48 | 50 | 52 | 54



- 861 антрацит меланж
- 862 светло-серый меланж
- 864 св.-каштановый меланж

состав: 95% поливискоза
5% эластан

DT700 легинсы

облегающие, длинные, без бокового шва
широкая резина в поясе

размерный ряд:

28 | 30 | 32 | 34 | 36 | 38 | 40 | 42 | 44 | 46 | 48 | 50 | 52 | 54 | 56



- 861 антрацит меланж
- 862 светло-серый меланж
- 864 св.-каштановый меланж

состав: 95% поливискоза
5% эластан

Коллекция тёплой одежды для всей семьи "Термотрикожа"

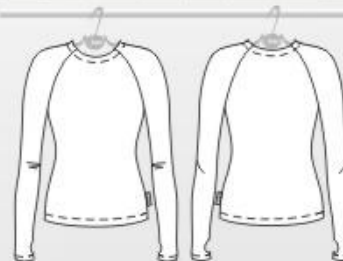


DT657 фуфайка

прилегающего силуэта, фигурная форма низа
рукава-реглан с отверстием под палец

размерный ряд:

28 | 30 | 32 | 34 | 36 | 38 | 40 | 42 | 44 | 46 | 48 | 50 | 52 | 54



- 861 антрацит меланж
- 862 светло-серый меланж
- 864 св.-каштановый меланж

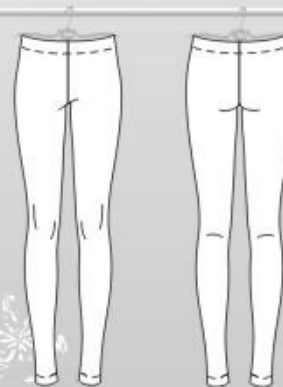
состав: 95% поливискоза
5% эластан

DT700 легинсы

облегающие, длинные, без бокового шва
широкая резина в поясе

размерный ряд:

28 | 30 | 32 | 34 | 36 | 38 | 40 | 42 | 44 | 46 | 48 | 50 | 52 | 54 | 56



- 861 антрацит меланж
- 862 светло-серый меланж
- 864 св.-каштановый меланж

состав: 95% поливискоза
5% эластан

Коллекция тёплой одежды для всей семьи "Термотрикожа"



DT655 водолазка

прилегающего силуэта, с длинными рукавами
и воротником-стойкой

размерный ряд:

28 | 30 | 32 | 34 | 36 | 38 | 40 | 42 | 44 | 46 | 48 | 50 | 52



- 861 антрацит меланж
- 862 светло-серый меланж
- 864 св.-каштановый меланж

состав: 95% поливискоза
5% эластан

DT700 легинсы

облегающие, длинные, без бокового шва
широкая резина в поясе

размерный ряд:

28 | 30 | 32 | 34 | 36 | 38 | 40 | 42 | 44 | 46 | 48 | 50 | 52 | 54 | 56



- 861 антрацит меланж
- 862 светло-серый меланж
- 864 св.-каштановый меланж

состав: 95% поливискоза
5% эластан

Коллекция тёплой одежды для всей семьи "Термотрикожа"



DT655 водолазка

прилегающего силуэта, с длинными рукавами
и воротником-стойкой

размерный ряд:

28 | 30 | 32 | 34 | 36 | 38 | 40 | 42 | 44 | 46 | 48 | 50 | 52



- 861 антрацит меланж
- 862 светло-серый меланж
- 864 св.-каштановый меланж

состав: 95% поливискоза
5% эластан

DT700 легинсы

облегающие, длинные, без бокового шва
широкая резина в поясе

размерный ряд:

28 | 30 | 32 | 34 | 36 | 38 | 40 | 42 | 44 | 46 | 48 | 50 | 52 | 54 | 56



- 861 антрацит меланж
- 862 светло-серый меланж
- 864 св.-каштановый меланж

состав: 95% поливискоза
5% эластан

Коллекция тёплой одежды для всей семьи

“Термотрикотаж”



ЖЕНСКИЕ РАЗМЕРЫ:

RU	INT	рост	объём груди/талии/бёдер
44	S	165-170	88-68-96
46	M	165-170	92-72-100
48	ML	165-170	96-76-104
50	L	170-176	100-80-108
52	XL	170-176	104-84-112
54	2XL	170-176	108-89-116
56	3XL	170-176	112-94-120
58	4XL	170-176	116-99-124

МУЖСКИЕ РАЗМЕРЫ:

RU	INT	рост	объём груди/талии/бёдер
44	S	170-176	88-76-96
46	M	170-176	92-80-100
48	ML	176-182	96-84-104
50	L	176-182	100-88-108
52	XL	182-188	104-92-112
54	2XL	182-188	108-96-116
56	3XL	182-188	112-100-122
58	4XL	182-188	116-104-128
60	5XL	182-188	120-108-132

ДЕТСКИЕ РАЗМЕРЫ:

RU	возраст	рост	объём груди/талии/бёдер
28	4-5 лет	104-110	55-52-57
30	6-7 лет	116-122	57-54-61
32	8-9 лет	128-134	61-57-66
34	10 лет	140	67-60-72
36	11 лет	146	70-61-75
38	12 лет	152	75-65-82
40	13 лет	158	78-67-85
42	14 лет	164	81-69-88

Коллекция тёплой одежды для всей семьи "Термотрикотаж"



Коллекция тёплой одежды для всей семьи "Термотрикотаж"

Торговая марка "SOLO" благодарит за содействие в проведении фотосъёмок
ДЮСШОР "Динамо-Дмитров".

The logo for the brand SOLO, featuring a stylized red starburst shape to the left of the word "SOLO" in a bold, red, sans-serif font, with a small trademark symbol (TM) to the upper right of the word.

Коллекция тёплой одежды для всей семьи “Термотрикотаж”



торговый дом
Диалог

Официальный представитель
торговой марки “SOLO”
ООО “Диалог Торговый дом”

г.Екатеринбург, ул. Хохрякова, д 72

индекс: 620014

тел./факс: 278-76-06

e-mail: mail@tddialog.com

Сделано в России