

# **ТЕМА 5**

# **КОЛОРИСТИКА**

# Что такое колористика?

Слово «колористика», наверное, хотя бы раз слышал каждый из нас. Это наука, описывающая цветовые модели, психологию и свойства цвета. А может ли колористика пригодиться в повседневной жизни? Конечно да, ведь правильное сочетание цветов в интерьере и одежде поможет избежать ненужных покупок, и соответственно поможет сэкономить деньги.

Один и тот же цвет может включать оттенки разной «температуры». Зеленый цвет, например, бывает холодный (мятный, малахитовый) и теплый (оливковый). Точно также и с красным цветом: холодные оттенки красного – вишневый и малиновый, а теплые – томатный, коралловый. Такие свойства цветов, как правило, используют при подборе гардероба людям определенного

# Теплая и холодная гамма цветов

Определение «холода» и «тепла», исходящего от цвета, достаточно субъективно: первые ассоциируются в нашем представлении со снегом, льдом, водой и зимой, а вторые – с солнцем, огнем, жарой и летом. В теплой цветовой гамме находятся следующие цвета: желтый, оранжевый, красный. Они не только «согревают», но также приближают предмет, выдвигают его на первый план.

Для определения к какому цветотипу относится человек, мы должны задать несколько вопросов, которые изначально помогут определить, к какому цветотипу относится ваш клиент.

Специалисты выделяют четыре типа внешности, связывая их с временами года. И так же, как сезонам, каждому из этих типов «принадлежит» свой набор цветов, своя цветовая гамма.

«Зима» и «лето» противопоставлены друг другу и находятся на холодных полюсах, им свойственны яркость, резкость и свежесть цветов.

«Весна» и «осень» характеризуются теплыми, мягкими и приглушенными тонами.

## Ключевые вопросы:

- Был ли цвет волос в детстве светлее или практически не изменился;
- Как быстро «липнет» загар или сразу обгорает;
- Обратит внимание на *натуральный* цвет ресниц и бровей;
- Попросите клиентку помять губы, и обратит внимание какого цвета стали губы;
- Краснеют ли щечки, когда клиентка смущается .

# ЗИМА

- ▣ Зимний цветотип существует двух видов: *Белоснежка* и *Смуглянка*
- ▣ *Белоснежка*: Кожа: достаточно бледная, фарфоровая, немного румянца, не очень хорошо загорает.
- ▣ *Южный тип*: кожа холодного оттенка, уходит в холодный коричневый пигмент, смуглая, сложного оливкового цвета, ровная по цвету, очень хорошо загорает.
- ▣ *Губы*: видна синева
- ▣ Только у «зим» натуральный цвет ресниц черный, если помасть губы, то они изменят цвет, и будет четко виден синий оттенок.
- ▣ *Глаза*: черные брови и ресницы, яркий контрастный белок (уходит в голубоватый оттенок), цвет глаз карий, зеленый, синий, серый (стальной)
- ▣ *Волосы* у них всегда темные – от коричневых, цвета молочного шоколада, до иссиня-черных, как вороново крыло, с холодным отливом. Цвет волос с детства практически не изменяется.

# Представительницы цветотипа ЗИМА



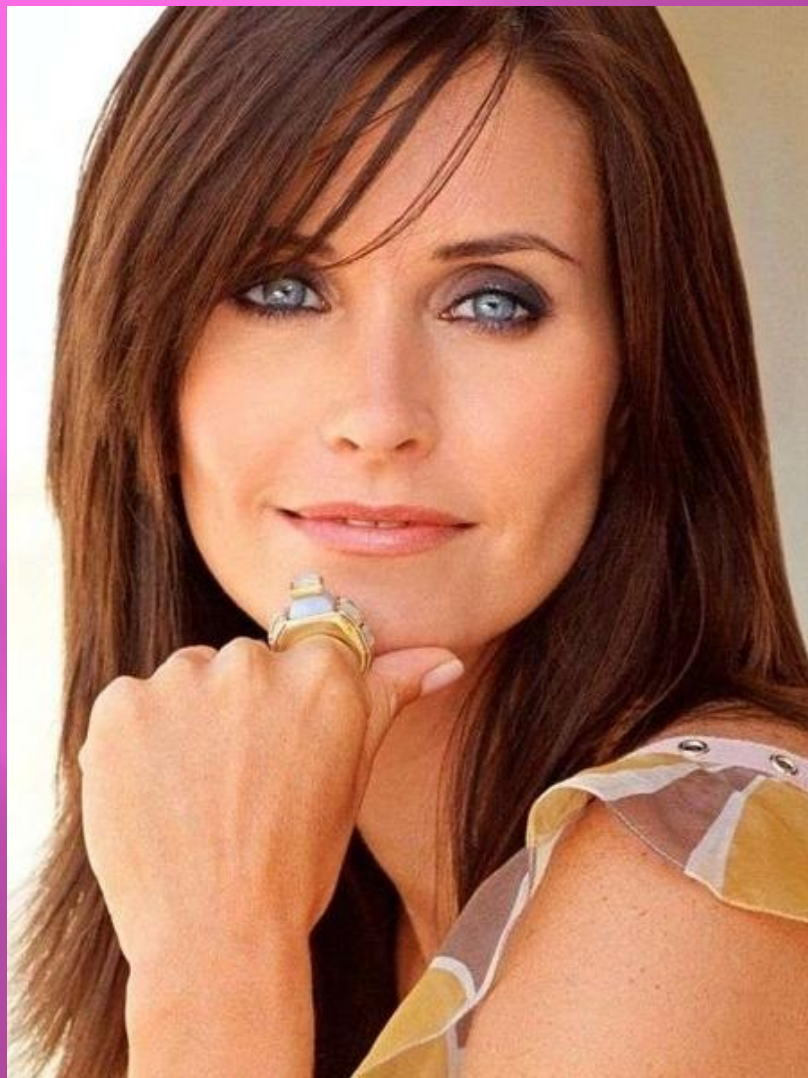




# ЛЕТО

- ▣ *Кожа:* бледный равномерный фарфоровый цвет лица;
- ▣ наличие нежного холодного румянца, из-за близко расположенных кровеносных сосудов;
- ▣ кожа светлого холодного оливкового тона.
- ▣ Веснушки и родимые пятнышки серого или пепельного оттенка. Девушки, принадлежащие цветотипу “лето” обычно ПЛОХО загорают и кожа приобретает легкий оливковый подтон.
- ▣ *Волосы:* через серый пигмент; от пепельно-русого – до темно-коричневого
- ▣ *Брови и ресницы:* не такие густые и темные как у Зимы
- ▣ *Глаза:* цвет серый или серо-коричневый, они не имеют контраста с радужной оболочкой.
- ▣ *Губы:* с холодным синим оттенком

# Представительницы цветотипа ЛЕТО







# ВЕСНА

**Кожа:** Их кожа прозрачная, излучающая золотистый свет.

- ▣ Стоит весне чуть смутится, как к щечкам приливает кровь и появляется румянец или красные пятнышки.
- ▣ Могут быть веснушки
- ▣ У светлой кожи свежий загар будет красным, с более темной кожей загар будет золотисто-бронзового оттенка.
- ▣ Никогда не обгарают

**Волосы:** медовые, золотисто-русые, цвета льна, песочного оттенка. Обязательно с золотым отливом

**Брови и ресницы:** коричневые, не очень густые, нет особого контраста с глазами

**Глаза:** чаще всего карие, от золотистых, до темно-карих

**Губы:** с теплым пигментом (становятся красно-



Anne Hathaway

BECHA

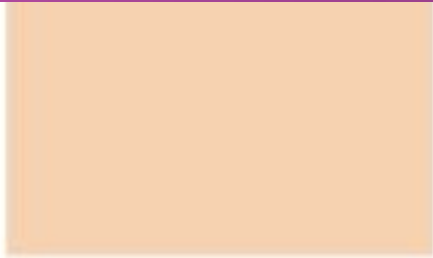


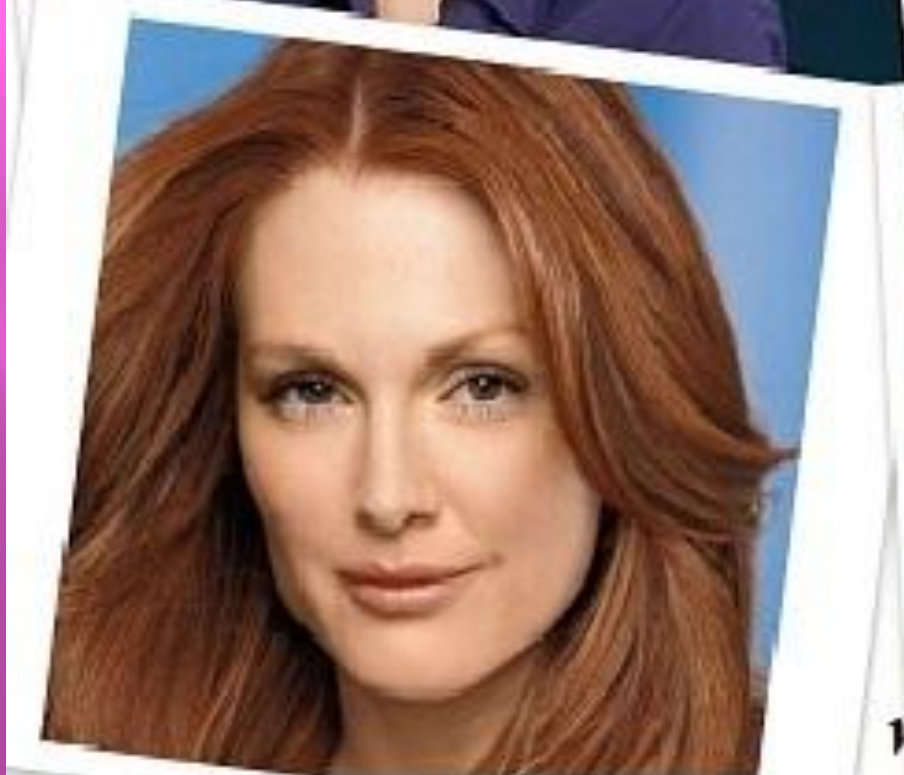
# ОСЕНЬ

- **Цвет волос** : рыжий оттенок волос .Однако встречаются и каштановые оттенки, оттенки блонд. Цвет волос всегда имеет рыжеватый, медный, насыщенный золотистый отлив.
- не встречаются слишком темные волосы (черный, черно-коричневый) или слишком светлые (платиновый блонд, светло-золотистый блонд);
- **Цвет ресниц и бровей** чаще всего близок к цвету волос, с рыжиной, очень светлые;
- **Цвет и особенности кожи**: чаще всего цветотип осень имеет кожу насыщенного персикового, золотисто-бежевого и бронзового оттенка. Однако встречается и цветотип светлая осень, оттенок кожи у представительниц которого светло-бежевый или цвета слоновой кости. Веснушки и родинки рыжеватого оттенка – ещё один характерный признак цветотипа осень. Чаще всего люди с подобной внешностью не загорают на солнце или быстро обгорают.
- **Цвет губ** – темно-розовый;
- **Цвет глаз**: от светлых оттенков (зеленый, синий, серо-голубой) до насыщенного коричневого. Цвет глаз не яркий, как будто затемненный, часто в радужке можно увидеть золотистые вкрапления. Благодаря такой особенности взгляд выглядит сияющим, лучистым, глубоким.









[www.style-lux.com.ua](http://www.style-lux.com.ua)

# Домашнее задание

Выявить акценты и особенности  
своего цветотипа в макияже и  
одежде