

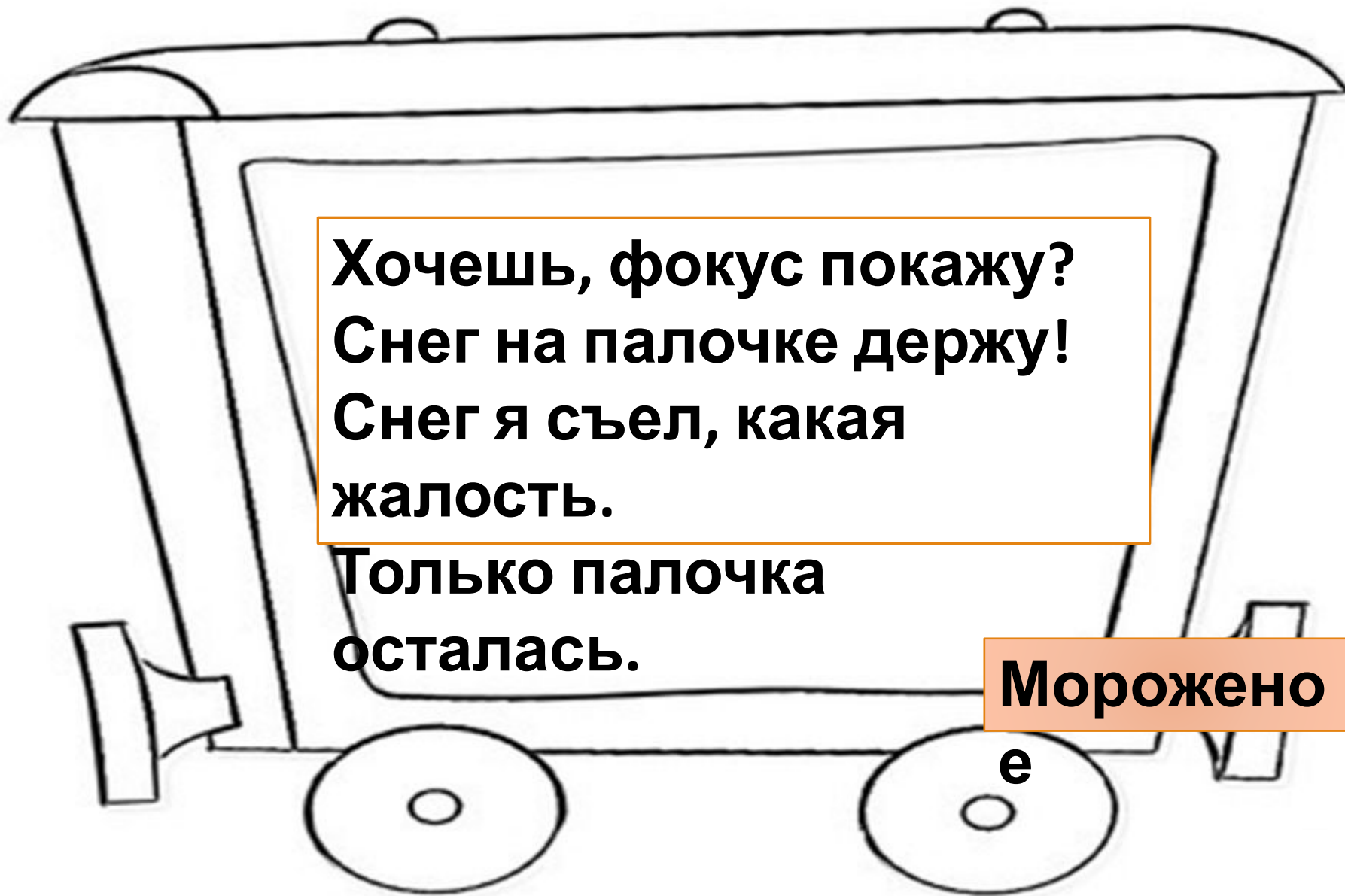


**СКА-АВ-МАС-
Я-
ТЕР-ТО**



Фургон - тип закрытого автомобильного кузова, предназначенный для перевозки грузов, людей.





**Хочешь, фокус покажу?
Снег на палочке держу!
Снег я съел, какая
жалость.**

**Только палочка
осталась.**

Морожено

е

**Чтоб тебя я повез,
Мне не нужен овес.
Накорми меня бензином,
На копытца дай резину,
И тогда, поднявши пыль,
Побежит...**



**автомоби
ль**

Первые модели автомобилей были созданы в 1885-86 годах немецкими изобретателями. Первый автомобиль был похож на экипаж с конной упряжкой и поэтому часто назывался безлошадным экипажем.



Г. Даймлер в 1885 году создал и запатентовал трехколесный самодвижущийся экипаж с бензиновым двигателем.

Позднее подобную машину создал Карл Бенц.



Спустя 8 лет Бенц изготовил четырехколесный автомобиль, в котором колеса поворачивались поодиночке, а не целиком на одной оси, как раньше. Грандиозный прорыв в автомобилестроении получил гордое имя «Виктория».



кузов
багажник
бампер
коробка
передач
радиатор
рессора
капот



Профессия

Деятельность

Инженер-конструктор

Дизайнер
автомобили.

Автослесарь
цвете.

Электрик

Чертёжник
механизмы,
автомобиля.

Строит чертёж автомобиля.

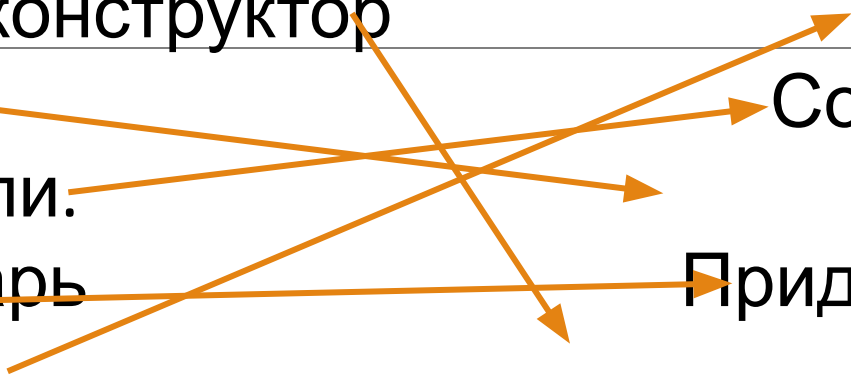
Собирает и ремонтирует

Придумывает эскиз автомобиля в

Подключает электропровода.

Разрабатывает новые конструкции и

проводит расчёты и проектирует детали



Аня:

— Быть конструктором нелегко. Конструктор должен придумать конструкцию и выполнить её эскиз; продумать, из каких деталей она будет состоять, способы их соединения и инструменты, необходимые для сборки; решить, какие материалы лучше всего использовать; составить план работы и осуществить его.

Ваня:

— Предлагаю сделать модель автофургона «Мороженое» из картона. Для этого нам понадобится чертёж.

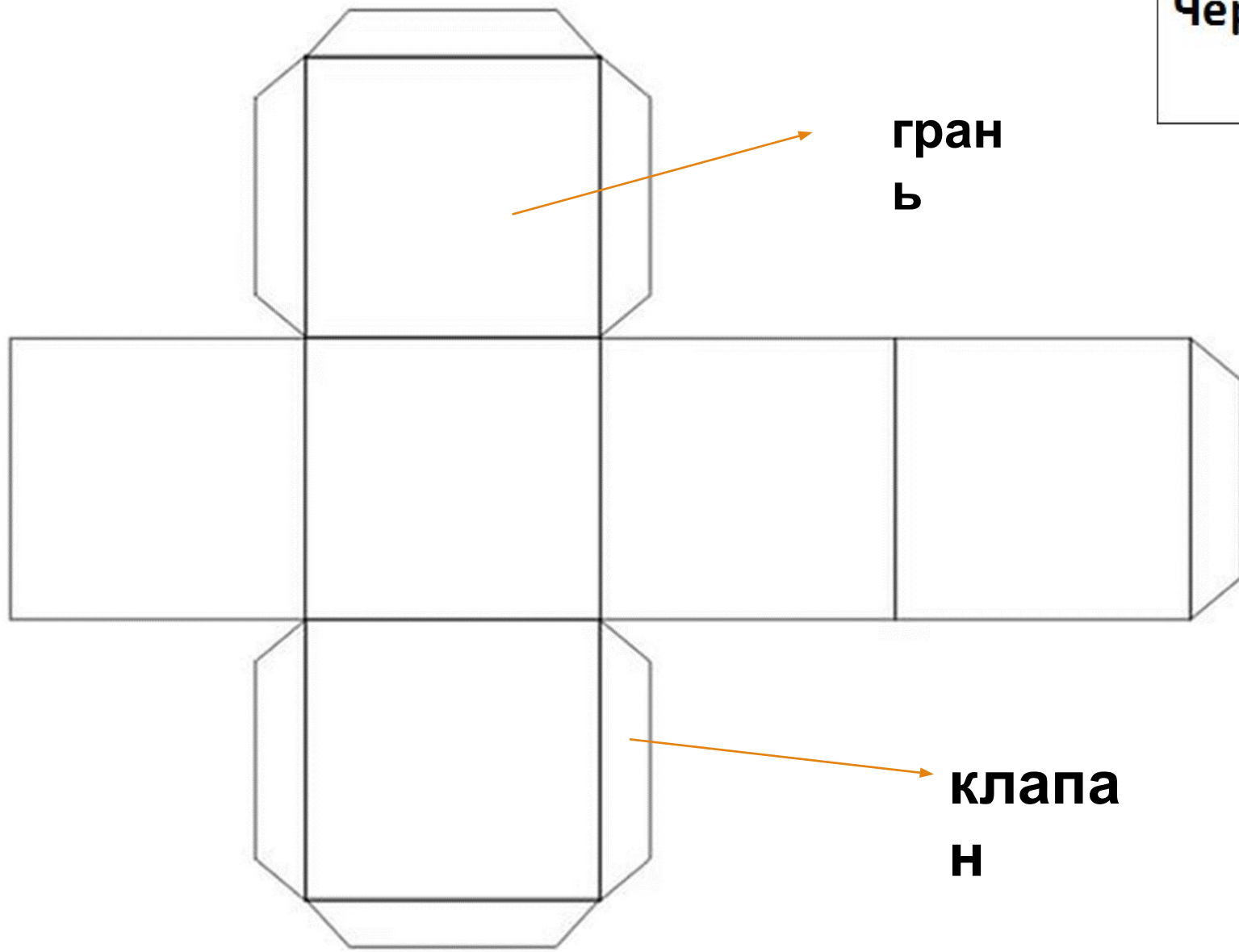
Аня:

— Для конструирования объёмных фигур необходим специальный чертёж — развёртка.

Развёртка — это чертёж плоской заготовки, из которой складывают объёмную форму конструкции, геометрическое тело.

Чертёж – это условное изображение изделий на листе бумаги, с указанием размеров.

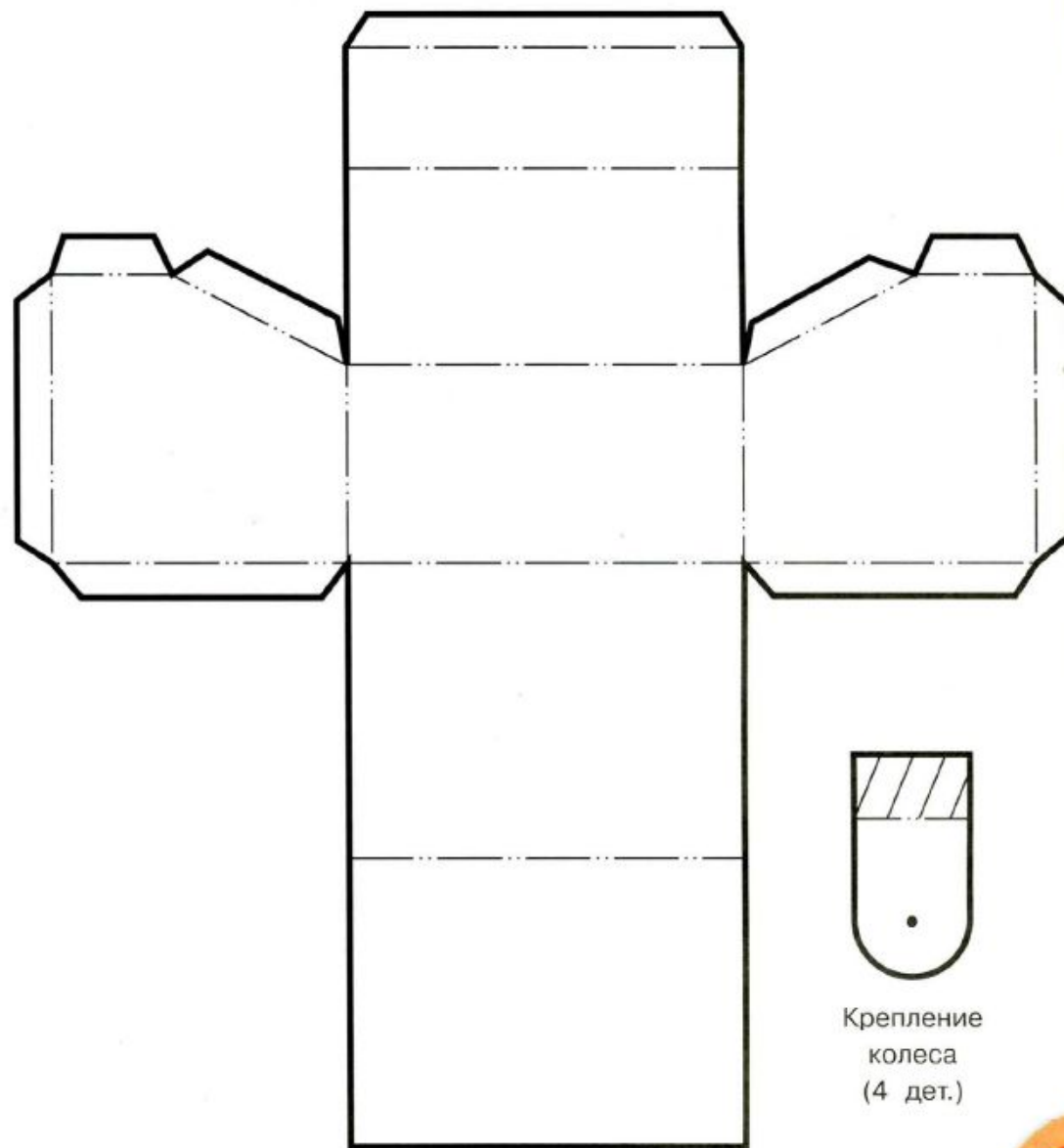
Чертеж развертки куба



**гран
ь**

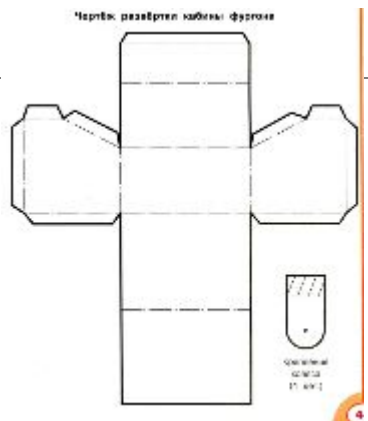
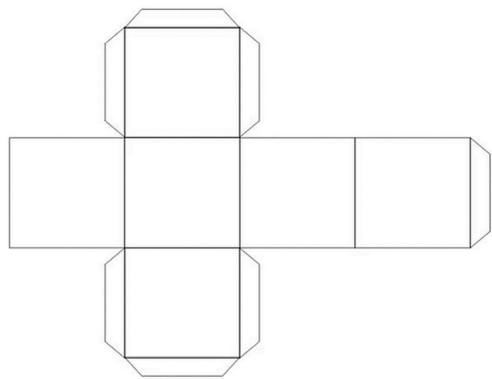
**клапа
н**

Чертёж развёртки кабины фургона



Крепление
колеса
(4 дет.)

Первый этап - Материалы



Второй этап – Разметка изделий

Для начала нам нужно определиться с цветом для нашего будущего фургона. После того как вы решили каким цветом будет фургон, нужно взять листы цветной бумаги и перевести на них шаблоны развёртки фургона и кабины.

Третий этап – Заготовка деталей

Вырезать развёртки. Сложить их по линиям сгиба и склеить с помощью клеев. Помня о правилах работы ножницами.

Правила работы с ножницами:



1. Не оставляй ножницы раскрытыми.

2. Передавай ножницы кольцами вперед.

3. При работе не держи ножницы концами вверх.

4. Не приближай пальцы левой руки к линии отреза.



Четвертый этап – Сборка изделия

Затем нужно соединить между собой куб и прямоугольник, чтоб получились кузов и кабина фургона. Сначала склеить с помощью клапанов развёртки. Затем склеить два геометрических тела между собой.

Правила работы с клеем:



- 1. При попадении клея на кожу или в глаза, промойте их водой. При необходимости обратитесь к врачу.**
- 2. После работы клей плотно закройте и уберите.**
- 3. По окончании тщательно вымойте руки с мылом.**



Пятый этап – Оформление

