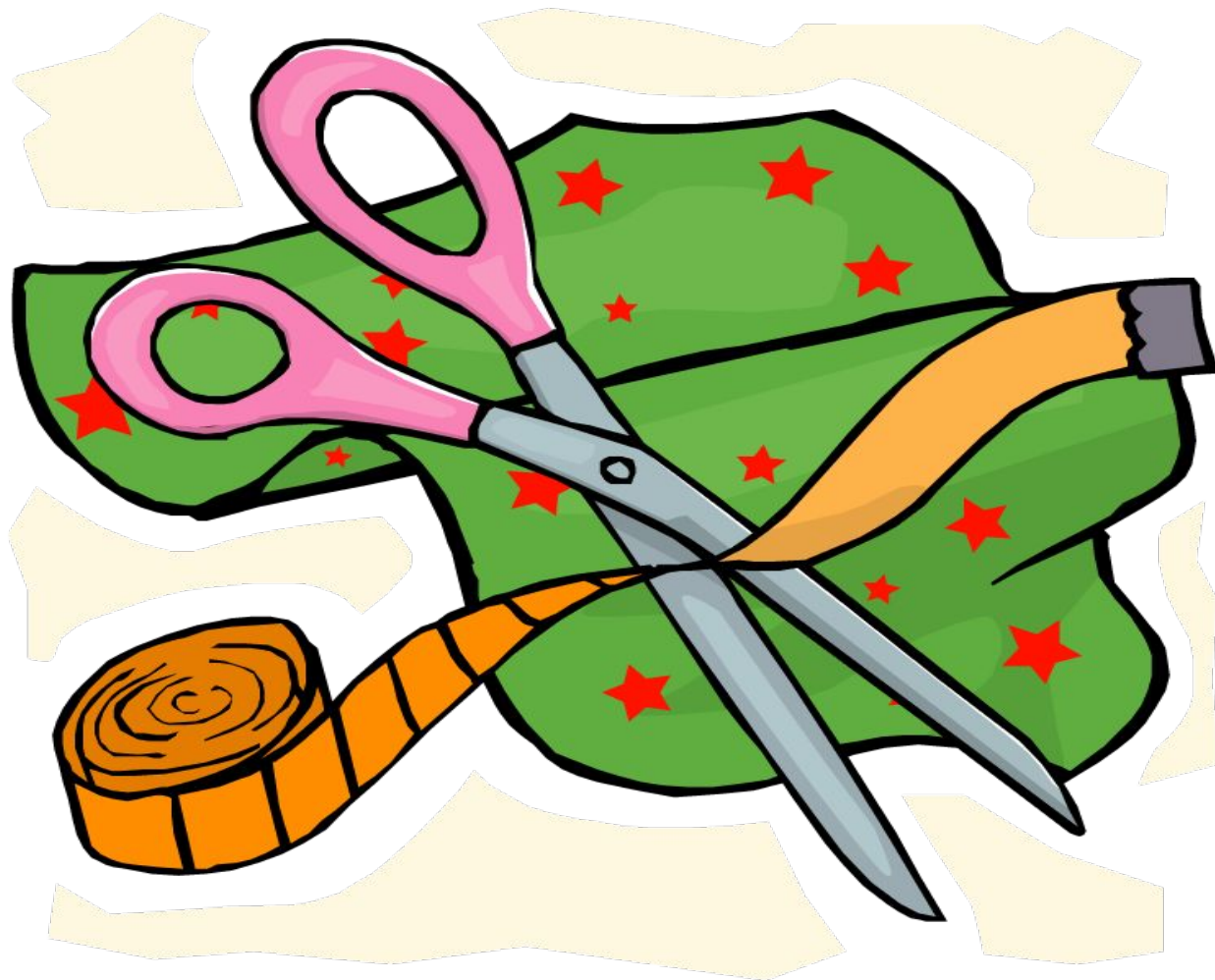
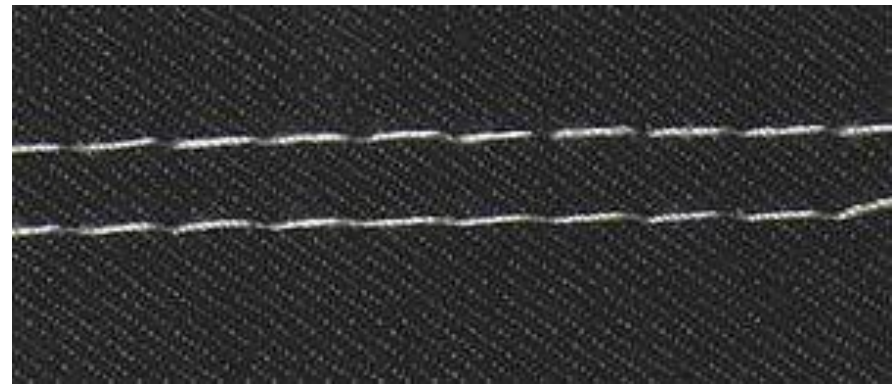
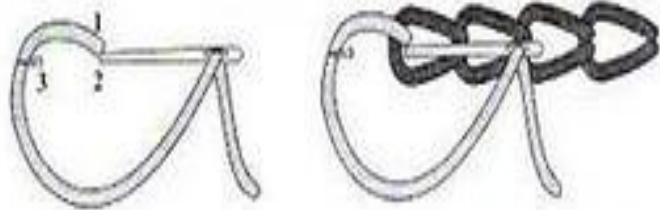


Урок ТЕХНОЛОГИИ



Шов – это соединение двух или нескольких слоев ткани одной или несколькими строчками.

Строчка – это ряд повторяющихся однородных стежков.



Виды швов.

Стебельчатый шов.

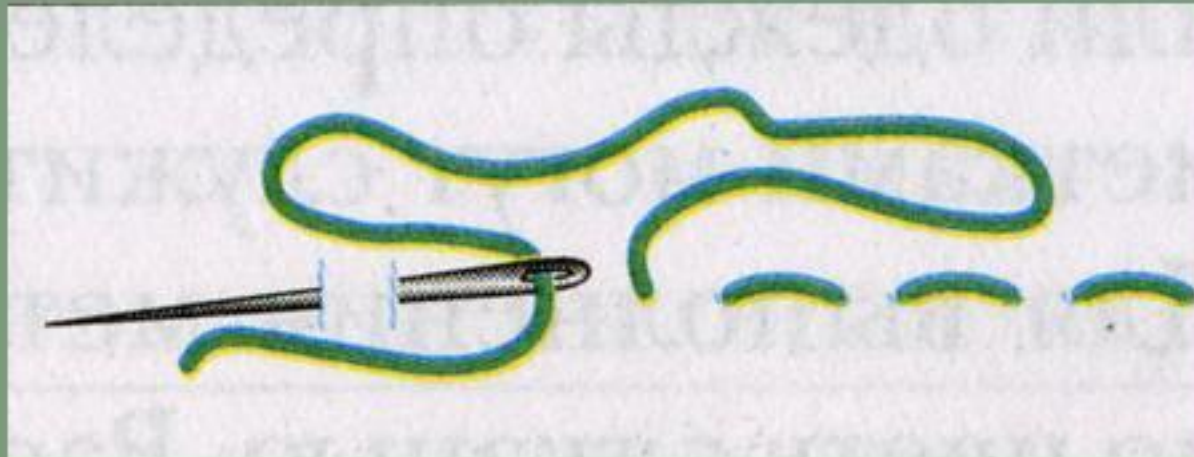
Стебельчатый шов назван так потому, что обычно им вышивают стебельки цветов. Направление движение шва – слева направо или снизу вверх. Стежки делают, отступая назад. При этом каждый новый стежок выходит вперед на половину предыдущего.

Вколочив иглу в ткань, набирают на нее 2-4 нити и протаскивают нитку. Отступая, снова вкалывают иглу и набирают на нее количество нитей, равное первому стежку. Иголку со вторым стежком выводят у середины предыдущего стежка с левой стороны. Рабочую нитку прижимают к пальцам большим пальцем левой руки недалеко от того места, где она вышла из ткани, и прокалывают ткань выше первого стежка. Выводят иглу у середины второго стежка. И так далее – при каждом последующем стежке игла выводится в середине предыдущего стежка. При выполнении стебельчатого шва рабочая нитка должна быть всегда с одной стороны от шва – справа или слева. Менять положение нитки во время работы нельзя.



Шов «вперед иголку».

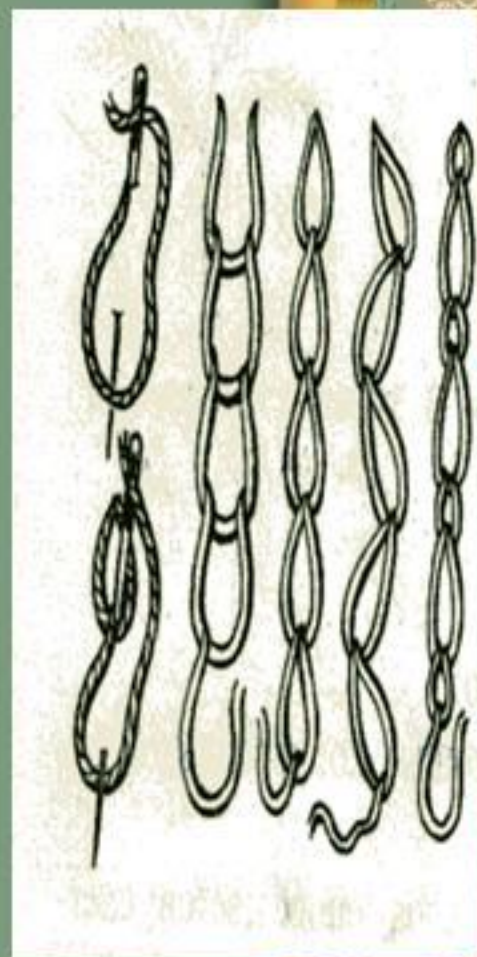
Выполняют по прямой или изогнутой линии движением иглы справа налево. Это ряд стежков и пропусков одной длины. Длина стежка может быть разной. Шов выполняют по счету нитей ткани или рисованному контуру. Такой шов применяют для украшения одежды и как основу выполнения некоторых швов (например, шва «шнурок»).



Тамбурный шов.

Тамбурный шов – это непрерывная цепочка из петелек, выходящих одна из другой. Петельки могут быть мелкие и крупные в зависимости от толщины нитки и длины выполняемого стежка. Тамбурный цепочкой вышивают различные узоры по свободному контуру или застилают рядами всю плоскость мотива.

Для получения цепочки иглу выводят на лицевую сторону ткани в начале работы и снова вкалывают ее рядом с точкой выхода, делают вертикальный стежок нужной длины в направлении сверху вниз. Рабочую нить при этом укладывают слева и прижимают большим пальцем левой руки. Иглу вытягивают, нитка ложится под иголку, образуя петлю. Для следующего стежка игла вводится в ткань изнутри предыдущего, а выводится на расстоянии стежка, и вновь образуется петля.





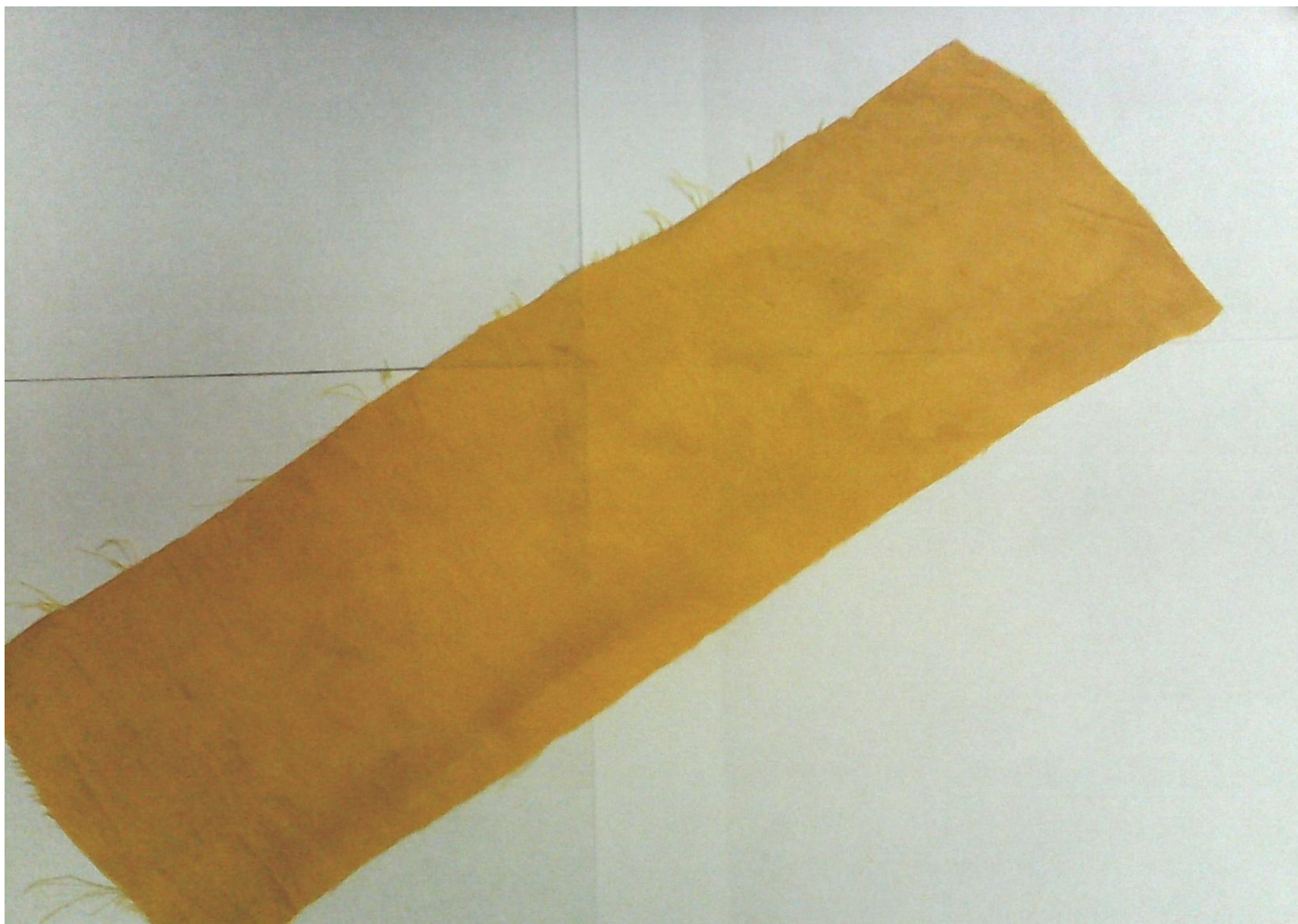
Тема урока :

**«Декоративное оформление
изделий вышивкой**

Цели:

- Сшить подарочный мешочек
- Познакомится с видами швов.

Этапы работы







Готовая работа



Критерии выполнения

-Аккуратность

-Соответствие образцу.



Тема урока :

**«Декоративное оформление
изделий вышивкой**

Цели:

- Сшить подарочный мешочек
- Познакомится с видами швов.

Итог.

Сегодня на уроке я:
научился.....

было интересно...

было трудно

мои ощущения.....

