

Добрый день!

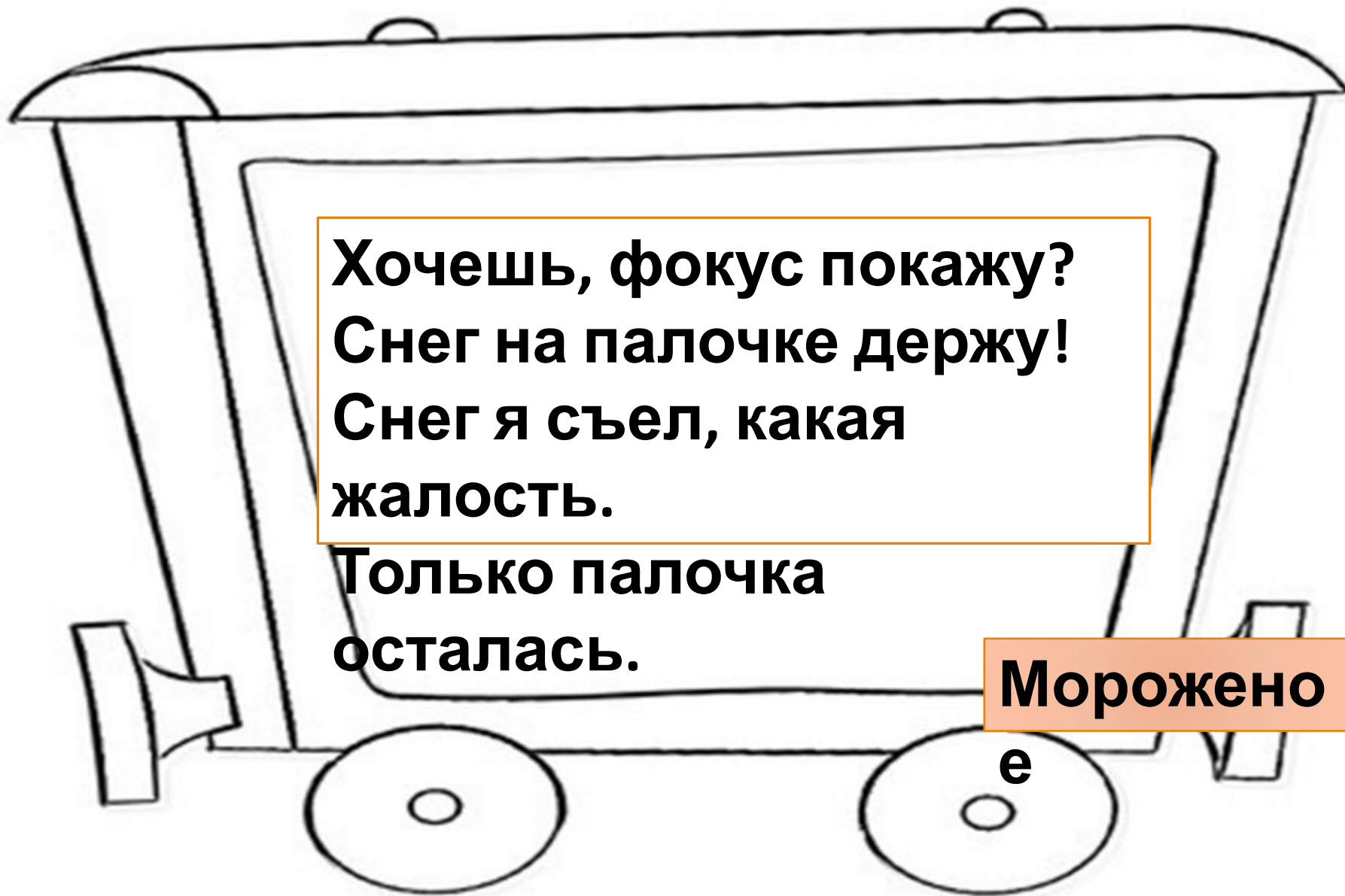


**СКА-АВ-МАС-
Я-
ТЕР-ТО**



Фургон - тип закрытого автомобильного кузова, предназначенный для перевозки грузов, людей.





**Хочешь, фокус покажу?
Снег на палочке держу!
Снег я съел, какая
жалость.**

**Только палочка
осталась.**

Морожено

е

**Чтоб тебя я повез,
Мне не нужен овес.
Накорми меня бензином,
На копытца дай резину,
И тогда, поднявши пыль,
Побежит...**

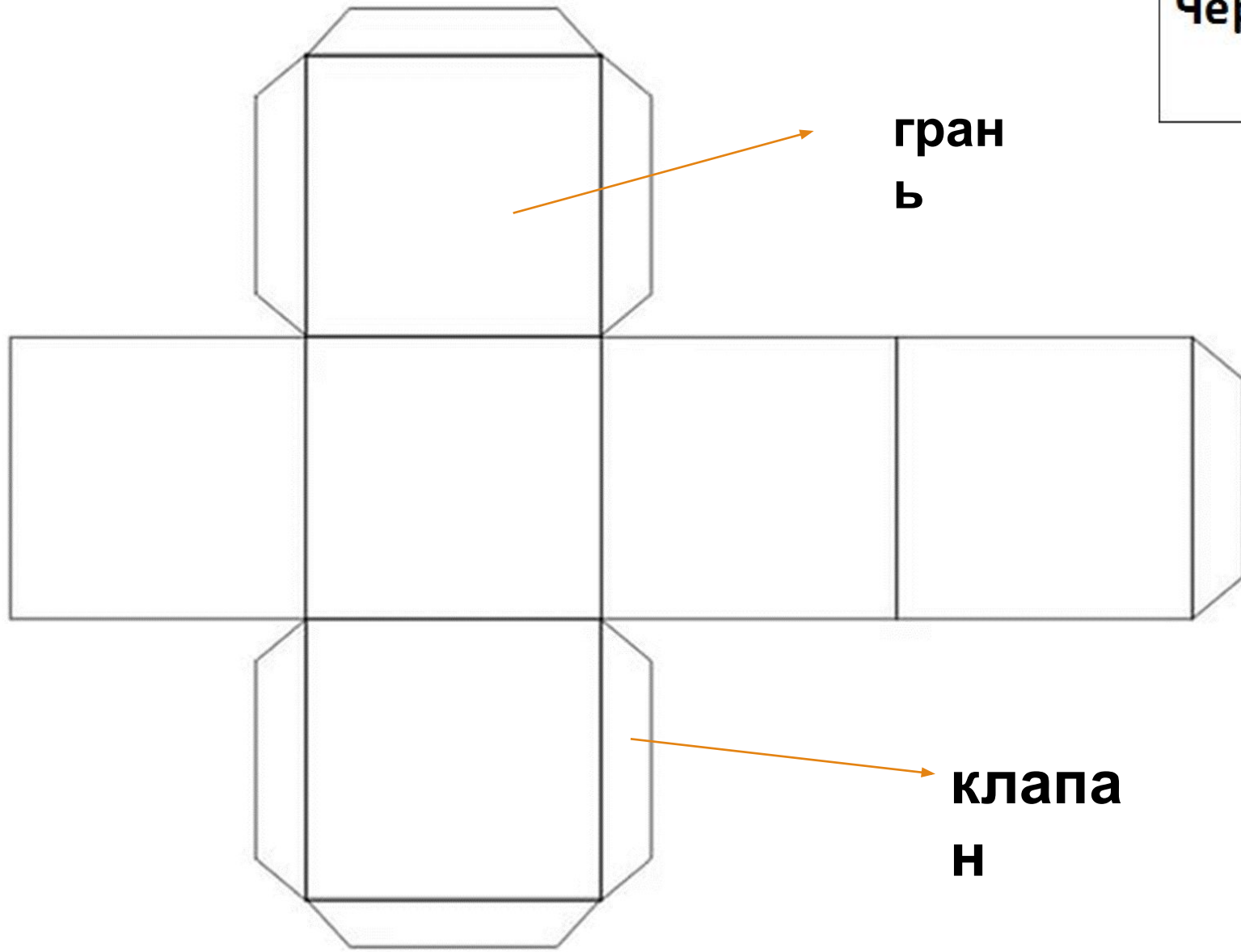


**автомоби
ль**

кузов
багажник
бампер
коробка
передач
радиатор
рессора
капот



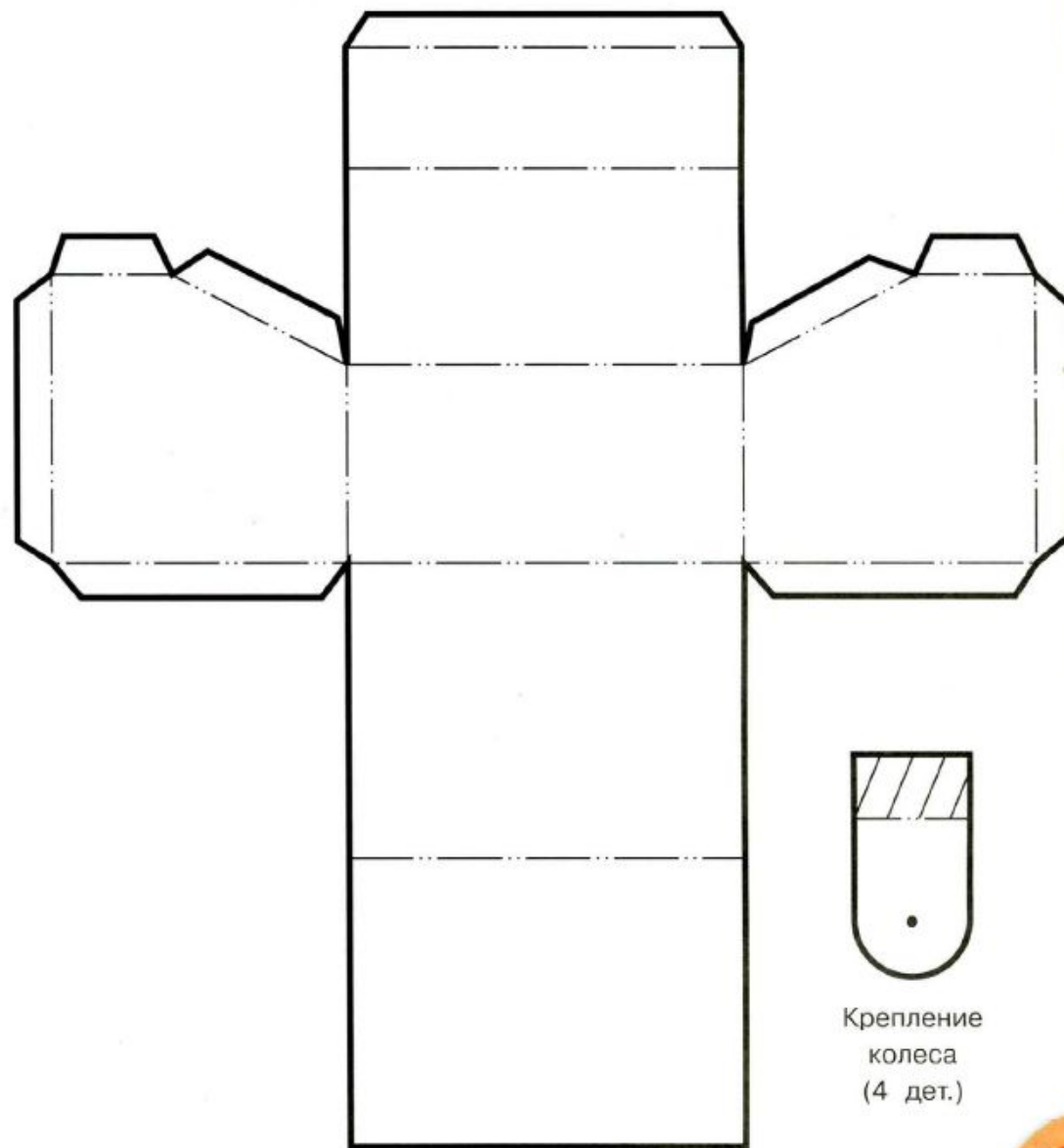
Чертеж развертки куба



**гран
ь**

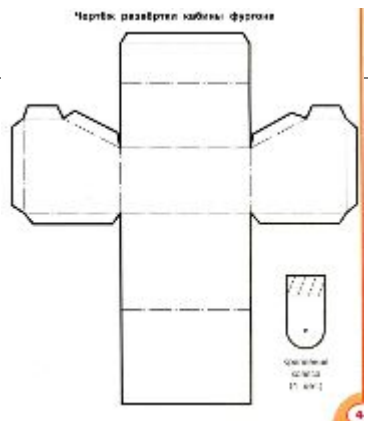
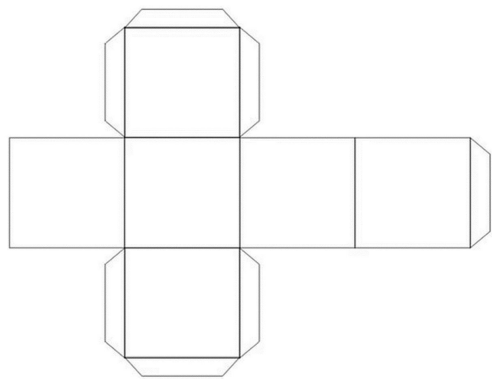
**клапа
н**

Чертёж развёртки кабины фургона



Крепление
колеса
(4 дет.)

Первый этап - Материалы



Второй этап – Разметка изделий

Для начала нам нужно определиться с цветом для нашего будущего фургона. После того как вы решили каким цветом будет фургон, нужно взять листы цветной бумаги и перевести на них шаблоны развёртки фургона и кабины.

Третий этап – Заготовка деталей

Вырезать развёртки. Сложить их по линиям сгиба и склеить с помощью клеев. Помня о правилах работы ножницами.

Правила работы с ножницами:



- 1. Не оставляй ножницы раскрытыми.**
- 2. Передавай ножницы кольцами вперед.**
- 3. При работе не держи ножницы концами вверх.**
- 4. Не приближай пальцы левой руки к линии отреза.**



Четвертый этап – Сборка изделия

Затем нужно соединить между собой куб и прямоугольник, чтоб получились кузов и кабина фургона. Сначала склеить с помощью клапанов развёртки. Затем склеить два геометрических тела между собой.

Правила работы с клеем:



- 1. При попадении клея на кожу или в глаза, промойте их водой. При необходимости обратитесь к врачу.**
- 2. После работы клей плотно закройте и уберите.**
- 3. По окончании тщательно вымойте руки с мылом.**



Пятый этап – Оформление

