







Цель:

Выполнить...





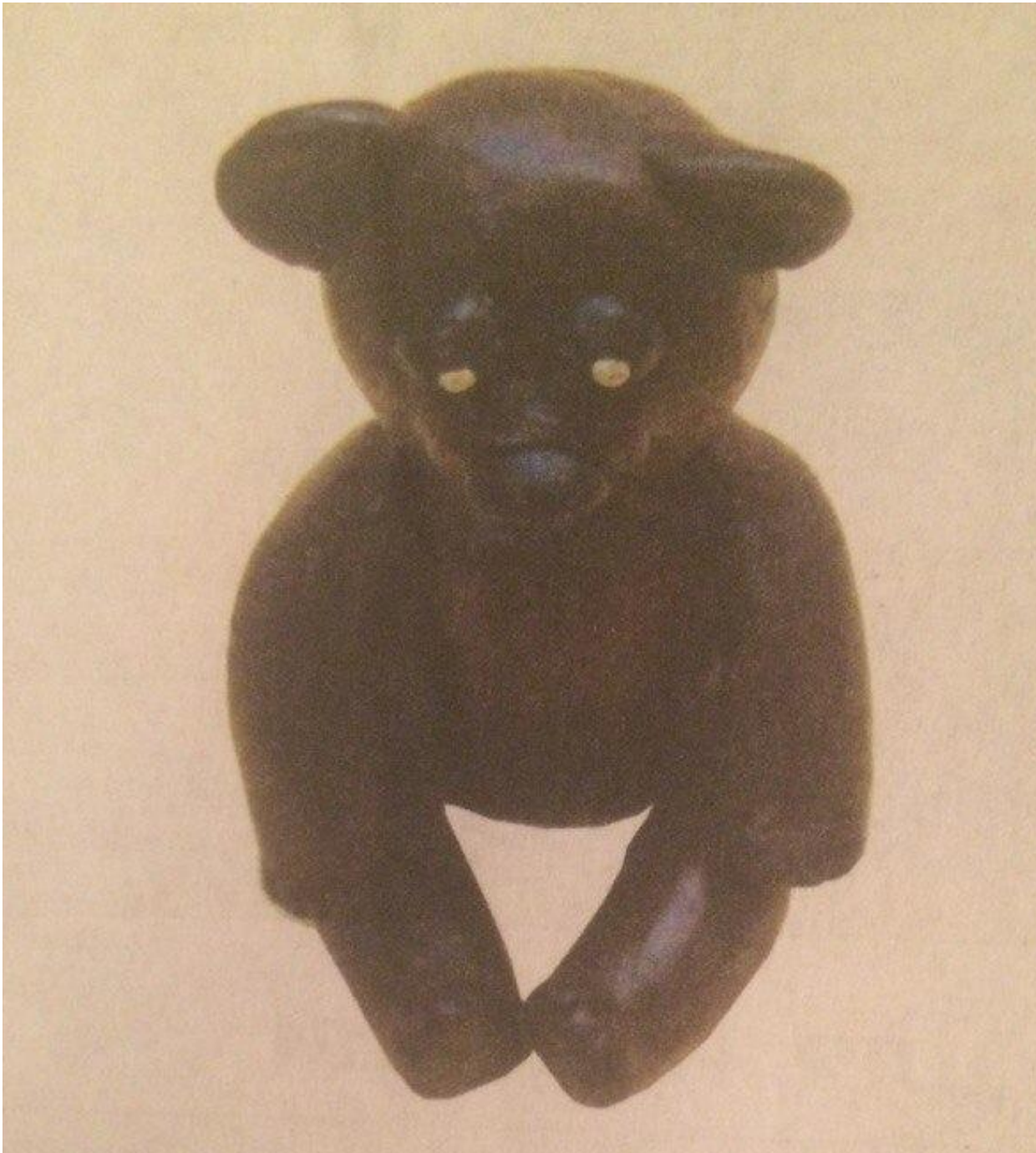




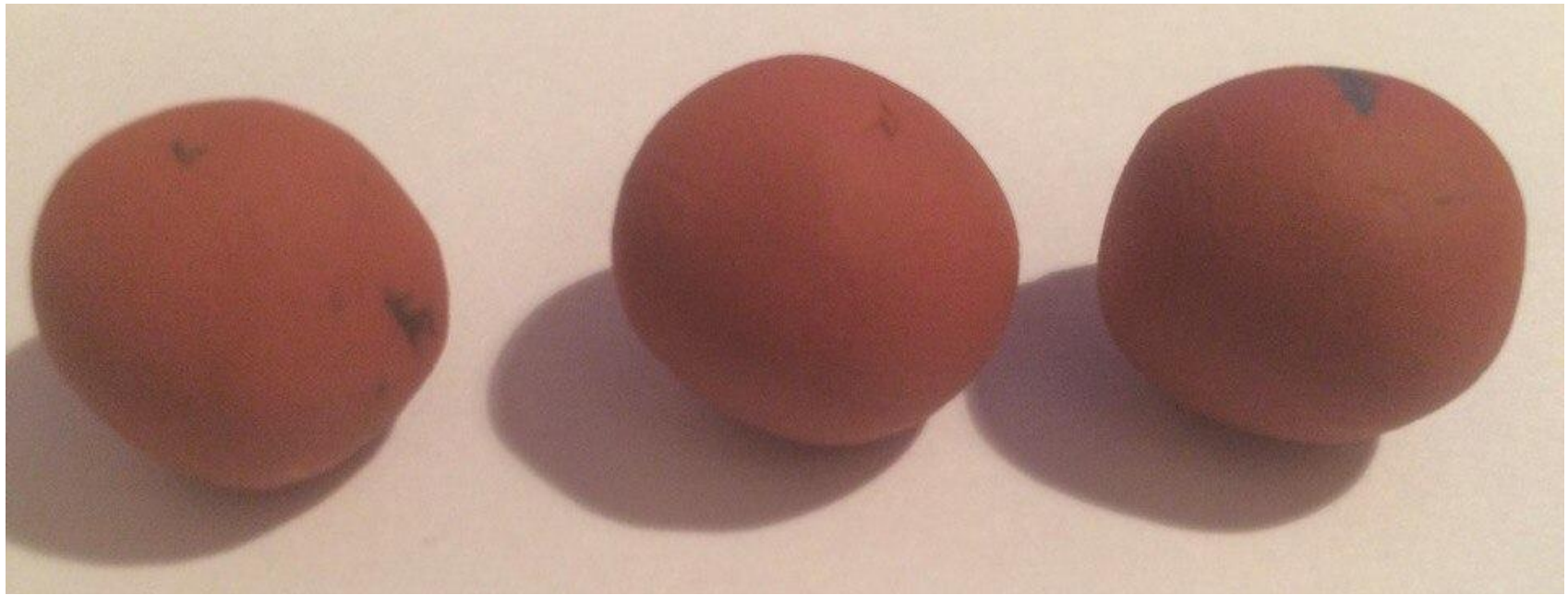




Медведь из массы для моделирования





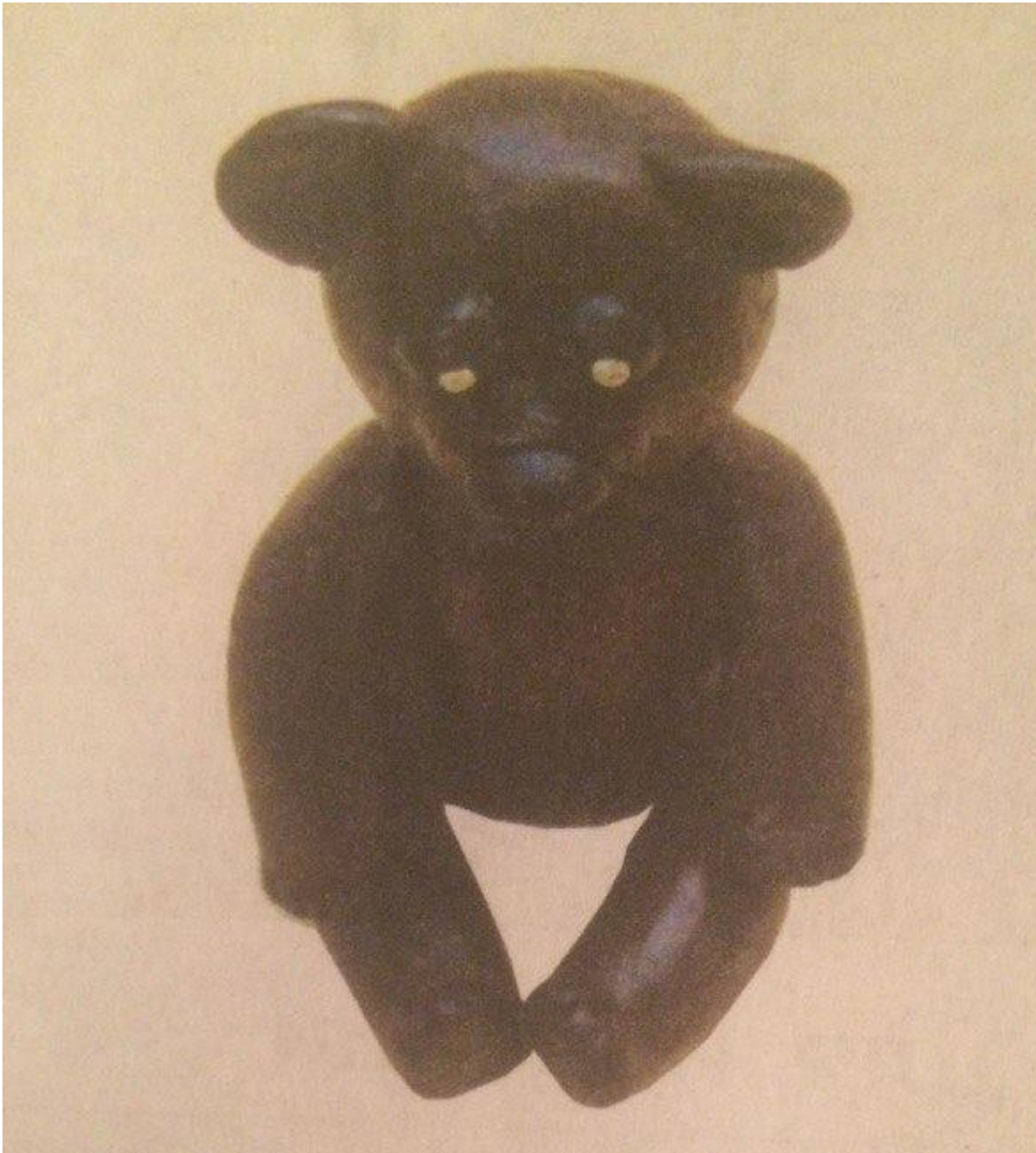












Алгоритм работы:

- 1) выбрать пластилин черного, коричневого или белого цвета;
- 2) отщипнуть от массы кусочки для ушей и глаз;
- 3) скатать из оставшейся массы шар;
- 4) раскатать из шара толстый жгут
- 5) скатать два шара;
- 6) приплюснуть один шар и вытянуть нос - получится голова;
- 7) разделить второй шар на две части;

8) разделить каждую часть еще на две части;

9) раскатать из частей заготовки в форме

конусов;

10) придать заготовкам форму задних и передних лап;

11) слепить из кусочков глаза, уши;

12) слепить из кусочка черного цвета нос;

Правила техники безопасности с пластилином:

Отрежь стеклой нужное количество пластилина.

Согрей кусочек пластилина теплом своих рук, чтобы он стал мягким.

По окончанию работы хорошо вытри руки сухой мягкой тряпочкой и только потом вымой их с мылом.

Критерии оценивая:

1. аккуратность;
2. законченность;
3. оригинальность оформления;
4. Самостоятельность.