

Конструирование юбок



Все юбки делят:

- по назначению

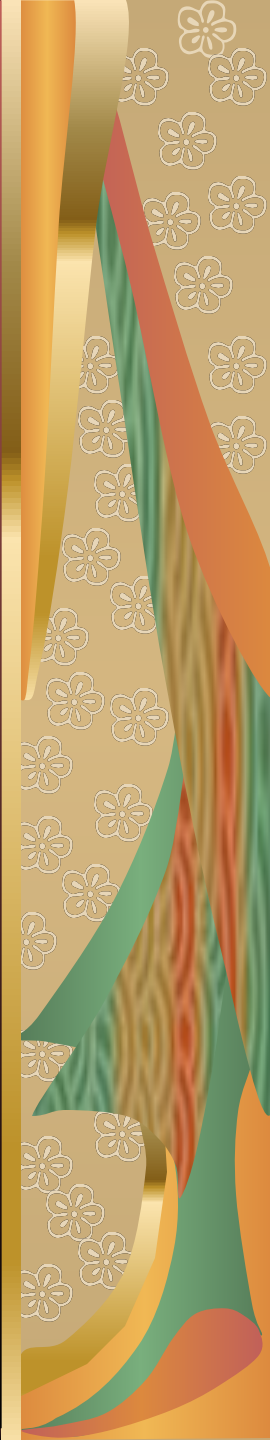
– повседневные, спортивные,
форменные, домашние,
праздничные;

- по силуэту

– прямые, расширенные,
зауженные;

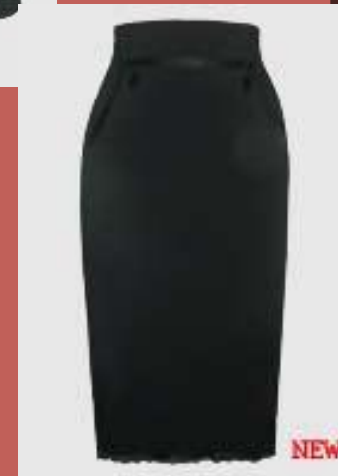
- по способу кроя

– прямые, клиньевые, конические.



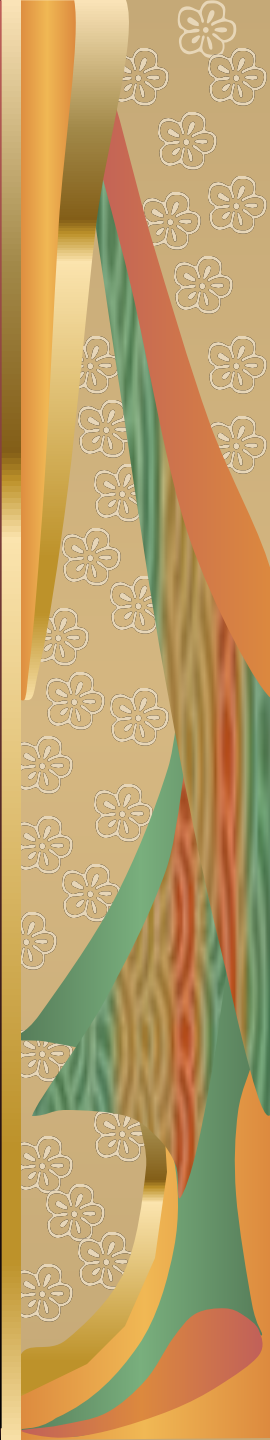
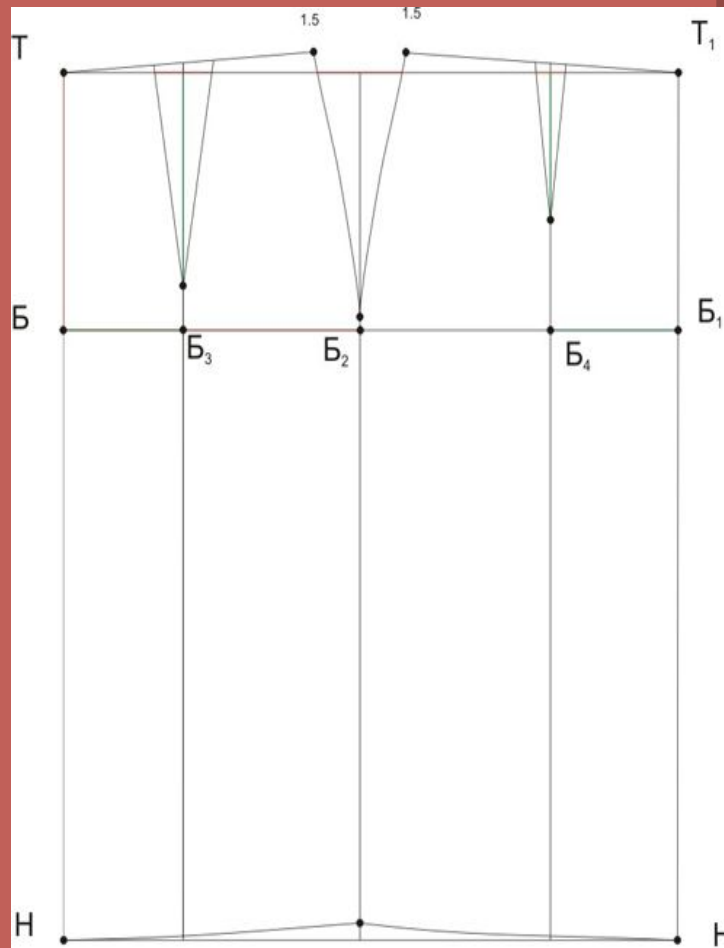
Прямая юбка

На основе чертежа прямой юбки можно смоделировать огромное количество фасонов юбок: узких и широких, длинных и коротких, с кокетками сзади и спереди, с



Прямая юбка

Выкройка прямой юбки состоит из двух деталей - переднего и заднего полотнища. Переднее полотнище немного шире чем заднее. Спереди и сзади от линии талии идут по две вытачки - это сужающиеся к низу застроченные складки. Они помогают четко посадить юбку по



Клиньевая юбка

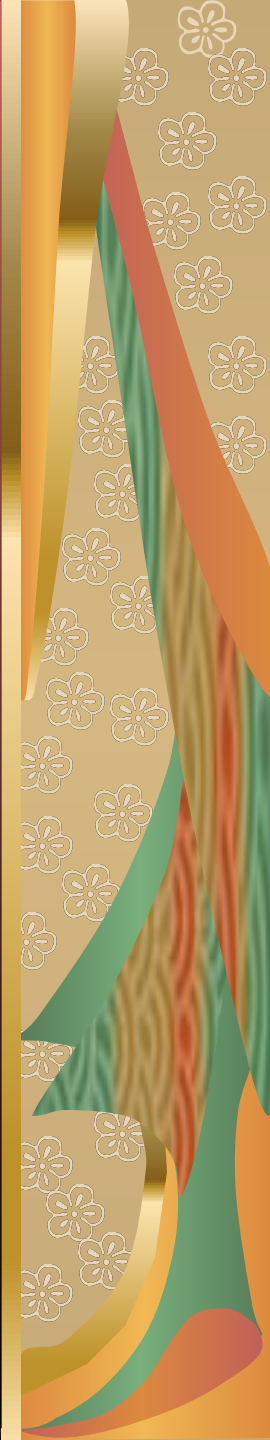
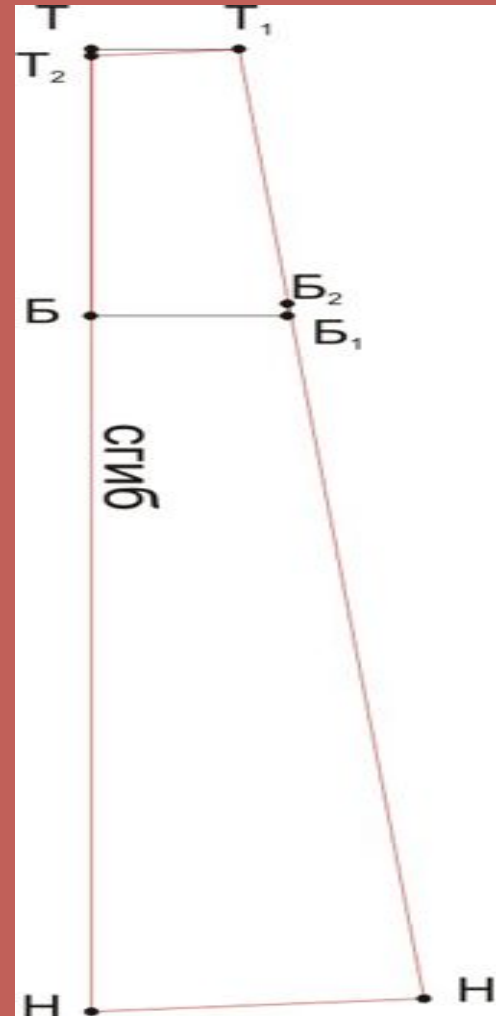


Юбки из клиньев имеют равномерное расширение клиньев по нижнему срезу. Клиньевая юбка может иметь только четное количество клиньев и состоять из 4, 6, 8 и 12 клиньев.



Клиньевая юбка

При раскрое такой юбки нужно строго соблюдать направление нити основы в ткани. Она должна строго проходить по линии середины каждого клина. Конфигурация клиньев может меняться в зависимости от модели. Если юбка заужается до линии колена, а ниже идет расклешение, то такая



Коническая юбка

Юбка «солнце» может состоять из одной детали, т. е. не иметь швов, или иметь два боковых шва.

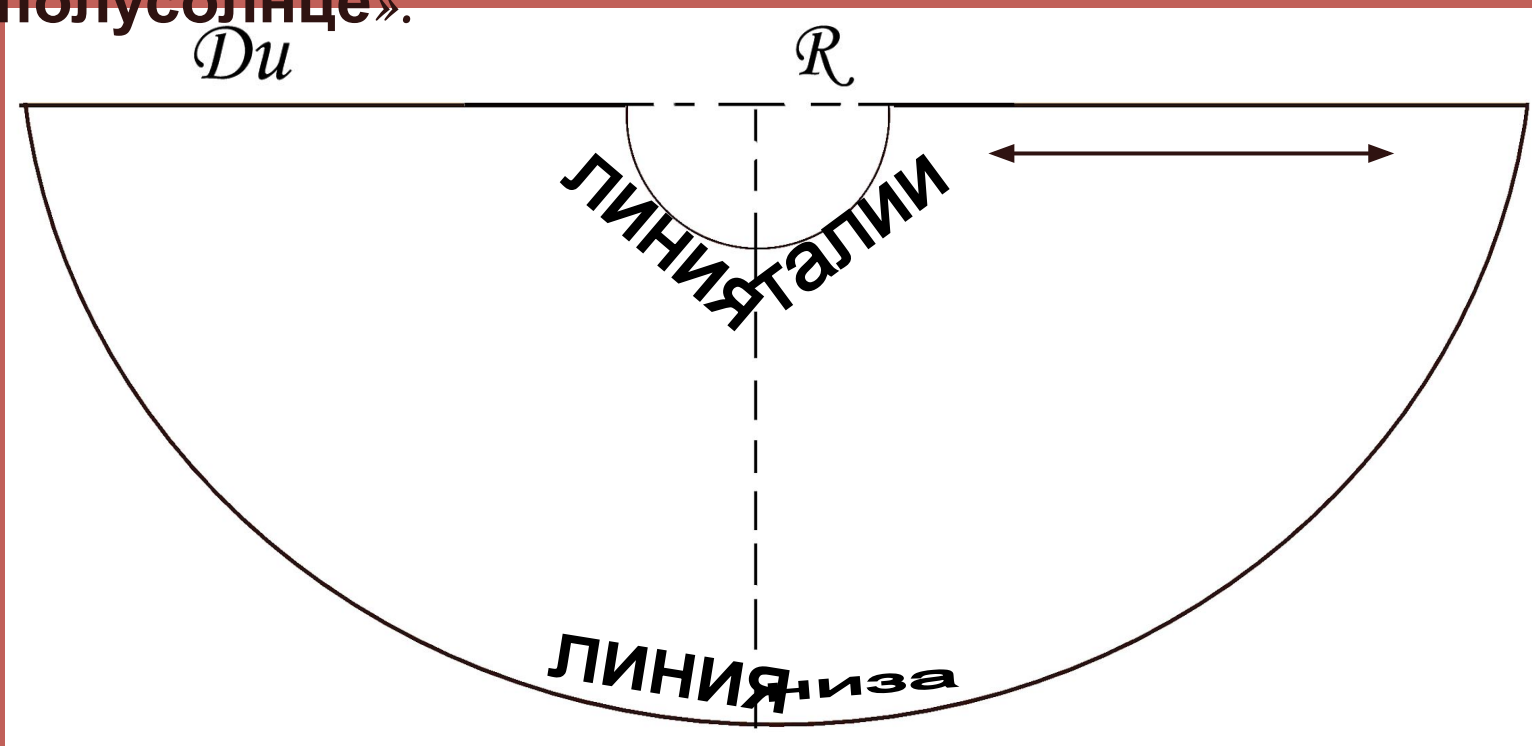


Построение конических юбок выполняется сразу на ткани, без предварительного построения бумажной выкройки. Для этого необходимо рассчитать радиус дуги по линии талии.

«Полусолнце» - $R = Ст : 2 + 5$

Коническая юбка

Представляет собой развернутый конус, отличается от прямой большой шириной по линии низа и отсутствием вытачек на талии. Юбка может быть даже в виде полного круга – «солнце», или полукруга – «полусолнце».

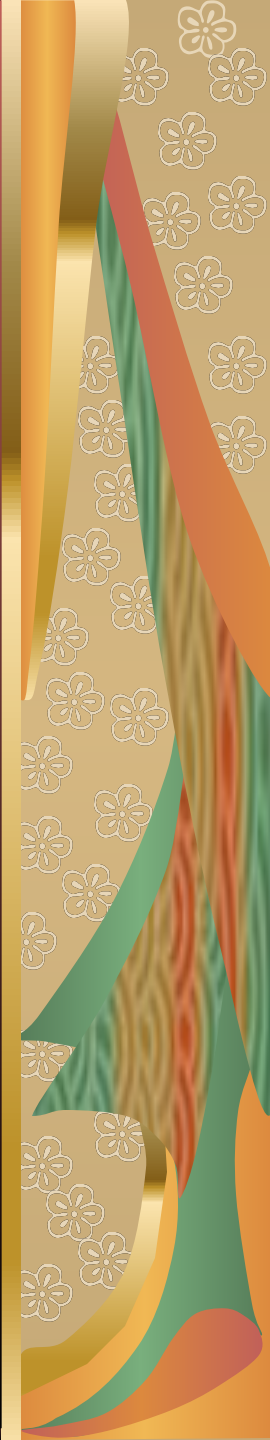


Моделирование юбок

Моделирование – это изменение контуров деталей основной конструкции в соответствии с линиями новой модели.

Способы моделирования:

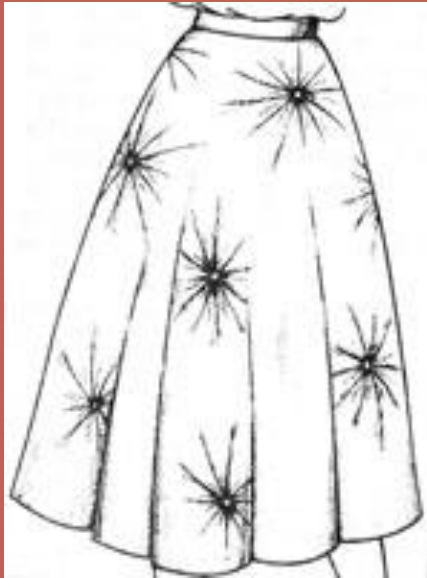
- Перевод вытачек;
- Изменение швов и срезов составных частей изделия (кокетки, рельефы, подрезы, драпировки и др.);
- Изменение степени прилегания, объёма и силуэта изделия (складки, сборки, клёш)



Алгоритм описания модели:

- силуэт юбки;
- стиль;
- конструкция и её особенности;
- рекомендуемая ткань;
- тип пояса и застёжки;
- отделка.





Юбка с густыми пучками сборок

Юбка-клёш «полусолнце» с одним или двумя швами с густыми пучками сборок. Линия талии оформлена притачным поясом. Застёжка на молнии в левом боковом шве.

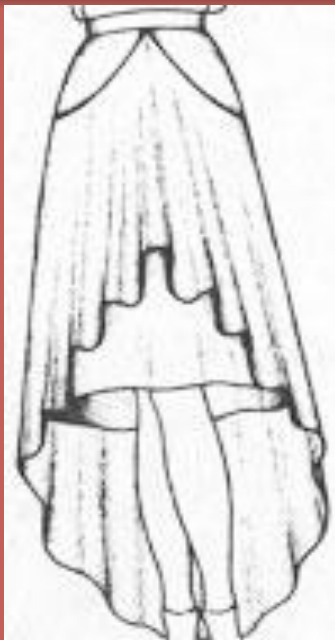
Ткань- шёлк, сатин, штапель.

Юбка с кокеткой и объёмными карманами



Юбка расклешённая за счёт закрытия талевых вытачек наполовину раствора, швы по серединам полотнища. Юбка без пояса по линии талии, на плотной кокетке с отстающими от полотнищ боковыми карманами. Застёжка на молнии посередине заднего полотнища





Юбка прямая, дополненная воланом по длине

Прямая, прилегающая юбка (для торжественного случая), дополненная асимметричным по длине воланом. Линия талии оформлена притачным поясом. Застежка на молнии по левому боковому шву.



Ткань - тонкая, мягкая, хорошо драпирующаяся шерсть или полушерсть, Юбка с драпирующейся деталью от подреза мягкие шёлк.

Юбка прямая, прилегающая, с подрезом на переднем полотнище и деталью из-под него, с фалдами, на притачном поясе. Застежка на молнии по левому боковому шву. Заднее полотнище - прямое с вытачками по талии полотнища.

Ткань - тонкая и мягкая шерсть.



Алгоритм описания модели:

- 1) силуэт юбки;
- 2) стиль;
- 3) конструкция и её особенности;
- 4) рекомендуемая ткань;
- 5) тип пояса и застёжки;
- 6) отделка.



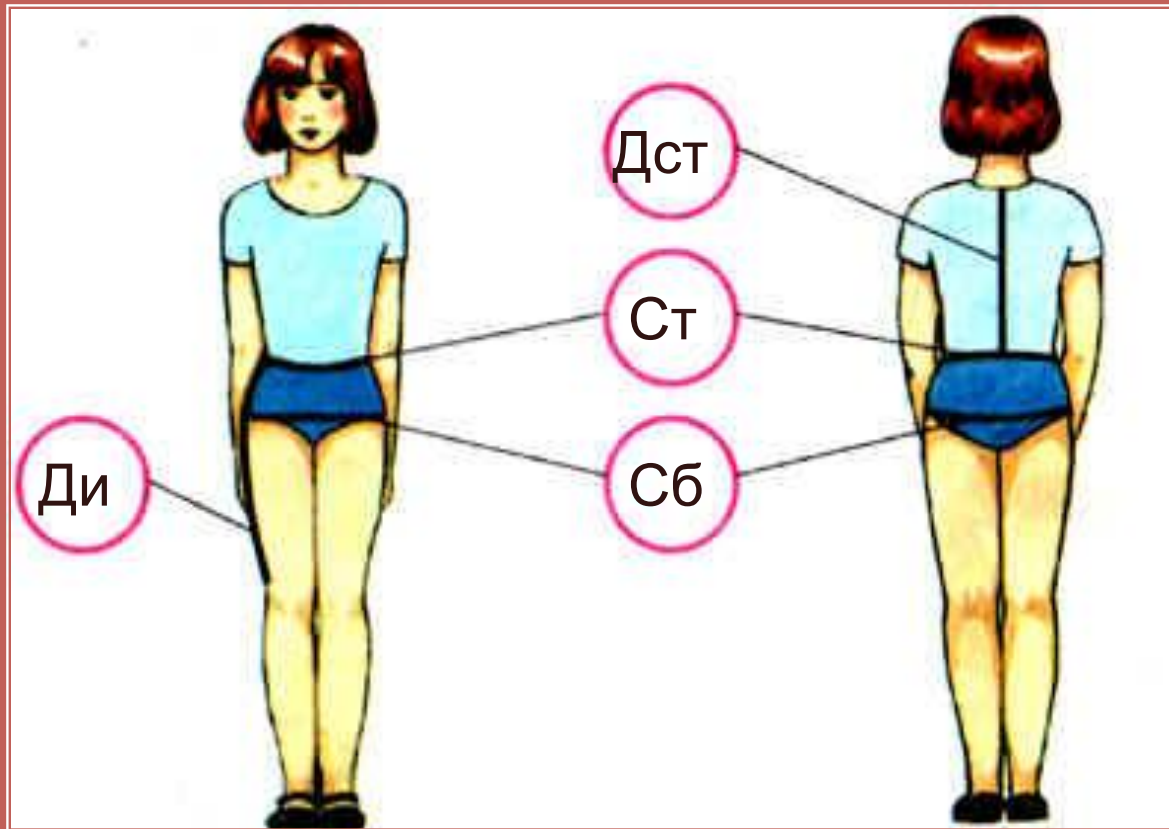
Снятие мерок для построения чертежа юбки

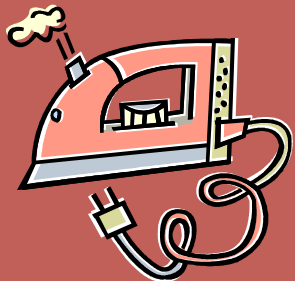
№ п/ п	Название мерки	Условное обозначе ние	Мерки на себя, см
1.	Полуобхват талии	Ст	
2.	Полуобхват бёдер	Сб	
3.	Длина спины до талии	Дст	
4.	Длина изделия	Ди	



Назовите мерки для построения чертежа юбки

впишите в кружки их обозначение





1

М

2

О

3

Д

4

е

5

Л

6

И

7

р

8

о

9

в

1

а

1

н

1

1

и

1

2

е

3

