

# **Ковровая вышивка**

**как один из видов  
декоративно-прикладного  
искусства**

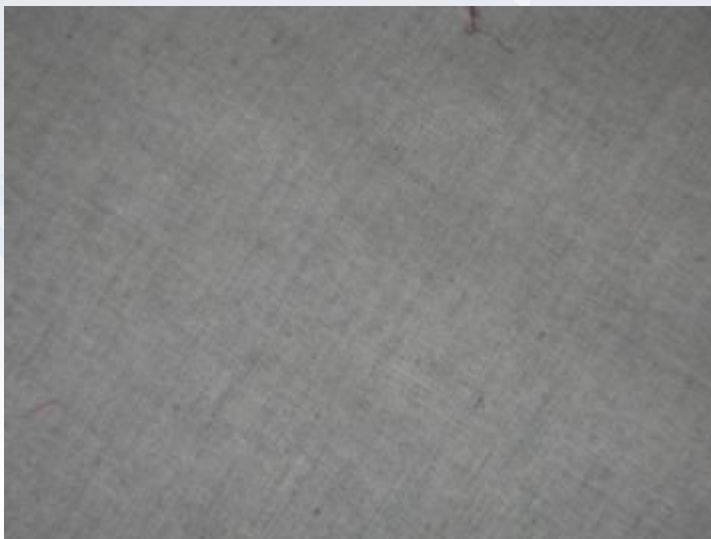
# Поурочное планирование

№ занятия	Тема занятия	Кол-во часов
1.	История возникновения ковровой вышивки. ТБ. Материалы и инструменты. Выполнение элементов проекта.	2
2.	Основные приемы ковровой вышивки. Выполнение образцов петельных стежков.	2
3.	Цветоведение. Изготовление изделия по выбору.	2
4.	Изготовление изделия по выбору. Выполнение элементов проекта.	2
5.	Обработка готового изделия. Частичная и полная стрижка петель. Выполнение элементов проекта.	2
6.	Подведение итогов. Защита проекта.	2

# Инструменты для вышивки



- Ножницы
- Распарыватель
- Специальные иглы для вышивки



**Для основы подходят  
любые ткани с  
полотняным  
переплетением,  
например:**

- **Бортовка;**
- **Лен;**
- **Мешковина.**



## Пряжа шерстяная или синтетическая

( возможно распускать трикотажные вещи,  
отслужившие свой срок).



**Рамка для крепления основы**

- **Леска или проволока** ( для вдевания нитки в иголку);
- **Рисунок;**
- **Фломастер или копировальная бумага** ( для перевода рисунка на ткань основы)
- **Клей ПВА** ( для обработки изнаночной стороны вышивки)

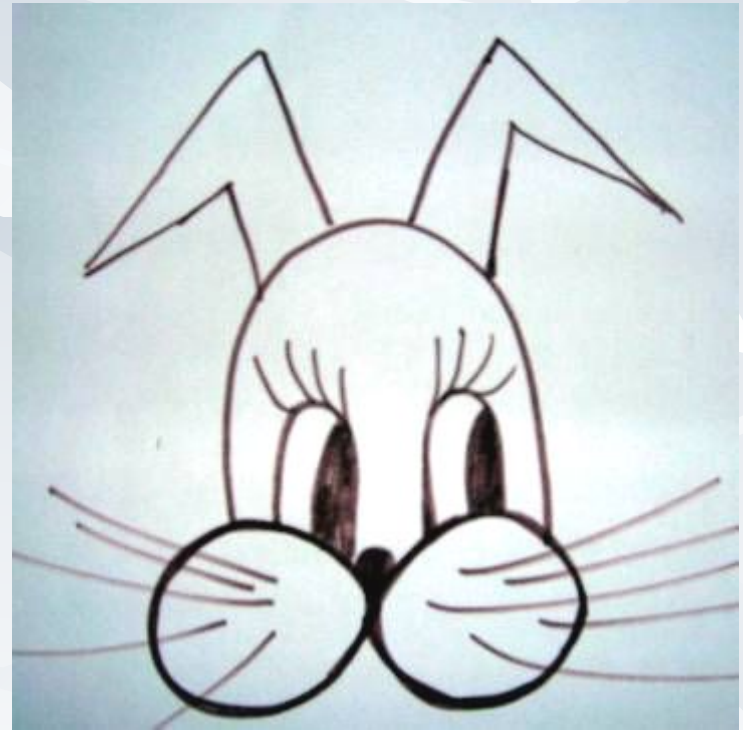
# Подготовка к вышиванию

- Выбрать рисунок
- Подобрать ткань
- Перевести рисунок на ткань основы
- Закрепить ткань на рамку
- Подобрать нитки для вышивки
- Подобрать иголку по толщине нити и ножницы
- Вздеть нитку в иголку



# Способы перевода рисунка на ТКАНЬ ОСНОВЫ

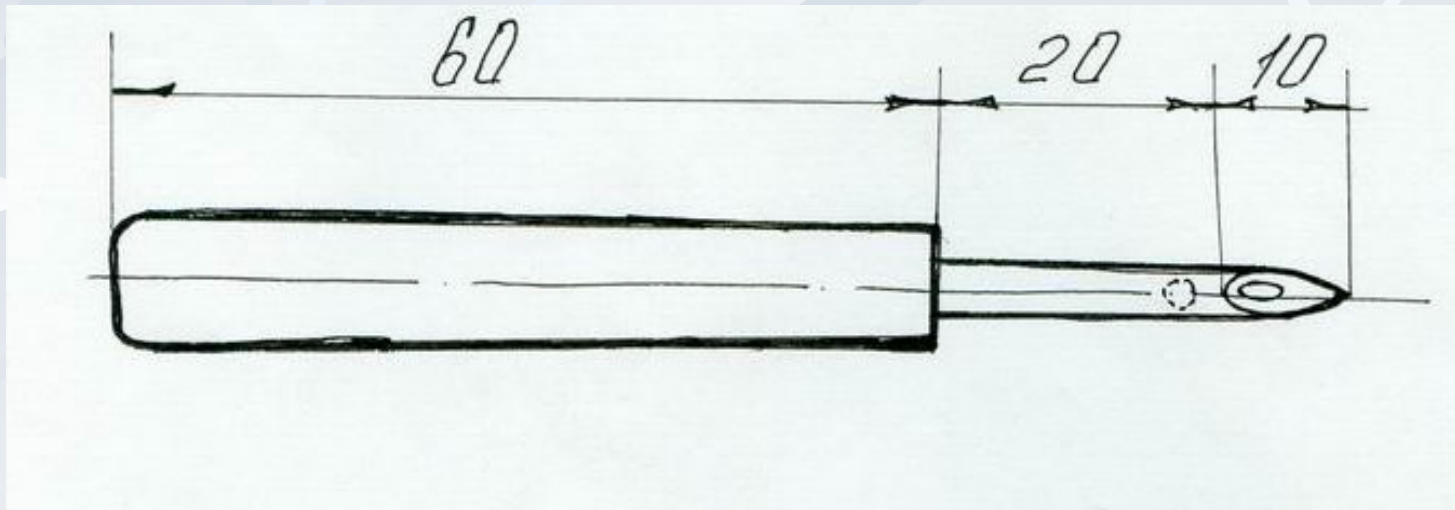
- На просвет;
- С помощью копировальной бумаги



**Закрепить ткань основы  
на рамке  
или в пальцах**

**Соблюдайте правила техники  
безопасности при работе с  
инструментами**

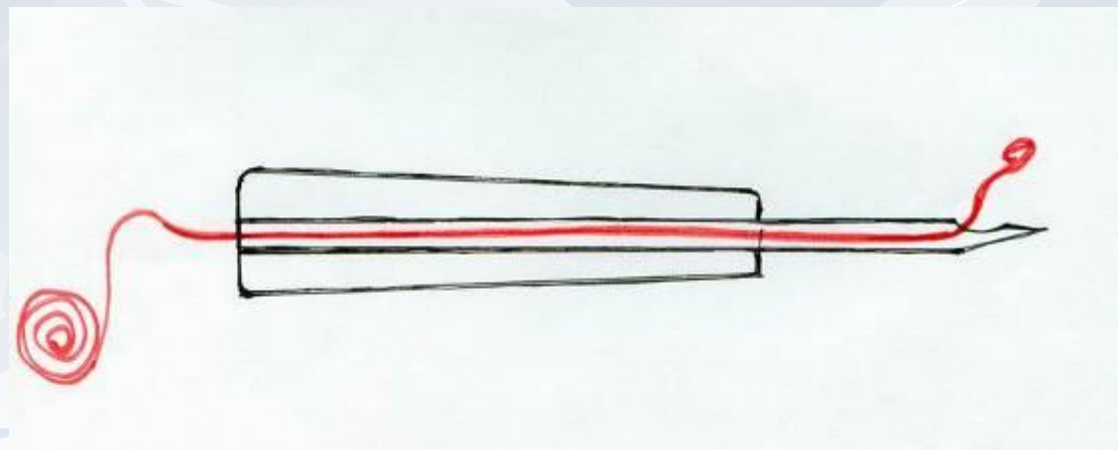
## Устройство иглы для ковровой вышивки



- Остриё
- Колба
- Ручка

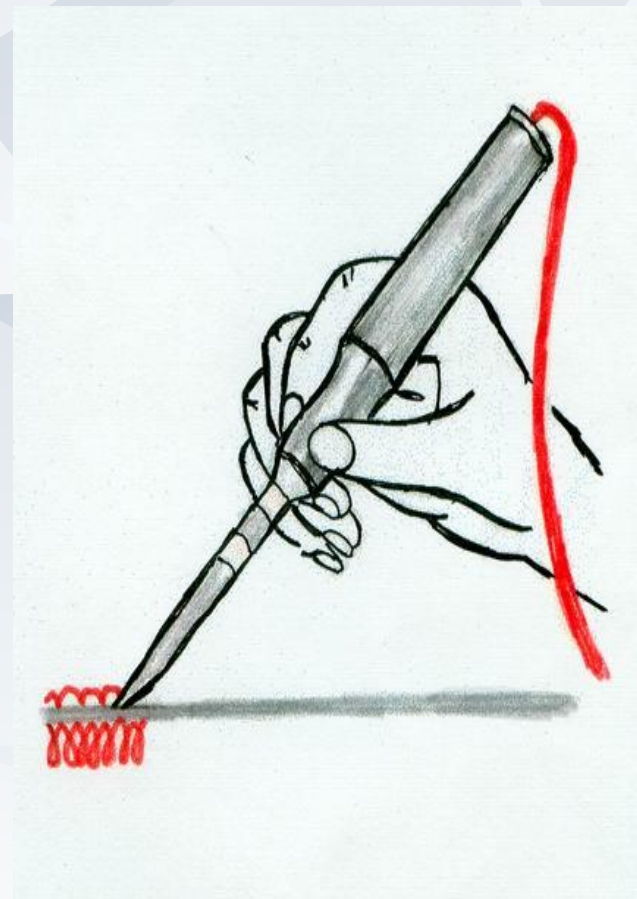
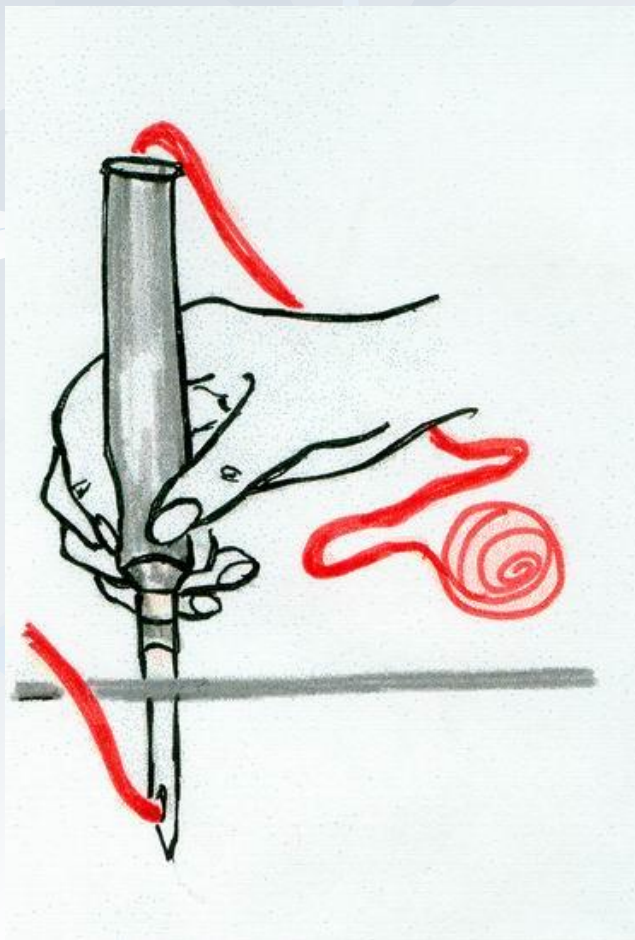
Иглу можно изготовить самостоятельно из медицинской системы, металлической трубки или полый спицы.

# Заправка нити в иглу



Из лески или проволоки сделать петлю, вставить ее с острого конца иглы , вывести на другой конец иглы, в петлю вставить нитку и вытащить ее через стержень иглы

# Процесс получения петель



# **Вышивка по контуру рисунка**

**Используйте контрастные нитки ,  
вышивка будет более четкая и  
красивая**

# **Вышивка основного рисунка и заполнение фона**

**Заполняем внутренние контура рисунка  
параллельными стежками , цвета ниток  
соответствуют выбранной модели**

# **Обработка изнаночной стороны вышивки**

**Обрабатываем изнаночную сторону  
вышивки клеем ПВА разведенным  
водой в пропорции 1:1,  
даем высохнуть**



# **Обработка внешнего края вышивки**

**Край вышивки обрабатываем  
петельным швом нитками в тон  
основного фона.**



# **Вырезание готовой вышивки**

**Вырезаем осторожно по контуру,  
стараясь не повредить петельный  
шов.**

# Готовое изделие

