



# Насекомы

е

Э. В.Хвостова - учитель Волосовской  
начальной общеобразовательной  
ШКОЛЫ

## Немного из истории бисероплетения

Древние бусины – обработанные камни с дырочками, были обнаружены в древних раскопках многих народов. Также для изготовления украшений люди древности использовали когти и клыки животных, ракушки, а также многие другие природные материалы.

Первые стеклянные бусы появились после изобретения стеклоделания.

Бисер появился немного позже. Египтяне стали первыми его изготавливать. Они делали ожерелья из бисера и расшивали ими платья. Вслед за Египтом начали изготавливать бисер в Римской Империи и в Сирии.

С I века нашей эры бисер начали производить и во многих странах Европы: Греции, Италии, Германии и в других.

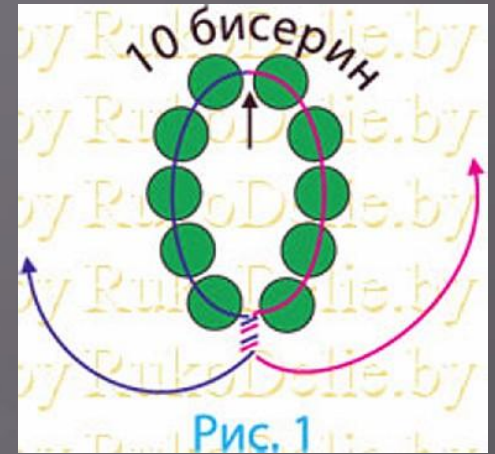


RukoDelie.by





# Техника параллельного плетения и различные соединения



BiseroMania.RU

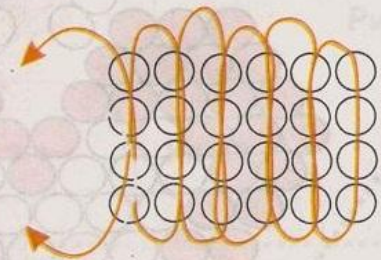
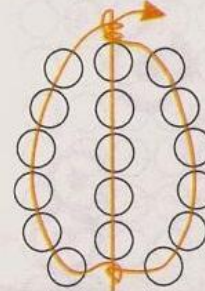
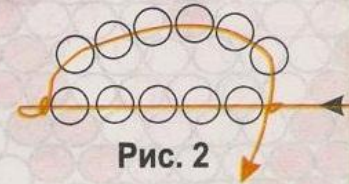
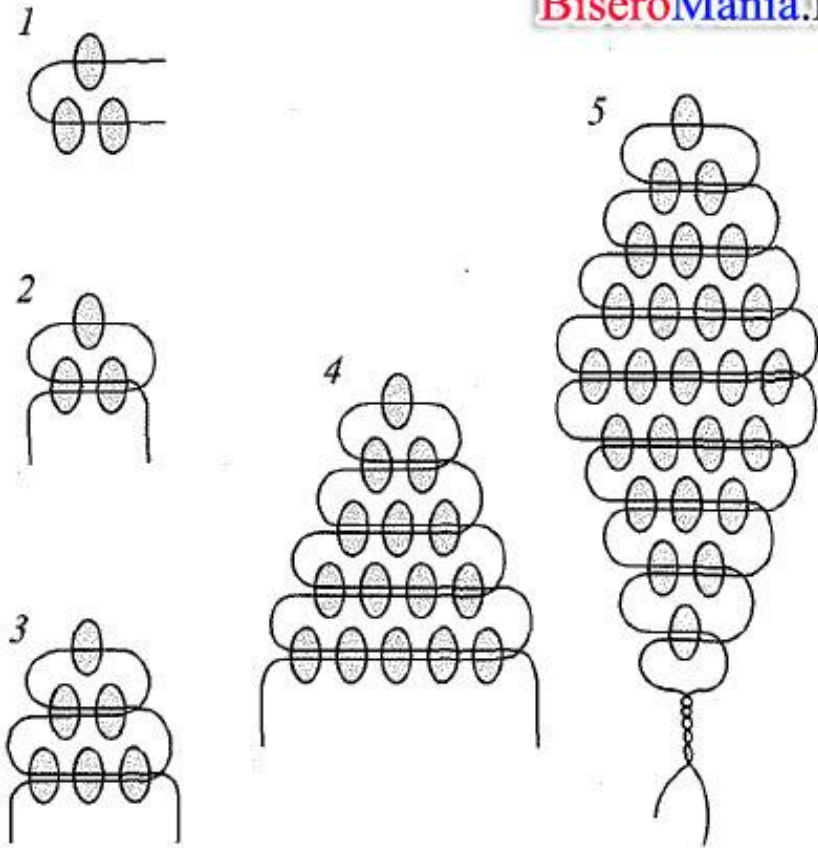
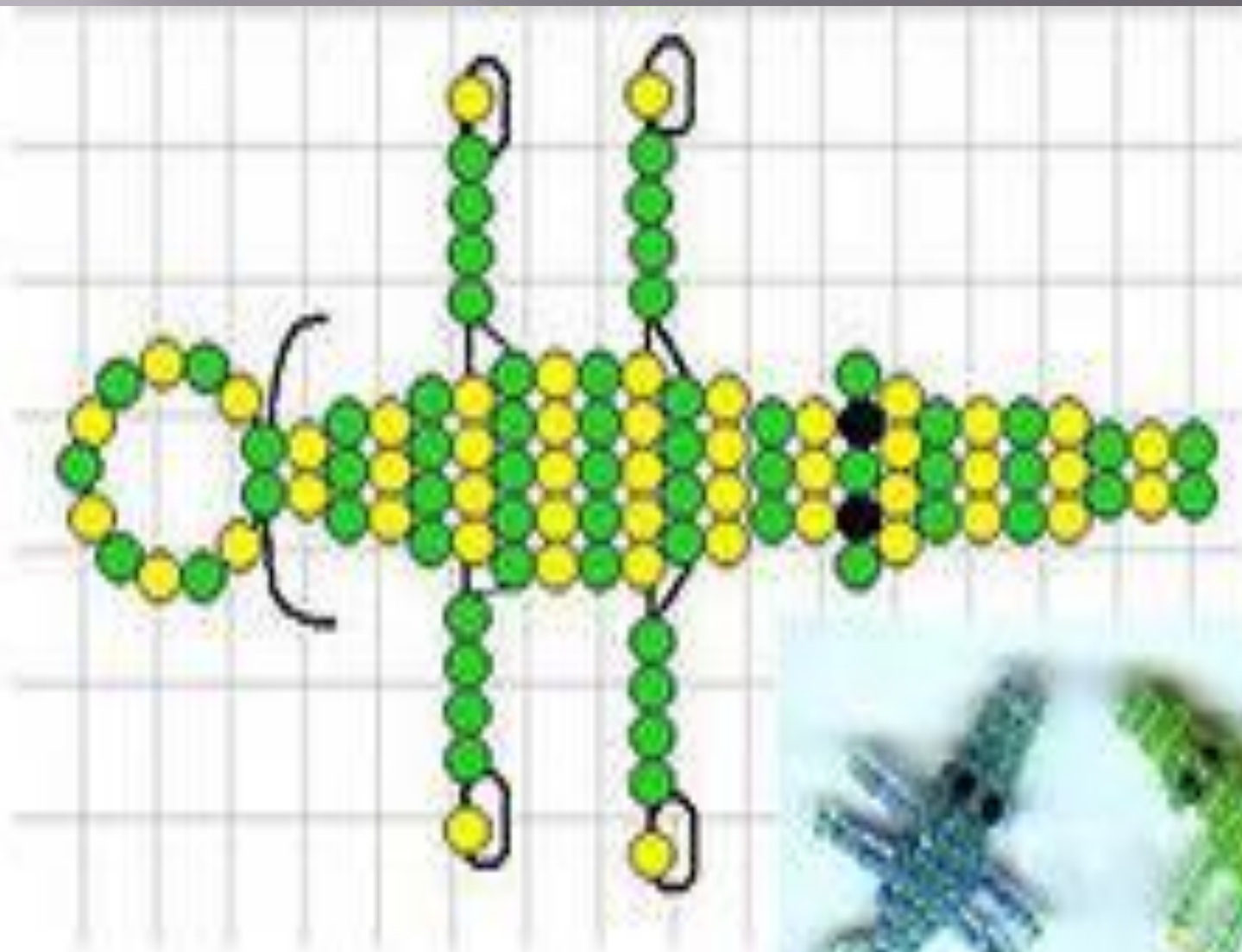


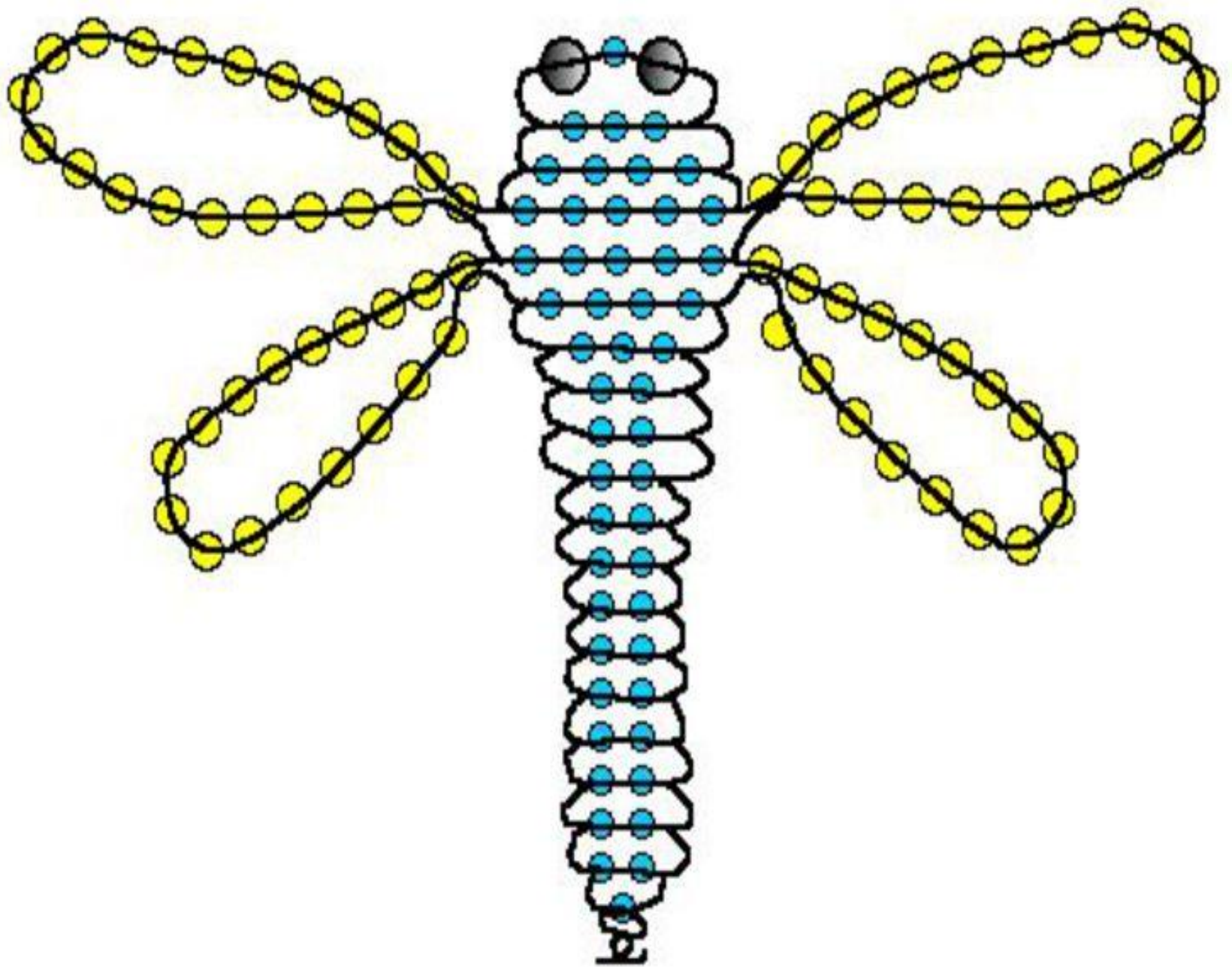
Рис. 5



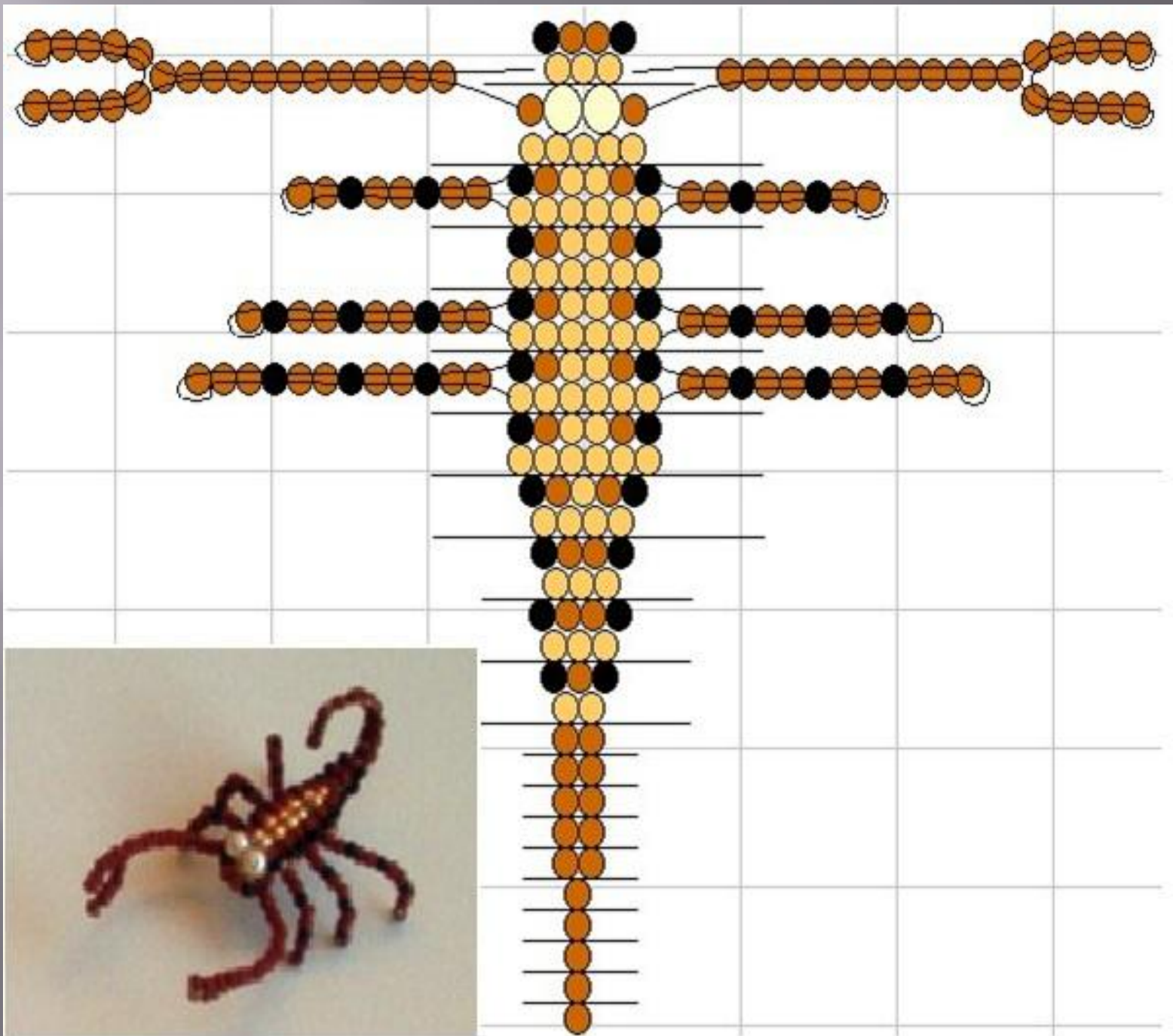


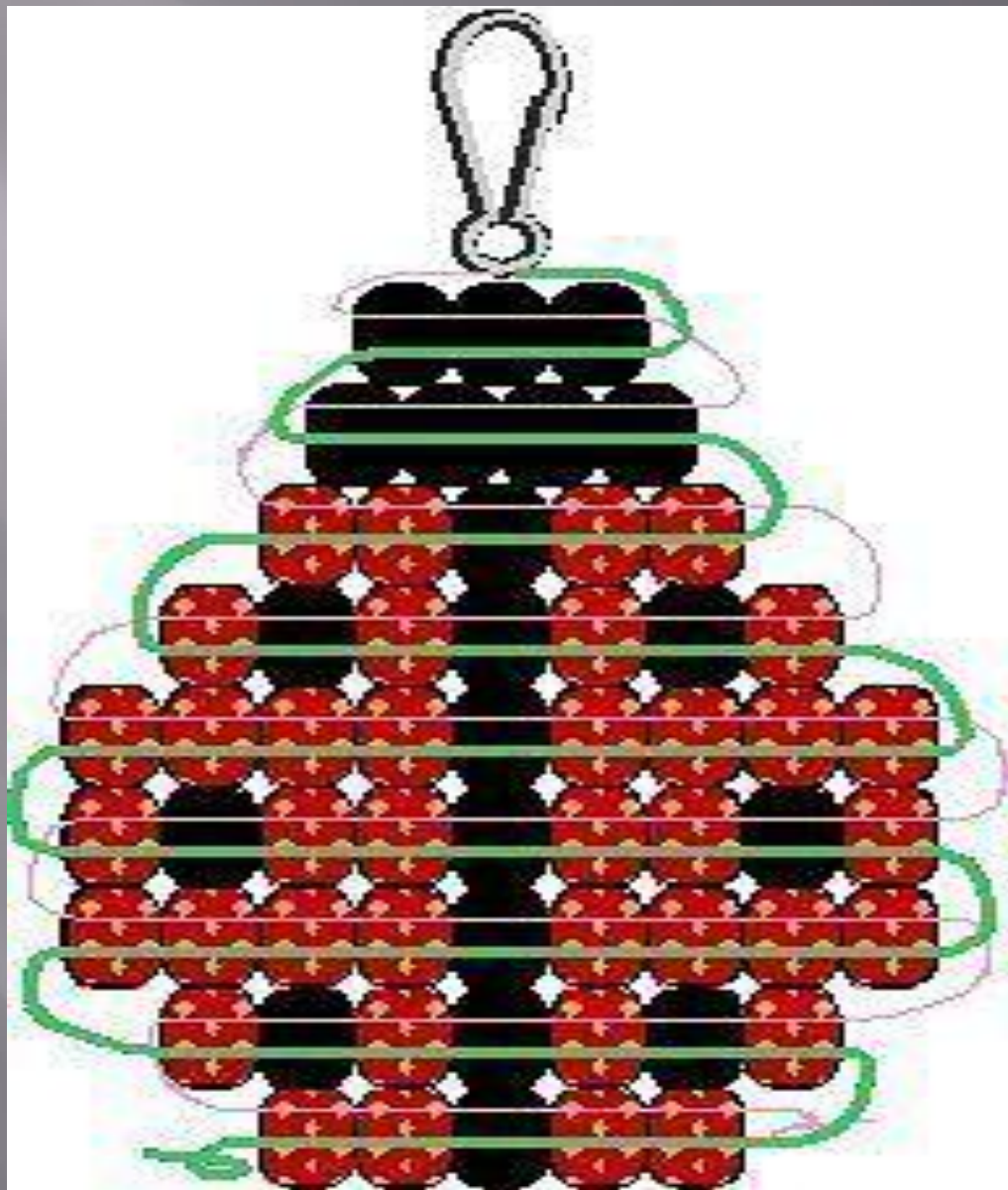




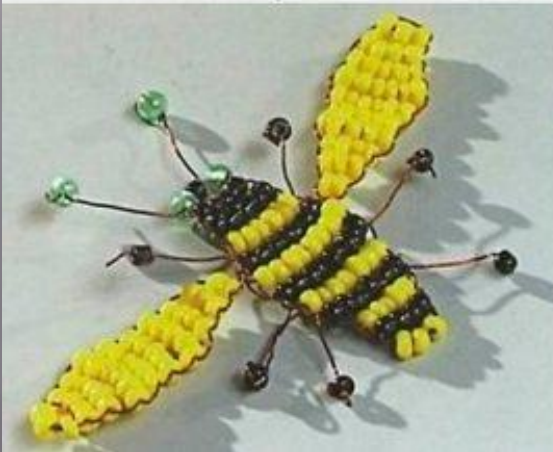
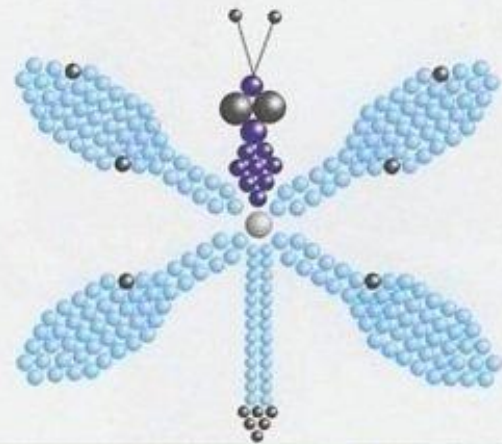
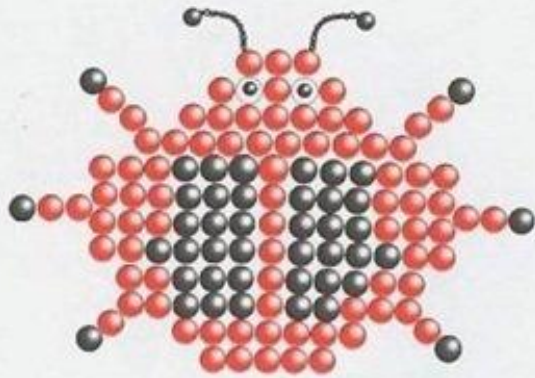




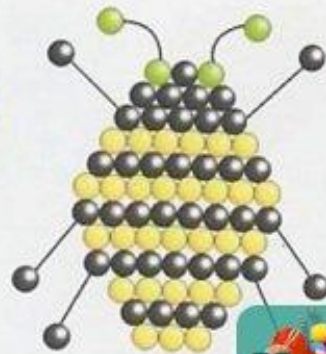








a



б



в





## Инструменты и материалы для бисероплетения.

Для работы с проволокой: острые **ножницы**, **пинцет**, **кусачки** и **круглогубцы**.

**Бусины** бывают всевозможных цветов, форм и размеров, из самых разных материалов.

**Стеклярус** –это стеклянные трубочки различной длины.

Он может иметь прямой или косой срез.

**Бисер**-это мелкие круглые или граненые(рубка), вытянутые или сплюснутые бусинки из стекла, металла, фарфора или пластмассы с отверстиями для нити.

**Капроновые нити** - они достаточно прочны и тонки. Но слишком скользкие и не упругие. Для первых работ лучше использовать **нити из натуральных волокон**.

**Тонкая медная проволока** или **леска**. Толщина проволоки или лески должна позволять пройти ей чрез отверстие в бисеринке 2-3 раза. Очень хорошо, если проволока покрыта снаружи цветным

**Бисерные иглы** - Это гибкие тонкие иглы длиной около 5 см. Иглы для бисера выпускают под номерами: 10, 12, 13, 15 и 16. Чем больше номер иглы, тем она тоньше. Наиболее употребимы иглы №12, они легко проходят сквозь бисер 11/0 и даже некоторые виды бисера 15/0.

**Фурнитура**- металлические детали для соединения фрагментов изделия,

застежки и швензы. Для работы Вам могут понадобиться самые различные детали, от соединительных металлических колечек, до

# Насекомые, выполненные из бисера.

Обратите внимание, какие они легкие, почти невесомые, кажется, что это настоящие бабочки, стрекозы и паучки.

Такие изделия легко представить в качестве изящных брошей, заколок и кулонов.



# Работа с проволокой.



Проволока, особенно жесткая, — материал капризный, и неправильно или некрасиво согнутая, она может испортить всю композицию.

Например, **круглогубцы** позволяют без особого труда получить красивую и ровную петлю.

Края проволоки за работой должны быть плоскими, этого легко добиться при помощи **бокореza.**

Все конические кончики обрезаем, они должны быть гладкими. Можно купить уже готовые детали из твердой проволоки. Они называются *пины*, и очень похожи на швейные булавки со шляпкой на конце, колечком. Но, если вы их не нашли, можно сделать самим при помощи инструментов.

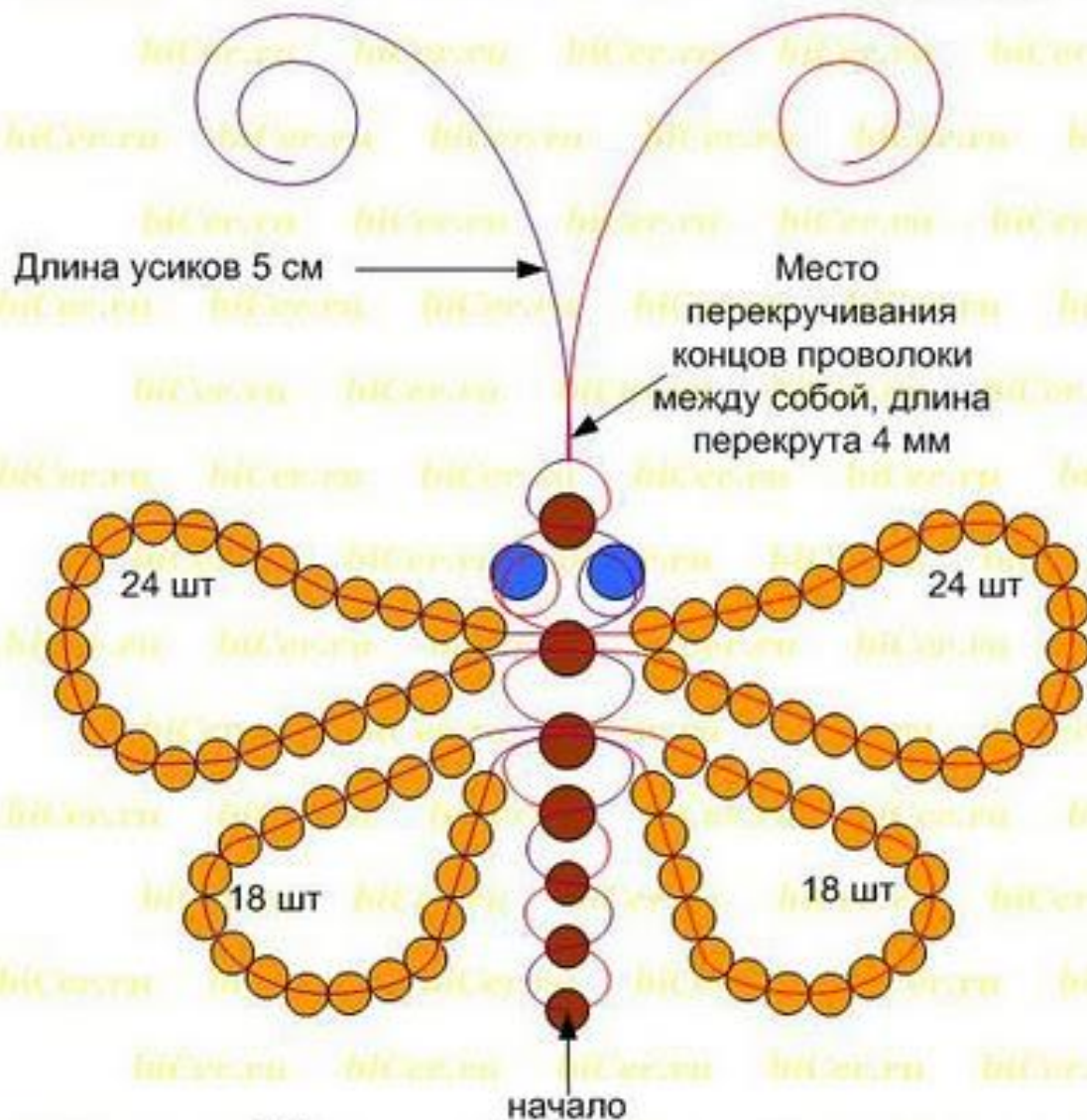




# Бабочка

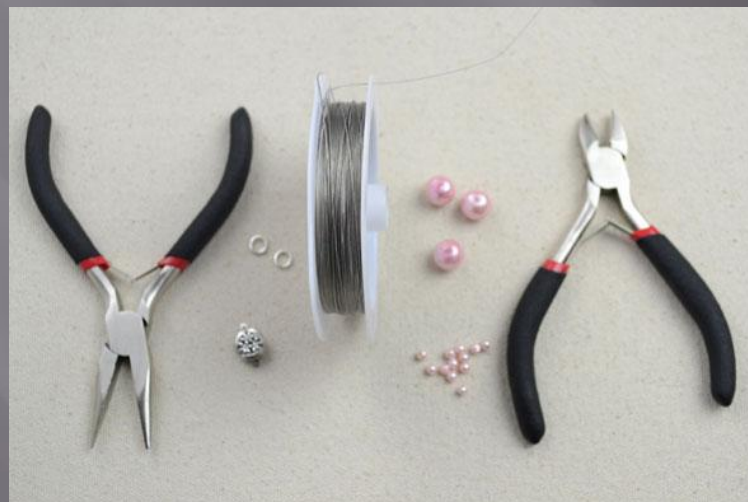
Материал:

- Бисер 2 мм - 3 шт
- Бисер 2 мм - 92 шт
- Бисер 3 мм - 4 шт
- Бисер 4 мм - 2 шт



Сборку начинать с середины отрезка проволоки длиной 35 см, работать двумя концами одновременно.

Какие инструменты и материалы уже знакомы?



# Ссылки в интернете:

<http://masterclassy.ru/>

<http://pleteniebiserom.ru/>

<http://uroki-online.com/>